

Descrizione / Description / Description

Vitone a tempo pre-regolato per rubinetti temporizzati
Pre-set time head for self closing taps
Clapet de tête pour robinet temporisé

Materiali / Materials / Matériels

Componenti in finitura

Finishing components
Composants en finition

Ottone/Brass/Laiton (EN12164 EN12165)

Componenti torniti

Machined components
Composants tournés

Ottone/Brass/Laiton (EN12164 EN12165)

Guarnizioni

Gaskets
Joints

EPDM

Componenti plastica

Plastic components
Composants en plastique

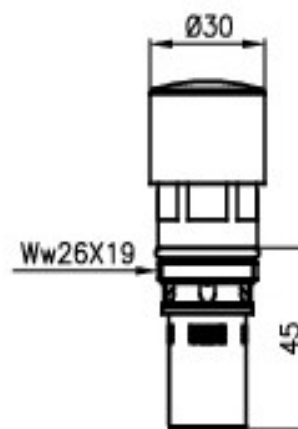
POM

Finitura superficiale

Surface finishing
Finition de la surface

Conforme/According/Conformément EN 248

In accordo alla EN 9227 in merito all'aggressione salina
According to EN 9227 regarding saline aggression
Conformément à la norme EN9227 concernant l'agression saline



Varianti / Options / Options

Sistema antivandalo / Anti-vandal / Bloc anti-vandale

Regolazione tempo / Time regulation / Régulation du temps

Regolazione flusso / Flow regulation / Régulation du débit

Disponibile in DZR / Available in DZR Brass / Disponible en laiton DZR

Durata flusso a richiesta / Closing time on demand / Temps de fermeture sur demande

3 sec (±1) 5 sec (±2) 10 sec (±3)

14 sec (±4) 20 sec (±8) 40 sec (±10)

Caratteristiche / Features / Caractéristiques

5-70 °C

Min 0,5 bar- Max 6 bar
2-4 bar Consigliata / Recommended / Recommandé

EN 816



100% Made in Italy



Water saving up to 85%



15 Years Warranty

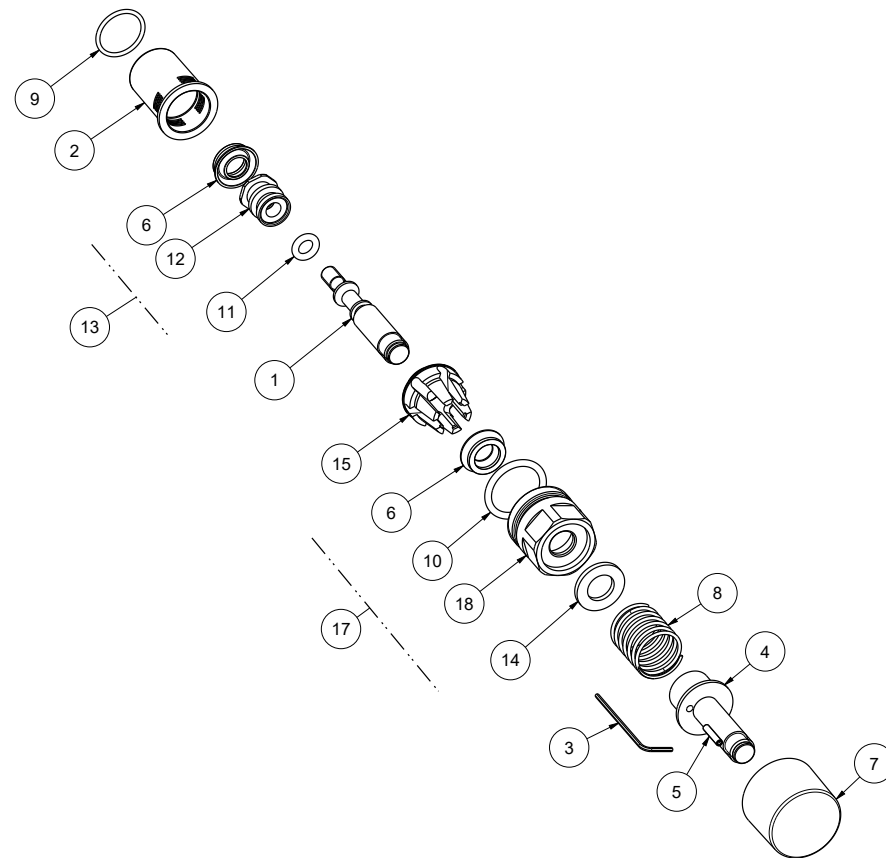
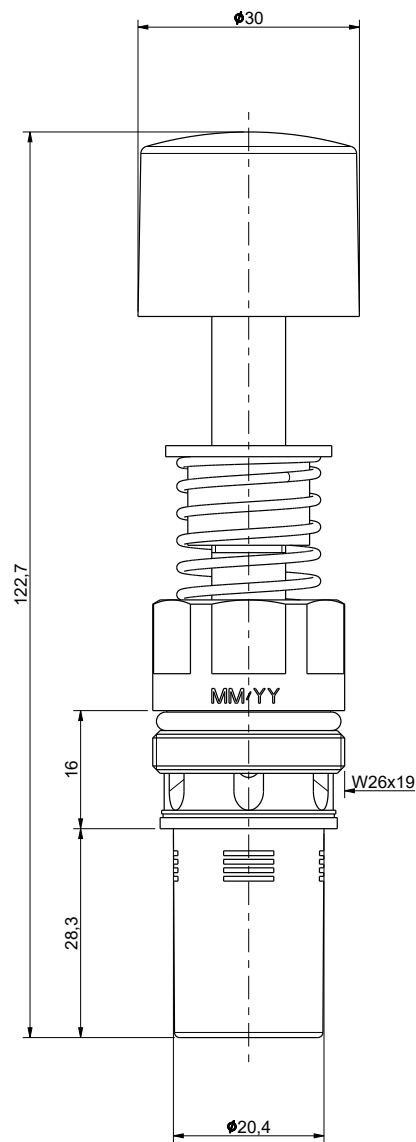
RUBINETTERIE MCM Int'l Srl

via dell'Acacia, 54/56 - I 28021 Borgomanero (NO)

Tel.: +39 0322 843060 - Fax: +39 0322 831613

E-mail: info@mcmtaps.it - Web: www.mcmtaps.it

C.F./P.IVA: ITO1787240033



| | | | | | | | | | | | | | | | |
|--|--------------------------------------|-------------------------------------|---|--|--|-------|-------|-----|--------|----------------------------|--------|--------|------|-------------|----|
| Data Rev. / Rev. date | Rev. | Descrizione Rev. / Rev. description | | | Disegnatore Rev. / Rev. designer | | | | | | | | | | |
| | 0 | | | | | | | | | | | | | | |
| | Formato / Format | Scala / Scale | Disegnato / Drawn by | Approvato / Approved by | Codice disegno / Drawing code | | | | | | | | | | |
| | A3 | 3:2 | MBianchi | | GSM010170005ASS | | | | | | | | | | |
| | Stato / State | Approvato | Sostituisce il n° / Replaces n° | | Codice ERP / ERP code | | | | | | | | | | |
| Data Creazione / Creation Date | Descrizione / Description | | | | Peso: / Weight: | | | | | | | | | | |
| 22/07/2021 | VITONE ASS 108PLUS 40SEC (RT) | | | | (g) | | | | | | | | | | |
| Trattamento superficiale / Surf. treatment | Trattamento termico / Heat treatment | Tipo materiale / Material | | Descrizione materiale / Material description | | | | | | | | | | | |
| - | - | - | | MATERIALE DA ASSEGNARE | | | | | | | | | | | |
| Scostamenti per quote lineari / ISO 2768-m | | | dimensioni angolari / ISO 2768-m lunghezza del lato più corto dell'angolo "A" | | dimensioni lineari di smussi e raccordi / ISO 2768-m | | | | | | | | | | |
| >-0.5 | >3 | >6 | >30 | >120 | >400 | >1000 | >2000 | 0 | >10 | >50 | >120 | >400 | >0.5 | >3 | >6 |
| -3 | -6 | -30 | -120 | -400 | -1000 | -2000 | -4000 | -10 | -50 | -120 | -400 | >400 | -3 | -6 | >6 |
| ±0.1 | ±0.1 | ±0.2 | ±0.3 | ±0.5 | ±0.8 | ±1.2 | - | ±1° | ±0°30' | ±0°20' | ±0°10' | ±0°50' | ±0.2 | ±0.5 | ±1 |
| Filettatura metrica ISO con profilo triangolare. Dimensioni limite per filettature di qualità medio con tolleranza 6H/6g - UNI 5545-65 | | | | | | | | | | Raggi non quotati 0.3 | | Ra µm | 3.2 | ISO 2768-mH | |
| Filettatura unificata americana UNC/UNF/UNEF/UN. Classe di tolleranza 2A/2B - ASME B1.1-2003 / Filettatura NPT gas conica americana - ANSI/ASME B1.20.1-1983 | | | | | | | | | | Smussi non quotati 0.3x45° | | | | 0.1 | |
| Filettatura GAS cilindrica. Classe di tolleranza B per filettatura esterne - UNI ISO 228. Filettatura BSW/BSW/WHITWORTH. Classe di tolleranza media - BS 84-2007 | | | | | | | | | | | | | | | |
| MCM srl Via dell'acciaia 54-56 - 28021 - Borgomanero (NO) - Tel. +39 0322 843060 www.mcmtaps.it | | | | | | | | | | | | | | | |
| Il presente disegno a termine di legge non può essere reso pubblico o riprodotto senza l'autorizzazione scritta di mcm srl | | | | | | | | | | | | | | | |