

Descrizione / Description / Description

Vitone completo per art. 9085 – 9086 - 9088
Complete head valve for art. 9085 – 9086 - 9088
Clapet de tête complet pour art. 9085 -9086 -9088

Materiali / Materials / Matériels

Componenti in finitura

Finishing components
Composants en finition

Ottone/Brass/Laiton (EN12164 EN12165)

Componenti torniti

Machined components
Composants tournés

Ottone/Brass/Laiton (EN12164 EN12165)

Guarnizioni

Gaskets
Joints

EPDM

Componenti plastica

Plastic components
Composants en plastique

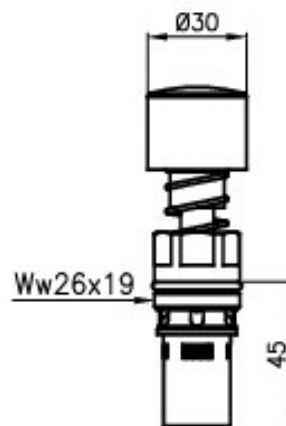
POM

Finitura superficiale

Surface finishing
Finition de la surface

Conforme/According/Conformément EN 248

In accordo alla EN 9227 in merito all'aggressione salina
According to EN 9227 regarding saline aggression
Conformément à la norme EN9227 concernant l'agression saline



Varianti / Options / Options

Sistema antivandalo / Anti-vandal / Bloc anti-vandale

Regolazione tempo / Time regulation / Régulation du temps

Regolazione flusso / Flow regulation / Régulation du débit

Disponibile in DZR / Available in DZR Brass / Disponible en laiton DZR


Durata flusso a richiesta / Closing time on demand / Temps de fermeture sur demande

3 sec (±1) 5 sec (±2) 10 sec (±3)

14 sec (±4) 20 sec (±8) 40 sec (±10)

Caratteristiche / Features / Caractéristiques

 5-70 °C

 Min 0,5 bar- Max 6 bar
2-4 bar Consigliata / Recommended / Recommandé

 EN 816



100% Made in Italy



Water saving up to 85%



15 Years Warranty

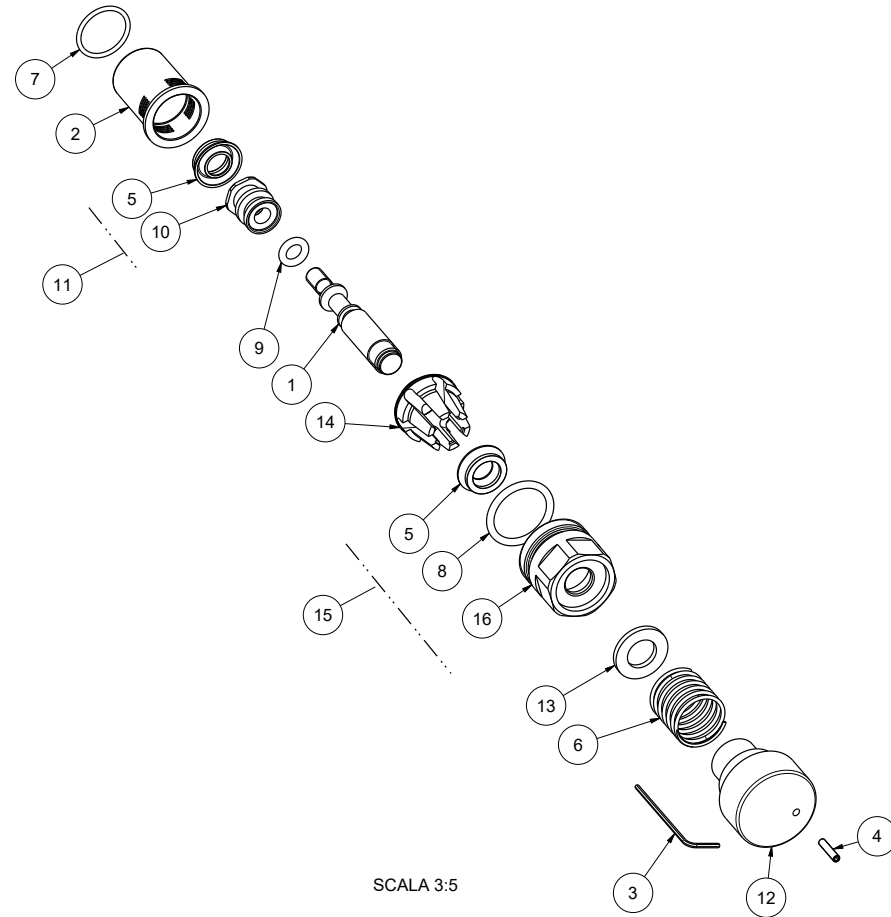
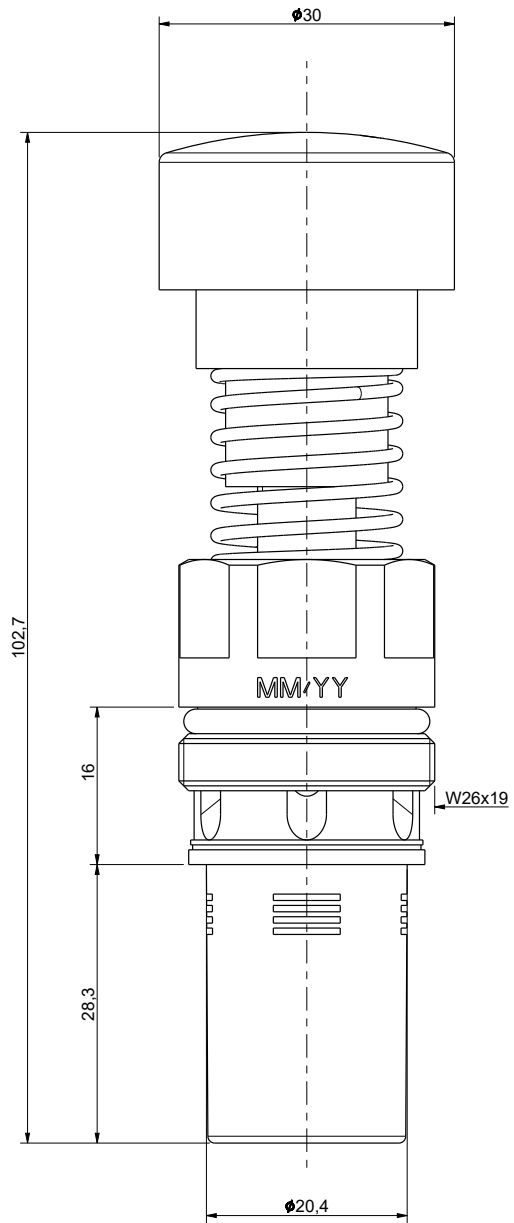
RUBINETTERIE MCM Int'l Srl

via dell'Acacia, 54/56 – I 28021 Borgomanero (NO)

Tel.: +39 0322 843060 – Fax: +39 0322 831613

E-mail: info@mcmtaps.it – Web: www.mcmtaps.it

C.F./P.IVA: ITO1787240033



SCALA 3:5

Data Rev. / Rev. date	Rev.	Descrizione Rev. / Rev. description			Disegnatore Rev. / Rev. designer											
	0				-											
	Formato / Format	Scala / Scale	Disegnato / Drawn by	Approvato / Approved by	Codice disegno / Drawing code											
	A3	2:1	MBianchi		GSM010040005ASS											
Data Creazione / Creation Date	Descrizione / Description			Stato / State	Codice ERP / ERP code											
07/09/2021	VITONE ASS 108 40SEC (RT)			Approvato												
Trattamento superficiale / Surf. treatment	Trattamento termico / Heat treatment	Tipo materiale / Material	Descrizione materiale / Material description		Peso: / Weight:											
-	-		MATERIALE DA ASSEGNARE		(g)											
Scostamenti per quote lineari / ISO 2768-m		dimensioni angolari / ISO 2768-m lunghezza del lato più corto dell'angolo "A"		dimensioni lineari di smussi e raccordi / ISO 2768-m												
>-0.5 -3	>3 -6	>6 -30	>30 -120	>120 -400	>400 -1000	>1000 -2000	>2000 -4000	B	0	>10 -10	>50 -120	>120 -400	>400	>-0.5 -3	>-3 -6	>6
±0.1	±0.1	±0.2	±0.3	±0.5	±0.8	±1.2	-	1	1*	±0*30'	±0*20'	±0*10'	±0*50'	±0.2	±0.5	±1
Filettatura metrica ISO con profilo triangolare. Dimensioni limite per filettature di qualità medio con tolleranza 6H/6g - UNI 5545-65												Raggi non quotati 0.3		Ra μm	3.2	ISO 2768-mH
Filettatura unificata americana UNC/UNF/UNEF/UN. Classe di tolleranza 2A/2B - ASME B1.1-2003 / Filettatura NPT gas conica americana - ANSI/ASME B1.20.1-1983												Smussi non quotati 0.3x45°				0.1
Filettatura GAS cilindrica. Classe di tolleranza B per filettature esterne - UNI ISO 228. Filettatura BSW/BSP/WHITWORTH. Classe di tolleranza media - BS 84-2007																
MCM srl Via dell'acciaia 54-56 - 28021 - Borgomanero (NO) - Tel. +39 0322 843060 www.mcmtaps.it																
Il presente disegno a termine di legge non può essere reso pubblico o riprodotto senza l'autorizzazione scritta di mcm srl																