

HSAJET® Druckköpfe HP TIJ 2.5

HSAJET® und HP TIJ 2.5 Technologie HP TIJ 2.5 technology

HSAJET® Drucker nutzen die HP Thermal Inkjet Technologie TIJ 2.5 und bieten hochauflösende Drucke bis zu 600 dpi für scharfe Zeichen, klare Barcodes und intensive Spotfarben.

Vielseitig und erschwinglich - die fortschrittliche HP Inkjet Technologie bietet ein breites Spektrum von industriellen und kommerziellen Druckanwendungen - von einfachen Textdokumenten bis hin zu komplexen Druckaufträgen. Dabei kann problemlos auf viele Arten von Druckoberflächen und in unterschiedlichsten Größen gedruckt werden.

HSAJET® Druckköpfe

HSAJET® Druckköpfe sind in drei verschiedenen Versionen erhältlich: vertikal, horizontal, horizontal superflach. Die physikalischen Abmessungen der einzelnen Versionen, sowie die unterschiedlichen Kabel-Anschluss-Möglichkeiten, erleichtern die Installation und die Integration.

Das robuste Edelstahl-Design entspricht den Anforderungen für verschiedenste Produktionsumgebungen.

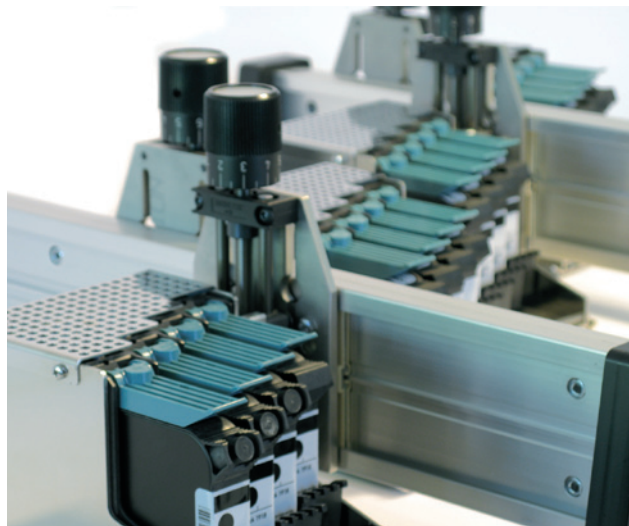
HSAJET® F-Typ Druckköpfe

Jeder der neuen Druckköpfe verfügt über einen Schalter, sowie über eine Sicherung. Diese wurden hinzugefügt, um Schäden an den Druckköpfen zu vermeiden, falls die Kartusche während dem Druckmodus aus dem Druckkopf genommen wird. Entnimmt man eine Kartusche, wird die Versorgungsspannung sofort abgeschaltet.

Alle neuen Controller werden standardmäßig mit F-Typ Druckköpfen geliefert.



Die HSAJET® Druckköpfe basieren auf der HP Thermal Inkjet Technologie TIJ 2.5



HP Hauptfunktionen

- Kostengünstig: Kein Aufwärmzyklus und keine Ausfallzeiten.
- Einfach zu bedienen: Es ist keine spezielles Training erforderlich, um Thermo-Inkjet-Drucker zu bedienen und instand zu halten.
- Schnell: Hunderte winzige Düsen bieten eine sehr hohe Druckqualität bei sehr hohen Druckgeschwindigkeiten.
- Zuverlässig: TIJ 2.5 ist weniger anfällig gegenüber Luftblasen in der Kartusche, als andere Drucktechnologien. Dadurch gibt es deutlich weniger Probleme mit der Druckqualität und Druckverzögerungen.
- Flexibel: Unterstützt eine Vielzahl von Druckoberflächen.
- Hohe Qualität: TIJ 2.5 platziert die kleinen Tintentropfen sehr genau und gewährleistet konsequent eine hervorragende Bild- und Textqualität.
- Umweltfreundlich: Mit Thermo-Inkjet-Technologie, ist es nicht mehr notwendig, mit flüchtigen Lösungsmitteln zu arbeiten und es gibt keine schädlichen Dämpfe mehr. Auch verschmutzte Arbeitsplätze gehören zur Vergangenheit.
- Niedrigere Betriebskosten: Ein Thermo-Inkjet-Drucker ist günstiger als andere Druckgeräte, dies reduziert die Produktionskosten.

Technische Daten

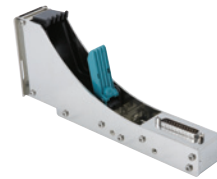
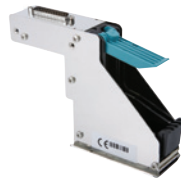
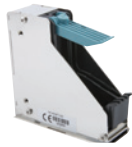
F-TYP DRUCKKÖPFE KONFIGURATIONEN

TOP/DOWN

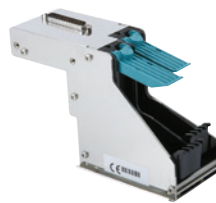
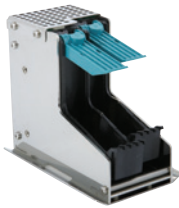
SIDE

SIDE/LOW

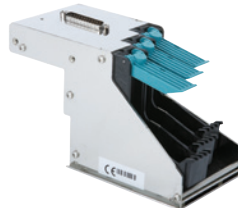
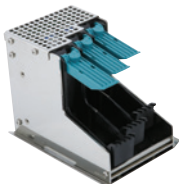
1ER



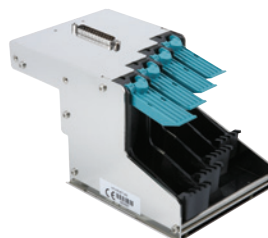
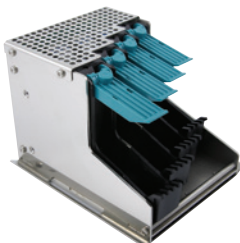
2ER



3ER

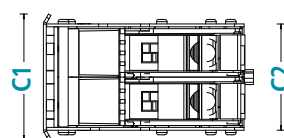
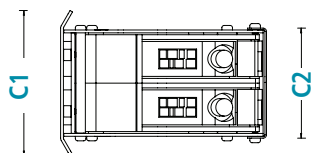
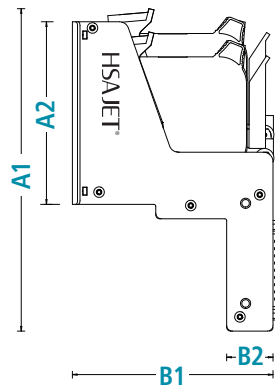
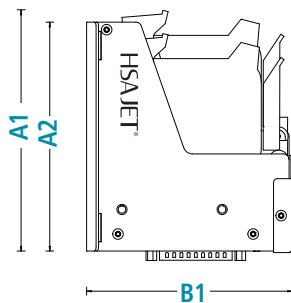


4ER



Technische Daten

F-TYP DRUCKKÖPFE DIMENSIONEN

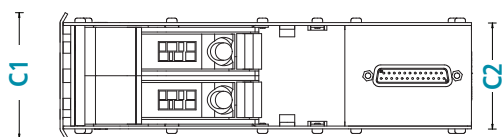
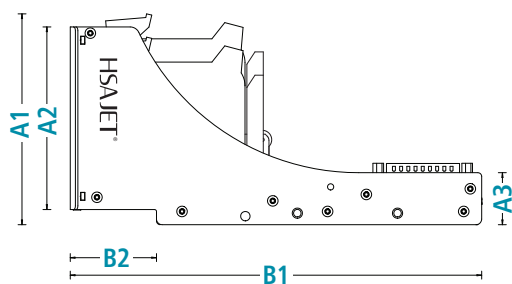


TOP/DOWN

Dimensionen in mm (inches)	A1	A2	B1	C1	C2
1ER	115 (4.51)	108 (4.24)	106 (4.18)	43 (1.68)	32 (1.26)
2ER	128 (5.04)	121 (4.77)	109 (4.29)	77 (3.02)	58 (2.29)
3ER	140 (5.52)	133 (5.24)	109 (4.29)	102 (4.03)	84 (3.30)
4ER	152 (6.0)	146 (5.73)	109 (4.29)	128 (5.05)	109 (4.31)

SIDE

Dimensionen in mm (inches)	A1	A2	B1	B2	C1	C2
1ER	158 (6.23)	84 (3.32)	106 (4.18)	25 (0.97)	45 (1.76)	32 (1.26)
2ER	171 (6.71)	97 (3.80)	106 (4.18)	25 (0.97)	67 (2.63)	56 (2.21)
3ER	183 (7.20)	109 (4.29)	106 (4.18)	25 (0.97)	94 (3.68)	82 (3.22)
4ER	196 (7.70)	122 (4.79)	106 (4.18)	25 (0.97)	119 (4.69)	107 (4.23)



SIDE/LOW

Dimensionen in mm (inches)	A1	A2	A3	B1	B2	C1	C2
1ER	99 (3.91)	84 (3.32)	28 (1.08)	218 (8.57)	46 (1.80)	45 (1.76)	32 (1.26)
2ER	112 (4.39)	97 (3.80)	28 (1.08)	218 (8.57)	46 (1.80)	67 (2.63)	56 (2.21)
3ER	124 (4.87)	109 (4.29)	28 (1.08)	218 (8.57)	46 (1.80)	94 (3.68)	82 (3.22)
4ER	136 (5.36)	122 (4.79)	28 (1.08)	218 (8.57)	46 (1.80)	119 (4.69)	107 (4.23)

Technische Daten

F-TYP DRUCKKÖPFE

Technologie

HP TIJ 2.5

Druckhöhe

12.7-50.8 mm / 1/2" - 2"
1 bis 4 Kartuschen

Druckentfernung

0.5-2.0 mm
(Düsen bis Druckoberfläche)

Spannung

100-240 VAC

Schnittstelle

SUB D25

Signale

Sicherung

Normen

CE-Konformität

Gehäuse

Edelstahl

Umgebungsbedingungen

Betriebstemperatur: 10-40° C
Luftfeuchtigkeit: 10-90%

Nicht kondensierend

Gewicht

Details siehe unten

Vertikal Auflösung (DPI)	Horizontal Auflösung 75 - 2400 DPI (variabel)* Geschwindigkeitsbeispiele (m/min)			
	75 DPI	300 DPI	600 DPI	2400 DPI
600 DPI	304	76	38	10
300 DPI high speed	608	152	76	19
300 DPI (Reihe A)	304	76	38	10
300 DPI (Reihe B)	304	76	38	10

GEWICHT

in Kg / lbs	Top kg (lbs)	Side kg (lbs)	Side-Low kg (lbs)
1er (1/2")	0,37 (0,81)	0,36 (0,79)	0,48 (1,05)
2er (1")	0,62 (1,37)	0,60 (1,32)	0,73 (1,60)
3er (1 1/2")	0,82 (1,81)	0,99 (2,02)	0,91 (2,19)
4er (2")	1,04 (2,30)	1,07 (2,35)	1,28 (2,83)

Zubehör:

- Brücken in zwei Standardlängen, Sonderlängen können auf Anfrage bestellt werden.
- Druckkopf Halterungen (für Brücken) für die downprint Montage.
- Reifplatten für links oder rechts drucken.
- HSAJET HP Druckköpfe mit 1 bis 4 Köpfen, können auf eine gemeinsame Reifplatte kombiniert und montiert werden. Dies ermöglicht Druckköpfe von 7, 8 oder 9 Köpfen.

AUF UNSERER INTERNETSEITE FINDEN SIE DAS AKTUELLE DATENBLATT

HÄNDLER:



Industriestrasse 3, 8575 Bürglen
Tel. +41 (0)71 634 66 99, Fax +41 (0)71 634 66 98
www.labelcode.ch

Usserdorf 1, 4624 Härkingen,
Tel. +41 (0)62 388 80 90, Fax +41 (0)62 388 80 99
www.labelcode.ch



HSA SYSTEMS
A UNIQUE IMPRINT

HSA Systems (head offices)
DENMARK | SKOVLYNDE +45 4494 0222 | ODENSE +45 6610 3401

HSA Systems (subsidiary offices)
FRANCE +33 1 4815 5050 | GERMANY +49 5257 938 6777

www.hsasystems.com | mail@hsasystems.com