

Technical Support and
Service / Asesoría y
Servicio Técnico



Original Spare Parts /
Refacciones Originales:

Toll Free
(855)267 2498

contact@helvexusa.com



LAV MOREA W



LAV SANTORINI W



Thank you for choosing HELVEX products.

We are confident that the product reliably will exceed your highest expectations. This product's functionality, aesthetics, durability, quality and support will grant you full satisfaction for years, thus reflecting Helvex's commitment to quality, innovation and the environment.

Agradecemos su elección por los productos HELVEX.

Estamos seguros de que su confiabilidad por el producto excederá sus más altas expectativas, cuya funcionalidad, estética, durabilidad, respaldo integral y alta calidad le otorgarán plena satisfacción por años, reflejando el compromiso con la calidad, innovación y el medio ambiente que forman parte de Helvex.

⚠ WARNING / ADVERTENCIA

To reduce the risk of injury or property damage, please read all instructions before installing the product. Wear safety glasses. For any construction, installation, alteration, extension or repair, comply with your local building codes. The product's illustration may vary in appearance to the actual product as result of the continuous improvement process it is subject to.

Para disminuir el riesgo de lesiones o daños a la propiedad, lea todas las instrucciones antes de instalar el producto. Utilice gafas de seguridad. En obras de construcción, instalación, modificación, ampliación y reparación deben cumplir con el reglamento de construcción y obras de su localidad. El producto ilustrado puede sufrir cambios de aspecto como resultado de la mejora continua a la que está sujeto.

The methylene blue substance is used in the quality assurance process of the product in order to ensure that the product does not show any cracks or leaks. Isopropyl alcohol is used to clean methylene blue. These substances are not harmful to human health.

La sustancia azul de metileno se utiliza en el proceso del aseguramiento de la calidad del producto con el objetivo de asegurar que el producto no presente alguna grieta o fuga. El alcohol isopropílico se utiliza para limpiar el azul de metileno. Estas sustancias no representan ningún daño para la salud del ser humano.

This Installation Guide Applies to the Product in any Finishing.
Esta Guía de Instalación Aplica al Producto en Cualquier Acabado.

CAUTION: THIS PRODUCT IS FRAGILE.
TO AVOID BREAKAGE AND POSSIBLE
INJURY, HANDLE WITH CARE!

PRECAUCIÓN: ESTE PRODUCTO ES
FRÁGIL. PARA EVITAR ROTURAS Y
POSIBLES LESIONES, ¡MANÉJESE CON
CUIDADO!

Recommended Tools and Materials / Herramienta y Materiales Recomendados

pencil
lápiz



tape measure
flexómetro



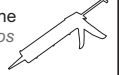
drill
taladro



adhesive sealant
sellador adhesivo



anti-fungus silicone
silicón anti-hongos



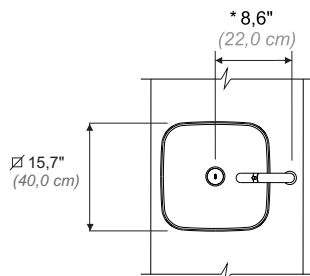
Technical specifications / Especificaciones Técnicas

- High gloss porcelain ceramic
- Durable and scratch-resistant finishing
- Easy to clean
- Installation with marble, granite, wood or other countertops

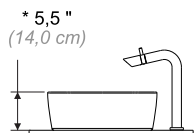
- Cerámica al alto brillo porcelanizada.
- Acabado duradero y resistente
- Fácil de limpiar
- Instalación con cubiertas de mármol, granito, madera, etc.

General Dimensions / Dimensiones Generales

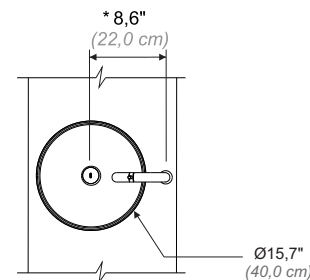
1



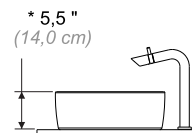
Top View
Vista Superior



LAV SANTORINI



Side View
Vista Lateral



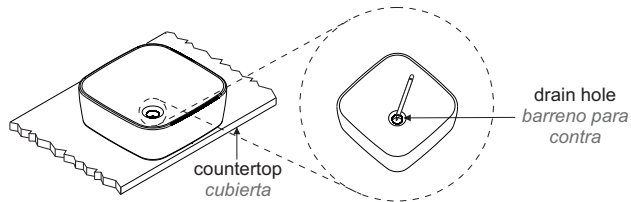
LAV MOREA

* Recommended Dimensions
* Medidas Recomendadas

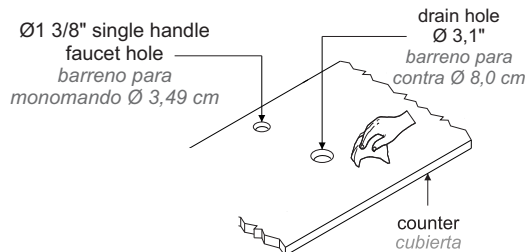
Faucets not included
Monomandos no incluidos

General Installation / Instalación General

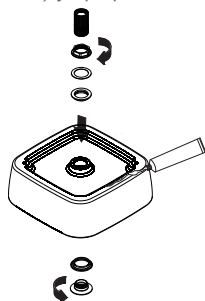
- 2 Place the sink in the desired position and mark the drain hole on the countertop and drill. / Coloque el lavabo en la posición deseada y marque el barreno del desagüe sobre la cubierta y perforo.



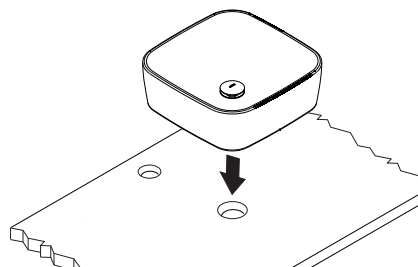
- 3 Clean the surface on which the sink will be placed. / Limpie la superficie sobre la que se colocará el lavabo.



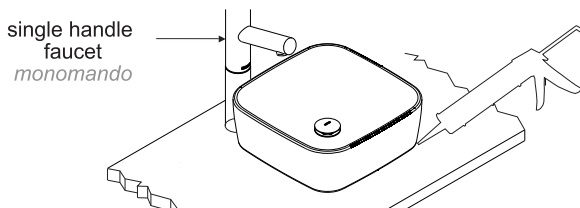
- 4 Install the drain stopper (not included) and apply adhesive sealant. / Instale la contra (no incluida) y aplique sellador adhesivo



- 5 Place the sink into position and wipe off excess adhesive sealant. / Coloque el lavabo en la posición correcta y limpie el excedente del sellador adhesivo.



- 6 Install the faucet and the complete drain and apply anti-fungus silicone around the sink's baseline. / Instale el monomando y el drenaje completamente y aplique silicón anti hongos en el perímetro del lavabo.



Note: Seal around the sink to prevent leaks. It is recommended not to use the sink 12 hours after its installation. It is necessary to install a drain stopper without overflow.
Nota: Selle el contorno del lavabo para evitar filtraciones. Se recomienda utilizar el lavabo 12 horas después de su instalación. Es necesario instalar una contra sin rebosadero.

Troubleshooting / Problemas, Causas y Soluciones

Problem / Problema	Causes / Causas	Solutions / Soluciones
Drain stopper leaks. / Fuga en la contra del lavabo.	Loose drain stopper. / Contra floja.	Tighten the nut of the drain stopper. / Apriete la tuerca de la contra.
The sink is loose. / El lavabo no esta fijo.	The sink was installed without adhesive sealant. / El lavabo se colocó sin sellador adhesivo.	Apply adhesive sealant to the sink's rim (Page 2 step 4). / Coloque sellador adhesivo a la ceja del lavabo (Pág. 2 paso 4).

Toll free / línea sin costo
 Contact us: (855) 267 2498
 Contáctanos: contact@helvexusa.com

Cleaning Recommendations / Recomendaciones de Limpieza

It is very important to follow the instructions below to preserve HELVEX products finishings, shiny and in perfect conditions:

1. Use only water and a clean cloth.
 2. Do not use fibers, powders, abrasives, or chemicals.
 3. Do not use sharp objects to clean the finishings.
 4. It is recommended to clean your device daily
- Visit our website www.helvexusa.com

Es muy importante seguir las siguientes instrucciones para conservar los acabados de los productos HELVEX, con brillo y en perfecto estado:

1. Utilice únicamente agua y un paño limpio.
 2. No utilice fibras, polvos, abrasivos, ni productos químicos.
 3. No utilice objetos punzo-cortantes para limpiar los acabados.
 4. Se recomienda realizar la limpieza de su producto diariamente.
- Visite nuestra página www.helvexusa.com

