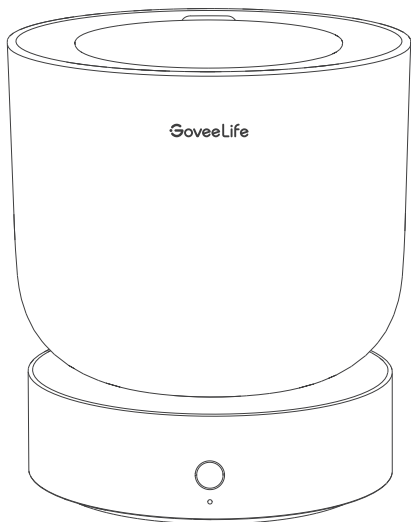


GoveeLife

Model: H7161



User Manual

Smart Aroma Diffuser Pro

English

01

Français

12

Deutsch

25

Italiano

37

Español

49

Contents

Safety Instructions	01
Introduction	02
Operation	05
Govee Home App	07
Cleaning Instructions	07
Troubleshooting	09
Appendix	10

GoveeLife Smart Aroma Diffuser User Manual

READ AND SAVE THESE INSTRUCTIONS

Safety Instructions

General Safety

This appliance can be used by children aged from 8 years and above and persons with reduced physical, sensory or mental capabilities or lack of experience and knowledge if they have been given supervision or instruction concerning use of the appliance in a safe way and understand the hazards involved. Children shall not play with the appliance. Cleaning and user maintenance shall not be made by children without supervision.

The appliance must only be supplied at safety extra low voltage corresponding to the marking on the appliance.

The appliance is only to be used with the recommended vaporizing medium, The use of other substances may give rise to a toxic or fire risk.

- Only use the product as described in this manual, and keep it out of reach from children.
- To reduce the risk of fire, electric shock, or other injuries, always follow all instructions and safety guidelines.
- Use the product under the voltage within the specified range.
- Use the product on a flat surface to avoid tilting or dropping the aroma diffuser, which may cause water overflow from the diffuser or damage to the device.
- Do not block the air inlet or put objects into the air outlet, port or slot to avoid the risk of electric shock or fire.
- Do not use thinner benzyl alcohol, formaldehyde, acidic detergent, alcohol, etc. to wipe the product, so as not to damage the product or erase the logos on the product.
- Do not let the mist output face directly against furniture, appliances, clothes or walls.
- Do not touch, push, or press the ultrasonic vibrating plate directly with your hands to avoid damaging it and causing accidents or malfunctions.
- Do not unplug the power adapter or touch the power socket with wet hands to prevent electric shock.
- Stop using the product immediately if a strange odor, noise or an abnormal heat occurs during use.
- Do not open the top cover to add water or essential oils or move the diffuser while it is misting.
- Do not attempt to disassemble the diffuser or its components to avoid malfunction, fire, electric shock, injuries etc.
- This product is not suitable for young children or people who lack knowledge and experience in the use of this product.
- Disconnect the power supply : Unplug the power adapter when not in use. Always disconnect the power supply prior to beginning any servicing and cleaning operation.

- Do not use outdoors. Household use only. Not for commercial use.
- Be aware that high humidity levels may encourage the growth of biological organisms in the environment.
- Do not permit the area around the product to become damp or wet. If dampness occurs, turn the output of the product down. If the product output volume cannot be turned down, use the product intermittently.
- Do not allow absorbent materials, such as carpeting, curtains, drapes, or tablecloths, to become damp.
- Unplug the appliance during filling and cleaning.
- Never leave water in the reservoir when the appliance is not in use. Empty and clean the humidifier before storage. Clean the humidifier before next use.

Warning:

Micro-organisms that may be present in the water or in the environment where the appliance is used or stored, can grow in the water reservoir and be blown in the air, causing very serious health risks when the water is not renewed and the tank is not cleaned properly every 3 days.

CAUTION HOT: Do not touch the host while operating or if it stops running.

Power Cord & Plug

- The appliance is only to be used with the power supply unit provided with the appliance.
- **For US:** This device has a polarized plug (one blade is wider than the other). To reduce the risk of electric shock, this plug is intended to fit in a polarized outlet only one way. If the plug does not fit fully in the outlet, reverse the plug. If it still does not fit, contact a qualified electrician. Do not attempt to defeat this safety feature.
- Do not handle the power cord or plug with wet hands. Keep the power cord and plug away from liquids.

Introduction

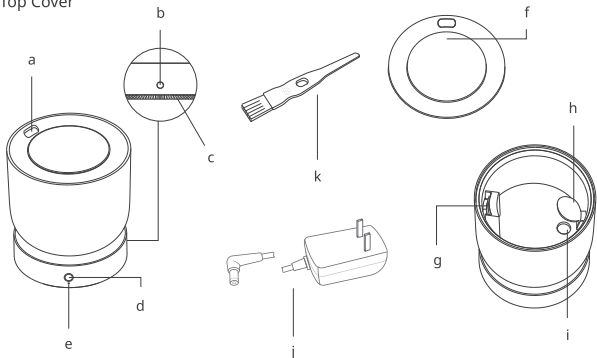
The GoveeLife Smart Aroma Diffuser Pro has 300ml capacity, dazzling light, and white noise. The built-in ultrasonic atomizer can blow the essential oil dissolved in pure water into the air. This product is equipped with dazzling RGBIC lights and 21 pieces of built-in white noise, making it suitable for almost all indoor scenes such as living rooms, bedrooms, offices, etc. It can not only improve air quality but can also create atmosphere. It plays the role of a great partner that cares about your health and helps you relax.

Included in the Box

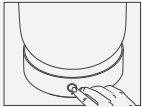
Item	Quantity
Aroma Diffuser Pro	1
Power Adapter	1
Cleaning Brush	1
User Manual	1
Quick Start Guide	1

Part Names

- a. Mist Outlet
- b. DC Port
- c. Air Inlet & Speaker
- d. Power Button & Power Indicator
- e. Wi-Fi Indicator
- f. Top Cover
- g. Air Outlet
- h. Water Flap
- i. Ultrasonic Atomizer
- j. Power Adapter
- k. Cleaning Brush



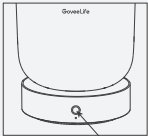
Controls

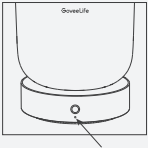
Power Button	Status	Operation	Command
	Standby	Short press	Power on
	Powered On	Short press	Next Scene
	Powered On	Long press for 2 seconds	Power off
	Powered On / Standby	Long press for 10 seconds	Restore factory settings

Note:

Before using the product, please make sure you are using the official power adapter and it is properly plugged into power.

Indicator Status

Indicator	Light Status	Working Status
	Solid White	Working
	Off	Standby / Powered Off
	Solid Red	Low on water
	Flashes Red	The top cover is not properly placed

Wi-Fi Indicator	Light Status	Working Status
	Solid White	Connected
	Off	Disconnected / Standby / Powered Off
	Slowly Flashes White	Ready to Connect
	Quickly Flashes White	Connecting

Controls

Scene Function

This aroma diffuser has 5 default Scenes (the best combination of mist, music, and light) that you can switch between via the button on the device. By adding the aroma diffuser to Govee Home App via Wi-Fi or Bluetooth, you can modify the order and number of Scenes, or create your own Scenes, including adjusting the mist level, light color, brightness, white noise music and volume, etc. Apply it to the product and enjoy.

DIY Function

Connect this diffuser to Govee Home App via Wi-Fi or Bluetooth to enjoy DIY functions, such as adjusting the lighting, mist level, setting a timer, etc.

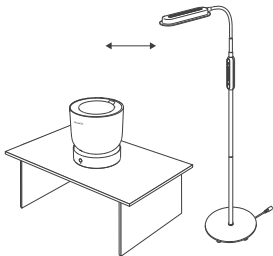
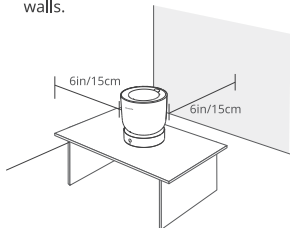
Memory Function

The diffuser will remember its previous settings when powered off, including its mist level, sound level, light color, and brightness. These settings will become active again when the diffuser is turned back on.

Operation

Getting Started

1. Remove all packaging, protective foam, and stickers from the diffuser. Remove the Max Water Line sticker.
2. Place the diffuser on a hard, flat and waterproof surface and keep it at least 6 inches (15 cm) away from any walls.
3. Keep fog away from walls, furniture, bedding and other appliances and electronics.

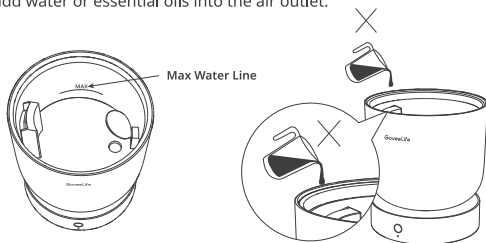


Filling with Water

1. Fill the water tank from the top.

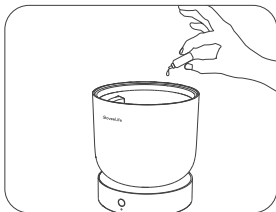
Note:

- Fill the tank with room-temperature water. Do not use warm or hot water.
- It is recommended to fill the tank with purified or distilled water instead of tap water, which may cause scales.
- Do not fill past the tank's Max Water Line.
- Do not add water or essential oils into the air outlet.



2. Add 5-10 drops of essential oils into the water tank (optional).

Note: It is recommended to use pure essential oils for the best results.



3. Place the cover back onto the water tank.

4. Plug the diffuser into power.

Note:

- Keep the diffuser stable while using.
- Make sure the mist outlet isn't blocked, otherwise, it may damage the diffuser.
- When the top cover is not placed properly, the diffuser will stop misting (the white noise and ambient light will still work). The indicator of the Power Button will flash red for 3 minutes. If the top cover is placed well within 3 minutes, the device will resume misting. The alert feature can be turned off in the app.
- When the water tank is waterless, the diffuser will stop misting (the white noise and ambient light will still work). The indicator of the Power Button will remain solid red for 3 minutes. If the water tank is refilled with enough water within 3 minutes (do not exceed the Max Water Line), the device will resume misting.

Using Your Aroma Diffuser

Power On

Plug into power and single click the Power Button to turn on the aroma diffuser. It will automatically resume working in the previous working mode.



Switch Scenes

When the diffuser is working, single click to switch to the next Scene. Click repeatedly to cycle through the whole list of Scenes.

Note:

- The diffuser has 5 default Scenes.
- You can modify, create, delete and save your own Scene list in the app.
- You can save up to 12 Scenes and at least 3 onto the product. Please follow the in-app instructions.

Power Off

Press and hold for 2 seconds to power off the diffuser.

Note: For volume adjustments, mist levels, light colors, schedule and more features, please download Govee Home App.

Govee Home App

You can access more features using Govee Home App.

Downloading Govee Home App

To download Govee Home App, scan the QR code or search for “Govee” in the Apple App Store® (iOS) or Google Play Store (Android).



Govee Home App



Note:

- Choose “Allow” to the permissions requested when opening Govee Home App for the first time. These permissions allow the app’s features to function normally and are not used to record personal, private information.
- Due to ongoing updates, Govee Home App may be slightly different than shown in this manual. In case of any differences, always follow the in-app instructions.

Pairing with Govee Home App

1. Turn on your smartphone’s Bluetooth.
2. Open Govee Home App, tap the “+” icon in the top right corner and search for “H7161.”
3. Tap the device icon and follow the on-screen instructions to complete pairing.

Note:

- You can use Govee Home App to connect your Aroma Diffuser to Amazon Alexa or Google Assistant. Follow the in-app instructions to connect to each voice assistant.
- Govee Home App is being continually updated and its features do expand.

Cleaning Instructions

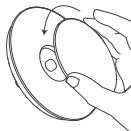
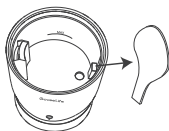
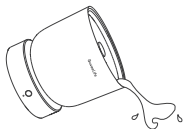
Maintenance Frequency

The diffuser should be cleaned after being used for a week or before being stored.

Note: Do not use detergents to clean the diffuser. Only use distilled white vinegar.

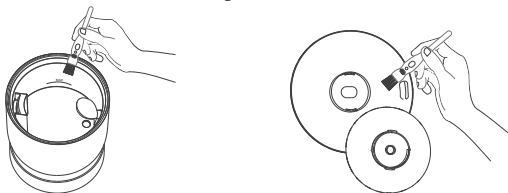
Cleaning Steps

1. First, power off the diffuser and unplug it from power.
2. Open the top cover, pour out the superfluous water, pull out the water flap upwards and unscrew the cover counterclockwise.

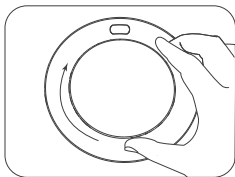


3. Wash the water tank and cover: Use a few drops of white vinegar or detergent diluted with warm water and scrub with the included cleaning brush or soft cloth.

Note: Before scrubbing with a soft cloth, please twist it dry in case any water drops enter the inside of the device through the air outlet and cause malfunction.



4. Dry all parts with a cloth completely before reassembling or storing the diffuser.
5. Put the water flap back into place and firmly screw the cover clockwise.



Storing

When the aroma diffuser will not be used for a long time, please wash and dry the water tank, wipe it clean and store it in a cool place to avoid contact with direct sunlight.

Troubleshooting

The troubleshooting section below is for solving frequently asked questions. If your problem persists, please contact Customer Support.

For Smart Aroma Diffuser

Problem	Possible Solution
Diffuser doesn't turn on or it powers off frequently.	Make sure the power cable is securely connected and press the Power Button again.
Little or no mist comes out.	Add at least 100ml purified or distilled water to the water tank.
	Make sure the water is below the Max Water Line.
	Make sure the top cover is placed properly.
	Switch to the highest mist level.
	Make sure the air inlet and outlet haven't been clogged.
	Make sure the mist outlet hasn't been clogged.
	Make sure the diffuser is placed on a flat surface.
The volume of the white noise is too low or the diffuser makes no sound.	The water temperature might be too low. Replace with room temperature water.
	If the water tank has been cleaned with detergent, use clean water to wash it completely to remove any leftover detergent.
Diffuser produces an unusual smell.	Make sure the air inlet / speaker is not clogged.
	Switch to the highest volume.
Diffuser makes a loud or unusual noise.	If the aroma diffuser has never been used before, unplug it, wash all parts and dry them in cool dry places for 12 hours.
	Clean the water tank.
White dust appears around the diffuser.	Switch the mist output to a lower level.
	The aroma diffuser might have malfunctioned. Stop using it and contact Customer Support.
Water leaks from the diffuser.	It is recommended to use purified or distilled water to fill the aroma diffuser. Avoid using water with high mineral content, such as tap water.
	Do not shake the device body.
	Try to place the device on a flat surface.
	Check whether the water tank is leaking. If there is a water leak, please contact Customer Support.

Mold grows inside the diffuser.	Regularly clean the water tank.
Cannot smell the essential oils.	Add more essential oils. To get the best effect, it is recommended to use pure essential oils.
Indicator of the Power Button flashes red.	The top cover is not placed properly. Correctly place the water tank on the base and properly place the top cover.
Indicator of the Power Button remains solid red.	The top cover is not placed properly or the water tank is lacking water. Correctly place the water tank on the base and properly place the top cover. Make sure there is enough pure water in the water tank that does not surpass the Max Water Line.
The ambient light cannot be turned on or adjusted through the app.	Check whether the aroma diffuser has connected with the app. If the diffuser has already connected with the app but the problem persists, please contact Customer Support.

For App & Connectivity

1. Cannot connect to Govee Home App.

- Make sure your smartphone is powered on and is not connected with other
- Bluetooth devices.
- Enable the smartphone's Location Services.
- Try connecting with another smartphone.
- Make sure your app is updated to the latest version.
- Make sure you connect to your Wi-Fi router's 2.4GHz network and that the network is working correctly.
- Make sure the Wi-Fi password you entered is correct.
- Shorten the distance between the diffuser, Wi-Fi router, and the smartphone.
- Make sure your diffuser and the Wi-Fi router are located away from appliances that produce electromagnetic radiation (e.g. microwave ovens, refrigerators, etc.)
- If you are using a VPN, try turning it off and then connecting the diffuser.
- Disable portal authentication for your Wi-Fi network. If portal authentication is enabled, this diffuser will not be able to access your
- Wi-Fi network, and setup will fail. Portal authentication means that you need to sign in to your Wi-Fi network through a web page before you can use the Internet.

2. Cannot find the device on Bluetooth Device Nearby page of the app.

- The diffuser may be connected with another smartphone. Disconnect it from the other smartphone first.

3. The diffuser is offline.

- Make sure the diffuser is plugged in and powered on, then refresh “My Devices” in Govee Home App by swiping down on the screen.
- Make sure your router is connected to the internet, and your smartphone’s network connection is working.
- If the Wi-Fi password has been changed, the diffuser will automatically go offline. Try connecting it to the network again.
- Delete the offline diffuser from Govee Home App, then add and reconfigure the diffuser again in the app.

After-Sales Service

 Warranty: 12-Month Limited Warranty

 Support: Lifetime Technical Support

 Email: support@govee.com

 Official Website: www.govee.com

 @Govee  @govee_official  @govee.official

 @Goveeofficial  @Govee.smarthome

Specifications

Model Name	H7161
Power Adapter	AC 100-240V, 50/60Hz
Power Input	24V DC 0.75A
Rated Power	14W
Water Tank Capacity	300ml
Max Run Time	12 Hours Note: The diffuser may run for a longer or shorter amount of time depending on the ambient temperature and humidity.
Noise Level	≤30 dB

Contenu

Consignes de sécurité	12
Introduction	13
Opération	16
Application Govee Home	18
Consignes de nettoyage	19
Dépannage	20
Annexe	23

Manuel d'utilisation du diffuseur d'arômes intelligent GoveeLife

LIRE ET CONSERVER CES INSTRUCTIONS

Consignes de sécurité

Sécurité générale

Cet appareil peut être utilisé par des enfants âgés de 8 ans et plus, des personnes aux capacités physiques, sensorielles ou mentales réduites ou ayant un manque d'expérience et de connaissances au cas où elles auraient été encadrées ou reçu des instructions relatives à l'utilisation sans risque de l'appareil et comprennent les dangers encourus. Les enfants ne doivent pas jouer avec l'appareil. Le nettoyage et l'entretien par l'utilisateur ne doivent pas être effectués par des enfants sans supervision.

L'appareil ne doit être alimenté qu'avec une tension de sécurité très basse correspondant au marquage sur l'appareil.

L'appareil ne doit être utilisé qu'avec le liquide vaporisant recommandé. L'utilisation d'autres substances peut entraîner un risque de toxicité ou d'incendie.

- N'utilisez le produit que de la manière décrite dans ce manuel et gardez-le hors de la portée des enfants.
- Afin de réduire le risque d'incendie, de choc électrique ou d'autres blessures, suivez toujours toutes les consignes et les directives de sécurité.
- Utilisez le produit sous une tension comprise dans la plage spécifiée.
- Utilisez le produit sur une surface plane pour éviter d'incliner ou de faire tomber le diffuseur d'arômes, ce qui pourrait provoquer un débordement d'eau du diffuseur ou endommager l'appareil.
- Ne bloquez pas l'entrée d'air et ne placez pas d'objets dans la sortie d'air, le port ou la fente afin d'éviter tout risque de choc électrique ou d'incendie.
- N'utilisez pas de diluant (alcool benzylique, formaldéhyde, détergent acide, alcool, etc.) pour essuyer le produit, afin de ne pas l'endommager ou d'effacer les logos qui y figurent.
- Ne laissez pas la sortie de la brume directement contre les meubles, les appareils, les vêtements ou les murs.
- Ne touchez pas, ne poussez pas et n'appuyez pas directement sur la plaque vibrante ultrasonique avec vos mains afin d'éviter de l'endommager et de provoquer des accidents ou des dysfonctionnements.
- Ne débranchez pas l'adaptateur secteur et ne touchez pas la prise de courant avec des mains mouillées pour éviter tout risque d'électrocution.
- Arrêtez immédiatement d'utiliser le produit en cas d'odeur étrange, de bruit ou de chaleur anormale pendant l'utilisation.
- N'ouvrez pas le couvercle supérieur pour ajouter de l'eau ou des huiles essentielles et ne déplacez pas le diffuseur pendant qu'il brumise.
- N'essayez pas de démonter le diffuseur ou ses composants pour éviter tout dysfonctionnement, incendie, choc électrique, blessures, etc.
- Ce produit est déconseillé aux jeunes enfants ou aux personnes qui manquent de connaissances et d'expérience quant à son utilisation.
- Déconnectez l'alimentation électrique : Débranchez l'adaptateur secteur lorsque vous ne l'utilisez pas. Déconnectez toujours l'alimentation électrique avant de commencer toute opération d'entretien et de nettoyage.

- N'utilisez pas ce produit à l'extérieur. Utilisez-le dans un cadre domestique uniquement. Ne l'utilisez pas à des fins commerciales.
- Sachez que des niveaux d'humidité élevés peuvent favoriser la croissance d'organismes biologiques dans l'environnement.
- Ne laissez pas la zone autour de l'appareil devenir humide ou mouillée. En cas d'humidité, baissez la sortie de l'appareil. Si le volume de sortie de l'appareil ne peut pas être baissé, utilisez l'appareil par intermittence. Ne laissez pas les matériaux absorbants, tels que la moquette, les rideaux, les tentures ou les nappes, devenir humides.
- Débranchez l'appareil pendant le remplissage et le nettoyage.
- Ne jamais laisser d'eau dans le réservoir lorsque l'appareil n'est pas utilisé.
- Videz et nettoyez l'appareil avant de le ranger. Nettoyez l'humidificateur avant la prochaine utilisation.

Avertissement :

Les micro-organismes qui peuvent être présents dans l'eau ou dans l'environnement où l'appareil est utilisé ou stocké, peuvent se développer dans le réservoir d'eau et être projetés dans l'air, entraînant des risques sanitaires très graves lorsque l'eau n'est pas renouvelée et que le réservoir n'est pas correctement nettoyé tous les 3 jours.

ATTENTION, CHAUD: Ne touchez pas l'hôte pendant son fonctionnement ou s'il s'arrête de fonctionner.

Cordon d'alimentation et fiche de branchement

- L'appareil ne doit être utilisé qu'avec le bloc d'alimentation de l'appareil.
- **Pour les É.U.:** Cet appareil est équipé d'une fiche polarisée (une lame est plus large que l'autre). Afin de réduire le risque de choc électrique, cette fiche est conçue pour être insérée dans une prise polarisée dans un seul sens. Si la fiche ne s'insère pas complètement dans la prise, inversez la fiche. S'il n'est toujours pas adapté, contactez un électricien qualifié. Ne tentez pas de contourner ce dispositif de sécurité.
- Ne manipulez pas le cordon d'alimentation ou la fiche avec des mains mouillées. Conservez le cordon d'alimentation et la fiche à l'écart des liquides.

Introduction

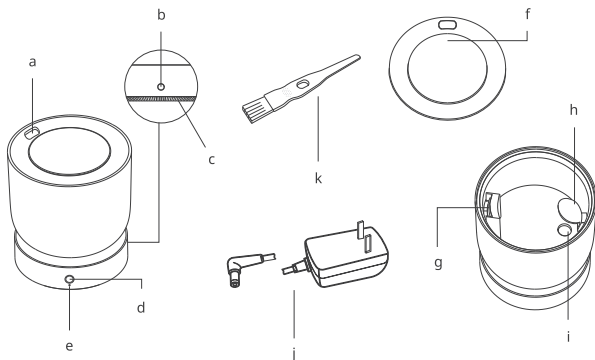
Le diffuseur d'arômes intelligent GoveeLife a une capacité de 300 ml, une lumière éblouissante et un bruit blanc. L'atomiseur à ultrasons intégré diffuse dans l'air de l'huile essentielle dissoute dans de l'eau pure. Ce produit est équipé de lumières RGBIC éblouissantes et de 21 pièces de bruit blanc intégré, ce qui le rend adapté à presque toutes les pièces intérieures telles que les salons, les chambres, les bureaux, etc. Il peut non seulement améliorer la qualité de l'air mais aussi créer une nouvelle atmosphère. Il joue le rôle d'un excellent partenaire qui se soucie de votre santé et vous aide à vous détendre.

Contenu de la boîte

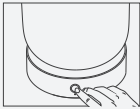
Article	Quantité
Diffuseur d'arômes	1
Adaptateur secteur	1
Brosse de nettoyage	1
Manuel d'utilisation	1
Guide de démarrage rapide	1

Noms de pièces

- a. Sortie de brume
- b. Port CC
- c. Entrée d'air et haut-parleur
- d. Bouton marche/arrêt et indicateur d'alimentation
- e. Indicateur Wi-Fi
- f. Couvercle supérieur
- g. Sortie d'air
- h. Volet d'eau
- i. Atomiseur ultrasonique
- j. Adaptateur secteur
- k. Brosse de nettoyage



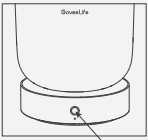
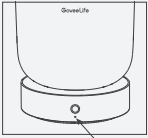
Commandes

Bouton marche/arrêt	Statut	Opération	Commande
	Veille	Appuyez brièvement	Allumage
	Mise en marche	Appuyez brièvement	Scène suivante
	Mise en marche	Maintenez appuyé pendant 2 secondes	Extinction
	Sous tension/en veille	Maintenez appuyé pendant 10 secondes	Restaurez les paramètres d'usine

Remarque :

Avant d'utiliser le produit, assurez-vous que vous utilisez l'adaptateur secteur officiel et qu'il est correctement branché sur le secteur.

État du voyant

Voyant	Couleur du voyant	État de fonctionnement
	Blanc uniforme	Fonctionnement
	Désactivé	Veille/Extinction
	Rouge uniforme	Faible niveau d'eau
	Clignote en rouge	Le couvercle supérieur n'est pas correctement placé
	Blanc uniforme	Connecté
	Désactivé	Déconnecté/En veille/Hors tension
	Clignotement lent de blanc	Prêt à être connecté
	Clignotement rapide de blanc	Connexion en cours

Commandes

Fonction de scène

Ce diffuseur d'arômes dispose de 5 scènes par défaut (la meilleure combinaison de brume, de musique et de lumière) que vous pouvez modifier à l'aide du bouton situé sur l'appareil. En ajoutant le diffuseur d'arômes à l'application Govee Home via Wi-Fi ou Bluetooth, vous pouvez modifier l'ordre et le nombre de scènes, ou créer vos propres scènes, notamment en réglant le niveau de brume, la couleur de la lumière, la luminosité, la musique et le volume du bruit blanc, etc. Appliquez ceci au produit et profitez-en.

Fonction de bricolage

Connectez ce diffuseur à l'application Govee Home via le Wi-Fi ou le Bluetooth pour profiter des fonctions de bricolage, telles que le réglage de l'éclairage, du niveau de brume, la définition d'une minuterie, etc.

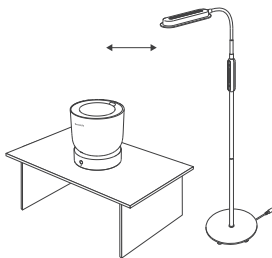
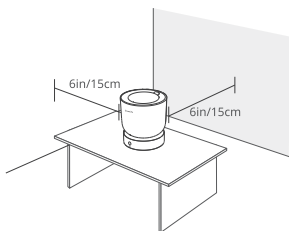
Fonction de mémoire

Lorsqu'il est éteint, le diffuseur se souvient de ses paramètres précédents, notamment le niveau de brume, le niveau sonore, la couleur de la lumière et la luminosité. Ces paramètres seront à nouveau actifs lorsque le diffuseur sera remis en marche.

Opération

Mise en route

1. Retirer l'emballage, la mousse de protection et les autocollants du diffuseur Retirer l'autocollant de la ligne d'eau maximale.
2. Placez le diffuseur sur une surface dure, plate et imperméable et tenez-le à une distance d'au moins 15 cm des murs.
3. Éloignez la brume des murs, des meubles, de la literie et des autres appareils électroménagers et électroniques.

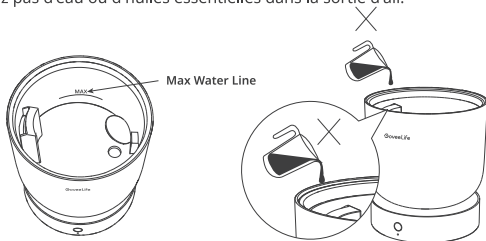


Remplissage avec de l'eau

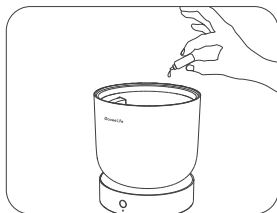
1. Remplissez le réservoir d'eau par le haut.

Remarque :

- Remplissez le réservoir avec de l'eau à température ambiante. N'utilisez pas d'eau tiède ou chaude.
- Il est recommandé de remplir le réservoir avec de l'eau purifiée ou distillée plutôt qu'avec de l'eau du robinet, qui laisse des résidus.
- Ne remplissez pas au-delà de la ligne d'eau maximale du réservoir.
- N'ajoutez pas d'eau ou d'huiles essentielles dans la sortie d'air.



2. Ajoutez 5 à 10 gouttes d'huiles essentielles dans le réservoir d'eau (facultatif).
Remarque: Il est recommandé d'utiliser des huiles essentielles pures pour obtenir les meilleurs résultats.



3. Remplacez le couvercle sur le réservoir d'eau.

4. Branchez le diffuseur sur le secteur.

Remarque :

- Maintenez le diffuseur stable pendant son utilisation.
- Assurez-vous que la sortie de la brume n'est pas bloquée, cela pourrait endommager le diffuseur.
- Si le couvercle supérieur n'est pas placé correctement, le diffuseur cesse de brumiser (le bruit blanc et la lumière ambiante continuent de fonctionner). Le voyant du bouton marche/arrêt clignote en rouge pendant 3 minutes. Si le couvercle supérieur est bien placé dans les 3 minutes, l'appareil reprend la brumisation. La fonctionnalité d'alerte peut être désactivée dans l'application.
- Lorsque le réservoir d'eau est vide, le diffuseur cesse de brumiser (le bruit blanc et la lumière ambiante fonctionnent toujours). Le voyant du bouton marche/arrêt reste rouge fixe pendant 3 minutes. Si le réservoir d'eau est rempli d'une quantité suffisante d'eau dans les 3 minutes (ne pas dépasser la ligne d'eau maximale), l'appareil reprend la brumisation.

Utilisation de votre diffuseur d'arômes

Allumage

Branchez-le sur le secteur et cliquez sur le bouton marche/arrêt pour allumer le diffuseur d'arômes. Il reprendra automatiquement le fonctionnement dans le mode de fonctionnement précédent.



Commutateur de scènes

Lorsque le diffuseur fonctionne, un simple clic permet de passer à la scène suivante. Cliquez à plusieurs reprises pour parcourir la liste complète des scènes.

Remarque :

- Le diffuseur dispose de 5 scènes par défaut.
- Vous pouvez modifier, créer, supprimer et enregistrer votre propre liste de scène dans l'application.
- Vous pouvez enregistrer jusqu'à 12 scènes et au moins 3 sur le produit. Veuillez suivre les instructions de l'application.

Extinction

Maintenez la touche enfoncée pendant 2 secondes pour éteindre le diffuseur.

Remarque : Pour régler le volume, les niveaux de brume, les couleurs de la lumière, le calendrier et d'autres fonctionnalités, veuillez télécharger l'application Govee Home.

Application Govee Home

Vous pouvez accéder à d'autres fonctionnalités sur l'application Govee Home.

Téléchargement de l'application Govee Home

Pour télécharger l'application Govee Home, scannez le code QR ou recherchez « Govee » sur Apple App Store (iOS) ou Google Play Store (Android).



Application Govee Home



Remarque :

- Choisissez « Autoriser » pour les autorisations demandées lorsque vous ouvrez l'application Govee Home pour la première fois. Ces autorisations permettent aux fonctionnalités intégrées dans l'application de fonctionner normalement et ne sont pas utilisées pour enregistrer des informations personnelles et privées.
- En raison de mises à jour permanentes, l'application Govee Home peut être légèrement différente de celle présentée dans ce manuel. En cas de différence, suivez toujours les consignes intégrées dans l'application.

Association à l'application Govee Home

1. Activez le Bluetooth de votre smartphone.
2. Ouvrez l'application Govee Home, appuyez sur l'icône « + » dans le coin supérieur droit et recherchez « H7161 ».
3. Appuyez sur l'icône de l'appareil et suivez les consignes à l'écran pour terminer l'association.

Remarque :

- Vous pouvez utiliser l'application Govee Home App pour connecter votre diffuseur d'arômes à Amazon Alexa ou Assistant Google. Suivez les consignes de l'application pour vous connecter à chaque assistant vocal.
- L'application Govee Home est continuellement mise à jour et ses fonctionnalités sont enrichies.

Consignes de nettoyage

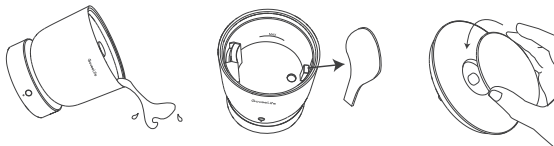
Fréquence d'entretien

Le diffuseur doit être nettoyé après une semaine d'utilisation ou avant d'être rangé.

Remarque : N'utilisez pas de détergents pour nettoyer le diffuseur. N'utilisez que du vinaigre blanc distillé.

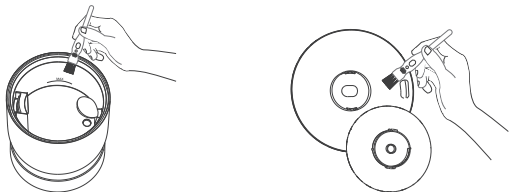
Étapes de nettoyage

1. Tout d'abord, éteignez le diffuseur et débranchez-le du secteur.
2. Ouvrez le couvercle supérieur, videz l'eau superflue, tirez le volet d'eau vers le haut et dévissez le couvercle dans le sens inverse des aiguilles d'une montre.

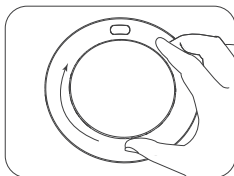


3. Lavez le réservoir d'eau et le couvercle : Utilisez quelques gouttes de vinaigre blanc ou de détergent dilué dans de l'eau chaude et frottez avec la brosse de nettoyage fournie ou un chiffon doux.

Remarque : Avant de frotter avec un chiffon doux, veuillez le tordre pour le sécher au cas où des gouttes d'eau pénétreraient à l'intérieur de l'appareil par la sortie d'air et provoqueraient un dysfonctionnement.



- Séchez complètement toutes les pièces avec un chiffon avant de remonter le diffuseur ou de le ranger.
- Remettez le volet d'eau en place et vissez fermement le couvercle dans le sens des aiguilles d'une montre.



Rangement

Lorsque le diffuseur d'arômes ne sera pas utilisé pendant une longue période, veuillez laver et sécher le réservoir d'eau, l'essuyer et le stocker dans un endroit frais pour éviter tout contact avec la lumière directe du soleil.

Dépannage

La partie dépannage ci-dessous concerne la résolution des problèmes les plus courants. Si votre problème persiste, veuillez contacter le service clients.

Reservé au diffuseur d'arômes intelligent

Problème	Solution possible
Le diffuseur ne s'allume pas ou s'éteint fréquemment.	Assurez-vous que le câble d'alimentation est bien connecté et appuyez à nouveau sur le bouton marche/arrêt.
Peu ou pas de brume qui s'échappe.	Ajoutez au moins 100 ml d'eau purifiée ou distillée dans le réservoir d'eau.
	Assurez-vous que l'eau se trouve en dessous de la ligne d'eau maximale.
	Assurez-vous que le couvercle supérieur est placé correctement.
	Passez au niveau de brume le plus élevé.
	Vérifiez que l'entrée et la sortie d'air ne sont pas obstruées.
	Vérifiez que la sortie de la brume n'est pas bouchée.

	<p>Veillez à ce que le diffuseur soit placé sur une surface plane.</p> <p>La température de l'eau est peut-être trop basse. Remplacez-la par de l'eau à température ambiante.</p> <p>Si le réservoir d'eau a été nettoyé avec un détergent, utilisez de l'eau propre pour le laver complètement afin d'éliminer les restes de détergent.</p>
Le volume du bruit blanc est trop faible ou le diffuseur ne produit aucun son.	<p>Assurez-vous que l'entrée d'air/le haut-parleur n'est pas obstrué.</p> <p>Passez au volume le plus élevé.</p>
Le diffuseur dégage une odeur inhabituelle.	<p>Si le diffuseur d'arômes n'a jamais été utilisé auparavant, débranchez-le, lavez toutes les pièces et faites-les sécher dans un endroit frais et sec pendant 12 heures.</p> <p>Nettoyez le réservoir d'eau.</p>
Le diffuseur émet un son fort ou inhabituel.	<p>Passez la sortie du brouillard à un niveau inférieur.</p> <p>Le diffuseur d'arômes a peut-être mal fonctionné. Arrêtez de l'utiliser et contactez le service clients.</p>
De la poussière blanche apparaît autour du diffuseur.	Il est recommandé d'utiliser de l'eau purifiée ou distillée pour remplir le diffuseur d'arômes. Évitez d'utiliser de l'eau à forte teneur en minéraux, comme l'eau du robinet.
De l'eau s'échappe du diffuseur.	<p>Ne secouez pas le corps de l'appareil.</p> <p>Essayez de placer l'appareil sur une surface plane.</p> <p>Vérifiez que le réservoir d'eau ne fuit pas. S'il y a une fuite d'eau, veuillez contacter le service clients.</p>
La moisissure se développe à l'intérieur du diffuseur.	Nettoyez régulièrement le réservoir d'eau.
Impossible de sentir les huiles essentielles.	<p>Ajoutez d'autres huiles essentielles.</p> <p>Il est recommandé d'utiliser des huiles essentielles pures pour obtenir le meilleur effet.</p>

<p>Le voyant du bouton marche/arrêt clignote en rouge.</p>	<p>Le couvercle supérieur n'est pas placé correctement. Placez correctement le réservoir d'eau sur la base et placez correctement le couvercle supérieur.</p>
<p>Le voyant du bouton marche/arrêt reste rouge fixe.</p>	<p>Le couvercle supérieur n'est pas placé correctement ou le réservoir d'eau manque d'eau. Placez correctement le réservoir d'eau sur la base et placez correctement le couvercle supérieur. Assurez-vous qu'il y a suffisamment d'eau pure dans le réservoir d'eau sans que la limite d'eau maximale ne soit dépassée.</p>
<p>La lumière ambiante ne peut pas être activée ou réglée via l'application.</p>	<p>Vérifiez si le diffuseur d'arômes s'est connecté à l'application.</p> <hr/> <p>Si le diffuseur s'est déjà connecté à l'application mais que le problème persiste, veuillez contacter le service clients.</p>

Pour l'application et la connectivité

1. Impossible de se connecter à l'application Govee Home.
 - Assurez-vous que votre smartphone est allumé et qu'il n'est connecté à aucun autre appareil Bluetooth.
 - Activez les services de localisation du smartphone.
 - Essayez de vous connecter avec un autre smartphone.
 - Assurez-vous de disposer de la dernière version de votre application.
 - Assurez-vous que vous vous connectez au réseau 2,4 GHz de votre routeur Wi-Fi et que le réseau fonctionne correctement.
 - Assurez-vous que le mot de passe Wi-Fi que vous avez saisi est correct.
 - Réduisez la distance entre le diffuseur, le routeur Wi-Fi et le smartphone.
 - Assurez-vous que votre diffuseur et le routeur Wi-Fi sont situés à l'écart des appareils produisant des rayonnements électromagnétiques (par exemple, fours à micro-ondes, réfrigérateurs, etc.)
 - Si vous utilisez un VPN, essayez de le désactiver et de reconnecter le diffuseur.
 - Désactivez le portail d'authentification de votre réseau Wi-Fi. Ce diffuseur ne pourra pas accéder à votre réseau Wi-Fi et la configuration échouera si le portail d'authentification est activé. Un portail d'authentification signifie que vous devez vous connecter à votre réseau Wi-Fi à travers une page Web avant de pouvoir accéder à Internet.
2. Impossible de trouver l'appareil sur la page Appareil Bluetooth à proximité de l'application. Le diffuseur pourrait être connecté à un autre smartphone.
 - Déconnectez-le d'abord de l'autre smartphone.
3. Le diffuseur est hors ligne.
 - Assurez-vous que l'humidificateur est branché et sous tension, puis actualisez « Mes appareils » dans l'application Govee Home en faisant glisser l'écran vers le bas.
 - Assurez-vous que votre routeur est connecté à Internet et que la connexion réseau de votre smartphone fonctionne.
 - Si le mot de passe Wi-Fi a été modifié, le diffuseur se met automatiquement hors ligne. Essayez à nouveau de le connecter au réseau.
 - Supprimez le diffuseur hors ligne de l'Application Govee Home, puis ajoutez et reconfigurez à nouveau le diffuseur dans l'application.

Service après-vente

-  Garantie : Garantie limitée 12 mois
-  Assistance : Assistance technique à vie
-  Email : support@govee.com
-  Site Internet officiel : www.govee.com
-  @Govee  @govee_official  @govee.official
-  @Goveeofficial  @Govee.smarthome

Caractéristiques techniques

Nom du modèle	H7161
Adaptateur	CA 100-240 V, 50/60 Hz
Entrée alimentation	24V DC 0.75A
Puissance nominale	14 W
Capacité du réservoir d'eau	300 ml
Durée de fonctionnement maximale	12 heures Remarque: Le diffuseur peut fonctionner plus ou moins longtemps en fonction de la température et de l'humidité ambiantes.
Niveau de bruit	≤30 dB

Inhalt

Sicherheitshinweise	25
Einführung	26
Betrieb	29
Govee Home-App	31
Reinigungshinweise	32
Problembhebung	33
Anhang	35

GoveeLife Smart Aroma Diffuser Benutzerhandbuch LESEN UND BEWAHREN SIE DIESE ANLEITUNG AUF Sicherheitshinweise

Allgemeine Sicherheit

Dieses Gerät kann von Kindern ab 8 Jahren und Personen mit eingeschränkten körperlichen, sensorischen oder geistigen Fähigkeiten oder mangelnder Erfahrung und Kenntnis benutzt werden, vorausgesetzt, dass sie beaufsichtigt oder in den sicheren Gebrauch des Geräts eingewiesen wurden und die damit verbundenen Gefahren verstehen. Kinder dürfen nicht mit dem Gerät spielen. Die Reinigung und Benutzerwartung darf nicht von Kindern ohne Aufsicht durchgeführt werden.

Das Gerät darf nur mit Schutzkleinspannung entsprechend der Kennzeichnung auf dem Gerät betrieben werden.

Das Gerät darf nur mit dem empfohlenen Verdampfungsmedium verwendet werden. Die Verwendung anderer Substanzen kann zu Gift- oder Brandgefahr führen.

- Verwenden Sie das Produkt nur wie in dieser Anleitung beschrieben und bewahren Sie es außerhalb der Reichweite von Kindern auf.
- Um das Risiko von Bränden, elektrischen Schlägen oder anderen Verletzungen zu verringern, befolgen Sie stets alle Anweisungen und Sicherheitsrichtlinien.
- Verwenden Sie das Produkt bei einer Spannung innerhalb des angegebenen Bereichs.
- Verwenden Sie das Produkt auf einer ebenen Oberfläche, um ein Kippen oder Herunterfallen des Aroma-Zerstäubers zu vermeiden, wodurch Wasser aus dem Zerstäuber überlaufen oder es zu einer Beschädigung des Geräts kommen kann.
- Blockieren Sie nicht den Lufteinlass und stecken Sie keine Gegenstände in den Luftauslass, die Öffnung oder den Schlitz, um die Gefahr eines elektrischen Schlags oder Brands zu vermeiden.
- Verwenden Sie zum Abwischen des Produkts keine Verdüner wie Benzylalkohol, Formaldehyd, säurehaltige Reinigungsmittel, Alkohol usw., um das Produkt nicht zu beschädigen oder die Logos auf dem Produkt zu entfernen.
- Achten Sie darauf, dass der Nebelauslass nicht direkt gegen Möbel, Geräte, Kleidung oder Wände gerichtet ist.
- Berühren, schieben oder drücken Sie die Ultraschall-Vibrationsplatte nicht direkt mit Ihren Händen, um Beschädigungen und Unfälle oder Fehlfunktionen zu vermeiden.
- Ziehen Sie den Netzadapter nicht ab und berühren Sie die Steckdose nicht mit nassen Händen, um einen Stromschlag zu vermeiden.
- Stellen Sie die Verwendung des Geräts sofort ein, wenn während des Gebrauchs ein seltsamer Geruch, ein Geräusch oder eine ungewöhnliche Hitzeentwicklung auftritt.
- Öffnen Sie die obere Abdeckung nicht, um Wasser oder ätherische Öle hinzuzufügen, und bewegen Sie den Diffusor nicht, während er vernebelt.
- Versuchen Sie nicht, den Diffusor oder seine Komponenten zu zerlegen, um Fehlfunktionen, Brände, Stromschläge, Verletzungen usw. zu vermeiden.
- Dieses Produkt ist nicht geeignet für kleine Kinder oder Personen, denen es an Wissen und Erfahrung im Umgang mit diesem Produkt mangelt.
- Trennen der Stromversorgung: Ziehen Sie den Netzadapter aus der Steckdose, wenn Sie den Zerstäuber nicht benutzen. Trennen Sie immer die Stromzufuhr, bevor Sie mit Wartungs- und Reinigungsarbeiten beginnen.
- Nicht im Freien verwenden. Nur für den Hausgebrauch. Nicht für den kommerziellen Gebrauch.

- Wenn der Luftbefeuchter beschädigt ist oder nicht ordnungsgemäß funktioniert, stellen Sie die Verwendung ein und wenden Sie sich umgehend an die Kundenbetreuung.
- Beachten Sie, dass eine hohe Luftfeuchtigkeit das Wachstum von biologischen Organismen in der Umgebung fördern kann.
- Achten Sie darauf, dass der Bereich um den Produkt nicht feucht oder nass wird. Wenn Feuchtigkeit auftritt, drehen Sie die Leistung des Produkt herunter. Wenn die Leistung des Produkt nicht reduziert werden kann, verwenden Sie den Produkt mit Unterbrechungen. Achten Sie darauf, dass keine saugfähigen Materialien wie Teppiche, Vorhänge, Gardinen oder Tischtücher feucht werden.
- Trennen Sie das Gerät während des Befüllens und Reinigens vom Stromnetz.
- Lassen Sie niemals Wasser im Behälter, wenn das Gerät nicht verwendet wird.
- Entleeren und reinigen Sie den Luftbefeuchter vor der Lagerung. Reinigen Sie den Luftbefeuchter vor dem nächsten Gebrauch.

Warnung:

Mikroorganismen, die im Wasser oder in der Umgebung, in der das Gerät benutzt oder gelagert wird, vorhanden sein können, können sich im Wassertank vermehren und in die Luft geblasen werden. Dies kann zu ernsthaften Gesundheitsrisiken führen, wenn das Wasser nicht erneuert und der Tank nicht alle drei Tage ordnungsgemäß gereinigt wird.

ACHTUNG HEISS: Berühren Sie den Host nicht, während er in Betrieb ist oder wenn er nicht mehr läuft.

Netzkabel und Stecker

- Das Gerät darf nur mit dem mitgelieferten Netzteil betrieben werden.
- **Für US:** Dieses Gerät hat einen gepolten Stecker (ein Kontakt ist breiter als der andere). Um das Risiko eines elektrischen Schlag es zu verringern, ist dieser Stecker nur für den Anschluss an eine gepolte Steckdose vorgesehen. Wenn der Stecker nicht vollständig in die Steckdose passt, drehen Sie den Stecker um. Wenn er immer noch nicht passt, wenden Sie sich an einen qualifizierten Elektriker. Versuchen Sie nicht, diese Sicherheitsfunktion zu umgehen.
- Fassen Sie das Netzkabel oder den Stecker nicht mit nassen Händen an. Halten Sie das Netzkabel und den Stecker von Flüssigkeiten fern.

Einführung

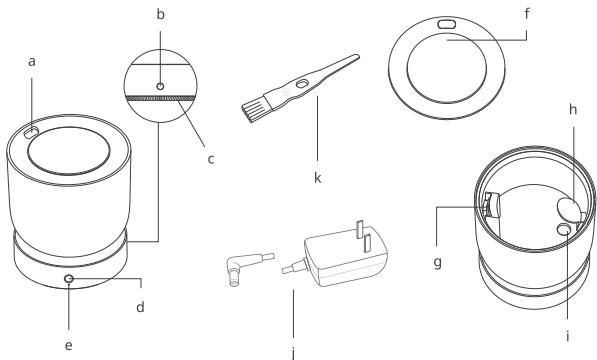
Der GoveeLife Smart Aroma Diffuser hat ein Fassungsvermögen von 300 ml, grelles Licht und weißes Rauschen. Der eingebaute Ultraschallzerstäuber kann das in reinem Wasser gelöste ätherische Öl in die Luft blasen. Dieses Produkt ist mit hellen RGBIC-Lichtern und 21-fachem eingebautem weißen Rauschen ausgestattet, wodurch es sich für fast alle Innenräume wie Wohnzimmer, Schlafzimmer, Büros usw. eignet. Es kann nicht nur die Luftqualität verbessern, sondern auch Atmosphäre schaffen. Es spielt die Rolle eines großartigen Partners, der sich um Ihre Gesundheit kümmert und Ihnen hilft, sich zu entspannen.

In der Box enthalten

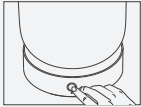
Artikel	Menge
Aromazerstäuber	1
Netzadapter	1
Reinigungsbürste	1
Benutzerhandbuch	1
Kurzanleitung	1

Teilenamen

- a. Nebelauslass
- b. Gleichstromanschluss
- c. Lufteinlass und Lautsprecher
- d. Ein-/Aus-Taste und Betriebsanzeige
- e. WLAN-Anzeige
- f. Obere Abdeckung
- g. Luftauslass
- h. Wasserklappe
- i. Ultraschallzerstäuber
- j. Netzadapter
- k. Reinigungsbürste



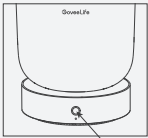
Steuerung

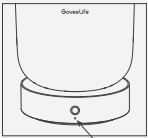
Ein-/Aus-Taste	Status	Betrieb	Befehl
	Standby	Kurz drücken	Einschalten
	Eingeschaltet	Kurz drücken	Nächste Einstellung
	Eingeschaltet	2 Sekunden lang gedrückt halten	Ausschalten
	Eingeschaltet/Standby	10 Sekunden lang gedrückt halten	Werkseinstellungen wiederherstellen

Hinweis:

Bevor Sie das Produkt verwenden, vergewissern Sie sich bitte, dass Sie den offiziellen Netzadapter verwenden und er ordnungsgemäß an die Stromversorgung angeschlossen ist.

Anzeigestatus

Anzeige	Lichtstatus	Arbeitsstatus
Betriebsanzeige	Einfarbig Weiß	In Betrieb
	Aus	Standby/Ausgeschaltet
	Einfarbig Rot	Niedriger Wasserstand
	Blinkt rot	Die obere Abdeckung ist nicht richtig angebracht.

WLAN-Anzeige	Einfarbig Weiß	Verbunden
	Aus	Getrennt/Standby/ Ausgeschaltet
	Blinkt langsam weiß	Bereit zum Verbinden
	Blinkt schnell weiß	Verbinden

Steuerung

Einstellungsfunktion

Dieser Aromadiffusor verfügt über 5 Standardeinstellungen (die beste Kombination aus Nebel, Musik und Licht), zwischen denen Sie über die Taste am Gerät wechseln können. Wenn Sie den Aromadiffusor über WLAN oder Bluetooth zur Govee Home-App hinzufügen, können Sie die Reihenfolge und die Anzahl der Einstellungen ändern oder Ihre eigenen Einstellungen, einschließlich Nebelstärke, Lichtfarbe, Helligkeit, weißen Rauschens und Lautstärke, vornehmen. Probieren Sie es aus und genießen Sie.

DIY-Funktion

Verbinden Sie diesen Diffusor über WLAN oder Bluetooth mit der Govee Home-App, um DIY-Funktionen zu nutzen, wie z. B. die Einstellung der Beleuchtung, der Nebelstärke, die Einstellung eines Timers usw.

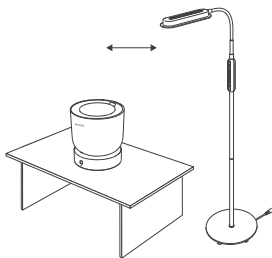
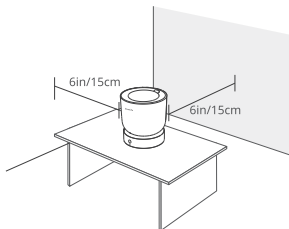
Memory-Funktion

Der Diffusor speichert nach dem Ausschalten seine vorherigen Einstellungen, einschließlich Nebelstärke, Lautstärke, Lichtfarbe und Helligkeit. Diese Einstellungen werden wieder aktiv, wenn der Diffusor wieder eingeschaltet wird.

Betrieb

Erste Schritte

1. Entfernen Sie alle Verpackungen, den Schutzschaum und die Aufkleber vom Diffusor. Entfernen Sie den Aufkleber „Maximale Wasserlinie“.
2. Stellen Sie den Diffusor auf eine harte, ebene und wasserdichte Oberfläche und halten Sie ihn mindestens 15 cm von allen Wänden entfernt.
3. Halten Sie Nebel von Wänden, Möbeln, Bettzeug und anderen Geräten und Elektronik fern.

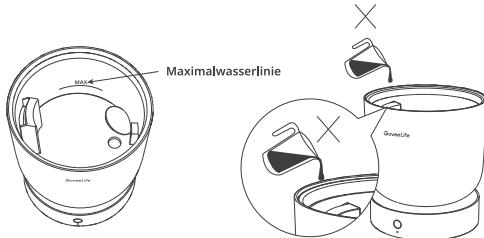


Befüllung mit Wasser

1. Befüllen Sie den Wassertank von oben.

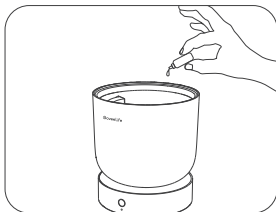
Hinweis:

- Befüllen Sie den Tank mit Wasser, das Raumtemperatur hat. Verwenden Sie kein warmes oder heißes Wasser.
- Es wird empfohlen, den Tank mit gereinigtem oder destilliertem Wasser zu füllen und nicht mit Leitungswasser, das zu Kalkablagerungen führen kann.
- Befüllen Sie den Tank nicht über die Maximalwasserlinie hinaus.
- Geben Sie kein Wasser oder ätherische Öle in den Luftauslass.



2. Geben Sie 5-10 Tropfen ätherische Öle in den Wassertank (optional).

Hinweis: Es wird empfohlen, reine ätherische Öle zu verwenden, um die besten Ergebnisse zu erzielen.



3. Setzen Sie die Abdeckung wieder auf den Wassertank.

4. Schließen Sie den Zerstäuber an die Stromversorgung an.

Hinweis:

- Halten Sie den Zerstäuber während des Gebrauchs stabil.
- Achten Sie darauf, dass der Nebelauslass nicht verstopft ist, da sonst der Zerstäuber beschädigt werden kann.
- Wenn die obere Abdeckung nicht richtig aufgesetzt ist, hört der Diffusor auf zu vernebeln (das weiße Rauschen und das Umgebungslicht funktionieren weiterhin). Die Anzeige der Ein-/Aus-Taste blinkt 3 Minuten lang rot. Wenn die obere Abdeckung innerhalb von 3 Minuten wieder richtig aufgesetzt wird, setzt das Gerät den Nebelvorgang fort. Die Warnfunktion kann in der App deaktiviert werden.
- Wenn der Wassertank leer ist, hört der Zerstäuber auf zu vernebeln (das weiße Rauschen und das Umgebungslicht funktionieren weiterhin). Die Anzeige der Ein-/Aus-Taste bleibt 3 Minuten lang durchgehend rot. Wenn der Wassertank innerhalb von 3 Minuten mit ausreichend Wasser aufgefüllt wird (die maximale Wassermenge darf nicht überschritten werden), setzt das Gerät den Nebelvorgang fort.

Verwendung Ihres Aroma-Zerstäubers

Einschalten

Stecken Sie den Stecker in die Steckdose und drücken Sie einmal auf die Ein-/Aus-Taste, um den Aroma-Zerstäuber einzuschalten. Er wird automatisch die Arbeit im vorherigen Arbeitsmodus fortsetzen.



Einstellungen wechseln

Wenn der Diffusor in Betrieb ist, können Sie mit einem Klick zur nächsten Einstellung wechseln. Drücken Sie wiederholt, um die gesamte Liste der Einstellungen zu durchlaufen.

Hinweis:

- Der Diffusor verfügt über 5 Standardeinstellungen.
- Sie können Ihre eigene Einstellungsliste in der App ändern, erstellen, löschen und speichern.
- Sie können bis zu 12 Einstellungen und mindestens 3 auf dem Produkt speichern. Bitte folgen Sie den Anweisungen in der App.

Ausschalten

Halten Sie die Taste 2 Sekunden lang gedrückt, um den Zerstäuber auszuschalten.

Hinweis: Für die Einstellung von Lautstärke, Nebelstärke, Lichtfarben, Zeitplan und weiteren Funktionen laden Sie bitte die Govee Home-App herunter.

Govee Home-App

Mit der Govee Home-App können Sie auf weitere Funktionen zugreifen.

Herunterladen der Govee Home-App

Um die Govee Home-App herunterzuladen, scannen Sie den QR-Code oder suchen Sie im Apple App Store® (iOS) oder Google Play Store (Android) nach „Govee“.



Govee Home-App



Hinweis:

- Wählen Sie „Zulassen“ für die angeforderten Berechtigungen, wenn Sie die Govee Home-App zum ersten Mal öffnen. Diese Berechtigungen ermöglichen die normale Funktion der App und werden nicht zur Aufzeichnung persönlicher, privater Informationen verwendet.
- Aufgrund laufender Aktualisierungen kann die Govee Home-App geringfügig von der Darstellung in diesem Handbuch abweichen. Befolgen Sie bei Abweichungen immer die Anweisungen in der App.

Kopplung Ihres Geräts mit der Govee Home-App

1. Schalten Sie Bluetooth auf Ihrem Smartphone ein.
2. Öffnen Sie die Govee Home-App, tippen Sie auf das Symbol „+“ oben rechts und suchen Sie nach „H7161“.
3. Tippen Sie auf das Gerätesymbol und befolgen Sie die Anweisungen auf dem Bildschirm, um die Kopplung abzuschließen.

Hinweis:

- Sie können die Govee Home-App verwenden, um Ihren Aroma-Zerstäuber mit Amazon Alexa oder Google Assistant zu verbinden. Befolgen Sie die Anweisungen in der App, um sich mit einem beliebigen Sprachassistenten zu verbinden.
- Die Govee Home-App wird ständig aktualisiert und ihre Funktionen werden erweitert.

Reinigungshinweise

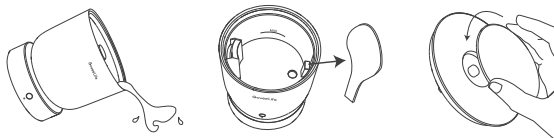
Wartungshäufigkeit

Der Zerstäuber sollte nach einer Woche Gebrauch oder vor der Lagerung gereinigt werden.

Hinweis: Verwenden Sie keine Reinigungsmittel, um den Zerstäuber zu reinigen. Verwenden Sie nur destillierten weißen Essig.

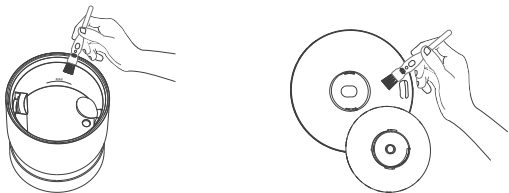
Reinigungsschritte

1. Schalten Sie zunächst den Zerstäuber aus und trennen Sie ihn vom Stromnetz.
2. Öffnen Sie die obere Abdeckung, gießen Sie das überflüssige Wasser aus, ziehen Sie die Wasserklappe nach oben heraus und schrauben Sie die Abdeckung gegen den Uhrzeigersinn ab.

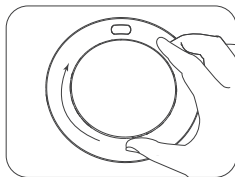


3. Reinigen Sie den Wassertank und die Abdeckung: Verwenden Sie ein paar Tropfen weißen Essig oder Spülmittel, verdünnt mit warmem Wasser, und schrubben Sie mit der mitgelieferten Reinigungsbürste oder einem weichen Tuch.

Hinweis: Bevor Sie das Gerät mit einem weichen Tuch abschrubben, wenden Sie es bitte aus, damit keine Wassertropfen durch den Luftauslass in das Innere des Geräts gelangen und Fehlfunktionen verursachen.



4. Trocknen Sie **alle** Teile mit einem Tuch **vollständig** ab, bevor Sie den Diffusor wieder zusammenbauen oder lagern.
5. Bringen Sie die Wasserklappe wieder an und schrauben Sie den Deckel im Uhrzeigersinn fest.



Lagern

Wenn der Aroma-Diffusor längere Zeit nicht benutzt wird, reinigen und trocknen Sie bitte den Wassertank, wischen Sie ihn sauber und lagern Sie ihn an einem kühlen Ort, um den Kontakt mit direktem Sonnenlicht zu vermeiden.

Problembesehung

Der nachstehende Abschnitt zur Fehlerbesehung dient der Beantwortung häufig gestellter Fragen. Wenn Ihr Problem weiterhin besteht, wenden Sie sich bitte an den Kundensupport.

Für den Smart Aroma Diffuser

Problem	Mögliche Lösung
Der Zerstäuber schaltet sich nicht ein oder schaltet sich häufig aus.	Vergewissern Sie sich, dass das Netzkabel fest angeschlossen ist, und drücken Sie erneut die Ein-/Aus-Taste.
Es tritt nur wenig oder gar kein Nebel aus.	Füllen Sie mindestens 100 ml gereinigtes oder destilliertes Wasser in den Wassertank.
	Vergewissern Sie sich, dass das Wasser unterhalb der maximalen Wasserlinie steht.
	Stellen Sie sicher, dass die obere Abdeckung richtig platziert ist.
	Schalten Sie auf die höchste Nebelstufe.
	Vergewissern Sie sich, dass Lufteinlass und -auslass nicht verstopft sind.
	Stellen Sie sicher, dass der Nebelauslass nicht verstopft ist.
	Stellen Sie sicher, dass der Zerstäuber auf einer ebenen Fläche steht.

	Die Wassertemperatur ist möglicherweise zu niedrig. Ersetzen Sie es durch Wasser mit Raumtemperatur.
	Wenn der Wassertank mit einem Reinigungsmittel gereinigt wurde, spülen Sie ihn mit sauberem Wasser vollständig aus, um alle Reinigungsmittelreste zu entfernen.
Die Lautstärke des weißen Rauschens ist zu gering oder der Zerstäuber gibt keinen Ton von sich.	Stellen Sie sicher, dass der Lufteinlass/der Lautsprecher nicht verstopft ist.
	Schalten Sie auf die höchste Lautstärke.
Der Zerstäuber erzeugt einen ungewöhnlichen Geruch.	Wenn der Aromazerstäuber noch nie benutzt wurde, ziehen Sie den Stecker ab, reinigen Sie alle Teile und lassen Sie sie 12 Stunden lang an einem kühlen, trockenen Ort trocknen.
	Reinigen Sie den Wassertank.
Der Zerstäuber macht ein lautes oder ungewöhnliches Geräusch.	Schalten Sie den Nebelausgang auf eine niedrigere Stufe.
	Der Aroma-Zerstäuber ist möglicherweise defekt. Verwenden Sie ihn nicht mehr und wenden Sie sich an den Kundensupport.
Um den Zerstäuber herum entsteht weißer Staub.	Es wird empfohlen, gereinigtes oder destilliertes Wasser zum Befüllen des Aroma-Zerstäubers zu verwenden. Vermeiden Sie die Verwendung von Wasser mit hohem Mineralgehalt, wie z. B. Leitungswasser.
Aus dem Zerstäuber tritt Wasser aus.	Schütteln Sie das Gerät nicht.
	Versuchen Sie, das Gerät auf eine ebene Fläche zu stellen.
	Prüfen Sie, ob der Wassertank undicht ist. Bei einem Wasserleck wenden Sie sich bitte an den Kundendienst.
Schimmel wächst im Inneren des Zerstäubers.	Reinigen Sie den Wassertank regelmäßig.
Man kann die ätherischen Öle nicht riechen.	Fügen Sie weitere ätherische Öle hinzu.
	Um die beste Wirkung zu erzielen, wird empfohlen, reine ätherische Öle zu verwenden.

Die Anzeige der Ein-/Aus-Taste blinkt rot.	Die obere Abdeckung ist nicht richtig platziert. Setzen Sie den Wassertank richtig auf den Sockel und bringen Sie die obere Abdeckung ordnungsgemäß an.
Die Anzeige der Ein-/Aus-Taste leuchtet weiterhin rot.	Die obere Abdeckung ist nicht richtig aufgesetzt oder der Wassertank enthält zu wenig Wasser. Setzen Sie den Wassertank richtig auf den Sockel und bringen Sie die obere Abdeckung ordnungsgemäß an. Stellen Sie sicher, dass sich genügend reines Wasser im Wassertank befindet, das die maximale Wasserlinie nicht überschreitet.
Das Umgebungslicht kann nicht über die App eingeschaltet oder eingestellt werden.	Prüfen Sie, ob sich der Aroma-Zerstäuber mit der App verbunden hat.
	Wenn sich der Zerstäuber bereits mit der App verbunden hat, das Problem jedoch weiterhin besteht, wenden Sie sich bitte an den Kundensupport.

Für App und Konnektivität

- Verbindung zur Govee Home-App nicht möglich.
 - Stellen Sie sicher, dass Ihr Smartphone eingeschaltet und nicht mit anderen Bluetooth-Geräten verbunden ist.
 - Aktivieren Sie die Standortdienste des Smartphones.
 - Versuchen Sie, eine Verbindung mit einem anderen Smartphone herzustellen.
 - Stellen Sie sicher, dass Ihre App auf die neueste Version aktualisiert ist.
 - Stellen Sie sicher, dass Sie sich mit dem 2,4-GHz-Netzwerk Ihres WLAN-Routers verbinden und dass das Netzwerk ordnungsgemäß funktioniert.
 - Stellen Sie sicher, dass das von Ihnen eingegebene WLAN-Passwort korrekt ist.
 - Verringern Sie den Abstand zwischen dem Zerstäuber, dem WLAN-Router und dem Smartphone.
 - Achten Sie darauf, dass Ihr Zerstäuber und der WLAN-Router nicht in der Nähe von Geräten stehen, die elektromagnetische Strahlung erzeugen (z. B. Mikrowellenherde, Kühlschränke usw.).
 - Wenn Sie ein VPN verwenden, versuchen Sie, es auszuschalten und dann den Zerstäuber anzuschließen.
 - Deaktivieren Sie die Portal-Authentifizierung für Ihr WLAN-Netzwerk. Wenn die Portalauthentifizierung aktiviert ist, kann dieser Zerstäuber nicht auf Ihr WLAN-Netzwerk zugreifen, und die Einrichtung schlägt fehl. Portal-Authentifizierung bedeutet, dass Sie sich über eine Webseite bei Ihrem WLAN-Netzwerk anmelden müssen, bevor Sie das Internet nutzen können.
- Das Gerät kann auf der App-Seite „Bluetooth-Gerät in der Nähe“ nicht gefunden werden.
 - Der Zerstäuber kann möglicherweise mit einem anderen Smartphone verbunden sein. Trennen Sie ihn zuerst vom anderen Smartphone.

3. Der Zerstäuber ist offline.

- Stellen Sie sicher, dass der Zerstäuber angeschlossen und eingeschaltet ist, und aktualisieren Sie dann „Meine Geräte“ in der Govee Home-App, indem Sie auf dem Bildschirm nach unten wischen.
- Stellen Sie sicher, dass Ihr Router mit dem Internet verbunden ist und die Netzwerkverbindung Ihres Smartphones funktioniert.
- Wenn das WLAN-Passwort geändert wurde, wird der Zerstäuber automatisch offline geschaltet. Versuchen Sie, ihn erneut mit dem Netzwerk zu verbinden.
- Löschen Sie den Offline-Zerstäuber aus der Govee Home-App, fügen Sie den Zerstäuber dann hinzu und konfigurieren Sie ihn erneut in der App.

Kundendienst

 Garantie: 12-monatige eingeschränkte Garantie

 Support: Lebenslange technische Unterstützung

 E-Mail: support@govee.com

 Offizielle Website: www.govee.com

 @Govee  @govee_official  @govee.official

 @Goveeofficial  @Govee.smarthome

Technische Daten

Modellname	H7161
Adapter	Wechselstrom 100-240V, 50/60Hz
Eingangsleistung	24V DC 0.75A
Nennleistung	14 W
Fassungsvermögen des Wassertanks	300 ml
Maximale Laufzeit	12 Stunden Hinweis: Der Zerstäuber kann je nach Umgebungstemperatur und Luftfeuchtigkeit länger oder kürzer laufen.
Geräuschpegel	≤30 dB

Contenuti

Istruzioni di sicurezza	37
Introduzione	38
Operazione	41
App Govee Home	43
Istruzioni per la pulizia	44
Risoluzione dei problemi	45
Appendice	47

GoveeLife diffusore di aromi intelligente

Manuale utente

LEGGERE E CONSERVARE QUESTE ISTRUZIONI

Istruzioni di sicurezza

Sicurezza generale

Questo apparecchio può essere utilizzato da bambini di età pari o superiore a 8 anni e da persone con capacità fisiche, sensoriali o mentali ridotte o prive di esperienza e conoscenza se sono supervisionate o istruite sull'uso dell'apparecchio in modo sicuro e comprendono i pericoli coinvolti. I bambini non devono giocare con l'apparecchio. La pulizia e la manutenzione da parte dell'utente non devono essere eseguite da bambini senza supervisione.

L'apparecchio deve essere alimentato solo a bassissima tensione di sicurezza corrispondente alla marcatura sull'apparecchio.

L'apparecchio deve essere utilizzato solo con il mezzo di vaporizzazione consigliato. L'uso di altre sostanze può comportare un rischio tossico o di incendio.

- Utilizzare il prodotto solo come descritto in questo manuale e tenerlo fuori dalla portata dei bambini.
- Per ridurre il rischio di incendi, scosse elettriche o altre lesioni, seguire sempre tutte le istruzioni e le linee guida sulla sicurezza.
- Utilizzare il prodotto sotto la tensione entro l'intervallo specificato.
- Utilizzare il prodotto su una superficie piana per evitare di inclinare o far cadere il diffusore di aromi per evitare fuoriuscite d'acqua dal diffusore o danni al dispositivo.
- Non bloccare l'ingresso dell'aria né inserire oggetti nell'uscita dell'aria, nella porta o nella fessura per evitare il rischio di scosse elettriche o incendi.
- Non utilizzare alcool benzilico più sottile, formaldeide, detergente acido, alcool, ecc. per pulire il prodotto, in modo da non danneggiare il prodotto o cancellare i loghi sul prodotto.
- Non lasciare che l'uscita della nebbia sia rivolta direttamente verso mobili, elettrodomestici, vestiti o pareti.
- Non toccare, spingere o premere la piastra vibrante ad ultrasuoni direttamente con le mani per evitare di danneggiarla e causare incidenti o malfunzionamenti.
- Non scollegare l'adattatore di alimentazione o toccare la presa di corrente con le mani bagnate per evitare scosse elettriche.
- Interrompere immediatamente l'uso del prodotto se durante l'uso si verifica uno strano odore, rumore o un calore anormale.
- Non aprire il coperchio superiore per aggiungere acqua o oli essenziali e non spostare il diffusore mentre nebulizza.
- Non tentare di smontare il diffusore o i suoi componenti per evitare malfunzionamenti, incendi, scosse elettriche, lesioni ecc.
- Questo prodotto non è adatto a bambini piccoli o persone che non hanno conoscenza ed esperienza nell'uso di questo prodotto.
- Togliere l'alimentazione: scollegare l'adattatore di alimentazione quando non è in uso. Scollegare sempre l'alimentazione prima di iniziare qualsiasi operazione di manutenzione e pulizia.
- Non utilizzare all'aperto. Solo per uso domestico. Non per uso commerciale.

- Tenere presente che alti livelli di umidità possono favorire la crescita di organismi biologici nell'ambiente.
- Non lasciare che l'area attorno all'Prodotto si inumidisca o si bagni. In caso di umidità, abbassare l'uscita dell'Prodotto. Se non è possibile abbassare il volume di uscita dell'Prodotto, utilizzare l'Prodotto in modo intermittente. Non lasciare che i materiali assorbenti, come moquette, tende, tendaggi o tovaglie, si inumidiscano.
- Scollegare l'apparecchio durante il riempimento e la pulizia.
- Non lasciare mai acqua nel serbatoio quando l'apparecchio non è in uso.
- Svuotare e pulire l'Prodotto prima di riporlo. Pulire l'umidificatore prima del prossimo utilizzo.

Attenzione:

I microrganismi che possono essere presenti nell'acqua o nell'ambiente in cui l'apparecchio viene utilizzato o riposto, possono crescere nel serbatoio dell'acqua ed essere dispersi nell'aria, causando gravissimi rischi per la salute quando l'acqua non viene rinnovata e il serbatoio è non pulito correttamente ogni 3 giorni.

ATTENZIONE SUPERFICIE CALDA: Non toccare durante il funzionamento o se smette di funzionare.

Cavo di alimentazione e spina

- L'apparecchio deve essere utilizzato solo con l'alimentatore fornito con l'apparecchio.
- **Per gli Stati Uniti:** Questo dispositivo ha una spina polarizzata (una lama è più larga dell'altra). Per ridurre il rischio di scosse elettriche, questa spina deve essere inserita in una presa polarizzata in un solo modo. Se la spina non si inserisce completamente nella presa, invertire la spina. Se ancora non si adatta, contattare un elettricista qualificato. Non tentare di eludere questa funzione di sicurezza.
- Non maneggiare il cavo di alimentazione o la spina con le mani bagnate. Tenere il cavo di alimentazione e la spina lontano da liquidi.

Introduzione

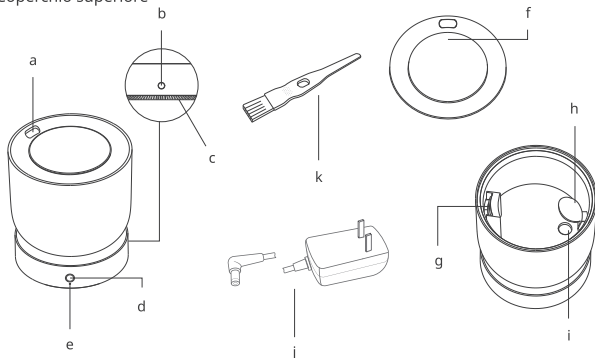
Il diffusore di aromi intelligente GoveeLife ha una capacità di 300 ml, luce abbagliante e rumore bianco. L'atomizzatore ad ultrasuoni incorporato può soffiare nell'aria l'olio essenziale disciolto in acqua pura. Questo prodotto è dotato di luci abbaglianti RGBIC e 21 pezzi di rumore bianco incorporato, che lo rendono adatto a quasi tutte le collocazioni interne come soggiorni, camere da letto, uffici, ecc. Non solo può migliorare la qualità dell'aria, ma può anche creare una magica atmosfera. Si prende cura della tua salute e ti aiuta a rilassarti.

Incluso nella confezione

Articolo	Quantità
Diffusore di aromi	1
Adattatore di alimentazione	1
Spazzola per la pulizia	1
Manuale utente	1
Guida rapida	1

Nomi delle parti

- a. Bocchetta nebulizzazione
- b. Porta CC
- c. Ingresso d'aria e altoparlante
- d. Pulsante di accensione e indicatore di accensione
- e. Indicatore Wi-Fi
- f. Coperchio superiore
- g. Bocchetta di ventilazione
- h. Deflettore dell'acqua
- i. Atomizzatore ad ultrasuoni
- j. Adattatore di alimentazione
- k. Spazzola per la pulizia



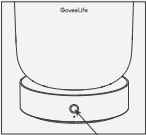
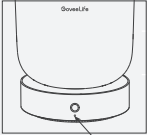
Comandi

Pulsante di accensione	Stato	Operazione	Comandi
	Standby	Pressione breve	Acceso
	Acceso	Pressione breve	Scena successiva
	Acceso	Pressione lunga per 2 secondi	Spento
	Acceso/Standby	Pressione lunga per 10 secondi	Ripristinare le impostazioni predefinite

Nota:

Prima di utilizzare il prodotto, assicurarsi di utilizzare l'adattatore di alimentazione ufficiale e che sia correttamente collegato all'alimentazione.

Indicatore Stato

Indicatore	Stato luci	Stato di lavoro
	Luce bianca fissa	In funzione
	Spento	Standby/Spento
	Luce rossa fissa	A corto di acqua
	Luce rossa lampeggiante	Il coperchio superiore non è posizionato correttamente
	Luce bianca fissa	Connesso
	Spento	Disconnesso/Standby/Spento
	Luce bianca che lampeggia lentamente	Pronto per la connessione
	Luce bianca che lampeggia velocemente	Connessione in corso

Comandi

Scene predefinite

Questo diffusore di aromi presenta 5 scene predefinite (la migliore combinazione di nebbia, musica e luce) che puoi alternare utilizzando il pulsante sul dispositivo. Aggiungendo il diffusore di aromi all'app Govee Home tramite Wi-Fi o Bluetooth, è possibile modificare l'ordine e il numero delle scene, creare le proprie e regolare il livello di nebbia, il colore della luce, la luminosità, la musica e il volume del rumore bianco, ecc. Scegli ciò che preferisci e divertiti!

Funzione fai-da-te

Collega questo diffusore all'app Govee Home tramite Wi-Fi o Bluetooth per goderti le funzioni fai-da-te, come la regolazione dell'illuminazione, il livello di nebbia, l'impostazione di un timer, ecc.

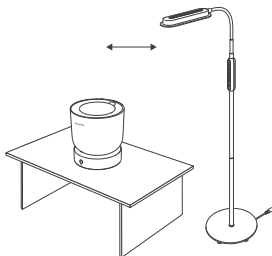
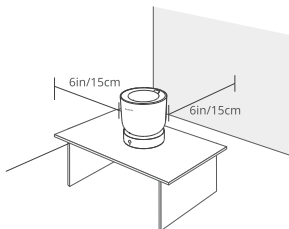
Funzione Memory

Il diffusore ricorderà le impostazioni precedenti quando è spento, inclusi il livello di nebbia, il livello sonoro, il colore della luce e la luminosità. Queste impostazioni torneranno ad essere attive quando il diffusore verrà riaccessato.

Operazione

Iniziare

1. Rimuovere tutto l'imballaggio, la schiuma protettiva e gli adesivi dal diffusore. Rimuovere l'adesivo linea massima dell'acqua.
2. Posizionare il diffusore su una superficie dura, piana e impermeabile e tenerlo ad almeno 15 cm di distanza da qualsiasi parete.
3. Tenere la nebbia lontana da pareti, mobili, biancheria da letto e altri elettrodomestici ed elettronica.

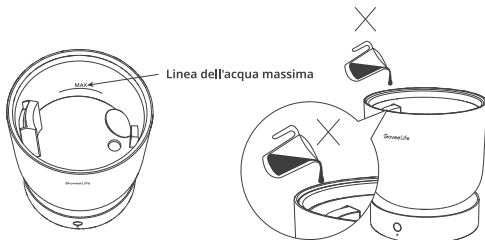


Riempimento con acqua

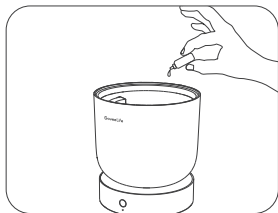
1. Riempire il serbatoio dell'acqua dall'alto.

Nota:

- Riempire il serbatoio con acqua a temperatura ambiente. Non usare acqua tiepida o bollente.
- Si consiglia di riempire il serbatoio con acqua purificata o distillata anziché acqua di rubinetto, che potrebbe causare incrostazioni.
- Non riempire oltre la linea dell'acqua massima del serbatoio.
- Non aggiungere acqua o oli essenziali nell'uscita dell'aria.



2. Aggiungere 5-10 gocce di oli essenziali nel serbatoio dell'acqua (facoltativo).
Nota: Si consiglia di utilizzare oli essenziali puri per ottenere i migliori risultati.



3. Riposizionare il coperchio sul serbatoio dell'acqua.

4. Collegare il diffusore all'alimentazione.

Nota:

- Mantenere il diffusore stabile durante l'utilizzo.
- Assicurarsi che l'uscita della nebbia non sia ostruita, altrimenti potrebbe danneggiare il diffusore.
- Quando il coperchio superiore non è posizionato correttamente, il diffusore smetterà di nebulizzare (il rumore bianco e la luce ambientale continueranno a funzionare). L'indicatore del pulsante di accensione lampeggerà in rosso per 3 minuti. Se il coperchio superiore viene posizionato bene entro 3 minuti, il dispositivo riprenderà a nebulizzare. La funzione di avviso può essere disattivata nell'app.
- Quando il serbatoio dell'acqua è senz'acqua, il diffusore smetterà di nebulizzare (il rumore bianco e la luce ambientale continueranno a funzionare). L'indicatore del pulsante di accensione rimarrà rosso fisso per 3 minuti. Se il serbatoio dell'acqua viene riempito con acqua sufficiente entro 3 minuti (non superare la linea massima dell'acqua), il dispositivo riprenderà a nebulizzare.

L'uso del tuo diffusore di aromi

Accendere

Collegare l'alimentazione e fare clic sul pulsante di accensione per accendere il diffusore di aromi. Riprenderà automaticamente a funzionare nella modalità di lavoro precedente.



Cambiare scena

Quando il diffusore è in funzione, fare clic per passare alla scena successiva. Fare clic ripetutamente per scorrere l'intero elenco delle scene.

Nota:

- Il di usore presenta 5 scene predefinite.
- Puoi modi care, creare, eliminare e salvare il tuo elenco di preset nell'app.
- Puoi salvare fino a 12 scene e minimo 3 sul prodotto. Si prega di seguire le istruzioni in-app.

Spegnere

Tenere premuto per 2 secondi per spegnere il diffusore.

Nota: Per la regolazione del volume, i livelli di nebbia, i colori delle luci, il programma e altre funzioni, scarica l'app Govee Home.

App Govee Home

Puoi accedere a più funzioni utilizzando l'app Govee Home.

Scaricare l'app Govee Home

Per scaricare l'app Govee Home, eseguire la scansione del codice QR o cercare "Govee" nell'Apple App Store® (iOS) o nel Google Play Store (Android).



App Govee Home



Nota:

- Scegli "Consenti" per le autorizzazioni richieste quando apri l'app Govee Home per la prima volta. Queste autorizzazioni consentono alle funzionalità dell'app di attivarsi normalmente e non vengono utilizzate per registrare informazioni personali e private.
- A causa degli aggiornamenti in corso, l'app Govee Home potrebbe essere leggermente diversa da quella mostrata in questo manuale. In caso di differenze, seguire sempre le istruzioni in-app.

Associazione con l'app Govee Home

1. Attiva il Bluetooth del tuo smartphone.
2. Apri l'app Govee Home, tocca l'icona "+" nell'angolo in alto a destra e cerca "H7161".
3. Tocca l'icona del dispositivo e segui le istruzioni sullo schermo per completare l'associazione.

Nota:

- Puoi utilizzare l'app Govee Home per connettere il tuo diffusore di aromi ad Amazon Alexa o all'Assistente Google. Segui le istruzioni in-app per connetterti a ciascun assistente vocale.
- L'app Govee Home viene continuamente aggiornata e le sue funzionalità si espandono.

Istruzioni per la pulizia

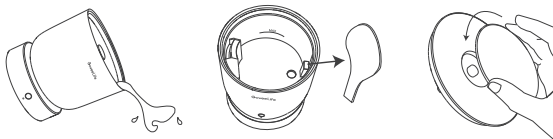
Frequenza di manutenzione

Il diffusore deve essere pulito dopo essere stato utilizzato per una settimana o prima di essere riposto.

Nota: Non utilizzare detersivi per pulire il diffusore. Usa solo aceto bianco distillato.

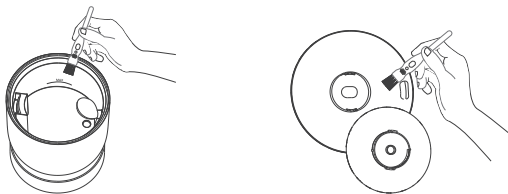
Passaggi di pulizia

1. Innanzitutto, spegnere il diffusore e scollegarlo dall'alimentazione.
2. Aprire il coperchio superiore, versare l'acqua in eccesso, tirare verso l'alto lo sportellino dell'acqua e svitare il coperchio in senso antiorario.

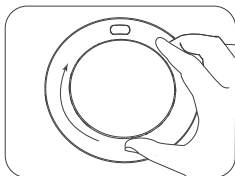


3. Lavare il serbatoio dell'acqua e il coperchio: Utilizzare alcune gocce di aceto bianco o detersivo diluito con acqua tiepida e strofinare con la spazzola per la pulizia inclusa o un panno morbido.

Nota: Prima di strofinare con un panno morbido, strizzarlo per bene per evitare che eventuali gocce d'acqua penetrino all'interno del dispositivo attraverso l'uscita dell'aria e causino malfunzionamenti.



4. Asciugare completamente tutte le parti con un panno prima di rimontare o riporre il diffusore.
5. Riposizionare lo sportellino dell'acqua e avvitare saldamente il coperchio in senso orario.



Dove riporlo

Quando il diffusore di aromi non verrà utilizzato per un lungo periodo, lavare e asciugare il serbatoio dell'acqua, pulirlo e riporlo in un luogo fresco per evitare il contatto con la luce solare diretta.

Risoluzione dei problemi

La sezione di risoluzione dei problemi di seguito serve per risolvere le domande frequenti. Se il problema persiste, contatta l'assistenza clienti.

Diffusore di aromi intelligente

Problema	Possibile soluzione
Il diffusore non si accende o si spegne frequentemente.	Assicurarsi che il cavo di alimentazione sia collegato saldamente e premere nuovamente il pulsante di accensione.
Non esce nebbia o ne esce poca.	Aggiungere almeno 100 ml di acqua purificata o distillata nel serbatoio dell'acqua.
	Assicurarsi che l'acqua sia al di sotto della linea d'acqua massima.
	Assicurarsi che il coperchio superiore sia posizionato correttamente.
	Passa al livello di nebbia più alto.
	Assicurarsi che l'ingresso e l'uscita dell'aria non siano ostruiti.
	Assicurarsi che l'uscita della nebbia non sia ostruita.

	Assicurarsi che il diffusore sia posizionato su una superficie piana.
	La temperatura dell'acqua potrebbe essere troppo bassa. Sostituire con acqua a temperatura ambiente.
	Se il serbatoio dell'acqua è stato pulito con detergente, utilizzare acqua pulita per lavarlo completamente per rimuovere eventuali residui di detersivo.
Il volume del rumore bianco è troppo basso o il diffusore non emette alcun suono.	Assicurarsi che l'ingresso dell'aria/ l'altoparlante non sia ostruito.
	Passa al volume più alto.
Il diffusore produce un odore insolito.	Se il diffusore di aromi non è mai stato utilizzato prima, scollegarlo, lavare tutte le parti e asciugarle in un luogo fresco e asciutto per 12 ore.
	Pulire il serbatoio dell'acqua.
Il diffusore emette un rumore forte o insolito.	Cambia l'emissione di nebbia a un livello inferiore.
	Il diffusore di aromi potrebbe non funzionare correttamente. Interrompere l'uso e contattare l'assistenza clienti.
Appare polvere bianca intorno al diffusore.	Si consiglia di utilizzare acqua purificata o distillata per riempire il diffusore di aromi. Evitare l'uso di acqua con un alto contenuto di minerali, come l'acqua del rubinetto.
Perdite d'acqua dal diffusore.	Non scuotere il corpo del dispositivo.
	Posizionare il dispositivo su una superficie piana.
	Controllare se il serbatoio dell'acqua perde. In caso di perdite d'acqua, contattare l'assistenza clienti.
La muffa cresce all'interno del diffusore.	Pulire regolarmente il serbatoio dell'acqua.
Non riesco a sentire l'odore degli oli essenziali.	Aggiungi altri oli essenziali.
	Per ottenere l'effetto migliore, si consiglia di utilizzare oli essenziali puri.

L'indicatore del pulsante di accensione lampeggia in rosso.	Il coperchio superiore non è posizionato correttamente. Posizionare correttamente il serbatoio dell'acqua sulla base e posizionare correttamente il coperchio superiore.
L'indicatore del pulsante di accensione rimane rosso fisso.	Il coperchio superiore non è posizionato correttamente o il serbatoio dell'acqua è privo di acqua. Posizionare correttamente il serbatoio dell'acqua sulla base e posizionare correttamente il coperchio superiore. Assicurarsi che ci sia abbastanza acqua pura nel serbatoio dell'acqua che non superi la linea d'acqua massima.
La luce ambientale non può essere accesa o regolata tramite l'app.	Controlla se il diffusore di aromi è connesso all'app. Se il diffusore si è già connesso all'app ma il problema persiste, contatta l'assistenza clienti.

Per app e connettività

1. Impossibile connettersi all'app Govee Home.


- Assicurati che lo smartphone sia acceso e non sia connesso ad altri dispositivi Bluetooth.
- Abilita i servizi di localizzazione dello smartphone.
- Prova a connetterti con un altro smartphone.
- Assicurati che la tua app sia aggiornata all'ultima versione.
- Assicurati di connetterti alla rete a 2,4 GHz del tuo router Wi-Fi e che la rete funzioni correttamente.
- Assicurati che la password Wi-Fi inserita sia corretta.
- Accorcia la distanza tra il diffusore, il router Wi-Fi e lo smartphone.
- Assicurati che il tuo diffusore e il router Wi-Fi siano posizionati lontano da apparecchi che producono radiazioni elettromagnetiche (es. forni a microonde, frigoriferi, ecc.)
- Se stai utilizzando una VPN, prova a disattivarla e quindi a connettere il diffusore.
- Disabilita l'autenticazione del portale per la tua rete Wi-Fi. Se l'autenticazione del portale è abilitata, questo diffusore non sarà in grado di accedere alla tua rete Wi-Fi e la configurazione non riuscirà. L'autenticazione del portale significa che è necessario accedere alla rete Wi-Fi tramite una pagina Web prima di poter utilizzare Internet.

2. Impossibile trovare il dispositivo nella pagina Dispositivo Bluetooth nelle vicinanze dell'app. Il diffusore può essere connesso con un altro smartphone. Disconnettilo prima dall'altro smartphone.

3. Il diffusore è offline.

- Assicurati che il diffusore sia collegato e acceso, quindi aggiorna "I miei dispositivi" nell'app Govee Home scorrendo verso il basso sullo schermo.
- Assicurati che il router sia connesso a Internet e che la connessione di rete dello smartphone funzioni.
- Se la password Wi-Fi è stata modificata, il diffusore andrà automaticamente offline. Prova a connetterlo di nuovo alla rete.
- Elimina il diffusore offline dall'app Govee Home, quindi aggiungi e riconfigura nuovamente il diffusore nell'app.




Assistenza post-vendita

 Garanzia: Garanzia limitata di 12 mesi

 Assistenza: Assistenza tecnica a vita

 Email: support@govee.com

 Sito ufficiale: www.govee.com

 @Govee  @govee_official  @govee.official

 @Goveeofficial  @Govee.smarthome

Specifiche

Nome modello	H7161
Adattatore	CA 100-240 V, 50/60 Hz
Ingresso di alimentazione	24V DC 0.75A
Potenza nominale	14 W
Capacità del serbatoio dell'acqua	300 ml
Tempo di esecuzione massimo	12 ore Nota: Il diffusore può funzionare per un periodo di tempo più o meno lungo a seconda della temperatura e dell'umidità dell'ambiente.
Livello di rumore	≤30 dB

Índice

Instrucciones de seguridad	49
Introducción	50
Funcionamiento	53
Aplicación Govee Home	55
Instrucciones de limpieza	56
Solución de problemas	57
Apéndice	59

Difusor de aromas inteligente de GoveeLife

Manual del usuario

LEA Y GUARDE ESTAS INSTRUCCIONES

Instrucciones de seguridad

Seguridad general

Este dispositivo puede ser utilizado por niños a partir de 8 años y por personas con capacidades físicas, sensoriales o mentales reducidas o con falta de experiencia y conocimiento en caso recibir supervisión o instrucciones sobre el uso del dispositivo de forma segura y de entender los posibles riesgos. Los niños no deben jugar con el dispositivo. Los niños no deben llevar a cabo la limpieza y el mantenimiento del dispositivo sin supervisión.

El dispositivo solo debe alimentarse con tensión extra baja de seguridad, según lo indica el propio dispositivo.

El dispositivo solo se debe utilizar con el medio de vaporización recomendado. El uso de otras sustancias puede suponer un riesgo de toxicidad o de incendio.

- Usa el producto exclusivamente de la forma que se indica en este manual y mantenlo fuera del alcance de niños.
- Sigue siempre todas las instrucciones y consejos de seguridad para evitar el riesgo de incendio, descarga eléctrica u otras lesiones.
- Utiliza el producto con un voltaje dentro del rango indicado.
- Utiliza el producto sobre una superficie plana para evitar que se vuelque o caiga el difusor de aromas, lo que puede causar fugas de agua o daños en el dispositivo.
- No bloques la entrada de aire ni obstruyas la salida de aire, los puertos ni las ranuras para evitar el riesgo de descargas eléctricas e incendios.
- No uses alcohol bencílico, formaldehído, detergente ácido, alcohol, etc. para limpiar el producto. Esto podría dañarlo o borrar los logos del producto.
- No dirijas la salida de bruma directamente hacia muebles, electrodomésticos, ropa o paredes.
- No toques, presiones ni empujes la placa ultrasónica vibratoria directamente con las manos para evitar dañarla y causar accidentes o fallos de funcionamiento.
- No desconectes el adaptador de corriente ni toques el enchufe con las manos mojadas para evitar descargas eléctricas.
- Deja de usar el producto inmediatamente si notas algún olor o ruido raro o si se sobrecalienta durante el funcionamiento.
- No abrir la cobertura superior para añadir agua o aceites esenciales ni mover el difusor mientras esté humidificando.
- No desmontar el difusor o cualquiera de sus componentes a fin de evitar fallos de funcionamiento, incendios, descargas eléctricas, lesiones, etc.
- Este producto no es apto para niños ni para personas sin el conocimiento y la experiencia adecuados para su uso.
- Desconexión de la fuente de alimentación: desenchufar el adaptador de corriente cuando no se use el producto. Desconectar siempre la fuente de alimentación antes de comenzar cualquier tipo de limpieza del producto.

- No usar en exteriores. Solo para uso en interiores. No apto para uso comercial.
- Ten en cuenta que un nivel de humedad alto puede fomentar el crecimiento de organismos biológicos en el entorno.
- No dejes que el área alrededor del producto se humedezca o se moje. Si se genera humedad, reduce la potencia del humidificador. Si no se puede bajar el volumen del producto, utilízalo de manera intermitente. No dejes que los materiales absorbentes, como alfombras, cortinas, paños o manteles, se humedezcan.
- Desenchufa el aparato mientras lo llenas o lo limpias.
- No dejes agua en el depósito cuando el aparato no esté en uso.
- Vacía y limpia el producto antes de guardarlo. Limpia el producto antes de cada uso.

Precaución:

Los microorganismos presentes en el agua o en el ambiente donde se utiliza o almacena el aparato pueden proliferar en el depósito de agua y expulsarse al aire, provocando graves riesgos para la salud en caso de no renovar el agua y si el depósito no se limpia correctamente cada 3 días.

AVISO DE ALTA TEMPERATURA: no tocar el producto mientras esté en funcionamiento o en caso de que se pare.

Cable de alimentación y clavija

- El dispositivo solo debe utilizarse con la fuente de alimentación proporcionada.
- **Para EE. UU.:** Este dispositivo tiene un enchufe polarizado (una de las clavijas es más ancha que la otra). Para evitar el riesgo de descargas eléctricas, la clavija solo debe conectarse a una toma de corriente polarizada de un sentido. Si la clavija no encaja correctamente en el enchufe, dale la vuelta. Si sigue sin encajar, contacta con un electricista cualificado. No intentar puentear este método de seguridad.
- No manipular el cable de alimentación ni la clavija con las manos mojadas. Mantener el cable de alimentación y la clavija lejos de líquidos.

Introducción

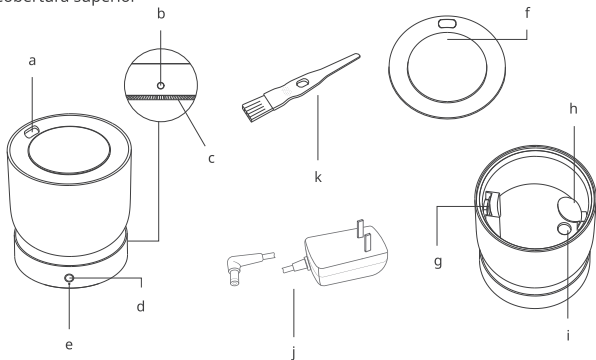
El Difusor de aromas inteligente de Govee tiene una capacidad de 300 ml, una luz resplandeciente y ruido blanco. El atomizador ultrasónico incorporado puede difundir en el aire el aceite esencial disuelto en agua pura. Este producto está equipado con resplandecientes luces RGBIC y 21 composiciones de ruido blanco, que lo convierten en un dispositivo perfecto para casi todas las estancias de interior, como salones, dormitorios, oficinas, etc. No solo mejora la calidad del aire, sino que también crea una atmósfera agradable. Es un gran compañero que se preocupa por tu salud y te ayuda a relajarte.

Contenido de la caja

Artículo	Cantidad
Difusor de aromas	1
Adaptador de corriente	1
Cepillo de limpieza	1
Manual del usuario	1
Guía de inicio rápido	1

Nombres de las partes

- a. Salida de la bruma
- b. Puerto de CC
- c. Entrada de aire y altavoz
- d. Botón de encendido e indicador de encendido
- e. Indicador Wi-Fi
- f. Cobertura superior
- g. Salida de aire
- h. Tapa del agua
- i. Atomizador ultrasonico
- j. Adaptador de corriente
- k. Cepillo de limpieza



Controles

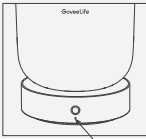
Botón de encendido	Estado	Funcionamiento	Comando
	Reposo	Pulsación breve	Encender
	Encendido	Pulsación breve	Siguiente escena
	Encendido	Mantener pulsado 2 segundos	Apagar
	Encendido/Reposo	Mantener pulsado 10 segundos	Restaurar ajustes de fábrica

Nota:

Antes de utilizar el producto, asegúrate de usar el adaptador de corriente oficial y de que esté correctamente conectado a la corriente.

Indicador de estado

Indicador	Estado de la luz	Estado activo
	Blanca fija	Funcionando
	Apagada	Reposo/Apagado
	Roja fija	Nivel de agua bajo
	Parpadeo rojo	La cobertura superior no está colocada correctamente

Indicador Wi-Fi	Estado de la luz	Estado activo
	Blanca fija	Conectado
	Apagada	Desconectado/Reposo/Apagado
	Parpadeo lento blanco	Listo para conectarse
	Parpadeo rápido blanco	Conectando

Controles

Función de escenas

Este difusor de aromas incluye 5 escenas por defecto (la mejor combinación de bruma, música y luces) entre las que puedes cambiar usando el botón del dispositivo. Al añadir el difusor de aromas a la aplicación Govee Home mediante Wi-Fi o Bluetooth, podrás modificar el orden y el número de escenas, o crear tus propias escenas, lo que incluye ajustar el nivel de bruma, el color de la luz, el brillo, el ruido blanco, el volumen, etc. Aplícalo al producto y disfruta.

Función DIY

Conecta el difusor a la aplicación Govee Home mediante Wi-Fi o Bluetooth para disfrutar de las funciones DIY, como ajustar la luz, el nivel de bruma, establecer un temporizador, etc.

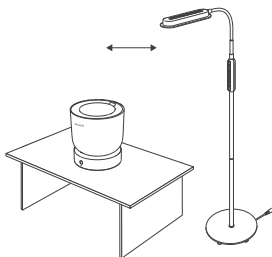
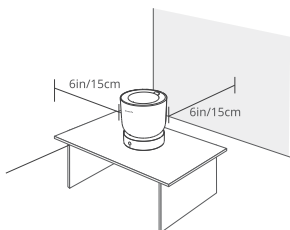
Función de memoria

El difusor recordará los ajustes anteriores cuando lo apagues, lo que incluye el nivel de bruma, el volumen de sonido, el color de la luz y el brillo. Estos ajustes volverán a activarse cuando se encienda el difusor.

Funcionamiento

Guía de inicio

1. Retira todo el embalaje, la espuma protectora y las pegatinas del difusor. Retira la pegatina de nivel máximo de agua.
2. Coloca el difusor en una superficie robusta, plana y resistente al agua y al menos a 15 cm (6 pulgadas) de distancia de paredes.
3. Manté la bruma lejos de paredes, muebles, ropa de cama, electrodomésticos o aparatos electrónicos.

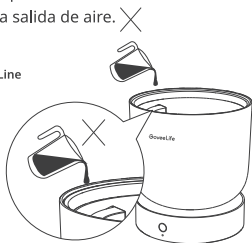
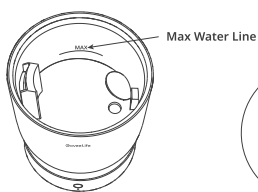


Cómo llenar el depósito con agua

1. Llena el depósito de agua desde arriba.

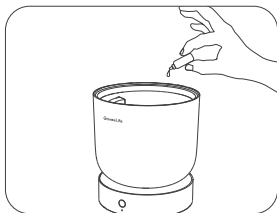
Nota:

- Llena el depósito con agua a temperatura ambiente. No uses agua templada ni caliente.
- Se recomienda llenar el depósito con agua purificada o destilada en lugar de agua del grifo, que puede generar escamas.
- No superes el nivel máximo de agua del depósito.
- No viertas agua ni aceites esenciales en la salida de aire.



2. Añade 5-10 gotas de aceite esencial en el depósito de agua (opcional).

Nota: para conseguir un mejor resultado, se recomienda usar aceites esenciales puros.



3. Vuelve a colocar la cobertura del depósito de agua.

4. Conecta el difusor a la corriente.

Nota:

- Mantén el difusor estabilizado mientras esté en funcionamiento.
- Comprueba que la salida de la bruma no esté bloqueada. De lo contrario, podría dañar el difusor.
- Si la cobertura superior no está correctamente colocada, el difusor dejará de emitir bruma (el ruido blanco y la luz de ambiente seguirán funcionando). La luz del indicador del botón de encendido parpadeará en rojo durante 3 minutos. Si la cobertura superior se vuelve a colocar en ese lapso de tiempo, el dispositivo reanudará la emisión de bruma. La función de alerta puede deshabilitarse desde la aplicación.
- Si el depósito de agua no tiene agua, el difusor dejará de emitir bruma (el ruido blanco y la luz de ambiente seguirán funcionando). La luz del indicador del botón de encendido se mantendrá fija en rojo durante 3 minutos. Si el depósito de agua se rellena con la cantidad suficiente de agua en ese lapso de tiempo (no superar el nivel máximo de agua), el dispositivo reanudará la emisión de bruma.

Cómo usar el difusor de aromas

Encender

Conéctalo a la corriente y pulsa el botón de encendido una vez para encender el difusor de aromas. Continuará funcionando en el último modo utilizado.



Cambiar escenas

Cuando el difusor esté funcionando, pulsa una vez para cambiar a la siguiente escena. Pulsa repetidamente para alternar entre las diferentes escenas de la lista.

Nota:

- El difusor cuenta con 5 escenas por defecto.
- Puedes modificar, crear, eliminar y guardar tus propias escenas en la aplicación.
- Puedes guardar un máximo de 12 y un mínimo de 3 escenas. Sigue las instrucciones de la aplicación.

Apagar

Mantén pulsado durante 2 segundos para apagar el difusor.

Nota: para ajustar el volumen, el nivel de bruma, el color de la luz, la programación y otras funciones, descarga la aplicación Govee Home.

Aplicación Govee Home

Puedes acceder a más funciones desde la aplicación Govee Home.

Cómo descargar la aplicación Govee Home

Para descargar la aplicación Govee Home, escanea el código QR o busca "Govee" en la App Store® de Apple (iOS) o en Google Play Store (Android).



Aplicación Govee Home



Nota:

- Concédete los permisos necesarios a la aplicación Govee Home al abrirla por primera vez. Estos permisos no se usan para recabar información personal ni privada, sino que son necesarios para que las características de la aplicación funcionen correctamente.
- La aplicación Govee Home puede ser ligeramente diferente a como se muestra en este manual debido a las actualizaciones constantes. En caso de encontrar diferencias, sigue las instrucciones que se muestran en la aplicación.

Cómo emparejar la aplicación Govee Home

1. Activa el Bluetooth de tu smartphone.
2. Abre la aplicación Govee Home, toca el icono "+" situado en la esquina superior derecha y busca "H7161".
3. Pulsa el icono del dispositivo y sigue las instrucciones en pantalla para completar el emparejamiento.

Nota:

- Puedes usar la aplicación Govee Home para conectar el difusor de aromas con Alexa o el Asistente de Google. Sigue las instrucciones de la aplicación para conectar con los diferentes asistentes de voz.
- La aplicación Govee Home está en constante actualización y cada vez cuenta con más características.

Instrucciones de limpieza

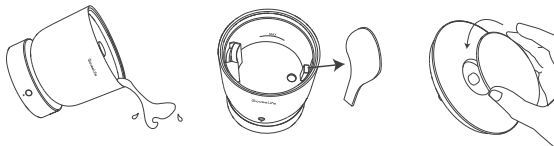
Frecuencia del mantenimiento

El difusor debe limpiarse tras ser usado durante una semana o antes de guardarlo.

Nota: no uses detergentes para limpiar el difusor. Solo se recomienda el uso de vinagre blanco destilado.

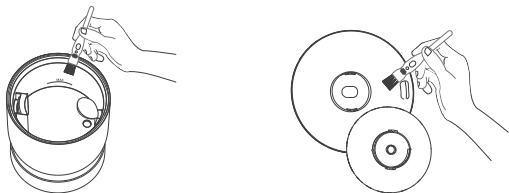
Pasos para la limpieza

1. Primero, apaga el difusor y desconéctalo de la corriente.
2. Abre la cobertura superior, quita el agua del depósito, retira la tapa del agua hacia arriba y desenrosca la cobertura en sentido contrario a las agujas del reloj.

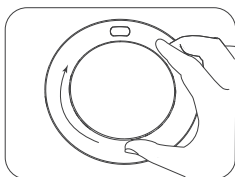


3. Limpieza del depósito de agua y la cobertura: usa unas gotas de vinagre blanco o detergente diluido en agua templada y límpialos con el cepillo que se incluye o con un trapo.

Nota: antes de usar un trapo, asegúrate de que esté escurrido para evitar que caigan gotas de agua en el interior del dispositivo a través de la salida de aire, lo que podría causar fallos de funcionamiento.



4. Seca por completo todas las partes con un paño antes de volver a montar o guardar el difusor.
5. Vuelve a colocar la tapa del agua y enrosca la cobertura en el sentido de las agujas del reloj.



Almacenamiento

Si no se va a usar el difusor durante un largo periodo de tiempo, lava y seca el depósito de agua, límpialo y guárdalo en un lugar fresco a resguardo del contacto directo con la luz solar.

Solución de problemas

En esta sección de solución de problemas se muestran los casos más frecuentes. Si el problema persiste, contacta con el servicio de atención al cliente.

Para el Difusor de aromas inteligente

Problema	Posible solución
El difusor no se enciende o se apaga frecuentemente.	Comprueba que el cable de corriente está conectado de forma segura y pulsa el botón de encendido de nuevo.
Sale muy poca o ninguna bruma.	Añade al menos 100 ml de agua purificada o destilada en el depósito de agua.
	Comprueba que el agua está por debajo de la línea de nivel máximo de agua.
	Comprueba que la cobertura superior esté colocada correctamente.
	Cambia al nivel de bruma más alto.
	Comprueba que no haya obstrucciones en la entrada o la salida de aire.
	Comprueba que la salida de la bruma no esté obstruida.
	Comprueba que el difusor esté colocado sobre una superficie plana.





	<p>Puede que la temperatura del agua sea demasiado baja. Cámbiala por agua a temperatura ambiente.</p> <p>Si se ha limpiado el depósito de agua con detergente, usa agua limpia para enjuagarlo y eliminar cualquier resto de detergente.</p>
El volumen del ruido blanco es demasiado bajo, o el difusor no emite sonido alguno.	<p>Comprueba que la entrada de aire/altavoz no esté obstruido.</p> <p>Cambia al nivel de volumen más alto.</p>
El difusor desprende un olor extraño.	<p>Si el difusor de aromas no se ha utilizado previamente, desconéctalo, lava todas las partes y déjalo secar en un lugar fresco y seco durante 12 horas.</p> <p>Limpia el depósito de agua.</p>
El difusor emite un sonido ruidoso o extraño.	<p>Cambia la salida de la bruma a un nivel más bajo.</p> <p>Puede que el difusor de aromas no funcione correctamente. Deja de usarlo y contacta con atención al cliente.</p>
Aparece un polvo blanco alrededor del difusor.	<p>Se recomienda llenar el difusor de aromas con agua purificada o destilada. Evita usar agua con alto contenido mineral, como el agua del grifo.</p>
El difusor pierde agua.	<p>No agites el cuerpo del dispositivo.</p> <p>Trata de colocar el dispositivo en una superficie plana.</p> <p>Comprueba si hay fugas en el depósito de agua. Si existen fugas de agua, contacta con atención al cliente.</p>
Crece moho dentro del difusor.	<p>Limpia el depósito de agua con regularidad.</p>
No puedo oler los aceites esenciales.	<p>Añade más aceite esencial.</p> <p>Para conseguir un mejor efecto, se recomienda usar aceites esenciales puros.</p>
La luz del indicador del botón de encendido parpadea en rojo.	<p>La cobertura superior no está colocada correctamente. Coloca el depósito de agua sobre la base y la cobertura superior correctamente.</p>

<p>El indicador del botón de encendido muestra una luz roja fija.</p>	<p>La cobertura superior no está correctamente colocada o el depósito de agua necesita agua. Coloca el depósito de agua sobre la base y la cobertura superior correctamente. Comprueba que hay suficiente agua pura en el depósito de agua y que no esté por encima del nivel máximo.</p>
<p>La luz de ambiente no se puede encender o ajustar a través de la aplicación.</p>	<p>Comprueba que el difusor de aroma se haya conectado con la aplicación.</p>
	<p>Si el difusor está conectado con la aplicación y el problema persiste, contacta con atención al cliente.</p>

Para la aplicación y la conectividad

1. No se puede conectar a la aplicación Govee Home.
 - Comprueba que tu smartphone esté encendido y que no esté conectado con otros dispositivos mediante Bluetooth.
 - Habilita el servicio de ubicación del smartphone.
 - Prueba a conectarte con otro smartphone.
 - Comprueba que la aplicación está actualizada a la versión más reciente.
 - Comprueba la conexión a la red Wi-Fi del router 2,4 GHz y que esta funcione correctamente.
 - Asegúrate de haber introducido la contraseña Wi-Fi correcta.
 - Reduce la distancia entre el difusor, el router Wi-Fi y el smartphone.
 - Comprueba que el difusor y el router Wi-Fi no estén situados cerca de electrodomésticos que emitan radiación electromagnética (microondas, frigoríficos, etc.).
 - Si usas VPN, prueba a desactivarlo y a conectar el difusor.
 - Deshabilita el portal de autenticación de la red Wi-Fi. Si está activado, el difusor no podrá acceder a la red Wi-Fi y no se podrá establecer la conexión. Un portal de autenticación es una página web a la que debes acceder para registrarte en la red Wi-Fi y poder usar internet.
2. No se encuentra el dispositivo en la página "Dispositivos Bluetooth cercanos" de la aplicación.
 - Puede que el difusor esté conectado con otro smartphone. Desconéctalo de dicho smartphone y vuelve a intentarlo.
3. El difusor está apagado.
 - Comprueba que el difusor esté conectado y encendido. Luego, actualiza "Mis dispositivos" en la aplicación Govee Home deslizando la pantalla hacia abajo.
 - Comprueba que el router tiene conexión a internet y que la conexión a la red de tu smartphone funciona correctamente.
 - Si se cambia la contraseña Wi-Fi, el difusor se apagará automáticamente. Prueba a volver a conectarlo a la red.
 - Elimina el difusor apagado de la aplicación Govee Home y vuelve a añadir y a configurar el difusor en la aplicación.

Servicio de atención posventa

-  Garantía: garantía limitada de 12 meses
-  Asistencia: asistencia técnica de por vida
-  Correo electrónico: support@govee.com
-  Página web oficial: www.govee.com

 @Govee  @govee_official  @govee.official

 @Goveeofficial  @Govee.smarthome

Especificaciones

Modelo	H7161
Adaptador	CA 100 - 240 V, 50/60 Hz
Potencia de entrada	24V DC 0.75A
Potencia nominal	14 W
Capacidad del depósito de agua	300 ml
Tiempo máximo de funcionamiento	12 horas Nota: el difusor podría funcionar durante periodos de tiempo menores o mayores dependiendo de la temperatura y la humedad del ambiente.
Nivel de ruido	≤ 30 dB

Compliance Information

EU Compliance Statement:

Shenzhen Qianyan Technology LTD hereby declares that this device is in compliance with the essential requirements and other relevant provisions of the Directive 2014/53/EU. A copy of the EU Declaration of Conformity is available online at www.govee.com/

EU contact address:


  SUNRISE MOMENTS LIMITED (E-mail: info@sunrisemoments.com)
1st Floor Newmarket House, Newmarket Square, The Coombe, Dublin 8, DUBLIN, Ireland, D08VAP9

EU-Compliance:

Shenzhen Qianyan Technology LTD dass dieses Gerät den wesentlichen Anforderungen und anderen einschlägigen Bestimmungen der EU-Richtlinie 2014/53/EU entspricht.

Eine Kopie der EU-Konformitätserklärung finden Sie online auf www.govee.com/

Kontaktadresse innerhalb der EU:

  SUNRISE MOMENTS LIMITED (E-mail: info@sunrisemoments.com) 1st Floor Newmarket House, Newmarket Square, The Coombe, Dublin 8, DUBLIN, Ireland, D08VAP9

Déclaration de conformité UE:

Shenzhen Qianyan Technology LTD déclare que cet appareil est conforme aux principales exigences et autres clauses pertinentes de la directive européenne 2014/53/EU.

Une copie de la déclaration de conformité UE est disponible sur le site www.govee.com/

Adresse de contact pour l'UE :

  SUNRISE MOMENTS LIMITED (E-mail: info@sunrisemoments.com) 1st Floor Newmarket House, Newmarket Square, The Coombe, Dublin 8, DUBLIN, Ireland, D08VAP9

Declaración de cumplimiento UE:

Shenzhen Qianyan Technology LTD por la presente declara que este dispositivo cumple los requisitos básicos y el resto de provisiones relevantes de la Directiva 2014/53/EU.

Hay disponible online una copia de la Declaración de conformidad UE en www.govee.com/

Dirección de contacto de la UE:



  SUNRISE MOMENTS LIMITED (E-mail: info@sunrisemoments.com) 1st Floor Newmarket House, Newmarket Square, The Coombe, Dublin 8, DUBLIN, Ireland, D08VAP9

Dichiarazione di conformità UE:

Shenzhen Qianyan Technology LTD dichiara che il presente dispositivo è conforme ai requisiti essenziali e alle altre disposizioni rilevanti della direttiva 2014/53/EU.

Una copia della dichiarazione di conformità UE è disponibile online all'indirizzo Web www.govee.com/

Indirizzo di contatto UE:

  SUNRISE MOMENTS LIMITED (E-mail: info@sunrisemoments.com) 1st Floor Newmarket House, Newmarket Square, The Coombe, Dublin 8, DUBLIN, Ireland, D08VAP9

UK Compliance Statement:

Shenzhen Qianyan Technology LTD hereby declares that this device is in compliance with the essential requirements and other relevant provisions of the Radio Equipment Regulations 2017

A copy of the UK Declaration of Conformity is available online at www.govee.com/

	Bluetooth®	Wi-Fi
Frequency	2.4GHz	2.4GHz
Maximum Power	<10dBm	<20dBm



Environmentally friendly disposal

Old electrical appliances must not be disposed of together with the residual waste, but have to be disposed of separately. The disposal at the communal collecting point via private persons is for free. The owner of old appliances is responsible to bring the appliances to these collecting points or to similar collection points. With this little personal effort, you contribute to recycle valuable raw materials and the treatment of toxic substances.

Umweltfreundliche Entsorgung

Elektro-Altgeräte dürfen nicht mit gewöhnlichem Abfall entsorgt werden und müssen separat entsorgt werden. Die Entsorgung an kommunalen Sammelstellen ist für Privatpersonen kostenlos. Die Eigentümer der Altgeräte sind für den Transport zu den Sammelstellen verantwortlich. Durch diesen geringen Aufwand können Sie zur Wiederverwertung von wertvollen Rohmaterialien beitragen und dafür sorgen, dass umweltschädliche und giftige Substanzen ordnungsgemäß unschädlich gemacht werden.

Mise au rebut écologique

Les appareils électriques usagés ne doivent pas être éliminés avec les déchets résiduels. Ils doivent être éliminés séparément. La mise au rebut au point de collecte municipal par l'intermédiaire de particuliers est gratuite. Il incombe au propriétaire des appareils usagés de les apporter à ces points de collecte ou à des points de collecte similaires. Avec ce petit effort personnel, vous contribuez au recyclage de matières premières précieuses et au traitement des substances toxiques.

Tratamiento de residuos responsable con el medio ambiente

Los aparatos eléctricos viejos no pueden desecharse junto con los residuos orgánicos, sino que deben ser desechados por separado. Existen puntos limpios donde los ciudadanos pueden dejar estos aparatos gratis. El propietario de los aparatos viejos es responsable de llevarlos a estos puntos limpios o similares puntos de recogida. Con este pequeño esfuerzo estás contribuyendo a reciclar valiosas materias primas y al tratamiento de residuos tóxicos.

Smaltimento ecologico

I vecchi dispositivi elettrici non devono essere smaltiti insieme ai rifiuti residui, ma devono essere smaltiti separatamente. Lo smaltimento da parte di soggetti privati presso i punti di raccolta pubblici è gratis. È responsabilità del proprietario dei vecchi dispositivi portarli presso tali punti di raccolta o punti di raccolta analoghi. Grazie a questo piccolo impegno personale contribuirete al riciclo di materie prime preziose e al corretto trattamento di sostanze tossiche.

The trademark GoveeLife has been authorised to Shenzhen Qianyan Technology LTD. Copyright ©2021 Shenzhen Qianyan Technology LTD. All Rights Reserved.

The Bluetooth® word mark and logos are registered trademarks owned by Bluetooth SIG, Inc. and any use of such marks by Shenzhen Qianyan Technology LTD is under license.



FOR INDOOR USE ONLY
NUR FÜR DEN INNENGEBRAUCH
POUR UNE UTILISATION EN INTÉRIEUR UNIQUEMENT
SOLO PARA USO EN INTERIORES
SOLO PER USO INTERNO

PAP 22

Raccolta Carta



FR

Cet appareil et
ses piles primaires
se recyclent

À DÉPOSER
EN MAGASIN

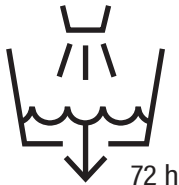


À DÉPOSER
EN DÉCHÈTERIE

OU



Points de collecte sur www.quefairedemesdechets.fr
Privilégiez la réparation ou le don de votre appareil !



Clean the water every three days

Nettoyer le réservoir d'eau tous les trois jours

Pulire il serbatoio dell'acqua ogni tre giorni

Limpia el depósito de agua cada tres días

Reinigen Sie den Wassertank alle drei Tage

水タンクは3日に1回掃除してください



Govee Home App

For FAQs and more information,
please visit: www.govee.com