

H61B2说明书

版本:1.0

折叠尺寸:75×105(mm)

展开尺寸:150×105(mm)

材质:80G书页纸

工艺:单色印刷

折叠方式:骑马钉

页数:56页



User Manual

Model: H61B2

RGBIC Neon TV Backlight

English	01
Deutsch	08
Français	15
Español	22
Italiano	29

Safety Instructions

Read and follow the safety instructions below

- Use the product with the provided power adapter only.
- Be careful of static electricity during installation and usage and keep away from sharp objects and strong corrosive chemicals.
- Avoid installing the product near potentially dangerous sources (e.g., candles, liquid-filled objects).
- Do not allow children to assemble and install this product without adult supervision.
- Wait for a period of time to install the product after attaching the mounting clips in order to get maximum adhesion.

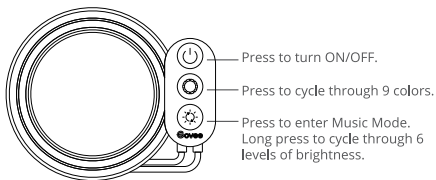
Introduction

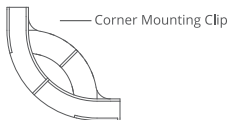
Thanks for choosing Govee RGBIC Neon TV Backlight, which includes a 3-meter-long strip light and 2 types of mounting clips, making it suitable for 65-75 inch TVs (for coverage of 3 sides) and 48-55 inch TVs (for coverage of 4 sides). The design of the neon light strip projects soft and bright lighting effects at a 45-degree angle from the back of your TV, bringing a more immersive experience with your daily entertainment. If you connect this backlight with Govee Home App or voice assistants such as Alexa and Google Assistant, you can free up your hands to enjoy a smarter life.

What You Get

Item	Quantity
Neon Strip Light	1
Corner Mounting Clips	3
Straight Mounting Clips	6
Positioning Cards A (for 65-75inch TVs)	8
Positioning Cards B (for 48-55inch TVs)	9
Quick Start Guide	1
Power Adapter	1
User Manual	1
Service Card	1

At a Glance





Corner Mounting Clip



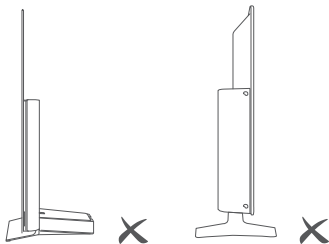
Straight Mounting Clip

Installing Your Device

Before You Install

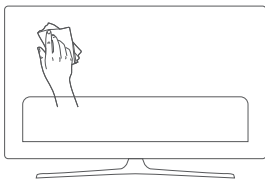
- 1 Unpack the box and check all items included.
- 2 Unroll the strip light and plug it into power to confirm it lights up.

Tip: This product is not suitable for back panels with a very uneven surface.



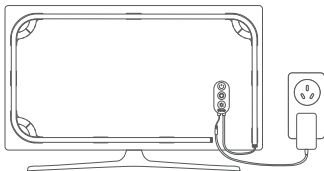
Installing Steps

- 1 Wipe the back panel of the TV to make sure its surface is dry and clean before attaching the mounting clips.

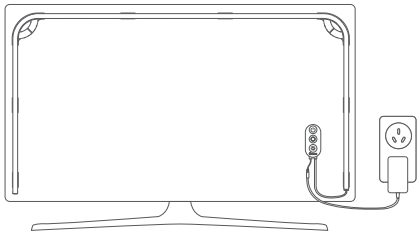


- 2 Select positioning cards A or B, based on the size of your TV and follow the instructions on Quick Start Guide to install the strip light with mounting clips.
- 3 After the installation, adjust the strip light's position based on the actual situation. Make sure the control box is in a suitable and accessible location, plug the strip into power, and enjoy!

48-55inch TVs



65-75inch TVs



Pairing Your Device with Govee Home App

What You Need

- A Wi-Fi router supporting the 2.4GHz and 802.11 b/g/n bands. 5GHz is not supported.

Pairing Instructions

- 1 Download Govee Home App from App Store (iOS) or Google Play (Android).
- 2 Open the app, tap the "+" icon in the top right corner, and search for "H61B2."
- 3 Tap the device icon and follow the on-screen instructions to complete pairing.



Controlling the Device with Your Voice

- 1 Open the app, then tap the device icon to enter its details page.
- 2 Tap the settings icon in the top right corner.
- 3 Select "User Guide" and follow the on-screen instructions to set up voice control.

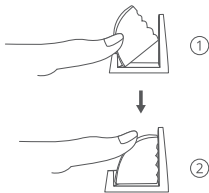
Specifications

Model	H61B2
Power Supply	24V DC via Adapter
Lighting Color	RGBIC
Control Method	Control Box, Govee Home App, Voice Assistants

Troubleshooting

- ❶ Cannot connect to Govee Home App.
 - Make sure the device is powered on.
 - Make sure your smartphone's Bluetooth has been enabled, or try connecting with another smartphone.
 - When connecting for the first time, ensure your smartphone is near the device.
 - If the connection error still exists, please delete the connected device from "My Devices" on the app.
 - Reconnect to Govee Home App by following the instructions provided previously.
- ❷ Wi-Fi disconnected or failed to connect.
 - Check if the device is powered on.
 - Do not skip connecting to Wi-Fi during pairing process. Ensure your Wi-Fi router is 2.4GHz capable (5GHz is not supported).
 - Make sure the Wi-Fi password you entered is correct.
 - Try connecting the device with a smartphone hotspot to check if your home network is working properly.
 - Shorten the distance between the device and the Wi-Fi router to less than 1m, then try reconnecting.

- ③ Cannot pair or connect with Alexa or Google Assistant.
 - Ensure the stability of the Wi-Fi connection.
 - Go to the app Settings page and follow the instructions under "User Guide" to pair the device again.
- ④ Part of the strip light failed to display the selected color./Some LED beads do not light up.
 - Contact customer service for rapid product replacement.
- ⑤ Part of the strip light is not securely fastened.
 - Follow the instructions as shown in the image to re-install the strip light to make sure it is fully fixed into the mounting clips.



Customer Service

 Warranty: 12-Month Limited Warranty

 Support: Lifetime Technical Support

 Email: support@govee.com

 Official Website: www.govee.com

 @Govee  @govee_official  @govee.official

 @Goveeofficial  @Govee.smarthome

Sicherheitsanweisungen

Lesen und folgen Sie den unten angegebenen Sicherheitsanweisungen

- Verwenden Sie dieses Produkt nur mit dem mitgelieferten Netzteil.
- Achten Sie während der Installation und Verwendung auf statische Elektrizität und halten Sie es von scharfen Gegenständen und stark korrosiven Chemikalien fern.
- Vermeiden Sie die Installation des Produkts in der Nähe potenziell gefährlicher Gegenstände (z. B. Kerzen, mit Flüssigkeit gefüllte Gegenstände).
- Erlauben Sie Kindern nicht, dieses Produkt ohne Aufsicht von Erwachsenen zu montieren und zu installieren.
- Warten Sie eine zeitlang bevor Sie das Produkt anbringen nachdem Sie die Befestigungsclips angebracht haben, um maximale Klebfestigkeit zu erzielen.

Einleitung

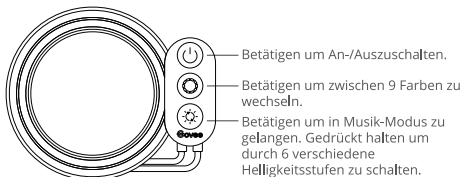
Vielen Dank, dass Sie sich für das Govee RGBIC Neon TV Backlight entschieden haben, welches einen 3 Meter langen Lichtstreifen und 2 Arten von Befestigungsclips enthält, wodurch es für 65-75 Zoll Fernseher (Abdeckung von 3 Seiten) und 48-55 Zoll Fernseher (Abdeckung von 4 Seiten) geeignet ist. Das Design des Neon-Lichtstreifens projiziert weiche und helle Lichteffekte in einem 45-Grad-Winkel von der Rückseite

Ihres Fernsehers und sorgt so für ein intensiveres Erlebnis bei Ihrer täglichen Unterhaltung. Wenn Sie diese Hintergrundbeleuchtung mit der Govee Home App oder Sprachassistenten wie Alexa und Google Assistant verbinden, können Sie ein handfreies und intelligentes Leben genießen.

Was Sie erhalten

Bestandteil	Menge
Neonlichtstreifen	1
Eck-Befestigungsclips	3
Gerader Befestigungsclip	6
Positionierungskarte A (für 65-75 Zoll TVs)	8
Positionierungskarte B (für 48-55 Zoll TVs)	9
Schnellstarthilfe	1
Netzteil	1
Bedienungsanleitung	1
Service Karte	1

Auf einen Blick



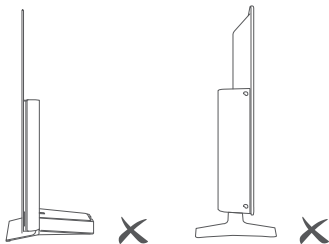


Ihr Gerät installieren

Vor der Installation

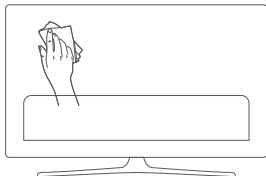
- 1 Packen Sie die Box aus und überprüfen Sie die enthaltenen Teile.
- 2 Entrollen Sie den Lichtstreifen und stecken Sie ihn mit einer Stromquelle um zu bestätigen, dass er aufleuchtet.

Hinweise: Dieses Produkt ist nicht geeignet für Rückpanels mit sehr unebener Oberfläche.



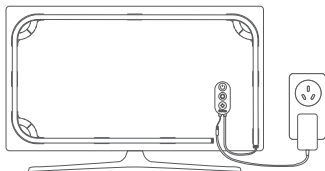
Installationsschritte

- 1 Wischen Sie über die Rückseite des TV und stellen Sie sicher, dass die Oberfläche trocken und sauber ist, bevor Sie die Befestigungsklammern anbringen.

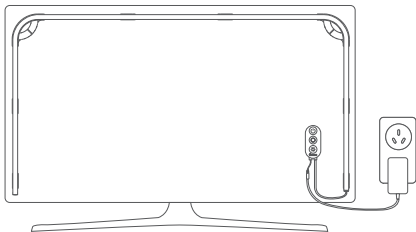


- 2 Wählen Sie die Positionierungskarten A oder B, basierend auf der Größe des TVs aus, und folgen Sie den Anweisungen in der Schnellbedienungsanleitung um den Lichtstreifen mit Hilfe der Befestigungsclips anzubringen.
- 3 Nach der Installation justieren Sie die Position des Lichtstreifens entsprechend der tatsächlichen Position. Stellen Sie sicher, dass sich die Steuerbox an einem geeigneten und zugänglichen Ort befindet, schließen Sie den Streifen an die Stromversorgung an und genießen Sie das Erlebnis!

48-55inch TVs



65-75inch TVs



Ihr Gerät mit der Govee Home App pairen

Was Sie benötigen

- Ein Wi-Fi Router der 2,4GHz und 802.11 b/g/n Bänder unterstützt. 5GHz wird nicht unterstützt.

Pairing Anweisungen

- 1 Downloaden Sie die Govee Home App vom App Store (iOS) oder von Google Play (Android).
- 2 Öffnen Sie die Govee Home App, betätigen Sie das "+" Icon in der oberen rechten Ecke und suchen Sie nach "H61B2".
- 3 Betätigen Sie das Geräte-Icon und folgen Sie den Anweisungen auf dem Bildschirm um das Pairing abzuschließen.



Steuern Sie das Gerät mit Ihrer Stimme

- 1 Öffnen Sie die App und tippen Sie auf das Gerätesymbol, um die Startseite aufzurufen.
- 2 Tippen Sie auf das Einstellungssymbol in der oberen rechten Ecke.
- 3 Wählen Sie „Benutzerhandbuch“ und befolgen Sie die Anweisungen auf dem Bildschirm, um die Sprachsteuerung einzurichten.

Spezifikationen

Modell	H61B2
Stromversorgung	24V DC Adapter
Lichtfarbe	RGBIC
Steuerungsmethode	Steuerungsbox, Govee Home App, Sprachassistenten

Troubleshooting

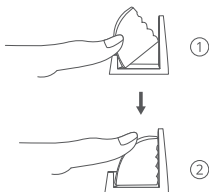
❶ Kann keine Verbindung zur Govee Home App herstellen.

- Stellen Sie sicher, dass das Gerät eingeschaltet ist.
- Stellen Sie sicher, dass Bluetooth auf Ihrem Smartphone eingeschaltet ist, oder versuchen Sie, sich mit einem anderen Smartphone zu verbinden.
- Stellen Sie bei der ersten Verbindung sicher, dass sich Ihr Smartphone in der Nähe des Geräts befindet.
- Wenn der Verbindungsfehler weiterhin besteht, löschen Sie bitte das verbundene Gerät unter „Meine Geräte“ in der App.
- Verbinden Sie erneut mit der Govee Home App, indem Sie die zuvor genannten Anweisungen befolgen.

❷ Wi-Fi getrennt oder Verbindung fehlgeschlagen.

- Stellen Sie sicher, dass das Gerät eingeschaltet ist.
- Überspringen Sie nicht den Verbindungsaufbau zum Wi-Fi während Sie sich im Pairing Prozess befinden. c. Stellen Sie sicher, dass Sie einen Wi-Fi Router verwenden der 2,4Ghz unterstützt (5GHz wird nicht unterstützt).
- Stellen Sie sicher, dass das von Ihnen eingegebene WiFi-Passwort korrekt ist.
- Versuchen Sie, das Gerät mit einem Smartphone-Hotspot zu verbinden, um zu überprüfen, ob Ihr Heimnetzwerk ordnungsgemäß funktioniert.
- Verkürzen Sie die Entfernung zwischen dem Gerät und dem Wi-Fi Router auf weniger als 1 Meter und verbinden Sie erneut.

- ③ Kann nicht gepairt oder mit Alexa oder Google Assistant verbunden werden.
 - Stellen Sie die Stabilität der Wi-Fi Verbindung sicher.
 - Gehen Sie auf Einstellungen und folgen Sie den Anweisungen unter "Benutzer Guide" um das Gerät erneut zu pairen.
- ④ Ein Teil des Lichtstreifens konnte die ausgewählte Farbe nicht anzeigen./Einige LED-Lichter leuchten nicht.
 - Wenden Sie sich für einen schnellen Produktaustausch an den Kundendienst.
- ⑤ Ein Teil des Lichtstreifens ist nicht sicher befestigt.
 - Befolgen Sie die Anweisungen wie im Bild gezeigt, um den Lichtstreifen neu zu installieren, um sicherzustellen, dass dieser vollständig mit Hilfe der Befestigungsclips befestigt ist.



Kundendienst

-  Garantie: 12 Monate beschränkte Garantie
-  Support: Lebenslanger technischer Support
-  E-Mail: support@govee.com
-  Offizielle Website: www.govee.com
-  @Govee  @govee_official  @govee.official
-  @Goveeofficial  @Govee.smarthome

Consignes de sécurité

Lisez et suivez les consignes de sécurité ci-dessous

- Utilisez ce produit avec l'adaptateur secteur fourni uniquement.
- Veuillez faire attention à l'électricité statique pendant l'installation et utilisation et maintenez-le éloigné d'objets tranchants et produits chimiques hautement corrosifs.
- Veuillez ne pas installer ce produit près de sources de dangers (ex. : bougies, objets remplis de liquides).
- Veuillez ne pas laisser des enfants assembler ou installer ce produit sans la supervision d'un adulte.
- Veuillez attendre un moment pour installer le produit après avoir fixé les clips d'installation afin d'obtenir une adhésion maximum.

Introduction

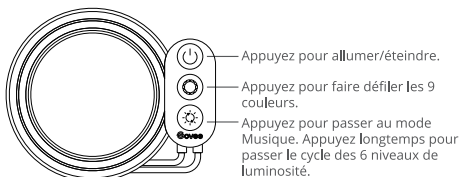
Merci d'avoir choisi Govee RGBIC Neon TV Backlight, qui inclut une bande lumineuse de 3 mètres et 2 types de clips d'installation, idéal pour les téléviseurs de 65-75 pouces (pour couvrir les trois côtés) et les téléviseurs de 48-55 pouces (pour couvrir les 4 côtés). Le design de la bande lumineuse néon projette des effets de lumières à 45 degrés depuis l'arrière de votre téléviseur, projette des effets de lumières doux et lumineux, offrant une expérience immersive lors de vos moments de loisir quotidien. Si vous connectez cette lumière

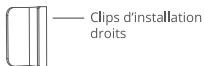
à l'application Govee Home ou à un assistant vocal comme Alexa ou l'Assistant Google, vous pourrez libérer vos mains pour profiter d'un quotidien plus connecté.

Contenu

Produit	Quantité
Bande lumineuse néon	1
Clips d'installation de coin	3
Clips d'installation droits	6
Cartes de positionnement A (pour TV 65-75 pouces)	8
Cartes de positionnement B (pour TV 48-55 pouces)	9
Adaptateur secteur	1
Guide d'utilisateur	1
Guide de démarrage rapide	1
Carte de service	1

Auf einen Blick



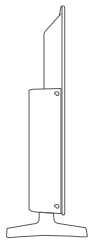
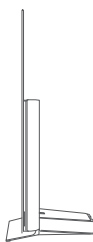


Installation de votre appareil

Avant l'installation

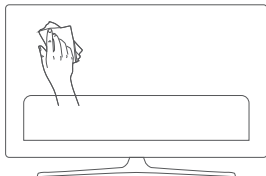
- 1 Déballer le contenu et vérifier qu'aucun élément ne manque.
- 2 Déroulez la bande lumineuse et branchez-la à l'alimentation pour confirmer qu'elle s'allume.

Astuces: Ce produit n'est pas adapté pour les panneaux arrières dont la surface est irrégulière.



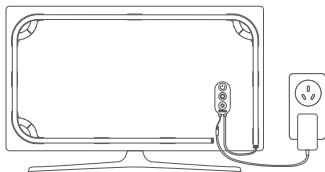
Étapes d'installation

- 1 Essuyez le panneau arrière du téléviseur pour vous assurer que sa surface est sèche et propre avant d'installer les clips d'installation.

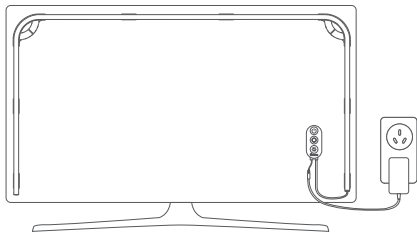


- 2 Sélectionnez les cartes de positionnement A ou B, en fonction de la taille de votre téléviseur et suivez les instructions du Guide de démarrage rapide pour installer la bande lumineuse avec les clips d'installation.
- 3 Une fois l'installation terminée, ajustez la position de la bande lumineuse en fonction de la situation actuelle. Assurez-vous que le boîtier de contrôle se trouve dans un endroit adéquat et accessible, branchez la bande lumineuse à l'alimentation et profitez !

48-55inch TVs



65-75inch TVs



Appairage de l'appareil à l'application Govee Home

Ce dont vous avez besoin

- Un routeur Wi-Fi prenant en charge les bandes de fréquence 2,4 GHz et 802,11 b/g/n. La bande de fréquence 5 GHz n'est pas prise en charge.

Instructions d'appairage

- 1 Téléchargez l'application Govee Home sur l'App Store (iOS) ou Google Play (Android).
- 2 Ouvrez l'application Govee Home, appuyez sur l'icône « + » en haut à droite et recherchez « H61B2 ». "
- 3 Appuyez sur l'icône de l'appareil et suivez les instructions de l'application pour appuyer sur le bouton d'alimentation et terminer l'appairage.



Contrôle vocal de l'appareil

- 1 Ouvrez l'application puis appuyez sur l'icône de l'appareil pour accéder à la page informations.
- 2 Appuyez sur l'icône de paramètres en haut à droite.
- 3 Sélectionnez « Guide d'utilisateur » et suivez les instructions à l'écran pour paramétrer le contrôle vocal.

Caractéristiques techniques

Modèle	H61B2
Alimentation	24V CC via adaptateur
Couleurs de lumière	RGBIC
Mode de contrôle	Boîtier de contrôle, Appli Govee Home, Assistants vocaux

Options de dépannage

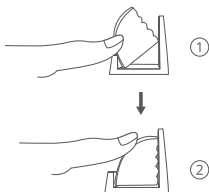
❶ Connexion à l'application Govee Home impossible.

- Assurez-vous que l'appareil est sous tension.
- Assurez-vous que le Bluetooth du smartphone est activé, ou essayez de connecter un autre smartphone.
- Lors de la première connexion, assurez-vous que le smartphone se trouve à proximité de l'appareil.
- Si l'erreur de connexion persiste, veuillez supprimer l'appareil connecté dans « Mes appareils » dans l'application.
- Reconnectez-vous à l'application Govee Home en suivant les instructions fournies précédemment.

❷ Wi-Fi déconnecté ou connexion impossible.

- Assurez-vous que l'appareil est sous tension.
- N'ignorez l'étape de connexion au Wi-Fi lors de l'appairage. Assurez-vous que le routeur Wi-Fi prend en charge la fréquence 2,4 GHz (la fréquence 5 GHz n'est pas prise en charge).
- Assurez-vous que le mot de passe Wi-Fi est correct.
- Essayez de connecter l'appareil à un hotspot de smartphone pour vérifier que votre réseau local fonctionne correctement.
- Réduisez la distance entre l'appareil et le routeur Wi-Fi à moins de 3.28 m, puis réessayez de vous connecter.

- ③ Appairage ou connexion avec Alexa ou Google Assistant impossible.
- Assurez la stabilité de la connexion Wi-Fi.
- Allez dans les Paramètres puis suivez les instructions du « Guide utilisateur » pour appairer de nouveau l'appareil.
- ④ Une partie de la bande lumineuse n'affiche pas la couleur sélectionnée./Certaines LED ne s'allument pas.
- Contactez le service client pour un remplacement rapide du produit.
- ⑤ Une partie de la bande lumineuse n'est pas correctement accrochée.
- Suivez les instructions comme indiquées sur l'illustration pour réinstaller la bande lumineuse et s'assurer qu'elle est correctement fixée aux clips d'installation.






Service Clients

 Garantie: Garantie limitée de 12 mois

 Service client: Service client technique à vie

 Email: support@govee.com

 Site internet officiel: www.govee.com

 @Govee  @govee_official  @govee.official

 @Goveeofficial  @Govee.smarthome

Instrucciones de seguridad

Lea atentamente y siga estas instrucciones de seguridad

- Usar este producto únicamente con el adaptador de corriente incluido.
- Presta atención a la electricidad estática durante su instalación y uso. Mantén alejado de objetos punzantes y fuertes sustancias corrosivas.
- Evita instalar el producto cerca de elementos potencialmente peligrosos (como, por ejemplo, velas u objetos que contengan líquido).
- No permitas que niños instalen o monten este producto sin la supervisión de un adulto.
- Tras colocar los clips de montaje, espera a que se adhieran correctamente antes de instalar el producto.

Introducción

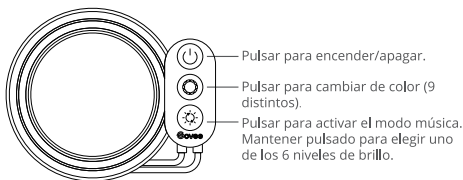
Gracias por elegir Govee RGBIC Neon TV Backlight. Este incluye una barra de luz de 3 metros y 2 tipos de clips de montaje, por lo que es adecuado tanto para televisores de 65-75 pulgadas (cubriendo 3 lados del televisor) como para televisores de 48-55 pulgadas (cubriendo los 4 lados). El diseño de las tiras de neón proyecta unos efectos de luz brillantes y tenues en un ángulo de 45 grados desde la parte trasera de tu televisor, haciendo de tu entretenimiento diario una experiencia inmersiva única. Además, conectando la luz

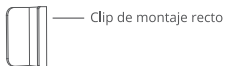
con la App Govee Home o con asistentes de voz como Alexa o asistente de Google, podrás tener tus manos libres y disfrutar de una vida más inteligente.

Qué encontrarás

Artículo	Cantidad
Tira de luz de neón	1
Clip de montaje para esquinas	3
Clip de montaje recto	6
Placas de colocación A (para televisiones de 65-75 pulgadas)	8
Placas de colocación B (para televisiones de 48-55 pulgadas)	9
Adaptador de corriente	1
Manual de usuario	1
Guía de inicio rápido	1
Tarjeta de servicio	1

A primera vista



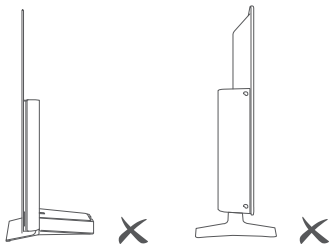


Cómo instalar

Antes de instalar

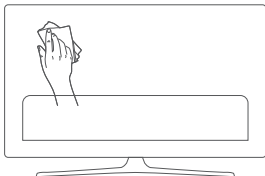
- 1 Saca todo lo que haya en la caja y comprueba que están todos los artículos.
- 2 Desenrolla la tira de luz y conéctala a la corriente para asegurar que se enciende.

Consejo: Este producto no es adecuado si el panel trasero del televisor tiene una superficie desigual.



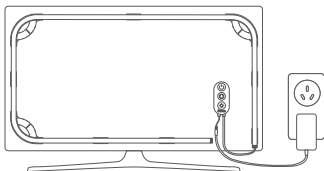
Pasos de instalación

- 1 Pasa un trapo por la parte posterior de la televisión para asegurar que la superficie está limpia y seca antes de colocar los clips de montaje.

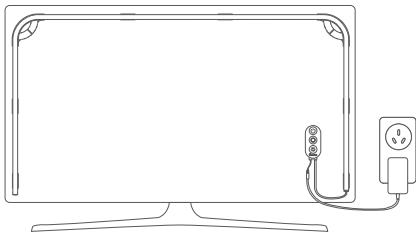


- 2 Selecciona las placas de colocación A o B dependiendo del tamaño de tu televisor y sigue las instrucciones de la guía de inicio rápido para instalar la tira de luz con los clips de montaje.
- 3 Tras la instalación, ajusta la posición de la tira de luz según la situación actual. Asegúrate de que la caja de control se encuentra en un lugar adecuado y accesible, conecta la luz a la corriente y... ¡A disfrutar!

48-55inch TVs



65-75inch TVs



Cómo emparejar tu dispositivo con la App Govee Home

Qué necesitas

- Un router Wi-Fi compatible con bandas de 2,4GHz y 802,11 b/g/n. No es compatible con router de 5GHz. No es compatible con router de 5GHz.

Instrucciones

- 1 Descárgate la App Govee Home de la App Store (iOS) o Google Play (Android).
- 2 Abre la app Govee Home, haz clic en el icono "+" de la esquina superior derecha y busca "H61B2".
- 3 Toca el icono del dispositivo y sigue las instrucciones que te aparecerán en pantalla para completar el emparejamiento.



Controlar el dispositivo con tu voz

- 1 Abre la App y toca el icono del dispositivo para acceder a la página de detalles.
- 2 Toca el icono de ajustes de la esquina superior derecha.
- 3 Selecciona "guía de usuario" y sigue las instrucciones que aparecen en pantalla para configurar el control por voz.

Especificaciones

Modelo	H61B2
Fuente de alimentación	24 V DC (mediante adaptador)
Color de luz	RGBIC
Método de control	Caja de control, App Govee Home, Asistentes de voz

Solución de problemas

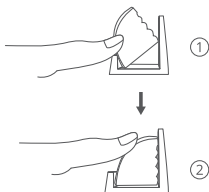
❶ No es posible conectar con la App Govee Home

- Asegúrate de que el dispositivo está encendido.
- Asegúrate de que el Bluetooth de tu teléfono está encendido o intenta conectar a otro teléfono.
- Asegúrate de que tu teléfono está cerca del dispositivo cuando te conectes por primera vez.
- Si el error de conexión persiste, elimina el dispositivo de la página "Mi dispositivo" en la App.
- Vuelve a conectarte a la App Govee Home siguiendo las instrucciones anteriores.

❷ Wi-Fi desconectado o imposible conectar.

- Asegúrate de que el dispositivo está encendido.
- No omitas conectarte a Wi-Fi durante el proceso de emparejamiento. Asegúrate de que tu router es compatible con 2,4GHz (no compatible con 5GHz).
- Asegúrate de que tu contraseña Wi-Fi es correcta.
- Conecta el dispositivo a través del punto de acceso de un teléfono para comprobar que tu red doméstica funciona correctamente.
- Coloca el dispositivo a menos de 15 metros del router e intenta conectarte de nuevo.

- ③ No es posible emparejar o conectar con Alexa o Asistente de Google.
- Comprueba la estabilidad de tu conexión Wi-Fi.
- Dirígete a los ajustes de la app y sigue las instrucciones de la guía de usuario para volver a emparejar el dispositivo.
- ④ Una parte de la tira de luz no muestra el color seleccionado.
/ Algunas bombillas LED no se encienden.
- Contacta con el servicio de atención al cliente para reemplazar el producto.
- ⑤ Una parte de la tira de luz no está correctamente sujeta.
- Sigue las instrucciones para volver a instalar la tira de luz y asegure que se fije correctamente a los clips de montaje tal y como se muestra en la imagen.






Servicio al Cliente

 Garantía: Garantía limitada de 12 meses

 Asistencia: Asistencia técnica de por vida

 Email: support@govee.com

 Página web oficial: www.govee.com

 @Govee  @govee_official  @govee.official

 @Goveeofficial  @Govee.smarthome

Istruzioni per la sicurezza

Leggere e seguire le seguenti istruzioni per la sicurezza

- Usare il prodotto solo con l'adattatore di alimentazione fornito in dotazione.
- Fare attenzione all'elettricità statica durante l'installazione e l'uso del prodotto, e tenersi lontani da oggetti appuntiti e sostanze chimiche fortemente corrosive.
- Evitare di posizionare il prodotto vicino a fonti potenzialmente pericolose (ad esempio, candele oppure oggetti pieni di liquidi).
- Non permettere a bambini di assemblare e installare il prodotto senza la supervisione di un adulto.
- Dopo aver attaccato le clip di montaggio, attendere qualche minuto per ottenerne un'adesione ottimale prima di installare il prodotto.

Introduzione

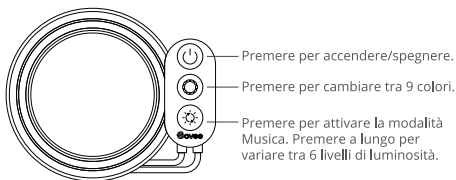
Grazie per aver scelto Govee RGBIC Neon TV Backlight. Questo prodotto include una striscia luminosa da tre metri e due tipi di clip di montaggio, che lo rendono adatto all'uso su TV da 65-75 pollici (copertura su tre lati) e TV da 48-55 pollici (copertura su quattro lati). Il design della striscia al neon proietta effetti di illuminazione morbidi e luminosi a un angolo di 45 gradi dal retro della TV, portando un'esperienza più immersiva al tuo intrattenimento quotidiano. Collegando

questa retroilluminazione all'app Govee Home o ad assistenti vocali come Alexa o Google Assistant, avrai le mani libere per goderti una vita più smart.

Cosa ricevi

Articolo	Quantità
Striscia luminosa al neon	1
Clip di montaggio angolari	3
Clip di montaggio lineari	6
Schede di posizionamento A (per TV da 65-75 pollici)	8
Schede di posizionamento B (per TV da 48-55 pollici)	9
Guida rapida	1
Adattatore di alimentazione	1
Manuale d'uso	1
Carta servizi	1

A primera vista



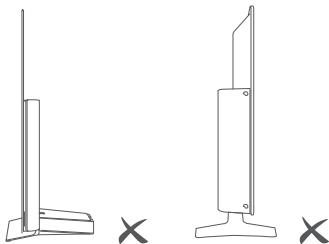


Installazione del dispositivo

Prima dell'installazione

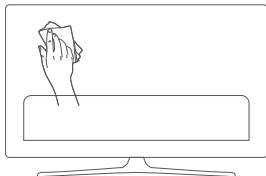
- 1 Aprire la confezione e verificare che tutti i componenti siano presenti.
- 2 Dispiegare la striscia luminosa e collegarla all'alimentazione per verificarne l'accensione.

Suggerimento: questo prodotto non è adatto a pannelli posteriori con una superficie non uniforme.



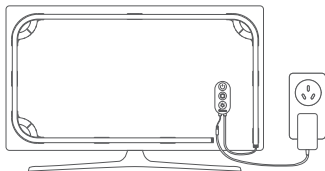
Procedura di installazione

- 1 Prima di fissare le clip di montaggio, pulire il pannello posteriore del televisore per assicurarsi che la superficie sia asciutta e pulita.

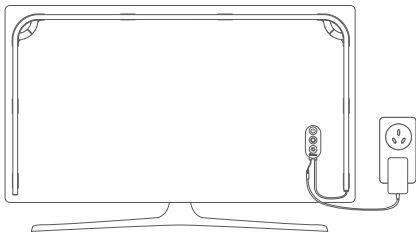


- 2 Selezionare le schede di posizionamento A o B in base alle dimensioni della TV e seguire le istruzioni della Guida rapida per installare la striscia luminosa sulle clip di montaggio.
- 3 Dopo l'installazione, regolare la posizione della striscia in base alle esigenze. Assicurarsi di aver posizionato la scatola di controllo in un luogo adatto e accessibile, collegare la striscia alla corrente elettrica e buon divertimento!

48-55inch TVs



65-75inch TVs



Collegamento del dispositivo con l'app Govee Home

Occorrente:

- Un router Wi-Fi che supporta le bande 2.4 GHz e 802.11 b/g/n. La banda 5 GHz non è supportata.

Istruzioni per il collegamento

- 1 Scaricare l'app Govee Home da App Store (dispositivi IOS) o Google Play (dispositivi Android).
- 2 Aprire l'app, toccare l'icona "+" nell'angolo in alto a destra e cercare "H61B2".
- 3 Toccare l'icona del dispositivo e seguire le istruzioni sullo schermo per completare il collegamento.



Controllo vocale del dispositivo

- 1 Aprire l'app, poi toccare l'icona del dispositivo per accedere alla pagina iniziale.
- 2 Toccare l'icona delle impostazioni nell'angolo in alto a destra.
- 3 Selezionare "Guida all'uso" e seguire le istruzioni sullo schermo per impostare il controllo vocale del dispositivo.

Specifiche

Modello	H61B2
Alimentazione	24 V DC con adattatore
Colore della luce	RGBIC
Metodo di controllo	Scatola di controllo, app Govee Home, assistenti vocali

Risoluzione dei problemi

❶ Impossibile connettersi all'app Govee Home.

- Accertarsi che il dispositivo sia acceso.
- Assicurarsi che il Bluetooth dello smartphone sia stato abilitato, o provare a connettersi con un altro smartphone.
- Se ci si connette per la prima volta, assicurarsi di aver posizionato lo smartphone vicino al dispositivo.
- Se il problema di connessione persiste, eliminare il dispositivo dall'elenco "I miei dispositivi" nell'app.
- Riconnettersi all'app Govee Home seguendo le indicazioni fornite in precedenza.

❷ Il Wi-Fi si disconnette o non riesce a connettersi.

- Verificare che la fotocamera sia accesa.
- Non saltare i passaggi della connessione Wi-Fi durante la procedura di collegamento. Assicurarsi che il router Wi-Fi sia su banda 2.4 GHz (il 5 GHz non è supportato).
- Assicurarsi di aver inserito la password Wi-Fi corretta.
- Provare a connettere il dispositivo all'hotspot di uno smartphone per verificare che la rete domestica funzioni correttamente.
- Ridurre la distanza tra il dispositivo e il router Wi-Fi a meno di 15 metri, poi provare a riconnettersi.

③ Impossibilità di connettersi ad Alexa o a Google Assistant.

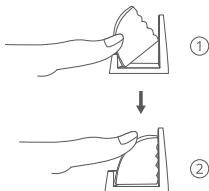
- Verificare la stabilità della connessione Wi-Fi.
- Accedere alla pagina delle impostazioni nell'app e seguire le istruzioni in "Guida all'uso" per ricollegare il dispositivo.

④ Una parte della striscia luminosa non visualizza il colore selezionato./Alcuni bulbi LED non si accendono.

- Contattare il Servizio Clienti per sostituire immediatamente il prodotto.

⑤ Una parte della striscia luminosa non è fissata saldamente.

- Seguire le istruzioni mostrate in figura per reinstallare la striscia luminosa e accertarsi che sia ben fissata nelle clip di montaggio.




Servizio Clienti

 Garanzia: garanzia limitata 12 mesi

 Assistenza: assistenza tecnica a vita

 E-mail: support@govee.com

 Sito Web ufficiale: www.govee.com

 @Govee  @govee_official  @govee.official

 @Goveeofficial  @Govee.smarthome

Compliance Information

EU Compliance Statement:

Shenzhen Intellirocks Tech Co. Ltd. hereby declares that this device is in compliance with the essential requirements and other relevant provisions of the Directive 2014/53/EU.

A copy of the EU Declaration of Conformity is available online at www.govee.com/

EU contact address:

  SUNRISE MOMENTS LIMITED
(E-mail: info@sunrisemoments.com)
1st Floor Newmarket House, Newmarket Square, The
Coombe, Dublin 8, DUBLIN, Ireland, D08VAP9

EU-Compliance:

Hiermit erklärt Shenzhen Intellirocks Tech Co. Ltd., dass dieses Gerät den wesentlichen Anforderungen und anderen einschlägigen Bestimmungen der EU-Richtlinie 2014/53/EU entspricht.

Eine Kopie der EU-Konformitätserklärung finden Sie online auf www.govee.com/

Kontaktadresse innerhalb der EU:

  SUNRISE MOMENTS LIMITED
(E-mail: info@sunrisemoments.com)
1st Floor Newmarket House, Newmarket Square, The
Coombe, Dublin 8, DUBLIN, Ireland, D08VAP9

Déclaration de conformité UE:

Par la présente, Shenzhen Intellirocks Tech Co. Ltd. déclare que cet appareil est conforme aux principales exigences et autres clauses pertinentes de la directive européenne 2014/53/EU.

Une copie de la déclaration de conformité UE est disponible sur le site www.govee.com/

Adresse de contact pour l'UE :

  SUNRISE MOMENTS LIMITED
(E-mail: info@sunrisemoments.com)
1st Floor Newmarket House, Newmarket Square, The
Coombe, Dublin 8, DUBLIN, Ireland, D08VAP9

Declaración de cumplimiento UE:

Shenzhen Intellirocks Tech Co. Ltd. por la presente declara que este dispositivo cumple los requisitos básicos y el resto de provisiones

relevantes de la Directiva 2014/53/EU.

Hay disponible online una copia de la Declaración de conformidad

UE en www.govee.com/

Dirección de contacto de la UE:

  SUNRISE MOMENTS LIMITED
(E-mail: info@sunrisemoments.com)

1st Floor Newmarket House, Newmarket Square, The
Coombe, Dublin 8, DUBLIN, Ireland, D08VAP9

Dichiarazione di conformità UE:

Shenzhen Intellirocks Tech Co. Ltd. dichiara che il presente dispositivo è conforme ai requisiti essenziali e alle altre disposizioni rilevanti della direttiva 2014/53/EU.

Una copia della dichiarazione di conformità UE è disponibile online all'indirizzo Web www.govee.com/

Indirizzo di contatto UE:

  SUNRISE MOMENTS LIMITED
(E-mail: info@sunrisemoments.com)

1st Floor Newmarket House, Newmarket Square, The
Coombe, Dublin 8, DUBLIN, Ireland, D08VAP9

UK Compliance Statement:

Shenzhen Intellirocks Tech. Co., Ltd. hereby declares that this device is in compliance with the essential requirements and other relevant provisions of the Radio Equipment Regulations 2017

A copy of the UK Declaration of Conformity is available online at www.govee.com/

	Bluetooth®	Wi-Fi
Frequency	2.4GHz	2.4GHz
Maximum Power	<10dBm	<20dBm



Environmentally friendly disposal

Old electrical appliances must not be disposed of together with the residual waste, but have to be disposed of separately. The disposal at the communal collecting point via private persons is for free. The owner of old appliances is responsible to bring the appliances to these collecting points or to similar collection points.

With this little personal effort, you contribute to recycle valuable raw materials and the treatment of toxic substances.

Umweltfreundliche Entsorgung

Elektro-Altgeräte dürfen nicht mit gewöhnlichem Abfall entsorgt werden und müssen separat entsorgt werden. Die Entsorgung an kommunalen Sammelstellen ist für Privatpersonen kostenlos. Die Eigentümer der Altgeräte sind für den Transport zu den Sammelstellen verantwortlich. Durch diesen geringen Aufwand können Sie zur Wiederverwertung von wertvollen Rohmaterialien beitragen und dafür sorgen, dass umweltschädliche und giftige Substanzen ordnungsgemäß unschädlich gemacht werden.

Mise au rebut écologique

Les appareils électriques usagés ne doivent pas être éliminés avec les déchets résiduels. Ils doivent être éliminés séparément. La mise au rebut au point de collecte municipal par l'intermédiaire de particuliers est gratuite. Il incombe au propriétaire des appareils usagés de les apporter à ces points de collecte ou à des points de collecte similaires. Avec ce petit effort personnel, vous contribuez au recyclage de matières premières précieuses et au traitement des substances toxiques.

Tratamiento de residuos responsable con el medio ambiente

Los aparatos eléctricos viejos no pueden desecharse junto con los residuos orgánicos, sino que deben ser desechados por separado. Existen puntos limpios donde los ciudadanos pueden dejar estos aparatos gratis. El propietario de los aparatos viejos es responsable de llevarlos a estos puntos limpios o similares puntos de recogida. Con este pequeño esfuerzo estás contribuyendo a reciclar valiosas materias primas y al tratamiento de residuos tóxicos.

Smaltimento ecologico

I vecchi dispositivi elettrici non devono essere smaltiti insieme ai rifiuti residui, ma devono essere smaltiti separatamente. Lo smaltimento da parte di soggetti privati presso i punti di raccolta pubblici è gratis. È responsabilità del proprietario dei vecchi dispositivi portarli presso tali punti di raccolta o punti di raccolta analoghi. Grazie a questo piccolo impegno personale contribuirete al riciclo di materie prime preziose e al corretto trattamento di sostanze tossiche.

For ambiance lighting only. Not for illumination.

This device uses a non-replaceable light source. When the light source reaches the end of its life cycle, this device should be replaced.

The light source or separate control gear is not intended for use in other applications.

1. Do not connect the rope light to the supply while it is in the packing or wound onto a reel;
2. Do not use the rope light when covered or recessed into a surface;
3. Do not open or cut the rope light.

Nur für Ambientebeleuchtung. Nicht zur Beleuchtung.

Dieses Gerät verwendet eine nicht austauschbare Lichtquelle. Wenn die Lichtquelle das Ende ihres Lebenszyklus erreicht, sollte dieses Gerät ersetzt werden.

Die Lichtquelle oder das separate Betriebsgerät sind nicht für andere Anwendungen bestimmt.

1. Schließen Sie die Lichterkette nicht an die Stromversorgung an, während sie sich in der Verpackung befindet oder auf eine Rolle aufgewickelt ist;
2. Verwenden Sie die Lichterkette nicht, wenn sie abgedeckt oder verbeult ist.
3. Öffnen oder schneiden Sie die Lichterkette nicht.

Solo para iluminación de ambiente. No para la iluminación.

Este dispositivo utiliza una fuente de luz no reemplazable.

Cuando la fuente de luz llegue al final de su ciclo de vida, debe sustituir este dispositivo.

La fuente de luz o el equipo de control separado no está destinado a ser utilizado en otras aplicaciones.

1. No conecte la luz de cuerda al suministro mientras esté en el embalaje o enrollado en un rollo;
2. No utilice la luz de cuerda cuando esté cubierta o empotrada en una superficie;
3. No abra ni corte la luz de cuerda.

Seulement pour un éclairage d'ambiance. Pas pour l'éclairage quotidien.

Cet appareil utilise une source lumineuse non remplaçable. Lorsque la source lumineuse atteint la fin de son cycle de vie, cet appareil doit être remplacé.

La source lumineuse ou l'appareillage de commande séparé ne convient pas à d'autres applications.

1. Ne connectez pas le corde lumineux à l'alimentation lorsqu'il est dans l'emballage ou enroulé sur un enrouleur ;
2. N'utilisez pas le corde lumineux lorsqu'il est couvert ou encastré dans une surface ;
3. Ne pas ouvrir ou couper la corde lumineuse.

Solo per l'illuminazione dell'atmosfera. Non per illuminare.

Questo dispositivo utilizza una sorgente luminosa non sostituibile. Quando la sorgente luminosa raggiunge la fine del suo ciclo di vita, questo dispositivo deve essere sostituito.

La sorgente luminosa o l'alimentatore separato non è destinato all'uso in altre applicazioni.

1. Non collegare la fune luminosa all'alimentazione mentre è nell'imballo o avvolta su una bobina;
2. Non utilizzare la fune luminosa quando è coperta o incassata in una superficie;
3. Non aprire o tagliare la luce della fune.



FOR INDOOR USE ONLY

NUR FÜR DEN INNENGEBRAUCH

POUR UNE UTILISATION EN INTÉRIEUR UNIQUEMENT

SÓLO PARA USO EN INTERIORES

SOLO PER USO INTERNO

FCC and ISED Canada Statement

This device complies with Part 15 of the FCC Rules and Industry Canada licence-exempt RSS standard(s). Operation is subject to the following two conditions:

(1) This device may not cause harmful interference, and (2) This device must accept any interference received, including interference that may cause undesired operation.

Warning: Changes or modifications not expressly approved by the party responsible for compliance could void the user's authority to operate the equipment.

Le présent appareil est conforme aux CNR d'Industrie Canada applicables aux appareils radio exempts de licence.

L'exploitation est autorisée aux deux conditions suivantes :

(1) l'appareil ne doit pas produire de brouillage, et
(2) l'utilisateur de l'appareil doit accepter tout brouillage radioélectrique subi, même si le brouillage est susceptible d'en compromettre le fonctionnement."

NOTE: This equipment has been tested and found to comply with the limits for a Class B digital device, pursuant to Part 15 of the FCC Rules.

These limits are designed to provide reasonable protection against harmful interference in a residential installation. This equipment generates uses and can radiate radio frequency energy and, if not installed and used in accordance with the instructions, may cause harmful interference to radio communications. However, there is no guarantee that interference will not occur in a particular installation. If this equipment does cause harmful interference to radio or television reception, which can be determined by turning the equipment off and on, the user is encouraged to try to correct the interference by one or more of the following measures:

1. Reorient or relocate the receiving antenna.
2. Increase the separation between the equipment and receiver.
3. Connect the equipment into an outlet on a circuit different from that to which the receiver is connected.
4. Consult the dealer or an experienced radio/TV technician for help.

FCC and IC Radiation Exposure Statement

This equipment complies with FCC and IC radiation exposure limits set forth for an uncontrolled environment. This equipment should be installed and operated with minimum distance 20cm between the radiator & your body.

la distance entre l'utilisation et l'appareil ne doit pas être inférieure à 20 cm.

This Class B digital apparatus complies with Canadian ICES-005. Cet appareil numérique de la classe B est conforme à la norme NMB-005 du Canada.

The Bluetooth® word mark and logos are registered trademarks owned by Bluetooth SIG, Inc. and any use of such marks by Shenzhen Intellirocks Tech. Co., Ltd. is under license.

Responsible party :

Name: GOVEE MOMENTS(US) TRADING LIMITED

Address: 13013 WESTERN AVE STE 5 BLUE ISLAND IL 60406-2448

Email: support@govee.com

Contact information: <https://www.govee.com/support>

Govee is a trademark of Shenzhen Intellirocks Tech Co., Ltd.

Copyright ©2021 Shenzhen Intellirocks Tech Co., Ltd. All Rights Reserved.



Govee Home App

For FAQs and more information,
please visit: www.govee.com