



User Manual

Govee Phantasy Pro

Model: H6171

Outdoor RGBIC LED Strip Lights

English 01

Deutsch 11

Français 21

Español 31

Italiano 41

日本語 51

Safety Instructions

Read and follow all the safety instructions:

- The strip lights and the control box have an IP65 water-resistant rating and can be used outdoors. Keep the adapter and the socket away from water during installation and usage.
- To prevent the strip lights from falling down, ensure they are installed with both the adhesive tape and the clip.
- Be cautious of static electricity during installation and usage. Keep the product away from sharp objects or strong corrosive chemicals.
- When bending the strip lights during installation, avoid folding the LED components as it may affect the product's life span.
- Remove nails, metal, or other conductive objects from the installation surface before attaching the strip lights, as it may cause short-circuiting.
- Do not install the strip lights near any heat sources.
- Do not allow children to install the strip lights alone.
- Avoid installing the strip lights near potentially dangerous sources (e.g., candles, liquid-filled objects).

Introduction

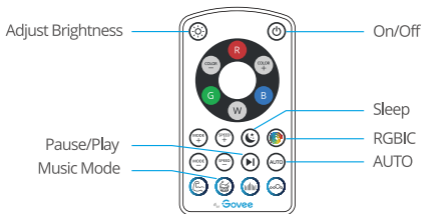
Thanks for choosing the Govee Phantasy Pro outdoor RGBIC strip lights segmented control function for outdoor use. It can be controlled via the Govee Home app and the 433-remote controller. With an IP65 water-resistant rating, the strip lights can safely bring you a colorful lighting experience.

What You Get

Item	Quantity
LED Strip Lights	1
Adapter	1
User Manual	1
Service Card	1

At a Glance





Using Your Remote Controller

Button	Function
On/Off	Press to turn the strip lights on/off.
Play/Pause	Press to play/pause Music mode or dynamic Scene Modes.
MODE +/-	Press to cycle forward or backward through 12 Scene Modes.
SPEED +/-	In Scene Mode, press to speed up or slow down the changing of lights; In Music Mode, press to increase or decrease the sensitivity of the mic.

Adjust Brightness	Dim or brighten the light.
COLOR +/-	Press to cycle forward or backward through 32 colors.
Color Select (RGBW)	Press to change the color. R: Red, G: Green, B: Blue, W: White
Sleep	Change the light to warm white with 1% brightness.
RGBIC	Press to cycle through 7 preset RGBIC lighting effects.
Auto	Press to randomly switch between 10 Scene Modes.
Music Mode 🎵	Energetic, Rhythm, Rolling, Spectrum (from left to right).

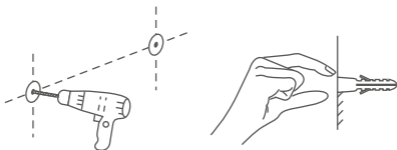
Installing Your Device

Before You Install

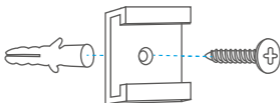
- 1 Unpack the box and check all items listed in the packing list.
- 2 Power on the strip lights and check whether it lights up.

Installing Steps

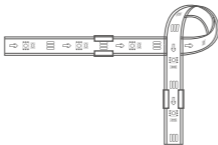
- 1 Drill a hole in the wall for clip installation. Ensure the plastic anchor can fit in the hole firmly.



- 2 Align the clip with the plastic anchor and attach it to the wall. Insert the screw into the hole and firmly secure it in the plastic anchor.



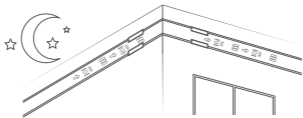
- 3 Wipe the surface of the wall to ensure it is dry and clean. Tear off the film on the 3M adhesive tape and stick the strip lights onto the installing location. Press down on the strip lights repeatedly to ensure it is firmly attached.



- 4 Remove the protective film on the control box to stick it to the chosen location.



- 5 Power on the strip lights and begin using!



Pairing Your Device with the Govee Home App



What You Need:

A smartphone or tablet running iOS 8.0 (or above) or Android 4.3 (or above).

- 1 Download the Govee Home app from the App Store (iOS devices) or Google Play (Android devices).
- 2 Turn on Bluetooth on your smartphone.
- 3 Open the app, tap the “+” icon in the top right corner and search for “H6171”.
- 4 Tap the device icon and follow the onscreen instructions to complete pairing.

Specifications

Length	10m/32.8ft
Light Color	RGBIC
Water Resistance	IP65 (The adapter is NOT waterproof.)
Control Method	App, Control Box, RF Remote Controller
Power Supply	Adapter 24V

Troubleshooting

- 1 The adhesive tape is not strong enough.

Use the clips to secure the strip lights firmly during installation.

- 2 Cannot connect to Bluetooth.

- a. Do not skip Bluetooth connection in the app.

- b. Ensure Bluetooth on your smartphone has been turned on.

- c. Your smartphone may be incompatible with the Govee Home app. Try using a different smartphone then reconnect.

- d. Power the strip lights and your smartphone Bluetooth off then on, then try again.

- e. Ensure that your smartphone is within 1m/3.28ft of the strip lights when connecting.

- f. Clear any obstructions that are between the strip lights and your smartphone.

- 3 The strip lights do not display the selected color fully/Some LED beads do not light up.

Please contact the Govee support team for rapid product replacement.

- 4 Cannot sync the strip lights to the beat of my music.
 - a. Move the control box closer to the music source.
 - b. Clean the mic on the control box then try again.

- 5 The remote controller is not working.

Press and hold the On/Off button on the control box for 3s. The strip lights will slowly blink blue and will enter pairing mode again. Press any button on the remote controller within 60s to begin pairing. When the strip lights rapidly blinks green 3 times, the pairing was a success. Pressing the control box again while pairing will exit pairing mode.

Customer Service

 Warranty: 12-Month Limited Warranty

 Support: Lifetime Technical Support

 Email: support@govee.com

 Official Website: www.govee.com

 @Govee  @govee_official  @govee.official

 @Goveeofficial  @Govee.smarthome

Sicherheitshinweise

Lesen und befolgen Sie **alle** Sicherheitshinweise:

- Die Lichtleiste und der Schaltkasten haben die Schutzart IP65 und können im Freien eingesetzt werden. Halten Sie den Adapter und die Steckdose während der Installation und des Betriebs von Wasser fern.
- Um zu verhindern, dass die Lichtbänder herunterfallen, stellen Sie sicher, dass sie sowohl mit dem Klebeband als auch mit dem Clip installiert werden.
- Achten Sie während der Installation und Verwendung auf statische Elektrizität. Halten Sie das Produkt von scharfen Gegenständen oder stark ätzenden Chemikalien fern.
- Vermeiden Sie beim Biegen der Leuchtstreifen während der Installation das Falten der LED-Komponenten, da dies die Lebensdauer des Produkts beeinträchtigen kann.
- Entfernen Sie Nägel, Metall oder andere leitende Gegenstände von der Installationsfläche, bevor Sie die Lichtleiste anbringen, da dies zu einem Kurzschluss führen kann.
- Installieren Sie das Lichtband nicht in der Nähe von Wärmequellen.
- Erlauben Sie Kindern nicht, das Lichtband **allein** zu installieren.

- Vermeiden Sie die Installation des Lichtbandes in der Nähe potenziell gefährlicher Quellen (z. B. Kerzen, flüssigkeitsgefüllte Objekte).

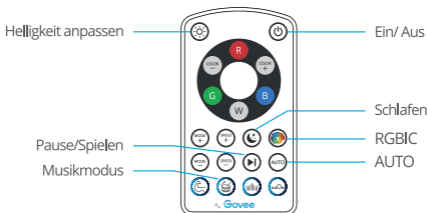
Einführung

Vielen Dank, dass Sie sich für die Govee RGBIC-LED-Streifen für den Außenbereich entschieden haben. H6171 ist ein 10 Meter langer, beschichteter Streifen mit segmentiert steuernder Funktion für den Außenbereich. Er kann über Bluetooth, die Govee Home-App und die 433-Fernbedienung gesteuert werden. Mit einer wasserdichten IP65-Einstufung können die Lichtbänder Ihnen sicher ein farbenfrohes Lichterlebnis bieten.

Was Sie bekommen

Punkt	Anzahl
LED-Streifen-Leuchten	1
Adapter	1
Benutzerhandbuch	1
Dienstausweis	1

Im Überblick



Verwendung Ihrer Fernbedienung- Control

Taste	Funktion
Ein/ Aus	Drücken Sie, um das Licht ein- oder auszuschalten.

Pause/Spielen	Drücken Sie, um den Musikmodus oder den dynamischen Szenenmodus anzuhalten/ fortzusetzen.
Modus	MODUS +/-: Drücken Sie, um durch 12 Szenenmodi vorwärts oder rückwärts zu blättern.
Tempo	Tempo +/-: Drücken Sie im Szenenmodus darauf, um den Lichtwechsel zu beschleunigen oder zu verlangsamen. Drücken Sie diese Taste im Musikmodus, um die Empfindlichkeit des Mikrofons zu erhöhen oder zu verringern.
Helligkeit anpassen	Das Licht dimmen oder aufhellen.
Farbwechsel	FARBE +/-: Drücken Sie, um 32 Farben vorwärts oder rückwärts zu durchlaufen.
Farbauswahl	Drücken Sie, um die Farbe zu ändern. R: Rot, G: Grün, B: Blau, W: Weiß
Schlafen	Ändern Sie das Licht in warmes Weiß mit 1% Helligkeit.

RGBIC	Drücken Sie diese Taste, um durch 7 voreingestellte RGBIC-Lichteffekte zu blättern.
Automatik	Drücken Sie, um die Lichteffekte zwischen 10 Szenenmodi nach dem Zufallsprinzip umzuschalten.
Musikmodus	Energetisch, Rhythmus, Rollen, Spektrum (von links nach rechts).

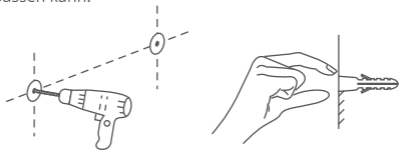
Installieren Ihres Geräts

Bevor Sie installieren

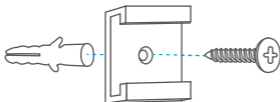
- Packen Sie die Schachtel aus und überprüfen Sie alle in der Packliste aufgeführten Artikel.
- Schalten Sie das Lichtband ein und prüfen Sie, ob es aufleuchtet.

Schritte zur Installation

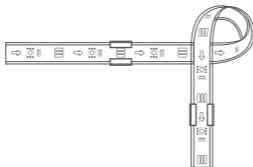
- 1 Bohren Sie für die Clip-Montage ein Loch in die Wand. Stellen Sie sicher, dass der Kunststoffdübel fest in das Loch passen kann.



- 2 Richten Sie den Clip auf den Kunststoffanker aus und befestigen Sie ihn an der Wand. Führen Sie die Schraube in das Loch ein und befestigen Sie sie fest im Kunststoffdübel.



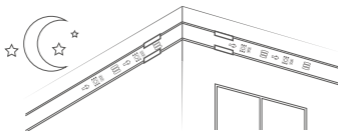
- 3 Wischen Sie die Oberfläche der Wand ab, um sicherzustellen, dass sie trocken und sauber ist. Reißen Sie die Folie auf dem 3M-Klebeband ab und kleben Sie den Lichtstreifen auf die Installationsstelle. Drücken Sie das Lichtband wiederholt nach unten, um sicherzustellen, dass es fest sitzt.



- 4 Entfernen Sie die Schutzfolie auf dem Steuerkasten, um ihn an die gewählte Stelle zu kleben.



- 5 Schalten Sie die Leuchtstreifen ein und beginnen Sie mit der Benutzung!



Pairing Ihres Geräts mit der Govee Home App



Was Sie brauchen:

Ein Smartphone oder Tablet mit iOS 8.0 (oder höher) oder Android 4.3 (oder höher).

- 1 Laden Sie die Govee Home-App aus dem App Store (iOS-Geräte) oder Google Play (Android-Geräte) herunter.

- 2 Aktivieren Sie Bluetooth auf Ihrem Smartphone.
- 3 Öffnen Sie die App, tippen Sie auf das "+"Symbol in der oberen rechten Ecke und suchen Sie nach "H6171".
- 4 Tippen Sie auf das Gerätesymbol und folgen Sie den Anweisungen auf dem Bildschirm, um die Kopplung abzuschließen.

Spezifikationen

Länge	10m/32.8ft
Helle Farbe	RGBIC
Wasserbeständigkeit	IP65 (Der Adapter ist NICHT wasserdicht.)
Steuerungsmethode	App über Bluetooth & Steuerbox & RF-Fernbedienung
Stromversorgung	Adapter 24V

Fehlerbehebung

- 1 Das Klebeband ist nicht stark genug.
Verwenden Sie die Clips, um das Lichtband während der Installation fest zu befestigen.

- 2 Verbindung zu Bluetooth nicht möglich.
- Überspringen Sie die Bluetooth-Verbindung in der App nicht.
Stellen Sie sicher, dass Bluetooth auf Ihrem Smartphone eingeschaltet ist.
 - Ihr Smartphone ist möglicherweise nicht mit der Govee Home-Anwendung kompatibel. Versuchen Sie, ein anderes Smartphone zu verwenden, und stellen Sie dann die Verbindung wieder her.
 - Schalten Sie die Lichtleiste und Ihr Smartphone aus, schalten Sie Bluetooth aus und wieder ein, und versuchen Sie es dann erneut.
 - Vergewissern Sie sich, dass Ihr Smartphone beim Anschließen nicht weiter als 1m/3,28ft von der Lichtleiste entfernt ist.
 - Entfernen Sie alle Hindernisse, die sich zwischen dem Lichtband und Ihrem Smartphone befinden.
- 3 Das Lichtband zeigt nicht die volle gewählte Farbe an/ einige LED-Perlen leuchten nicht auf.
Bitte kontaktieren Sie das Govee-Supportteam für einen schnellen Produktaustausch.
- 4 Kann das Lichtband nicht mit dem Takt meiner Musik synchronisieren.
- Bewegen Sie die Kontrollbox näher an die Musikquelle.
 - Reinigen Sie das Mikrofon an der Kontrollbox und versuchen Sie es dann erneut.

5 Die Fernbedienung funktioniert nicht.

Drücken und halten Sie die Ein/Aus-Taste auf der Kontrollbox für 3s. Der Lichtstreifen blinkt langsam blau und geht wieder in den Kopplungsmodus über. Drücken Sie innerhalb von 60 Sekunden eine beliebige Taste auf der Fernbedienung, um mit dem Pairing zu beginnen. Wenn das Streifenlicht 3 Mal schnell grün blinkt, war das Pairing erfolgreich. Durch erneutes Drücken der Steuerbox während des Kopplungsvorgangs wird der Kopplungsmodus beendet.



Die Kundenbetreuung

 Garantie: 12-Monate Beschränkte Garantie

 Support: Lifetime Technische Unterstützung

 Email: support@govee.com

 Offizielle Website: www.govee.com

 @Govee  @govee_official  @govee.official

 @Goveeofficial  @Govee.smarthome

Instructions de Sécurité

Lisez et suivez toutes les consignes de sécurité :

- La bande LED et le boîtier de commande ont un indice de résistance à l'eau IP65 et peuvent être utilisés à l'extérieur. Tenez l'adaptateur et la prise de courant à l'écart de l'eau pendant l'installation et l'utilisation.
- Pour éviter que les bandes LED ne tombent, assurez-vous qu'elles sont installées avec le ruban adhésif et les clips.
- Faites attention à l'électricité statique pendant l'installation et l'utilisation. Tenez le produit éloigné des objets pointus ou des produits chimiques fortement corrosifs.
- Lorsque vous pliez les bandes LED pendant l'installation, évitez de plier les composants des LED, car cela peut affecter la durée de vie du produit.
- Retirez les clous, le métal ou tout autre objet conducteur de la surface d'installation avant de fixer la bande LED, car cela peut provoquer un court-circuit.
- Ne pas installer à proximité d'une source de chaleur.
- Ne laissez pas l'enfant s'installer seul.

- Évitez d'installer la bande à proximité de sources potentiellement dangereuses (par exemple, bougies, objets remplis de liquide).

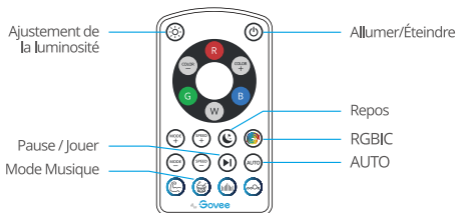
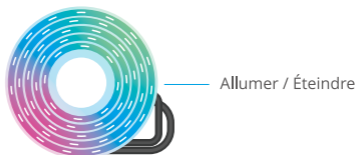
Introduction

Merci d'avoir choisi les Bandes LED RGBIC Extérieures de Govee. H6171 est une bande LED revêtue de 10 mètres de long avec une fonction de contrôle segmentée pour une utilisation en extérieur. Il peut être commandé par Bluetooth, l'app Govee Home et la télécommande 433. Avec un indice de résistance à l'eau IP65, les bandes LED peuvent vous apporter en toute sécurité une expérience d'éclairage colorée.

Ce que vous obtenez

Article	Quantité
Kit de Ruban LED	1
Adaptateur	1
Manuel d'Emploi	1
Carte de Service	1

Schéma



Utilisez votre Télécommande

Bouton	Fonction
Allumer / Éteindre	Allumer / Éteindre la lumière.
Pause / Jouer	Appuyez sur cette touche pour mettre en pause / continuer le mode Musique ou les modes Scène dynamique.

Mode	MODE +/- : Appuyez sur cette touche pour avancer ou reculer dans les 12 modes de scène.
Speed	SPEED +/- : Pour le mode scène, appuyez sur cette touche pour accélérer ou ralentir le changement de lumière; Pour le mode musique, appuyez sur cette touche pour augmenter ou diminuer la sensibilité du micro.
Ajustement de la luminosité	Diminuer ou éclairer la lumière.
Changement de couleur	COLOR +/- : Appuyez sur cette touche pour avancer ou reculer dans 32 couleurs.
Sélection de la couleur	Appuyez sur pour changer de couleur. R : Rouge, G : Vert, B : Bleu, W : Blanc
Repos	Changez la lumière en blanc chaud avec 1% de luminosité.
RGBIC	Appuyez pour faire défiler 7 effets lumineux RGBIC prédéfinis.
AUTO	Appuyez sur cette touche pour passer d'un mode de scène à l'autre de façon aléatoire.

Mode Musique

Énergique, Rythme, Roulant, Spectre (de gauche à droite).

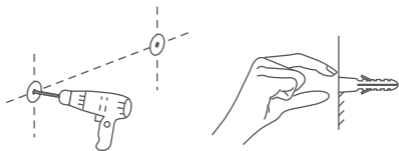
Installez votre appareil

Avant l'installation

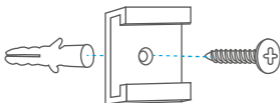
- Déballez la boîte et vérifiez tous les éléments énumérés dans la liste d'emballage
- Allumez la bande LED et vérifiez si elle s'allume.

Étapes d'installation

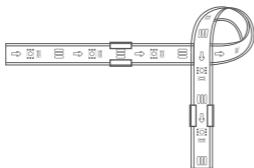
- 1 Percez un trou dans le mur pour l'installation du clip. Assurez-vous que l'ancrage en plastique peut s'insérer fermement dans le trou.



- 2 Alignez le clip avec l'ancre en plastique et fixez-le au mur. Insérez la vis dans le trou et fixez-la fermement dans l'ancrage en plastique.



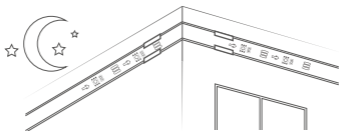
- 3 Essuyez la surface du mur pour vous assurer qu'elle est sèche et propre. Déchirez le film du ruban adhésif 3M et collez la bande LED sur le lieu d'installation. Appuyez sur la bande LED à plusieurs reprises pour vous assurer qu'elle est bien fixée.



- 4 Retirez le film protecteur du boîtier de commande pour le coller à l'endroit choisi.



5 Allumez la bande LED et commencez à l'utiliser.



Appairage de Votre Appareil avec l'app Govee Home



Ce que vous avez besoin :

Un smartphone ou une tablette fonctionnant sous iOS 8.0 (ou supérieur) ou Android 4.3 (ou supérieur).

- 1 Téléchargez l'app Govee Home sur l'App Store (appareils iOS) ou Google Play (appareils Android).

- 2 Activez le Bluetooth dans votre smartphone.
- 3 Ouvrez l'app, appuyez sur l'icône "+" dans le coin supérieur droit et cherchez "H6171".
- 4 Appuyez sur l'icône de l'appareil et suivez les instructions à l'écran pour terminer le couplage.

Spécifications

Longueur	10m/32.8ft
Couleur	RGBIC
Étanche	IP65(L'adaptateur n'est pas étanche.)
Méthode de Contrôle	App via Bluetooth & Boîtier de Contrôle & Télécommande RF
Alimentation électrique	Adaptateur 24V

Dépannage

- 1 Le ruban adhésif n'est pas assez solide.
Renforcez le ruban avec des clips de fixation.

- 2 Ne peut pas se connecter au Bluetooth.
 - a. Ne sautez pas la connexion Bluetooth dans l'app.
 - b. Vérifiez que la fonction Bluetooth de votre portable est activée.
 - c. Téléphone pas compatible. Veuillez changer de téléphone et vous connecter à nouveau.
 - d. Rallumez la bande et réactiver le Bluetooth dans votre téléphone pour essayer à nouveau.
 - e. Maintenez la distance entre la bande et le téléphone à moins de 1m pendant la connexion.
 - f. Maintenez les obstacles entre la bande et le téléphone aussi peu que possible.
- 3 La bande ne correspond pas à la même couleur / certaines perles du ruban ne s'allument pas.
Veuillez contacter l'équipe de Govee à temps pour le retour.
- 4 Ne peut pas se synchroniser avec le rythme de la musique.
 - a. Veuillez garder le boîtier de contrôle près de la source sonore.
 - b. Nettoyez le trou de prise de son sur le boîtier de contrôle.
- 5 La télécommande ne fonctionne pas

Appuyez sur le bouton On/Off du boîtier de contrôle et maintenez-le enfoncé pendant 3s. La bande LED clignotera lentement en bleu et entrera à nouveau en mode d'appariement. Appuyez sur n'importe quel bouton de la télécommande dans les 60 secondes pour commencer l'appariement. Lorsque la bande LED clignote rapidement en vert 3 fois, l'appariement est réussi. En appuyant à nouveau sur le boîtier de commande pendant l'appariement, vous quittez le mode d'appariement.

Service Clientèle

 Garantie : Garantie limitée de 12 mois

 Support : Technique de support à vie

 Email : support@govee.com

 Site officiel : www.govee.com

 @Govee  @govee_official  @govee.official

 @Goveeofficial  @Govee.smarthome

Instrucciones de Seguridad

Lea y siga todas las instrucciones de seguridad:

- La tira de luz y la caja de control son impermeables de IP65 y se pueden usar en exteriores. Tenga cuidado con la protección impermeable del adaptador de corriente y el enchufe cuando lo use.
- Para evitar que la tira de luz se caiga, asegúrese de usar adhesivo y hebilla para la instalación.
- Tenga cuidado con el antiestático durante la instalación y el uso del producto, y evite el contacto con productos mediante el uso de objetos afilados o productos químicos corrosivos fuertes.
- Al instalar el producto, la curva no debe ser justo en la posición del componente LED, con el fin de no dañar la vida útil del producto.
- No debe haber clavos ocultos, metal u otros objetos conductores en la parte de contacto entre la tira de luz y la pared, para evitar pérdidas innecesarias causadas por un cortocircuito de la tira de luz.
- No lo instale cerca de fuentes de calor.
- No permita que los niños se instalen solos.
- Evite instalar la tira cerca de fuentes potencialmente peligrosas (por ejemplo, velas, objetos llenos de líquido).

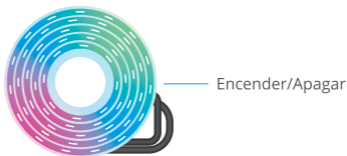
Introducción

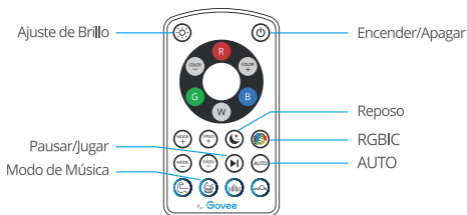
Gracias por elegir la tira de luces LED RGBIC para exteriores de Govee. H6171 es una tira de luz revestida de 10 metros que cumple funciones de control de segmento y se aplica al exterior. Se puede controlar mediante la aplicación Govee Home y el control remoto 433. La clasificación de impermeabilidad IP65 puede brindar una experiencia de iluminación ambiental segura y colorida a su hogar.

Lo Que Obtienes

Artículo	Cantidad
Tira de luz LED	1
Adaptador	1
Manual de Usuario	1
Tarjeta de Servicio	1


En un Vistazo





Uso de Su Control Remoto

Botón	Función
Encender/Apagar	Presione para encender/apagar la luz.
Pausar/Jugar	Presione para pausar/continuar el Modo de Música o los modos de escena dinámicos.
Modo	MODE +/-: Presione para avanzar o retroceder por los 12 modos de escena.

Velocidad	VELOCIDAD +/-: Para el modo de escena, presiónelo para acelerar o ralentizar el cambio de luces; para el modo de música, presiónelo para aumentar o disminuir la sensibilidad del micrófono.
Ajuste de Brillo	Atenúa o ilumina la luz.
Cambio de Color	COLOR +/-: Presione para avanzar o retroceder entre 32 colores..
Selección de Color Reposo	Presione para cambiar el color. R: Rojo, G: Verde, B: Azul, W: Blanco Cambia la luz a blanco cálido con 1% de brillo.
RGBIC	Presione para recorrer los 7 efectos de iluminación RGBIC preestablecidos.
AUTO	Presione para cambiar los efectos de iluminación entre 10 modos de escena al azar.
Modo de Música 	Energético, ritmo, balanceo, espectro (de izquierda a derecha).

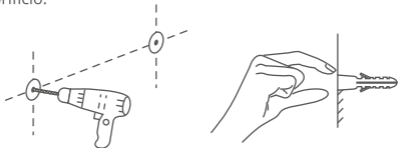
Instalación de Su Dispositivo

Antes de la instalación

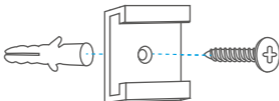
- Desempaquete la caja y verifique todos los artículos enumerados en la lista de empaque;
- Encienda la luz de tira y verifique si se enciende.

Pasos de instalación

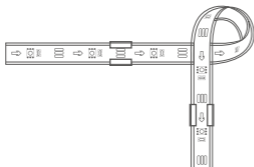
- 1 Utilice taladro eléctrico para penetrar profundamente donde se instalará la hebilla y asegúrese de que el tornillo de expansión se pueda insertar completamente en el orificio.



- 2 Alinee la hebilla con la posición del solenoide de expansión y fíjela contra la pared. Inserte el tornillo del orificio de fijación y fíjelo firmemente en el tornillo de expansión.



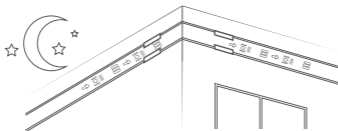
- 3 Limpie la superficie adhesiva para asegurarse de que esté seca y libre de materias extrañas. Luego retire la pegatina adhesiva de doble cara de 3M de la tira de luz. Pegue la tira de luz en el lugar donde debe instalarse y presiónela repetidamente con la mano.



- 4 Retire la película protectora de la caja de control y péguela;



- 5 Encienda la tira de luz y empieza a usarla.



Emparejamiento de Su Dispositivo con la Aplicación Govee Home



Lo que Necesita:

Un teléfono inteligente o tableta con iOS 8.0 (o superior) o Android 4.3 (o superior).

- 1 Descargue la aplicación de Govee Home de la App Store (para dispositivos iOS) o Google Play (para dispositivos Android).
- 2 Encienda el Bluetooth en su teléfono móvil.
- 3 Abra la aplicación Govee Home, toque el icono "+" en la esquina superior derecha y seleccione "H6171".
- 4 Toque el icono del dispositivo y siga las instrucciones en pantalla para completar el emparejamiento.

Especificaciones

Longitud	10m/32.8Ft
Color de Iluminación	RGBIC
Impermeable	IP65 (El adaptador NO es resistente al agua).
Manera de Control	Aplicación a través de Bluetooth & Caja de Control & RF Remoto
Fuente de Alimentación	Adaptador 24V

Solución de Problemas

- 1 La cinta adhesiva no es lo suficientemente fuerte. Utilice la hebilla para la instalación y fijación.
- 2 No se puede conectar al Bluetooth.
 - a. No omita la conexión del Bluetooth en la aplicación.
 - b. Asegúrese de que el Bluetooth en su teléfono móvil esté encendido.
 - c. Puede ser causado por una incompatibilidad entre el sistema telefónico y la aplicación. Cambie un teléfono móvil y conéctese nuevamente.

- d. Vuelva a encender la tira y vuelva a encender el Bluetooth en su teléfono para volver a intentarlo.
 - e. Mantenga la distancia entre la tira y el teléfono a menos de 1m/3.28ft mientras se conecta.
 - f. Mantenga las obstrucciones entre la tira y el teléfono lo menos posible.
- 3 La tira no coincide con el mismo color. /Algunas cuentas de lámpara no se iluminan.
Póngase en contacto con el equipo de soporte de Govee a tiempo para la devolución.
- 4 No se puede sincronizar con el ritmo de la música.
- a. Mantenga la caja de control cerca de la fuente de sonido.
 - b. Limpie el orificio de recogida de sonido en la caja de control.
- 5 El control remoto no puede controlar la tira de luz

Mantenga presionado el interruptor de la caja de control durante 3s, la luz azul parpadea lentamente, ingrese al modo de emparejamiento;
Presione cualquier botón del control remoto en 60s para emparejar, la luz verde parpadea 3 veces para indicar que el emparejamiento se realizó correctamente;
Vuelva a hacer clic en el cuadro de control para salir del modo de emparejamiento.

Servicio de Atención al Cliente

 Garantía: Garantía limitada de 12 meses

 Soporte: Soporte Técnico de por Vida

 Correo Electrónico: support@govee.com

 Sitio Web Oficial: www.govee.com

 @Govee  @govee_official  @govee.official

 @Goveeofficial  @Govee.smarthome

Istruzioni di Sicurezza

- Leggere e seguire tutte le istruzioni di sicurezza:
- La striscia LED e la scatola di controllo sono IP65 impermeabili e può essere utilizzato all'aperto. Si prega di prestare attenzione alla protezione delle acque e la presa adattatore di alimentazione quando è in uso.
- Per evitare che la striscia LED di cadere, assicurarsi di utilizzare sia l'adesivo che le clip per l'installazione.
- Si prega di prestare attenzione al antistatica durante l'installazione e l'uso del prodotto, ed evitare il contatto con oggetti appuntiti o forti sostanze chimiche corrosive.
- Durante l'installazione del prodotto, evitare di piegarsi nella posizione dei componenti LED, in modo da non danneggiare il prodotto e ridurne la durata.
- Chiodi ciechi, metallo e altri oggetti conduttivi sono proibiti nella parte di contatto della striscia LED con la parete, in modo da evitare inutili perdite per cortocircuito della striscia LED.
- Non installare vicino a fonti di calore.
- Non permettere ai bambini di installare da soli.
- Evitare di installare la striscia vicino a fonti potenzialmente pericolose (ad esempio, candele, oggetti pieni di liquido).

Introduzione

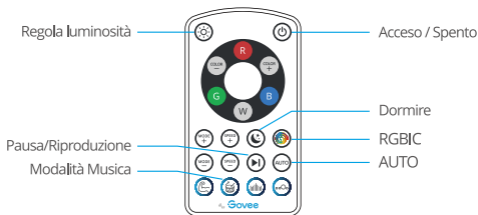
Grazie per aver scelto Govee RGBIC Luci di Striscia LED per Esterni. H6171 è una striscia LED rivestita di 10 metri con funzione di controllo segmentato per uso esterno. Può essere controllata tramite l'app Govee Home e il telecomando 433. Ci impegnamo a fornire sicurezza e colorata esperienza illuminazione dell'atmosfera a casa tua.

Quello Che Si Ottiene

Articolo	Quantità
Luci di Striscia LED	1
Adattatore	1
Manuale Utente	1
Carta di Servizio	1


Panoramica





Utilizzo del Telecomando

Pulsante	Funzione
Acceso/spento	Premere per accendere / spegnere la luce.
Pausa/Riproduzione	Premere per mettere in pausa / continuare la Modalità Musica o le Modalità Scena Dinamiche.
Modalità	MODALITÀ +/-: premere per spostarsi avanti o indietro tra 12 modalità.

Velocità	VELOCITÀ +/-: premere per accelerare o rallentare il cambio di luci; Per la modalità musica, premere per aumentare o diminuire la sensibilità del microfono.
Regola luminosità	Abbassa o alza la luminosità.
Cambio colore	COLORE +/-: premere per scorrere in avanti o indietro 32 colori.
Selezione colore Dormire	Premere per cambiare colore. R: Rosso, G: Verde, B: Blu, W: Bianco Cambia la luce in bianco caldo con 1% di luminosità.
RGBIC	Premi per passare a 7 effetti luce preimpostati RGBIC.
AUTO	Premi per passare a effetti luce tra 10 Scene in modalità casuale.
Modalità Musica 	Energetica, Ritmo, Rotolamento, Spettro (da sinistra a destra).

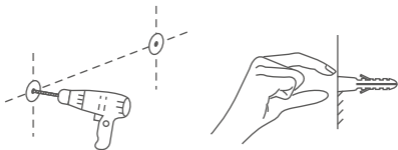
Installazione del Dispositivo

Prima dell'installazione

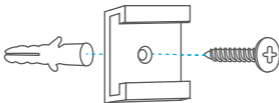
- Disimballare la scatola e controllare tutti gli articoli elencati nella lista di imballaggio
- Accendi la striscia LED e controlla se si accende.

Passaggi della Installazione

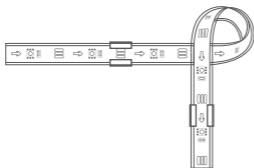
- 1 Utilizzare un trapano elettrico per forare il foro profondo dove la necessità clip da installare, e assicurarsi che la vite di espansione può essere completamente inserita nel foro.



- 2 Allineare la clip con la vite di espansione e fissarle contro il parete. Inserire la vite dal foro di fissaggio e fissarla saldamente nella vite di espansione.



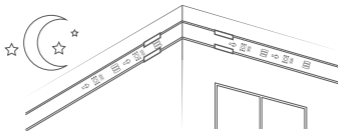
- 3 Pulire la superficie per assicurarsi che sia asciutta e pulita. Staccare l'adesivo 3M della striscia e attaccare la striscia al posto che desideri e assicurarti che sia applicata saldamente.



- 4 Staccare la pellicola protettiva sulla scatola di controllo e incollarla;



- 5 Accendere la striscia di luci LED e iniziare a usarla.



Collegare il Dispositivo con l'app Govee Home



Quello Che Ti Serve:

Uno smartphone o un tablet con iOS 8.0 (o versioni successive) o Android 4.3 (o versioni successive).

- 1 Scarica l'app Govee Home dall'App Store (dispositivi iOS) o Google Play (dispositivi Android).
- 2 Attiva il Bluetooth del tuo telefono.
- 3 Apri Govee Home, tocca l'icona "+" nell'angolo in alto a destra e seleziona "H6171".
- 4 Tocca l'icona del dispositivo e segui le istruzioni sullo schermo per completare l'accoppiamento.

Specificazioni

Dimensioni	10m/32.8ft
Colore di Luci	RGBIC
Impermeabilità	IP65(L'adattatore NON è impermeabile.)
Modalità di Controllo	App via Bluetooth & Scatola di Controllo
Adattatore di Potenza	Adattatore 24V

Risoluzione dei problemi

- ❶ L'adesivo non è abbastanza forte.
Si prega di utilizzare le clip per installare e riparare.
- ❷ Impossibile connettersi a Bluetooth.
 - a. Non saltare la connessione Bluetooth nell'app.
 - b. Assicurarsi che il Bluetooth nel cellulare sia attivo.
 - c. Potrebbe essere causato da incompatibilità tra il sistema telefonico e l'app. Per favore cambiare cellulare e riprovare.
 - d. Riaccendere la striscia e riaccendere il Bluetooth nel telefono per riprovare.

e. Mantenere la distanza tra la striscia e il telefono a meno di 1 m durante la connessione.

f. Avere meno ostacoli possibile tra la striscia e il telefono.

- 3 La striscia non è dello stesso colore./Alcune luci non si accendono.

Contatta il team di supporto di Govee in tempo per il reso.

- 4 Impossibile sincronizzare con il ritmo della musica.


a. Si prega di tenere la scatola di controllo vicino alla fonte sonora.

b. Pulire il foro di raccolta suono sulla scatola di controllo.

- 5 Il telecomando non può controllare la striscia LED.

Tenere premuto il pulsante di accensione della scatola di controllo per 3 secondi, la luce blu lampeggerà lentamente ed entrerà nella modalità di riaccoppiamento; entro 60 secondi, premere un pulsante qualsiasi sul telecomando per accoppiare e la luce verde lampeggerà 3 volte per indicare l'accoppiamento riuscito; premere di nuovo un pulsante qualsiasi sulla scatola di controllo in modalità di accoppiamento per uscire dalla modalità di accoppiamento.



Servizio clienti

 Garanzia: Garanzia limitata di 12 mesi

 Supporto: Supporto tecnico a vita

 Email: support@govee.com

 Sito web ufficiale: www.govee.com

 @Govee  @govee_official  @govee.official

 @Goveeofficial  @Govee.smarthome

安全上のご注意

必ずこの[安全上のご注意]をお読みの上、正しく安全にお使いください。

- LEDテープライトとコントローラはIP65防水で室外でも使用できますが、ACアダプターとソケットは非防水ですから、水がかからないようにしてください。
- テープライトは落ちる可能性があるので、できるだけ各部分がクリップで固定してください。
- 本製品の設置および使用中は帯電防止に注意し、鋭利な物体や腐食性の強い薬品を使用しないでください。
- 本製品を壊されたくないように、できるだけLED電子部品のない場合で製品を曲がります。
- 短絡しないように、製品はインストールする前、取り付けた場合に釘または金属導体などが無いことを確認してください。
- 本製品を熱原の近くに設置しないでください。
- 大人の助けなしに、子供は独自に本製品の使用は禁止です。
- 本製品を危険の原因になる物(例えば液体、キャンドル)の近くに設置しないでください。

ご紹介

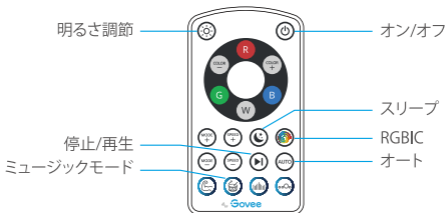
Govee LEDテープライト室外用を購入いただき、ありがとうございます。H6171はセグメント化制御機能付き、一卷きの10メートルの室外用LEDテープライトです。[Govee Home]あるいは433リモコンコントロールでこのLEDテープライトをコントロールできます。IP65防水のテープライトは、安全でカラフルな雰囲気照明体験を家にもたすことができます。

パッケージ内容

名前	数
LEDテープライト	1
リモコン	1
日本語取扱説明書	1
サービスカード	1

外観





リモコンでご使用に

ボタン	機能
オン/オフ	ライトをオン/オフに切り替えます。
停止/再生	ミュージックモード/シーンモードを停止/再生します。
モード	モード+/-: 十二種類のシーンモードを変えます。
スピード	シーンモードで点滅スピードを調整します。 ミュージックモードでマイクの感度を調整します。
明るさ調節	ライトの明るさを調整します。
カラー	三十二種類の色を切り替えます。
カラー選択	カラーを切り替えます。 赤はR、緑はG、青はB、白はWです。

スリープ	テープライトを1%の明るさでウォームホワイトに変更します。
オート	押して、10種類のシーンモードで切り替えます。
ミュージックモード	エネルギーッシュ、リズム、ローリング、スペクトラム(左から右)。

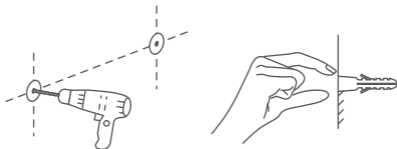
インストール

インストール前

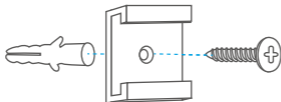
- パッケージ内容はすべて揃っているかどうかをご確認してください
- テープライトに給電し、光りかどうかをご確認してください。

インストール手順

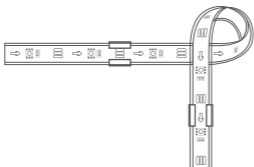
- ① ドリルでクリップを取り付ける場所で必要のある深い穴を開け、それに拡張ネジがこの穴に完全に挿入できることをご確認して下さい。



- 2 クリップを拡張ネジの位置に合わせ、壁に固定します。固定穴からネジを差し込み、拡張ネジにしっかりと固定します。



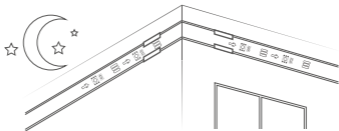
- 3 クリップを拡張ネジの位置に合わせ、壁に固定します。固定穴からネジを差し込み、拡張ネジにしっかりと固定します。



- 4 コントローラにある3m 両面テープを剥がして、取り付けた表面に粘着してください。



- ⑤ テーブライトに給電し、ご利用してください。



デバイスと[Govee Home] アプリのペアリング



ご注意

iOS 8.0 (以上) またはAndroid 4.3 (以上) のスマートフォンまたはタブレットが必要です。

- ① 「Govee Home」アプリはApp Store (IOSデバイス) あるいはGoogle Play (Androidデバイス) からダウンロードしてください。

- 2 携帯電話でBluetoothをオンにしてください。
- 3 「Govee Home」アプリで右上にあるボタンを選択し、“H6170”という名前の設備を選択してください。
- 4 アプリで本製品を選択し、指示通りにご使用ください。

仕様

長さ	10m/32.8Ft
カラー	RGBIC
防水	IP65(アダプターは非防水です)
制御モード	アプリ (Bluetooth) & コントローラ & リモコン
電源	アダプター 24V

よくあるご質問とおすすめ

- 1 3mテープライトの粘着性は弱い
クリップでテープライトを固定してください。
- 2 Bluetoothに連続できない
 - a. [Govee Home]アプリでBluetoothに連続することをご確認してください。

- b. 携帯電話でBluetoothをオンにするかどうかをご確認してください。
 - c. [Govee Home]アプリは携帯電話に対応できないかもしれませんが、ほかの携帯電話でもう一度お試しください。
 - d. 電源を再度にオンにして、もう一度Bluetoothをオンにしてもう一度お試しください。
 - e. 1メートル以内で携帯電話でコントローラしてください。
 - f. 携帯電話とテープライトの間にできるだけ障害物を置かないでください。
- ③ 一回に同じカラーで光らない、あるいは少数のLED s は光らない
- Goveeカスタマーにお問い合わせください。
- ④ ミュージックモードは使用できない
- a. コントローラはできるだけ音に近づいてください。
 - b. コントローラにあるラップをきれいにしてください。
- ⑤ リモコンでテープライトをコントロールできない

コントロールボックスのスイッチを3秒間押し続けると、青いライトでゆっくり点滅して再ペアリングモードに入ります。ペアリングするには、60秒以内にリモコンのいずれかのボタンを押してください。緑のライトでテープライトが3回点滅して、ペアリングしました。ペアリングモードでコントロールボックスをもう一回クリック

して、ペアリングモードを終了します。

保証とアフターサービス

-  保証: 12ヶ月の安心保証
-  アフターサービス: 技術サポート
-  イーメール: support@govee.com
-  ホームページ: www.govee.com
-  @Govee  @govee_official  @govee.official
-  @Goveeofficial  @Govee.smarthome



Compliance Information

EU Compliance Statement:

Shenzhen Intellirocks Tech Co. Ltd. hereby declares that this device is in compliance with the essential requirements and other relevant provisions of the Directive 2014/53/EU.

A copy of the EU Declaration of Conformity is available online at www.govee.com/

EU contact address:



  BellaCocool GmbH (E-mail: info@bellacocool.de)
Pettenkoferstraße 18, 10247 Berlin, Germany

EU-Compliance:

Hiermit erklärt Shenzhen Intellirocks Tech Co. Ltd., dass dieses Gerät den wesentlichen Anforderungen und anderen einschlägigen Bestimmungen der EU-Richtlinie 2014/53/EU entspricht.

Eine Kopie der EU-Konformitätserklärung finden Sie online auf www.govee.com/

Kontaktadresse innerhalb der EU:



  BellaCocool GmbH (E-mail: info@bellacocool.de)
Pettenkoferstraße 18, 10247 Berlin, Germany

Déclaration de conformité UE:

Par la présente, Shenzhen Intellirocks Tech Co. Ltd. déclare que cet appareil est conforme aux principales exigences et autres clauses pertinentes de la directive européenne 2014/53/EU.

Une copie de la déclaration de conformité UE est disponible sur le site www.govee.com/

Adresse de contact pour l'UE :


  BellaCocool GmbH (E-mail: info@bellacocool.de)
Pettenkoferstraße 18, 10247 Berlin, Germany

Declaración de cumplimiento UE:

Shenzhen Intellirocks Tech Co. Ltd. por la presente declara que este dispositivo cumple los requisitos básicos y el resto de provisiones relevantes de la Directiva 2014/53/EU.

Hay disponible online una copia de la Declaración de conformidad UE en www.govee.com/

Dirección de contacto de la UE:


 BellaCocool GmbH (E-mail: info@bellacocool.de)
Pettenkoferstraße 18, 10247 Berlin, Germany

Dichiarazione di conformità UE:

Shenzhen Intellirocks Tech Co. Ltd. dichiara che il presente dispositivo è conforme ai requisiti essenziali e alle altre disposizioni rilevanti della direttiva 2014/53/EU.

Una copia della dichiarazione di conformità UE è disponibile online all'indirizzo Web www.govee.com/

Indirizzo di contatto UE:

 BellaCocool GmbH (E-mail: info@bellacocool.de)
Pettenkoferstraße 18, 10247 Berlin, Germany



Environmentally friendly disposal

Old electrical appliances must not be disposed of together with the residual waste, but have to be disposed of separately. The disposal at the communal collecting point via private persons is for free. The owner of old appliances is responsible to bring the appliances to these collecting points or to similar collection points. With this little personal effort, you contribute to recycle valuable raw materials and the treatment of toxic substances.

Umweltfreundliche Entsorgung

Elektro-Altgeräte dürfen nicht mit gewöhnlichem Abfall entsorgt

werden und müssen separat entsorgt werden. Die Entsorgung an kommunalen Sammelstellen ist für Privatpersonen kostenlos. Die Eigentümer der Altgeräte sind für den Transport zu den Sammelstellen verantwortlich. Durch diesen geringen Aufwand können Sie zur Wiederverwertung von wertvollen Rohmaterialien beitragen und dafür sorgen, dass umweltschädliche und giftige Substanzen ordnungsgemäß unschädlich gemacht werden.

Mise au rebut écologique

Les appareils électriques usagés ne doivent pas être éliminés avec les déchets résiduels. Ils doivent être éliminés séparément. La mise au rebut au point de collecte municipal par l'intermédiaire de particuliers est gratuite. Il incombe au propriétaire des appareils usagés de les apporter à ces points de collecte ou à des points de collecte similaires. Avec ce petit effort personnel, vous contribuez au recyclage de matières premières précieuses et au traitement des substances toxiques.

Tratamiento de residuos responsable con el medio ambiente

Los aparatos eléctricos viejos no pueden desecharse junto con los residuos orgánicos, sino que deben ser desechados por separado. Existen puntos limpios donde los ciudadanos pueden dejar estos aparatos gratis. El propietario de los aparatos viejos es responsable de llevarlos a estos puntos limpios o similares puntos de recogida. Con este pequeño esfuerzo estás contribuyendo a reciclar valiosas materias primas y al tratamiento de residuos tóxicos.

Smaltimento ecologico

I vecchi dispositivi elettrici non devono essere smaltiti insieme ai rifiuti residui, ma devono essere smaltiti separatamente. Lo smaltimento da parte di soggetti privati presso i punti di raccolta pubblici è gratis. È responsabilità del proprietario dei vecchi dispositivi portarli presso tali punti di raccolta o punti di raccolta analoghi. Grazie a questo piccolo impegno personale contribuirete al riciclo di materie prime preziose e al corretto trattamento di sostanze tossiche.

FCC Statement

This device complies with Part 15 of the FCC Rules . Operation is subject to the following two conditions:

(1) This device may not cause harmful interference, and (2) This device must accept any interference received, including interference that may cause undesired operation.

Warning: Changes or modifications not expressly approved by the party responsible for compliance could void the user's authority to operate the equipment.

NOTE: This equipment has been tested and found to comply with the limits for a Class B digital device, pursuant to Part 15 of the FCC Rules.

These limits are designed to provide reasonable protection against harmful interference in a residential installation. This equipment generates uses and can radiate radio frequency energy and, if not installed and used in accordance with the instructions, may cause harmful interference to radio communications. However, there is no guarantee that interference will not occur in a particular installation. If this equipment does cause harmful interference to radio or television reception, which can be determined by turning the equipment off and on, the user is encouraged to try to correct the interference by one or more of the following measures:

1. Reorient or relocate the receiving antenna.
2. Increase the separation between the equipment and receiver.
3. Connect the equipment into an outlet on a circuit different from that to which the receiver is connected.
4. Consult the dealer or an experienced radio/TV technician for help.

FCC Radiation Exposure Statement

This equipment complies with FCC radiation exposure limits set forth for an uncontrolled environment. This equipment should be installed and operated with minimum distance 20cm between the radiator & your body.

Non-replaceable light source.

Not intended for illumination. Only used for creating ambiance.

1.Do not connect the rope light to the supply while it is in the packing or wound onto a reel;

2.Do not use the rope light when covered or recessed into a surface;

3.Do not open or cut the rope light;

CAUTION:

RISK OF EXPLOSION IF BATTERY IS REPLACED BY AN INCORRECT TYPE. DISPOSE OF USED BATTERIES ACCORDING TO THE INSTRUCTIONS.

Govee is a trademark of Shenzhen Intellirocks Tech Co.Ltd.

Copyright ©2020 Shenzhen Intellirocks Tech Co.Ltd. All Rights Reserved.

Frequency	2.4GHz
Maximum Power	<10dBm



Govee Home App

For FAQs and more information,
please visit: www.govee.com