

[www.acteongroup.com](http://www.acteongroup.com)

Pour plus d'informations, merci de contacter :

SOPRO S.A. | Une société du groupe ACTEON  
ZAC Athélia IV | Avenue des Genévriers | 13705 LA CIOTAT cedex | FRANCE  
Tél + 33 (0) 442 98 01 01 | Fax + 33 (0) 442 71 76 90  
E-mail : [info@sopro.acteongroup.com](mailto:info@sopro.acteongroup.com) | [www.acteongroup.com](http://www.acteongroup.com)



Document non contractuel - Réf. 707106 L / 12/2020 - Copyright © ACTEON 2020. Toute information ou partie de ce document ne peut être reproduite ou transmise sous quelque forme que ce soit sans l'accord préalable d'ACTEON.

## ACTEON

# INNOVATIVE IMAGING

L'imagerie médicale numérique a contribué de manière significative à améliorer les diagnostics et à généraliser les procédures moins invasives. Au cours des 15 dernières années, ACTEON s'est engagé à concentrer ses efforts pour améliorer la précision des procédures chirurgicales et pour réduire les doses de radiation émises. Grâce au développement de logiciels 2.0 toujours plus sophistiqués et intuitifs, nos équipes de R&D innovent au quotidien. Dans notre recherche permanente d'excellence, nous sommes fiers de vous présenter aujourd'hui nos dernières innovations dans cette brochure.



# CARACTÉRISTIQUES TECHNIQUES

## System

Résolution .....	20 pl/mm
Temps de scan (mode rapide) .....	1,6s - 2,7s
Temps de scan (mode haute définition) .....	2,1s - 3,6s
Connexion .....	Ethernet RJ-45
Dimensions .....	L. 154 x P. 204 x H. 193 mm
Poids .....	2,6 kg
Tension d'alimentation .....	100 - 240V ~ 50 - 60 Hz

## Configuration Windows® minimum requise

- Système d'exploitation..... Windows® 7
- Processeur..... Quadcore 2.6 Ghz
- Mémoire .....
- Disque dur.....300 GB
- Ports USB..... 2 USB 2.0 Hi-Speed ports
- Carte graphique .....
- Puce USB .....
- Résolution écran..... 1600 x 1024
- Carte Ethernet .....

## Configuration Mac® minimum requise

- Ordinateur..... MacBook® Pro 13.3" or iMac® 21.5"
- Système d'exploitation..... 10.12 Sierra
- Processeur..... Quadcore 2.6 Ghz
- Mémoire .....
- Carte Ethernet .....

For Yosemite and El Capitan operating systems, a Mac computer from 2013 or later is required.

Le dispositif médical pour soins dentaires PSPIX® est de classe I et fabriqué par SOPRO. ERLM est de classe IIa et fabriqué par SOPRO organisme notifié GMED CE0459. AIS est de classe IIb et est fabriqué par DE GOTZEN organisme notifié IMQ CE0051. Ce dispositif médical n'est pas remboursé par les organismes d'assurance maladie. Lisez attentivement les instructions figurant sur la notice ou sur l'étiquetage avant toute utilisation. Date de mise à jour du document : Décembre 2020.

PSPIX® and SOPRO® sont des marques déposées de SOPRO.  
"Toutes les autres marques contenues dans ce document sont la propriété de leurs propriétaires respectifs"

## ERLM

Dimensions ERLM Taille 0 .....	22 x 35 mm
Dimensions ERLM Taille 1 .....	24 x 40 mm
Dimensions ERLM Taille 2 .....	31 x 41 mm
Dimensions ERLM Taille 3 .....	27 x 54 mm
Dimensions ERLM Taille 4 (3 x ERLM Taille 3) .....	69 x 54 mm

## Configuration Windows® recommandée

- Système d'exploitation..... Windows® 10
- Processeur..... Quadcore 2.6 Ghz
- Mémoire.....8 GB
- Disque dur.....1 TB
- Ports USB.....4 USB2 Hi-Speed ports
- carte graphique..... Carte graphique dédiée avec au moins 1GiB de mémoire
- Puce USB .....
- Résolution écran..... 1920 x 1080 pour une planification optimale ou mieux
- Carte Ethernet .....

## Configuration Mac® recommandée

- Ordinateur..... iMac® 27"
- Système d'exploitation..... 10.14 Mojave
- Processeur..... Quadcore 2.6 Ghz
- Mémoire .....
- Carte Ethernet .....



\* Je suis unique

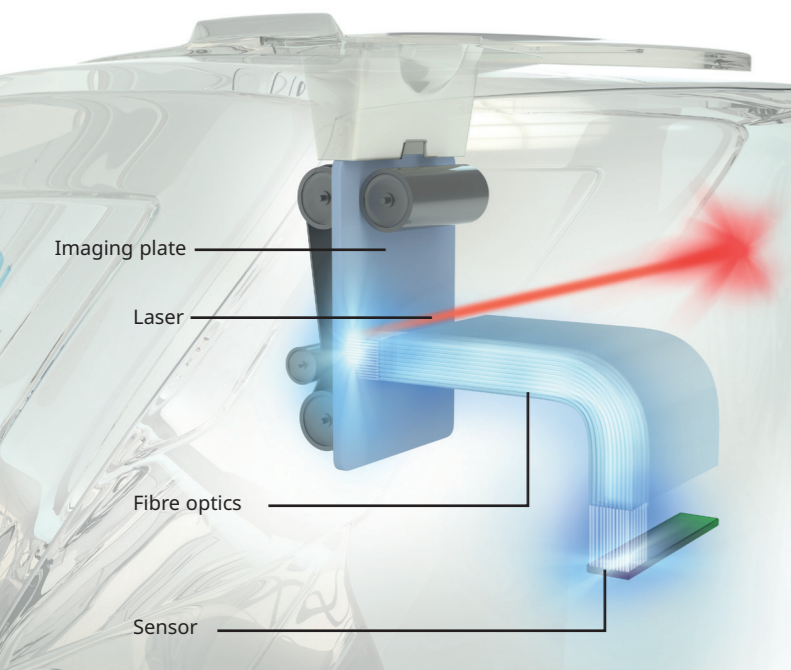


# PSPIX<sup>2</sup>

Le scanner de radiologie intra-orale à usage personnel



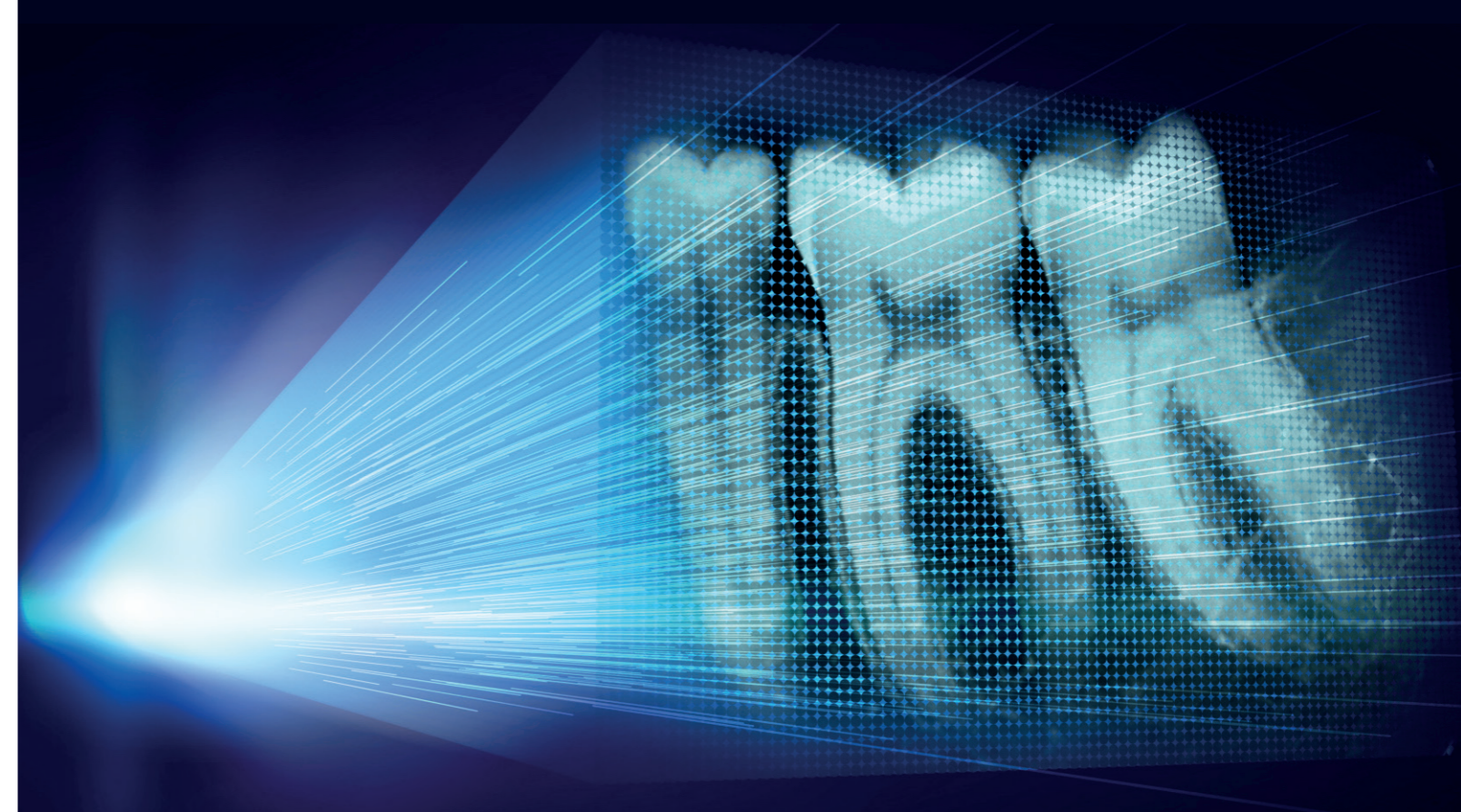
# UN CONTRASTE SAISISANT POUR UN DIAGNOSTIC PLUS FIABLE



## MORE INVENTIVE\*

### Une différenciation précise des tissus dentaires

Le PSPIX<sup>2</sup> repousse désormais les limites de l'examen radiologique en proposant une **meilleure différenciation des tissus dentaires**. Cette prouesse technologique se nomme **FIBER2PIXEL®**



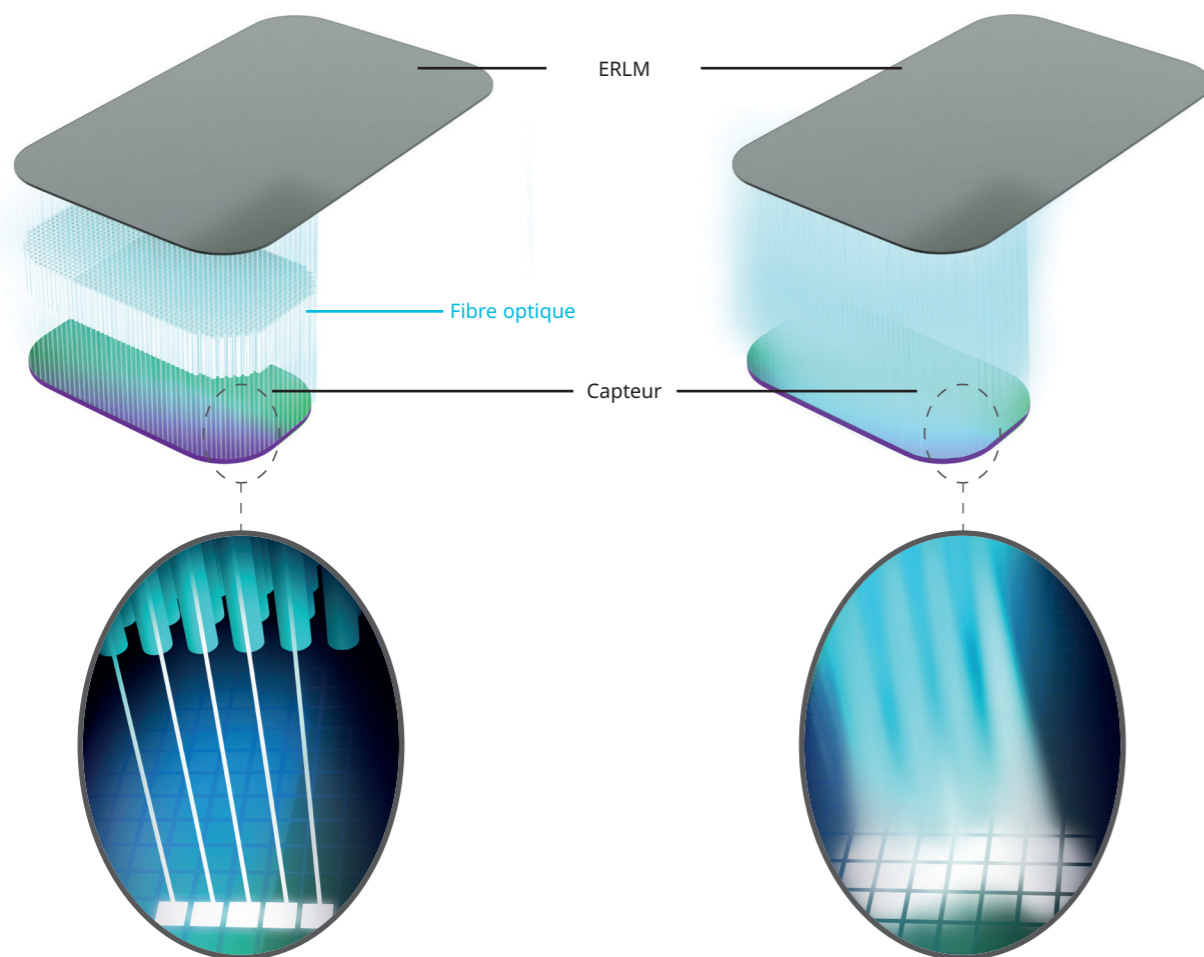
# 2 FIBER PIXEL

## Différenciation des tissus dentaires

La technologie **FIBER2PIXEL®** repose sur l'utilisation de **microfibres optiques** à large spectre qui permettent une transmission guidée des émissions photoniques, procurant ainsi un **contraste élevé**.

## AVEC FIBRE - FIBER2PIXEL®

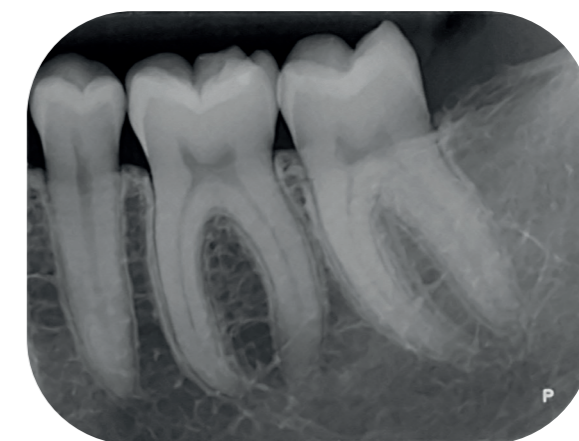
## SANS FIBRE



## LESS INVASIVE\*

### Un diagnostic plus fiable

Les différentes structures anatomiques telles que l'os, les racines et la pulpe... apparaissent avec **grande précision** sur les images fournies par le PSPIX<sup>2</sup>. Vous effectuez ainsi un **diagnostic plus rapide et plus sûr!**



\* Plus innovant, moins invasif

# PARFAITEMENT ADAPTÉ À VOS APPLICATIONS CLINIQUES

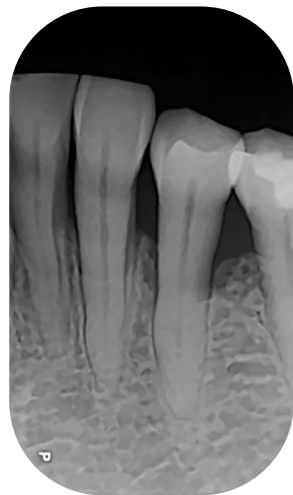
## DES IMAGES DE QUALITÉ

Grâce à la technologie **FIBER2PIXEL®**, le PSPIX<sup>2</sup> fournit des images **précises, nettes et contrastées**, afin d'établir un diagnostic clinique fiable

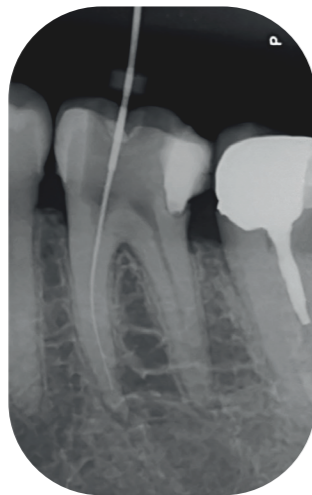
## CONÇUES POUR VOTRE PRATIQUE

Différentes tailles sont disponibles en fonction de **la morphologie du patient** et des **applications cliniques**.

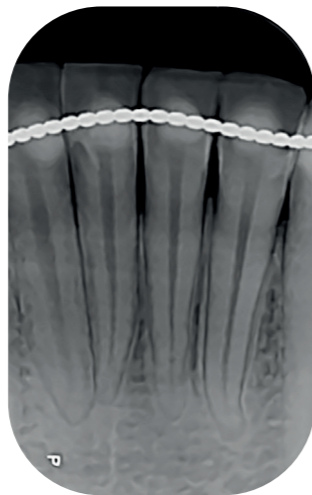
Parodontie



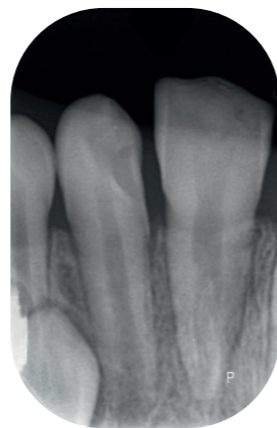
Endodontie



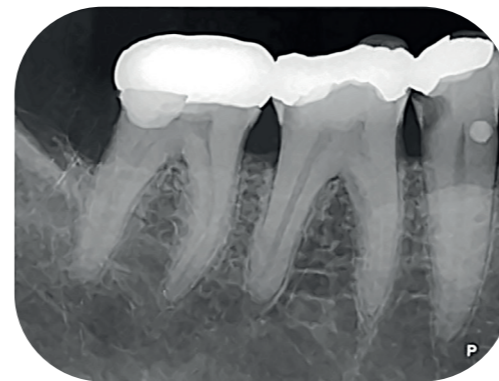
Orthodontie



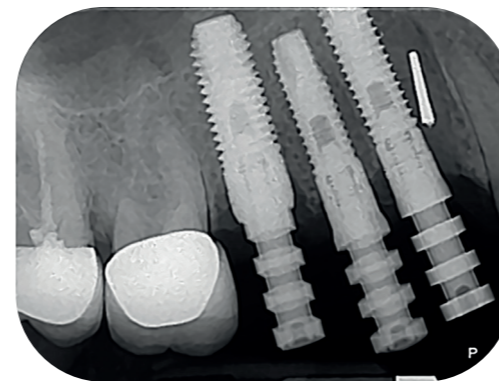
Pédodontie



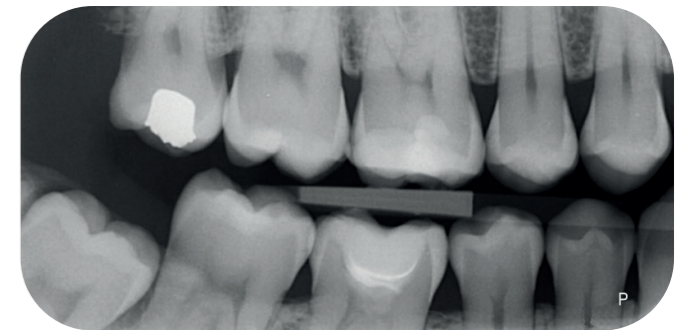
Cariologie



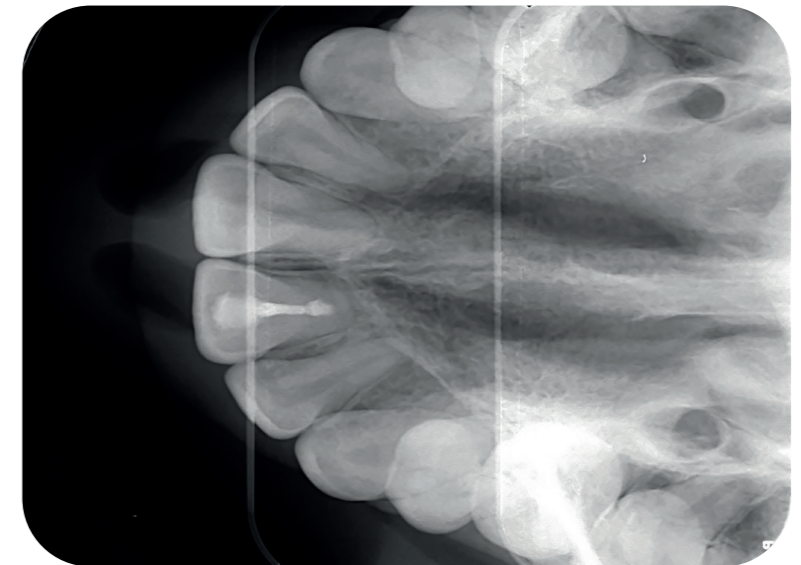
Implantologie



Interproximal



Occlusal



## ACTEON IMAGING SUITE

## UN LOGICIEL D'IMAGERIE PERFORMANT

Très intuitif, le logiciel ACTEON Imaging Suite software propose des outils de traitement d'image radiographique avancés.

ACTEON Imaging Suite est livré avec chaque PSPIX<sup>2</sup> et est compatible Windows® and Mac®.



# UN SCANNER RIEN QUE POUR MOI

ACTEON® a créé le premier scanner de radiologie intra-oral à usage personnel du marché

- J'obtiens mes images en quelques secondes
- Je n'attends plus mon tour

## SHOOT & SCAN\*

Avec le PSPIX<sup>2</sup> à portée de main, vous gagnez du temps :

- Vous êtes l'unique utilisateur du scanner.
- Vous n'avez pas besoin de vous déplacer dans une autre salle pour scanner vos images.
- Vous obtenez vos images en quelques secondes.

Vous êtes ainsi plus efficace et pouvez consacrer plus de temps aux soins de vos patients.

The PSPIX<sup>2</sup> est

**ABORDABLE**, vous pouvez maintenant équiper chaque salle d'examen  
**INTUITIF**, la prise en main est instantanée  
**PETIT**, il prend un minimum de place  
**ÉLÉGANT**, il va mettre en valeur votre cabinet dentaire



\* Exposez et Scannez !

# UN SCANNER PLUS SIMPLE ET PLUS INTUITIF

PSPIX<sup>2</sup> EST TELLEMENT INTUITIF QU'IL N'A  
JAMAIS ÉTÉ AUSSI FACILE DE SCANNER UNE IMAGE

## TAILLE COMPACTE

Créé avec une technologie et un design de pointe, le PSPIX<sup>2</sup> est le scanner pour ERLM le plus petit et le plus compact du marché.

## SIMPLICITÉ

Son grand écran tactile affiche des indications intuitives permettant une utilisation rapide et facile.

## DESIGN MODERNE

Avec son design élégant, le PSPIX<sup>2</sup> s'intègre parfaitement dans votre cabinet dentaire.

## VÉRITABLE INTELLIGENCE

Le flux de travail n'a jamais été aussi fluide et efficace, grâce à sa remarquable capacité intellectuelle. Une véritable évolution dans votre pratique quotidienne !



# UN MEILLEUR CONFORT POUR VOUS ET VOS PATIENTS



## FLEXIBILITÉ

Plus flexibles et plus fines, les ERLM du PSPIX<sup>2</sup> sont faciles à positionner et sont plus confortables en bouche pour vos patients.

## ADAPTABILITÉ

Plusieurs tailles d'ERLM sont disponibles pour s'adapter à la morphologie de vos patients et à vos besoins cliniques.



« La tolérance des patients aux films ou aux ERLM placés en bouche peut varier. La posture de la langue, les réflexes nauséux, la forme de l'arcade dentaire, adulte ou enfant, etc. tous ces facteurs font qu'une taille unique de film est insuffisante pour réaliser les différents types de clichés radiographiques nécessaires. Nous disposons de différentes tailles d'ERLM PSPIX<sup>2</sup> dans toutes nos salles d'examen, ce qui est essentiel ».

Dr DAWETT Bhupinder  
Royaume-Uni  
Chirurgien-dentiste



22 x 35 mm

Taille 0  
Enfant



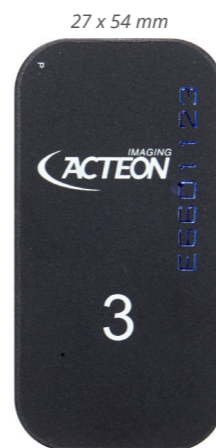
24 x 40 mm

Taille 1  
Enfant  
Adulte  
Périapical



31 x 41 mm

Taille 2  
Adulte  
Interproximal  
Périapical



27 x 54 mm

Taille 3  
Interproximal



69 x 54 mm

Taille 4\*  
Occlusal

Dr Todd SNYDER  
Etats-Unis  
Chirurgien-dentiste

« Le PSPIX a été un ajout précieux et bien accueilli dans mon cabinet dentaire. C'est un investissement très rentable qui a permis d'améliorer l'ergonomie de travail et l'éducation des patients ».

« L'utilisation du PSPIX<sup>2</sup> est devenue indispensable dans ma pratique quotidienne. Notamment, les ERLM de petite taille 0 et 1 me permettent de réaliser des clichés de qualités sur des enfants, particulièrement en bas âge. En effet, contrairement à un capteur rigide classique, les ERLM sont flexibles et faciles à maintenir en bouche, procurant plus de confort et évitant ainsi tout stress ».

Dr PISAPIA Matthias  
France  
Chirurgien-dentiste

\* Computer reconstruction of size 4 image from three size 3 imaging plates.



# UNE PROTECTION OPTIMALE

## PSPIX<sup>2</sup> RÉPOND À VOS ATTENTES EN TERMES D'HYGIÈNE

### ● AUTOCLAVABILITÉ

**Seul le** PSPIX<sup>2</sup> propose un niveau de protection aussi élevé :

- Le PSPIX<sup>2</sup> dispose de pièces amovibles qui tolèrent un nettoyage dans un laveur désinfecteur thermique, le dernier standard en matière de désinfection.
- PSPIX<sup>2</sup> propose des pièces autoclavables uniques \* pour éliminer le risque d'infections.

### ● ENVIRONNEMENT HYGIÉNIQUE

L'hygiène est au coeur de chaque étape d'utilisation du PSPIX<sup>2</sup>.

- Des housses de protections avec enveloppes cartonnées intégrées assurent une protection contre la contamination croisée.
- Un stylet permet une utilisation plus hygiénique de l'écran tactile.



\*Pièces autoclavables en option.



# VOUS POUVEZ AUSSI LE PARTAGER

## LAISSÉZ LA LUMIÈRE VOUS GUIDER...

Soyez informé du statut du PSPIX<sup>2</sup> d'un seul coup d'oeil !



Bleu : disponible



Violet : En cours de scan



Jaune : Réserve

**PSPIX<sup>2</sup> a aussi été conçu pour être partagé entre plusieurs utilisateurs.**

## CLICK & SCAN<sup>\*</sup>

Gagnez du temps avec le nouveau concept "Click and Scan" du PSPIX<sup>2</sup>, le moyen le plus simple de gagner en efficacité.

Sélectionnez votre poste de travail depuis l'écran tactile, insérez l'ERLM et laissez le PSPIX<sup>2</sup> faire le reste...

Le PSPIX<sup>2</sup> peut également être contrôlé depuis votre poste de travail.



## PROCESSUS AUTOMATISÉ

- AUTO-ACCÈS : la porte s'ouvre uniquement lorsqu'un ERLM est inséré.
- AUTO-DÉTECTION : le PSPIX<sup>2</sup> détecte automatiquement la taille de l'ERLM inséré.
- AUTO-SCAN : le PSPIX<sup>2</sup> scanne et optimise la qualité de l'image avant de l'afficher sur le bon poste de travail.
- AUTO-ÉJECTION : l'ERLM est automatiquement effacé et éjecté pour une réutilisation immédiate.
- ECO-MODE : le PSPIX<sup>2</sup> bascule automatiquement en mode économique lorsqu'il n'est pas utilisé.



\* Cliquez et Scannez !