

Das SCHULTÜTEN



Näh-Ebook



70 cm

WILLKOMMEN

Hallo und herzlich willkommen in unserem Schultüten-Näh-Ebook. Wir freuen uns riesig, dass du dich für unser Produkt entschieden hast.

Sicher bist du schon super aufgeregt auf den Tag aller Tage, wenn deine genähte Schultüte zum Einsatz kommt und von dem kleinen ABC-Schützen stolz präsentiert wird.

Und weil wir das sehr gut nachvollziehen können, möchten wir dir mit unseren Produkten zu einem garantierten Näherfolg verhelfen. Ob du Anfänger oder Profi bist - du wirst eine wundervolle Schultüte zaubern.

Viel Spaß wünschen dir Olaf, Andreas und Yvonne

Los geht's...

FRAGEN?



Stelle deine Fragen gern in unserer Facebook-Gruppe.



Schau dir unsere Hilfe-Videos auf YouTube an.



Schau in unsere FAQ

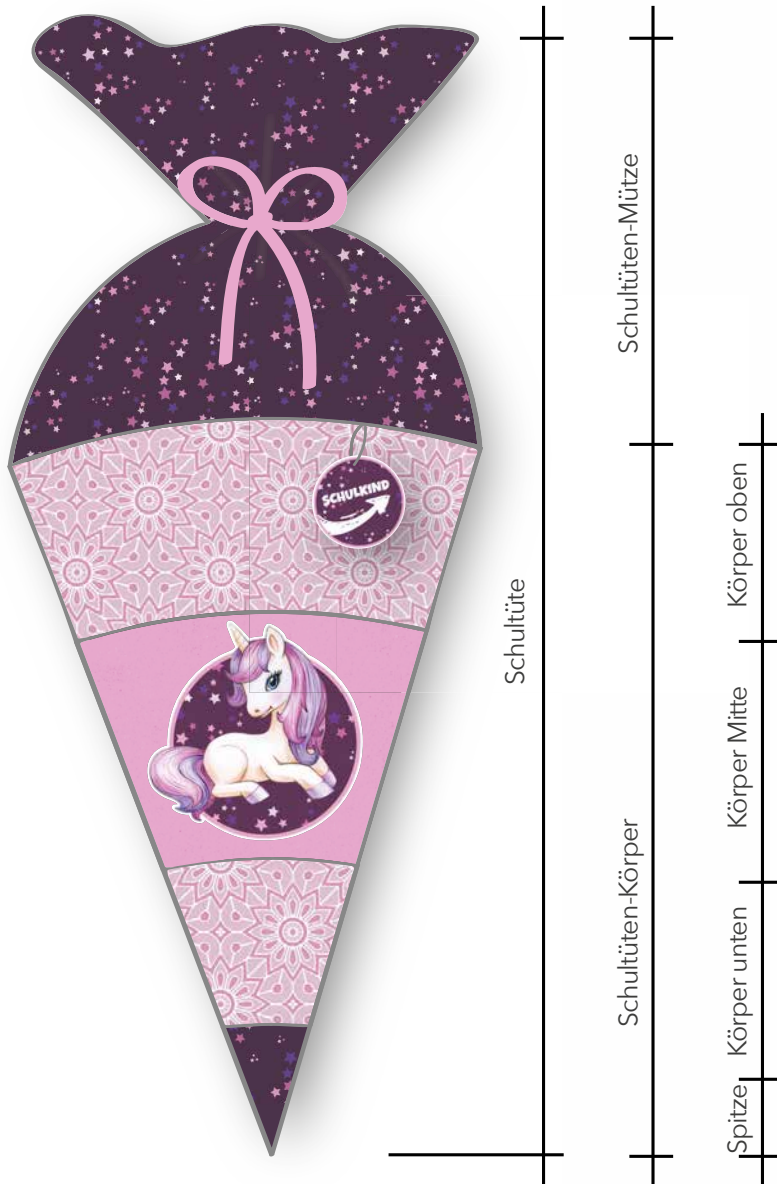


Schreibe uns eine Nachricht über unser Kontaktformular

INHALT

WILLKOMMEN	2	Schultüten-Körper NÄHEN	14
INHALT	2	ENTSCHEIDE DICH JETZT	15
FRAGEN?	2	BASIC-SCHULTÜTE	16
EINE GELUNGENE SCHULTÜTE	3	TUNNELZUG-SCHULTÜTE	18
WÄHLE AUS ZWEI VARIANTEN	4	LÖCHER FÜR TUNNELZUG	19
DAS SCHNITTMUSTER	5	ÖSEN ANBRINGEN	24
SCHNITTEILE UND ZUSCHNITT	6	SCHULTÜTEN-MÜTZE ANNÄHEN	31
Schultüten-Körper NÄHEN	7	SCHULTÜTE BEENDEN	32
BÜGELBILDER AUFBRINGEN	9	LIEBEVOLLE DETAILS	33
APPLIZIEREN	10	SCHULTÜTENROHLING	36
ZIERBÄNDER AUFNÄHEN	11	DIE SCHULTÜTE ALS KISSEN	37
TIPPS FÜR DIE FILZANHÄNGER	12	BISHER ERSCHIENEN	39

WÄHLE AUS ZWEI VARIANTEN



Damit du dich in der Anleitung und mit den Erklärungen gut zurechtfindest, habe ich die einzelnen Schnittteile der Schultüte benannt. So ist immer klar, welche Schnittteile du für den nächsten Nähschritt benötigst.

Dieses Ebook bietet dir zwei Schultüten-Varianten. Eine Variante mit einer einfachen Basic-Schultüten-Mütze zum Zuschnüren (äußerst anfängergeeignet) und eine Variante mit einem eingenähten Tunnelzug in der Mütze (für geübte Näher, die Lust auf Ösen haben).

Der Schultüten-Körper ist bei beiden Varianten gleich, weshalb wir auch damit beginnen werden.

Später entscheidest du dich dann für eine der Mützen-Varianten.

Der Schultüten-Körper besteht aus 4 Schnittteilen: dem oberen Körper, der Mitte (hier kommt das Bild drauf), dem unteren Körper und der Spitze.



Links siehst du die einfache **Basic-Variante**, die sehr anfängergeeignet ist.



Rechts ist die aufwendigere **Tunnel-Variante** zu sehen, bei der du lernst, wie du einen Kordelzug nähst (mit und ohne Ösen).



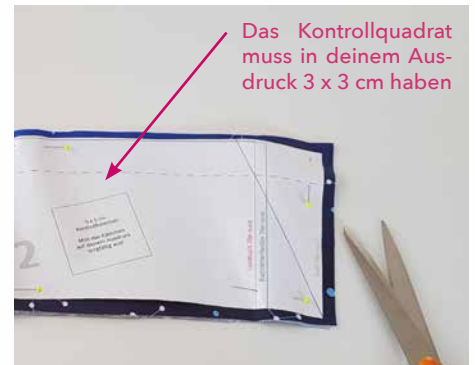
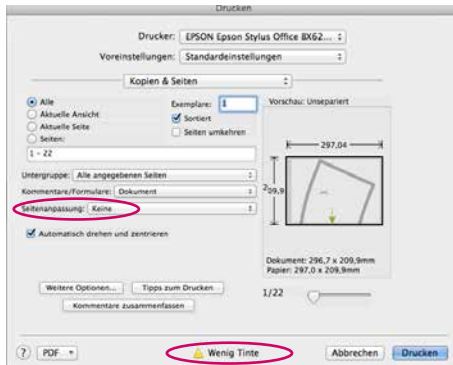
DAS SCHNITTMUSTER

JA!

Erst speichern und aus dem Adobe Reader öffnen und drucken

NEIN!

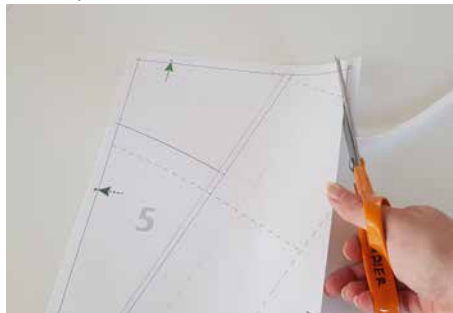
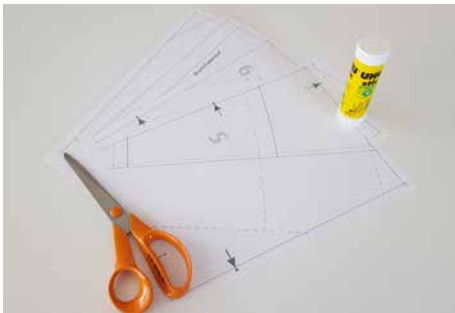
Das Schnittmuster direkt aus dem Internetbrowser öffnen und drucken



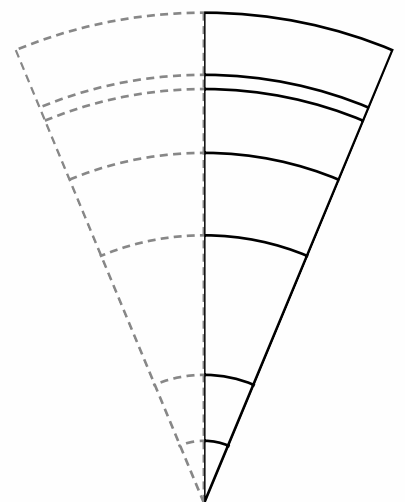
Wichtige Info zum korrekten Öffnen
 Das Schnittmuster ist in einer PDF Datei. Diese öffnest du am besten mit dem kostenlosen Adobe Reader. Öffne die Datei keinesfalls in einem Internetbrowser und drucke sie auch niemals hier heraus! Das führt dazu, dass das Schnittmuster unbeeinflussbar verkleinert oder vergrößert wird. Lade dir die Datei immer erst auf dein Gerät und öffne sie dann mit dem Adobe Reader.

Wichtige Info zum korrekten Drucken
 Das Schnittmuster ist zu groß, um es am heimischen Drucker in einem Stück auszudrucken. Darum ist es auf DIN A4 Bögen aufgeteilt, welche du selbst zusammenkleben kannst. Dabei ist unbedingt zu beachten, dass dein Drucker das Schnittmuster in Originalgröße druckt und es nicht verkleinert oder gar vergrößert. Stelle unbedingt die Druckgröße auf 100% bzw. auf „Tatsächliche Größe“ oder „Seitenanpassung: KEINE“ ein. Bei jedem Computer sieht das Druckfeld anders aus. Achte auf eine gefüllte Druckpatrone.

Wichtige Info zum korrekten Zuschnitt
 Bevor du zuschneidest, solltest du das Kontrollquadrat nachmessen, ob es wirklich 5 x 5 cm hat. Selbst kleine Abweichungen können bei der Größe schon dazu führen, dass die Hülle später nicht passt. Achte beim Zuschnitt darauf, dass sich die Fadenlauflinie parallel zur Webkante befindet. Schneide **NICHT** direkt am Schnittmuster entlang, sondern gib eine Nahtzugabe von ca. 1 cm dazu. Wähle das Schnittmuster, welches zu deinem Rohling passt.



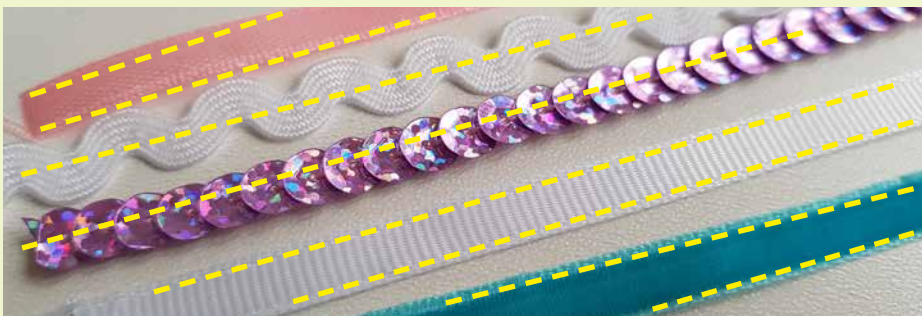
Wenn du nicht weißt, was „im Bruch“ bedeutet, dann drucke und klebe das Schnittmuster zwei mal (also 18 Blätter) und klebe alle zusammen.



Drucke die Schnittmusterbögen wie oben angegeben aus und schneide an allen Blättern rechts und unten den Streifen ab. Klebe dann die Blätter an den geraden Linien wieder zusammen. Die unterschiedlich farblich und gemusterten Pfeile, sowie die Blattnummern helfen dir beim Puzzeln. Wenn dein Schnittteil vollständig zusammengeklebt ist, kannst du es an der Außenlinie ausschneiden. Im Schnitt ist **KEINE** Nahtzugabe enthalten, so dass du deinen Stoff mit einem Abstand von ca. 1 cm um deine Schnittteile herumschneiden musst. Lies dazu die nachfolgende Seite.

ZIERBÄNDER AUFNÄHEN

INFOBOX

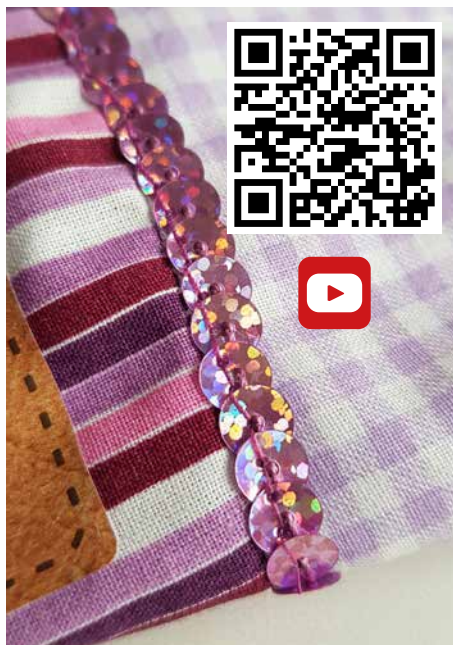


Nun kannst du mit verschiedenen Zierbändern deine Nähte verschönern. Es gibt z.B. Satinbänder, Zackenlitze, Paillettenband, Ropsband, Samtband oder Webband. Du brauchst keine Angst zu haben, es geht wirklich ganz einfach. Am besten benutzt du nicht einmal Stecknadeln. Zackenlitze und Paillettenband werden mit einer Naht in der Mitte aufgenäht. Alle anderen Bänder benötigen zwei Nähte rechts und links am Rand. Verwende am besten farblich passendes Garn.

Oft sind die Zierbänder von der Lagerung wellig oder geknickt. Dies kannst du einfach mit wenig Hitze wegbügeln. Lege zum Schutz ein Backpapier über das Band.



13



Am besten legst du dir die Bänder einmal so auf deinen Stoff, wie du es haben möchtest, dann kannst du sehen, wie es später aussehen wird. Nähe immer erst das Band an, ehe du es abschneidest. So wird es auf keinen Fall zu kurz. Zum Bänder Aufnähen habe ich einige detaillierte Anleitungs-Videos in meinem YouTube-Kanal. Schau mal vorbei - danach bist du auf jeden Fall ein Bänder-Profi:

<https://www.youtube.com/c/kleinerPolliKlecks>

Du möchtest gar keine Bänder aufnähen? Dann steppe einfach knapp an den Nahtkanten entlang die Nahtzugabe fest.

LÖCHER FÜR TUNNELZUG

Varianten mit Ösen



INFOBOX



Die Wonderdots haben auf einer Seite einen bei Hitze schmelzenden Kleber.



Die Ösenlöcher müssen von der Rückseite verstärkt werden. Hier nutze ich immer die „Wonderdots“ von „Snaply“. Sie haben bereits die perfekte Größe und lassen sich ganz unproblematisch aufbügeln. Außerdem brauchst du ein Ösenwerkzeug. Ich empfehle die „Vario-Zange“ von „Prym“, sowie die 8 mm Ösen von Prym und Snaply.

Ösen sind überhaupt gar nicht so schwierig anzubringen und mit meiner Hilfe wirst du hier sicher ganz begeistert von dir und deiner Leistung sein. Ich zeige dir den Ablauf für ein Loch. Du benötigst aber zwei nebeneinander. Je Loch brauchst du in jedem Fall einen Wonderdot (oder eine andere adäquate Verstärkung) und eine Öse. **Bereit, über dich hinaus zu wachsen?**



So sollen deine zwei Ösen später nebeneinander sitzen.



Du kannst das Loch nur mit Ösen gestalten.



Du kannst das Loch zusätzlich mit einem Stück SnapPap oder Kunstleder aufpimpen.



Du kannst die Bügel-Ösen von kleiner Polli-Klecks verwenden.

BISHER ERSCHIENEN



Das Einhornpaket „Gloria Glitzerhuf“ ist sehr beliebt und trifft mit der Farbkombination in rosa und lila den Geschmack vieler kleiner Unicorn-Fans.



Das Meerjungfrauenpaket kommt in zwei Farbvarianten daher: Türkis und Lila. Wähle zwischen eine der beiden Schwestern „Pia Perlenkette“ und „Paula Perlenkette“.



„Rino Rrooaarr“ bietet für alle Dinofans das ideale Set und trifft mit der Kombination aus gefährlichem T-Rex und leuchtenden Farbkombination den richtigen Ton.

Surfen, skaten, sliden... Das „Janni Jupiter“ Set ist perfekt für alle coolen Weltraumbegeisterten und schafft durch die freundlichen Blautöne die Wende vom düsteren Weltall.