



signia



# Styletto AX Charger

Istruzioni d'uso

# Indice

<b>Prima di iniziare</b>	<b>4</b>
<b>Uso giornaliero</b>	<b>7</b>
Carica	7
Ricarica della batteria interna del caricatore	17
Verifica della capacità della batteria del caricatore	23
<b>Domande frequenti</b>	<b>26</b>
<b>Manutenzione e cura</b>	<b>29</b>
Pulizia	29
Manutenzione professionale	30

<b>Importanti informazioni sulla sicurezza</b>	<b>31</b>
Informazioni di sicurezza sulle batterie ricaricabili agli ioni di litio	31
Informazioni di sicurezza per il caricatore	36
<b>Ulteriori informazioni</b>	<b>43</b>
Condizioni di funzionamento, trasporto e conservazione	43
Dati tecnici dell'alimentatore	45
Informazioni di smaltimento	45
Spiegazione dei simboli utilizzati	46
Risoluzione dei problemi per il caricatore	51
<b>Informazioni importanti</b>	<b>55</b>
Informazioni di conformità per il caricatore	55
Informazioni specifiche del Paese	57

## Prima di iniziare

Questo dispositivo è destinato a caricare gli apparecchi acustici specificamente equipaggiati con celle energetiche integrate (batterie al litio ricaricabili). L'audioprotesista potrà indicare i modelli compatibili disponibili.

Il caricatore è stato concepito per essere utilizzato soltanto in interni. Rispettare le condizioni di esercizio descritte nella sezione "Condizioni di funzionamento, trasporto e stoccaggio".

Il caricatore non è concepito come un ausilio atto alla conservazione e al trasporto di apparecchi acustici.

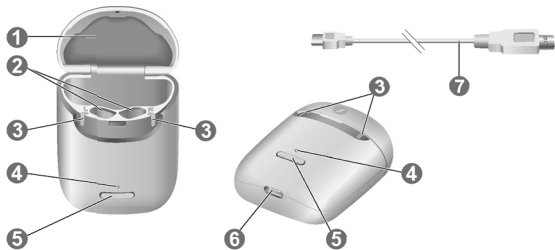


## **ATTENZIONE**

Leggere queste Istruzioni d'uso con attenzione e seguire le indicazioni di sicurezza per evitare danni o lesioni.



Il dispositivo potrebbe non avere esattamente l'aspetto delle figure esemplificative presenti in queste istruzioni. Ci riserviamo il diritto di apportare qualsiasi modifica ritenuta necessaria.

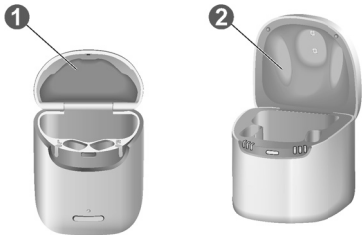


- 
- |   |                                     |
|---|-------------------------------------|
| <b>1</b> Coperchio                              | <b>5</b> Pulsante                   |
| <b>2</b> Connettori di carica                   | <b>6</b> Porta USB di alimentazione |
| <b>3</b> LED di stato degli apparecchi acustici | <b>7</b> Cavo di alimentazione USB  |
| <b>4</b> LED di stato del caricatore            |                                     |
-

# Uso giornaliero

## Carica

Oltre a Styletto AX Charger **1**, offriamo D&C Charger slimRIC **2**. Per maggiori informazioni su questo caricatore, contattare l'audioprotesista e seguire le istruzioni d'uso.

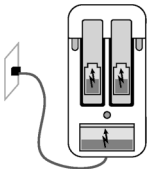


## Come utilizzare il caricatore

Il caricatore si può usare in tre modi diversi.

Carica tramite la presa elettrica

Quando il caricatore è inserito nella presa o collocato su un caricatore wireless, ricarica gli apparecchi acustici (se posizionati nel caricatore) e contemporaneamente ricarica la propria batteria interna.



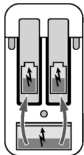
Finché il caricatore viene caricato da una fonte di alimentazione esterna, il LED del caricatore mostra lo stato di carica della batteria integrata e i LED degli apparecchi acustici mostrano lo stato degli apparecchi acustici.



Per il risparmio energetico dopo la ricarica wireless, i LED si spegneranno una volta che il caricatore e gli apparecchi acustici saranno completamente caricati.

### Carica mobile

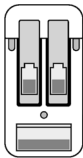
Anche in viaggio o in assenza di una presa elettrica è possibile caricare gli apparecchi acustici. L'energia viene fornita in questo caso agli apparecchi acustici dalla batteria incorporata nel caricatore. A tal fine è necessario che il caricatore sia acceso.



Premere il pulsante o aprire il coperchio per vedere lo stato di carica del caricatore e degli apparecchi acustici.

## Conservazione

Quando la ricarica degli apparecchi acustici è completata, conservare in sicurezza gli apparecchi acustici all'interno del caricatore con il coperchio chiuso.



Nel caso in cui si desideri conservare gli apparecchi acustici per un tempo più lungo, è possibile spegnere il caricatore. Il caricatore può essere spento solo quando non vi è collegata alcuna fonte di alimentazione.

## **Accensione o spegnimento del caricatore**

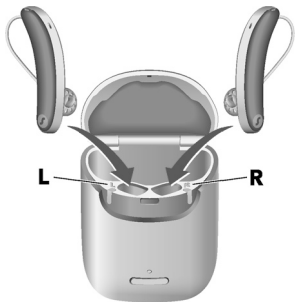
Quando il caricatore viene inserito in una presa elettrica, si accende automaticamente e non lo si può spegnere.

Durante la carica mobile, si può spegnere o accendere il caricatore tenendo premuto il pulsante per 5 secondi.

- Quando il caricatore si accende, lo stato degli apparecchi acustici e quello della batteria interna del caricatore vengono indicati per 7 secondi.
- Quando il caricatore si spegne, il LED frontale si illumina in verde e si spegne in dissolvenza per un periodo di circa 7 secondi. Lo spegnimento è completo dopo circa 7 secondi.

## Ricarica degli apparecchi acustici

- ▶ Inserire l'apparecchio acustico di destra nel connettore di carica contrassegnato con una "R" e quello di sinistra in quello con la "L".
- ▶ Riporre gli auricolari con cura.
- ▶ Chiudere il coperchio del caricatore, per risparmiare l'energia della batteria.
- ▶ Gli apparecchi acustici si spengono automaticamente e inizia la ricarica. Lo stato di carica viene indicato per 7 secondi.



Se i LED di stato non si illuminano quando si inseriscono gli apparecchi acustici, verificare quanto segue:

- Gli apparecchi acustici non sono correttamente posizionati. Premerli delicatamente nel rispettivo connettore di carica oppure chiudere il coperchio del caricatore.
- Il caricatore è spento. Tenere premuto il pulsante per 5 secondi per accendere il caricatore.
- La batteria interna del caricatore è troppo scarica per la ricarica mobile. Collegare il caricatore a una presa elettrica.

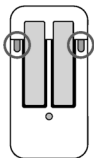


#### **NOTA**

Se si inserisce un apparecchio acustico nel connettore di carica sbagliato, si rischia di danneggiare il cavo del ricevitore quando si chiude il coperchio del caricatore.

## Stato di carica degli apparecchi acustici

Il **LED** accanto all'apparecchio acustico indica lo stato di carica dello stesso. Lo stato viene indicato solo subito dopo aver posizionato gli apparecchi acustici nel caricatore oppure quando si preme brevemente il pulsante o si apre il coperchio. Se il caricatore è spento, lo stato non viene indicato.



### **Descrizione dello stato del LED**

---

Verde pulsante

L'apparecchio acustico è in carica.

---

## **Descrizione dello stato del LED**

---

Verde

L'apparecchio acustico è completamente caricato.

---

Il LED è spento

Non vi sono apparecchi acustici nel caricatore o sono mal posizionati, oppure il caricatore è spento.

---

Arancione pulsante

Fase di raffreddamento. La ricarica riprende non appena il dispositivo si sarà raffreddato. Fare riferimento alla sezione "Risoluzione dei problemi".

---

## **Descrizione dello stato del LED**

---

Rosso lampeggiante

Errore dell'apparecchio acustico. Fare riferimento alla sezione "Risoluzione dei problemi".

---

Indicazione di livello di carica basso degli apparecchi acustici

Un segnale acustico avverte che il livello di carica della cella energetica è basso. Il segnale si ripete a intervalli di 20 minuti. A seconda dell'utilizzo degli apparecchi acustici, restano circa 1,5 ore di tempo per effettuare la ricarica prima che cessino di funzionare.



## Ricarica della batteria interna del caricatore



### NOTA

L'impiego di componenti non compatibili può provocare malfunzionamenti.

- ▶ Utilizzare esclusivamente l'alimentatore e l'adattatore specifico del Paese che sono forniti con il caricatore.

Assicurarsi che la spina elettrica sia conforme ai requisiti. Vedere "Requisiti per la spina elettrica" nella sezione "Informazioni di sicurezza per il caricatore".

- ▶ Collegare l'estremità USB-C del cavo di alimentazione USB alla porta USB del caricatore ①.
- ▶ Collegare l'altra estremità del cavo di alimentazione USB a una presa elettrica a norma ②.



La batteria interna inizia il ciclo di carica. Quando si inseriscono gli apparecchi acustici, anche questi iniziano a caricarsi. Lo stato di carica del caricatore è indicato in modo permanente.

## Caricare la batteria interna con la ricarica wireless



- Posizionare il caricatore su una postazione del trasmettitore wireless. Dopo alcuni secondi la batteria interna inizierà la ricarica, come indicato dal LED verde pulsante del caricatore.

Quando gli apparecchi acustici sono inseriti, iniziano a loro volta la ricarica come indicato dal LED verde pulsante degli strumenti acustici. Se il LED è spento,

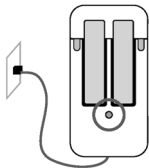
riallineare il caricatore al centro della postazione del trasmettitore.

Lo stato di carica del caricatore viene visualizzato fino a carica completa. Dopo di che, i LED vengono spenti per motivi di risparmio energetico.

### Stato di carica del caricatore

Il **LED frontale** indica lo stato di carica del caricatore e della sua batteria interna.

Mentre la batteria è in carica, lo stato di carica viene indicato come segue:



## **Descrizione dello stato del LED**

---

Verde pulsante

La batteria interna è in carica.

---

Verde

Il caricatore è completamente carico.

---

Il LED è spento (ricarica wireless)

Il caricatore è completamente carico.

---

Arancione pulsante

Fase di raffreddamento. La ricarica riprende non appena il dispositivo si sarà raffreddato. Fare riferimento alla sezione "Risoluzione dei problemi".

---

## **Descrizione dello stato del LED**

---

Rosso lampeggiante

Errore del caricatore. Fare riferimento alla sezione "Risoluzione dei problemi".

---

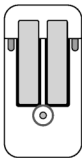
Per un riepilogo delle informazioni relative allo stato di carica degli apparecchi acustici, vedere la sezione "Ricarica degli apparecchi acustici".

## Verifica della capacità della batteria del caricatore

Per controllare se la batteria interna del caricatore è in grado di ricaricare completamente gli apparecchi acustici durante i vostri spostamenti:

- ▶ Disconnettere il caricatore dalla presa elettrica.
- ▶ Premere brevemente il pulsante.

Il **LED frontale** indica lo stato della batteria interna del caricatore 7 secondi.



## Descrizione dello stato del LED

---

Verde

La batteria interna è in grado di ricaricare completamente due apparecchi acustici.

---

Arancione

La batteria interna **non** è in grado di ricaricare completamente due apparecchi acustici.

---

Luce arancione lampeggiante

Batteria del caricatore interno esaurita. Non è possibile ricaricare gli apparecchi acustici.

---



Se il LED di stato non si illumina quando si preme il pulsante, controllare quanto segue:

- Il caricatore è spento. Tenere premuto il pulsante per 5 secondi per accendere il caricatore.
- La batteria interna del caricatore è troppo scarica per poter indicare lo stato. Collegare il caricatore a una presa elettrica, attendere alcuni minuti e riprovare.



La batteria interna ha una capacità di 400 mAh.

## Domande frequenti

In caso di dubbio su come ricaricare al meglio gli apparecchi acustici, leggere le domande e le risposte seguenti.  
Rivolgersi all'audioprotesista per ulteriori informazioni.



### **Perché gli apparecchi acustici non si accendono quando li tolgo dal caricatore?**

Controllare quanto segue:

- Il caricatore è spento. Tenere premuto il pulsante per 5 secondi per accendere il caricatore. Vedere la sezione "Accensione o spegnimento del caricatore".
- La batteria interna del caricatore è troppo scarica. Collegare il caricatore a una presa elettrica.

Estrarre ora gli apparecchi acustici dal caricatore.



### **Come posso spegnere gli apparecchi acustici senza caricarli?**

- ▶ inserire gli apparecchi acustici nel caricatore. Accertarsi che siano inseriti correttamente (LED di stato accesi). Gli apparecchi acustici si spengono automaticamente e inizia la ricarica.
- ▶ Disconnettere il caricatore dalla presa elettrica.
- ▶ Tenere premuto il pulsante per 5 secondi per spegnere il caricatore. Il processo di ricarica si interrompe.



### **A cosa si deve prestare attenzione durante la ricarica?**

Gli apparecchi acustici e il caricatore vanno tenuti puliti

e asciutti. Rispettare le condizioni di funzionamento descritte nella sezione "Condizioni di funzionamento, trasporto e stoccaggio". Evitare di effettuare la ricarica a temperature elevate, perché ciò potrebbe accorciare il ciclo di vita e la capacità della cella energetica.

Se si utilizza il caricatore in un ambiente molto caldo, potrebbe cessare di funzionare quando la temperatura del caricatore o degli apparecchi acustici supera i 42 °C (107 °F). Il LED dell'apparecchio acustico e/o il LED del caricabatterie pulsa in arancione durante la fase di raffreddamento. La ricarica riprende automaticamente non appena il dispositivo si è raffreddato. Non toccare gli apparecchi acustici mentre i LED frontali lampeggiano in verde, perché potrebbero essere molto caldi.

# Manutenzione e cura

## Pulizia



### NOTA

Rischio di lesioni causate da scossa elettrica!

- ▶ Se è richiesta una pulizia, scollegare il caricatore dall'alimentazione.
  
- ▶ Pulire il caricatore con un tessuto morbido e asciutto.
- ▶ Non utilizzare mai acqua corrente e non immergere il caricatore in acqua.
- ▶ Non sterilizzare o disinfettare il caricatore.

## **Manutenzione professionale**

L'audioprotesista può effettuare un ciclo di pulizia e manutenzione professionale.

Chiedere all'audioprotesista un consiglio personalizzato riguardo alla frequenza della manutenzione.

# Importanti informazioni sulla sicurezza

## Informazioni di sicurezza sulle batterie ricaricabili agli ioni di litio



### AVVERTENZA

Il dispositivo incorpora in permanenza una batteria ricaricabile agli ioni di litio. L'utilizzo improprio del dispositivo può provocare l'esplosione della batteria ricaricabile agli ioni di litio.

Rischio di lesioni, incendio o esplosione!

- ▶ Rispettare le istruzioni di sicurezza per le batterie ricaricabili agli ioni di liti riportate in questa sezione.



## **AVVERTENZA**

Pericolo di scossa elettrica!

- ▶ Collegare il caricatore solo a una sorgente di alimentazione USB conforme a IEC 60950-1 e/o IEC 62368-1.





## AVVERTENZA

- ▶ Rispettare le condizioni di funzionamento.
- ▶ Proteggere particolarmente il dispositivo dalle temperature elevate (ad es. fuoco, forni a microonde, forni a induzione o altri forti campi induttivi) e dalla luce solare.
- ▶ Ricaricare gli apparecchi acustici solo con un caricatore approvato. Contattare l'audioprotesista per chiedere assistenza.
- ▶ Non smontare il dispositivo.
- ▶ Non usare il dispositivo in atmosfere esplosive.

- ▶ Non impiegare dispositivi deformati o chiaramente danneggiati.
- ▶ Non utilizzare l'apparecchio se le sue prestazioni risultano sensibilmente ridotte dopo la carica.  
Restituire il dispositivo all'audioprotesista.
- ▶ Non gettare il dispositivo nell'acqua o nel fuoco.



## AVVERTENZA

- ▶ Le riparazioni e sostituzioni devono essere affidate a un professionista. Pertanto:
- ▶ Non riparare o sostituire da soli la batteria ricaricabile agli ioni di litio.
- ▶ Nel caso improbabile in cui una batteria ricaricabile agli ioni di litio dovesse incendiarsi o esplodere, allontanare tutti i materiali infiammabili.

In ciascuno di questi casi, restituire l'apparecchio all'audioprotesista.

## Informazioni di sicurezza per il caricatore

### Sicurezza delle persone per il caricatore



#### **AVVERTENZA**

Pericolo di scossa elettrica!

- ▶ Non utilizzare dispositivi chiaramente danneggiati e restituirli al punto vendita.



#### **AVVERTENZA**

Rischio di lesione!

- ▶ Non utilizzare dispositivi chiaramente danneggiati e restituirli al punto vendita.



## **AVVERTENZA**

Tenere presente che qualsiasi modifica non autorizzata del prodotto può causare danni allo stesso o lesioni alle persone.

- ▶ Utilizzare esclusivamente componenti e accessori approvati. Contattare l'audioprotesista per chiedere assistenza.



## **AVVERTENZA**

Rischio di esplosione!

- ▶ Non utilizzare il dispositivo in presenza di atmosfere esplosive (ad esempio, in zone minerarie).



## **AVVERTENZA**

Rischio di ustione!

- ▶ Non inserire altri oggetti nel caricatore a parte gli apparecchi acustici.



## **AVVERTENZA**

Rischio di soffocamento!

Il dispositivo contiene delle parti di piccole dimensioni che possono essere ingoiate accidentalmente.

- ▶ Tenere lontano da bambini o persone mentalmente disabili gli apparecchi acustici, le pile e gli accessori.
- ▶ Se questi parti venissero inghiottite, contattare immediatamente un medico o il pronto soccorso.



## AVVERTENZA

I caricatori possono interferire con gli strumenti di misura e i dispositivi elettronici.

- ▶ Negli ospedali: Il caricatore è conforme alle norme CISPR 35 e CISPR 32. L'uso del caricatore in ambiente ospedaliero dovrebbe pertanto essere ammesso. Il caricatore potrebbe tuttavia creare interferenze con apparecchiature particolarmente sensibili. In questi casi occorre adottare le opportune misure preventive (aumentare la distanza dai dispositivi sensibili o scollegare il caricatore dalla rete elettrica).



## **AVVERTENZA**

Interferenza con altri dispositivi impiantati

- ▶ Questo dispositivo può essere utilizzato con tutti gli impianti elettronici conformi allo standard ANSI/AAMI/ISO 14117:2012 Compatibilità elettromagnetica per gli impianti umani.
- ▶ Se l'impianto non fosse conforme allo standard ANSI/AAMI/ISO 14117:2012 consultare il produttore dell'impianto per informazioni sui rischi di interferenze.



## Sicurezza del prodotto per il caricatore



### **NOTA**

- ▶ Proteggere il dispositivo dalle temperature elevate.  
Non conservarlo alla diretta luce del sole.



### **NOTA**

- ▶ Proteggere i dispositivi da eccessiva umidità.



### **NOTA**

- ▶ Non asciugare gli apparecchi acustici in un forno a microonde.



## **NOTA**

Non fare cadere. I componenti interni potrebbero danneggiarsi.

## **Requisiti della spina elettrica**

Usare una spina elettrica con una tensione di uscita di 5 V e una corrente minima di uscita di 500 mA.



## **AVVERTENZA**

Pericolo di scossa elettrica!

- ▶ Collegare il caricatore solo a una sorgente di alimentazione USB conforme a IEC 60950-1 e/o IEC 62368-1.

# Ulteriori informazioni

## Condizioni di funzionamento, trasporto e conservazione

<b>Condizioni di funzionamento</b>	<b>Carica USB</b>	<b>Ricarica wireless</b>
Temperatura	10-35 °C 50-95 °F	10-30 °C 50-86 °F
Umidità relativa	20-75%	20-75%
Pressione atmosferica	1050-1060 hPa	1050-1060 hPa

Durante periodi prolungati di trasporto e stoccaggio, rispettare le seguenti condizioni:

	<b>Conservazione</b>	<b>Trasporto</b>
Temperatura	10-40 °C 50-104 °F	-20-60 °C -4-140 °F
Umidità relativa	10-80%	5-90%
Pressione atmosferica	1050-1060 hPa	1050-1060 hPa



### **AVVERTENZA**

Rischio di lesione, incendio o esplosione durante la spedizione.

- ▶ Spedire le celle energetiche, gli apparecchi acustici e/o il caricatore nel rispetto della regolamentazione locale.

## Dati tecnici dell'alimentatore

Tensione in ingresso:	100-240 V CA
Corrente in ingresso:	0,15-0,3 A
Frequenza di ingresso:	50-60 Hz
Tensione di uscita:	5 V CC
Corrente di uscita:	1 A

## Informazioni di smaltimento



### NOTA

- ▶ Riciclare i dispositivi e le confezioni in base alle regolamentazioni nazionali.



## **NOTA**

- ▶ Per evitare inquinamento ambientale, non gettare i dispositivi in un cassonetto delle immondizie.
- ▶ Riciclare o smaltire i dispositivi rispettando la regolamentazione locale vigente.

## **Spiegazione dei simboli utilizzati**

### **Simboli utilizzati in questo documento**

---



Indica una situazione che potrebbe causare lesioni lievi, moderate o gravi.

---



Indica possibili danni materiali.

---

## Simboli utilizzati in questo documento

---



Avvisi e suggerimenti su come gestire al meglio il dispositivo.

---



Domanda frequente.

---



Marchio di conformità CE. Attesta la conformità a determinate Direttive Europee; vedere la sezione "Informazioni di conformità".

---



Indica il produttore legale del dispositivo.

---

## Simboli presenti sul dispositivo o sulla confezione

---



Marchio di conformità EMC e radiocomunicazioni per l'Australia; fare riferimento alla sezione "Informazioni di conformità".

---



Non smaltire il dispositivo con i normali rifiuti domestici. Per maggiori informazioni, vedere la sezione "Informazioni di smaltimento".

---



L'imballaggio può essere riciclato.

---



Leggere e seguire le indicazioni contenute nelle Istruzioni d'uso.

---



## Simboli presenti sul dispositivo o sulla confezione

---



Mantenere all'asciutto durante il trasporto.

---



Temperatura durante il trasporto. Per maggiori informazioni, leggere la sezione "Condizioni di funzionamento, trasporto e stoccaggio".

---



Umidità relativa durante il trasporto. Per maggiori informazioni, leggere la sezione "Condizioni di funzionamento, trasporto e stoccaggio".

---



Pressione atmosferica durante il trasporto. Per maggiori informazioni, leggere la sezione "Condizioni di funzionamento, trasporto e stoccaggio".

---

## Simboli presenti sul dispositivo o sulla confezione

---



Dispositivo medico.

---



Compatibile con caricatori wireless certificati Qi.\*

---



Tecnologia Bluetooth® Low Energy.

---

\* Il logo Qi è un marchio di Wireless Power Consortium.

# Risoluzione dei problemi per il caricatore

## Problema e soluzioni possibili

---

Nessun LED acceso.

---

- Controllare che l'alimentazione elettrica sia ben collegata.
-

## **Problema e soluzioni possibili**

---

I LED pulsano in arancione.

---

Il caricatore ha raggiunto la soglia di temperatura ed è in fase di raffreddamento. La ricarica riprenderà dopo il raffreddamento (circa 15 minuti).

- Non toccare gli apparecchi acustici mentre i LED lampeggiano in arancione. Gli apparecchi acustici potrebbero essere caldi.
  - Nel caso in cui il caricatore entri più volte nella fase di raffreddamento durante la ricarica, assicurarsi di posizionare il caricatore in un ambiente conforme alle condizioni operative consigliate.
-

## **Problema e soluzioni possibili**

---

Il LED del caricatore lampeggia in rosso.

---

Si è verificato un problema con il caricatore.

- Estrarre gli apparecchi acustici dal caricatore e scollegare quest'ultimo dalla presa elettrica.
- Ricollegare il caricatore alla presa elettrica e reinserire gli apparecchi acustici nei connettori di carica.

Se i LED lampeggiano ancora in rosso:

- Estrarre gli apparecchi acustici dal caricatore e scollegare quest'ultimo dalla presa elettrica.
  - Contattare l'audioprotesista per chiedere assistenza.
-

## **Problema e soluzioni possibili**

---

Il LED dell'apparecchio acustico lampeggia in rosso.

---

Si è verificato un problema con l'apparecchio acustico.

- Estrarre il relativo apparecchio acustico dal caricatore e scollegare quest'ultimo dalla presa elettrica.
  - Contattare l'audioprotesista per chiedere assistenza.
- 

Consultare l'audioprotesista in caso di ulteriori problemi.

# Informazioni importanti

## Informazioni di conformità per il caricatore

Il marchio CE attesta la conformità con le seguenti direttive e regolamenti europei:

- 2017/745 sui dispositivi medicali
- 2014/53/EU relativa alle apparecchiature radio
- 2011/65/EU sulla restrizione dell'uso di sostanze pericolose

Il marchio CE attesta la conformità con alcune direttive e norme europee. Il testo completo della dichiarazione di conformità è disponibile all'indirizzo [www.wsaud.com/signia](http://www.wsaud.com/signia).

Questo dispositivo è conforme a EN 55011:2016/A1:2017 Gruppo 1 Classe B.

Questo dispositivo è conforme alla parte 18 delle regole FCC e agli standard CAN RSS-216/CNR-216.

Il funzionamento è soggetto alle seguenti condizioni:

- Questo dispositivo non deve provocare interferenze nocive,
- questo dispositivo deve accettare qualsiasi interferenza ricevuta, incluse le interferenze che potrebbero causare un funzionamento indesiderato e
- l'utente deve mantenere una distanza minima di 20 cm durante il processo di carica.



## **Informazioni specifiche del Paese**







**Produttore legale**

WSAUD A/S

Nymøllevej 6

3540 Lyngø

Danimarca

Document No. 04759-99T01-7200 IT

Order/Item No. 210 144 70

Master Rev02, 08.2021

© 10.2021, WSAUD A/S. All rights reserved



**[www.signia.net](http://www.signia.net)**