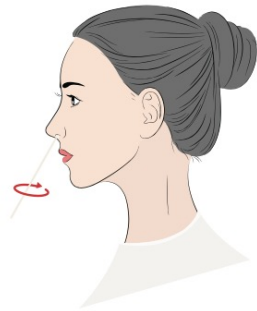


Coronavirus (2019-nCoV)- Test antigenico rapido- Istruzioni per l'uso

REF

HGCG134S0101 (1T/Kit)
HGCG134S0105 (5T/Kit)
HGCG134S0120 (20T/Kit)
HGCG134S0140 (40T/Kit)

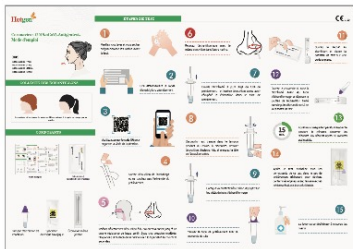


SPECIMEN COLLECTION



I bambini e I minorenni devono essere assistiti
nell' esecuzione del test.

COMPONENTS



Istruzioni per l'uso



Casrd per test dell'
antigene SARS-CoV-2



Provetta di estrazione
del campione con
soluzione buffer



Sacchetto per rifiuti
a rischio biologico



Tampone
sterile monouso

PROCEDIMENTO

1

Lavarsi ed asciugarsi
accuratamente le mani prima di
eseguire il test.



2

Leggere attentamente le
istruzioni d'uso prima di
eseguire il test.

3

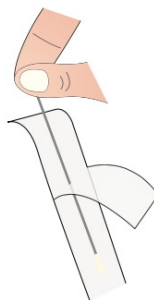


Scansionare il QR code per
visionare il video tutorial con la
procedura del test.

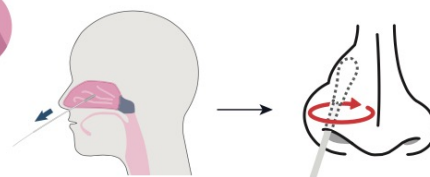


4

Estrarre il tampone dalla
confezione cercando di non
toccare con le mani la punta
ovattata.



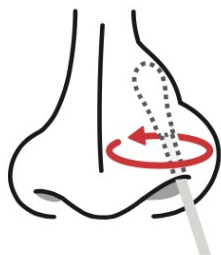
5



Inserire delicatamente il tampone per 1.5 cm nella narice finché non si avverte una resistenza. Con una moderata pressione, ruotare il tampone 4-6 volte nella narice per almeno 15 secondi.

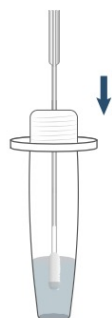
6

Ripetere la procedura con lo stesso tampone anche nell'altra narice.



11

Aprire la confezione e posizionare la card reattiva su una superficie piana.

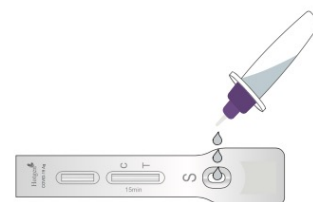


7

Dopo il campionamento, rimuovere il tappo viola della provetta ed immergervi il tampone.

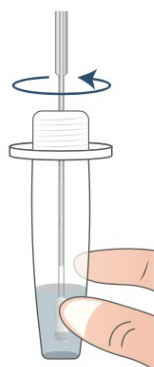
12

Togliere il tappo trasparente e aggiungere 4 gocce del composto nel pozzetto (S) della card reattiva.



8

Tenere il tampone immerso nella soluzione buffer per almeno 15 secondi, rotandolo diverse volte e premendo la punta ovattata verso il fondo della provetta per almeno 3 volte.



13

Leggere i risultati dopo 15 minuti. I risultati letti dopo 30 minuti non sono più validi.



14

Dopo aver eseguito il test, sigillare tutte le componenti utilizzate nell'apposito sacchetto per i rifiuti biologici. Non riutilizzare.



9

Prima di estrarre il tampone dalla provetta, strizzarne la punta, schiacciando più volte la provetta flessibile dall'esterno con le dita.

10

Chiudere la provetta con l'apposito tappo viola.



15

Lavare o disinfettare nuovamente le mani.