

## Pegamento de juntas Fermacell

### Para paneles de fibra yeso Fermacell y paneles Powerpanel H20

#### Recomendado para profesionales

##### Producto

El pegamento para juntas Fermacell es un pegamento monocomponente para profesionales a base de un poliuretano que reticula con la humedad. Durante el endurecimiento la cola espumea ligeramente.

##### Empleo

Para la unión a testa de las placas Fermacell y Powerpanel H20 para paredes y techos. No se puede emplear para el relleno o pegado posterior de juntas.

##### Propiedades

- bajo en emisiones y contaminantes (certificado por el Eco- Institut Colonia)
- Libre de silicona y suavizantes
- Fácil aplicación
  - Pega y rellena juntas a la vez
  - Aplicación optimizada para paramentos verticales y horizontales
- Punta del cartucho especial que garantiza una dosificación y posición correcta de la cola
- Alta resistencia de las juntas
  - No aparecen fisuras en las juntas si se aplica correctamente
  - Resistencia elevada de los paneles, incluso en juntas horizontales sin refuerzo

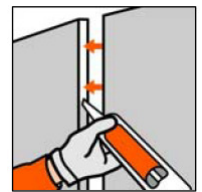
##### Aplicación

La cola para juntas Fermacell se aplica a través de la punta especial en el centro del canto de la placa colocada. En los 10 minutos siguientes a la aplicación se junta a testa la siguiente placa. El espesor máximo de la junta no debe superar 1mm. Con una temperatura entre 15° y 25° la cola tarda entre 18 y 36 horas en secarse. Después debe retirarse el exceso de la cola, por ejemplo con el Raspador de Cola Fermacell o una espátula.

Finalmente la junta y los elementos de fijación deben ser recubiertos con masillas Fermacell en función de la calidad de acabado deseado. La temperatura de la cola debe ser >10°, la temperatura de ambiente >5°.

Recordamos que es necesario tener en cuenta las indicaciones de las demás guías de aplicación Fermacell. Para mayor información pueden consultar [www.fermacell.es](http://www.fermacell.es).

La punta especial se apreta contra el canto de la placa y garantiza una dosificación exacta de la cola para placas de 10 y 12,5mm de espesor. Para placas de 15 y 18mm es necesario realizar un corte en la punta, aumentando de esta forma la cantidad de cola que se aplica.



#### Valores característicos

Consumo	+/- 20 ml/metro (d=10/12,5mm)
Temperatura soporte y ambiente	> 5°
Temperatura cola	10° - 35°
Tiempo de endurecimiento	18-36 horas a 15° - 25°
Almacenaje	12 meses, en lugar fresco / seco/ sin heladas*
Consistencia	Pastosa
Color	beige

\* El producto puede estar expuesto a heladas puntuales y de duración corta durante el transporte o almacenaje sin perder sus cualidades

## Pegamento de juntas Fermacell

### Datos comerciales

	Cartucho	Saco
Referencia	79023	
Contenido / unidad	310ml / 475g	580ml / 890g
Unidades / Cartón	25 Cartuchos	20 Sacos
Unidades / Palet	48 Cartones	33 Cartones
Peso / Palet	+/- 740 kg	+/- 645 kg

### Otras indicaciones

Se deben tomar las precauciones habituales en el empleo de materiales químicos en la construcción.

#### Indicaciones de seguridad

Usar guantes de protección en la aplicación. Hay que evitar el contacto de la cola Fermacell no endurecida con los ojos, piel, herramientas y ropa. En el caso de ensuciarse la piel con cola, lavar inmediatamente con agua y jabón. Herramientas ensuciadas deben ser lavadas inmediatamente con un disolvente universal. Cola endurecida solo podrá ser eliminada con medios mecánicos.

Nocivo: No debe estar al alcance de niños y menores. Para mayor información consultar la ficha de seguridad.

Nuestras recomendaciones se basan en numerosos ensayos y experiencia práctica. No sustituyen normas, reglamentaciones o autorizaciones. Debido a la multitud de parámetros que influyen en la aplicación y el uso recomendamos siempre realizar una prueba de aplicación y uso. Las indicaciones dadas no dan derecho a reclamación.

Las garantías están especificadas en las nuestras condiciones generales de venta vigentes.

Fermacell Spain S.L.U.  
Barrio La Estación s/n  
39719 Orejo - Cantabria, España  
Tel.: 942 522968  
www.fermacell.es