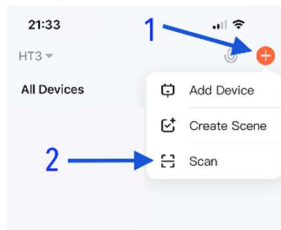




Takk fyrir að kaupa 4G Myndavél frá Bláberg.is

Mikilvægar upplýsingar varðandi uppsetningu:

1. Sækið Tuya Smart appið og búið til aðgang.
2. Við mælum með að nota SIM kortið sem fylgir vélinni til að setja upp vélina. Kortið kemur með 1000kr inneign.
3. Slökkið á WiFi í símanum ykkar – WiFi getur valdið tengiörðuleikum við uppsetningu.
4. Kveikið á myndavélinni og hinkrið í 30 sekúndur.
5. Veljið svo “Add device” og svo “Scan” og skannið QR kóðann á myndavélinni með símanum ykkar og fylgið uppsetningarferlinu. Sjá mynd að neðan.



Að lokum: Til að skoða stöðu á inneign SIM kortinu þarf að skrá símanúmerið á kennitölu. Það er gert með því að senda tölvupóst á radgjof@siminn.is með kennitölnunni þinni og símanúmeri kortsins. Ef þú kýst að notast við áskriftarleið þá er 1GB á mánuði vanalega nóg til að skoða efni vikulega.

Frekari leiðbeiningar má einnig finna í hinum upplýsinga bæklingnum sem fylgir í kassanum. Ekki hika við að hafa samband ef spurningar vakna, til dæmis á netspjallinu á heimasíðunni okkar.