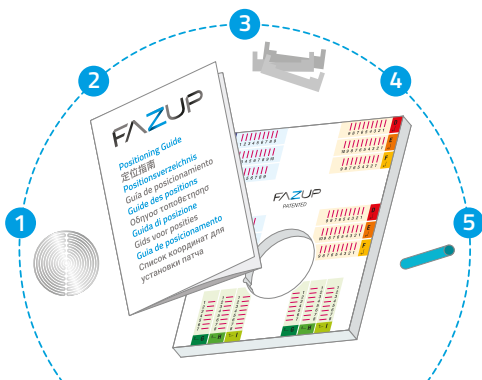


FAZUP

Manuale

Istruzioni per incollare l'antenna **FAZUP** sul retro del tuo smartphone.

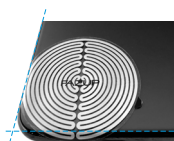


1. Patch FAZUP
2. Guida alle posizioni
3. 3 guide metalliche
4. Strumento di posizionamento in plastica
5. Strumento antiadesivo

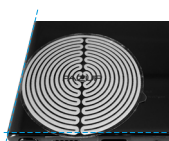
Visita www.fazup.com/pose per vedere il video relativo all'installazione

Alcuni esempi di posizioni per FAZUP

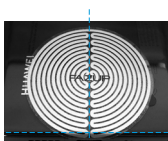
La patch FAZUP viene posizionata in modo diverso a seconda del modello di cellulare. Può essere centrata, decentrata o anche seguire la curvatura del cellulare.



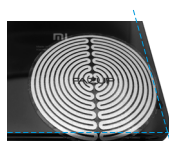
iPhone 11 Pro



Samsung Note 10



Huawei P30 Pro



Xiaomi Mi 9

UTILIZZA UNA COVER PROTETTIVA PER PROTEGGERE L'ANTENNA FAZUP DALL'USURA



SCONSIGLIATO

*Cover che non copre i bordi dello smartphone. **Non protegge l'estremità della patch** nella curvatura.*



CONSIGLIATO

*Cover che copre i bordi dello smartphone. **Protegge l'estremità della patch** nella curvatura.*

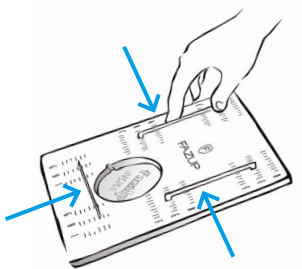
Come trovare il codice del modello del tuo cellulare

- > Cerca nel menu «Impostazioni» del tuo cellulare.
- > Riavvia il cellulare, in alcuni marchi nella schermata principale appare il codice del modello del cellulare (ad esempio Samsung).

Fase 1

Prendi:

- > 3 guide metalliche
- > Strumento di posizionamento in plastica
- > La guida alle posizioni

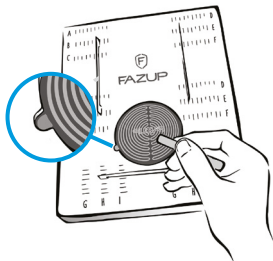
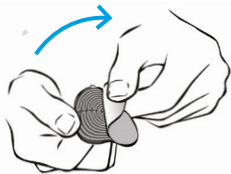


Inserisci le 3 guide metalliche nelle fessure del posizionario in base alle coordinate specifiche per il tuo modello di cellulare (vedi le coordinate sulla guida alle posizioni).

Fase 2

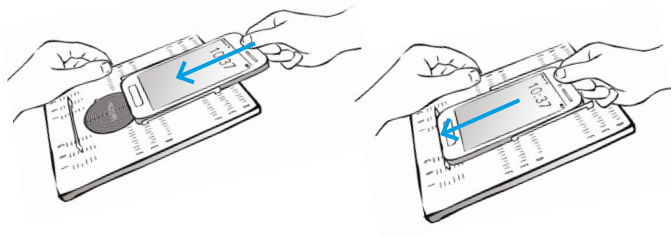
Rimuovi la pellicola adesiva di Fazup.

Inserisci quindi l'adesivo nell'alloggiamento trasparente del posizionario (lato adesivo rivolto verso di te, con l'aiuto dello strumento antiadesivo, se necessario. La linguetta della patch viene posizionata nella linguetta dello strumento di posizionamento. Se l'alloggiamento trasparente non è inserito nello strumento di posizionamento, questo deve essere inserito dal basso).



Fase 3

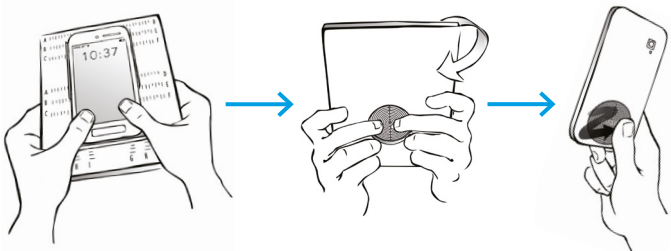
Pulisci il lato posteriore e il bordo inferiore del tuo cellulare e successivamente **inseriscilo nel posizionatore** fino a toccare la guida di metallo (con lo schermo del cellulare rivolto verso di te).



Fase 4

Prendi in mano il tutto e **applica una pressione uniforme** sotto l'alloggiamento della patch.

Completa l'applicazione della patch utilizzando il tuo dito (partendo dal centro e andando verso l'esterno per eliminare le bolle d'aria, insistendo per bene sui bordi del cellulare).



IMPORTANTE: per proteggere Fazup, utilizza una cover protettiva.

Garanzia

- > **FAZUP è garantito contro i difetti di fabbricazione:** accertati che il circuito non abbia difetti prima di collegare Fazup (interruzione anomala del circuito o traccia mancante). In questo caso, contatta il servizio clienti Fazup.
- > **Fazup è garantito per una durata illimitata** sul tuo cellulare, se utilizzi una cover protettiva che copre completamente la patch.
- > **I prodotti Fazup sono fabbricati in Francia e sono totalmente passivi** (zero emissioni). Non contengono sostanze pericolose ai sensi della Direttiva RoHS 2011/65/EU, sia nei materiali utilizzati che nei processi produttivi.

Cosa non fare

- > **Non tagliare il circuito** o potresti alterare permanentemente il funzionamento del prodotto.
- > **Non posizionare Fazup senza l'aiuto del posizionatore preconfigurato per il tuo modello di cellulare.**
- > **Non applicare Fazup su un cellulare non compatibile.**
- > **L'efficacia di Fazup non è garantita in caso di utilizzo con accessori non compatibili** (Cover in metallo il cui uso è peraltro sconsigliato dai produttori dei telefoni - Si prega di leggere le istruzioni sul tuo cellulare) o in caso di associazione con altri dispositivi anti-onde (cover, custodie, patch, pietre...).

> **Per Fazup non è stata prevista la possibilità di riposizionamento**, si attacca molto bene e deve resistere a lungo sul cellulare. Il fatto di scollare Fazup «rompe» la struttura dell'inchiostro conduttivo che compone l'antenna, la sua efficacia può pertanto essere alterata o inesistente.

Suggerimento utile

Per un funzionamento ottimale del tuo cellulare o quando noti rallentamenti, applicazioni che presentano problemi, problemi di connessione... ricorda di eseguire regolarmente un riavvio forzato del telefono.

Importante:

Hard reboot, cerca in internet come effettuare la manipolazione del tuo modello di cellulare, questa operazione non cancella alcun dato e non va confusa con un ripristino (reset) del telefono.

www.fazup.com | www.fazup.it

*FAZUP è fatto in Francia e assemblato in ESAT
da lavoratori con disabilità*

TECNOLOGIA FRANCESE BREVETTATA

FAZUP È UN MARCHIO REGISTRATO, TUTTI I DIRITTI RISERVATI

Fazup è un prodotto di Fazup Sàrl : Rue des Moulins 13 - 2800 Delémont, Svizzera