

HYTECON



EL FUTURO DEL AQUA

# HYPRO WATER

## EL SISTEMA DE FILTRACIÓN DE AGUA MÁS INNOVADOR Y SOSTENIBLE DEL MUNDO

Ahora es más importante que nunca que todos contribuyamos a preservar nuestro planeta y el futuro de nuestros hijos. A todos nos preocupa la sostenibilidad y la protección del medio ambiente. El HYPRO WATER te permite utilizar y proteger de forma sostenible el recurso más importante: el agua.





## SALUDABLE Y SEGURO

Se ha demostrado que elimina las sustancias nocivas y el 99,99% de todos los virus y bacterias. Se conservan los minerales y oligoelementos vitales. Es perfecto para la producción de alimentos infantiles y para personas con un sistema inmunitario débil.

## ECONÓMICO

Un litro de agua del HYPRO WATER es considerablemente más barato que un litro de agua embotellada normal.



## SOSTENIBLE

100% libre de sustancias químicas. Sin mercurio. Sin aguas residuales. Sin botellas de plástico. A diferencia de la ósmosis inversa, con el HYPRO WATER no se producen aguas residuales durante el tratamiento.

## FÁCIL Y RÁPIDO

Instalación muy fácil, realizada por ti mismo. Sin mantenimiento, sólo hay que cambiar el filtro 3 veces al año.



## SABOR REFRESCANTE

Se ha demostrado que mejora el sabor y el olor del agua del grifo. El agua potable tratada se puede utilizar perfectamente para cocinar o lavar fruta y verdura, para el café o el té.

# CALIDAD DEL AGUA POTABLE

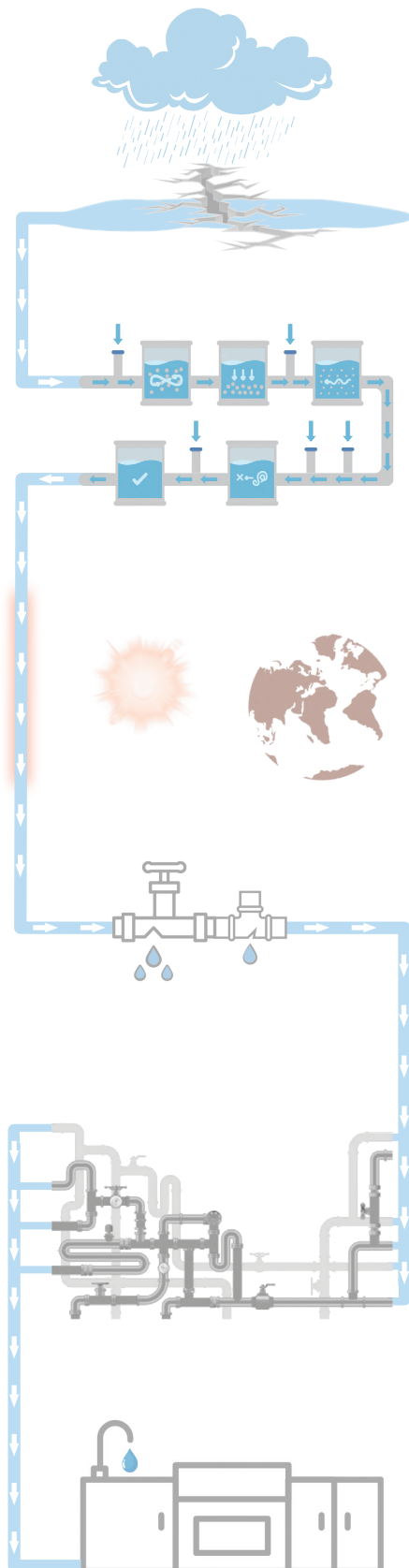
## Por qué deberías tratar el agua del grifo

Desgraciadamente, debido a la creciente contaminación ambiental y al aumento de la industrialización, así como al cambio climático, se están introduciendo en el agua del grifo nuevos contaminantes y virus, para los que actualmente no se realizan análisis. El agua que lleva más de cuatro horas en las tuberías ya no es fresca. El largo tiempo de permanencia en la tubería favorece una posible contaminación bacteriana y la transferencia de sustancias desde los grifos. Por eso, incluso la Agencia Federal de Medio Ambiente recomienda: Primero déjala circular. El agua para beber o cocinar debe circular siempre hasta que salga fría del grifo. Esto puede tardar hasta 30 segundos y es una práctica muy derrochadora.

Con HYPRO WATER, te garantizamos la eliminación segura del agua del grifo de contaminantes peligrosos como los siguientes.

- ✓ Bacterias, virus y parásitos
- ✓ Pesticidas
- ✓ Medicamentos
- ✓ Hormonas
- ✓ Plastificantes
- ✓ Metales pesados
- ✓ Contaminantes orgánicos
- ✓ Microplásticos
- ✓ Bacterias multirresistentes
- ✓ Olores y sabores

# Estos factores influyen en la calidad del agua del grifo



## INFLUENCIAS NATURALES

Las lluvias torrenciales o los periodos de sequía afectan a la calidad del agua cruda incluso antes de que sea tratada por el proveedor de agua. Los efectos son masivos e imprevisibles.

## CONTROLES INSUFICIENTES

Hay más de 100.000 sustancias químicas en el mercado de la UE. De ellas, entre 20.000 y 30.000 son relevantes para las aguas residuales. Sin embargo, sólo hay 50 contaminantes enumerados en la Ordenanza sobre el agua potable y cuyos valores límite se controlan.

## CALENTAMIENTO GLOBAL

El calentamiento global provoca un aumento de la temperatura de las tuberías. El agua se calienta en su camino desde el proveedor hasta la entrada de la casa.

## INFRAESTRUCTURA DEFECTUOSA

Las tuberías anticuadas y el clima adverso (lluvias torrenciales, inundaciones, terremotos) conducen a una infraestructura defectuosa. Tras el tratamiento de las obras hidráulicas, los contaminantes vuelven al agua.

## ESTANCAMIENTO Y CONTAMINACIÓN

La infrutilización del agua o la ventilación inadecuada de las tuberías pueden provocar estancamiento. Las tuberías anticuadas, los depósitos de agua, los calentadores de agua instantáneos y el calentamiento inadmisibles del circuito de agua fría también provocan la presencia de bacterias en el agua y, por tanto, daños directos para la salud.

## MATERIAL

Las tuberías viejas y muchos grifos de agua o multifunción liberan contaminantes como plomo o níquel en el agua.



# TECNOLOGÍA Y FUNCIONAMIENTO

## Combinación perfecta: filtración por carbón activado y desinfección UVCLED

### PASO 1: FILTRACIÓN POR CARBÓN ACTIVADO

El carbón activado que utilizamos en el tratamiento del agua potable se fabrica a partir de materiales vegetales (cáscara de coco) y se emplea en forma de monobloques sinterizados. Una propiedad especial del carbón activado es que, además de la filtración mecánica de partículas como los microplásticos, también tiene altas propiedades de adsorción. Esto permite filtrar del agua contaminantes como pesticidas, medicamentos, hormonas, metales pesados y compuestos orgánicos.



El filtro debe sustituirse cada 4 meses o 2.000 litros (aprox. 3 veces al año).



Estado del filtro nuevo



Estado del filtro después 4  
meses

## PASO 2: DESINFECCIÓN UVC LED

La longitud de onda especial de la luz LED UVC destruye el ADN de virus, bacterias y otros patógenos y los destruye en un 99,99%. No es necesario sustituir la unidad LED. Tiene una vida útil de más de 10.000 horas (unos 80 años) con un uso doméstico normal.

El tratamiento del agua mediante desinfección UVC sostenible es un proceso reconocido mundialmente y muy eficaz. Es la tecnología superior a todos los procesos químicos, especialmente en comparación con el uso de cloro en el agua.

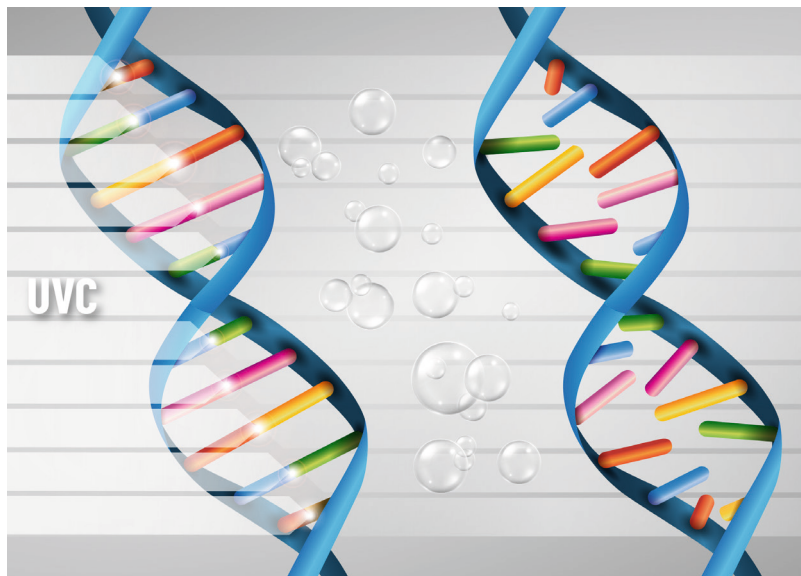
La base de la desinfección se fundamenta en procesos puramente físicos, que permiten un tratamiento sostenible de su agua sin el uso de productos químicos y el peligro de la formación de subproductos tóxicos.

La parte fundamental del proceso se basa en la inactivación del ADN/ARN de bacterias, virus y parásitos por la radiación UVC y tiene lugar en cuestión de segundos.

El HYPRO WATER utiliza la radiación UVC LED de forma máxima a través de la tecnología Dynamic Twist patentada en todo el mundo por HYTECON. Esto optimiza el flujo de la luz UV en el agua.

HYPRO WATER es el único dispositivo de tratamiento de agua para hogares que desinfecta con LED UVC y, a diferencia de los sistemas de tratamiento de agua convencionales, no utiliza mercurio.

El resultado es un efecto de desinfección superior que ha sido certificado por los institutos más importantes del mundo (véase p. 11).



# EN COMPARACIÓN

**4x**

MÁS CERTIFICADOS

**4x**

MÁS FUNCIONES RELACIONADAS CON LA SALUD

**3x**

MAYOR CAPACIDAD DE FILTRADO

**4x**

MENOS COSTES DE FUNCIONAMIENTO

**520x**

MENOS RESIDUOS PLÁSTICOS

RENDIMIENTO DE DESINFECCIÓN ÚNICO E INIGUALABLE



HYPRO WATER

- NSF42
- NSF53
- NSF55
- NSF401

Mejora el olor y el sabor

Elimina metales pesados, atrazina, PFOA, cromo

Elimina residuos de medicamentos, herbicidas, pesticidas, productos químicos

Desinfección

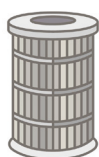
Caudal 2.000 litros

69,00€ por filtro = 35,50€ por 1.000 litros

Residuos de plástico por 1.000 litros: 0,0023 kg

Equivalente a unas 2 botellas de plástico de 0,5 litros

Eliminación del 99,99% de todos los virus y bacterias



NSF42

Mejora el olor y el sabor

Caudal 600 litros

69,99€ por filtro = 116,65€ por 1.000 litros

Residuos de plástico por 1.000 litros 1,23 kg

Equivalente a unas 50 botellas de plástico de 0,5 litros

Falta de desinfección posterior: Peligro por contaminación del filtro

FILTROS DISPONIBLES EN EL MERCADO

## HYPRO WATER

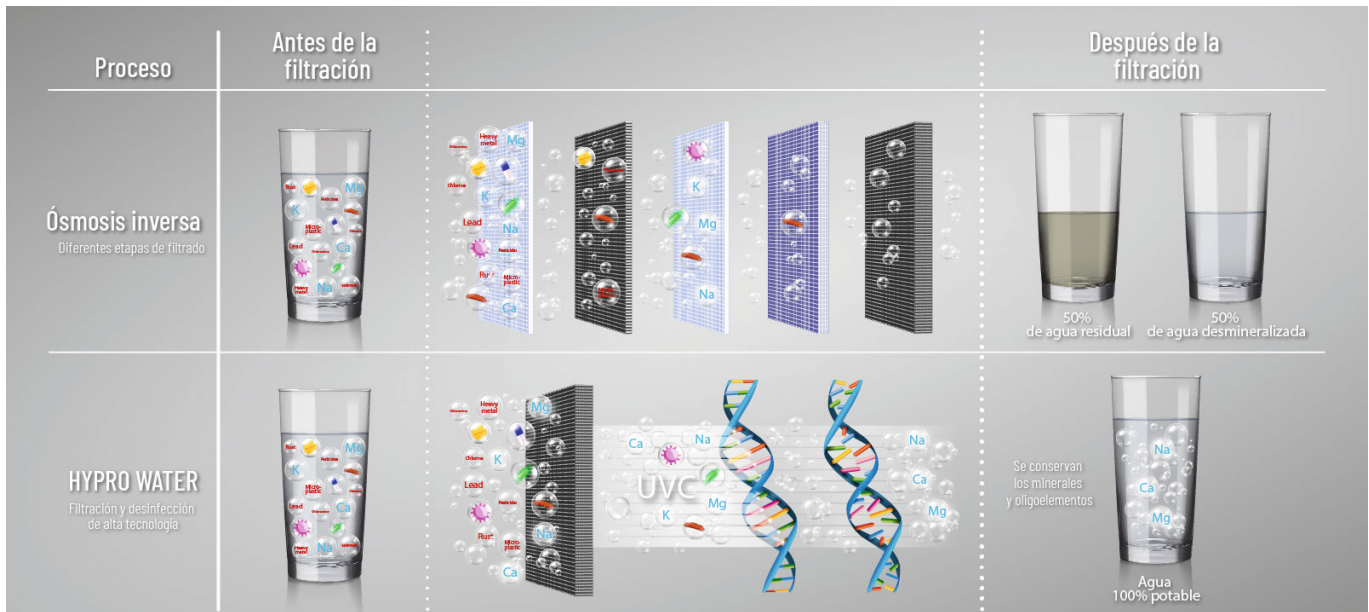
Mejor que otros filtros de agua

- **Más saludable**, se conservan los minerales importantes y no se utilizan aditivos químicos
- **Más sostenible**, ya que no se producen aguas residuales
- **Más seguro**, gracias a la desinfección UVC-LED posterior (sin mercurio)
- **Más eficaz**, con 3 litros de caudal por minuto
- **Práctico**, gracias a su tamaño compacto, fácil instalación y bajo mantenimiento





# HYPRO WATER VS ÓSMOSIS INVERSA



## ÓSMOSIS INVERSA

vs

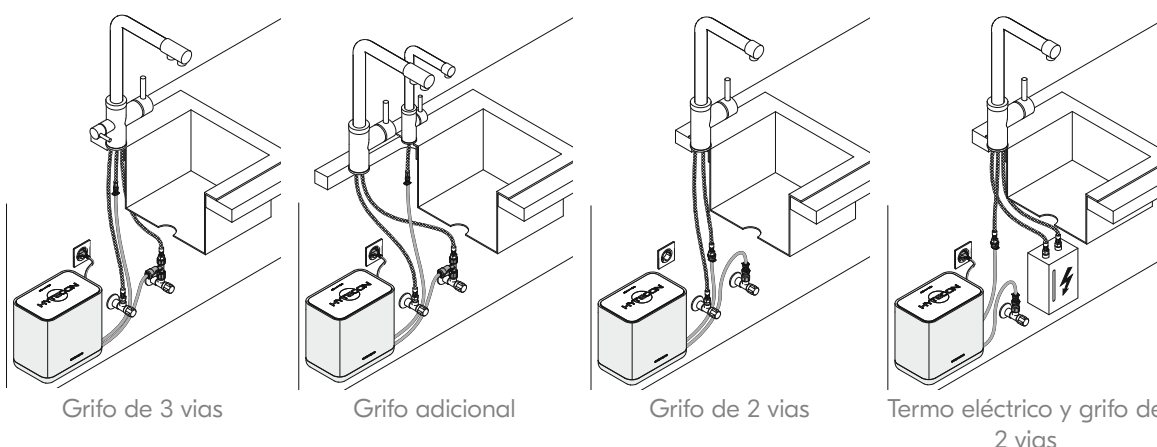
## HYPRO WATER

<b>Tecnología</b>	✗ Varias etapas de filtración	✓ Combinación de filtración de alta tecnología y desinfección LED UVC
<b>Aguas residuales</b>	✗ Generación de aguas residuales para las que se requiere una tubería independiente	✓ No se generan aguas residuales
<b>Minerales</b>	✗ Elimina minerales y oligoelementos importantes	✓ Conserva importantes minerales y oligoelementos
<b>Contaminación</b>	✗ Las posibles roturas de la membrana del filtro pueden provocar la germinación	✓ La desinfección UV está conectada aguas abajo del filtro, para que no puedan entrar gérmenes en el agua potable.
<b>Supervisión</b>	✗ La mayoría de las unidades no tienen un control adecuado de los filtros, por lo que no se obtiene ninguna información si el agua de la propia unidad se contamina	✓ Supervisión permanente del filtro y la unidad UV con la aplicación gratuita HYPRO WATER, notificación push de posibles mensajes de avería
<b>Prueba</b>	✗ El agua desmineralizada sabe insípida y afecta negativamente al sabor del té y el café	✓ El agua del HYPRO tiene un sabor fresco y puro y es perfecta para beber con gas o para preparar té y café
<b>Ácido</b>	✗ Ataques de agua por ósmosis Tuberías, válvulas y accesorios	✓ Sus electrodomésticos y tuberías permanecen intactos
<b>Esfuerzo</b>	✗ Por lo general, la instalación debe realizarse con la ayuda de un especialista, al igual que el mantenimiento periódico	✓ Puede realizar la instalación usted mismo. El mantenimiento se limita al cambio del filtro, que debe realizarse unas 3 veces al año
<b>Caudal</b>	✗ Caudal de agua típico 1 litro/minuto	✓ Caudal de agua 3 litros/minuto
<b>Espacio necesario</b>	✗ La mayoría son grandes instalaciones que ocupan mucho espacio	✓ Diseño compacto e inteligente que cabe encima o debajo de la encimera

# INSTALACIÓN Y MANTENIMIENTO

Instalado en un abrir y cerrar de ojos: El HYPRO WATER se adapta a cualquier grifo de agua estándar

Tú mismo puedes conectar el HYPRO WATER a la tubería de agua fría en cuestión de minutos. Te suministramos los accesorios para la instalación en cualquier grifo estándar. Para mayor comodidad higiénica, recomendamos la instalación con nuestro grifo de 3 vías. Por supuesto, también es posible combinar el HYPRO WATER con otros grifos multifunción, como Quooker®, Grohe Blue® o Blanco Unit®.



El filtro debe cambiarse unas 3 veces al año. Un LED parpadeante en el dispositivo y la app de HYPRO WATER te recuerdan que debes cambiar el filtro a tiempo. Puedes instalar y cambiar el filtro tú mismo, es decir, sin ayuda de un especialista.



Colocación sobre la encimera



Colocación bajo la encimera

# CERTIFICADOS Y PATENTES

## El HYPRO WATER: Patentado internacionalmente, certificado por institutos independientes

### National Sanitation Foundation

NSF es el líder mundial en certificación de productos para la seguridad alimentaria, con especial atención a los alimentos, el agua, el aire interior y el medio ambiente. NSF realiza pruebas de productos y análisis de materiales, así como inspecciones in situ sin previo aviso. Cada aspecto del desarrollo de un producto se evalúa minuciosamente antes de que reciba la certificación.

El HYPRO WATER es el único producto del mundo basado en la desinfección LED UVC que cumple todas las normas siguientes:



#### NSF/ANSI 42

Esta norma especifica los requisitos mínimos de los sistemas diseñados para reducir los contaminantes no relacionados con la salud, como el cloro, el olor y el sabor, la cloramina, las partículas, el hierro, el manganeso, el zinc y los sólidos disueltos.

#### NSF/ANSI 53

Esta norma especifica los requisitos mínimos de los sistemas diseñados para reducir más de 50 contaminantes relacionados con la salud, como la atrazina, el PFOA, el plomo y el cromo.

#### NSF/ANSI 55

Esta norma especifica los requisitos mínimos de los sistemas diseñados para reducir los virus y las bacterias mediante desinfección UV.

#### NSF/ANSI 401

Esta norma tiene en cuenta nuevos contaminantes no incluidos en las directrices anteriores, como medicamentos, hormonas, psicofármacos y pesticidas.



### Asociación de Inspección Técnica

TÜV Rheinland es una organización de inspección técnica activa en los ámbitos de la seguridad, la eficiencia y la calidad. TÜV Rheinland es el más orientado internacionalmente de los tres grupos TÜV que operan en Alemania.

### Centro Tecnológico del Agua

Basándose en sus amplias actividades de investigación y en su experiencia práctica, el TZW desarrolla soluciones y conceptos para todos los ámbitos del sector nacional e internacional del agua, desde la protección de los recursos hasta la extracción y el tratamiento, sin olvidar las instalaciones de extracción.

### Instituto de Higiene y Salud Pública

El Departamento de Higiene del Agua es un laboratorio homologado para el análisis microbiológico y químico del agua potable conforme a la Ordenanza de Agua Potable de 2001. El personal experimentado y cualificado y los modernos laboratorios microbiológicos y químicos del departamento garantizan una amplia gama de servicios analíticos.

### Declaración de conformidad CE

Al colocar el marcado CE en sus productos, HYTECON declara que se cumplen todos los requisitos legales para estos productos. El objetivo del marcado CE es documentar el cumplimiento de los requisitos básicos de seguridad de la normativa aplicable de la UE.

# GRIFO DE 3 VÍAS

## Complemento óptimo del HYPRO WATER



El grifo de 3 vías de HYTECON es un complemento óptimo para el HYPRO WATER , ya que dispone de una salida separada para el agua filtrada y desinfectada por el HYPRO WATER . Cómo funciona: La palanca situada a la derecha del grifo suministra agua fría y caliente sin filtrar ni desinfectar a través de un grifo mezclador, como antes. La palanca separada de la izquierda del grifo suministra agua potable perfectamente tratada, que también puede utilizar maravillosamente para cocinar o lavar frutas y verduras, para tu café o té.

# HYPRO WATER APP

## Siempre bien informado: Tu centro digital del agua

- ✓ Notificaciones push sobre el estado de la desinfección y del filtro de carbón activado.
- ✓ Acceso directo a la tienda online para volver a pedir el filtro a tiempo.
- ✓ Comprueba tu consumo de agua en tiempo real. Comprueba el caudal de agua en litros/minuto y el rendimiento de desinfección de los LED UVC.
- ✓ Gestiona varios dispositivos en una sola cuenta





# DETALLES TÉCNICOS

## Datos y cifras sobre tu HYPRO WATER



<b>Dimensiones</b>	Anchura 250 mm; Profundidad 161 mm; Altura 240 mm
<b>Tensión de alimentación</b>	110 - 240 VCA; 41 W; 50 - 60 Hz
<b>Consumo</b>	2-3 vatios; en uso: 42 vatios
<b>Caudal de agua</b>	3 litros/min
<b>Temperatura del agua</b>	mín. 5°C; máx. 30°C
<b>Temperatura ambiente</b>	mín. 5°C; máx. 35°C
<b>Presión de funcionamiento</b>	mín. 2 bar/ 200 kPa; máx. 6 bar/ 600 kPa
<b>Presión de prueba</b>	16,5 bar
<b>Rendimiento de desinfección</b>	Estándar industrial más alto (>400J/m <sup>2</sup> )
<b>Clase de protección</b>	IPx1
<b>Peso</b>	Peso en vacío 3,6 kg; peso con agua 4,5 kg
<b>WiFi</b>	WiFi 802.11 b/g/n
<b>Capacidad del filtro</b>	2000 litros
<b>Cambio de filtro</b>	cada 4 meses
<b>Seguridad</b>	Sistema Aquastop integrado Autodesinfección periódica



## Sobre Hytecon

HYTECON AG se fundó en Lucerna (Suiza) en 2015 con el objetivo de utilizar la innovadora tecnología LED UVC para la desinfección del agua. Hoy en día, HYTECON es el número 1 mundial en el tratamiento del agua mediante UVC LED y es sinónimo de productos excepcionales, tecnologías innovadoras y la máxima calidad. Cada uno de nuestros dispositivos, tanto en el ámbito del hardware como del software, debe medirse en función de este estándar.

En HYTECON, unimos toda la cadena de valor en nuestras sedes en cooperación con los departamentos de Marketing y Ventas. Esto comienza con la idea inicial y se extiende a través del diseño hasta el producto final, que está patentado internacionalmente, certificado de forma independiente, fabricado y producido exclusivamente en Alemania.

También participamos en varios comités y asociaciones con el objetivo de crear nuevas normas y estándares para el tratamiento del agua mediante LED UVC.

Nuestro trabajo conjunto se centra en armonizar las cuestiones de sostenibilidad, salud y protección del medio ambiente, política y empresa.

# CONTACTO

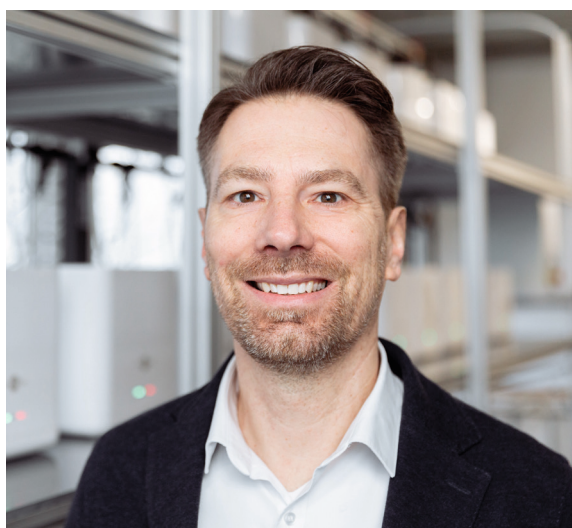


## CLIENTES PRIVADOS

¿Tienes alguna pregunta o comentario sobre nuestros productos o nuestra empresa? Nuestro equipo espera tu mensaje o llamada y responderá a tu consulta lo antes posible.

Puedes ponerte en contacto con nosotros por correo electrónico o por teléfono en

**info@hytecon.com**  
**+49 5221 28 400 0**



## CLIENTES COMERCIALES

HYTECON ofrece soluciones personalizadas para clientes comerciales. Los posibles ámbitos de aplicación son el sector sanitario, los hoteles y cruceros, la gestión inmobiliaria y las cocinas de personal.

Puedes contactar con tu contacto personal por correo electrónico o por teléfono en

**b2b@hytecon.com**  
**+49 5221 28 400 0**



HYTECON Youtube Channel



**HYTECON AG**

Brunnhalde 10, Lucerna, Suiza

HYTECON Desarrollo y Producción GmbH

Oststr. 68 32051 Herford, Alemania

+49 5221 284000 • info@hYTECON.com

**[www.hYTECON.com](http://www.hYTECON.com)**