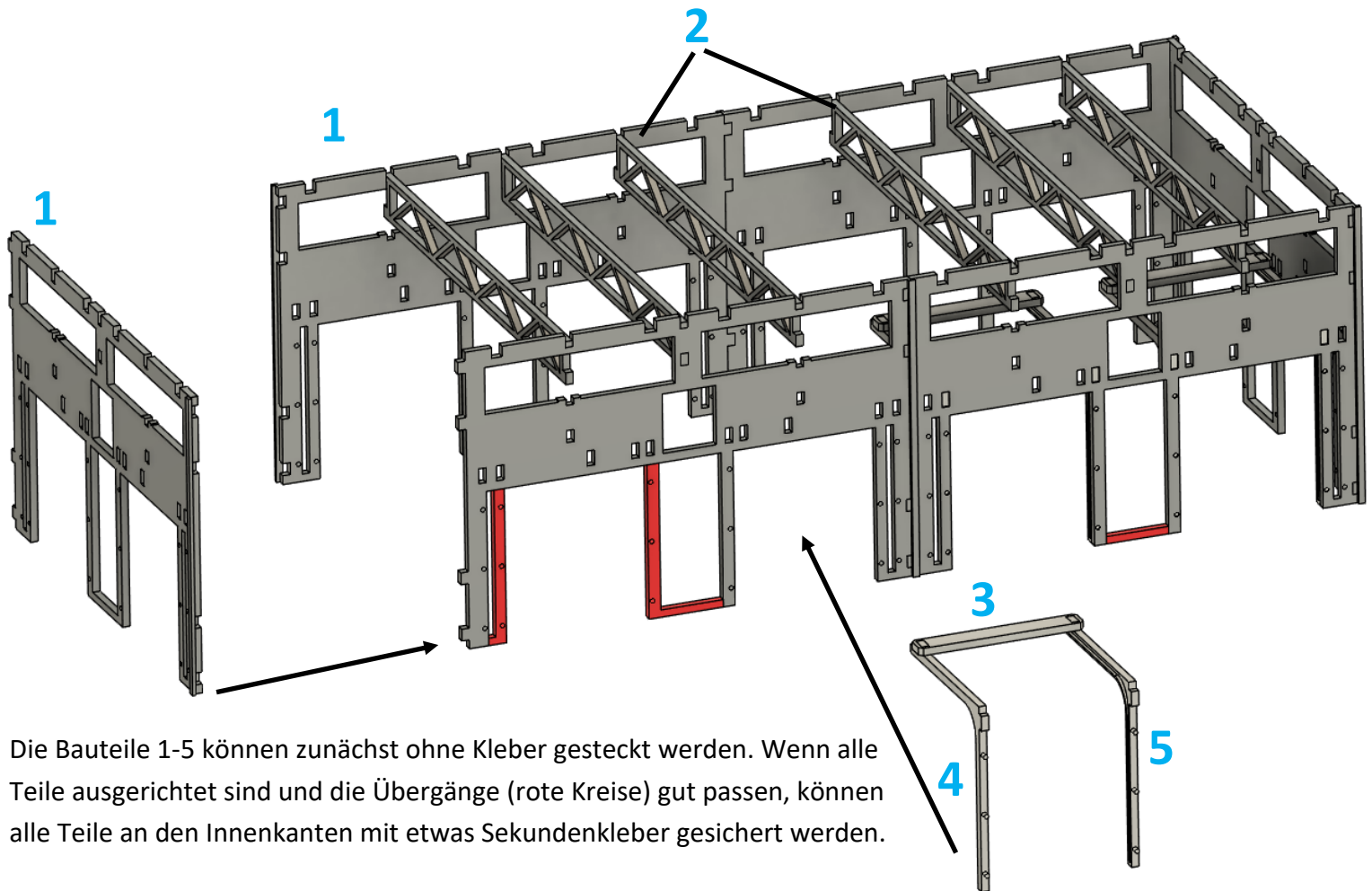


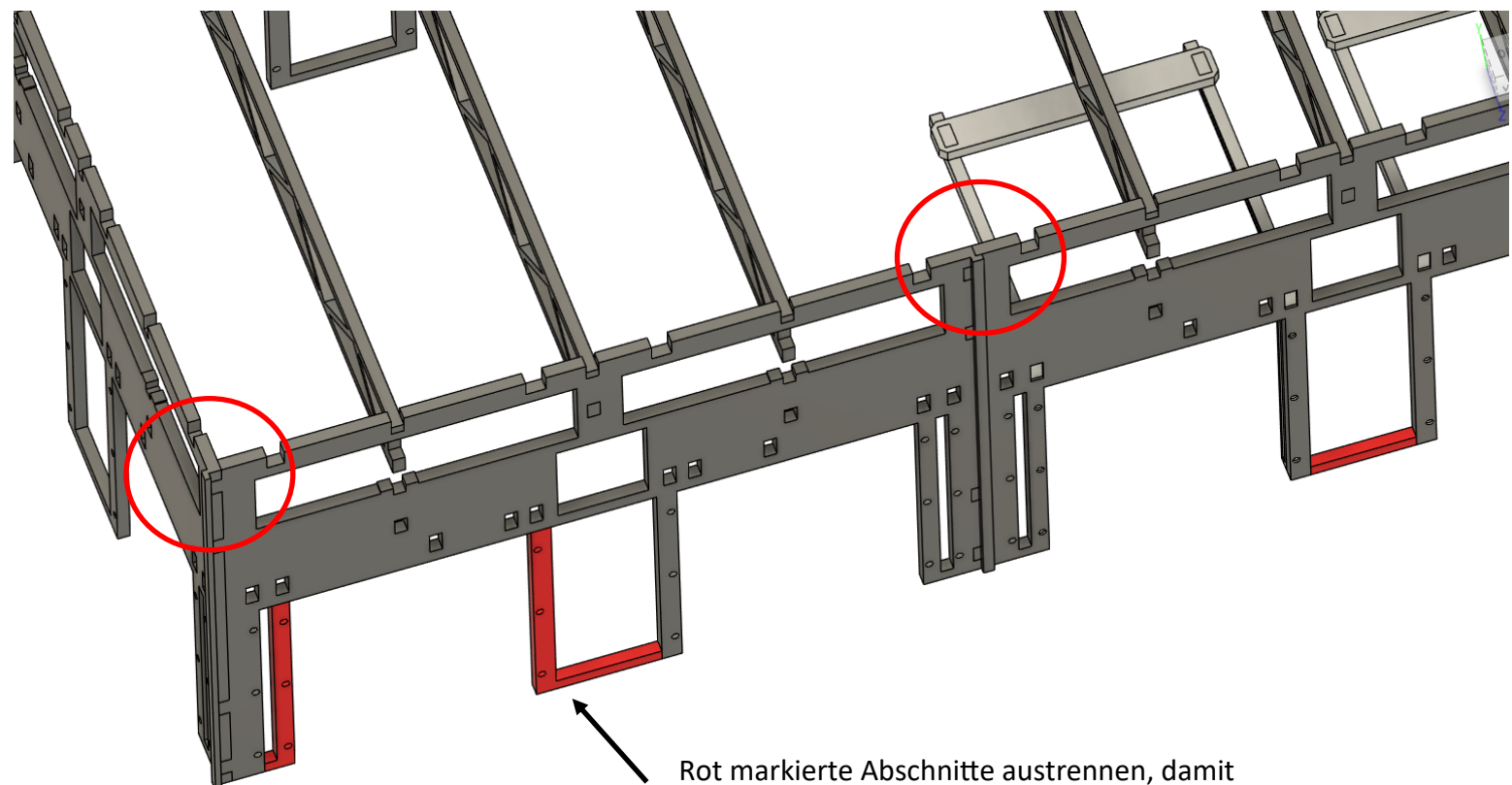
EM412 Bausatz für Werkstatt-/ Gewerbehalle mit 3 Toren

ELBE-MODELL

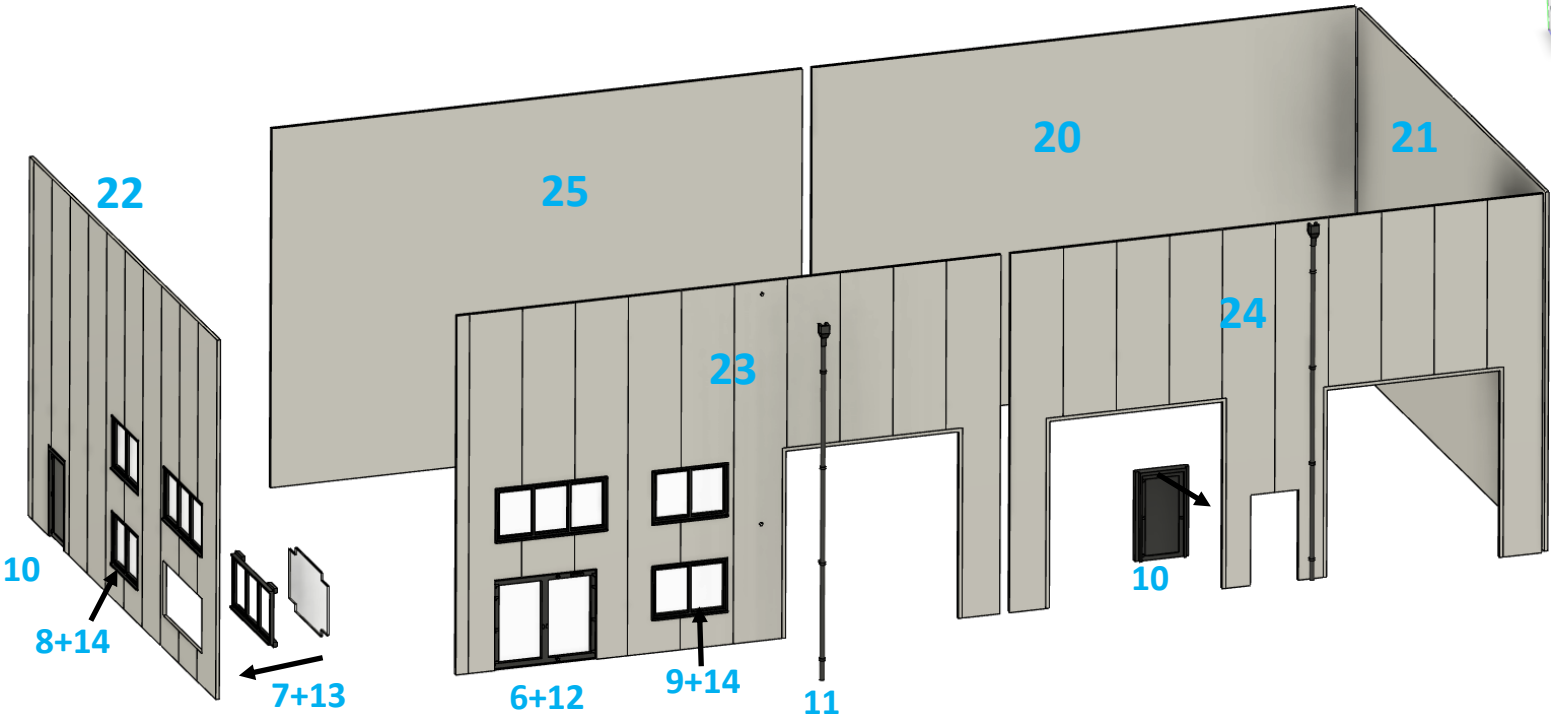
1:87 Modellbau



Die Bauteile 1-5 können zunächst ohne Kleber gesteckt werden. Wenn alle Teile ausgerichtet sind und die Übergänge (rote Kreise) gut passen, können alle Teile an den Innenkanten mit etwas Sekundenkleber gesichert werden.

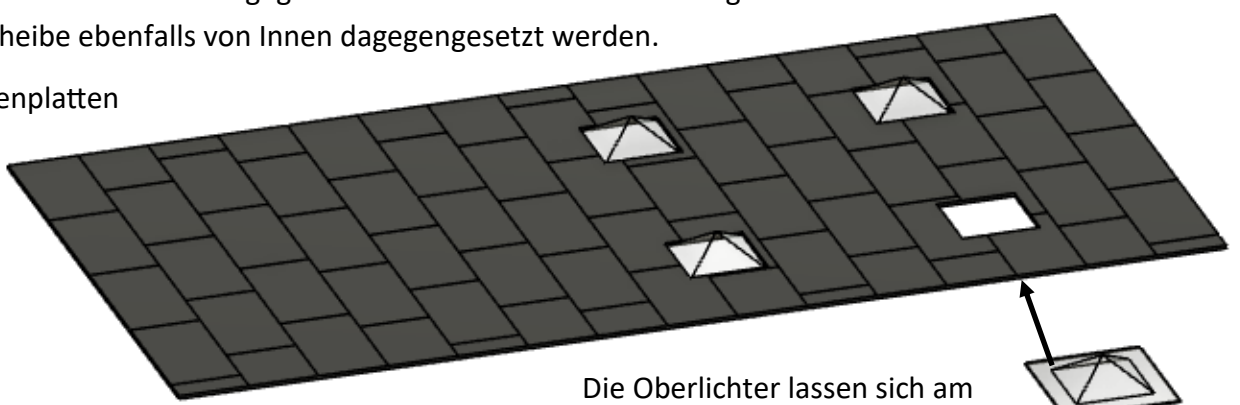


Rot markierte Abschnitte austrennen, damit Platz für Fenster und Türen entsteht.



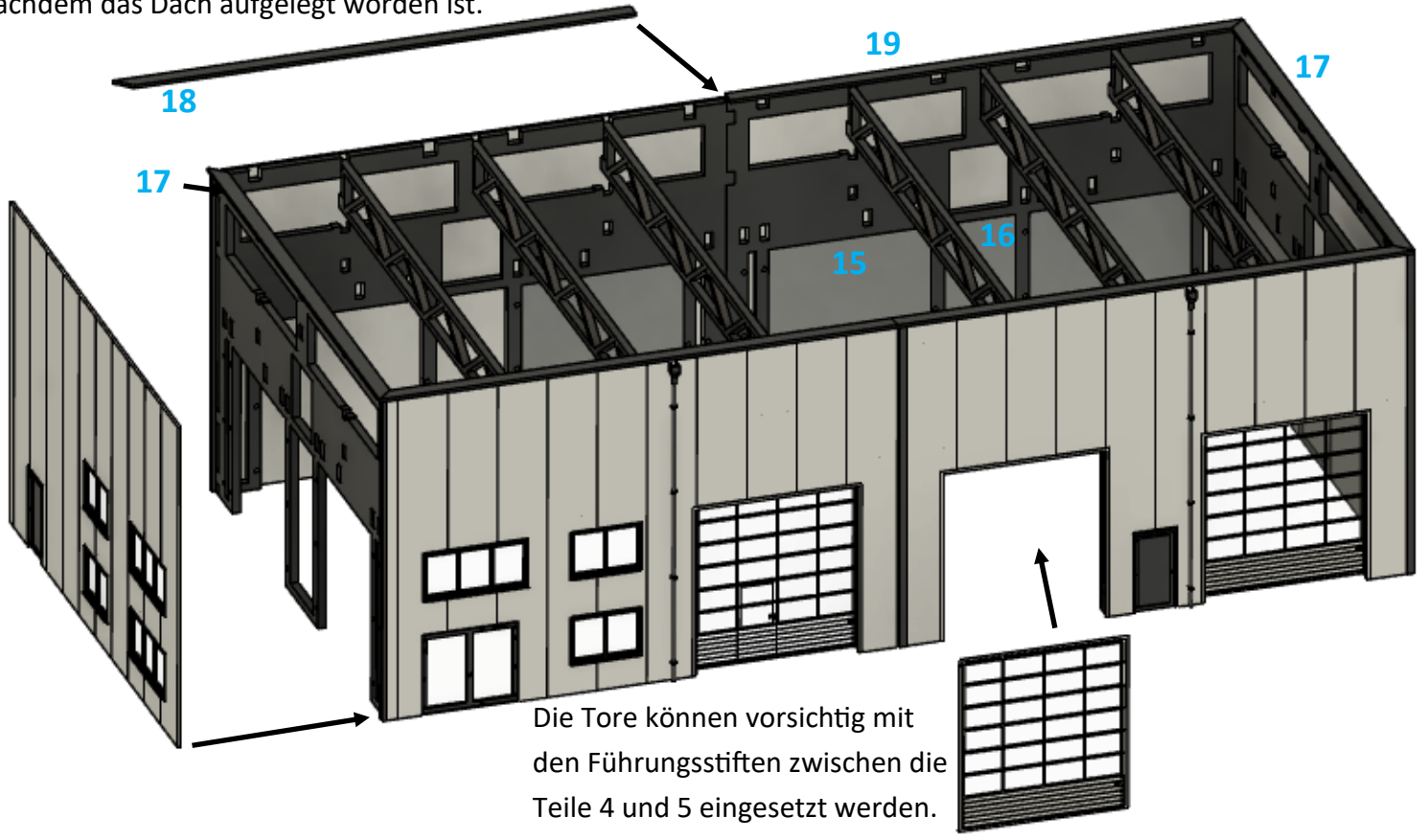
Die Fensterrahmen können von innen gegen die selbstklebenden Fassaden gesetzt werden. Danach kann die Scheibe ebenfalls von Innen dagegensetzt werden.

Die fertigen Fassadenplatten können dann an das Gebäude geklebt werden.



Die Oberlichter lassen sich am einfachsten mit einem kleinen Stück doppelseitigem Klebeband fixieren.

Die Bauteile 17-18-19 bilden den oberen Rand des Gebäudes und können aufgeklebt werden, nachdem das Dach aufgelegt worden ist.



Die Tore können vorsichtig mit den Führungsstiften zwischen die Teile 4 und 5 eingesetzt werden.

Inneneinrichtung

