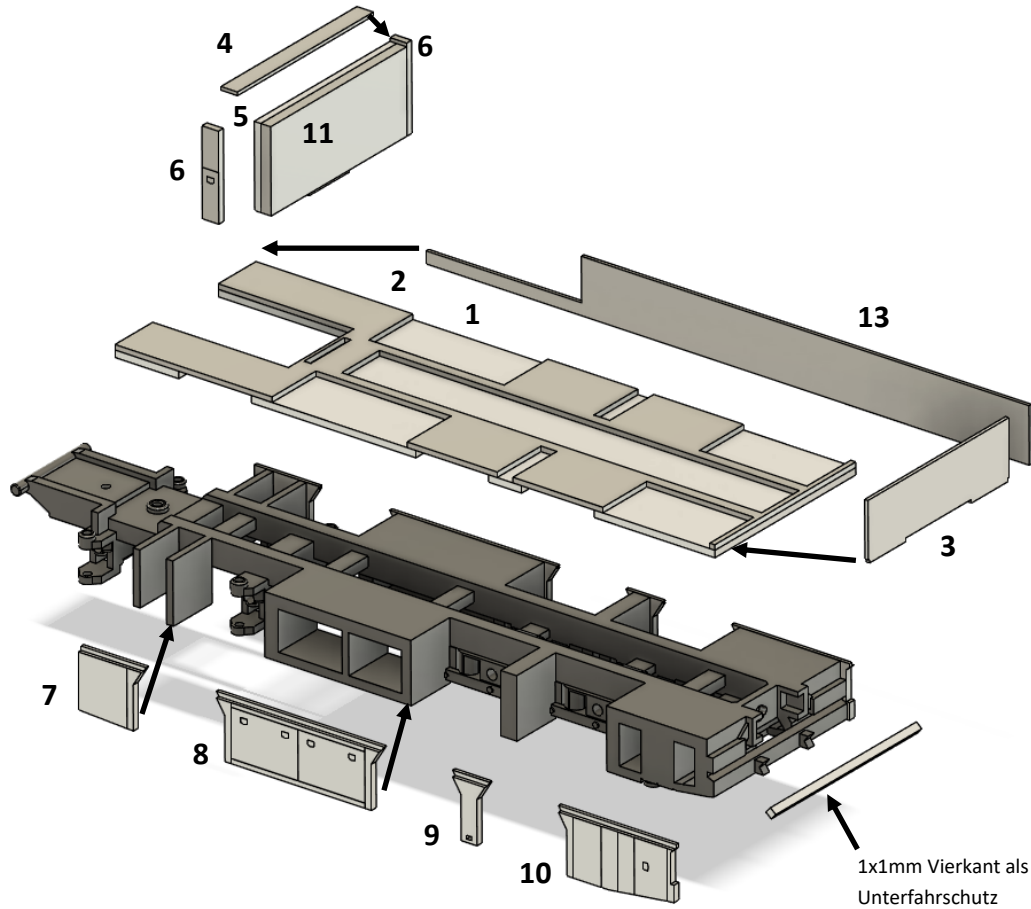
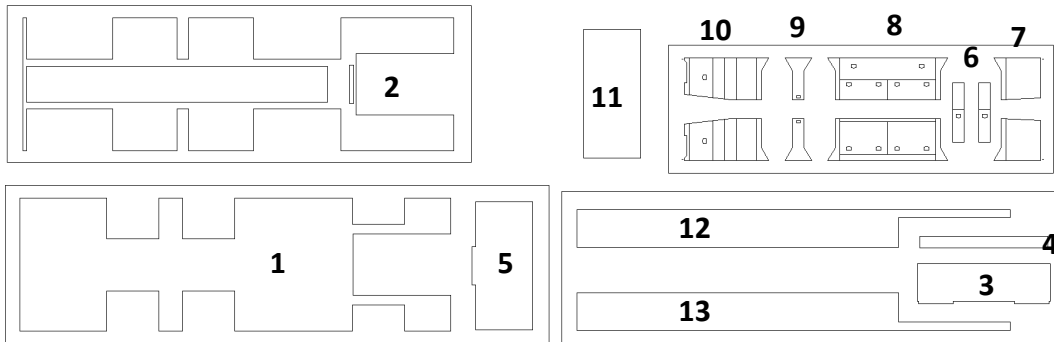


EM186 8x4 Motorwagen mit Pritsche, Bordwänden und Ladekran

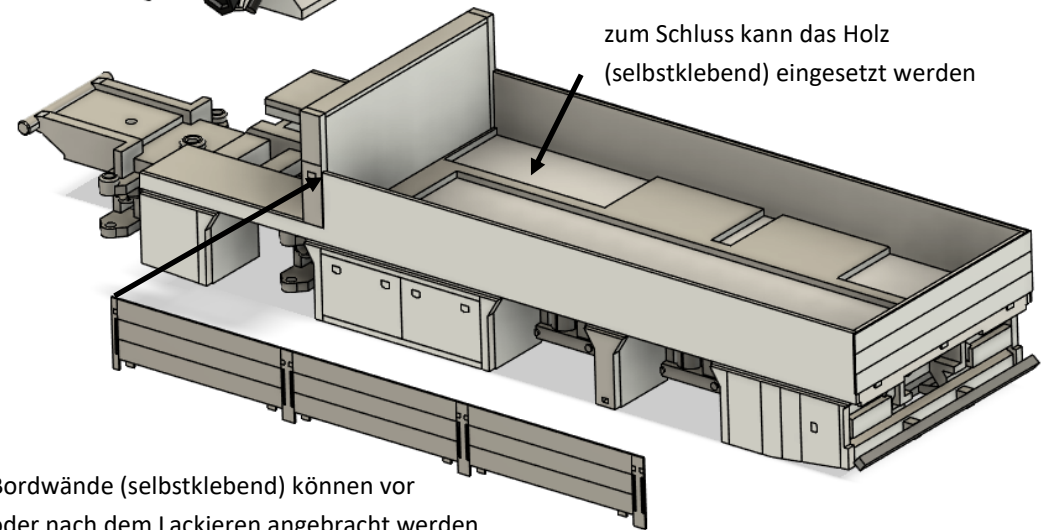
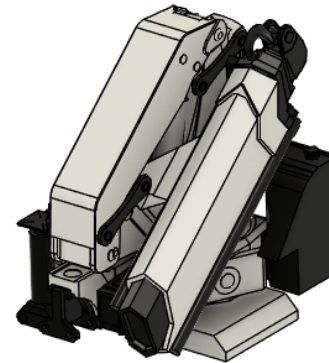


Von unten kann das 1mm Rundprofil als Kardanwelle in die passenden Aussparungen der Achsen eingesetzt werden



Tipp für die Reihenfolge der Montage:

- kleben Sie zuerst Bauteil 2 auf Bauteil 1, an den Außenkanten bündig
- die Seiten 12 und 13 und die Heckklappe 3 können angeklebt werden
- der Staukasten mit den Bauteilen 5 und 11 kann nun aufgesetzt werden
- die Pritsche kann nun auf dem Chassis verklebt werden, dabei auf eine mittige Ausrichtung achten
- an den Seiten können nun die Verkleidungen angeklebt werden, oben und unten bündig mit dem 3D Druckteil
je nach Bedarf können diese vorher lackiert werden
- nach dem Lackieren kann der Kran aufgesetzt werden



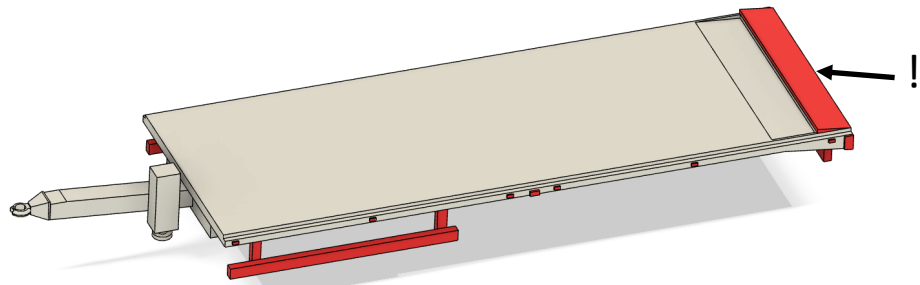
zum Schluss kann das Holz (selbstklebend) eingesetzt werden

Bordwände (selbstklebend) können vor oder nach dem Lackieren angebracht werden

EM188 Bausatz Tandem Anhänger mit Bordwänden

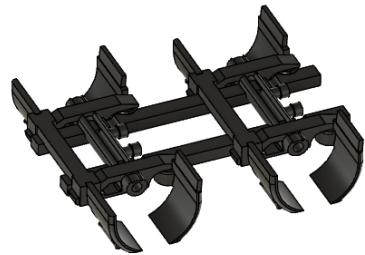
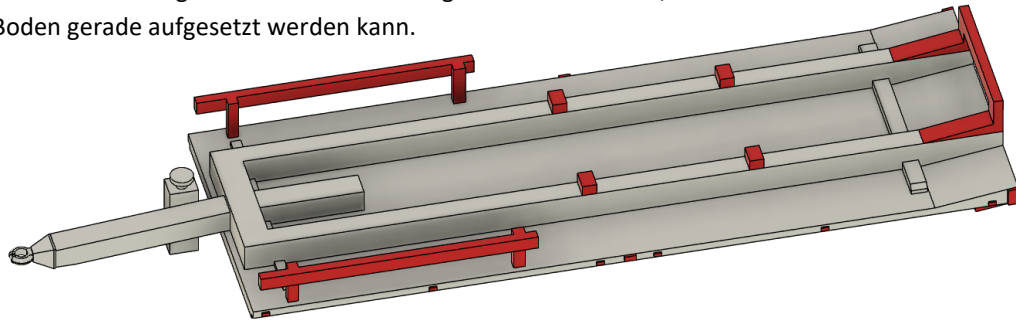
ELBE-MODELL

1:87 Modellbau



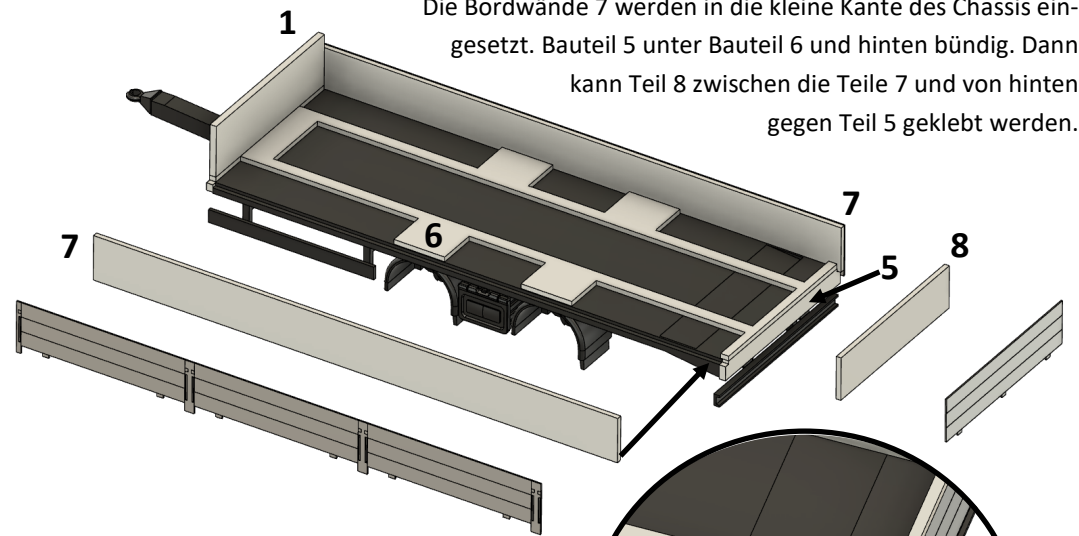
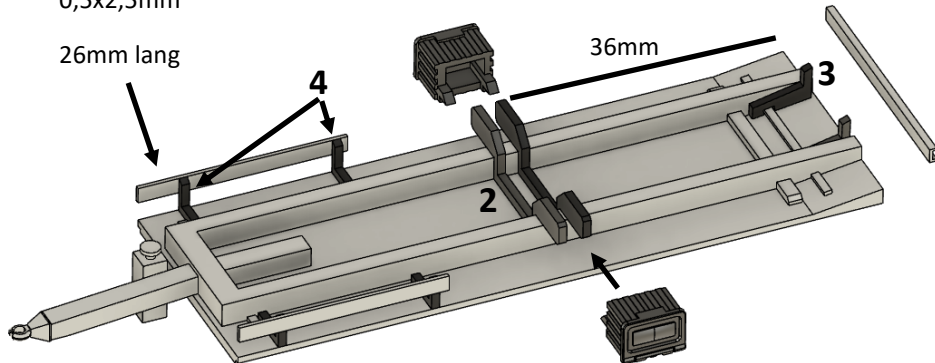
Bitte entfernen Sie alle rot markierten Teile/Überstände.

Besonders wichtig ist die hintere Erhebung auf der Ladefläche, damit der neue Boden gerade aufgesetzt werden kann.



0,5x2,5mm

26mm lang



Die Bordwände 7 werden in die kleine Kante des Chassis eingesetzt. Bauteil 5 unter Bauteil 6 und hinten bündig. Dann

kann Teil 8 zwischen die Teile 7 und von hinten gegen Teil 5 geklebt werden.

zum Schluss kann das Holz (selbstklebend) eingesetzt werden

