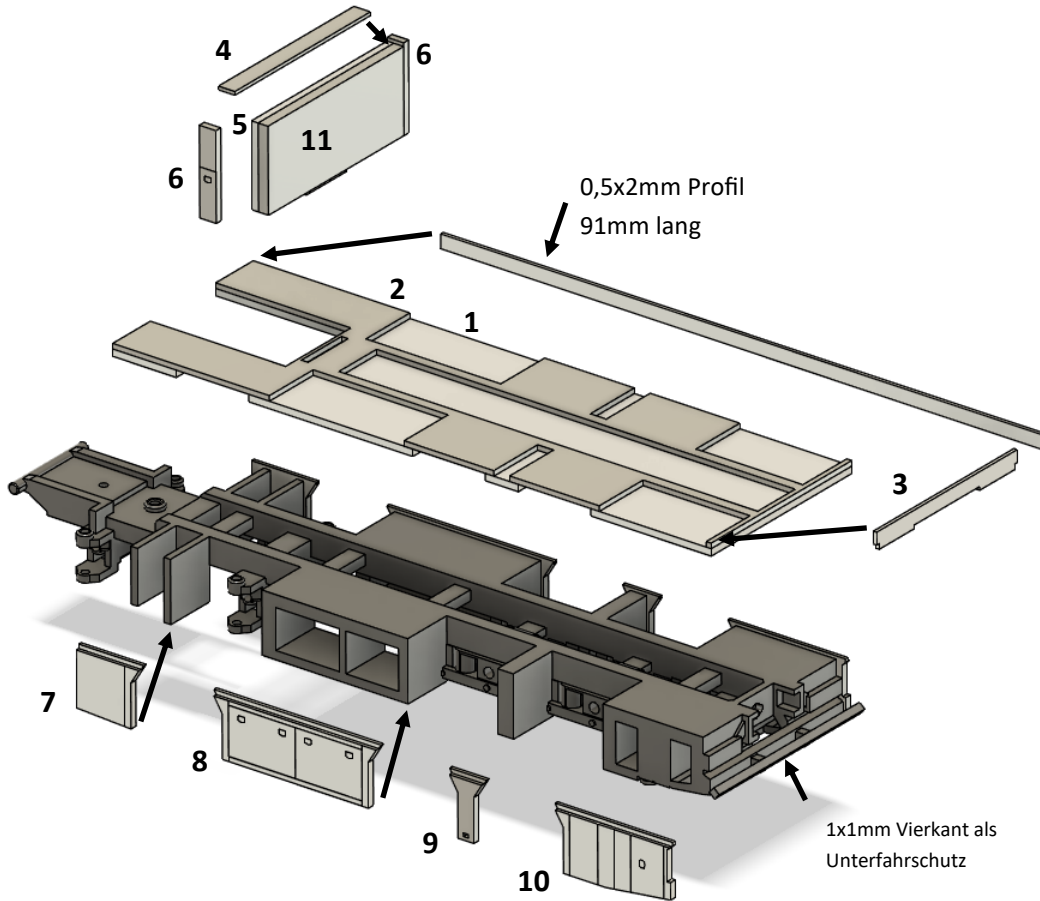


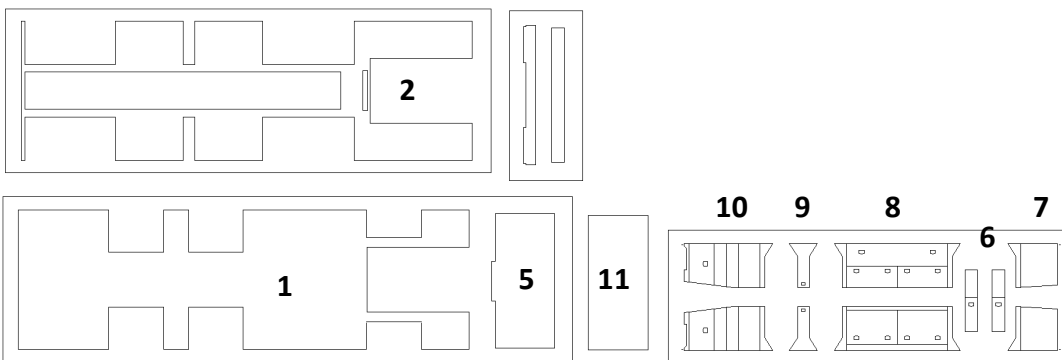
EM185 8x4 Motorwagen mit Pritsche und Ladekran

ELBE-MODELL

1:87 Modellbau

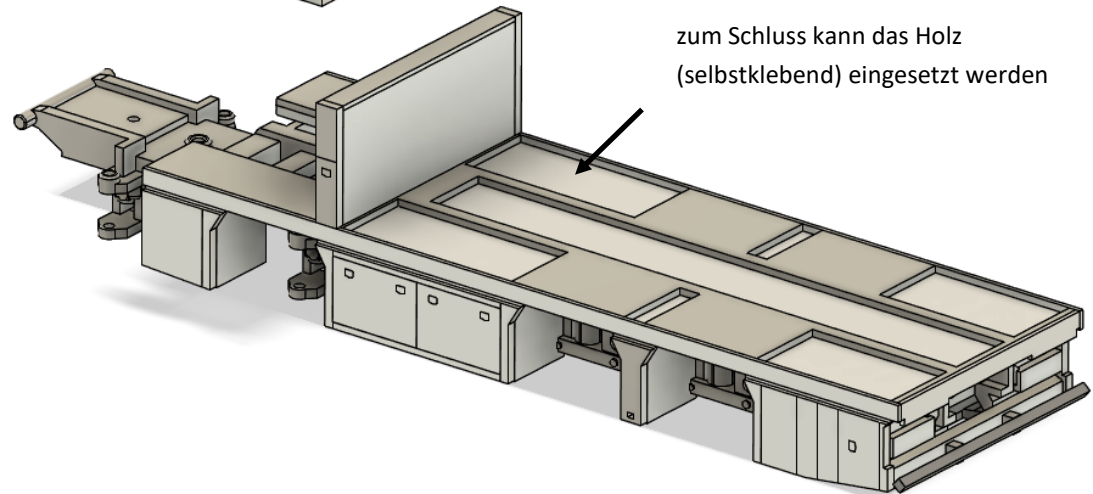
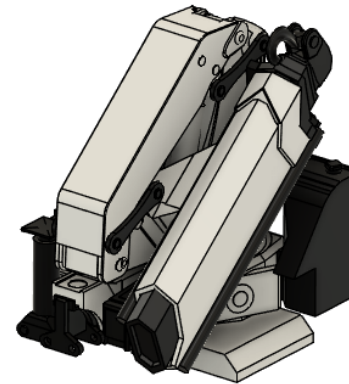


Von unten kann das 1mm Rundprofil als Kardanwelle in die passenden Aussparungen der Achsen eingesetzt werden



Tipp für die Reihenfolge der Montage:

- kleben Sie zuerst Bauteil 2 auf Bauteil 1, an den Außenkanten bündig
- die Seiten können mit je 91mm langen Streifen des 0,5x2mm Profils und Bauteil 3 verkleidet werden
- der Staukasten mit den Bauteilen 5 und 11 kann nun aufgesetzt werden
- die Pritsche kann nun auf dem Chassis verklebt werden, dabei auf eine mittige Ausrichtung achten
- an den Seiten können nun die Verkleidungen angeklebt werden, oben und unten bündig mit dem 3D Druckteil
je nach Bedarf können diese vorher lackiert werden
- nach dem Lackieren kann der Kran aufgesetzt werden

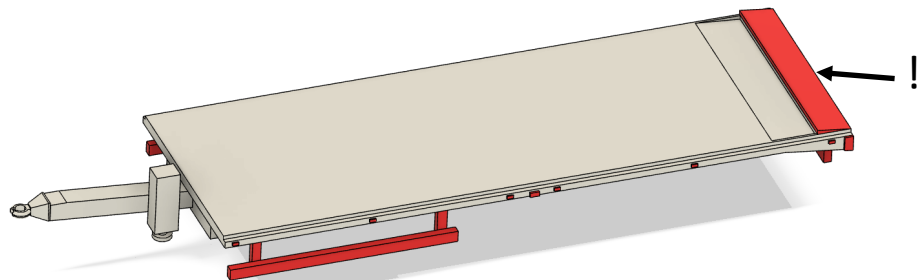


EM187 Bausatz Tandem Anhänger

flache Pritsche

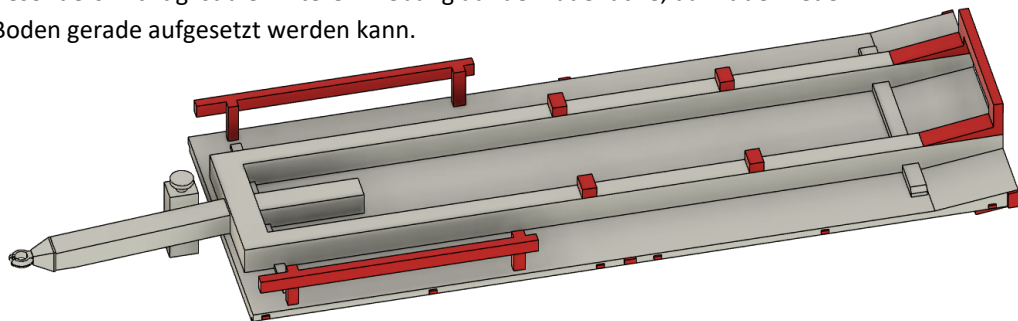
ELBE-MODELL

1:87 Modellbau

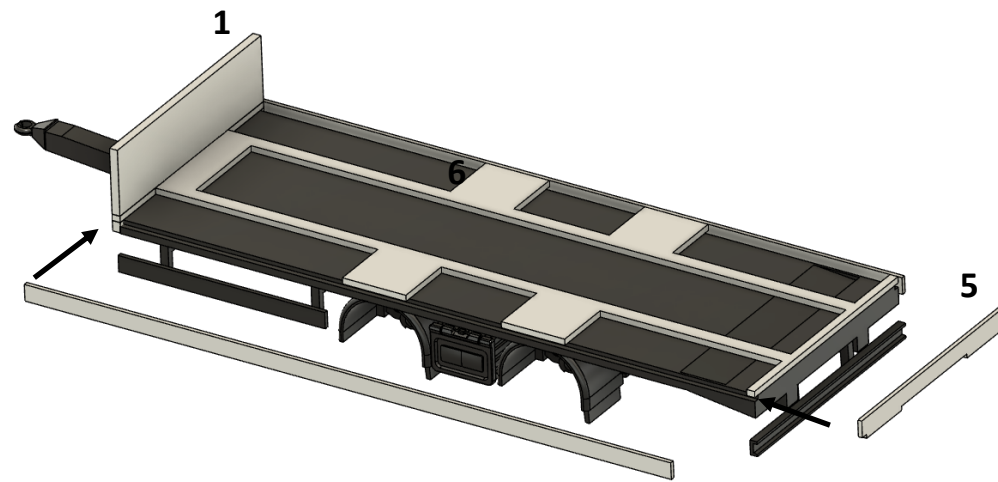
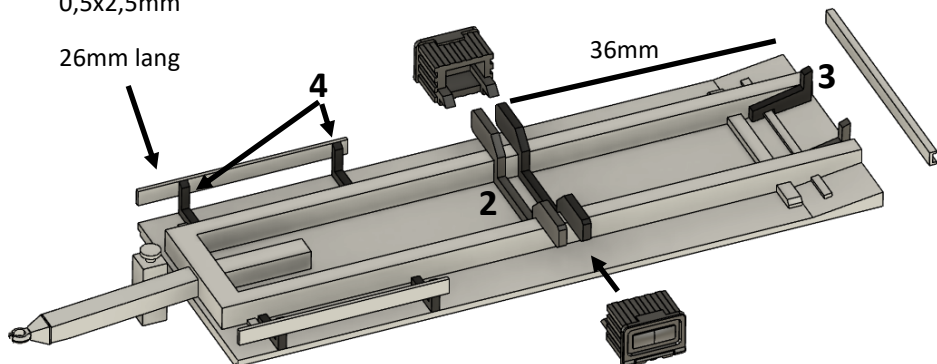


Bitte entfernen Sie alle rot markierten Teile/Überstände.

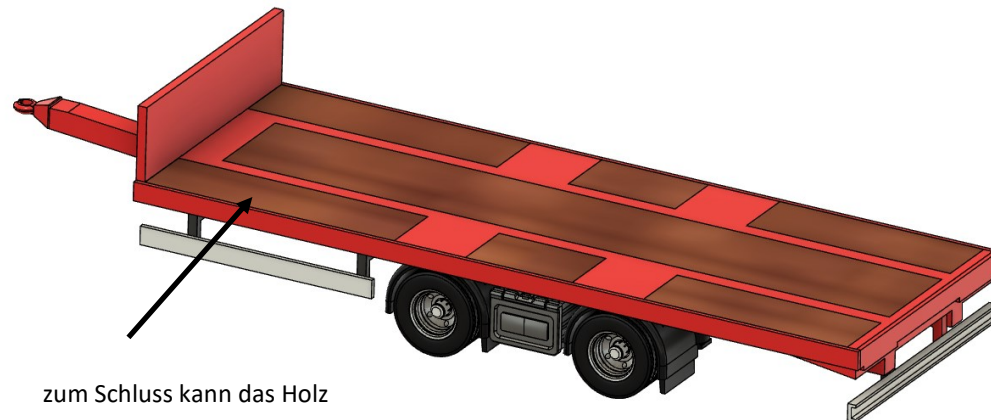
Besonders wichtig ist die hintere Erhebung auf der Ladefläche, damit der neue Boden gerade aufgesetzt werden kann.



0,5x2,5mm
26mm lang



0,5x2mm Profil
81,5mm lang



zum Schluss kann das Holz
(selbstklebend) eingesetzt werden

