

GO-KART FOR HOVERBOARD GH1925

Can be used with 6,5" / 8" / 10" wheel size hoverboards

User Instruction



Tools Check List:

No.	Tools	QTY
01	Flat Gasket	4
02	Allen screws	4
03	Allen Key	1
04	Knob	1
05	Allen wrench	1
06	Hexagon check nut	2
07	Allen screws	2
08	EVA pad	8

1



- Included:**
- 1.Big Racing Seat
 - 2.Right handle
 - 3.Left handle
 - 4.Tube
 - 5.Wheel bar
 - 6.Straps
 - 7.Tools
 - 8.EVA pad

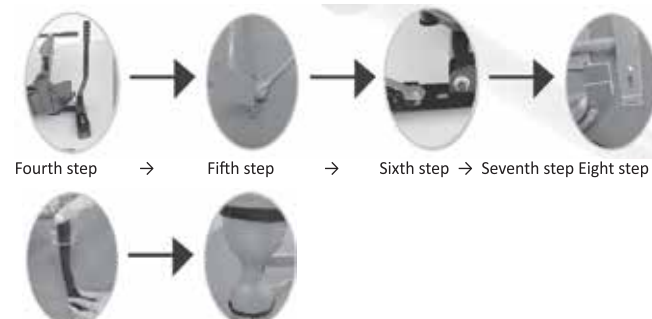


Installation



Diagram → First step → Second step → Third step

2



Fourth step → Fifth step → Sixth step → Seventh step Eight step

→ Tightened both handles Ninth step → Finished

Seat direction



Mounting seat → Adjust the length → Sit down, turn power on → handles down = forward



Handles pull = brake → Left hand down + right hand up = turn right → Right hand down + left hand up = turn left

Please make sure to wear proper safety equipment when using your kart!



3

GO-KART FOR HOVERBOARD GH1925

Kan användas med hovedboards med 6,5" / 8" / 10" hjul

Användarmanual



Verktyslista:

Nr.	Verktyg	Antal
01	Platt Packning	4
02	Insexskruvar	4
03	Insexnyckel	1
04	Knopp	1
05	Ringnyckel	1
06	Självlåsande mutter	2
07	Insexskruvar	2
08	EVA dyna	8

4



- Innehåll:**
- 1.Stort Racingsäte
 - 2.Höger handtag
 - 3.Vänster handtag
 - 4.Rör
 - 5.Hjulstång
 - 6.Remmar
 - 7.Verktyg
 - 8.EVA dyna

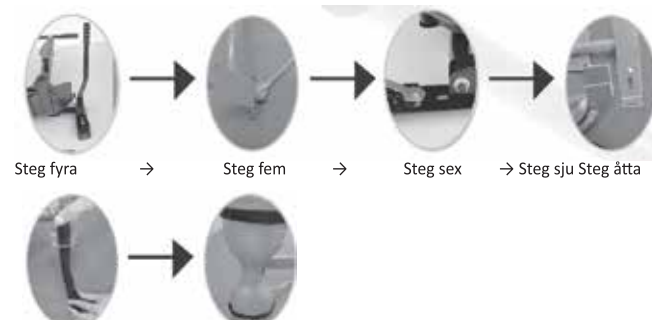


Montering



Översikt → Steg ett → Steg två → Steg tre

5



Steg fyra → Steg fem → Steg sex → Steg sju Steg åtta

→ Dra åt båda handtagen Steg nio → Färdig

Justera sätet



Montera sätet → Justera längden → Sitt ner, starta → Skjut ner handtagen = framåt



Dra upp handtagen = broms → Vänster handtag ner + Höger handtag upp = sväng höger → Höger handtag ner + Vänster handtag upp = sväng vänster

Tänk på att bära ordentlig skyddsutrustning när du använder din kart!



6