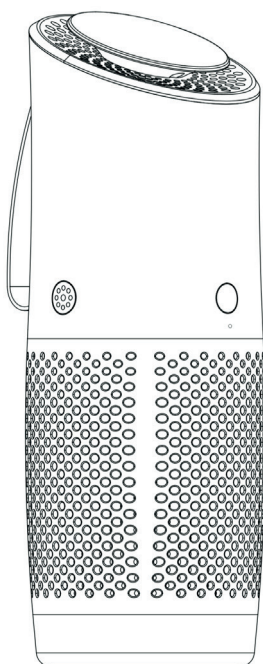


Deutsch.....	4
English.....	12
Italiano.....	20
Français.....	28
Español.....	36



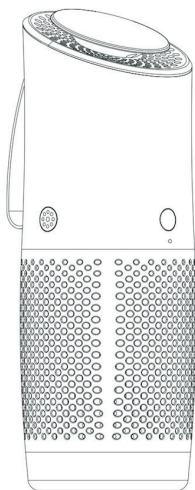
Benutzerhandbuch



Vielen Dank für Ihren Kauf des toGo Filters. Bitte lesen Sie vor dem ersten Gebrauch das Benutzerhandbuch sorgfältig durch.

Lieferumfang

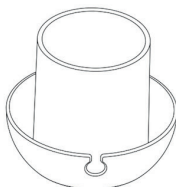
Bitte prüfen Sie, ob alle Komponenten enthalten, unbeschädigt und funktionsfähig sind.



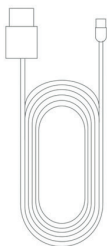
toGo Filter
x 1



Filter inkl. HEPA 13
(x 1; im Gerät)



Verlängerungs-
standfuß
x 1

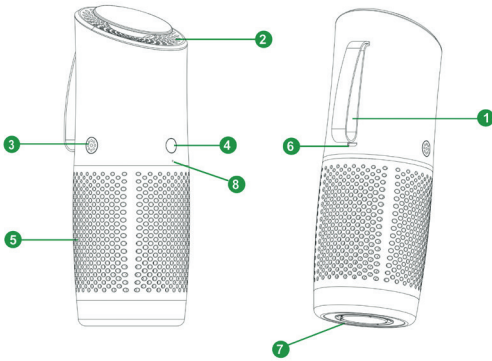


USB-C Ladekabel
x 1



Benutzerhandbuch
x 1

Produktübersicht

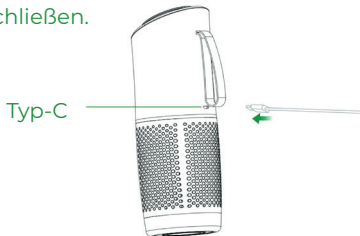


- 1 Handschlaufe
- 2 Luftauslass/
LED-Ampel
- 3 Luftqualitäts-
sensor
- 4 An/Aus Knopf
- 5 Lufteinlass
- 6 Ladekabel-
Anschluss
- 7 Standfuß-
öffnung
- 8 Ladeanzeige

Akku-Ladung und -Anzeige

1. Wir empfehlen den Akku vor Inbetriebnahme erstmals vollständig aufzuladen.

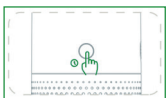
2. Ladekabel anschließen.



3. Blinkt die Ladeanzeige lädt der Akku. Steht das weiße Licht der Ladeanzeige, ist der Akku vollständig geladen.

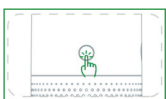
4. Ist der toGo Filter auf Akku im Betrieb und blinkt die Ladeanzeige, dann ist weniger als 20% Akkuladung übrig und es wird empfohlen eine Ladestation aufzusuchen.

Gebrauchsanweisung



1. Zur Inbetriebnahme wird der Knopf für 3 Sekunden gedrückt gehalten, bis der Aus-/An-Knopf dauerhaft weiß leuchtet.

2. Der Luftqualitätssensor beginnt zu messen indem die LED-Ampel 45 - 90 Sekunden durchwechselt und auf einer Farbe stehen bleibt. Nun beginnt die Filterung der Luft im **Smart Modus**.



3. Um den 3-Stufen-Betriebsmodus zu ändern, erneut drücken und den Aus/An Knopf beobachten:

Licht steht = 'Smart' Modus

Licht blinkt langsam = 'Sanft' Modus

Licht blinkt schnell = 'Stark' Modus

4. Der toGo Filter ist nun in Betrieb. Der Sensor erfasst die Luftqualität in der Umgebung und ist mit dem Betriebssystem verknüpft.

5. Verschlechtert sich die Luftqualität, schaltet die LED-Ampel automatisch auf gelb oder rot und signalisiert, dass es gut wäre zu lüften. Im **Smart Modus** erhöht der toGo Filter seine Filterleistung automatisch in den ‚Stark‘ Modus, bis die Luft wieder weitestgehend sauber ist, die LED-Ampel wieder auf grün steht und die Filterleistung wieder herunterfährt. Im ‚Sanft‘ und ‚Stark‘ Modus schaltet die LED-Ampel auch um, jedoch verändert sich die Filterleistung nicht.

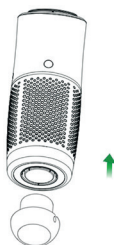


Hinweis:

Der toGo Filter kann auf Akku sowie auch bei angeschlossenem USB-C Kabel verwendet werden.

6. Bei Bedarf Verlängerungsstandfuß anbringen.

Zusammen mit dem Standfuß lässt sich das Gerät um 45 mm erhöhen und z.B. in einem Getränkehalter (max. Ø 56 mm) im Auto, im Zug, im Kinderwagen aufstellen.

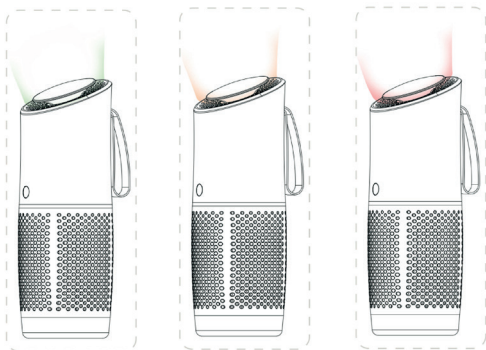


LED-Ampelsystem

Der integrierte Sensor misst die Luftqualität in Echtzeit. Im Smart Modus ist er mit dem Betriebssystem gekoppelt. Die Luftqualität wird bestimmt anhand der Konzentration an Edelgasen, Alkohole, CO, CO₂, Ethanol, Benzol und vielen weiteren Luftschadstoffen.

Warnfunktion & Luftqualitätsfeedback

Das Ampelsystem ist wie folgt zu lesen:
grün \leq 40% = weitestgehend saubere Luft
gelb $>$ 40%-70% = mittelmäßig saubere Luft
rot \geq 70% = stark belastete Luft



Grün =
weitest-
gehend
saubere
Luft

Gelb =
mittelmäßig
belastete
Luft

Rot =
stark
belastete
Luft

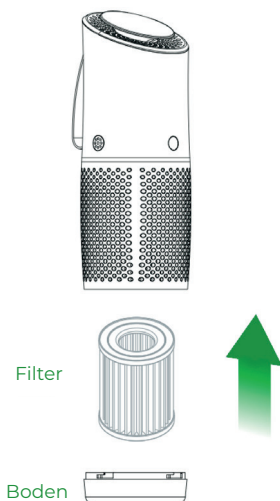


Hinweise:

Bleibt die LED-Ampel bei Inbetriebnahme auf grün stehen, können durchaus Viren, Bakterien und andere Schadstoffe in der Luft schweben, die dann durch den Gebrauch des toGo Filters herausgefiltert werden.

Bleibt die LED-Ampel permanent auf gelb oder rot stehen, signalisiert der toGo Filter dem Nutzer, dass es spätestens dann Zeit ist für eine Frischluftzufuhr.

Ersatzfilter wechseln



1. Den Boden zum Öffnen nach links drehen und vom Produktgehäuse trennen.
2. Den gebrauchten Filter entnehmen und den neuen einsetzen.
3. Den Boden wieder auf das Produktgehäuse setzen und zum Verschließen nach rechts drehen.

Hinweise:

Der Filter sollte nicht grundlos während des Betriebs aus dem Gehäuse genommen werden und ist für keinen anderen Zweck oder für kein anderes Gerät bestimmt als für den toGo Filter.

Wir empfehlen Ihnen den Filter je nach Gebrauch alle 3 Monate auszutauschen. Zur Sicherheit nutzen Sie bitte einen Mund-Nase-Schutz beim Wechseln des Filters. Den gebrauchten Filter gemäß der Empfehlung des BDE* in der gelben Tonne entsorgen. Nach dem Wechseln und Entsorgen empfehlen wir Ihnen gründlich die Hände zu waschen.

* BDE: Bundesverband der Deutschen Entsorgungs-, Wasser- und Rohstoffwirtschaft e. V.

Technische Daten

Größe	H: 213 mm Ø: 78 mm
Gewicht	362 g
Material	ABS Plastik, Kunstleder Aluminium
Batteriekapazität	3.7V, 2.600 mAh
Ladestrom	5V/2A
USB-Ladekabel	Typ-C, 1000 mm L
Betriebsstufen	Sanft, Smart, Stark
Lautstärke	30 - 45 dB
Empfohlener Standort	Tisch
Effektive Fläche	≤ 8 m ³ bzw. 2 m
CADR*	ø 12 m ³ /h
Empfohlene Personenanzahl	2
Max. Personenanzahl	4
Luftqualitätsfeedback	LED-Ampel
Intelligenter Sensor	TVOC
3-lagiger Filter	Vorfilter, HEPA 13, Aktivkohlefilter
Empfohlene HEPA-Lebensdauer	2.100 Stunden

* Clean Air Delivery Rate

Warnung für den sachgemäßen Gebrauch

Warnung vor elektrischer Spannung -
Das USB-Ladekabel nicht mit feuchten oder nassen Händen anfassen.

Warnung vor Berührung mit Wasser -
Das Produktgehäuse bietet Schutz vor einer geringfügigen Menge an Spritzwasser. Das Produktgehäuse nicht ins Wasser werfen oder Tropfwasser aussetzen.

Warnung vor direkter Hitzebestrahlung -
Die direkte und lange Hitzebestrahlung wie z.B. Backofen, Mikrowelle, Sonne ist zu unterlassen.

Allgemeine Hinweise

Die Akkulaufzeit ist von dem Betriebsmodus abhängig. Sie hält im 'sanften' Betriebsmodus am längsten, im 'starken' Betriebsmodus am kürzesten, insgesamt ca. 4 bis 8 Stunden.

Das Gerät lässt sich bei Transport im Flugzeug problemlos durch die Sicherheitskontrolle nehmen. Der Einsatz im Flugzeug ist unter Berücksichtigung der Richtlinien zur Verwendung von elektronischen Geräten der Europäischen Aufsichtsbehörde für Flugsicherheit zulässig.

Luftreiniger können die Konzentration von schädlichen Luftpartikeln weitestgehend reduzieren, jedoch nicht komplett beseitigen.

Der beste Schutz vor Viren und Bakterien ist die Berücksichtigung der Abstands- und Hygieneregeln sowie häufiges und gründliches Händewaschen. Bitte befolgen Sie in jedem Fall die gesetzlichen Schutzvorschriften der Bundes- und Landesregierungen.

toGo Filter GmbH
Wolfratshauer Str. 50
82067 München
HRB 265874

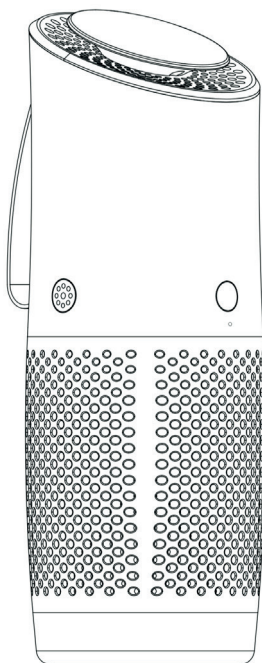


EN 1822
EN 779





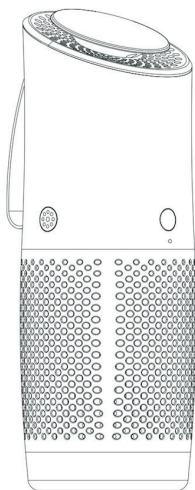
User Manual



Thank you for your
toGo Filter purchase.
Please read the user
manual carefully before
your first use.

Scope of delivery

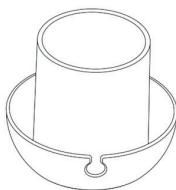
Please check if all components are included, undamaged and functional.



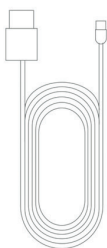
toGo Filter
x1



Filter incl. HEPA 13
(x 1; inside of device)



Extension Base
x1

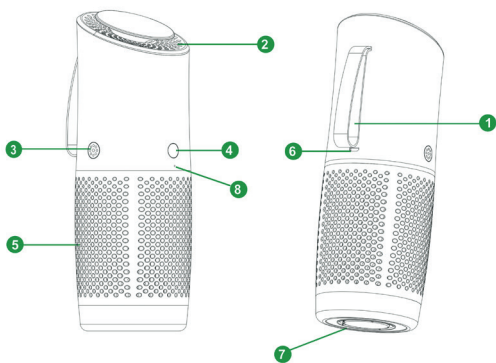


USB-C Wire
x1



User Manual
x1

Product overview

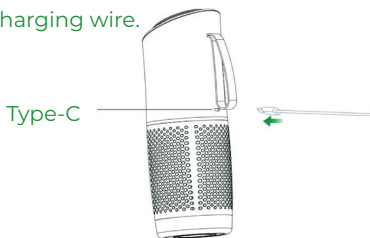


- 1 Wrist strap
- 2 Air outlet/ LED light
- 3 Air quality sensor
- 4 On/Off button
- 5 Air inlet
- 6 Charging cable inlet
- 7 Extension base inlet
- 8 Charge indicator

Battery charge and display

1. Before using the battery for the first time, we recommend to fully charge the battery.

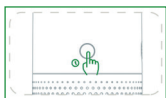
2. Connect the charging wire.



3. If the charge indicator is blinking, the battery is charging. If the white light of the charge indicator remains on, the battery is fully charged.

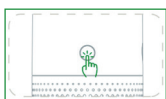
4. If the toGo Filter is in operation via battery and the charge indicator flashes, then less than 20% of battery charge is left. It is time to find a charging station and charge the toGo Filter.

Instruction for use



1. To start the device, press the on-/off button for 3 seconds until the white light stays on.

2. The air quality sensor starts to measure the air quality by changing the LED light for approx. 45 seconds until it remains on one color. The air purification starts in the **Smart Mode**.



3. To change the operation mode, press the on-/off button again and watch the button:
Static light = 'Smart' Mode
Slow pulsating light = 'Soft' Mode
Fast pulsating light = 'Strong' Mode

4. The toGo Filter is now in operation. The sensor detects the air quality of the environment and is linked to the operating system.

5. If the air quality deteriorates, the LED light automatically switches to yellow or red, which signals the user that it would be good to open the window. On **Smart Mode** the toGo Filter increases the air ventilation automatically into the 'Strong' Mode, until the air quality is cleaner again, the LED-light is back on green and the ventilation speed goes down again. In the 'Soft' and 'Strong' Mode the LED light also changes colors to signal the change of air quality, but the air ventilation speed does not change.

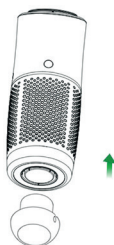


Notice:

The toGo Filter can either be used with battery or with connected USB-C wire.

6. Insert extension base if required.

Together with the extension base the toGo Filter height can be extended by 45 mm, useful in a cup holder (max. Ø 56 mm) of the car, train or baby stroller.

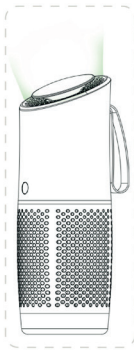


LED feedback system

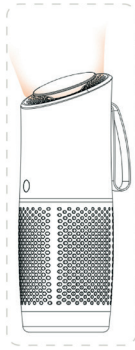
The integrated air quality feedback sensor measures the air quality in real-time. In Smart Mode it is connected to the operating system. The air quality is determined based on the concentration of noble gases, alcohols, CO, CO₂, Ethanol, Benzene and many other air pollutants.

Air quality feedback

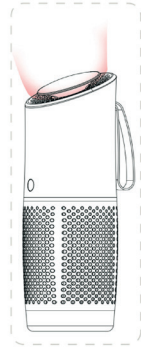
The traffic light system is to be read as follows:
green \leq 40% = largely clean air
yellow > 40%-70% = moderately clean air
red \geq 70% = heavily polluted air



Green =
Largely
clean air



Yellow =
Moderately
clean air



Red =
Heavily
polluted
air

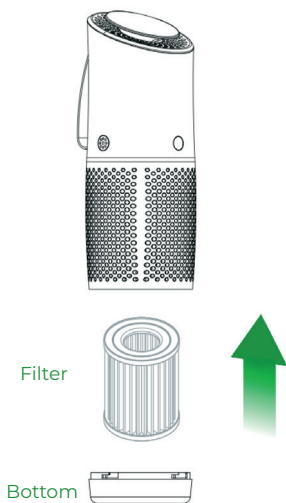


Notice:

If the LED light remains on green while the toGo Filter is in use, virus, bacteria and other pollutants may well be floating in the air, which are then filtered out to a large extent using the air purifier.

If the LED traffic light stays on yellow or red permanently, the toGo Filter signals to the user that it is time for fresh air supply and keeping distance.

Changing the filter



1. Turn the bottom to the left to open and separate from the product housing.
2. Remove the used filter and insert the new.
3. Put the bottom back on the toGo Filter and turn it to the right to lock.



Notice:

The filter should not be removed from the toGo Filter during operation or without any reason and is not be used for any other purpose than the toGo Filter.

Depending on the duration of use, we recommend to exchange the filter every 3 months. To be on the safe side, please use mouth-nose protection when changing the filter and wash your hands thoroughly after changing. Dispose the used filter according to recommended waste disposal guidelines.

Technical Data

Size	H: 213 mm Ø: 78 mm
Weight	362 g
Material	ABS plastic, aluminium, faux leather
Battery capacity	3.7V, 2.600 mAh
Charge current	5V/2A
USB wire	Type-C, 1000 mm L
Operation modi	Soft, Smart, Strong
Noise	30 - 45 dB
Recommended place	Table
Effective area	≤ 8 m ³ or 2 m radius
CADR*	ø 12 m ³ /h
Recommended no. of persons	2
Max. person	4
Air quality feedback	LED light
Intelligent sensor	TVOC
3 layers filter	Pre-filter, HEPA 13, Active carbon filter
Recommended filter use duration	2.100 hours

* Clean Air Delivery Rate



Warning for proper use of device

Warning of electrical voltage -
Do not use the USB wire with wet hands.

Warning of contact with water -
The product housing provides protection against an insignificant amount of water splash. Do not throw the product housing into water or expose to dripping water.

Warning of direct heat radiation -
Direct and long-term heat exposure such as fire, oven, microwave, sun is not recommended.



General notice

The battery life depends on the operating mode. It lasts the longest time in the 'soft' operating mode and the shortest in the 'strong' operating mode.

The device can be easily passed through security when transported on an airplane. Use in the cabin is allowed in compliance with the guidelines for the use of electronic devices of the European Aviation Safety Authority.

Air purifiers can reduce the concentration of harmful air particles in the air as much as possible, but they cannot eliminate them completely.

The best protection against the virus and bacteria is to comply to general distancing and hygiene recommendations as well as frequent and thorough handwashing. In any case, please follow the government regulations of the communal and state governments.

toGo Filter GmbH
Wolfratshauer Str. 50
82067 Ebenhausen
HRB 265874

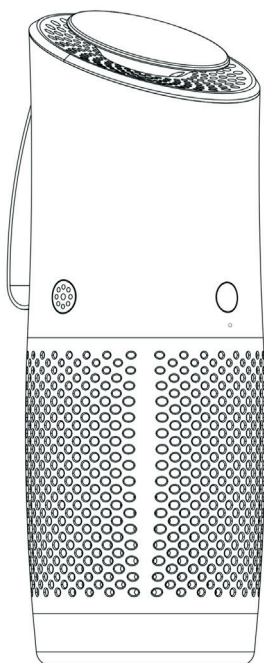


EN 1822
EN 779





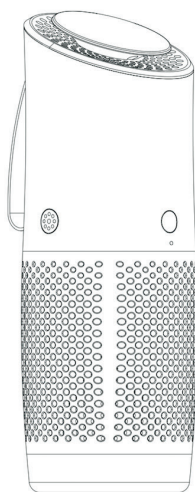
Guida Utente



Grazie per vostro acquisto del
toGo Filter. Si prega di
leggere con cura prima del
primo utilizzo il manuale
dell'utente.

Ambito di consegna

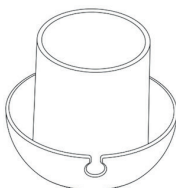
Si prega di controllare che tutti i componenti incluso, non danneggiato e se sono funzionali.



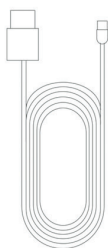
toGo Filter
x 1



Cartuccia filtrante x 1
(nel dispositivo)



Piano di
estensione
x 1

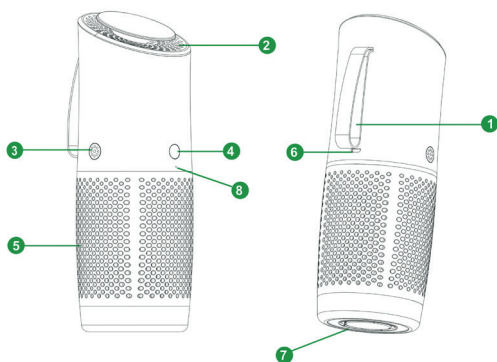


Cavo di ricarica
USB-C x 1



Guida utente
x 1

Sommario del Prodotto

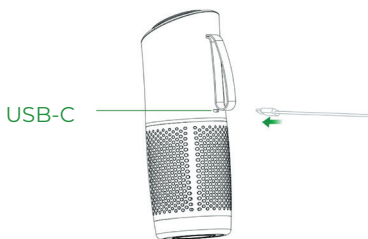


- 1 Cinturino da polso
- 2 Uscita dell'aria/
Semaforo a LED
- 3 Sensore di
qualità dell'aria
- 4 Pulsante di
accensione e
spegnimento
- 5 L'accesso dell'aria
- 6 Aallacciamento
cavo di ricarica
- 7 Apertura
piano
di estensione
- 8 Indicatore
di carica

Carica e indicatore della batterie

1. Si consiglia di caricare completamente la batteria prima di utilizzarla per la prima volta.

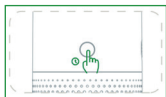
2. Collegare il cavo



3. Quando l'indicatore di carica lampeggia, la batteria è in carica. Quando la luce bianca sull'indicatore di carica si accende, la batteria è completamente carica.

4. Se il toGo Filter funziona a batteria e l'indicatore di carica lampeggia, è rimasto meno del 20% della batteria e si consiglia di passare a stazione di ricarica.

Istruzioni per l'uso



1. Tieni premuto il pulsante iniziare e tieni premuto per 3 secondi finché il pulsante di accensione/ non diventa bianco fisso.

2. Il sensore della qualità dell'aria inizia a misurare cambiando il semaforo LED per circa 45-90 secondi e fermandosi su un colore. Inizia ora il filtraggio dell'aria in modalità **smart**.



3. Per modificare la modalità di funzionamento, premere nuovamente e guarda il pulsante di spegnimento:

La luce è accesa = modalità 'smart'
La luce lampeggia = modalità 'dolce'
La luce lampeggia rapidamente = modalità 'forte'

4. Il toGo Filter è ora in funzione. Il sensore registra continuamente la qualità dell'aria nell'ambiente ed è collegato al sistema operativo.

5. Se la qualità dell'aria peggiora, il semaforo LED cambia automaticamente in giallo o rosso e segnala che necessario utilizzare per una fornitura di aria fresca. In modalità 'smart', il toGo Filter aumenta automaticamente le prestazioni del filtro in modalità 'forte' fino a quando l'aria è di nuovo in gran parte pulito, il LED semaforo è di nuovo verde e il filtro le prestazioni calano di nuovo. Nelle modalità „dolce“ e „forte“, cambia anche il semaforo a LED, ma le prestazioni del filtro non cambiano.



Avviso:

Il toGo Filter può funzionare a batterie o con cavo USB-C collegato essere utilizzato.

6. Se necessario fissare il supporto di estensione.

Questo può piano di essenza aumentare il dispositivo di 45 mm, per esempio in uno portabicchieri (max. ø 56 mm) nella machina, carrozzina, ferrovia.



Sistema semaforico a LED

Il sensore integrato misura la qualità dell'aria in tempo reale. In modalità ,smart' è con il sistema operativo accoppiato. La qualità dell'aria è determinata in base alla concentrazione di gas nobili, alcoli, CO, CO₂, etanolo, benzene e molti altri inquinanti atmosferici.

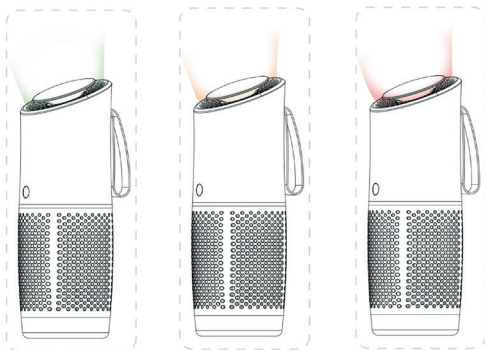
Funzione di avviso e feedback sulla qualità dell'aria

L'impianto semaforico va letto come segue:

verde ≤ 40% = aria ampiamente pulita

giallo > 40%-70% = aria moderatamente pulita

rosso ≥ 70% = aria fortemente inquinata



verde =
aria
ampiamente
pulita

giallo =
aria mode-
ratamente
pulita

rosso =
aria fort-
emente
inquinata

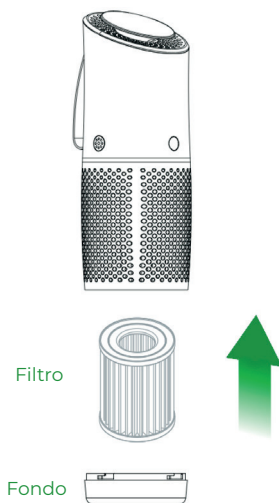


Avviso:

Se il semaforo LED diventa verde all'avvio del sistema, è possibile che nell'aria possono essere presenti virus, batteri e altri inquinanti, che vengono poi filtrati con il toGo Filter.

Se il semaforo LED rimane acceso fisso giallo o rosso, il toGo Filter segnala all'utente che è il momento al più tardi è per una fornitura di aria fresca.

Cambia cartuccia filtrante



1. Per aprire ruotare il fondo verso sinistra e separare dall'alloggiamento del prodotto.
2. Rimuovere il filtro usato e inserire quello nuovo.
3. Riposizionare il fondo sul l'alloggiamento del prodotto e ruotarlo verso destra per bloccarlo.



Avvertenza

Il filtro non deve essere rimosso dall'alloggiamento per nessun motivo durante il funzionamento e non è destinato ad alcun altro scopo o dispositivo diverso dal toGo Filter.

A seconda della durata di utilizzo, noi consigliamo di sostituire il filtro ogni 3 mesi. Per essere sicuri, prega di utilizzare una protezione naso-bocca cambia il filtro e di lavar si quando le mani dopo aver cambiato. Smaltire il filtro usato secondo le linee guida consigliate per lo smaltimento dei rifiuti.

Specifiche tecniche

Dimensione	A: 213 mm Ø: 78 mm
Peso	362 g
Materiale	ABS plastica, simipelle, alluminio
Capacità della batteria	3.7V, 2.600 mAh
Corrente di carica	5V/2A
Cavo di ricarica USB	Typo-C, 1000 mm L
Modalità operativa	Dolce, Smart, Forte
Volume	30 - 45 dB
Posizione consigliata	Tavolo, Ricezione
Area effettiva	≤ 8 m ³ o. 2 m
CADR*	ø 12 m ³ /h
Numero consigliato di persone	2
Numero massimo di persone	4
Feedback sulla qualità dell'aria	Semaforico a LED
Sensore intelligente	TVOC
Filtro a 3 strati	Pre filtro, HEPA 13, filtro a carboni attivi
Durata raccomandata HEPA filter	2.100 ore

* Clean Air Delivery Rate/
Tasso di erogazione
dell'aria pulita



Avvertenza per un uso corretto

Avvertimento di tensione elettrica - Non utilizzare il cavo di ricarica USB con oggetti bagnati o maneggiare con le mani bagnate.

Avvertimento di contatto con l'acqua - L'alloggiamento del prodotto fornisce protezione contro a quantità insignificante di spruzzi d'acqua. Non gettare l'alloggiamento del prodotto nell'acqua o esporre a gocce d'acqua.

Avvertimento di irraggiamento diretto di calore - L'esposizione al calore diretto ea lungo termine come forno, microonde, sole non è consentita.



Avviso generali

La durata della batteria dipende dalla modalità di funzionamento. Dura meno in modalità ,forte' e dura di più in modalità ,douce', per un totale di circa 4-8 ore.

Il dispositivo può essere facilmente superato dai controlli di sicurezza durante il trasporto in aereo. Uso in cabina è consentito in conformità con le linee guida per l'uso di dispositivi elettronici dell' European Aviation Safety Authority.

Il purificatori d'aria possono ridurre la concentrazione di particelle d'aria dannose nell'aria tanto quanto possibile, ma non può eliminarli completamente.

La migliore protezione contro il virus e batteri è quello di rispettare le raccomandazioni generali di distanziamento e igiene, nonché il lavaggio frequente e accurato delle mani. In ogni caso, si prega di seguire le regole di protezione giuridica dei governi federale e statale.

toGo Filter GmbH
Wolfratshauer Str. 50
82067 Ebenhausen
Germania
HRB 265874

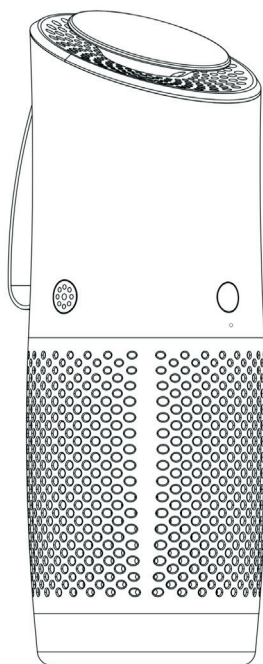


EN 1822
EN 779





Manuel de l'Utilisateur

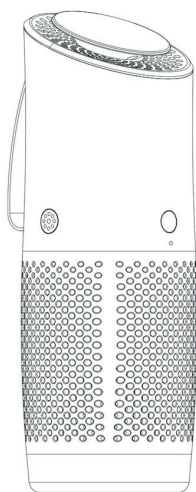


Merci pour votre achat de
toGo Filter.

Veuillez lire l'utilisateur
manuel soigneusement avant
votre première utilisation.

Contenu de la livraison

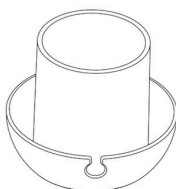
Veillez vérifier si tous les composants sont inclus, intact et fonctionnel.



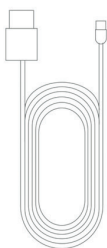
toGo Filter
x 1



Cartouche filtrante
(à l'intérieur de
l'appareil)



Extension
de base
x 1

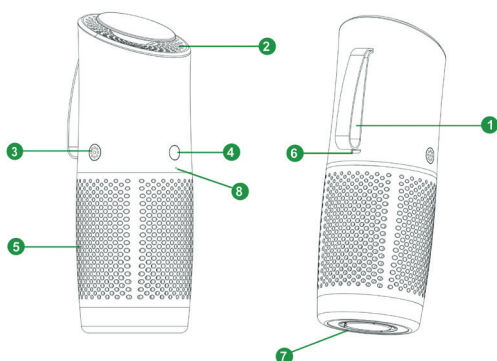


Câble USB-C
x 1



Manuel de
l'utilisateur
x 1

Présentation du produit

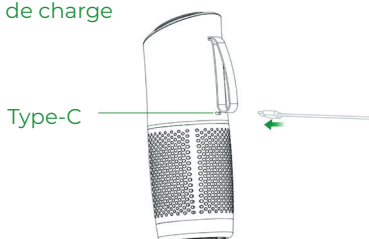


- | | | |
|------------------------------------|------------------------------|-----------------------------------|
| 1 Dragonne | 2 Sortie d'air/
Feu à LED | 3 Capteur de
qualité de l'air |
| 4 Bouton
Marche/Arrêt | 5 Air inlet | 6 Entrée du
câble de
charge |
| 7 Entrée
d'extension
de base | 8 L'affichage
de la pile | |

Charge de la batterie et affichage

1. Avant d'utiliser la batterie pour la première fois, nous vous recommandons de la charger complètement.

2. Connectez le fil de charge



3. Si l'indicateur de charge clignote, la batterie est en charge. Si la lumière blanche de l'indicateur de charge reste allumée, la batterie est complètement chargée.

4. Si le toGo Filter fonctionne sur batterie et que l'indicateur de charge clignote, il reste moins de 20% de charge de la batterie. Il est temps de trouver une station de recharge et de recharger le toGo Filter.

Mode d'emploi



1. Pour démarrer l'appareil, appuyez sur le bouton marche/arrêt pendant 3 secondes jusqu'à ce que le voyant blanc reste allumé.

2. Le capteur de qualité de l'air commence à mesurer la qualité de l'air en changeant la lumière LED pendant 45 - 90 secondes jusqu'à ce qu'il reste sur une couleur. La purification de l'air démarre en mode 'Smart'.



3. Pour changer le mode de fonctionnement, appuyez sur le bouton marche/arrêt à nouveau et surveillez le bouton:

Lumière statique = 'Smart'

Lumière à pulsations lentes = 'Doux'

Lumière à pulsations rapide = 'Fort'

4. Le toGo Filter est maintenant opérationnel. Le capteur détecte la qualité de l'air de l'environnement dans un rayon allant jusqu'à 2 mètres et est lié au système d'exploitation.

5. Si la qualité de l'air se détériore, la lumière LED passe automatiquement au jaune ou au rouge, ce qui signale à l'utilisateur qu'il serait bon d'ouvrir la fenêtre. En mode intelligent, le toGo Filter augmente la ventilation d'air automatiquement en mode 'fort' jusqu'à ce que la qualité de l'air soit à nouveau plus propre, la lumière LED redevient vert et la vitesse de ventilation diminue à nouveau. En mode 'doux' et 'fort', la lumière LED change également de couleur pour signaler le changement de qualité de l'air, mais la vitesse de ventilation de l'air ne change pas.

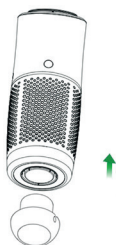


Avis:

Le toGo Filter peut être utilisé avec batterie ou avec un câble USB-C connecté.

6. Si nécessaire insérez la base d'extension.

Avec la base d'extension, la hauteur du toGo Filter peut être allongée de 45 mm, utile dans un porte-gobelet (max. Ø 56 mm) de la voiture, du train ou de la poussette.



Système de rétroaction LED

Le capteur de retour de qualité de l'air intégré mesure la qualité de l'air en temps réel. En mode intelligent, il est connecté au système d'exploitation. La qualité de l'air est déterminée en fonction de la concentration de gaz rares, d'alcools, de CO, de CO₂, d'éthanol, de benzène et de nombreux autres polluants atmosphériques.

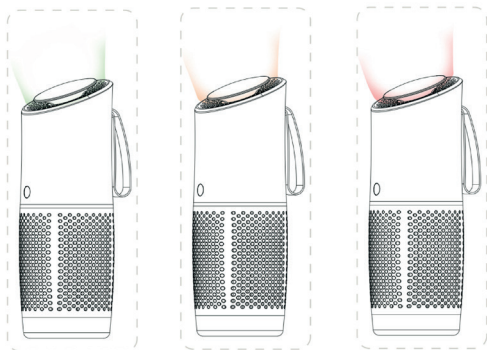
Retour d'information sur la qualité de l'air

Le système de feux de circulation doit être lu comme suit:

vert ≤ 40% = air largement pur

jaune > 40%-70% = air moyennement pur

rouge ≥ 70% = air fortement pollué



Vert =
Air
largement
pur

Jaune =
Air
moyenne-
ment pur

Rouge =
Air forte-
ment
pollué

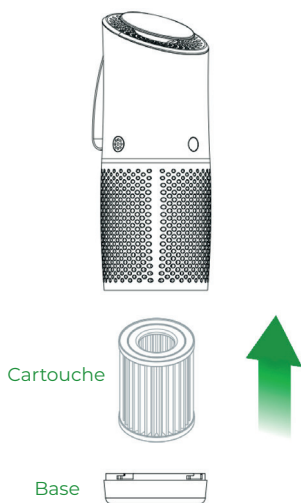


Avis:

Si le voyant LED reste allumé en vert pendant l'utilisation du toGo Filter, il se peut que des virus, des bactéries et d'autres polluants flottent dans l'air, qui sont ensuite filtrés dans une large mesure à l'aide du purificateur d'air.

Si le feu tricolore LED reste allumé en jaune ou rouge en permanence, le toGo Filter signale à l'utilisateur qu'il est temps d'apporter de l'air frais et de garder la distance.

Changer le cartouche filtrante



1. Tournez le bas vers la gauche pour ouvrir et séparer de la base du produit.
2. Retirez le filtre usagé et insérez le nouveau.
3. Remettez le bas sur le toGo Filter et tournez-le vers la droite pour le verrouiller.



Avis:

Le filtre ne doit pas être retiré du toGo Filter pendant le fonctionnement ou sans aucune raison et ne doit pas être utilisé à d'autres fins que le toGo Filter.

Selon la durée d'utilisation, nous recommande de changer le filtre tous les 3 mois. Par mesure de sécurité, veuillez utiliser une protection bouche-nez lorsque vous changez le filtre et lavez-vous soigneusement les mains après le changement. Éliminez le filtre usagé conformément aux directives d'élimination des déchets recommandées.

Données techniques

Taille	213 mm Ø: 78 mm
Poids	362 g
Matériel	ABS plastic, aluminium, faux leather
Capacité de la batterie	3.7V, 2.600 mAh
Courant de charge	5V/2A
Câble USB-C	Type-C, 1000 mm L
Mode de fonctionnement	Smart, Doux, Fort
Bruit	30 - 45 dB
Endroit recommandé	Table, Accueil
Zone efficace	≤ 8 m ³ or 2 m rayon
CADR*	ø 12 m ³ /h
Numéro recommandé de personnes	2
Max. personne	4
Retour sur la qualité de l'air	LED lumière
Capteur Intelligent	TVOC
Filtre 3 couches	Pré-filtre, HEPA 13, Filtre à charbon actif
Durée d'utilisation du filtre recommandée	2.100 heures

* Clean Air Delivery Rate/
Débit d'air pur



Avertissement pour une utilisation correcte de l'appareil

Avertissement de tension électrique -
N'utilisez pas le câble USB avec les mains mouillées.

Avertissement de contact avec l'eau -
Le boîtier du produit offre une protection contre une quantité insignifiante d'éclaboussures d'eau. Ne jetez pas le boîtier du produit dans l'eau et ne l'exposez pas à des gouttes d'eau.

Avertissement de rayonnement thermique direct -
L'exposition directe et à long terme à la chaleur telle que le feu, le four, le micro-ondes, le soleil n'est pas recommandée.



Avis général

La durée de vie de la batterie dépend du mode de fonctionnement. Il dure le plus longtemps en mode de „doux“ et le plus court en mode de „fort“.

L'appareil peut facilement passer la sécurité pendant le transport en avion. L'utilisation en cabine est autorisée conformément aux directives d'utilisation des appareils électronique de European Aviation Safety Authority.

Les purificateurs d'air peuvent réduire la concentration de particules d'air nocives dans l'air autant que possible, mais ils ne peuvent pas les éliminer complètement.

La meilleure protection contre le virus et les bactéries est de se conformer aux recommandations générales de distanciation et d'hygiène ainsi qu'à un lavage des mains fréquent et approfondi. Dans tous les cas, s'il vous plaît suivre les réglementations gouvernementales de la gouvernements communaux et étatiques.

toGo Filter GmbH
Wolfratshauer Str. 50
82067 Ebenhausen
Allemagne
HRB 265874

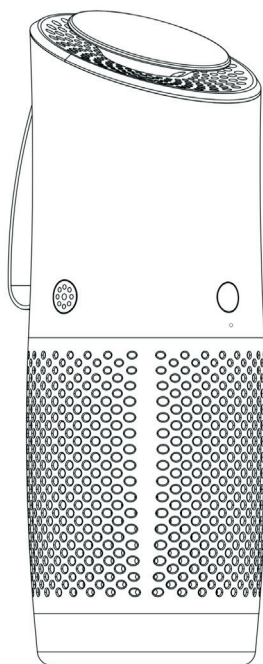


EN 1822
EN 779





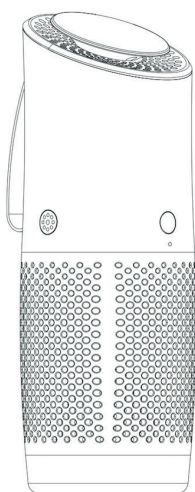
Manual de usuario



Gracias por su
toGo Filter compra.
Por favor lea el usuario
manual cuidadosamente
antes de su primer uso.

Volumen de suministro

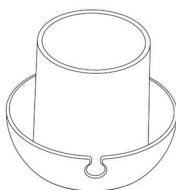
Compruebe si todos los componentes están incluido, intacto y funcional.



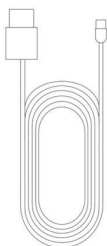
toGo Filter
x1



Cartucho de filtro x1
(dentro del dispositivo)



Base de extensión
x1

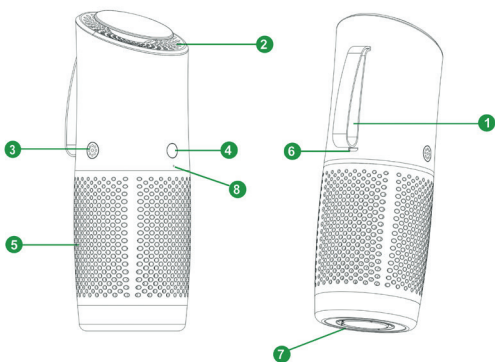


Cable USB-C
x1



Manual de usuario
x1

Descripción del producto

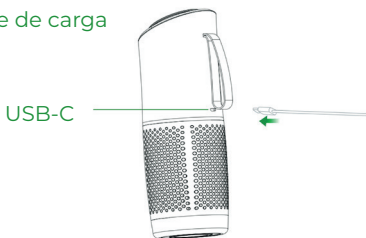


- 1 Correa para la muñeca
- 2 Salida de aire/ Luz LED
- 3 Sensor de calidad del aire
- 4 Botón de encendido
- 5 Entrada de aire
- 6 Entrada de cable de carga
- 7 Entrada de la base de extensión
- 8 Indicador de carga

Carga y indicador de la batería

1. Antes de utilizar la batería por primera vez, recomendamos cargarla por completo.

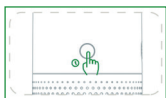
2. Conecte el cable de carga



3. Si el indicador de carga parpadea, la batería se está cargando. Si la luz blanca del indicador de carga permanece encendida, la batería está completamente cargada.

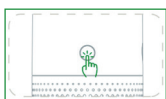
4. Si el toGo Filter está en funcionamiento a través de la batería y el indicador de carga parpadea, queda menos del 20% de la carga de la batería. Es hora de encontrar una estación de carga y cargar el toGo Filter.

Instrucciones de uso



1. Para iniciar el dispositivo, presione el botón de encendido durante 3 segundos hasta que la luz blanca permanezca encendida.

2. El sensor de calidad del aire comienza a medir la calidad del aire cambiando la luz LED durante ca. 45-90 segundos hasta que permanezca en un color. La purificación de aire comienza en el modo ,smart'.



3. Para cambiar el modo de funcionamiento, presione el botón de encendido de nuevo y mira el botón:

Luz estática = 'Smart' Modo

Luz pulsante lenta = 'Suave' Modo

Luz pulsante rápida = 'Duerte' Modo

4. El toGo Filter está ahora en funcionamiento. El sensor detecta la calidad del aire del entorno y está vinculado al sistema operativo.

5. Si la calidad del aire se deteriora, la luz LED cambia automáticamente a amarillo o rojo, lo que indica al usuario que sería bueno abrir la ventana. En el modo ,smart', el toGo Filter aumenta la ventilación de aire pasa automáticamente al modo ,duerte', hasta que la calidad del aire es más limpia nuevamente, la luz LED vuelve a encenderse en verde y la velocidad de ventilación vuelve a bajar. En el modo ,suave' y ,duerte', la luz LED también cambia de color para señalar el cambio en la calidad del aire, pero la velocidad de ventilación del aire no cambia.

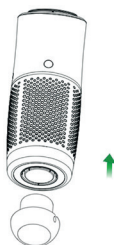


Aviso:

El toGo Filter se puede utilizar con batería o con cable USB-C conectado.

6. Inserte la base de extensión si es necesario.

Junto con la base de extensión, la altura del toGo Filter se puede extender en 45 mm, útil en un portavasos (máx. Ø 56 mm) del coche, tren o cochecito de bebé.



Sistema de retroalimentación LED

El sensor de calidad del aire integrado mide la calidad del aire en tiempo real. En 'smart' modo está conectado al sistema operativo. La calidad del aire se determina en función de la concentración de gases nobles, alcoholes, CO, CO₂, etanol, benceno y muchos otros contaminantes del aire.

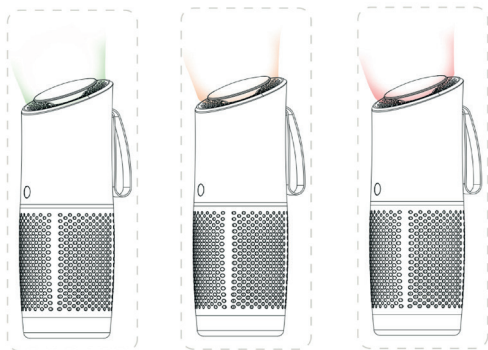
Comentarios sobre la calidad del aire

El sistema de semáforo debe leerse de la siguiente manera:

verde ≤ 40% = aire en gran parte limpio

amarillo > 40%-70% = aire moderadamente limpio

rojo ≥ 70% = aire muy contaminado



Verde =
Air en gran
parte limpio

Amarillo =
Air modera-
damente
limpio

Rojo =
Aire muy
contaminado

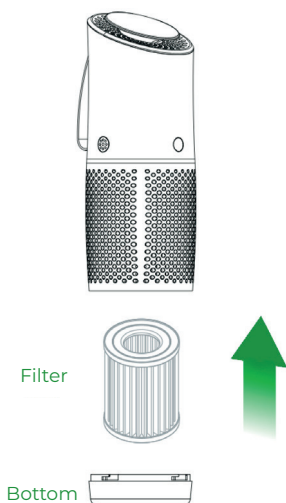


Aviso:

Si la luz LED permanece encendida en verde mientras el toGo Filter está en uso, es posible que haya virus, bacterias y otros contaminantes flotando en el aire, que luego se filtran en gran medida con el purificador de aire.

Si el semáforo LED permanece en amarillo o rojo de forma permanente, el toGo Filter le indica al usuario que es hora de suministrar aire fresco y mantener la distancia.

Cambiar el cartucho del filtro



1. Gire la parte inferior hacia la izquierda para abrir y separar de la carcasa del producto.
2. Retire el filtro usado e inserte el nuevo.
3. Vuelva a colocar la parte inferior del filtro toGo y gírelo hacia la derecha para bloquearlo.

 **Aviso:**

El filtro no se debe quitar del toGo Filter durante el funcionamiento o sin ningún motivo y no se debe utilizar para ningún otro propósito que no sea el toGo Filter.

Dependiendo de la duración del uso, recomendamos cambiar el filtro cada 3 meses. Para estar seguro, utilice protección bucal y nasal cuando cambie el filtro y lávese bien las manos después de cambiarlo. Deseche el filtro usado de acuerdo con las pautas de eliminación de desechos recomendadas.

Datos técnicos

Tamaño	H: 213 mm Ø: 78 mm
Peso	362 g
Material	Plástico ABS, aluminio, piel sintética
Capacidad de la batería	3.7V, 2.600 mAh
Corriente de carga	5V/2A
Cable USB	Tipo-C, 1000 mm L
Operación Modi	Suave, Smart, Fuerte
Ruido	30 - 45 dB
Lugar recomendado	Table, recepción
Area efectiva	≤ 8 m ³ o 2 m radio
CADR*	ø 12 m ³ /h
Número recomendado de personas	2
Max. persona	4
Sensor de calidad del aire	Luz LED
Sensor inteligente	TVOC
Filtro de 3 capas duración	Prefiltro, HEPA 13, Filtro de carbón activo
Recomendación del uso del filtro	2.100 horas

* Clean Air Delivery Rate/
Tasa de suministro de
aire limpio



Advertencia para el uso adecuado del dispositivo

Advertencia de voltaje eléctrico -
No utilice el cable USB con las manos mojadas.

Advertencia de contacto con el agua -
La carcasa del producto proporciona protección contra una cantidad insignificante de salpicaduras de agua. No arroje la carcasa del producto al agua ni la esponja a goteos de agua.

Advertencia de radiación térmica directa -
Exposición directa y prolongada al calor como fuego, horno, microondas, no se recomienda el sol.



Aviso general

La duración de la batería depende del modo de funcionamiento. Dura más tiempo en el modo de funcionamiento „suave“ y dura menos tiempo en el modo de funcionamiento „fuerte“ modo operativo.

El dispositivo puede pasar fácilmente por seguridad cuando se transporta en un avión. Uso en la cabina está permitido de conformidad con las directrices para el uso de dispositivos electrónicos de la European Aviation Safety Authority.

Los purificadores de aire pueden reducir la concentración de partículas de aire nocivas en el aire tanto como sea posible, pero no pueden eliminar completamente.

La mejor protección contra el virus y bacterias es cumplir con recomendaciones generales de distanciamiento e higiene, así como lavado de manos frecuente y minucioso. En cualquier caso, por favor seguir las regulaciones gubernamentales del gobiernos comunales y estatales.

toGo Filter GmbH
Wolfratshauer Str. 50
Ebenhausen
Alemania
HRB 265874



EN 1822
EN 779



