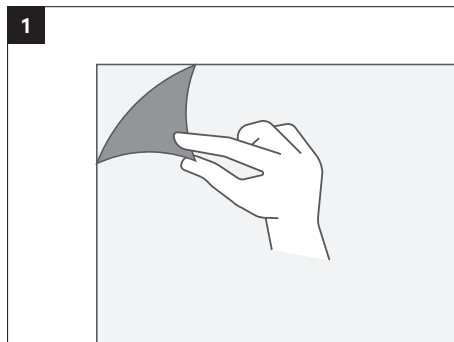


# Montageanleitung

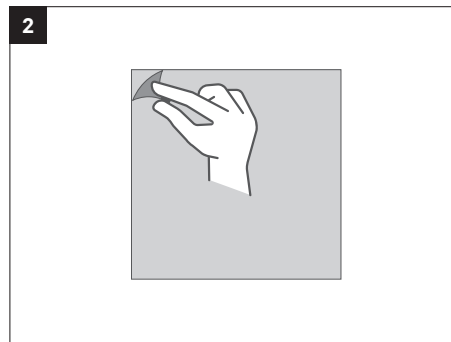
## Aufhängeblech



**Richtig gut durchdacht:** Unsere Aufhängebleche verleihen dem Weltkarten-Magnetboard eine flach anliegende Optik mit einem minimalem Schattenwurf. An den zwei Metall-Ösen lässt sich das Board einfach und stabil aufhängen. Und die Montage ist kinderleicht. Viel Freude mit deiner neuen Weltkarte!



Ziehe die **Schutzfolie** auf der **Rückseite des Magnetboards** ab.

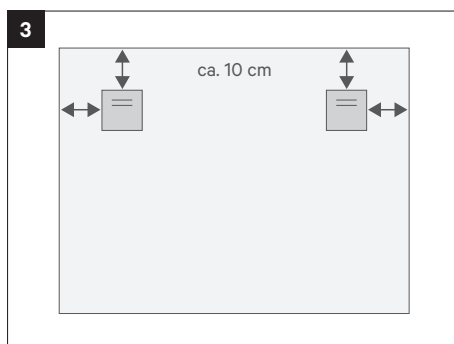


Ziehe das **Trägerpapier** auf der **Rückseite der Aufhängebleche** ab.

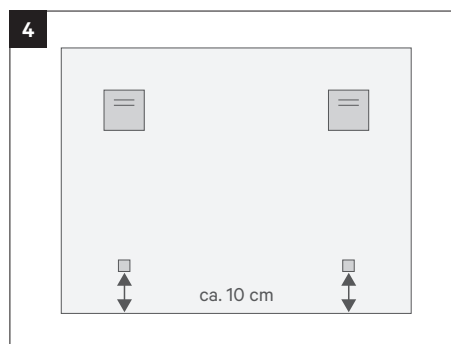
**Blech 10 x 10 cm:**  
für Magnetboards  
bis 120 x 80 cm

**Blech 10 x 20 cm:**  
für Magnetboards  
bis 200 x 120 cm

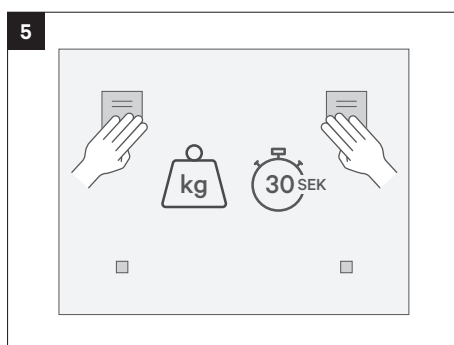
**Hinweis:** Unsere Produkte sind vielseitig konfigurierbar und viele unserer Kunden möchten ihre Bilder individuell aufhängen. Daher verzichten wir darauf, diese vorab vollständig zu montieren.



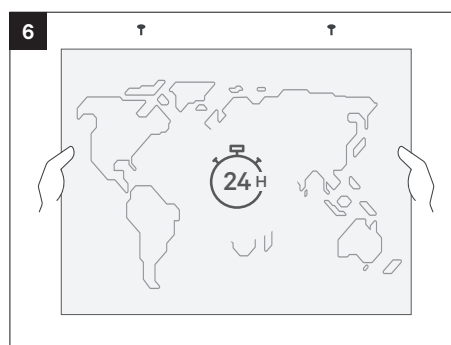
Positioniere die Bleche in den **oberen Ecken auf der Rückseite** des Magnetboards (ca. 10 cm). Achte darauf, dass Magnetboard und Kleber **frei von Staub, Fett und Feuchtigkeit** bleiben!



Die **Abstandshalter aus Silikon** schaffen mit den Aufhängeblechen einen gleichmäßigen Wandabstand. Ziehe das Trägerpapier ab und klebe sie in den unteren Bereich, zentriert unter die Bleche.



Drücke die Aufhängebleche **30 Sekunden** lang kräftig mit **mind. 15 kg Druckkraft** fest an und wiederhole den Andruck nach 10 Minuten.



Warte mit dem Aufhängen des Magnetboards ca. **24 Stunden, damit der Kleber aushärtet.**