

Spécifications techniques

Angle	120°
RA	>80
Norme	IP65
PF	>0.95
THD	< 15
Protection à l'impact	IK08
Différences de couleur perceptibles (SDCM)	< 6
Couleur d'éclairage	5000k
Tension d'alimentation	220V – 240V
Fréquence	50 – 60 Hz
Durée de vie minimum	50 000 Heures
Matériau	Plastique + Aluminium
Transformateur	OSRAM / PHILIPS
Efficacité de transformateur	> 90%
Protection contre les surtensions	2KV
Température de fonctionnement	-20°C / 40°C
Conductivité thermique	226 W/m·K
Protection	OTP, OCP, OVP, SCP
Certification	CE & ROHS, UL, DLC, FC, TUV
Mesures lumineuses	LM-79, LM-80 et TM-21
Garantie	5 ans



DETAILS PAR LONGUEUR

120 CM

SÉRIE EASY-LINK VERSION STANDARD

40 Watts
100 Lumens/Watt
4000 Lumens
Type de LED : SANAN
Transformateur : OSRAM
1221 x 74 x 64 mm
1.75kg

SÉRIE EASY-LINK VERSION POWER

20 / 25 / 30 / 40 Watts
140 Lumens/Watt
2800 Lumens (20 Watts)
3500 Lumens (25 Watts)
4200 Lumens (30 Watts)
5600 Lumens (40 Watts)
Type de LED : BRIDGELUX
Transformateur : OSRAM
1221 x 74 x 64 mm
1.75kg

SÉRIE EASY-LINK VERSION HAUT RENDEMENT

30 / 40 Watts
140 Lumens/Watt
4200 Lumens / 5600 Lumens
Type de LED : BRIDGELUX
Transformateur : PHILIPS
1295 x 260 x 155 mm
1.6kg

150 CM

SÉRIE EASY-LINK VERSION STANDARD

60 Watts
100 Lumens/Watt
6000 Lumens
Type de LED : SANAN
Transformateur : OSRAM
1575 x 260 x 155 mm
1.9kg

SÉRIE EASY-LINK VERSION POWER

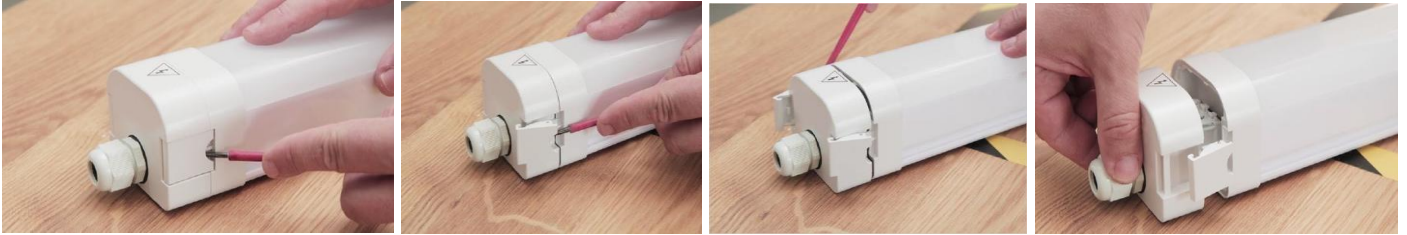
30 / 40 / 50 / 60 Watts
140 Lumens/Watt
4200 Lumens (30 Watts)
5600 Lumens (40 Watts)
7000 Lumens (50 Watts)
8400 Lumens (60 Watts)
Type de LED : BRIDGELUX
Transformateur : OSRAM
1502 x 74 x 64 mm
1.9kg

SÉRIE EASY-LINK VERSION HAUT RENDEMENT

45 / 60 Watts
140 Lumens/Watt
6300 Lumens / 8400 Lumens
Type de LED : BRIDGELUX
Transformateur : PHILIPS
1575 x 260 x 155 mm
1.9kg

Comment assembler deux lampes Easy Link ?

1. Ouvrez le couvercle en relâchant les crochets des deux côtés



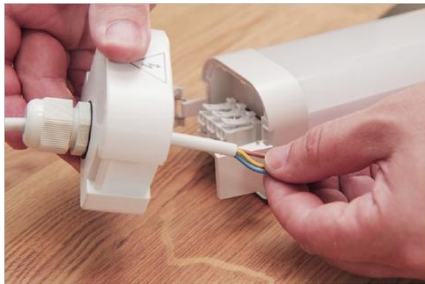
2. Reculez le capot



3. Passez le câble à travers la borne hermétique



5. Fermez le couvercle en le poussant vers le bas.



4. Installez le câble électrique sur les connecteurs appropriés (raccord rapide). Marron - L (fil de phase), jaune - vert - de terre, bleu - N (fil neutre)



6. Fermez les crochets jusqu'à ce que vous entendiez un clic.



7. Serrez le crochet hermétique sur le fil.



8. Vérifiez que le crochet hermétique est bien serré pour éviter tout déplacement et pour ne pas faire entrer l'eau.