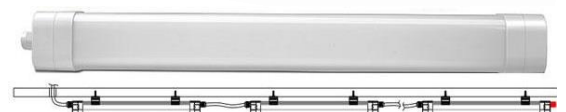


Spécifications techniques

Angle	120°
RA	>80
Norme	IP65
PF	>0.95
THD	< 15
Protection à l'impact	IK08
Différences de couleur perceptibles (SDCM)	< 6
Couleur d'éclairage	4000k / 5000k
Tension d'alimentation	220V – 240V
Fréquence	50 – 60 Hz
Durée de vie minimum	50 000 Heures
Matériau	Plastique + Aluminium
Transformateur	OSRAM / PHILIPS
Efficacité de transformateur	> 90%
Protection contre les surtensions	2KV
Température de fonctionnement	-20°C / 40°C
Conductivité thermique	226 W/m·K
Protection	OTP, OCP, OVP, SCP
Certification	CE & ROHS, UL, DLC, FC, TUV
Mesures lumineuses	LM-79, LM-80 et TM-21
Garantie	5 ans



DETAILS PAR LONGUEUR

120 CM

SÉRIE EASY-LINK VERSION STANDARD

40 Watts
100 Lumens/Watt
4000 Lumens
Type de LED : SANAN
Transformateur : OSRAM
1221 x 74 x 64 mm
1.75kg

SÉRIE EASY-LINK VERSION POWER

20 / 25 / 30 / 40 Watts
140 Lumens/Watt
2800 Lumens (20 Watts)
3500 Lumens (25 Watts)
4200 Lumens (30 Watts)
5600 Lumens (40 Watts)
Type de LED : BRIDGELUX
Transformateur : OSRAM
1221 x 74 x 64 mm
1.75kg

SÉRIE EASY-LINK VERSION HAUT RENDEMENT

30 Watts
140 Lumens/Watt
6300 Lumens
Type de LED : BRIDGELUX
Transformateur : PHILIPS
1295 x 260 x 155 mm
1.6kg

150 CM

SÉRIE EASY-LINK VERSION STANDARD

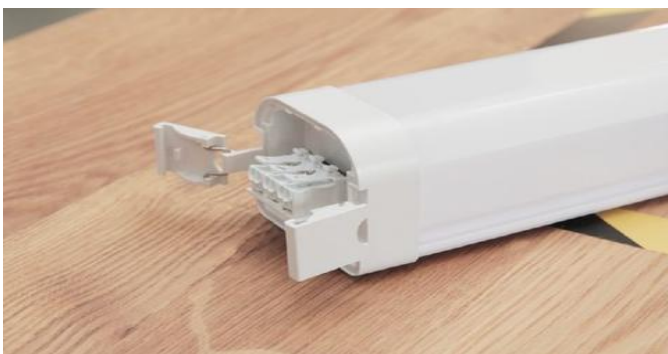
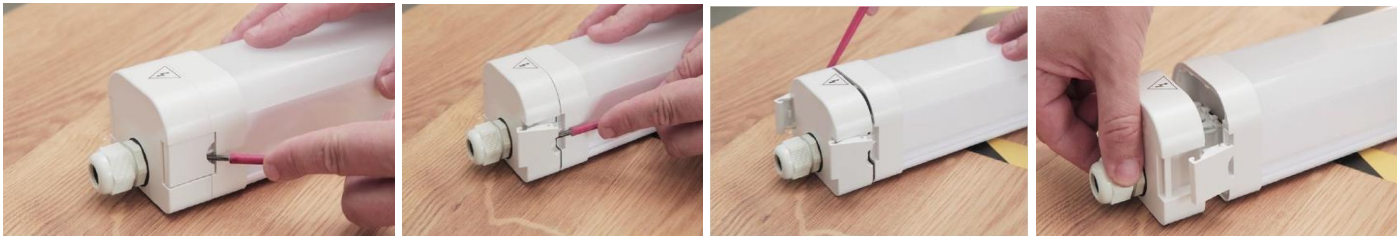
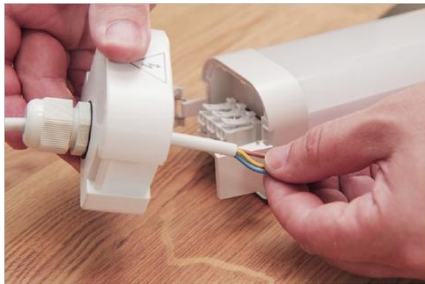
60 Watts
100 Lumens/Watt
6000 Lumens
Type de LED : SANAN
Transformateur : OSRAM
1575 x 260 x 155 mm
1.9kg

SÉRIE EASY-LINK VERSION POWER

30 / 40 / 50 / 60 Watts
140 Lumens/Watt
4200 Lumens (30 Watts)
5600 Lumens (40 Watts)
7000 Lumens (50 Watts)
8400 Lumens (60 Watts)
Type de LED : BRIDGELUX
Transformateur : OSRAM
1502 x 74 x 64 mm
1.9kg

SÉRIE EASY-LINK VERSION HAUT RENDEMENT

45 Watts
140 Lumens/Watt
6300 Lumens
Type de LED : BRIDGELUX
Transformateur : PHILIPS
1575 x 260 x 155 mm
1.9kg

Comment assembler deux lampes Easy Link ?**1. Ouvrez le couvercle en relâchant les crochets des deux côtés****2. Reculez le capot****3. Passez le câble à travers la borne hermétique****5. Fermez le couvercle en le poussant vers le bas.****4. Installez le câble électrique sur les connecteurs appropriés (raccord rapide). Marron - L (fil de phase), jaune - vert - de terre, bleu - N (fil neutre)****6. Fermez les crochets jusqu'à ce que vous entendiez un clic.****7. Serrez le crochet hermétique sur le fil.****8. Vérifiez que le crochet hermétique est bien serré pour éviter tout déplacement et pour ne pas faire entrer l'eau.**