

## Spécifications techniques

Lumens/Watt	180 / 190 Lumens/Watt
Angle	20° / 30° / 45° / 60° au choix
Norme	IP66
RA	≥ 70
PF	≥ 0.95
SDCM	< 6
THD	< 15
Protection à l'impact	IK08
Protection	OTP, OCP, OVP, SCP
Protection aux surcharges	10KV
Conductivité thermique	96W/m·K
Couleur de température	3000k à 6500k
Tension d'alimentation	180-305V
Fréquence	50 - 60 HZ
Durée de vie minimum	50 000 Heures
Type de LED	CREE 5050
Transformateur	SOSEN
Longueur du câble	1 mètre
Température de fonctionnement	-40°C + 60°C
Matériau	Aluminium pur
Certification	CE & ROHS
Garantie	5 ans



**500 Watts**

95 000 Lumens  
592 x 509 x 263 mm  
Poids : 21,5 kg

**600 Watts**

108 000 Lumens  
592 x 509 x 263 mm  
Poids : 21,5 kg

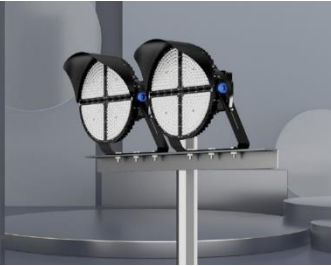
**800 Watts**

152 000 Lumens  
697 x 649 x 263 mm  
Poids : 28 kg

**1000 Watts**

180 000 Lumens  
697 x 649 x 263 mm  
Poids : 28 kg

**Haute  
luminosité**



**Transformateur extérieur**

La boîte du transformateur peut être fixée sur un support ou sur un poteau afin d'alléger le poids de l'ensemble de l'appareil. Entretien facile.



**Étanchéité IP66**  
**Protection contre la surcharge 10/20KV**



**Viseur laser**

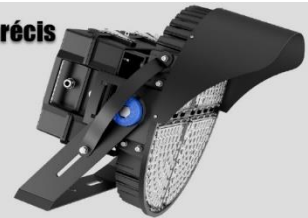
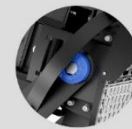
Réglez facilement la direction de l'éclairage pour obtenir un flux et une uniformité maximum.



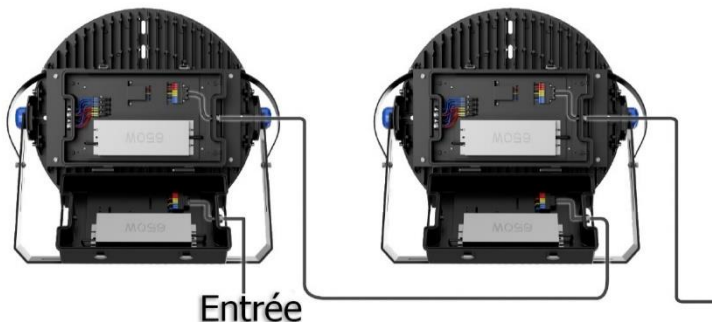
**Visière**

Réduction de la lumière du jour et de la lumière parasite

**Angle de rotation précis**



**Ouverture facile du transformateur pour le recâblage en série**



Entrée



**Diffusion TV HD**

La source LED a un indice TLCI élevé et un indice de rebond chromatique allant jusqu'à 90. Cela permet à la caméra d'obtenir la couleur réelle de la scène et de prendre des photos sans scintillement.

