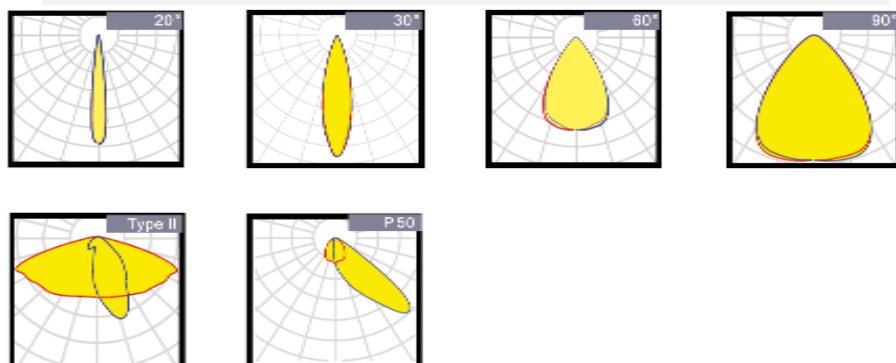
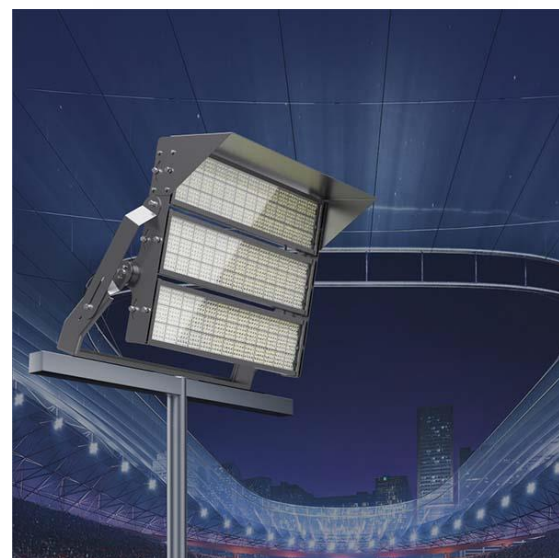


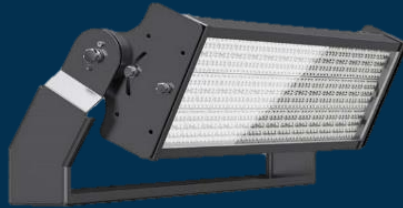
Spécifications techniques

Lumens/Watt	160 Lumens/Watt
Angle	30° / 60° / 90° / Type II / P50 au choix
Norme	IP66
Protection à l'impact	IK08
RA	> 70
TLCI	> 90
PF	> 0,95
SDCM	< 6
THD	< 15
Conductivité thermique	226 W/m·K
Protection	OTP, OCP, OVP, SCP
Protection contre les surtensions	10 KV
Durée de vie minimum	50 000 Heures
Transformateur	Inventronic
Fréquence	50 - 60 HZ
Type de LED	CREE JK3030&5050
Type de lentille	PMMA
Visière (en option)	729 x 175 x 275.6 mm Épaisseur : 2 mm
Matériau	Boîtier en aluminium pur
Température de fonctionnement	-40°C / +50°C
Certification	CE & ROHS
Garantie	5 ans

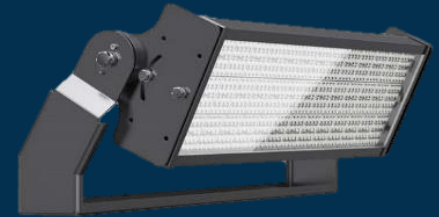


DETAILS PAR PUISSANCE**500 Watts**

80 000 Lumens
100-277V
721 x 315 x 158 mm
Poids : 16 kg

**600 Watts**

96 000 Lumens
100-277V
721 x 315 x 158 mm
Poids : 16 kg

**1000 Watts**

160 000 Lumens
220-240V
810 x 502 x 158 mm
Poids : 26 kg

**1200 Watts**

192 000 Lumens
220-240V
810 x 502 x 158 mm
Poids : 26 kg

**1500 Watts**

240 000 Lumens
100-277V
810 x 704 x 158 mm
Poids : 34 kg

**1800 Watts**

288 000 Lumens
100-277V
810 x 704 x 158 mm
Poids : 34 kg

