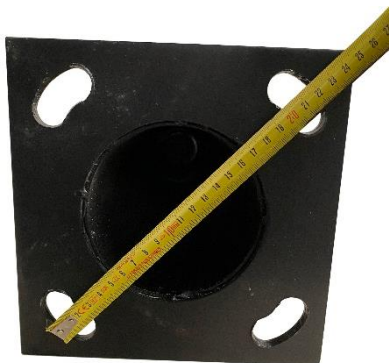




Spécifications techniques

Diamètre tube d'insertion	76 mm
Base de fixation	200 x 200 mm
Entraxe diagonal	200 mm
Matériel	Acier galvanisé Q235
Couleur	Noir / Blanc
Certification	CE & RoHS
Vis de fixation incluses	
Dimensions trappe	18 x 10 cm



DETAILS PAR HAUTEUR



3 Mètres

Hauteur : 3 mètres
Poids : 13kg
Dimensions carton
115 x 22 x 22 cm

4 Mètres

Hauteur : 4 mètres
Poids : 18.5kg
Dimensions carton
120 x 26 x 28 cm

5 Mètres

Hauteur : 5 mètres
Poids : 20.5kg
Dimensions carton
120 x 26 x 29 cm

6 Mètres

Hauteur : 6 mètres
Poids : 26kg
Dimensions carton
144 x 29 x 29 cm





FRANCE VISION
DISTRIBUTION

Mât / Poteau pour lampe de rue

Série STANDARD V2

Avec TRAPPE

MODÈLE NOIR



MODÈLE BLANC



FRANCE VISION
DISTRIBUTION



France Vision Energie

46 bis avenue du Maine – Centre Multiburo – Quartier Montparnasse - 75015 Paris France



09 74 55 07 59



info@france-vision-distribution.com



www.france-vision-distribution.com

RCS Evreux SIREN 847645819 - APE 4690Z - TVA Intra FR19847645819