



### Spécifications techniques générales

<b>Culot</b>	E27 / E40 au choix
<b>Lumens/Watt</b>	180 Lumens/Watt
<b>Angle</b>	360°
<b>Durée de vie minimum</b>	50 000 Heures
<b>Couleur de température</b>	2700k à 6500k
<b>Norme</b>	IP44
<b>Matériaux</b>	Aluminium
<b>RA</b>	>80
<b>PF</b>	>0.9
<b>Fréquence</b>	50 - 60 Hz
<b>Tension d'alimentation</b>	AC85-265V
<b>Température de fonctionnement</b>	-30°C - 50°C
<b>Certification</b>	CE & RHOS
<b>Garantie</b>	3 ans



## DÉTAILS PAR PUISSANCE



### 12 Watts

96 LEDS  
2160 Lumens  
φ64 x 157 mm  
272 g



### 16 Watts

112 LEDS  
2880 Lumens  
φ64 x 167 mm  
290 g



### 20 Watts

135 LEDS  
3600 Lumens  
φ64 x 187 mm  
327 g





### 24 Watts

165 pièces LEDS  
4320 Lumens  
Φ64 x 207 mm  
362 g



### 30 Watts

196 pièces LEDS  
5400 Lumens  
Φ93 x 245 mm  
700 g



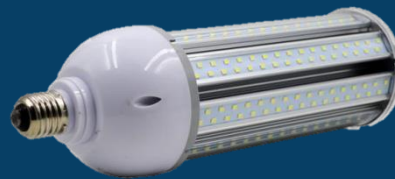
### 35 Watts

210 pièces LEDS  
6300 Lumens  
Φ93 x 245 mm  
780 g



### 40 Watts

240 pièces LEDS  
7200 Lumens  
Φ93 x 285 mm  
850 g



### 50 Watts

304 pièces LEDS  
9000 Lumens  
Φ93 x 305 mm  
920 g



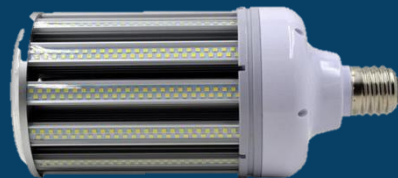
### 60 Watts

368 pièces LEDS  
10 800 Lumens  
Φ93 x 315 mm  
950 g



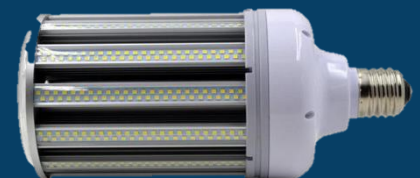
### 80 Watts

480 pièces LEDS  
14 400 Lumens  
Φ133 x 262 mm  
1.15 Kg



### 100 Watts

600 pièces LEDS  
14 400 Lumens  
Φ133 x 282 mm  
1.30 Kg



### 120 Watts

720 pièces LEDS  
21 600 Lumens  
Φ133 x 302 mm  
1.39 Kg



### 140 Watts

900 pièces LEDS  
25 200 Lumens  
Φ133 x 342 mm  
1.58 Kg

