

LED WORLD PRO

par FRANCE VISION ENERGIE



# LED WORLD PRO

*Nouveautés High-tech éclairage solaire*

V6

Scannez  
et découvrez !





**Spécifications techniques**

Référence produit	SP1001 : 3M / 4M / 5M SP6005 : 6M
Diamètre tube d'insertion	76 mm
Base de fixation	200 x 200 mm
Entraxe diagonal	200 mm
Matériel	Acier galvanisé Q235
Couleur	Noir
Certification	CE & RoHS
Vis de fixation incluses	

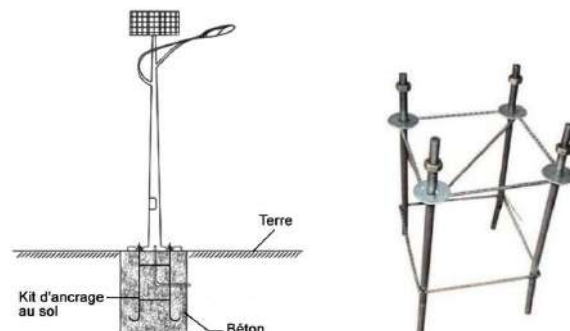


**Produit universel** **Base de fondation**

S'adapte avec tout mât ayant un entraxe diagonal de 200 x 200 mm

**Avantages**

Ce boulon d'ancrage est utilisé pour la fondation de poteau d'éclairage public, de lampe de jardin, de lampadaire.



**DETAILS PAR HAUTEUR**

**Série STANDARD  
3 Mètres**

Hauteur : 3 mètres  
Poids : 13kg  
Dimensions carton  
115 x 22 x 22 cm

**Série STANDARD  
4 Mètres**

Hauteur : 4 mètres  
Poids : 18.5kg  
Dimensions carton  
120 x 26 x 28 cm

**Série STANDARD  
5 Mètres**

Hauteur : 5 mètres  
Poids : 20.5kg  
Dimensions carton  
120 x 26 x 29 cm

**Série STANDARD  
6 Mètres**

Hauteur : 6 mètres  
Poids : 26kg  
Dimensions carton  
144 x 29 x 29 cm







Spécifications techniques

Référence produit	SP6001 modèle noir : 3M / 4M / 5M SP6006 modèle noir : 6M SP6003 modèle blanc : 3M / 4M / 5M
Diamètre tube d'insertion	76 mm
Base de fixation	200 x 200 mm
Entraxe diagonal	200 mm
Matériel	Acier galvanisé Q235
Couleur	Noir / Blanc
Certification	CE & RoHS
Vis de fixation incluses	
Dimensions trappe	18 x 10 cm



DETAILS PAR HAUTEUR



<p><b>3 Mètres</b></p> <p>Hauteur : 3 mètres          Poids : 13kg          Dimensions carton          115 x 22 x 22 cm</p>	<p><b>4 Mètres</b></p> <p>Hauteur : 4 mètres          Poids : 18.5kg          Dimensions carton          120 x 26 x 28 cm</p>	<p><b>5 Mètres</b></p> <p>Hauteur : 5 mètres          Poids : 20.5kg          Dimensions carton          120 x 26 x 29 cm</p>	<p><b>6 Mètres</b></p> <p>Hauteur : 6 mètres          Poids : 26kg          Dimensions carton          144 x 29 x 29 cm</p>
---	---	---	---



## Spécifications techniques

Référence produit	S16001
Rendu lumineux	150 watts
Lumens	950 Lumens
Angle	360°
Norme	IP65
RA	> 80
Couleur d'éclairage	6000k

**La télécommande infrarouge permet de contrôler plusieurs projecteurs.**

Durée de vie minimum	50 000 Heures
Fréquence	50 - 60Hz
Batterie	Lithium-Ion 3.2V - 15 000 mAh
Temps de charge	4 - 5 Heures
Temps de travail	12 - 14 Heures
Hauteur d'installation maximum conseillée	5 mètres
Dimensions	550 x 150 mm
Diamètre pour emplacement mât / support	76 mm - 60 mm

**S'adapte avec tous les mâts de la gamme "Standard"**

Température de fonctionnement	-15°C / +45°C
Matériel	Plastique ABS
Certification	CE & ROHS
Poids	2,5 kg
Garantie	2 ans



**Lampe solaire pour extérieur**  
Induction radar + Télécommande + Contrôle optique





**Spécifications techniques**

Référence produit	S1009 – 3000k S1008 – 6000k
Rendu lumineux	250 Watts
Lumens	1900 Lumens
Angle	360°
Norme	IP65
RA	> 80
Panneau solaire	6V 22W – Polycristallin
Batterie	6V 20000MAH Lithium-Ion
Couleur d'éclairage	3000k / 6500k
Durée de vie minimum	50 000 Heures
Fréquence	50 - 60 HZ



**Avec Détecteur de mouvement et Capteur crépusculaire**

**La télécommande infra-rouge permet de contrôler plusieurs projecteurs.**

Temps de charge	3 - 5 Heures
Temps de travail	12 - 15 Heures
Diamètre pour emplacement mât / support	80 mm
Hauteur d'installation maximum conseillée	4 mètres
Nombre de LED	400 pièces
Température de fonctionnement	-15°C / +45°C
Matériel	Plastique ABS
Dimensions	535 x 535 x 135 mm
Certification	CE & ROHS
Poids	3.5 kg
Garantie	2 ans



**Fonction de la télécommande**

- 1 et 2 Allumage forcé
- 3 et 9 S'allume à 20% à la tombée de la nuit + 100% lors d'un passage pendant 3 heures
- 4 Augmentation / diminution de la luminosité
- 5 Pleine puissance pendant 3 heures
- 6 Pleine puissance pendant 5 heures
- 7 et 11 S'allume à 20% à la tombée de la nuit + 100% lors d'un passage pendant 5 heures
- 8 Pleine puissance pendant 12 heures
- 9 S'allume à 20% à la tombée de la nuit + 100% lors d'un passage pendant 12 heures
- 10 S'allume à 20% à la tombée de la nuit + 100% lors d'un passage pendant 8 heures
- 12 S'allume à 20% à la tombée de la nuit + 100% lors d'un passage pendant 8 heures





## Spécifications techniques

Référence produit	S9021
Rendu lumineux	250 Watts
Lumens	1500 Lumens
Angle	360°
Norme	IP65
Couleur d'éclairage	6000k
Batterie	3.2V / 20 000 mAh
Panneau solaire	6V / 22W Polycristallin
Fréquence	50 - 60 Hz
Type de LED	SMD2835
Nombre de LEDs	780 pièces
Matériau	Plastique ABS
Durée de charge	4 à 6 heures
Durée d'éclairage	12 à 14 heures
Mode de fonctionnement	- Contrôle de l'éclairage - Télécommande - Détecteur de mouvement
Hauteur d'installation maximale recommandée	5 mètres
Distance de détection du détecteur de mouvement	8 mètres
Température de fonctionnement	-25°C / +60°C
Dimensions	- Lampe : 550 x 550 x 60 mm - Panneau : 364 x 417 mm
Dimensions d'emballage	620 x 580 x 380 mm
Diamètre du tube d'insertion	60 / 76 mm
Certification	CE & ROHS
Poids	3,8 kg
Garantie	2 ans

**NOUVEAU !**



## Spécifications techniques

Référence produit	S1010
Rendu lumineux	300 Watts
Lumens	2000 Lumens
Angle	360°
Norme	IP65
RA	> 80
Couleur d'éclairage	3000K / 4000K / 6000K – Paramétrable avec la télécommande : Une lampe, 3 couleurs !

La télécommande infrarouge permet de contrôler plusieurs luminaires.

Durée de vie minimum	50 000 Heures
Fréquence	50 - 60 HZ
Nombre de LEDs	736 pièces SMD – 2835
Panneau solaire	6V / 22 Watts – Polycristallin
Batterie	LiFePO4 3.2V - 20 000mAh
Temps de charge	4 - 5 Heures
Temps de travail	12 - 16 Heures
Hauteur d'installation maximum conseillée	5 mètres
Dimensions	Diamètre lampe 550 / Hauteur 100 mm (Panneau solaire : 482 x 350 mm)
Diamètre pour emplacement mât / support	60 / 76 mm

S'adapte avec tous les mâts de la gamme "Standard"

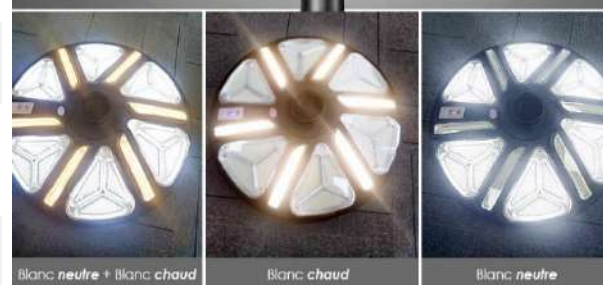
Température de fonctionnement	-10°C / +50°C
Matériel	Plastique ABS
Certification	CE & ROHS
Poids unitaire	3kg
Garantie	2 ans



## PLUSIEURS OPTIONS DE COULEUR DE TEMPÉRATURE



## RÉGLAGE EN TROIS MODES







**Spécifications techniques**

Référence produit	S9010 - 400W - 4000k
	S9008 - 400W - 6000k
	S9012 - 500W - 3000k
	S9011 - 500W - 4000k
	S9014 - 500W - 6000k
S30001 - 800W - 6000k	
Norme	IP65
Angle	360°
RA	>80
Fréquence	50 - 60 Hz
Couleur de température	3000k / 4000k / 6000k

La télécommande infra-rouge permet de contrôler plusieurs projecteurs.

Type de LED	SMD 5730
Type de panneau solaire	Polycristallin
Durée de vie minimum	50 000 Heures
Temps de charge	4 - 6 Heures
Durée d'éclairage	12-14 Heures
Température de fonctionnement	-25°C / +60°C
Matériau	Plastique ABS + Aluminium
Diamètre du tube d'insertion	60 / 76mm
Hauteur d'installation maximale conseillée	6 mètres
Certification	CE & ROHS
Garantie	2 ans



**400 Watts**

400 LEDs  
2000 Lumens

Panneau solaire 6 V / 22 Watts  
Batterie 3.2 V / 20000mAh  
Lampe 55 x 55 x 13 cm  
Panneau solaire 47 x 43 cm  
Poids 5,5 kg  
Réf : OVNI HERCULE - 400 - 4000k / 6000k

**500 Watts**

1008 LEDs  
2200 Lumens

Panneau solaire 6 V / 32 Watts  
Batterie 3.2 V / 30000mAh  
Lampe 70 x 70 x 18 cm  
Panneau solaire 55 x 55 cm  
Poids 6,5 kg  
Réf : OVNI HERCULE - 500 - 3000k / 4000k / 6000k

**NOUVEAU !**

**800 Watts**

1680 LEDs  
2700 Lumens

Panneau solaire 6 V / 33 Watts  
Batterie 3.2 V / 35000mAh  
Lampe 75 x 75 x 14 cm  
Panneau solaire 63 x 35 cm  
Poids 6,5 kg  
Réf : OVNI HERCULE - 800 - 3000k / 6000k

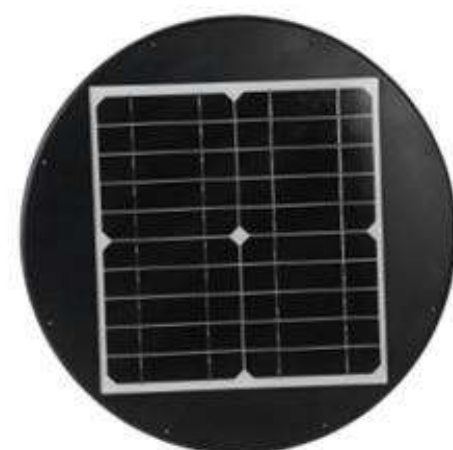






## Spécifications techniques

Référence produit	S4014 - 3000k S4013 - 4000k S4016 - 6000k
Rendu lumineux	300 Watts
Lumens	2300 Lumens
Angle	360°
Norme	IP65
Résistance au Typhon	Niveau 16
Batterie	32700, 6000mAh, 6.4V, 38.4Wh, remplaçable
Couleur d'éclairage	3000k / 4000k / 6000k
Panneau solaire	Cellule solaire Monocristallin Grade-A avec verre trempé, 11,5W / DC10V
Fréquence	50 - 60 Hz
Type de LED	SMD2835
Nombre de LEDs	112 pièces
Dimensions	φ400 x 120mm
Diamètre du tube d'insertion	60 mm
Hauteur d'installation maximale conseillée	5 mètres
Mode	Allumage automatique de l'éclairage toute la nuit, extinction automatique le jour. La lampe s'allume automatiquement la nuit et conserve une luminosité de 100 % pendant les 3 premières heures, de 70 % pendant les 2 heures suivantes, puis de 50 % jusqu'à l'aube. Grâce à un système de gestion intelligent, la lampe ajuste la luminosité en fonction de la capacité dynamique de la batterie.
Durée de charge	4 à 6 Heures
Durée d'éclairage (Charge pleine)	> 32 Heures
Matériau	ABS+PC, anti-UV, résistant au feu
Poids	3,3 kg
Certification	CE & ROHS
Garantie	2 ans





## Spécifications techniques

Référence produit	S9013 – 3000k S9002 – 6000k
Rendu lumineux	500 Watts
Norme	IP65
Angle	240°
RA	> 80
Batterie	3.2V - 30Ah LiFePO4
Panneau solaire	6V / 30 Watts – Polycristallin
Couleur d'éclairage	3000k / 6000k
Durée de vie minimum	50 000 Heures
Fréquence	50 - 60Hz
Durée de charge	4 - 6 Heures
Durée d'éclairage	12 - 14 Heures
Mode de fonctionnement	- Contrôle de la lumière - Télécommande - Détecteur de mouvement
Température de fonctionnement	-25°C / + 60°C
Télécommande	Oui
Détecteur de mouvement	Oui
Capteur crépusculaire	Oui
Distance de détection	6 à 8 mètres
Diamètres	76 / 60 mm
Dimensions	- Lampe 117,3 x 24,5 x 11,5 cm - Panneau 116,7 x 11,5 cm
Poids	6,50 kg
Certification	CE & ROHS
Garantie	2 ans

**FONCTIONNEMENT DE LA TÉLÉCOMMANDE****MODE 1 :**

- Mode de détection : lorsqu'une personne entre dans la zone, les lumières s'allument à 100% et lorsqu'elle s'éloigne, les lumières s'allument à 20%.

**MODE 2 :**

- 2H+ DÉTECTION : La lampe fonctionne en mode détection pendant 2 heures, puis elle s'éteint.

**MODE 3 :**

- 3H+ DÉTECTION : La lampe fonctionne en mode détection pendant 3 heures, puis elle s'éteint.







## Spécifications techniques

Référence produit	S1012 - 800W S1013 - 1200W
Norme	IP67
Angle	360°
Fréquence	50 - 60Hz
Modèle CCT - 3 Couleurs de température disponible en sélectionnant sur la télécommande ou l'application Bluetooth	- Blanc Chaud - 3000K - Blanc Froid - 6000K - RGB - 16 millions de couleurs sélectionnables, statiques ou avec défilement et rythme musical (relié au micro du smartphone pour suivre le rythme)
Type de LED	SMD5730 Blanc Chaud / Blanc Neutre - SMD5054 RGB
Nombre de LED	186 pièces (Blanc Chaud / Blanc Neutre) / 36 pièces (RGB)
Matériau	Aluminium moulé sous pression + PC (Anti-UV)
Durée d'éclairage	2-3 jours en mauvais temps
Hauteur d'installation maximale recommandée	6 mètres
Température de fonctionnement	-10°C / +45°C
Dimensions	Diamètre 580 mm / Hauteur 250 mm
Diamètre d'insertion Mât	76 mm - Compatible avec notre gamme "Mâts Standard"
Fonctions	- <b>Contrôle intelligent de la lumière</b> avec le capteur crépusculaire : s'allume automatiquement à la tombée de la nuit, s'éteint automatiquement au lever du jour - <b>Fonction "minuterie"</b> : s'allume automatiquement à la tombée de la nuit, s'éteint automatiquement après le nombre d'heures sélectionné - <b>Programmation</b> des jours et horaires d'allumage avec l'application Bluetooth - Gestion de la luminosité avec l'application Bluetooth
Poids	7,15 kg
Certification	CE & ROHS
Garantie	2 ans
Contenu	Lampe + Télécommande + vis S.S304 + Tube d'encastrement + manuel d'utilisation

**800 Watts**

2000 Lumens

Panneau solaire

Polycristallin - 4V - 30 Watts

Batterie

4V/ 32 000mAh, LiFePO4, 32650

**1200 Watts**

2800 Lumens

Panneau solaire

Monocristallin - 4V - 40 Watts

Batterie

4V/ 48 000mAh, LiFePO4, 32650





## Spécifications techniques

Référence produit	S28002 - 3000k S28001 - 4000k S28003 - 6000k
Rendu lumineux	1500 watts
Lumens	3200 Lumens
Angle	360 degrés
Norme	IP65
Batterie	3,2V 35AH LifePo4
Panneau solaire	5V / 35W Monocristallin
Fréquence	50 - 60Hz
Couleur d'éclairage	6000k / 4000k / 3000k
Matériau	Alliage d'aluminium
Durée de charge	4 - 5 heures
Durée d'éclairage	2 - 3 jours (mauvais temps)
Type de LED	SMD5050
Nombre de LED	104 pièces
Température de fonctionnement	-10°C / +45°C
Mode	Allumage automatique de l'éclairage à la tombée de la nuit, extinction automatique le jour.  La lampe s'allume automatiquement la nuit et conserve une luminosité de 100 % pendant la première heure, de 70 % durant les 3 heures suivantes, puis de 30 % jusqu'à l'aube. Grâce à un système de gestion intelligent, la lampe ajuste la luminosité en fonction de la capacité dynamique de la batterie.
Diamètre de tube d'insertion	60 mm
Dimensions produit	610 x 189 mm
Dimensions emballage	62,5 x 62,5 x 13 cm
Certification	CE & ROHS
Poids	7,2 kg
Garantie	3 ans

**NOUVEAU !**





## Spécifications techniques

Référence produit	S29002 – 3000k S29001 – 6000k
Rendu lumineux	1700 watts
Lumens	5100 Lumens
Angle	360 degrés
Norme	IP65
RA	> 70
Batterie	12,8V / 12Ah au Lithium fer phosphate
Panneau solaire	16,5V / 31W – Monocristallin
Fréquence	50 - 60Hz
Couleur d'éclairage	3000k / 6000k
Matériau	Alliage d'aluminium
Durée de charge	3 à 5 Heures
Durée d'éclairage	2 jours (mauvais temps)
Type de LED	SMD5050
Nombre de LED	32 pièces
Détecteur de mouvement	Oui, mais non programmable
Distance de détection	10 mètres
Angle de détection	65°
Température de fonctionnement	-20°C / +45°C
Mode unique programmé	- 3 premières heures : 100% constant - 2 heures suivantes : 50% constant - 8 dernières heures : 20 % sans passage, 100 % avec passage
Diamètre de tube d'insertion	60~76mm
Dimensions produit	534 x 200 mm
Certification	CE & ROHS
Poids	6,2 kg
Garantie	3 ans

**NOUVEAU !**



## Spécifications techniques

SUPPORT PERPENDICULAIRE  
ROND - CARRÉ

## Référence produit

A8004 - 60mm - Perpendiculaire rond  
A9002 - 80mm - Perpendiculaire rond  
A8003 - 60mm - Perpendiculaire carré  
A8001 - 80mm - Perpendiculaire carré

Diamètre	80 mm / 60 mm
Longueur	50 cm
Couleur	Noir
Forme	Perpendiculaire carré / Rond
Poids	0.6kg
Certification	CE & ROHS



Réf : SUPPORT-ANGLE-90



Réf : SUPPORT-ANGLE-CIRCLE

SUPPORT DÉPORTÉ  
45MM – 60MM

## Référence produit

A9001 - 45mm  
A9002 - 60mm

Certification CE & ROHS



Réf : SUPPORT-45MM

Support mural pour Candélabre / Lampe de rue  
et parking - Diamètre 45mm (Pour lampes série  
VIEW et POWER ULTRA)

0.95 Kg

Longueur : 350 mm

Dimensions platine : 14 x 7,5 cm



Réf : SUPPORT-60MM

Support mural pour Candélabre / Lampe de rue et  
parking - Diamètre 60mm (Pour lampes série STREET  
et POWER PLUS)

1.8 Kg

Longueur : 500 mm

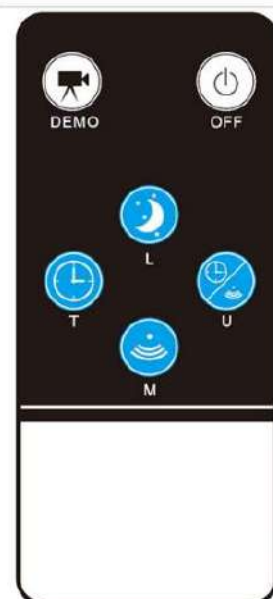
Dimensions platine : 14 x 10 cm





## Spécifications techniques

Référence produit	S12001 – 500W S12002 – 700W S12003 – 1000W S12004 – 1300W S12005 – 1500W S12006 – 1800W
Angle	160*60°
Norme	IP65
RA	>70
Couleur d'éclairage	3000k / 4000k / 6000k
Durée de vie minimum	50 000 Heures
Cycles de charge à 80%	2000 fois
Fréquence	50 - 60 Hz
Durée de charge	6 - 7 Heures
Durée d'éclairage	5 à 7 jours (mauvais temps)
Matériau	Aluminium
Diamètre du tube d'insertion	60mm
Température de fonctionnement	-20°C / +60°C
Modes	<p>1 - <b>DEMO</b>: Peu importe le jour ou la nuit, la lumière s'allume pendant 1 minute. Uniquement pour les tests.</p> <p>2 - <b>OFF</b>: Lumière "éteinte", de jour comme de nuit</p> <p>3 - <b>L</b>: Toute la nuit: 100%-2 Heures / 70%-2 Heures / 30%-jusqu'à l'aube.</p> <p>4 - <b>T</b>: Toute la nuit: 100%-1 Heure / 70%-2 Heures / 40%-3 Heures.</p> <p>5 - <b>M</b>: Toute la nuit: 50%-1 Heure / 100%-3 Heures / 30%-jusqu'à l'aube.</p> <p>6 - <b>U</b>: Toute la nuit : 100%-1 Heure / 70%-3 Heures / 50% lors d'un passage, puis mode veille 20% après 20 secondes</p>
Détecteur de mouvement	Oui
Télécommande	Oui
Indicateur de charge	Oui
Capteur crépusculaire	Oui
Certification	CE & ROHS
Garantie	3 ans

**500 Watts**

100 LEDs  
5000 Lumens  
Panneau solaire 5 V / 45 Watts  
Batterie 192WH  
Hauteur max. d'installation 6 mètres  
Diamètre du tube d'insertion 60mm  
764 x 370 x 165 mm  
Poids 11 kg  
Réf : DREAM V2 – 500W

**700 Watts**

100 LEDs  
7000 Lumens  
Panneau solaire 5 V / 60 Watts  
Batterie 256WH  
Hauteur max. d'installation 7 mètres  
Diamètre du tube d'insertion 60mm  
1004 x 370 x 165 mm  
Poids 13 kg  
Réf : DREAM V2 – 700W

**1000 Watts**

140 LEDs  
10 000 Lumens  
Panneau solaire 18V / 80 Watts  
Batterie 384WH  
Hauteur max. d'installation 8 mètres  
Diamètre du tube d'insertion 76mm  
1334 x 370 x 165 mm  
Poids 19.16 kg  
Réf : DREAM V2 – 1000W

**1300 Watts**

280 LEDs  
13 000 Lumens  
Panneau solaire 18V / 110 Watts  
Batterie 512WH  
Hauteur max. d'installation 10 mètres  
Diamètre du tube d'insertion 76mm  
1314 x 530 x 165 mm  
Poids 26.5 kg  
Réf : DREAM V2 – 1300W

**1500 Watts**

280 LEDs  
15 000 Lumens  
Panneau solaire 18V / 110 Watts  
Batterie 640WH  
Hauteur max. d'installation 10 mètres  
Diamètre du tube d'insertion 76mm  
1314 x 530 x 165 mm  
Poids 27 kg  
Réf : DREAM V2 – 1500W

**1800 Watts**

280 LEDs  
18 000 Lumens  
Panneau solaire 18V / 110 Watts  
Batterie 768WH  
Hauteur max. d'installation 12 mètres  
Diamètre du tube d'insertion 76mm  
1314 x 530 x 165 mm  
Poids 28 kg  
Réf : DREAM V2 – 1800W



## Spécifications techniques

Référence produit	S1051 – 400W – 4000k S1049 – 400W – 6000k S1052 – 600W – 3000k S1050 – 600W – 6000k
Norme	IP65
Angle	150° x 70°
RA	> 80
Panneau solaire	
Couleur d'éclairage	3000k / 4000k / 6000k
Durée d'éclairage	> 18 Heures
Durée de charge	6 - 8 Heures
Température de fonctionnement	-15°C / +80°C
Durée de vie minimum	50 000 Heures
Fréquence	50 - 60 Hz
Matériau	Aluminium + PC
Type de LEDs	5050 SMD
Mode	- Fonction intelligente - Télécommande - Détecteur de mouvement PIR
Certification	CE & ROHS
Garantie	2 ans



## DÉTAILS PAR PUISSANCE

## 400 WATTS

90 pièces LEDs

3100 Lumens

Panneau solaire 5V / 40W

Batterie 36Ah

Courant de décharge 3.2V / 4.8A

Lampe 615 x 300 x 80 mm

Panneau solaire 630 x 350 mm

7,4 kg

REF : INTERSTELLAR ULTRA – 400W – 4000k / 6000k

## 600 WATTS

90 pièces LEDs

3600 Lumens

Panneau solaire 5V / 50W

Batterie 48Ah

Courant de décharge 3.2V / 5.6A

Lampe 615 x 300 x 80 mm

Panneau solaire 670 x 445 mm

8,6 kg

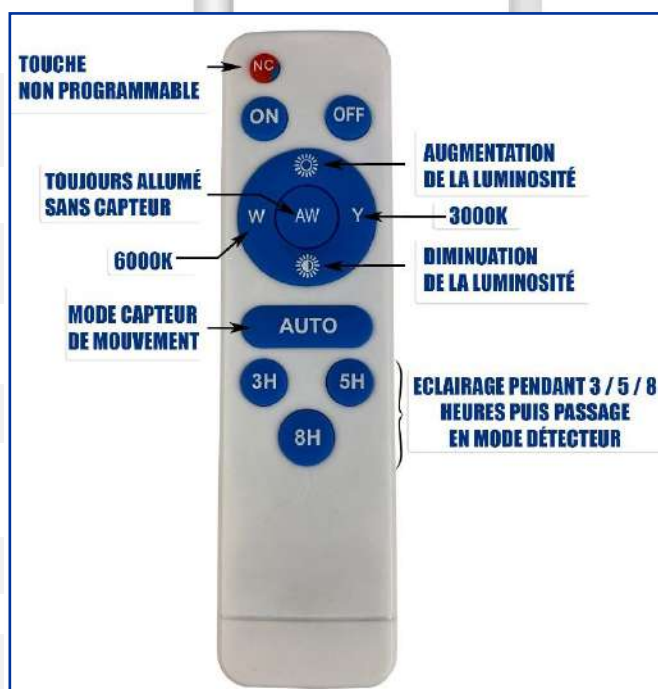
REF : INTERSTELLAR ULTRA – 600W – 3000k / 6000k





## Spécifications techniques

Référence produit	S9020
Rendu lumineux	300 Watts
Lumens	2500 lumens
Norme	IP65
Angle	145*70°
RA	> 80
ULOR	< 3%
Couleur d'éclairage	6000k - Blanc Froid
Panneau solaire	5V - 40W Monocristallin
Batterie	LiFePO4 - 3.2V / 30 000 mAh - 147 WH
Fréquence	50 - 60 Hz
Type de LED	SMD 3030
Nombre de LED	180 pièces
Matériau	En aluminium moulé sous pression
Durée de charge	4 à 7 heures
Durée d'éclairage	24 heures, charge pleine
Mode de fonctionnement	- Contrôle de l'éclairage - Télécommande - Détecteur de mouvement
Hauteur d'installation maximale recommandée	6 mètres
Durée de vie minimum	50 000 heures
Température de fonctionnement	-25°C / +66°C
Dimensions	- Lampe : 560 x 287 x 140 mm - Panneau : 500 x 279 mm
Dimensions d'emballage	670 x 395 x 235 mm
Diamètre du tube d'insertion	60mm
Certification	CE & ROHS
Poids	5kg
Garantie	2 ans

**NOUVEAU !**



## Spécifications techniques

Référence produit	S4015 - 3000k S4012 - 6000k
Rendu lumineux	500 Watts
Lumens	4800 Lumens
Angle	140 x 70°
Angle de détection	120°
Portée de la télécommande	~12 mètres
Norme	IP65
RA	> 80
Couleur d'éclairage	3000K / 6000K
Panneau solaire	21Wp, DC13.5V - Monocristallin
Batterie	32700 / 9.6V x 12000mAh, 115.2Wh (Remplaçable)
Fréquence	50 - 60 Hz
Durée de vie minimum	50 000 Heures
Nombre de LED	90 pièces
Type de LED	SMD2835
Temps de charge	8 Heures en plein soleil
Durée d'éclairage maximum (Charge complète)	30 Heures
Température de fonctionnement	-30°C / +50°C
Matériaux	ABS+PC, Aluminium, Anti-UV
Hauteur d'installation max.	6 mètres
Modes	<p>- <b>Mode A</b> : S'allume automatiquement avec une luminosité de 50 % et maintient un éclairage constant (l'induction n'est pas valide), après 5 heures de fonctionnement, il passe en mode B (mode détecteur).</p> <p>- <b>Mode B</b> : S'allume automatiquement avec une luminosité maximale de 100 % lorsqu'un mouvement est détecté dans un rayon de 12 mètres, puis passe à une luminosité faible (30 % de luminosité) après 20 secondes sans mouvement.</p> <p>- <b>Durée d'éclairage</b> : 2 / 4 / 6 / 8 / 10 / 12 Heures</p>
Modes d'installation	Poteau droit / Poteau courbé / Montage mural
Dimensions	621 x 289 x 74 mm
Humidité	5%~95% R.H.
Certification	CE & ROHS
Poids	5,11kg
Garantie	2 ans







## Spécifications techniques

Référence produit	S1006
Rendu lumineux	500 Watts
Lumens	3200 Lumens
Angle	120°
Norme	IP65
Couleur d'éclairage	6500k
Batterie	3,2V - 30000mAh
Panneau solaire	6V / 30W - Polysilicium
Durée de vie minimum	50 000 Heures
Fréquence	50 - 60 Hz
Matériau	ABS
Zone de couverture	150 - 200m <sup>2</sup>
Temps de charge	6 - 8 Heures
Durée d'éclairage	12 - 15 Heures
Hauteur d'installation maximale conseillée	6 mètres
Nombre de LEDs	686 pièces
Type de LED	SMD5730
Dimensions	- Lampe : 677 x 342 x 70 mm - Panneau solaire : 590 x 335 mm
Diamètre du tube d'insertion	45mm
Modes de fonctionnement	- ON / OFF - <b>Capteur</b> : S'allume automatiquement à la tombée de la nuit, à 20%. S'allume à 100% lors d'un passage - <b>Automatique</b> : S'allume automatiquement à la tombée de la nuit à 100%. - <b>Durée</b> : 2 / 3 / 4 heures d'éclairage après la tombée de la nuit, puis s'éteint automatiquement
Type de capteur	A micro-ondes
Température de fonctionnement	-20°C / +60°C
Certification	CE & ROHS
Poids	4,8 kg
Garantie	2 ans





## Spécifications techniques

Référence produit	S1004 - 200W S1005 - 300W
Rendu lumineux	200 / 300 Watts
Angle	180°
Norme	IP65
RA	>70
Fréquence	50 - 60 Hz
Durée de vie minimum	50 000 Heures
Couleur d'éclairage	6500K
Matériel	ABS
Type de LED	San'an 5730
Temps de charge	4 - 6 Heures
Temps de fonctionnement	8 - 12 Heures
Température de fonctionnement	-35°C / +55°C
Certification	CE & ROHS
Garantie	2 ans

**200 Watts**

2000 Lumens  
344 pièces LEDs  
Panneau solaire : 6V 16 Watts  
Batterie : 3.2V / 11 000 mAh  
46 x 36 x 8 cm  
2.75 kg

**300 Watts**

2900 Lumens  
812 pièces LEDs  
Panneau solaire : 6V 30 Watts  
Batterie : 3.2V / 22 000 mAh  
69 x 36 x 8 cm  
3 kg





Spécifications techniques

Référence produit	S1001 – 60W S1002 – 90W S1003 – 120W S8001 – 150W
Rendu lumineux	60 / 90 / 120 / 150 Watts
Angle	60°
Norme	IP65
Temps de charge	8-10 Heures
Durée d'éclairage	10-15 Heures
Portée de détection	6 - 8 mètres
Hauteur d'installation maximum recommandée	6 mètres
Distance de la télécommande	10 mètres
Température de fonctionnement	-25°C / +65°C
Fréquence	50 – 60HZ
Matériau	ABS + Polycarbonate
Certification	CE & ROHS
Couleur extérieure	NOIR
Garantie	2 ans



**60 Watts**

64 pièces LEDs

Panneau : Polysilicium 6V / 8W

Batterie: 3.2V / 5.5 AH Lithium

480 x 220 x 55 mm

1.81kg

Référence : VIEW – 60 Watts

**90 Watts**

96 pièces LEDs

Panneau : Polysilicium 6V / 12W

Batterie: 3.2V / 11 AH Lithium

605 x 225 x 55 mm

2.58kg

Référence : VIEW – 90 Watts

**120 Watts**

120 pièces LEDs

Panneau : Polysilicium 6V / 16W

Batterie: 3.2V / 15 AH Lithium

480 x 220 x 55 mm

2.58kg

Référence : VIEW – 120 Watts

**150 Watts**

280 pièces LEDs

Panneau : Polysilicium 6V / 18W

Batterie: 3.2V / 18 AH Lithium

720 x 240 x 60 mm

3kg

Référence : VIEW – 150 Watts



## Spécifications techniques

Référence produit	S1038 - 800W S1042 - 1200W
Norme	IP65
Angle	150*70°
RA	> 70
Durée de vie minimum	50 000 Heures
Fréquence	50 - 60Hz
Type de panneau solaire	Polycristallin
Matériau	ABS / Lentille PC
Durée de charge	4 - 6 Heures
Durée de l'éclairage	Pleine puissance 12H / Mode veille + détection : 30H
Tube d'insertion	45 mm
Distance de détection	8 mètres
Température de fonctionnement	-10°C / +60°C
Certification	CE & ROHS
Garantie	2 ans

**NOUVEAU !****800 WATTS**

104 pièces LEDs  
2400 Lumens  
Panneau solaire 4V / 28W  
Batterie 24Ah  
Lampe 700 x 300 x 81 mm  
Panneau solaire 574 x 295 mm  
Courant de décharge 4.8A  
3,6 kg  
REF : STARSHIP 800 - 4000k

**1200 WATTS**

154 pièces LEDs  
3600 Lumens  
Panneau solaire 4V / 35W  
Batterie 36Ah  
Lampe 820 x 300 x 81 mm  
Panneau solaire 693 x 295 mm  
Courant de décharge 6.5A  
4,5 kg  
REF : STARSHIP 1200 - 3000k / 6000k





Spécifications techniques

Référence produit	S1043 – 1600W S1044 – 1800W S1045 – 2000W S1046 – 2200W
Norme	IP65
Angle	150*70°
RA	> 70
Durée de vie minimum	50 000 Heures
Fréquence	50 - 60Hz
Type de panneau solaire	Monocristallin
Matériau	Aluminium / Lentille PC
Durée de charge	4 - 6 Heures
Durée de l'éclairage	Pleine puissance 12H / Mode veille + détection : 30H
Tube d'insertion	76 mm
Distance de détection	6 mètres
Température de fonctionnement	-10°C / +60°C
Certification	CE & ROHS
Garantie	2 ans

**NOUVEAU !**



**1600 WATTS – 3000k**

45 pièces LEDs  
4500 Lumens  
Panneau solaire 4V / 60W  
Batterie 70Ah  
Lampe 932 x 365 x 160 mm  
Panneau solaire 860 x 350 mm  
Hauteur d'installation recommandée 6 mètres  
8 kg  
REF : STARSHIP ULTRA 4500 – 1600W - 3000k



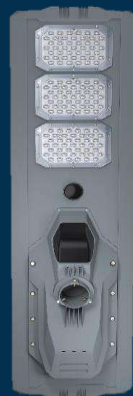
**1800 WATTS – 6000k**

90 pièces LEDs  
6500 Lumens  
Panneau solaire 4V / 75W  
Batterie 80Ah  
Lampe 1155 x 365 x 160 mm  
Panneau solaire 1050 x 350 mm  
Hauteur d'installation recommandée 8 mètres  
9,5 kg  
REF : STARSHIP ULTRA 6500 - 1800W - 6000k



**2000 WATTS – 3000k**

135 pièces LEDs  
8500 Lumens  
Panneau solaire 4V / 90W  
Batterie 105Ah  
Lampe 1342 x 365 x 160 mm  
Panneau solaire 1270 x 350 mm  
Hauteur d'installation recommandée 10 mètres  
11,7 kg  
REF : STARSHIP ULTRA 8500 – 2000W - 3000k



**2200 WATTS – 6000k**

180 pièces LEDs  
12 000 Lumens  
Panneau solaire 4V / 110W  
Batterie 150Ah  
Lampe 1672 x 365 x 160 mm  
Panneau solaire 1600 x 350 mm  
Hauteur d'installation recommandée 12 mètres  
13,5 kg  
REF : STARSHIP ULTRA 12 000 – 2200W - 6000k



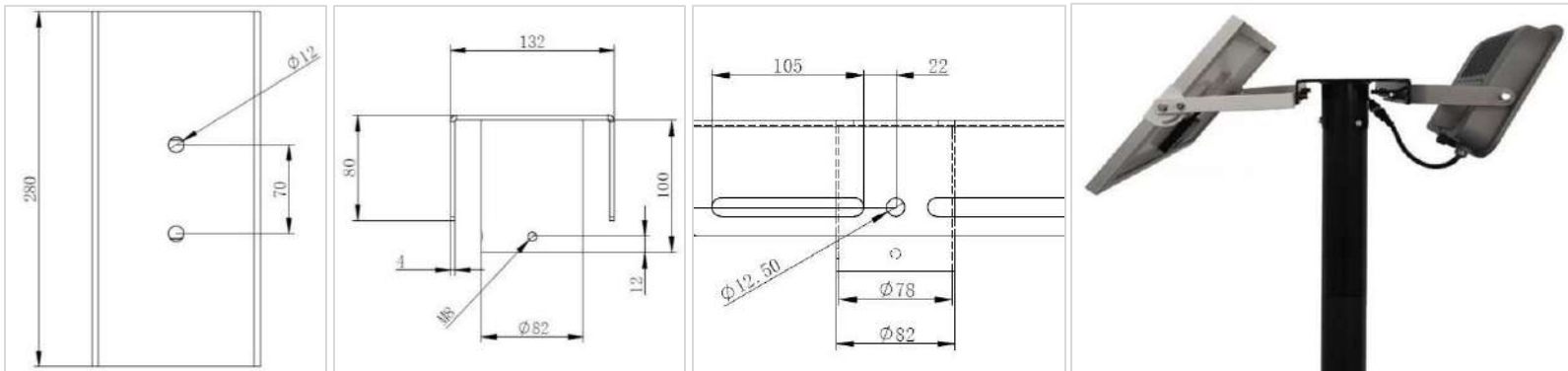




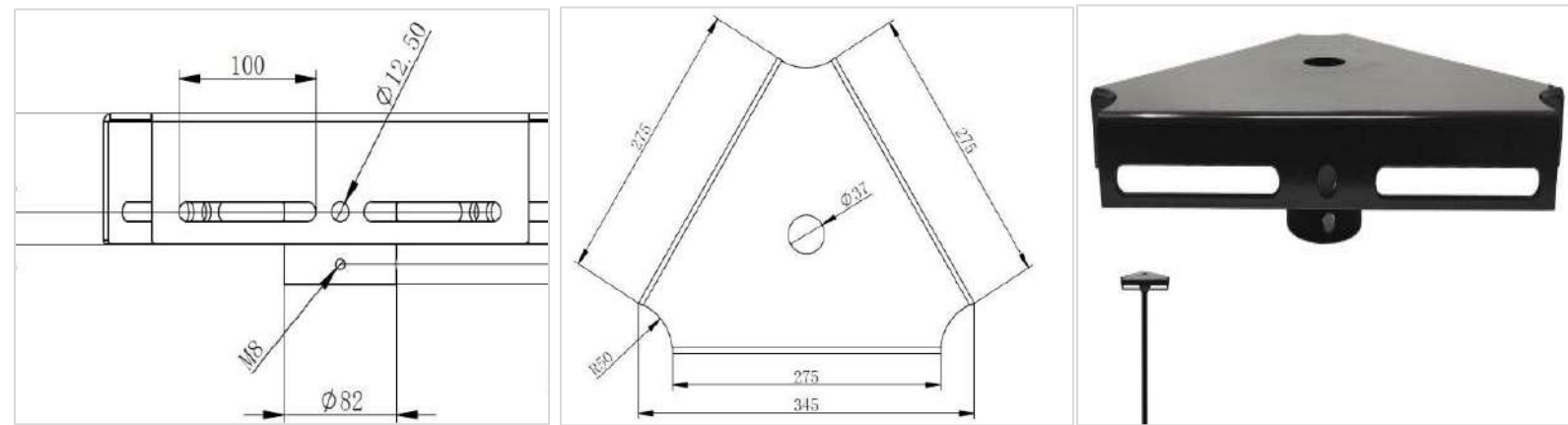
**Spécifications techniques**

Référence produit	A5006 - HEAD-RECTANGLE A5005 - HEAD-TRIANGLE
Matériau	En acier
Diamètre du tube d'insertion	80mm
Certification	CE & ROHS

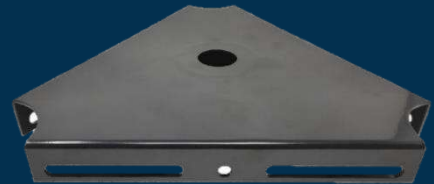
**HEAD-RECTANGLE**



**HEAD-TRIANGLE**



**Dimensions 280 x 132 x H80 mm**  
Pour 1 / 2 projecteurs  
Poids 3,98 kg  
Réf : HEAD-RECTANGLE



**Dimensions 345 x 345 x H80 mm**  
Pour 1 / 2 / 3 projecteurs  
Poids 2,8 kg  
Réf : HEAD-TRIANGLE



**Spécifications techniques générales**

Référence produit	A2001 - Simple 60/50mm A2002 - Simple 60/80mm A3003 - Ajustable 60/60mm A3002 - Ajustable 60/50mm A3001 - Ajustable 60/80mm
Matériau	En acier
Certification	CE & ROHS



**Adaptateur simple  
60/50**

Taille : Côté mât 60mm  
Côté lampe 50mm  
Dimensions  
17,5 x 9,6 x 8 cm  
0.5kg



**Adaptateur simple  
60/80**

Taille : Côté mât 80mm  
Côté lampe 60mm  
Dimensions  
21,9 x 11,4 x 9,9 cm  
0.9kg



**Adaptateur 60/60  
Ajustable**

Taille :  
Côté mât 60mm  
Côté lampe 60mm  
Dimensions 21 x 10 x 10 cm  
1kg



**Adaptateur 80/50 - 60/50  
Ajustable**

Taille :  
Côté mât 80mm / 60mm  
Côté lampe 50mm  
Dimensions 21 x 10 x 10 cm  
1kg

**NOUVEAU !**

Référence produit	A5001 - HEAD-2-1 / A5002 - HEAD-2-2 A5003 - HEAD-3-1 / A5004 - HEAD-4-1
Matériau	En acier
Taille	Côté mât 80mm / Côté lampe 60mm
Certification	CE & ROHS



**HEAD-2-1**



**HEAD-2-2**



**HEAD-3-1**



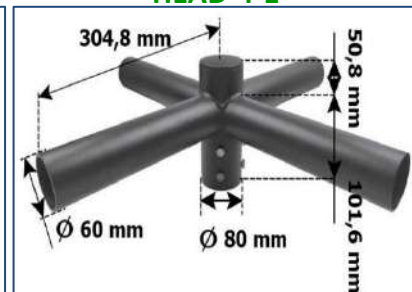
**HEAD-4-1**

3,1 kg

2,3 kg

2,3 kg

3,85 kg





## Spécifications techniques

Référence produit	S4007 - 3000k - 150W S4008 - 4000k - 150W S4006 - 6000k - 150W S4010 - 3000k - 300W S4011 - 4000k - 300W S4009 - 6000k - 300W
Angle	120*60°
Norme	IP65
Couleur d'éclairage	6000k / 4000k / 3000k
Matériau	ABS + PC, support en aluminium, anti-UV et résistant au feu
Durée de vie minimum	50 000 Heures
Fréquence	50 - 60 Hz
Type de LED	SMD2835
Longueur du câble	5 mètres
Mode	- Mode capteur - Mode d'éclairage permanent - Réglage de la luminosité et de la durée d'éclairage par télécommande
Temps de charge	4 - 6 Heures en fort ensoleillement pour une charge complète
Durée d'éclairage	> 30 Heures
Température de fonctionnement	-20°C / +60°C
Température de stockage	0°C / +45°C
Certification	CE & ROHS
Garantie	2 ans
Pack	1x Lampe / 1x Panneau solaire / 1x Télécommande / 1x Manuel d'utilisation / 4x Vis

**150 Watts**1500 Lumens  
44 pièces

Batterie LiFePO4 / 18650 / 3.7V 3600mAh / 13,32Wh  
 Panneau solaire 4,5W / 5,5V - Monocristallin silicium  
 Lampe 153 x 144 x 31.5 mm  
 Panneau solaire ajustable 221 x 186 x 24 mm  
 Portée de détection 6 mètres  
 Hauteur d'installation max. conseillée 5 mètres  
 Poids 1,6 kg  
 Réf : SECURITY - 150 Watts

**300 Watts**4800 Lumens  
90 pièces

Batterie LiFePO4 / 32700 / 6,4V, 6000mAh, 38,4Wh  
 Panneau solaire 12,5W / 10V - Monocristallin silicium  
 Lampe 199 x 189 x 49 mm  
 Panneau solaire ajustable 350 x 254 x 41 mm  
 Portée de détection 8 mètres  
 Hauteur d'installation max. conseillée 7 mètres  
 Poids 1,62 kg  
 Réf : SECURITY - 300 Watts





## Spécifications techniques

Référence produit	S1026 – 60W / S1027 – 100W / S1028 – 200W S1029 – 300W / S1030 – 500W / S1031 – 800W
Angle	120°
Ra	>80
Norme	IP67
Durée de vie minimum	50 000 Heures
Couleur de température	4000k / 6000k
Fréquence	50 - 60 Hz
Type de LED	SMD 5050
Matériel	Aluminium
Temps de travail	+ 18 Heures
Fonction	Contrôle intelligent de la lumière + Télécommande
Longueur du câble	5 mètres
Certification	CE & ROHS
Garantie	2 ans

**60 Watts**

Panneau solaire : 5V / 12 Watts / Polycristallin  
Batterie : LiFePO4 / 6 Ah  
Nombre de LEDs : 80 pièces  
Courant de décharge : 3.3V / 1.2 A  
Panneau solaire : 35 x 24 cm  
Lampe : 22 x 17 x 6 cm  
Poids : 2,04 kg  
Référence : WARRIOR 60W – 6000K

**100 Watts**

Panneau solaire : 5V / 15 Watts / Polycristallin  
Batterie : LiFePO4 / 12 Ah  
Nombre de LEDs : 136 pièces  
Courant de décharge : 3.3V / 1.8 A  
Panneau solaire : 35 x 29 cm  
Lampe : 26 x 20 x 7 cm  
Poids : 2,8 kg  
Référence : WARRIOR 100W – 4000K

**200 Watts**

Panneau solaire : 5V / 25 Watts / Polycristallin  
Batterie : LiFePO4 / 18 Ah  
Nombre de LEDs : 222 pièces  
Courant de décharge : 3.3V / 2.7 A  
Panneau solaire : 43 x 35 cm  
Lampe : 31 x 24 x 7 cm  
Poids : 3,8 kg  
Référence : WARRIOR 200W – 6000K

**300 Watts**

Panneau solaire : 5V / 35 Watts / Polycristallin  
Batterie : LiFePO4 / 24 Ah  
Nombre de LEDs : 318 pièces  
Courant de décharge : 3.3V / 3.8 A  
Panneau solaire : 58 x 35 cm  
Lampe : 34 x 27 x 7 cm  
Poids : 5.11 kg  
Référence : WARRIOR 300W – 4000K

**500 Watts**

Panneau solaire : 5V / 40 Watts / Polycristallin  
Batterie : LiFePO4 / 30 Ah  
Nombre de LEDs : 381 pièces  
Courant de décharge : 3.3V / 4.8 A  
Panneau solaire : 63 x 35 cm  
Lampe : 39 x 30 x 8 cm  
Poids : 5,8 kg  
Référence : WARRIOR 500W – 6000K

**800 Watts**

Panneau solaire : 5V / 50 Watts / Polycristallin  
Batterie : LiFePO4 / 48 Ah  
Nombre de LEDs : 381 pièces  
Courant de décharge : 3.3V / 6 A  
Panneau solaire : 67 x 45 cm  
Lampe : 39 x 30 x 8 cm  
Poids : 7,35 kg  
Référence : WARRIOR 800W – 4000K



## Spécifications techniques

Référence produit	S1032 – 60W S1033 – 100W S1035 – 300W S1037 – 800W
Angle	120°
Ra	>80
Norme	IP67
Durée de vie minimum	50 000 Heures
Fréquence	50 - 60 Hz
Couleur	RGBW (Rouge / Vert / Bleu / Blanc froid 6000k)
Courant de décharge	3,3V / 1,8A
Type de LED	SMD 5050
Matériel	Moulage sous pression + Aluminium
Temps de travail	+ 18 Heures
Fonction	Contrôle intelligent de la lumière + Télécommande + Bluetooth + Rythme musical
Température de fonctionnement	-10°C / +45°C
Longueur du câble	5 mètres
Certification	CE & ROHS
Garantie	2 ans

**60 Watts**

Panneau solaire : 5V / 12 Watts / Polycristallin  
Batterie : LiFePO4 / 6 Ah  
Nombre de LEDs : 24 pièces  
Courant de décharge : 3.3V / 1.2 A  
Panneau solaire : 35 x 24 cm  
Lampe : 21 x 17 x 6 cm  
Poids : 2 ,04 kg  
Référence : WARRIOR RGBW – 60 Watts

**100 Watts**

Panneau solaire : 5V / 15 Watts / Polycristallin  
Batterie : LiFePO4 / 12 Ah  
Nombre de LEDs : 39 pièces  
Courant de décharge : 3.3V / 1.8 A  
Panneau solaire : 35 x 29 cm  
Lampe : 26 x 20 x 7 cm  
Poids : 3 kg  
Référence : WARRIOR RGBW – 100 Watts

**300 Watts**

Panneau solaire : 5V / 35 Watts / Polycristallin  
Batterie : LiFePO4 / 24 Ah  
Nombre de LEDs : 72 pièces  
Courant de décharge : 3.3V / 3.8 A  
Panneau solaire : 58 x 35 cm  
Lampe : 34 x 27 x 7 cm  
Poids : 5.11 kg  
Référence : WARRIOR RGBW – 300W

**800 Watts**

Panneau solaire : 5V / 50 Watts / Polycristallin  
Batterie : LiFePO4 / 48 Ah  
Nombre de LEDs : 95 pièces  
Courant de décharge : 3.3V / 6 A  
Panneau solaire : 67 x 45 cm  
Lampe : 39 x 30 x 8 cm  
Poids : 7,35 kg  
Référence : WARRIOR RGBW – 800W



## Spécifications techniques

Scannez  
et découvrez !Projecteur LED  
Solaire

## Série AUTOMATIC



Référence produit S7001 – 6000k

Rendu lumineux 80 Watts

Angle 160°

Norme IP65

RA ≥ 80

Tension d'alimentation 3,7V

Durée de vie minimum 10 000 Heures

Fréquence 50 – 60 Hz

Température de  
fonctionnement -10°C - 50°C

Couleur de température 6000k

Panneau solaire DC5V x 1,2 Watts en ETFE

Batterie 3.7V / 2000mA Lithium

Durée de charge 8 Heures

Durée d'éclairage &gt;12 Heures

Hauteur recommandé &lt;3 mètres

Distance de détection 5 à 8 mètres

Nombre de LEDs 22 pièces SMD

Matériau ABS

Installation Fixation au sol/mur

Certification CE &amp; ROHS

Poids 1 kg

Garantie 2 ans

Scannez  
et découvrez !Lampe de sécurité solaire LED  
Multifonctions  
Série SNIPER

Référence produit S4004 – 3000k / S4005 – 6000k

Rendu lumineux 80 Watts

Angle de faisceaux 120°

Angle de détection 120°

Norme IP65

Couleur d'éclairage 3000k / 6000k

Panneau solaire 4,5 Watts / 5,5 V Monocristallin avec  
verre trempéDurée de vie du  
panneau 20 ans

Batterie 18650 / 3.7V / 4000mAh / 14.8Wh

Fréquence 50 – 60 Hz

Durée de vie minimum 50 000 Heures

Temps de charge 5 - 6 Heures

**- Mode A : 3 - 5 nuits**  
Le projecteur s'allume automatiquement à la tombée de la nuit à une puissance de 30%, puis passe à 100% dès qu'il y a un passage avec le détecteur de mouvement

**- Mode B : 2 - 3 nuits**  
Le projecteur s'allume automatiquement à la tombée de la nuit à 100% puis se mets en économie d'énergie intelligent après 5 heures, ou lorsque la batterie devient faible

## Durée d'éclairage

Portée de détection 8 mètres

Matériau ABS+PC / contre les rayons UV /  
résistance au feu

Longueur du câble 3 mètres

Hauteur d'installation &lt; 4 mètres

Nombre de LED 64 pièces

Type de LED SMD2835

Température de  
fonctionnement -20°C / +50°C

Dimensions 267 x 214 x 75 mm

Certification CE &amp; ROHS

Poids 1,25kg

Garantie 2 ans



## Spécifications techniques

Scannez et découvrez !

Projecteur LED solaire  
À double tête ajustable  
Série OPTIC

Référence produit	S15008
Rendu lumineux	2x 80 watts
Lumens	2x 700 lumens
Norme	IP65
Angle de rotation	Lampes : 360° Panneau solaire : 120°
RA	> 80
Couleur éclairage	6000k
Fréquence	50 - 60Hz
Panneau solaire	5.5 V / 300 mAh
Batterie	3.7 V 1200 mAh — au Lithium 18650
Durée de vie minimum	50 000 heures
3 modes	1) Détecteur de mouvement PIR, lumière vive + lumière éteinte 2) Détecteur de mouvement PIR, lumière vive + lumière faible 30%. 3) Mode AUTO : toujours à 50 % de luminosité
Nombre de LED	78 pièces
Types de LED	SMD2835
Matériau	ABS + Plastique
Durée de charge	4 - 6 Heures
Durée d'éclairage	8 - 10 Heures
Température de fonctionnement	Moins de 10°C
Dimensions produit	14,4 x 8,6 x 0,9 cm
Température de fonctionnement	Moins de 10°C
Certification	CE & ROHS
Poids	0,5 kg
Garantie	2 ans

NOUVEAU !



Scannez et découvrez !

Projecteur / Lampe de sécurité  
Solaire LED Multifonctionnelle  
Série HYPNOSE

Référence produit	S15007 – Blanc / S15003 - Noir
Rendu lumineux	80 watts
Norme	IP65
Angle d'installation	360°
Angle de détection	120°
RA	> 80
Couleur éclairage	6000k
Fréquence	50 - 60Hz
Panneau solaire	5.5 V / 300 mAh
Batterie	3.7 V 1200 mAh — au Lithium 18650
Durée de vie minimum	50 000 heures
3 modes	1) Mode 1 : à l'arrivée d'une personne, l'éclairage se déclenche. Il s'éteint après 13 secondes après son départ. 2) Mode 2 : à l'arrivée d'une personne, l'éclairage se déclenche. Il s'éteint au bout de 13 secondes après son départ. 3) Mode 3 : reste allumé pendant trois heures, puis passe en mode 2.
Nombre de LED	4 pièces
Types de LED	Perle de lampe à imitation de flux lumineux
Matériau	ABS + PC
Durée de charge	4 - 6 Heures
Durée d'éclairage	6 - 8 Heures
Température de fonctionnement	Moins de 10°C
Certification	CE & ROHS
Poids	0,58 kg
Garantie	1 an

## Spécifications techniques

Scannez  
et découvrez !Lampe LED murale  
Solaire

Série SOLACOOOL SPX



Référence produit	S14001 - 6000k
Rendu lumineux	80 Watts
Norme étanchéité	IP65
Couleur de température	Blanc froid 6000k
Batterie	1200 mAh
Panneau solaire	5.5V / 0,9 Watt - Polycristallin
Type de LED	SMD2835
Nombre de LED	103 pièces
Temps de charge	5 - 6 heures
Mode d'éclairage	<ul style="list-style-type: none"> <li>- Lumière moyenne constante (sans détecteur de mouvement)</li> <li>- Lumière tamisée + Haute lumière activée par le mouvement</li> <li>- Lumière éteinte + Haute lumière activée par le mouvement</li> </ul>
Durée de la lumière vive	20 secondes
Angle de détection	120 degrés
Distance de détection	Jusqu'à 8 mètres
Matériel	Plastique ABS + PC
Type de montage	Murale
Dimensions	21 x 8 x 7 cm
Poids	0,531 kg
Certification	CE & ROHS, FCC, PSE
Poids	2,1 kg
Garantie	2 ans

Scannez  
et découvrez !Projecteur LED solaire  
de sécurité  
Série ILLUSION

Référence	S15004 - 6000k
Note	Il ne s'agit pas d'une vraie caméra
Rendu lumineux	100 Watts
Norme	IP65
RA	> 80
Panneau solaire	5,5V / 1.5W - Silicium polycristallin
Couleur éclairage	6000k
Fréquence	50 - 60Hz
Matériau	ABS + PC
Type de LED	SMD
Nombre de LED	77 pièces
3 Modes de fonctionnement avec télécommande	<p>MODE 1. Éteint lorsqu'aucun humain n'est détecté, lumière vive lorsque l'homme est détecté.</p> <p>MODE 2. Lumière tamisée quand aucun humain n'est détecté, lumière vive quand un humain est détecté.</p> <p>MODE 3. Lumière vive toujours allumée.</p>
Détecteur de mouvement	Oui
Distance de détection	5 mètres
Capteur crépusculaire	Oui
Durée de charge	6 à 8 heures
Durée d'éclairage	8 à 12 heures
Durée de vie minimum	20 000 heures
Dimensions	195 x 104 x 90 mm
Certification	CE & ROHS
Poids	0,307 kg
Garantie	2 ans

## Spécifications techniques

Scannez  
et découvrez !Lampe LED solaire  
Double tête ajustable  
Série MOBILE

Référence produit	S15002 – 6000k
Rendu lumineux	2x 80 Watts
Angle d'éclairage	160°
Angle de support	- Côté gauche et droite : 90° - De bas en haut : 180°
Norme	IP65
RA	> 80
Couleur éclairage	6000k
Fréquence	50 - 60Hz
Matériau	ABS + PC
Type de LED	COB
Nombre de LED	200 pièces
3 Modes de fonctionnement avec télécommande	<b>MODE 1</b> : Éteint lorsqu'aucun humain n'est détecté, lumière vive lorsque l'homme est détecté. <b>MODE 2</b> : Lumière tamisée quand aucun humain n'est détecté, lumière vive quand un humain est détecté. <b>MODE 3</b> : Lumière vive toujours allumée.
Détecteur de mouvement	Oui
Capteur crépusculaire	Oui
Durée de charge	6 à 8 heures
Durée d'éclairage	8 à 10 heures
Durée de vie minimum	20 000 heures
Température de fonctionnement	-10°C / +40°C
Dimensions	373 x 140 x 100 mm
Certification	CE & ROHS
Poids	0,409 kg
Garantie	2 ans

Scannez  
et découvrez !LAMPE LED SOLAIRE  
POUR EXTÉRIEUR  
Série MULTI

Référence produit	S15001 – 6000k
Rendu lumineux	120 Watts
Angle	140°
Norme	IP65
RA	> 80
Couleur d'éclairage	6000k
Panneau solaire	6V / 18 Watts
Batterie	10000 mAh
Fréquence	50 - 60 Hz
Matériau	Aluminium + PC
Durée de charge	6 à 8 Heures
Durée d'éclairage	8 à 12 Heures
Type de LED	LED COB
Nombre de LED	6 pièces
Température de fonctionnement	-10°C / +50°C
Durée de vie minimum	30000 Heures
Télécommande	Oui
Dimmable	Oui
Capteur crépusculaire	Oui
Détecteur de mouvement	Oui
Angle de détection	120°
Distance de détection	10 mètres
Dimensions produit	55 x 37,5 x 18 cm
Dimensions emballage	37 x 19 x 4,4 cm
Certification	CE & ROHS
Poids	2 kg
Garantie	2 ans



## Spécifications techniques

Scannez et découvrez !



## Série HOME 200 / 300

Référence produit	S9001 - 200W / S9015 - 300W
Norme	IP65
RA	> 80
Matériel	Plastique ABS

**MODE****Automatique**

Se charge automatiquement pendant la journée et s'allume automatiquement dès la tombée de la nuit

50% de luminosité / 100% de luminosité / Durée d'éclairage 3 heures, 5 Heures ou 8 heures - La télécommande dispose d'une marche forcée, qui permet l'utilisation du luminaire également durant la journée.

**Télécommande**

Hauteur d'installation recommandée	4 mètres
------------------------------------	----------

Temps de charge	4 - 6 Heures
-----------------	--------------

Durée d'éclairage	12 - 14 Heures
-------------------	----------------

Température de fonctionnement	-25°C / +60°C
-------------------------------	---------------

Certification	CE & ROHS
---------------	-----------

Poids	4kg
-------	-----

Garantie	2 ans
----------	-------

**200 Watts**

1200 Lumens  
138 pièces LEDs  
Panneau solaire 6 V / 22 Watts  
Batterie 3.2 V / 18000mAh  
Lampe 32 cm de diamètre  
Panneau solaire 42 x 35 x 2 cm  
Zone de couverture 150m<sup>2</sup>  
Réf : HOME 200 - CCT

**300 Watts**

1600 Lumens  
240 pièces LEDs  
Panneau solaire 6 V / 30 Watts  
Batterie 3.2 V / 24000mAh  
Lampe 36 cm de diamètre  
Panneau solaire 58 x 35 x 2 cm  
Zone de couverture 200m<sup>2</sup>  
Réf : HOME 300 - CCT

Scannez et découvrez !



## Série HOME DOUBLE 200

Référence produit	S9019
Rendu lumineux	2x 200 watts
Lumens	2x 1100 Lumens
Norme	IP65
RA	> 80
Panneau solaire	6V / 40W - Polycristallin
Batterie	2x 3.2V / 15 000 MAH - LiFePO4
Matériel	Plastique ABS
Nombre de LED	2x 240 pièces SMD 5730

**MODE****Automatique**

Se charge automatiquement pendant la journée et s'allume automatiquement dès la tombée de la nuit

**Télécommande**

50% de luminosité / 100% de luminosité / Durée d'éclairage 3 heures, 5 Heures ou 8 heures - La télécommande dispose d'une marche forcée, qui permet l'utilisation du luminaire également durant la journée.

Hauteur d'installation recommandée	2 à 4 mètres
------------------------------------	--------------

Temps de charge	4 - 6 Heures
-----------------	--------------

Durée d'éclairage	12 - 14 Heures
-------------------	----------------

Température de fonctionnement	-25°C / +60°C
-------------------------------	---------------

Dimensions	- Lampe : 36 cm - Panneau solaire : 70 x 35 x 2 cm
------------	---

Certification	CE & ROHS
---------------	-----------

Poids	6kg
-------	-----

Garantie	2 ans
----------	-------

//

# LED WORLD PRO

*Nouveautés High-tech éclairage solaire*

//



[info@led-world-pro.fr](mailto:info@led-world-pro.fr)



+33 (0)1 80 97 57 97



[www.led-world-pro.fr](http://www.led-world-pro.fr)

Scannez  
et découvrez !

