



ROAV

Model: R2220
51005000884 V01

ROAV

Owner's Manual

Roav DashCam C2 Pro



English

01

Deutsch

14

Français

28

Italiano

42

Español

56

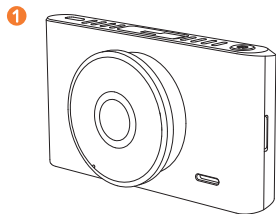
日本語

70

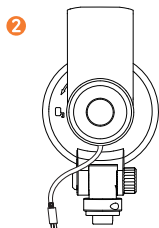
AR

83

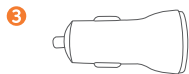




DashCam



GPS Suction mount



Car charger



Charging cable



Crowbar



Manual

Deutsch

- 1 DashCam Autokamera
- 2 GPS Saughalterung
- 3 Kfz-Ladegerät
- 4 Ladekabel
- 5 Anbring Hilfe
- 6 Handbuch

Français

- 1 Caméra de voiture
- 2 Support GPS à ventouse
- 3 Chargeur allume-cigare
- 4 Câble de charge
- 5 Pied-de-biche
- 6 Manuel

Italiano

- 1 DashCam
- 2 Attacco a ventosa GPS
- 3 Caricabatterie da auto
- 4 Cavo per la ricarica
- 5 Attrezzo per inserimento del cavo oltre il tettuccio
- 6 Manuale

Español

- 1 DashCam
- 2 Montura de succión para GPS
- 3 Cargador para automóvil
- 4 Cable de carga
- 5 Herramienta de ticería
- 6 Manual

日本語

- 1 DashCam
- 2 GPS吸引マウント
- 3 カーチャージャー
- 4 充電ケーブル
- 5 調整用バー
- 6 取扱説明書

العربية

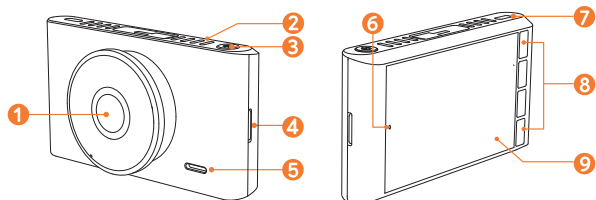
- 1 DashCam
- 2 حامل تثبيت نظام تحديد المواقع العالمي (GPS)
- 3 شاحن السيارة
- 4 كابل الشحن
- 5 عتلة
- 6 يدوي

Safety Instructions

Please read and understand all instructions before using this product. If damage is caused by failure to follow the instructions, the warranty does not apply.

- Keep these instructions.
- Do not drop, puncture or disassemble this product.
- This product shall not be exposed to dripping or splashing.
- Avoid long exposure to direct sunlight, which may cause damage.
- Exposing this product to open flames may cause explosion.
- Use original accessories only.
- Do not install this product where it will block the driver's view of the road or the deployment of the airbag.
- Keep your attention on the road. Do not operate the controls of this product while driving.
- Ensure the camera lens is kept clean and there is nothing blocking the lens.
- Setup time and date accurately before using this product.
- Do not use the charger if the cord is damaged or broken.
- Remove this product from your vehicle when not in use for a long period.
- Keep out of reach of children.
- Use clean, soft cloth to clean. Do not use any corrosive cleaner/oil to clean.
- The Company is NOT responsible for the loss of any data/content during operation.

At a Glance



- 1 Camera lens
- 2 Air vent
- 3 Power button
- 4 Memory card slot
- 5 Speaker
- 6 LED indicator
 - Flashing blue: recording in progress
 - Steady red: no recording status
- 7 Micro USB charging port
- 8 Buttons
- 9 LCD screen

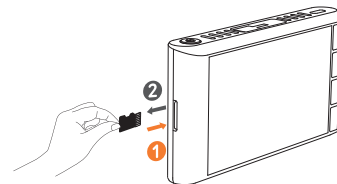
Inserting Memory Card



Do not remove or insert microSD / TF card when this product is powered on, which may damage the card.

A Class 10, 32GB micro SD / TF card is required as lower-class cards may damage the product. A 64GB or 128GB card should be formatted in DashCam before using. Regularly formatting the card is recommended.

Card Capacity	1080P 30FPS	720P 60FPS	720P 30FPS
32 GB	320 min	360 min	480 min
64 GB	640 min	720 min	960 min
128 GB	1280 min	1440 min	1920 min



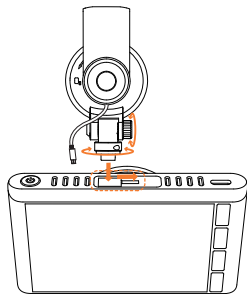
- 1 Insert a microSD / TF card with the gold contacts facing the screen side of the DashCam. Push the card until it clicks into place.
- 2 To remove the card, gently push its top edge inward until it clicks, and then pull it out of the slot.

Installing Your DashCam

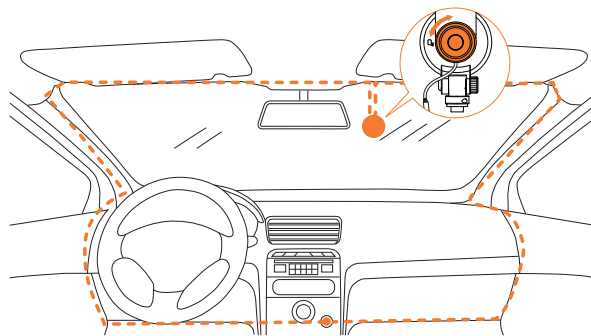


- Never install this product while driving.
- Install this product near the rear-view mirror to obtain the best open-field view. Do not install in a location that will obstruct your required driving view.
- Make sure that the lens is within the wiping range of the windscreen wiper to ensure a clear view even when it rains.
- Do not touch the lens with your fingers. Finger grease may be left on the lens and will result in unclear videos.

- 1 Attach the DashCam onto the mount.

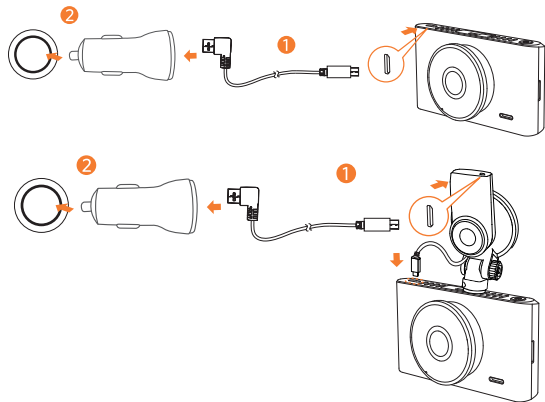


- 2 Select a location on the windshield near the bottom right corner of the rear-view mirror, clean with clear water and wait until fully dry.
- 3 Cover the suction mount onto the windshield and rotate the lock as indicated.
- 4 Use the crowbar to press and hide the charging cable into the seams and weatherstrips around the edge of the dashboard.
- 5 Adjust the lens viewing angle to ensure that it is aligned with the road ahead, then rotate the fixing knob to fasten.



Connecting to Power

- 1 Connect the car charger and DashCam by using the charging cable. (*When using the GPS suction mount, plug the micro-USB cable attached to it into the DashCam first, then connect the car charger and then the GPS suction mount by using the charging cable.)
- 2 Plug the other end of the car charger to your vehicle's cigarette lighter socket.



 Once the car engine is started, DashCam will automatically power on and start recording. Once the car engine is shut down, DashCam will automatically save the recording and turn off.

Downloading Roav App

Download the Roav app from the App Store or Google Play.




Connect DashCam with Smartphone

When successfully connected with your smartphone via built-in Wi-Fi, you can save and playback the driving recording videos on your smartphone. You can also change settings of the DashCam via Roav app.



When successfully connected, DashCam stops recording.


- 1 Press  (Menu), select "WIFI" > "On" to enable WiFi on DashCam.
- 2 Enable WiFi on your smartphone, find "Roav DashCam C2 Pro" on the list and connect it, enter password (initial password: goroavcam) if required.
- 3 Follow the instructions on your smartphone to complete the connection.

Using Your DashCam




As a driver, you have full responsibility to drive safely and adhere to all applicable traffic regulations.

Record Videos

- 1 When connected to a car charger, DashCam automatically starts recording and a red dot flashes on the screen. The current recording duration is displayed, and the current date and time is displayed.
- 2 To enable / disable the audio recording, press .

Protect the Current Recording


By default, DashCam uses a sensor to automatically detect accidental collisions and protect the video file with duration of 30 seconds, and  is displayed. This indicates that those recordings have been locked and will not be overwritten by new video clips.









To protect the current recording manually, press .

Playback Videos



The DashCam stops recording while viewing videos or settings.

- 1 Press  to view all saved videos.
- 2 Select a video to playback.



Button	Virtual Button	Function
		Back to previous menu
		Lock Current / Unlock Current
		Delete Current / Delete All
		Play / Pause







System Setup

To adjust DashCam's settings, Press .

Menu Options	Description	Available Options
Resolution	Set a desired video resolution.	720P 60FPS / 720P 30FPS / 1080P 30FPS
Night Vision Enhancement	Adjust the brightness to enhance night vision.	Licence plate mode / Panorama mode / Balance mode
Driving Collision Detection	Sensitivity for gravity helps to detect vibration and shock while driving and makes DashCam to respond appropriately.	Low / Medium / High / Off
Parking Collision Detection	Enable to keep DashCam in standby mode. Motion will be detected for 15 times and DashCam starts recording a 30 second video each time.	Low / High / Off
Time Setup	Set date and time	Press + / - to adjust the value, press → to next option, press ✓ to save
Language	Set on-screen display menu language.	English / Deutsch / 日本語 / 简体中文 / 繁体中文 / Español / Italiano / Français

LCD Auto Off	Turn off the screen backlight after a period of inactivity.	30 Seconds / 60 Seconds / Off
Loop Recording	Set the duration of each recording video clip.	1 Minute / 3 Minutes / 5 Minutes / 10 Minutes
Machine Sound	Button Sound / Voice prompts / Power On/Off Sound	On / Off
GPS	Enable / disable GPS positioning module to record the complete driving path.	On / Off
WiFi	Connect with smartphone.	On / Off
Format	Format the memory card and all the data will be deleted.	Cancel / OK
Water Mark	Display / hide logo / date / GPS speed.	On / Off
Default	Reset all options to the default settings.	Cancel / OK
Frequency	Match the video frequency of DashCam with the electrical frequency of your location.	50 Hz (EU / China) / 60 Hz (US)
About	Check the current version number.	

Button	Virtual Button	Function
		Back to recording mode

		Toggle the previous setting
		Toggle the next setting
		Click to confirm a selection

Specifications



Specifications are subject to change without notice.

Screen: 3" LCD color TFT (960 x 240)

Camera lens: wide-angle lens 145°

Power input: 5V \equiv 1A

Max video resolution: 1080P 30FPS (1920x1080)

Video clip format: .MP4

Battery capacity: 470mAh


Operating temperature range: -20°C to 70°C / -4°F to 158°F

Operating temperature range: 0°C to 70°C / 32°F to 158°F (Parking monitor)

Weight: Approx. 110 g / 3.6 oz

Size: 99*30*55 mm / 3.9*1.2*2.2 in

FAQ

- Can not record?
 - Check if the memory card is inserted properly and there is enough free capacity.
 - Check the battery level.
- Blurred image?
 - Use a clean, soft lens-cleaning cloth to gently clean the lens.
- Malfunction or crash?
 - Press and hold the **POWER** button for at least 8 seconds.
- Blank screen?
 - The screen saver is activated. Change settings to "Off" if required.
- How to enable parking monitor?
 - Press , select "**Parking Monitor**" > "**ON**".
- Worry about the memory card is full?
 - Continuous loop recording allows to overwrite the old unlocked files.

Notice



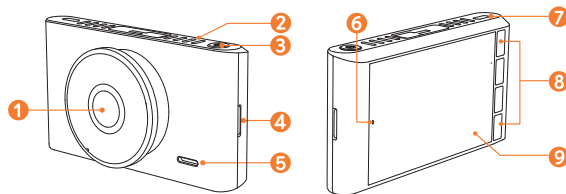
This product complies with the radio interference requirements of the European Community.
BT Operating Frequency Range: 2402-2480 MHz

Sicherheitshinweise

Bitte lesen und verstehen Sie alle Anweisungen, bevor Sie dieses Produkt verwenden. Bei Beschädigung durch Nichtbeachtung der Anweisungen gilt die Herstellergarantie nicht.

- Bewahren Sie diese Anleitung auf.
- Lassen Sie dieses Produkt nicht fallen und zerlegen Sie es nicht.
- Dieses Produkt darf keinen Tropfen oder Spritzwasser ausgesetzt werden.
- Vermeiden Sie lange Sonneneinstrahlung, diese kann zu Schäden führen.
- Wenn das Gerät offenem Feuer ausgesetzt wird, kann dies zu Explosionen führen.
- Nur Originalzubehör verwenden.
- Installieren Sie dieses Produkt nicht, wo es die Sicht des Fahrers auf die Straße oder die Airbags blockiert.
- Richten Sie Ihre Aufmerksamkeit auf die Straße. Bedienen Sie die Bedienelemente dieses Produkts nicht während der Fahrt.
- Stellen Sie sicher, dass das Kameraobjektiv sauber gehalten wird und das Objektiv nicht blockiert wird.
- Stellen Sie Zeit und Datum ein, bevor Sie dieses Produkt verwenden.
- Verwenden Sie das Ladegerät nicht, wenn das Kabel beschädigt oder defekt ist.
- Berühren Sie das Produkt nicht direkt, wenn es nach längerer Sonneneinstrahlung oder kontinuierlichem Betrieb überhitzt wird.
- Entfernen Sie dieses Produkt aus Ihrem Fahrzeug, wenn es für längere Zeit nicht benutzt wird.
- Außerhalb der Reichweite von Kindern aufbewahren.
- Verwenden Sie ein sauberes, weiches Tuch zum Reinigen. Verwenden Sie keine korrosiven Reiniger oder Öl zur Reinigung.
- ROAV ist nicht für den Verlust von Daten / Inhalten während des Betriebs verantwortlich.

Auf einen Blick



- 1 Kameraobjektiv
- 2 Entlüftung
- 3 Netzschalter
- 4 Speicherkartensteckplatz
- 5 Lautsprecher
- 6 LED-Anzeige
 - Blaues Blinken: Aufnahme läuft
 - Durchgehend rotes Leuchten: kein Aufnahmestatus
- 7 Micro-USB-Ladeanschluss
- 8 Multifunktions-taste
- 9 LCD-Bildschirm

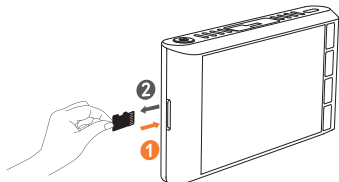
So setzen Sie Ihre Speicherkarte ein



Die microSD / TF-Karte nicht entfernen oder einlegen, wenn die DashCam eingeschaltet ist. Die Karte könnte ansonsten beschädigt werden.

Verwenden Sie eine Klasse 10, 32GB microSD / TF Karte. Für eine 64 / 128GB microSD / TF-Karte, formatieren Sie diese vor der Verwendung. Es wird empfohlen, die Karte regelmäßig zu formatieren.

Kartenkapazität	1080P 30FPS	720P 60FPS	720P 30FPS
32GB	320 Min	360 Min	480 Min
64 GB	640 Min	720 Min	960 Min
128GB	1280 Min	1440 Min	1920 Min



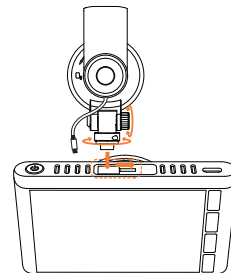
- 1 Legen Sie Ihre microSD / TF-Karte mit den Goldkontakten zur Bildschirmseite der DashCam ausgerichtet ein. Schieben Sie die Karte in die DashCam, bis sie einrastet.
- 2 Um die Karte zu entfernen, drücken Sie die Karte vorsichtig nach innen, bis sie klickt und ziehen Sie sie dann aus dem Schlitz.

So installieren Sie Ihre DashCam

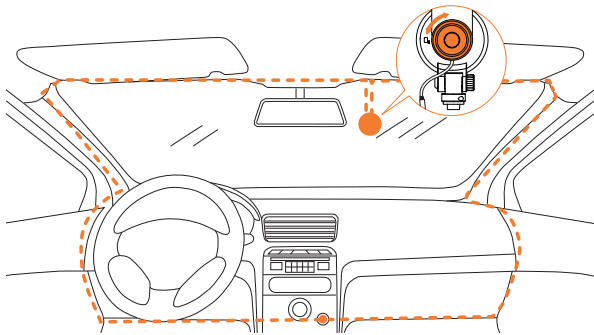


- Installieren Sie dieses Produkt niemals während der Fahrt.
- Installieren Sie dieses Produkt in der Nähe des Rückspiegels, um die beste Sichtfeldansicht zu erhalten. Installieren Sie nicht so, dass Ihre Sicht behindert wird.
- Vergewissern Sie sich, dass sich das Objektiv im Wischbereich des Scheibenwischers befindet, um auch bei Regen eine klare Sicht zu gewährleisten.
- Berühren Sie das Objektiv nicht mit Ihren Fingern. Fingerfett kann auf dem Objektiv festhaften und zu unklaren Videos führen.

- 1 Befestigen Sie die DashCam auf der Halterung.

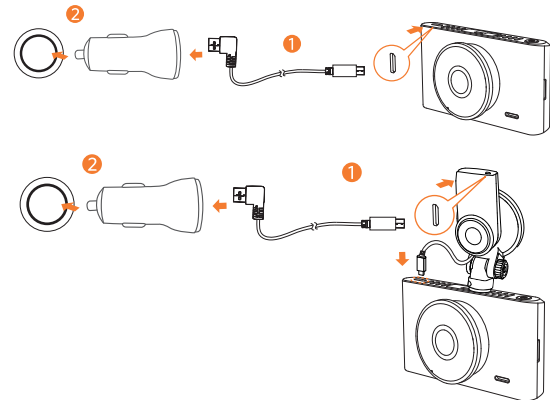



- 2 Wählen Sie einen Standort an der Windschutzscheibe in der Nähe der rechten unteren Ecke des Rückspiegels. Reinigen Sie die Fläche mit Wasser und trocknen Sie diese vor dem Anbringen vollständig.
- 3 Stecken Sie die Saughalterung an die Windschutzscheibe und drehen Sie das Schloss wie angegeben.
- 4 Benutzen Sie die Anbringhilfe, um das Kabel in die Verkleidung zu drücken und zu verstecken.
- 5 Passen Sie den Betrachtungswinkel des Objektivs so an, dass er auf die Fahrbahn ausgerichtet ist, und drehen Sie dann den Knopf zum fixieren.



So versorgen Sie Ihre DashCam mit Strom

- 1 Verbinden Sie das KFZ-Ladegerät und die DashCam mit dem Ladekabel.
- 2 Stecken Sie das andere Ende des Kfz-Ladegeräts in die Zigarettenanzünderbuchse Ihres Fahrzeugs.



 Sobald der Motor angeschaltet ist, beginnt DashCam automatisch die Aufnahme. Sobald der Motor ausgeschaltet wird, speichert DashCam automatisch die Aufnahme und schaltet sich aus.

So laden Sie die ROAV App herunter

Suchen Sie die "ROAV" App im App Store oder im Google Play Store und laden Sie diese herunter.




So verbinden Sie Ihre DashCam mit Ihrem Handy

Wenn Ihr Handy erfolgreich mit der DashCam verbunden ist, können Sie über Wi-Fi Fahraufnahmen auf Ihrem Handy speichern und wiedergeben. Sie können auch über die DashCam Roav App auf die Einstellungen zugreifen und Änderungen vornehmen.



Wenn die DashCam mit Ihrem Handy verbunden ist, stoppt die Aufnahme.


- 1 Drücken Sie auf  (**Menu**), und wählen Sie "WIFI" > "Ein", um das WiFi Ihrer DashCam zu aktivieren.
- 2 Aktivieren Sie WiFi in den Einstellungen Ihres Handys und wählen Sie dort "**Roav DashCam C2 Pro**" aus. Falls ein Passwort verlangt wird, geben Sie das voreingestellte Passwort "goroavcam" ein.
- 3 Folgen Sie den Anweisungen auf Ihrem Smartphone, um die Verbindung herzustellen.

So verwenden Sie Ihre DashCam




Als Fahrer haben Sie die volle Verantwortung, sicher zu fahren und alle Verkehrsvorschriften einzuhalten.

So nehmen Sie Videos auf

- 1 Bei Anschluss an ein Kfz-Ladegerät startet Ihre DashCam automatisch die Aufnahme. Ein roter Punkt blinkt auf dem Bildschirm. Aufnahmedauer, Datum und Uhrzeit werden angezeigt.
- 2 Um die Audioaufnahme zu aktivieren / deaktivieren, drücken Sie auf .

So speichern Sie die aktuelle Aufnahme


Regulär verwendet Ihre DashCam einen Sensor, um automatisch Kollisionen zu erkennen und Videodateien mit einer Dauer von 30 Sekunden zu speichern, dann wird  angezeigt. Dies zeigt an, dass diese Aufnahmen gesichert sind und nicht von neuen Aufnahmen überschrieben werden.




Um die aktuelle Aufnahme manuell zu schützen, drücken Sie auf .

So sehen Sie sich Aufnahmen an



Die DashCam stoppt die Aufnahme während der Wiedergabe von Videos oder wenn Einstellungen vorgenommen werden.

- 1 Drücken Sie auf , um alle gespeicherten Videos anzuzeigen.
- 2 Wählen Sie ein Video für die Wiedergabe aus.



Taste	Anzeige auf dem Display	Funktion
		Zurück zum vorherigen Menüpunkt
		Ausgewählte Aufnahme sichern / Ausgewählte Aufnahme zum Löschen freigeben
		Ausgewähltes Element löschen / Alles löschen
		Wiedergabe / Pause







Einstellungen

Um die Einstellungen Ihrer DashCam anzupassen, drücken Sie auf .


Menüoption	Funktion	Verfügbare Einstellungen
Auflösung	Stellen Sie die gewünschte Videoauflösung ein	720P 60FPS / 720P 30FPS / 1080P 30FPS
Kollisionserkennung	Stellt die Empfindlichkeit der DashCam auf Erschütterungen und Aufprall ein	Niedrig / Hoch / Aus
Parkmonitor	Aktivieren, um DashCam im Standby-Modus zu halten. Bewegungen werden 15 Mal erkannt und jedes Mal wird ein 30 Sekunden Video aufgenommen.	Niedrig / Mittel / Hoch / Aus
Zeiteinstellung	Datum und Uhrzeit einstellen	Tippen Sie auf + / - , um das Datum und die Uhrzeit einzustellen, tippen Sie auf → , um zur nächsten Option zu navigieren, tippen Sie auf ✓ , um Ihre Einstellungen zu speichern
Sprache	Legen Sie die Menüsprache fest	English / Deutsch / 日本語 / 简体中文 / 繁体中文 / Español / Italiano / Français

Automatische LCD-Abschaltung	Schaltet den Bildschirm nach einer Zeit der Inaktivität aus	30 Sek / 60 Sek / Aus
Loop Recording	Stellen Sie die Länge jeder Aufnahme ein	1 Min. / 3 Min. / 5 Min. / 10 Min.
sound-system	Tastenton / Sprachaufforderungen / Strom Ein/Aus Ton	Ein / Aus
GPS	Aktivieren / deaktivieren Sie das GPS-Positionierungsmodul, um den vollständigen Fahrweg aufzuzeichnen.	An/Aus
W-lan	Mit dem Smartphone verbinden.	An/Aus
Format	Formatieren Sie die Speicherkarte, alle Daten werden gelöscht	Abbrechen / OK
Wasserzeichen	Anzeigen oder Ausblenden von Datum und Uhrzeit in den Aufnahmen	Ein / Aus
Nachtsicht-verstärkung	Passen Sie die Helligkeit an, um die Nachtsicht zu verbessern.	Kennzeichen-Modus/ Balance-Modus/Panorama-Modus
Standard	Setzen Sie alle Optionen auf die Standardeinstellungen zurück	Abbrechen / OK
Frequenz	Stellen Sie die Videofrequenz ein	50 Hz (EU / China) / 60 Hz (USA)
Über	Überprüfen Sie die aktuelle Versionsnummer	

Taste	Anzeige auf dem Display	Funktion
		Klicken Sie wiederholt, um eine Einstellung auszuwählen Klicken Sie, um eine Auswahl zu bestätigen


		Zum vorherigen Menüpunkt navigieren
		Zum nächsten Menüpunkt navigieren
		Zurück zum Aufnahmemodus

Technische Daten

 Technische Daten können ohne vorherige Ankündigung geändert werden.

Bildschirm: 3" LCD color TFT (960 x 240)
 Kameraobjektiv: Weitwinkelobjektiv 145 °
 Leistungsaufnahme: 5V = 1A
 Max. Videoauflösung: 1080P 30FPS (1920 x 1080)
 Videoformat: .MP4
 Batteriekapazität: 470 mAh
 Betriebstemperaturbereich: -20°C bis 70°C
 Betriebstemperaturbereich: 0°C bis 70°C (Parkmonitor)
 Gewicht: 110 g
 Größe: 99*30*55 mm

Häufig gestellte Fragen

- 1 Meine DashCam nimmt nicht auf?
 - Überprüfen Sie, ob die Speicherkarte richtig eingelegt ist und genügend freie Kapazität vorhanden ist. Überprüfen Sie den Batteriestand.
- 2 Verschwommenes Bild?
 - Verwenden Sie ein sauberes, weiches Objektivreinigungstuch, um das Objektiv vorsichtig zu reinigen.
- 3 Störungen oder meine DashCam hängt sich auf?
 - Halten Sie die Ein / Aus-Taste mindestens 8 Sekunden lang gedrückt.
- 4 Der Bildschirm ist schwarz?
 - Der Bildschirmschoner ist aktiviert. Ändern Sie bei Bedarf die Einstellungen auf "Aus".
- 6 Wie aktiviere ich den Parkmonitor?
 - Drücken Sie auf , wählen Sie "Parkmonitor" > "Ein".
- 7 Ich befürchte, dass die Speicherkarte voll ist?
 - Freigeschaltete Dateien werden überschrieben.

Hinweise



Dieses Produkt entspricht den Funkentstörungsanforderungen der Europäischen Union. Betriebsfrequenzbereich: 2400-2483,5 MHz; Max. Ausgangsleistung: 15 dBm



Ihr Gerät wurde unter Verwendung hochwertiger Materialien und Komponenten entwickelt und hergestellt, die recycelt und wiederverwendet werden können.



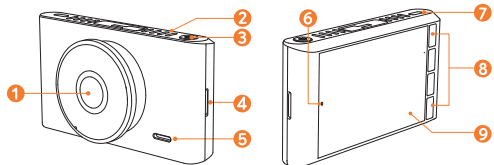
Dieses Symbol bedeutet, dass das Produkt nicht mit dem Hausmüll entsorgt werden darf, sondern bei einer geeigneten Sammelstelle für das Recycling abgegeben werden muss. Befolgen Sie die örtlichen Bestimmungen, und entsorgen Sie das Produkt und die Akkus nicht mit dem normalen Hausmüll. Eine ordnungsgemäße Entsorgung von alten Produkten und Akkus hilft, negative Auswirkungen auf Umwelt und Gesundheit zu vermeiden. Durch Entnahme des integrierten Akkus verwirkt die Garantie. Außerdem kann das Produkt dadurch beschädigt werden. Bringen Sie Ihr Produkt immer zu einem Fachmann, um die integrierte Batterie zu ersetzen.

Consignes de sécurité

Veuillez lire et comprendre toutes les instructions avant d'utiliser ce produit. La garantie ne s'applique pas en cas de dommage causé par le non-respect de ces instructions.

- Conservez ces instructions.
- Ne faites pas tomber ce produit, ne le percez ou ne le démontez pas.
- Ce produit ne doit pas être exposé aux gouttes ou aux éclaboussures.
- Évitez une exposition prolongée à la lumière directe du soleil, qui pourrait causer des dommages au produit.
- L'exposition de ce produit aux flammes ouvertes peut provoquer une explosion.
- Utilisez uniquement les accessoires originaux.
- N'installez pas ce produit à un endroit qui pourrait bloquer la vue du conducteur sur la route ou gêner le déploiement de l'airbag.
- Gardez votre attention sur la route. N'utilisez pas les commandes de ce produit pendant la conduite.
- Assurez-vous que l'objectif de la caméra est propre et que rien ne le bloque.
- Configurez l'heure et la date avec précision avant d'utiliser le produit.
- N'utilisez pas le chargeur si le cordon est endommagé ou cassé.
- Ne touchez pas directement le produit lorsqu'il surchauffe, après une longue exposition à la lumière du soleil ou un long travail en continu par exemple.
- Retirez ce produit de votre véhicule lorsqu'il n'est pas utilisé pendant une longue période.
- Tenez-le hors de la portée des enfants.
- Utilisez un chiffon propre et doux pour le nettoyer. N'utilisez pas de nettoyant corrosif ou d'huile pour le nettoyer.
- La marque Roav n'est PAS responsable de la perte de données ou de contenus pendant l'utilisation.

Au premier coup d'oeil



- 1 Lentille de la caméra
- 2 Ventilation
- 3 Bouton marche/arrêt
- 4 Emplacement pour carte mémoire
- 5 Haut-parleur
- 6 Indicateur LED
 - LED bleue clignotante : enregistrement en cours
 - LED rouge fixe : enregistrement arrêté
- 7 Port de charge Micro USB
- 8 Boutons
- 9 Ecran LCD

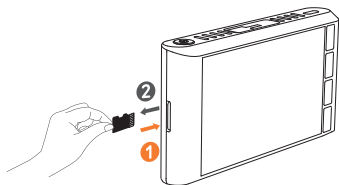
Insertion de la carte mémoire



Ne pas retirer la carte microSD / TF lorsque le produit est allumé, cela pourrait endommager la carte mémoire.

Pour une utilisation sûre, utilisez une carte microSD / TF de classe 10, 32GB. Si vous utilisez une carte de 64GB ou 128GB, formatez-la avant utilisation. Il est recommandé de formater la carte régulièrement.

Capacité de la carte	1080P 30FPS	720P 60FPS	720P 30FPS
32GB	320 min	360 min	480 min
64 GB	640 min	720 min	960 min
128GB	1280 min	1440 min	1920 min



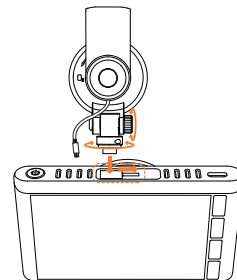
- 1 Insérez la carte microSD / TF avec les contacts dorés tournés vers l'écran. Poussez la carte jusqu'à ce qu'elle s'enclenche.
- 2 Pour retirer la carte, poussez délicatement sur son bord supérieur jusqu'au dé clic, puis retirez-la de la fente.

Installation de votre DashCam

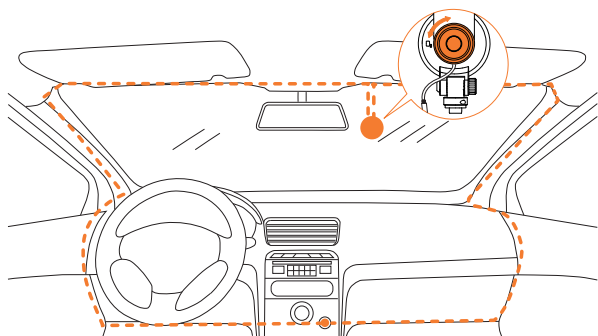


- N'installez jamais ce produit pendant la conduite.
- Installez ce produit près du rétroviseur pour obtenir la meilleure vue. Ne l'installez pas dans un emplacement qui pourrait gêner votre conduite.
- Assurez-vous que l'objectif est dans la plage d'essuyage de l'essuie-glace afin que la vue reste claire lorsqu'il pleut.
- Ne touchez pas l'objectif avec vos doigts. Les marques d'empreintes entraîneront des vidéos peu claires.

- 1 Fixez la DashCam sur le support.

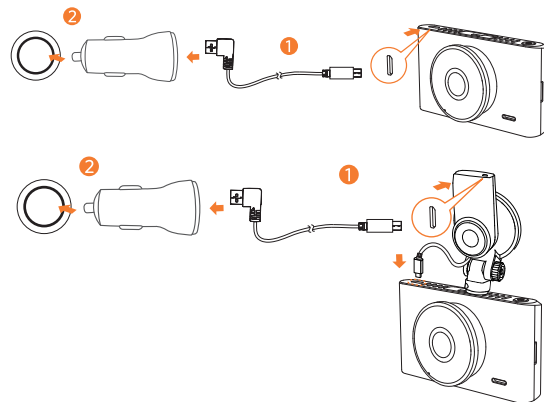


- 2 Sélectionnez un emplacement sur le pare-brise près du coin inférieur droit du rétroviseur, nettoyez l'endroit avec de l'eau claire et attendez jusqu'à ce qu'il soit complètement sec.
- 3 Placez le support à ventouse sur le parebrise et tournez le verrou comme indiqué.
- 4 Utilisez le pied-de-biche pour cacher le câble de charge dans les coutures et les bordures du tableau de bord.
- 5 Réglez l'angle de vision de l'objectif pour vous assurer qu'il est aligné avec la route à suivre, puis faites pivoter le bouton de fixation pour le fixer.



Connexion à l'alimentation

- 1 Connectez le chargeur de voiture et la DashCam à l'aide du câble de charge inclus.
- 2 Branchez l'autre extrémité du chargeur de voiture sur la prise allume-cigare de votre véhicule.



Une fois que le moteur de la voiture est démarré, la DashCam s'allume automatiquement et commence à enregistrer. Lorsque le moteur est arrêté, la DashCam sauvegarde automatiquement l'enregistrement et s'éteint.

Téléchargement de l'application Roav

Ecrivez "Roav" dans la barre de recherche de l'App Store ou de Google Play pour télécharger l'application.



Connexion de la DashCam à votre smartphone

En connectant votre téléphone via le Wi-Fi intégré, vous pourrez sauvegarder et regarder vos enregistrements directement sur votre appareil. Vous pouvez également changer les paramètres de la DashCam via l'application.



La DashCam arrête tout enregistrement lorsqu'elle est connectée à votre appareil.


- 1 Appuyez sur  (Menu), et sélectionnez "WIFI" > "Activé" pour activer le Wi-Fi de la DashCam.
- 2 Activez le Wi-Fi de votre smartphone, trouvez «Roav DashCam C2 Pro» dans la liste et connectez-y-vous à l'aide du mot de passe (mot de passe initial : goravcam).
- 3 Suivez les instructions sur votre smartphone pour compléter la connexion.

Utilisation de votre DashCam




En tant que conducteur, vous avez la responsabilité absolue de conduire en toute sécurité et de respecter toutes les règles de circulation en vigueur.

Enregistrement des vidéos

- 1 Lorsqu'elle est connectée à un chargeur de voiture, la DashCam commence automatiquement à enregistrer, un point rouge clignote sur l'écran. La durée d'enregistrement actuelle, la date et l'heure s'affichent également.
- 2 Pour activer / désactiver l'enregistrement audio, appuyez sur .

Protection de l'enregistrement en cours


Par défaut, la DashCam utilise un capteur pour détecter automatiquement les collisions accidentelles et protéger le fichier vidéo pour une durée de 30 secondes.  s'affiche alors. Ce pictogramme indique que ces enregistrements ont été verrouillés et ne seront pas écrasés par de nouveaux clips vidéo.









Pour protéger l'enregistrement actuel manuellement, appuyez sur .

Visionnage des vidéos enregistrées



La DashCam arrête d'enregistrer lorsque vous allez sur la page vidéo ou la page paramètres.

- 1 Appuyez sur , pour accéder aux vidéos.
- 2 Sélectionnez la vidéo que vous souhaitez regarder.


Bouton	Bouton virtuel	Fonction
		Retour au menu précédent
		Protéger / Déprotéger la vidéo actuelle
		Effacer la vidéo sélectionnée / toutes les vidéos
		Play/Pause







Paramètres système

Pour ajuster les paramètres de la DashCam, appuyez sur .

Options du menu	Description	Options disponibles
Résolution	Définir la résolution de la vidéo.	720P 60FPS / 720P 30FPS / 1080P 30FPS
Amélioration de la vision nocturne	Ajuste la luminosité pour améliorer la vision nocturne.	Mode plaque d'immatriculation / Mode panorama / Mode d'équilibre
Détection de collision	Définir la sensibilité aux vibrations et aux chocs afin que la DashCam réagisse de manière appropriée.	Faible / Moyenne / Élevée / Désactivé
Moniteur de stationnement	Maintenir la DashCam en mode veille pour permettre aux mouvements brusques d'être détectés et enregistrés. Il est possible d'enregistrer 15 vidéos de 30 secondes chacune de cette manière.	Faible / Élevé / Désactivé
Paramètres de temps	Définir le jour et l'heure.	Appuyez sur + / - pour ajuster, puis sur → pour passer au chiffre suivant et sur ✓ pour sauvegarder.
Langue	Définir la langue d'affichage.	English / Deutsch / 日本語 / 简体中文 / 繁体中文 / Español / Italiano / Français

Arrêt automatique de l'écran LCD	Éteindre l'écran après une période d'inactivité.	30 secs / 60 secs / Désactivé
Enr. en boucle	Définir la durée de chaque enregistrement.	1 min / 3 min / 5 min / 10 min
Son du système	Avec/Sans son / Commandes vocales / Son de l'alimentation	Activé / Désactivé
GPS	Autorise / interdit au module de localisation par GPS d'enregistrer le trajet complet	Allumer/Eteindre
Wifi	Se connecte à votre téléphone	Allumer/Eteindre
Formater	Formater la carte mémoire (toutes les données seront effacées).	Annuler / Ok
Filigrane	Afficher la date sur les enregistrements vidéos.	Activé / Désactivé
Défaut	Réinitialiser toutes les options aux paramètres par défaut.	Annuler / Ok
Fréquence	Accorder la fréquence de la DashCam avec la fréquence électrique du lieu où vous vous trouvez.	50 Hz (UE / Chine) / 60 Hz (É-U)
À propos de	Vérifier le numéro de version du produit.	

Bouton	Bouton virtuel	Fonction
		Sélection d'un paramètre Confirmation d'une sélection

		Paramètre précédent
		Paramètre suivant
		Retour

Spécifications



Les caractéristiques mentionnées dans le présent manuel sont susceptibles d'être modifiées sans notification préalable.

Ecran : 3" LCD color TFT (960 x 240)

Objectif caméra : lentille grand angle 145 °

Entrée d'alimentation : 5V  1A

Résolution vidéo maximale : 1080P 30FPS (1920x1080)

Format du clip vidéo : .MP4

Capacité de la batterie : 470 mAh


Plage de température de fonctionnement : -20°C à 70°C / -4°F à 158°F

*Plage de température de fonctionnement : 0°C à 70°C / 32°F à 158°F (Moniteur de stationnement)

Poids : env. 110 g / 3.6 oz

Dimensions : 99*30*55 mm / 3.9*1.2*2.2 in

FAQ

- 1 Enregistrement impossible ?
 - Vérifiez si la carte mémoire est correctement insérée et que la capacité est suffisante.
 - Vérifiez le niveau de la batterie.
- 2 Image floue ?
 - Utilisez un chiffon doux propre pour nettoyer la lentille.
- 3 Malfonctionnement ou bug ?
 - Maintenez le bouton Marche/arrêt appuyé pendant au moins 8 secondes.
- 4 Ecran vide ?
 - L'économiseur d'écran est activé. Modifiez les paramètres sur "Désactivé" si nécessaire.
- 5 Comment activer le moniteur de parking ?
 - Tapez , sélectionnez "Moniteur parking" > "Activé".
- 6 Que se passe-t-il si la carte mémoire est pleine ?
 - L'enregistrement en boucle continue permet de remplacer les anciens fichiers non verrouillés.

Avertissement



Ce produit est conforme aux spécifications d'interférence radio de la Communauté Européenne. Fréquence de fonctionnement : 2400-2483,5 MHz ; puissance de sortie maximale : 15 dBm.



Ce produit est conçu et fabriqué avec des matériaux et des composants de haute qualité, qui peuvent être recyclés et réutilisés.



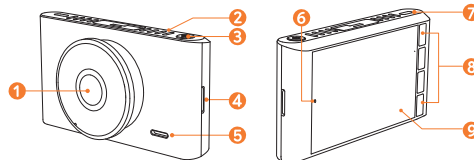
Ce symbole signifie que le produit ne doit pas être jeté avec les déchets ménagers, mais doit être déposé dans un centre de collecte approprié pour recyclage. Respectez la réglementation locale et ne jetez pas ce produit et les batteries rechargeables avec les ordures ménagères. La mise au rebut correcte de vos anciens appareils et des batteries rechargeables aide à préserver l'environnement et la santé. Si vous retirez la batterie intégrée, vous risquez d'endommager le produit et d'annuler la garantie. Confiez toujours votre produit à un professionnel pour retirer la batterie intégrée.

Istruzioni di Sicurezza

Siete pregati di leggere con attenzione le istruzioni prima dell'utilizzo del prodotto. Danni eventualmente causati dall'erronea applicazione delle istruzioni non sono coperti dalla garanzia.

- Conservare queste istruzioni.
- Non far cadere, forare o smontare questo prodotto.
- Non esporre questo prodotto a schizzi d'acqua.
- Evitare l'esposizione prolungata alla luce del sole diretta in quanto potrebbe causare danni.
- L'esposizione di questo prodotto a fiamme libere può causarne l'esplosione.
- Utilizzare solo gli accessori originali.
- Non installare questo prodotto in luoghi che ostacolerebbero la visione del guidatore o che impedirebbero il dispiegamento dell'airbag.
- Non utilizzare i controlli durante la guida, mantenere l'attenzione sulla strada.
- Assicurare che la lente della telecamera sia tenuta pulita e che non via siano ostacoli davanti ad essa.
- Impostare ora e data con precisione prima di utilizzare il prodotto.
- Non utilizzare il caricabatterie se il cavo è danneggiato o rotto.
- Non toccare direttamente il prodotto se questo si è surriscaldato per la continua esposizione al sole o per utilizzo prolungato.
- Rimuovere il prodotto dal veicolo se non utilizzato per periodi di tempo prolungati.
- Tenere lontano dalla portata dei bambini.
- Utilizzare un panno morbido e pulito per la pulizia. Non utilizzare agenti aggressivi/corrosivi.
- La Società NON è responsabile per la perdita di dati/contenuti durante l'utilizzo del prodotto.

Sintesi



- 1 Lenti della Videocamera
- 2 Presa d'aria
- 3 Tasto di accensione
- 4 Vano per la scheda di memoria
- 5 Altoparlante
- 6 Indicatore LED
 - Blu lampeggiante: Registrazione in corso
 - Rosso fisso: Assenza di registrazione
- 7 Ingresso ricarica Micro USB
- 8 Tasti
- 9 Schermo LCD

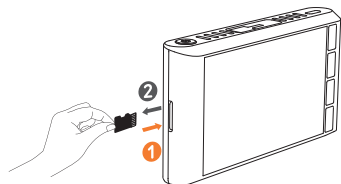
Inserire la Scheda di Memoria



Non rimuovere o inserire la micro SD / scheda TF quando il prodotto è acceso in quanto potrebbe danneggiare la scheda.

Per un utilizzo affidabile utilizzare una Micro SD / scheda TF di Classe 10, 32GB. In caso di scheda da 64/128 GB formattarla prima dell'utilizzo. È consigliabile formattare regolarmente la scheda.

Capacità della scheda	1080P 30FPS	720P 60FPS	720P 30FPS
32GB	320 minuti	360 minuti	480 minuti
64 GB	640 minuti	720 minuti	960 minuti
128GB	1280 minuti	1440 minuti	1920 minuti



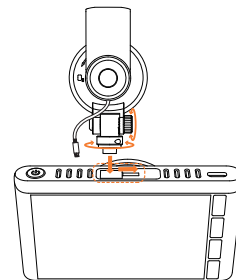
- 1 Inserire una scheda micro SD / TF con i contatti dorati rivolti verso lo schermo della DashCam. Spingere la scheda fino a quando si incastra con un clic.
- 2 Per rimuovere la scheda, premere delicatamente la parte superiore fino al clic, dopodiché estrarla dal suo vano.

Installare la Vostra DashCam

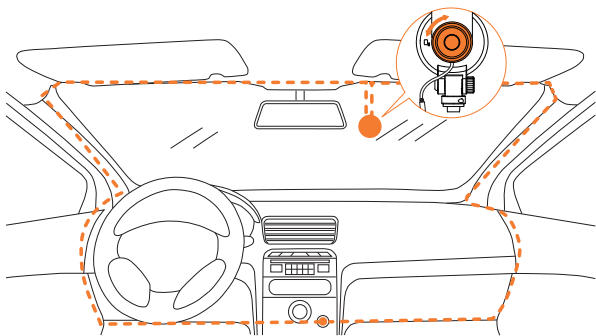


- Non provare ad installare il prodotto durante la guida.
- Installare questo prodotto nella vicinanza dello specchietto retrovisore per ottenere un'apertura di visuale più ampia. Non installare il prodotto in una zona che ostruirebbe la visione richiesta durante la guida.
- Assicurarsi che le lenti della videocamera si trovino sulla portata del tergicristalli per assicurare una visione chiara anche quando piove.
- Non toccare le lenti direttamente con le dita. Potrebbero lasciare impronte sulle lenti che causeranno perdita della nitidezza dei video.

- 1 Montare la DashCam sul supporto.

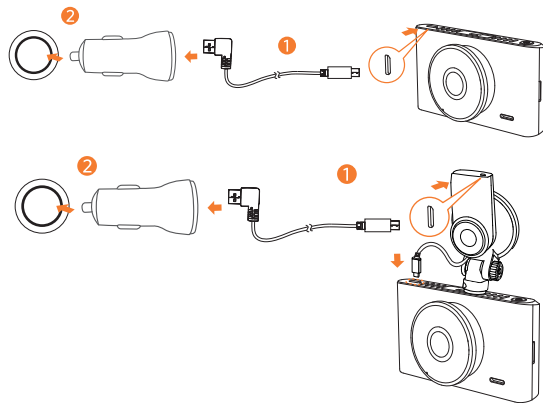


- 2 Selezionare una posizione sul parabrezza vicino all'angolo inferiore destro dello specchietto retrovisore, pulire con acqua limpida e aspettare che si asciughi.
- 3 Mettere l'attacco a ventosa sul parabrezza e ruotare il blocco, come indicato.
- 4 Utilizzare lo strumento per l'inserimento del cavo per spingere e nascondere il cavo di ricarica attorno al tettuccio e al cruscotto.
- 5 Regolare l'angolo di visione per assicurarsi che sia allineato alla strada e poi ruotare la manopola per fissare.



Collegare all'alimentazione

- 1 Collegare il caricabatterie da auto e la DashCam utilizzando il cavo per la ricarica.
- 2 Inserire il caricabatterie nella presa accendisigari dell'auto.



 All'avvio del motore, DashCam si accenderà automaticamente e inizierà la registrazione. Allo spegnimento del motore le registrazioni vengono salvate automaticamente e la telecamera si spegnerà entro 10 secondi.

Scaricare l'App Roav

Cercare "Roav" su App Store o Google Play per Scaricare l'App.

ROAV




Sincronizzare DashCam con lo Smartphone

Connettendo la telecamera via il Wi-Fi incorporato è possibile salvare e riprodurre i video della guida direttamente dallo Smartphone. Via App è inoltre possibile cambiare le impostazioni della DashCam.



Una volta connessa con successo, la registrazione di DashCam viene fermata.


- 1 Premere  (Menu), selezionare "WIFI" > "On" per attivare il Wifi sulla DashCam.
- 2 Attivare il Wifi sullo smartphone, trova "Roav DashCam C2 Pro" sulla lista delle connessioni e collegati inserendo la password (password iniziale: goroavcam).
- 3 Segui le istruzioni sullo smartphone per completare la sincronizzazione.

Utilizzare la Tua DashCam



Ricordatevi di guidare sicuramente e di seguire le regole della strada.

Registrazione dei Video

- 1 Quando connesso al caricabatterie, DashCam inizierà automaticamente a registrare, un punto rosso lampeggerà sullo schermo, verrà mostrata l'attuale progressione della registrazione assieme alla data e ora correnti.
- 2 Per abilitare / disabilitare la registrazione audio cliccare su .

Proteggere la Registrazione Corrente


Da impostazioni predefinite, DashCam utilizza un sensore per rilevare automaticamente le collisioni accidentali e proteggere il file video della durata di 30 secondi, verrà mostrata l'icona . Questo indica che quelle registrazioni sono state bloccate e non saranno sovrascritte da nuovi video.

Per proteggere le registrazioni manualmente, premere su .

Riprodurre i Video



DashCam smette di registrare durante la visione dei video o le impostazioni.

- 1 Premere su  per visualizzare tutti i video salvati.
- 2 Selezionare un video da riprodurre.



Tasto	Pulsante Virtuale	Funzione
		Al menù precedente
		Blocca corrente / Sblocca Corrente
		Cancella Corrente / Cancella Tutti
		Play / Pausa







Impostazioni di Sistema

Per modificare le impostazioni della DashCam, premere .

Opzioni	Descrizione	Scelta
Risoluzione	Imposta la risoluzione del video.	720P 60FPS / 720P 30FPS / 1080P 30FPS
Rilevamento di collisione	Imposta sensibilità del sensore di gravità che rileva gli shock durante la guida e attiva DashCam.	Bassa / Media / Alta / Off
Parking Monitor	Attiva DashCam in modalità standby. Rileva movimento fino a quindici volte e registra un video di 30 secondi ogni volta.	Bassa / Alta / Off
Impostazioni ora	Imposta data e ora.	Premi + / - per regolare, premi → per l'impostazione successiva, premi ✓ per salvare
Lingua	Imposta il linguaggio mostrato su schermo.	English / Deutsch / 日本語 / 简体中文 / 繁体中文 / Español / Italiano / Français

Screen Saver	Disattiva la retroilluminazione dello schermo dopo un periodo di inattività.	30 Secondi / 60 Secondi / Off
Loop di Registrazione	Imposta la durata di ogni clip.	1 min / 3 min / 5 min / 10 min
Segnale acust.	Suoni / Messaggi vocali / Suono accensione / spegnimento	On/Off
GPS	Attivare/disattivare il modulo di posizionamento GPS per registrare la strada di guida completa.	On/Off
WiFi	Connettere con lo smartphone.	On / Off
Formattazione	Formatta la scheda di memoria cancellando tutti i dati contenuti.	Annulla / OK
Stampa Data	Mostra / Nasconde data e orario sulle registrazioni.	On / Off
Miglioramento della visione notturna	Regolare la luminosità per migliorare la visione notturna.	Modalità Targa/Modalità Bilanciata/Modalità Panorama
Predefinite	Ripristina le impostazioni predefinite.	Annulla / OK
Frequenza	Imposta la frequenza del video.	50 Hz (Unione Europea / Cina) / 60 Hz (US)
Versione	Mostra il numero di versione del prodotto.	

Tasto	Pulsante Virtuale	Funzione
		Premere più volte per selezionare un'impostazione Premere per confermare la scelta

		Passa all'impostazione precedente
		Passa all'impostazione successiva
		Ritorna alla modalità registrazione

Specifiche tecniche



Le specifiche sono soggette a modifica senza preavviso.

Schermo: 3" LCD color TFT (960 x 240)

Lente videocamera: Lente Grandangolare 145°

Input corrente: 5V \equiv 1A

Risoluzione Massima: 1080P 30FPS (1920x1080)

Formato video: .MP4

Capacità Batteria: 470 mAh


Temperatura di operatività: da -20°C a 70°C

Temperatura di operatività: da 0°C a 70°C (Parking Monitor)

Peso. ca. 110 g

Dimensioni: 99*30*55 mm

Domande Frequenti

- 1 La video camera non registra.
 - Controllate se la scheda di memoria è inserita correttamente e se sulla scheda c'è sufficiente spazio libero.
 - Controllare il livello della batteria.
- 2 Immagine sfocata?
 - Utilizzare un panno pulito per la pulitura delle lenti per pulire delicatamente la lente della videocamera.
- 3 Malfunzionamento o spegnimento improvviso?
 - Tenere premuto il pulsante tasto di accensione per almeno 8 secondi.
- 4 Schermo nero?
 - La modalità risparmio energetico è attivata. Se necessario disabilitare questa opzione dalle impostazioni.
- 5 Come attivare il Parking Monitor?
 - Premere , selezionare "**Parking Monitor**" > "**On**".
- 6 Siete preoccupati all'idea che la memoria sia piena?
 - La registrazione continua consente di registrare e sovrascrivere i file precedenti non protetti.

Avviso



Questo prodotto è conforme alle normative comunitarie in materia di interferenze radio.

Gamma di frequenza operativa: 2400-2483.5 MHz;
Potenza di uscita massima: 15 dBm



Questo prodotto è stato progettato e realizzato con materiali e componenti di alta qualità che possono essere riciclati e riutilizzati.



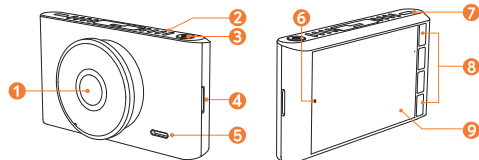
Questo simbolo indica che il prodotto non deve essere smaltito con i rifiuti domestici, ma deve essere consegnato presso un'apposita struttura di raccolta per il riciclaggio. Seguire le normative locali e non smaltire mai il prodotto e le batterie ricaricabili con i normali rifiuti domestici. Il corretto smaltimento delle batterie ricaricabili e dei prodotti non più utilizzabili aiuta a prevenire l'inquinamento ambientale e possibili danni alla salute. La rimozione della batteria intera rende nulla la garanzia e può danneggiare il prodotto. Per rimuovere la batteria integrata, rivolgersi sempre a personale specializzato.

Instrucciones de seguridad

Lea completa y detenidamente este manual antes de utilizar el producto. La garantía no aplicará en caso de daños al producto ocasionados por no seguir correctamente las instrucciones de este manual.

- Guarde estas instrucciones.
- No desarme, perforo, ni deje caer el producto.
- No salpique agua sobre el producto ni lo exponga a filtraciones.
- No exponga su equipo a luz solar directa por períodos prolongados de tiempo, ya que podría ocasionarle daños.
- Exponer el producto a fuego abierto podría provocar su explosión.
- Utilice solo accesorios originales.
- No instale el producto en zonas que obstruyan su visibilidad del camino, como conductor. Tampoco lo ubique dentro del rango de despliegue del airbag.
- No opere los controles del producto mientras conduce. Mantenga su atención en el camino en todo momento.
- Asegúrese que el lente de la cámara se mantenga limpio y sin obstrucciones.
- Antes de utilizar el producto, configure correctamente la fecha y hora.
- No utilice el cargador si su cable está roto o dañado.
- Si el producto se sobrecalienta debido a funcionamiento continuo o exposición prolongada a luz solar, no toque su superficie directamente con las manos.
- Remueva el producto de su vehículo si cree que no lo utilizará por un período prolongado de tiempo.
- Mantenga fuera del alcance de los niños.
- Utilice un paño suave y limpio para limpiar su dispositivo. No utilice aceites ni productos de limpieza corrosivos.
- Esta compañía NO se responsabiliza por pérdida de datos/contenidos de ningún tipo durante la operación del producto.

Anatomía de la DashCam



- 1 Lente de cámara
- 2 Ranura de ventilación
- 3 Botón de encendido
- 4 Ranura tarjeta de memoria
- 5 Parlante
- 6 Indicador LED
 - Parpadeo azul: grabación en curso
 - Fijo rojo: sin grabar
- 7 Puerto de carga Micro USB
- 8 Botones
- 9 Pantalla LCD

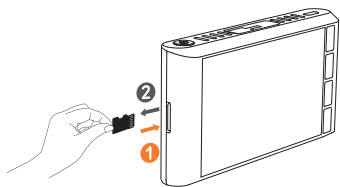
Instalación de la Tarjeta de Memoria



No remueva ni inserte tarjetas microSD / TF cuando el producto se encuentre encendido, ya que de hacerlo podría dañar la tarjeta.

Utilice tarjetas 32GB microSD / TF Clase 10 para un funcionamiento más óptimo. Formatee sus tarjetas de 64 / 128 GB antes de utilizarlas. Se recomienda formatear su tarjeta de memoria con regularidad.

Capacidad de tarjeta	1080P 30FPS	720P 60FPS	720P 30FPS
32GB	320 mins	360 mins	480 mins
64 GB	640 mins	720 mins	960 mins
128GB	1280 mins	1440 mins	1920 mins



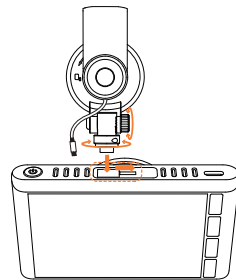
- 1 Inserte la tarjeta microSD / TF con los puntos dorados de contacto hacia el costado de la pantalla de su DashCam. Empuje la tarjeta hasta escuchar un clic de encajado correcto.
- 2 Para remover la tarjeta, empuje suavemente su eje superior hacia el interior del dispositivo, hasta escuchar un clic de desencajado correcto. Posteriormente, retírela de su ranura tirando suavemente.

Instalación de su DashCam

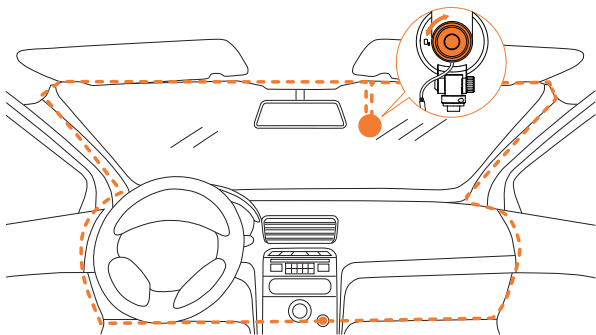


- Jamás instale este producto mientras conduce.
- Instale este producto cerca de su espejo retrovisor para obtener un campo visual óptimo. No lo instale en una ubicación que bloquee su visión como conductor.
- Asegúrese que el lente esté posicionado dentro del rango de limpieza del limpiaparabrisas automático del vehículo, con el fin de garantizar una vista despejada en todo momento, incluso en días lluviosos.
- No toque el lente directamente con sus dedos, ya que podría dejar residuos de grasa; esto podría afectar la nitidez de sus videos.

- 1 Instale la DashCam en su montura.

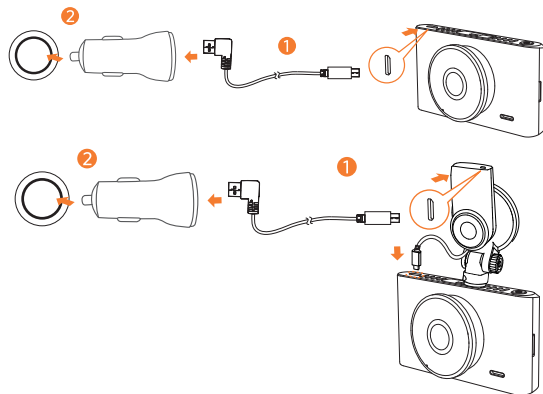



- 2 Seleccione una ubicación en el parabrisas cerca de la esquina inferior derecha del espejo retrovisor, límpiela con agua y espere a que se seque por completo.
- 3 Coloque la montura de succión sobre el parabrisas y rote el bloqueo como se indica.
- 4 Utilice la herramienta de tapicería para introducir y esconder el cable de carga en las grietas de los paneles que rodean el parabrisas y el panel principal del vehículo.
- 5 Ajuste el ángulo de visión del objetivo para asegurarse de que esté alineado con la carretera y gire el tornillo de fijación para apretarlo.



Conexión con la fuente de poder

- 1 Utilice el cable de carga para conectar su DashCam con el cargador.
- 2 Enchufe el otro extremo del cargador en la toma de mechero de su vehículo.



 Su DashCam se encenderá y comenzará a grabar de manera automática cuando encienda el motor de su vehículo. Al apagar el motor de su vehículo, la DashCam automáticamente guardará lo grabado y se apagará. Esto demorará aproximadamente 10 segundos.

Downloading Roav App

Busque "Roav" en la App Store o Google Play, y descárguela.



Sincronización de la DashCam con su teléfono inteligente

Gracias al Wi-Fi integrado de su Dashcam, podrá sincronizar el dispositivo con su teléfono inteligente para guardar y reproducir desde su móvil los videos grabados. También podrá modificar la configuración de su Dashcam mediante la aplicación móvil Roav.



Su DashCam dejará de grabar cuando los dispositivos se hayan sincronizado exitosamente.


- 1 Presione el botón táctil  (Menu), y seleccione "WIFI" > "Encendido" para activar WiFi en su Dashcam.
- 2 Active WiFi en su teléfono inteligente, busque y seleccione "Roav DashCam C2 Pro" de su lista de conexiones. Introduzca la clave secreta (clave inicial: goroavcam).
- 3 Siga las instrucciones que aparecerán en su teléfono inteligente para completar los pasos de sincronización.

Modo de uso




Como conductor, usted tiene la responsabilidad de conducir manera segura, adhiriéndose a todas las leyes y regulaciones de tránsito vigentes en su país.

Grabar video

- 1 Cuando su DashCam se encuentre conectada al cargador, grabará de manera automática y un punto rojo parpadea en la pantalla. El visor mostrará además el tiempo que lleva grabando, junto con la fecha y hora.
- 2 Para activar / desactivar la grabación de audio, presione el botón táctil .

Protección de grabaciones

La DashCam posee un sensor de colisiones que le permite detectar choques accidentales y generar automáticamente un archivo de 30 segundos con la grabación de ese momento. En ese instante, el ícono  aparece en el visor de la DashCam. Esto indica que la grabación realizada se encuentra bloqueada y no podrá sobrescribirse a grabar videos nuevos.









Para proteger la grabación realizada en ese momento, presione el botón táctil .

Reproducción de videos guardados



La DashCam cesa de grabar cuando es configurada o cuando se accede a sus videos para ser reproducidos.

- 1 Presione el botón táctil  para ver sus videos almacenados.
- 2 Seleccione el video a reproducir.



Botón	Botón virtual	Significado
		Volver al menú anterior
		Bloquear / Desbloquear video actual
		Borrar video actual / Borrar todos los videos
		Reproducir / Pausar


Configuración de sistema

Para ajustar la configuración de su DashCam, presione el botón táctil .


Opciones de menú	Descripción	Opciones disponibles
Resolución	Seleccionar la resolución deseada.	720P 60FPS / 720P 30FPS / 1080P 30FPS
Detección de colisión	Sensibilidad del estabilizador que corrige aceleraciones y vibraciones.	Baja / Media / Alta / Apagado
Monitoreo de estacionamiento	Se activa para mantener la DashCam en modo de espera. Detectará movimiento 15 veces. Hará un video de 30 segundos cada vez.	Baja / Alta / Apagado
Ajustes de hora	Fijar hora y fecha.	Presionar botones táctiles + / - para ajustar valores. Presionar → para siguiente opción. Presionar ○ para guardar.
Idioma	Seleccionar idioma del menú principal.	English / Deutsch / 日本語 / 简体中文 / 繁体中文 / Español / Italiano / Français

Apagado automático de LCD	Apaga la luz trasera de la pantalla después un determinado periodo de inactividad.	30 segundos / 60 segundos / Apagado
Grabación en bucle	Definir la duración de cada video grabado.	1 min / 3 mins / 5 mins / 10 mins
sonsistema	Botón de sonido / Indicación de voz / Sonido de activación/desactivación	Encendido / Apagado
GPS	Activar/Desactivar el módulo de posicionamiento GPS para registrar la ruta completa de conducción.	Encendido/Apagado
WiFi	Conectar al teléfono inteligente.	Encendido/Apagado
Formato	Formatear la tarjeta de memoria. Se perderán todos los datos.	Cancelar / Aceptar
Marca de agua	Mostrar / esconder hora y fecha de grabaciones.	Encendido / Apagado
Mejoras de visión nocturna	Ajuster la luminosité pour améliorer la vision nocturne.	Modo matrícula/Modo balanceado/Modo panorámico
Predeterminado	Restaurar a configuración inicial.	Cancelar / Aceptar
Frecuencia	Seleccionar la frecuencia de video de acuerdo a la frecuencia eléctrica de su país.	50 Hz (Europa / Cina) / 60 Hz (EE.UU.)
Acerca de	Ver número de versión.	

Botón	Botón virtual	Significado
		<p>Clickes repetidamente para seleccionar configuración</p> <p>Clickes para confirmar selección</p>

		Configuración anterior
		Siguiente configuración
		Volver a modo grabación

Especificaciones técnicas

 Las especificaciones están sujetas a cambios sin previo aviso.

Pantalla: 3" LCD color TFT (960 x 240)

Lente cámara: lente ángulo amplio de 145°

Voltaje de entrada: 5V \equiv 1A

Resolución máxima: 1080P 30FPS (1920x1080)

Formato de archivos de video: .MP4

Capacidad de batería: 470 mAh


Rango de temperatura operacional: -20°C to 70°C / -4°F to 158°F

Rango de temperatura operacional: 0°C to 70°C / 32°F to 158°F
(Monitoreo de estacionamiento)

Peso: Aprox. 110 g / 3.6 oz

Tamaño: 99*30*55 mm / 3.9*1.2*2.2 in

Solución de problemas / Preguntas frecuentes

- 1 Mi DashCam no graba
 - Verifique que la tarjeta de memoria haya sido insertada correctamente y que tenga suficiente espacio de almacenamiento disponible.
 - Revise su nivel de batería.
- 2 Imagen borrosa
 - Limpie suavemente el lente con un paño limpio para lentes.
- 3 Mal funcionamiento o congelamiento de funciones
 - Mantenga presionado el botón de encendido durante al menos 8 segundos.
- 4 Pantalla en blanco
 - El salvapantallas está activado. Cambie la configuración a "**Apagado**" si así lo desea.
- 5 Activar monitoreo de aparcamiento
 - Presione botón táctil , seleccione "**Monitoreo de estacionamiento**" > "**Encendido**".
- 6 Incertidumbre sobre disponibilidad de memoria en tarjeta
 - Un sistema de grabación cíclica permite sobrescribir archivos antiguos no protegidos.

Advertencia



Este producto cumple con los requisitos de interferencias de radio de la Comunidad Europea.

Rango operativo de frecuencias: 2400-2483.5 MHz;
Potencia máxima de salida de RF: 15 dBm.



El producto ha sido diseñado y fabricado con materiales y componentes de alta calidad que pueden reciclarse y reutilizarse.



Este símbolo significa que el producto no debe desecharse como residuo doméstico y debe entregarse a un centro de recolección apropiado para reciclado. Siga la normativa local y nunca deseche el producto ni las baterías con la basura normal del hogar. Desechar correctamente los productos y las baterías usadas ayuda a evitar consecuencias negativas para el medio ambiente y la salud humana. La extracción de la batería integrada anula la garantía y puede estropear el producto. Lleve siempre el producto a un profesional para que éste se encargue de quitar la batería integrada.

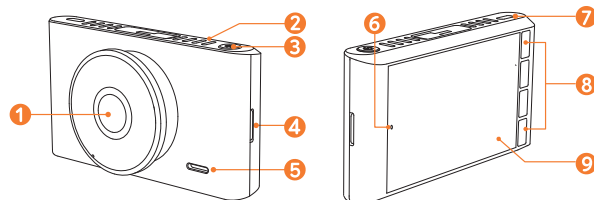
安全上のご注意

本製品をご使用になる前に必ず本説明書内の全ての項目に目を通してください。説明書の記載に沿わないご使用による製品の故障については、保証の対象外となります。

- ・ 本説明書をお手元に大切に保管してください。
- ・ 本製品を落下させたり、傷つけたり、改造をしないでください。
- ・ 本製品に水がかからないようにしてください。
- ・ 長時間、直射日光の当たる環境下に置くことは避けてください。故障の原因となる場合があります。
- ・ 爆発の危険性があるので、本製品を直接火に近づけないでください。
- ・ 本製品の純正の付属品のみお使いください。
- ・ 運転手の視界の妨げとなる位置やエアバッグが開く場所に本製品を設置しないでください。
- ・ 運転中に本製品を操作しないでください。前方を注意しながら運転してください。
- ・ カメラレンズを綺麗に保ち、レンズの視界を妨げるものがないことを確認してください。
- ・ 本製品をご使用になる前に、日付と時刻を正確に設定してください。
- ・ ケーブルが破損している場合は充電器を使用しないでください。
- ・ 長時間の使用や、直射日光下に置いていて過熱している際は本製品に直接触れないでください。
- ・ 長期間ご使用にならない場合は、車から取り外してください。
- ・ 子供の手の届かない場所に保管してください。
- ・ 清潔で柔らかい布で掃除をしてください。洗剤や油は使用しないでください。
- ・ 当社は本製品の操作におけるいかなるデータならびに情報の紛失に関する責任を負いかねます。

70 日本語

外観



- 1 カメラレンズ
- 2 換気口
- 3 電源ボタン
- 4 メモリーカードスロット
- 5 スピーカー
- 6 LEDランプ
 - ・ 青色に点滅: 録画中
 - ・ 赤色に点灯: 録画停止中
- 7 Micro USB充電ポート
- 8 ボタン
- 9 液晶画面

日本語 71

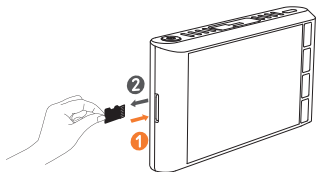
メモリーカードの挿入方法



故障の原因となりますので、本製品の電源が点いている時にメモリーカード(マイクロSDやTFカード)を抜き差ししないでください。

クラスが低いカードは製品を損傷する恐れがあるため、Class10の32GB以上のマイクロSD/TFカードが必要です。64GBもしくは128GBのマイクロSDカードは、DashCamで使用する前に一度初期化(フォーマット)する必要があります。また、マイクロSDカードは定期的に初期化(フォーマット)することを推奨いたします。

メモリーカード容量	1080P 30FPS	720P 60FPS	720P 30FPS
32 GB	320分間	360分間	480分間
64 GB	640分間	720分間	960分間
128 GB	1280分間	1440分間	1920分間



- 1 スクリーン側(金メッキ端子が向く)ようにメモリーカード(マイクロSDやTFカード)を挿入してください。カチッと音が鳴るまで押し込んでください。
- 2 カードを取り出す時は、カチッと音が鳴るまで上部をゆっくりと押し、スロットから取り出してください。

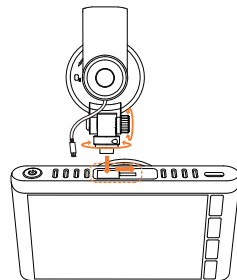
72 日本語

DashCamの設置方法



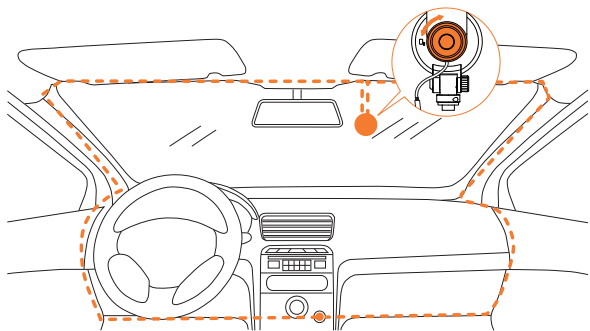
- 運転中に本製品を取り付けしないでください。
- 視界の開けたアングルを確保するため、バックミラーの近くに取り付けてください。運転の視界の妨げとなるような場所には設置しないでください。
- 雨天時でもクリアな映像を撮れるように、カメラレンズがフロントガラスのワイパーが届く範囲内に設置してください。
- レンズを直接指で触らないでください。手の油等がついて、クリアな映像を撮れなくなる場合があります。

- 1 DashCam本体を吸引マウントの上に取り付けてください。



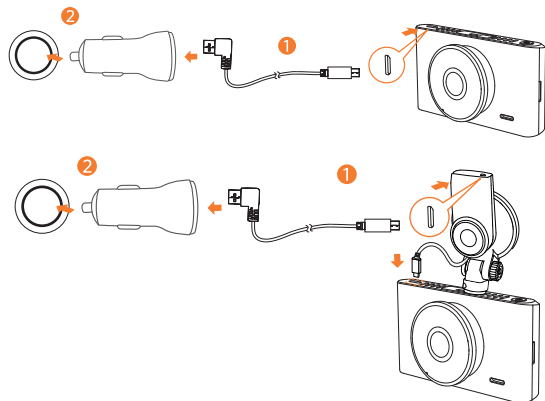
日本語 73


- 2 フロントガラスにあるバックミラーの左下部分(右ハンドルの場合)に近い位置を設置場所とし、水拭きし、十分に乾燥させてください
- 3 吸引マウントをフロントガラスにかぶせ、図示するようにロックを回転させます。
- 4 調整用パールを使い、充電ケーブルをダッシュボードの端付近の継ぎ目やウェザーストリップ部分に押し込み、隠してください。
- 5 前方の道路が映るようにカメラのアングルを調整してください。取っ手を回し、固定します。



電源への接続方法

- 1 充電ケーブルを使って、カーチャージャーとDashCam本体を接続してください。
- 2 カーチャージャーを車のシガーソケットに挿入してください。



 車のエンジンがかかると、自動的に電源が入り、録画が開始されます。エンジンが切れると、録画を保存し、10秒以内に電源が切れます。

Roav Appのダウンロード方法

App StoreまたはGoogle Playで「Roav」と検索してアプリをダウンロードしてください。

ROAV



Download on the
App Store




GET IT ON
Google Play

DashCam とスマートフォンの接続

本製品の内蔵Wi-Fiを通してお使いのスマートフォンと正しく接続すると、録画した映像をスマートフォンで再生、保存できます。Roavのアプリを用いて本製品の設定を変更することもできます。



正しく接続されると、録画が中断されます。


- 1  (メニュー) を押し、「WIFI」を選択して「オン」を選択すると本製品のWi-Fiが起動します。
- 2 お使いのスマートフォン上で「設定」内の「Wi-Fi」に進み、起動してください。「Roav DashCam C2 Pro」を選択し、パスワードを入力してください（初期設定時、パスワードは「goroavcam」に設定されています。）
- 3 スマートフォン上の指示に従い、接続を完了してください。

DashCamの使用方法





交通法規を遵守し、安全に留意して運転を行ってください。

ビデオの録画

- 1 カーチャージャーに接続すると、自動的に録画が開始されます。録画中は画面に赤いランプが点滅し、録画中の映像の継続時間と日付と時刻が映し出されます。
- 2 録音のオン/オフを切り替える場合は  を押してください。

映像の保護


本製品は衝突事故を感知するセンサーを搭載しており、衝突を感知すると30秒間の映像を保護し、 が表示されます。この表示がされると映像が保護され、新たな映像に上書きされることはありません。

マニュアル操作で現在録画中の映像を保護する際は  を押してください。

映像の再生





映像の再生時や設定時は録画が停止します。

- 1 保存されている映像を閲覧するには  を押してください。
- 2 再生する映像を選択してください。





ボタン	バーチャルボタン	意味
		前のメニューに戻る
		最新の映像を保護する/ 保護を解除する
		最新の映像を削除する/ 全ての映像を削除する
		再生/停止





システム設定

DashCamの設定を行う際は、 を押してください。


メニュー	説明	設定オプション
解像度	映像の解像度の設定をします。	720P 60FPS / 720P 30FPS / 1080P 30FPS
Gセンサー感度	Gセンサー感度を設定することにより、振動や衝撃の探知を助け、DashCamが適切に反応するようになります。	低 / 中 / 高 / オフ
駐車モニター	DashCamをスタンバイモードにしておくことができます。衝撃を感知すると、30秒間の動画を最大15回録画することができます。	低 / 高 / オフ
時間設定	日付と時刻の設定をします。	+ / - : 値を調整、  次項目へ、 ✓ 保存
言語	メニューで表示される言語の設定をします。	English / Deutsch / 日本語 / 簡体中文 / 繁体中文 / Español / Italiano / Français /
液晶画面自動オフ	一定時間使用しないと、スクリーンのバックライトが自動で消灯します。	30秒 / 60秒 / オフ

ループ録画の長さ	それぞれの録画映像の長さの設定をします。	1分間/3分間/ 5分間/10分間
機械音	ボタン音/音声メッセージ/起動音の設定をします。	オン/オフ
GPS	走行経路を記録するGPS機能を有効/無効にします。	オン/オフ
WiFi	スマートフォンに接続します。	オン/オフ
フォーマット	メモリーカードを初期化し、すべてのデータを削除します。	キャンセル/OK
透かし表示	録画中、ロゴと日付を表示/非表示にします。	オン/オフ
ナイトビジョン エンハンスメント	明るさを調整して夜間でも録画しやすくします。	ナンバープレートモード/バランスモード/パノラマモード
デフォルト	すべての設定を初期設定に戻します。	キャンセル/OK
周波数	映像の周波数の設定をします(※地域により異なります)。	50Hz/60Hz
情報	現在のバージョンを確認できます。	

ボタン	バーチャルボタン	意味
		録画モードに戻る
		前の設定に戻る


		次の設定に切り替える
		選択肢を選ぶ

仕様

 仕様は予告なく変更されることがあります。

スクリーン：3" LCD color TFT (960 x 240)
 カメラレンズ：wide-angle lens 145°
 入力：5V ≒ 1A
 最高解像度(動画)：1080P 30FPS (1920x1080)
 映像フォーマット：.MP4
 バッテリー容量：470mAh
 使用時適正温度：-20°C から 70°C
 使用時適正温度：0°C から 70°C (駐車モニター)
 重さ：約 110 g / 3.6 oz
 サイズ：約 99*30*55 mm / 3.9*1.2*2.2 in

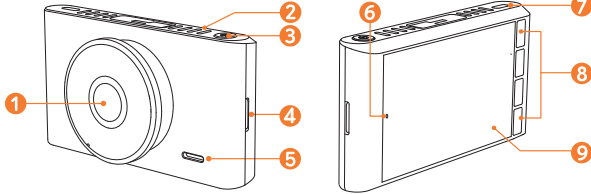
よくあるご質問

- 録画できません。
 - メモリーカードが正しく挿入されているか、また十分な容量があるか確認してください。
 - 電池残量を確認してください。
- 映像が不鮮明です。
 - 清潔で柔らかいレンズ清掃用の布などでレンズを優しく拭いてください。
- 誤作動しているか、故障したようです。
 - 電源ボタンを約8秒間押し続けます。
- 画面が真っ白です。
 - スクリーンセーバーが作動しています。必要であれば「オフ」に設定を変更してください。
- 駐車モニターの使用方法
 - を押して、「駐車モード」の設定を「オン」に変更してください。
- メモリーカードの容量がいっぱいで録画ができないのではないかと心配です。
 - 容量がいっぱいになると、保護されていない映像が自動的に削除(上書き)され、空いた容量で録画が継続されます。

تعليمات السلامة


- يرجى قراءة جميع التعليمات وفهمها قبل استخدام هذا المنتج. في حال حدوث تلف بسبب عدم اتباع التعليمات، يعتبر الضمان لاغياً.
- اتنح هذه التعليمات بعناية.
 - لا تسقط المنتج أو تنقبه أو تفككه.
 - يجب ألا يتعرض هذا المنتج لقطرات السوائل أو الرذاذ.
 - تجنب تعريض المنتج لأشعة الشمس المباشرة، والتي قد تتسبب في حدوث تلف بالمنتج.
 - قد يؤدي تعريض هذا المنتج لألسنة اللهب المكشوفة إلى الانفجار.
 - استخدم الملحقات الأصلية فقط.
 - لا تقم بتثبيت هذا المنتج في مكان يحجب فيه رؤية السائق للطريق أو يعيق فتح الوسادة الهوائية.
 - انتبه وأنت على الطريق. لا تشغّل عناصر التحكم بهذا المنتج أثناء القيادة.
 - تأكد من أن عدسات الكاميرا نظيفة ولا يوجد ما يحجب العدسات.
 - قم بتعيين الوقت والتاريخ بدقة قبل استخدام هذا المنتج.
 - لا تستخدم الشاحن إذا السلك تالفاً أو مكسوراً.
 - لا تلمس المنتج مباشرة عندما يكون ساخناً جداً بعد التعرض الطويل لأشعة الشمس أو العمل المستمر.
 - أزل هذا المنتج من مركبتك عندما لا يكون قيد الاستعمال لفترة طويلة.
 - أبقه بعيداً عن متناول الأطفال.
 - استخدم قطعة قماش نظيفة وناعمة للتنظيف. لا تستخدم أي منظف مسبب للتآكل/زيت للتنظيف.
 - ليست الشركة مسؤولة عن فقدان أي محتوى/بيانات أثناء العملية.

المحتويات



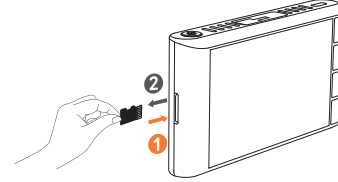
- 1 عدسات الكاميرا
- 2 أزرار
- 3 زر الطاقة
- 4 فتحة لبطاقة الذاكرة
- 5 السماعة
- 6 مؤشر LED
- 7 • وامض الأزرق : جارٍ التسجيل
- 8 • أحمر ثابت : لا يجري التسجيل
- 9 منفذ شحن Micro USB
- أزرار
- شاشة LCD

إدراج بطاقة الذاكرة

لا تقم بإزالة أو إدراج بطاقة microSD / TF عندما يكون هذا المنتج قيد العمل مما قد يلحق الضرر بالبطاقة. 

للحصول على تشغيل موثوق به، استخدم بطاقة microSD / TF 32 GB من الفئة العاشرة. للبطاقة 64 جيجا بايت / 128 جيجا بايت، قم بتنسيقها قبل استخدامها. يُوصى بتنسيق البطاقة بصورة منتظمة.

720P 30FPS	720P 60FPS	1080P 30FPS	سعة البطاقة
480 دقيقة	360 دقيقة	320 دقيقة	GB 32
960 دقيقة	720 دقيقة	640 دقيقة	GB 64
1920 دقيقة	1440 دقيقة	1280 دقيقة	GB 128

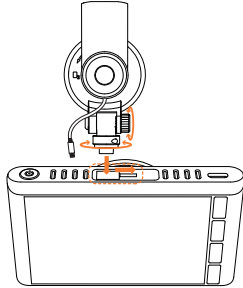


- 1 أدخل بطاقة microSD / TF مع جهات الاتصال الذهبية في مواجهة جانب شاشة DashCam. ادفع البطاقة حتى تستقر في مكانها.
- 2 لإزالة البطاقة، ادفع برفق حافتها العلوية إلى الداخل حتى تستقر ومن ثم اسحبها من الفتحة.

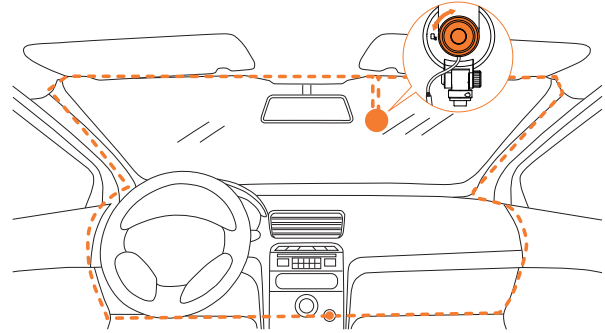
تثبيت DashCam

- ⚠ لا تقم أبدًا بتثبيت هذا المنتج أثناء القيادة.
- قم بتثبيت هذا المنتج بقرب مرآة الرؤية الخلفية للحصول على أفضل رؤية مفتوحة المجال. لا تقم بتثبيتها في مكان يعيق مجال الرؤية المطلوب للقيادة.
- تأكد من أن العدسة في نطاق المسح الخاص بممسحة الزجاج الأمامي لضمان رؤية واضحة حتى عندما يكون الجو بمطر.
- لا تلمس العدسة بأصابعك. فقد تتلوث العدسة بدهون اليد مما يتسبب في عدم وضوح ملفات الفيديو.

1 قم بتركيب DashCam على وحدة التثبيت.

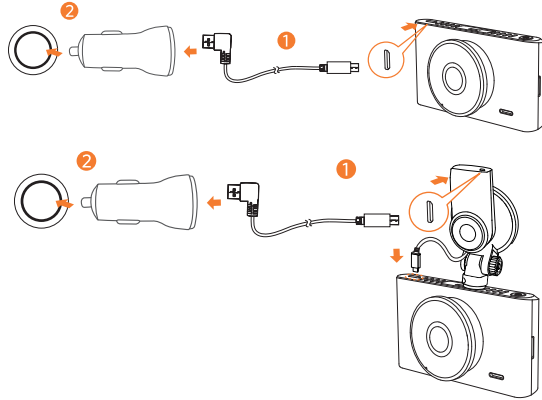


- حدد موقعًا على الزجاج الأمامي بالقرب من الزاوية اليمنى السفلى من مرآة الرؤية الخلفية، ونظفه بمياه نقية وانتظر حتى يجف تمامًا.
- قم بتغطية حامل التثبيت على الزجاج الأمامي وأدر القفل كما هو محدد.
- استخدم العتلة لضغط كابل الشحن وإخفاؤه في الدرز وشريط الخَبْكَ حول حافة لوحة المعلومات.
- اضبط زاوية عرض العدسة لضمان محاذاتها مع الطريق أمامك، ثم قم بتدوير زر التثبيت حتى يصبح مشدودًا بإحكام.



توصيل الطاقة

- 1 قم بتوصيل شاحن السيارة و DashCam باستخدام كابل الشحن.
- 2 قم بتوصيل الطرف الآخر من شاحن السيارة بمقبس ولاعة السجائر في سيارتك.



بمجرد بدء تشغيل محرك السيارة، سيبدأ DashCam تلقائيًا وبدء التسجيل. بمجرد إيقاف محرك السيارة، يحفظ DashCam التسجيل تلقائيًا ويتوقف خلال.



تنزيل تطبيق Roav

ابحث عن كلمة "Roav" في App Store أو Google Play للتنزيل.



قم بتوصيل DashCam بهاتفك الذكي

من خلال الاتصال الناجح بهاتفك الذكي من خلال اللاسلكي المدمج، يمكنك حفظ وتشغيل فيديو هات سجلات القيادة على هاتفك الذكي. كما يمكنك أيضًا تغيير إعدادات DashCam عن طريق تطبيق Roav.




When successfully connected, DashCam stops recording.

- 1 اضغط فوق  (Menu)، ثم اختر "الاسلكي" < "تشغيل" لتشغيل اللاسلكي على DashCam.
- 2 قم بتشغيل اللاسلكي على الهاتف الذكي، ابحث عن "Roav DashCam C2 Pro" في القائمة وقم بتوصيله، أدخل كلمة المرور (كلمة المرور الأولية: goroavcam) إذا لزم الأمر.
- 3 اتبع التعليمات على هاتفك الذكي لإكمال الاتصال.


استخدام DashCam


كسائق، عليك المسؤولية الكاملة للقيادة بأمان، والتقيّد بجميع أنظمة المرور المطبقة.

تسجيل مقاطع الفيديو

- 1 عند توصيل DashCam بشاحن السيارة، فإنه يعمل تلقائيًا، ويتم عرض وتومض نقاط حمراء على الشاشة، ويتم عرض مدة التسجيل الحالية، ويتم عرض التاريخ والوقت الحالي.
- 2 لتشغيل التسجيل الصوتي أو إيقاف تشغيله، اضغط فوق .


حماية التسجيل الحالي

بصورة افتراضية، يستخدم DashCam جهاز استشعار للكشف عن اصطدامات الحوادث ويحمي ملف الفيديو خلال ثلاثين ثانية ويتم عرض . وهذا يشير إلى أن تلك التسجيلات سيتم تأمينها ولن يتم استبدالها بمقاطع فيديو جديدة.

لحماية التسجيل الحالي يدويًا، اضغط فوق .

تشغيل ملفات الفيديو

يتوقف DashCam عن التسجيل عند عرض ملفات الفيديو أو الإعدادات.

- 1 اضغط فوق  لعرض جميع الملفات المحفوظة.
- 2 حدد فيديو لتشغيله.



أزرار	زر ظاهري	علامة
		العودة إلى القائمة السابقة
		غلق الملف الحالي / فتح الملف الحالي
		حذف الجاري / حذف الجميع
		تشغيل / إيقاف

إعداد النظام

ضبط إعدادات DashCam، اضغط على .

الخيارات المتوفرة	الوصف	خيارات القائمة
720P 60FPS / 720P 30FPS / 1080P 30FPS	قم بتعيين دقة الفيديو المطلوبة.	دقة العرض
منخفض / متوسط / عالي / قيد الإيقاف	تساعد حساسية الكشف عن الخطورة على الكشف عن الاهتزاز والصدمات أثناء القيادة ويجعل DashCam يستجيب بصورة مناسبة.	كشف الاصطدام القيادة
منخفض / عالي / قيد الإيقاف	قم بتشغيله لتجلب DashCam في وضع الاستعداد. سيتم التحقق من الحركة لـ 15 مرة وسببها DashCam في التسجيل لـ 30 ثانية من الفيديو في كل مرة.	مراقبة مواقع السيارات
قيد التشغيل / قيد إيقاف التشغيل	الاتصال بالهاتف الذكي.	اللاسلكي
اضغط فوق  / لتعديل القيمة، اضغط فوق  للخيار التالي، اضغط فوق  للحفظ	تعيين التاريخ والوقت.	إعداد الوقت
English / Deutsch / 日本語 / 简体中文 / 繁体中文 / Español / Italiano / Français	قم بتعيين لغة القائمة للعرض على الشاشة.	اللغة

إيقاف التشغيل التلقائي لشاشة LCD	قم بإيقاف تشغيل الإضاءة الخلفية للشاشة بعد فترة من عدم النشاط.	إيقاف التشغيل
التسجيل بتكرار	قم بتعيين مدة كل تسجيل مقطع فيديو. 10 دقائق / 3 دقائق / 5 دقائق	التسجيل
صوت الجهاز	زر الصوت/الصوتية/تشغيل/إيقاف التشغيل	صوت الجهاز
تنسيق	قم بتنسيق بطاقة الذاكرة وسيتم حذف كافة البيانات الموجودة.	تنسيق
نظام تحديد المواقع العالمي (GPS)	قم بتمكين/تعطيل وحدة تحديد المواقع (GPS) لتسجيل مسار القيادة بالكامل.	نظام تحديد المواقع العالمي (GPS)
واي فاي	الاتصال بالهاتف الذكي.	واي فاي
علامة مائية	عرض/إخفاء التاريخ والوقت في التسجيلات.	علامة مائية
لبنة الرؤية تعزيز	ضبط السطوع لتعزيز الرؤية الليلية. وضع لوحة الترخيص/ وضع التوازن/ وضع بانوراما	لبنة الرؤية تعزيز
الافتراضي	إعادة تعيين كافة الخيارات إلى الإعدادات الافتراضية.	الافتراضي
التردد	قم بمطابقة تردد الفيديو في DashCam مع التردد الكهربائي في موقعك. (الولايات المتحدة)	التردد
معلومات حول	تحقق من رقم الإصدار الحالي.	معلومات حول

أزرار	زر ظاهري	علامة
		انقر بتكرار لتحديد الإعداد؛ انقر لتأكيد الاختيار

قم بتبديل الإعداد السابق	<	
قم بتبديل الإعداد التالي	>	
عودة إلى وضع التسجيل	✓	

المواصفات

ملاحظة: تخضع المواصفات للتغيير دون سابق إخطار.

الشاشة: 3" TFT لون LCD (240 x 960)

عدسة الكاميرا: 145° wide-angle lens

إدخال الطاقة: 5 فولت = 1 أمبير

أعلى دقة للفيديو: 1080P 30FPS

صيغة مقطع فيديو: MP4.

سعة البطارية: 470 مللي أمبير-ساعة

نطاق درجة حرارة التشغيل: -20 درجة سيلزيوس إلى 70 درجة سيلزيوس


نطاق درجة حرارة التشغيل: -20 درجة سيلزيوس إلى 70 درجة سيلزيوس

(مراقبة مواقف السيارات)

الوزن: حوالي 110 جم / 3.6 أونصة

الحجم: 99*30*55 مم / 3.9*1.2*2.2 بوصة

الأسئلة المتداولة

- 1 هل لا يمكنك التسجيل؟
• تحقق إذا كان قد تم إدراج بطاقة الذاكرة بشكل صحيح وأن هناك سعة حرة كافية.
• تحقق من مستوى البطارية.
- 2 الصورة غير واضحة؟
• استخدم قطعة قماش نظيفة وناعمة لتنظيف العدسات.
- 3 عطل أ حدث؟
• اضغط مع الاستمرار على زر الطاقة لمدة 8 ثوان على الأقل.
- 4 شاشة فارغة؟
• يتم تنشيط شاشة التوقف. تغيير الإعدادات إلى "قيد إيقاف التشغيل" إذا لزم الأمر.
- 5 كيفية تمكين مراقبة مواقف السيارات؟
• اضغط فوق  ، ثم اختر "مراقبة مواقف السيارات" < "تشغيل".
- 6 هل تفلق من أن بطاقة الذاكرة ممتلئة؟
• يسمح تسجيل الحلقات المستمر باستبدال الملفات المغلقة القديمة.



12-month limited warranty

12 Monate beschränkte Herstellergarantie

Garantie de 12 mois

Garanzia valida 12 mesi

Garantía limitada de 12 meses

18ヶ月保証

ضمان محدود لثمانية عشر شهرًا



Lifetime technical support

Lebenslanger technischer Support

Support technique à vie

Assistenza post-vendita a vita

Asistencia técnica de por vida

テクニカルサポート

الدعم الفني مدى الحياة



support@goroav.com



+1 (800) 988 7973 (US) Mon-Fri 9:00 - 17:00 (PT)

+44 (0) 1604 936200 (UK) Mon-Fri 6:00 - 11:00 (GMT)

+49 (0) 69 9579 7960 (DE) Mon-Fri 6:00 - 11:00

+81 03 4455 7823 (日本) 月-金 9:00-17:00

+86 400 0550 036 (中国) 周一至周五 9:00 - 17:30



Live Chat on Roav app and website

(US) Mon-Fri 9:00-17:00(PT)



@GoRoav



@GoRoav