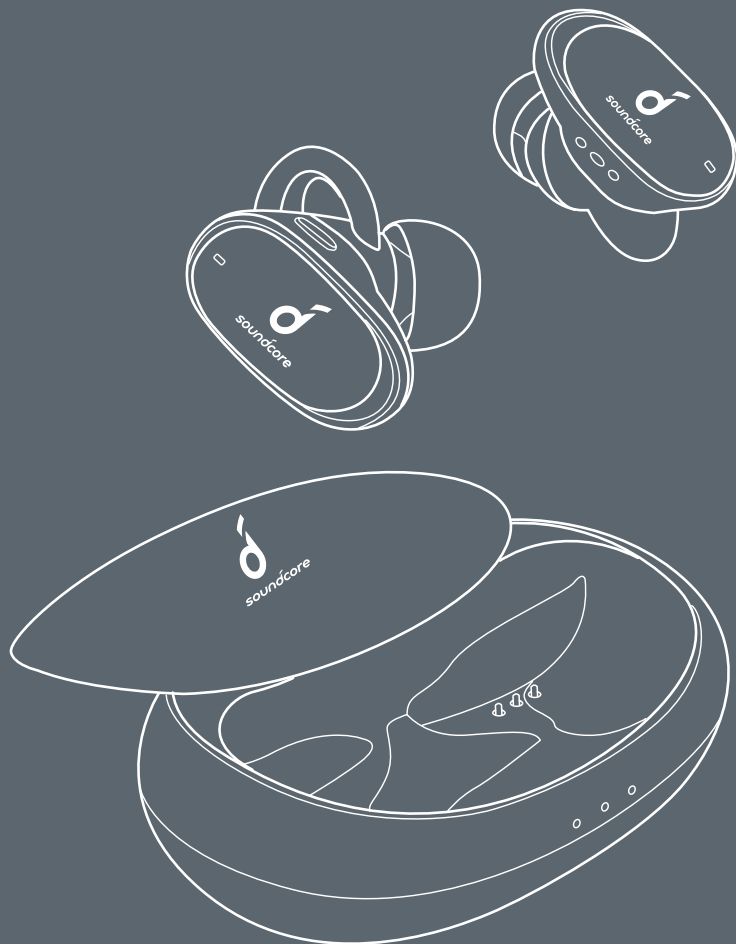


# soundcore



Soundcore Liberty 2 Pro

**USER MANUAL**



## LEDの動作(イヤホン)

◐	白色でゆっくり点滅	左右のイヤホンを接続中
○	1秒間、白色で点灯	左右のイヤホンを接続完了

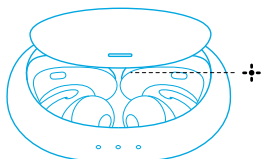


- 電源がオフの際に、左右のイヤホンの多機能ボタンを1秒間押し続けると、イヤホンが接続モードになります。
- 電源をオンにして接続した状態で、いずれかのイヤホンを充電ケースに戻してケースを閉じた場合でも、もう一方のイヤホンを引き続き使用できます。
- 電源をオンにして接続した状態で、いずれかのイヤホンのバッテリーがなくなり電源がオフになった場合は、もう一方のイヤホンを引き続き使用できます。
- 通話中に、いずれかのイヤホンを充電ケースに戻すと、もう一方のイヤホンのマイクが有効になります。

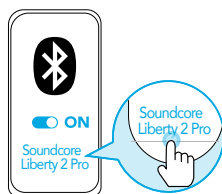
## 機器との Bluetooth ペアリング

イヤホンの電源を入れると、ペアリングが開始されます。スマートフォンなどの機器では、ペアリングの確認を求めるポップアップが表示される場合があります。その場合は、機器側での操作を行ってから Bluetooth の接続を確認してください。

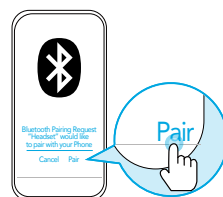
1



2



3



## LEDの動作(イヤホン)

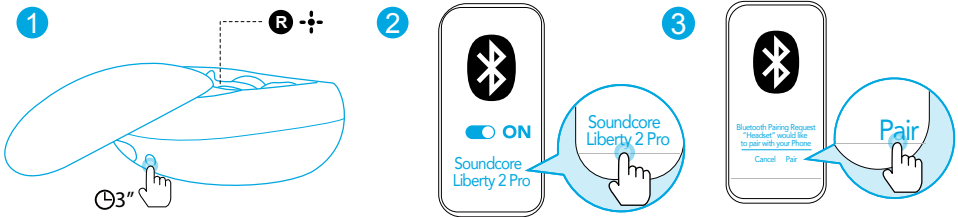
◐	白色で点滅	ペアリング中
○	1秒間、白色で点灯	ペアリング完了



- Qualcomm 社のデュアルペアリングシステムに対応していない機器では、「接続できませんでした」と表示される場合がありますが、ペアリングは可能ですのでご注意ください。使用に影響はありませんので、問題ありません。
- ペアリングに完了すると、スマートフォンと接続したイヤホン(デフォルト設定では右耳側)を通して、もう片方のイヤホン(デフォルト設定では左耳側)に接続します。そのため、両耳とも正しく接続されている場合でも、Bluetoothの接続画面で下図のように左右のイヤホンの接続状態の表示が異なることがあります。

BLUETOOTH <span style="float: right;">🔴</span>	
Soundcore XXX	Connected
Soundcore XXX-L	Not Connected

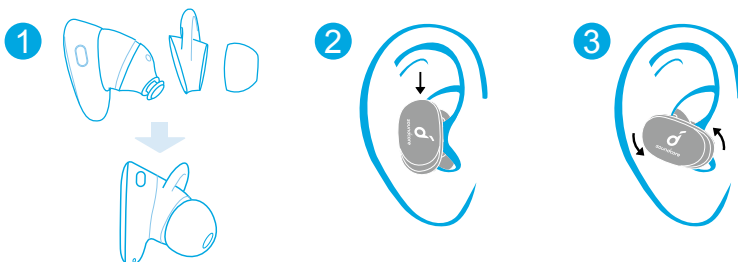
別の Bluetooth 機器とペアリングするには、イヤホンを充電ケースに戻して、充電中の状態にします。ケースのカバーを開いたまま、充電ケースのボタンを3秒間押し続けます。右イヤホンの LED 表示が、高速で点滅します。



- Soundcore イヤホンの電源をオンにすると常に、前回正常に接続された機器が Bluetooth 動作範囲内で利用可能な場合は、これに自動的に接続されます。
- モノラルモード：Bluetooth 接続中に片方のイヤホンを充電ケースに戻し、カバーを閉じると、もう片方のイヤホンのみを使用できます。

## 装着

1. 耳に最もフィットするイヤーチップとイヤーウィングを選択してください。
2. イヤホンを耳の奥までしっかりはめ込みます。
3. イヤホンが最適な位置にくるようにひねって固定します。



## 操作方法

☰ ステレオモードでは、すべての操作を Soundcore アプリ上でカスタマイズできます。



再生 / 一時停止



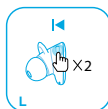
押す (右 / 左)

次の曲へ



2 回押す (右)

前の曲へ



2 回押す (左)

音量の調節

- 音量のアップ / ダウンは、Soundcore アプリ上でカスタマイズできます
- 接続した機器側 (スマートフォン等) で操作



着信に応答する / 通話を終了する



押す (右 / 左)

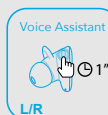
着信を拒否する



1 秒間長押し (右 / 左)



Siri などの音声アシスタントを起動する



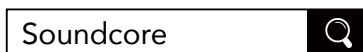
1 秒間長押し (右 / 左)

# Soundcore アプリ

☰ ご使用前に、イヤホンのファームウェアが最新であることをご確認ください。

HearID、UI カスタマイズ機能、イコライザー設定、イヤホンのファームウェア更新には、Soundcore アプリのダウンロードが必要となります。

- **HearID**：HearIDでは、複数の周波数帯で個人の聴覚感度をマッピングし、結果を分析します。イコライザー設定を調節し、お客様用にパーソナライズされたサウンドプロフィールを作成します。
- **UI カスタマイズ機能**：ステレオモードでは、すべての操作を Soundcore アプリ上でカスタマイズできます。（モノラルモード中の操作については、Soundcore アプリ上でのカスタマイズはできません）
- **イコライザー設定**：音楽のジャンルに合わせお好みの音質をお楽しみいただくために、アプリ上で 20 種類以上のイコライザー設定を選択することができます。
- **イヤホンのファームウェア更新**：イヤホンのファームウェアは、アプリ上で更新できます。イヤホンをアプリに接続する際に新しいバージョンのファームウェアが検出されると、自動的に通知されます。



Google Play and the Google Play logo are trademarks of Google Inc.

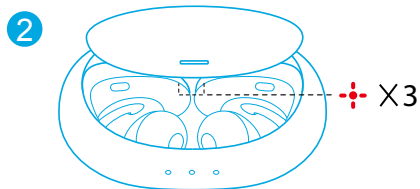
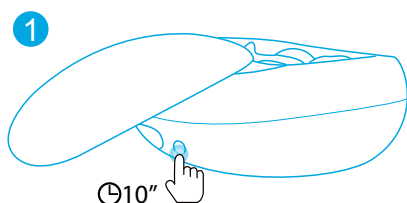
Apple and the Apple logo are trademarks of Apple Inc.

## リセット

左右のイヤホンを相互に適切に接続できない場合や、イヤホンと機器を適切に接続できない場合は、イヤホンをリセットしてください。

左右のイヤホンを充電ケースに戻し、充電中の状態にあることを確認します。充電ケースを開いた状態で、充電ケースのボタンを 10 秒間押し続けると、両方のイヤホンの LED 表示が赤く 3 回点滅します。

→ すべてのメモリデータが消去されます。



## 仕様

☰ 仕様は予告なく変更されることがあります。

入力	5 V --- 0.5 A
定格出力	5 mW @ 1% THD
バッテリー容量	65 mAh x 2 (イヤホン)、500 mAh (充電ケース)
充電時間	約 1.5 時間
再生可能時間 (音量や再生コンテンツにより異なる)	最大 8 時間 (充電ケースを使用した場合、合計 32 時間)
ドライバー	バランスドアーマチュアドライバー ダイナミックドライバー
周波数応答	20 Hz - 20 kHz
電気抵抗	8 Ω
通信方式	Bluetooth 5
Bluetooth 動作範囲	10 m



イヤホンを下記環境で使用した場合、途切れやノイズの原因となるためご注意ください。

- 地下道や駅構内などのWifiルーターが密集する場所での使用
- 満員電車など人やBluetooth機器が密集する場所での使用
- 金属や電波遮断素材が使用されたバッグやスマートフォンケースの使用