

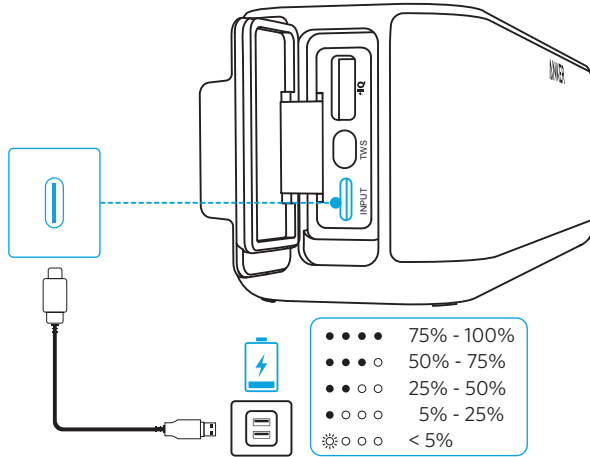
Soundcore Boost

**USER MANUAL**

English	01	Português	56
Čeština	06	Русский	61
Dansk	11	Svenska	66
Deutsch	16	Türkçe	71
Español	21	日本語	76
Suomi	26	한국어	81
Français	31	简体中文	86
Italiano	36	繁體中文	91
Nederlands	41	لَعْرَبِيَّة	96
Norsk	46	ברית	101
Język polski	51		

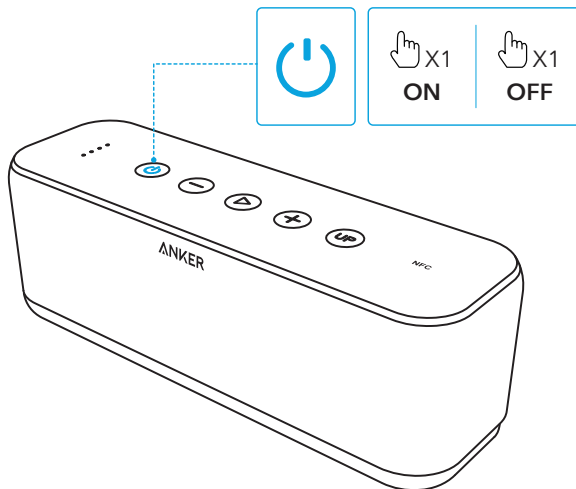
# Charging your Soundcore Boost

- To preserve battery lifespan, fully charge at least once every 45 days.
- To prevent damage, use the provided USB-C cable.

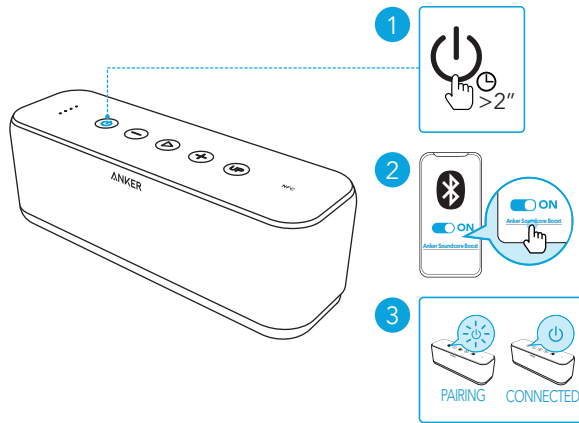


# Powering On/Off

Press the power button to power on or off.



# Bluetooth Pairing



	Rapidly flashing blue	Bluetooth pairing
	Steady blue	Bluetooth connected

- Press and hold the power button more than 4 seconds to disconnect the currently connected device and re-enter the pairing mode.
- When powered on, your Soundcore speaker will automatically connect to the last successfully connected device if available.
- The Soundcore speaker will automatically power off 10 minutes after Bluetooth is disconnected.

# Button Controls

Play / Pause		Press
Next track		Press twice
Previous track		Press thrice
Volume up / down		Press
BassUp		Press



Answer / End a call



Press

Put the current call on hold and answer a new incoming call



Press

Transfer a call between the speaker and mobile phone



Press and hold for 2 seconds

Reject a call



Press and hold for 2 seconds



Activate Siri or other voice assistant software

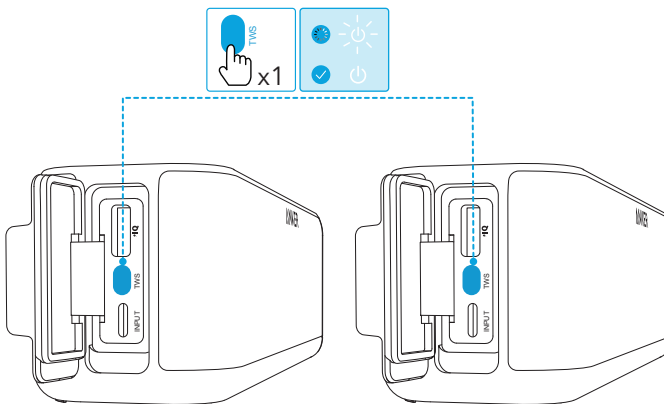


Press and hold for 2 seconds

## TWS (True Wireless Stereo) Mode

Two identical Soundcore speakers (A3145) can pair with each other for stereo sound.

1. On both Soundcore speakers, press the TWS button to enter TWS pairing mode.
2. In TWS mode, connect either speaker with your Bluetooth enabled device. The two speakers can play music as the left channel and right channel.





Rapidly flashing white

TWS pairing



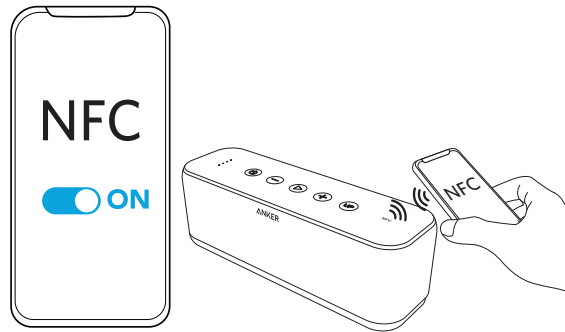
Steady white

TWS connected



- To exit the stereo mode, press the TWS button again on either speaker.

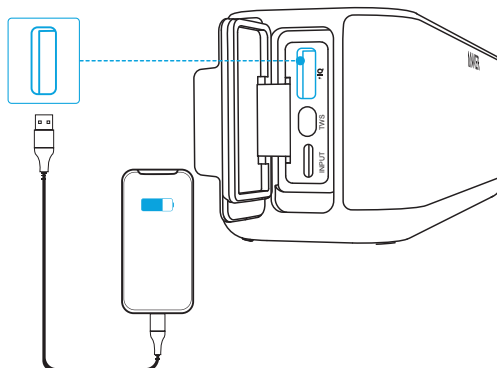
## NFC Pairing



- To break the connection, tap your NFC device again onto the NFC detection area of your Soundcore speaker.

## Charging USB Devices

This Soundcore speaker can charge your USB devices with its built-in battery.



# APP

Download the Soundcore App for enhanced product experience.

- Check product information
- Customize EQ settings
- Show battery status
- Adjust the volume
- Set Auto Power Off
- Firmware update



Soundcore



Google Play and the Google Play logo are trademarks of Google Inc.

Apple and the Apple logo are trademarks of Apple Inc.

# Specifications



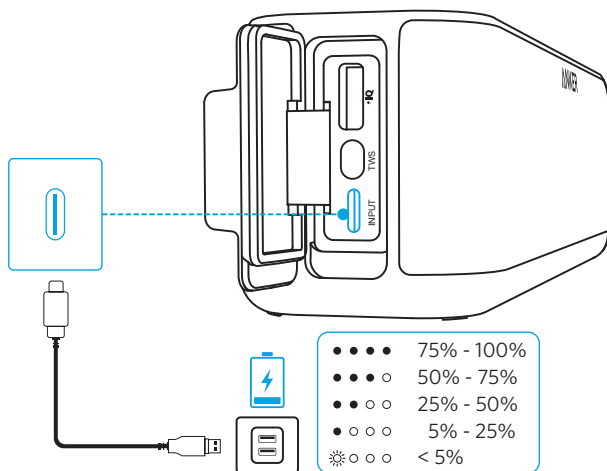
Specifications are subject to change without notice.

Input (USB Type-C)	5 V $\overline{\text{---}}$ 2 A
Output (USB Type-A)	5 V $\overline{\text{---}}$ 1 A
Audio output	10 W $\times$ 2
Driver size	1.75" $\times$ 2
Frequency response	20 Hz - 20 kHz
Impedance	4 $\Omega$
Battery capacity	5200 mAh
Charging time	4-6 hours
Playtime (varies by volume level and content)	12 hours
Waterproof level	IPX7
Bluetooth version	V5.0
Bluetooth range	20 m / 66 ft

## Nabíjení reproduktoru Soundcore Boost

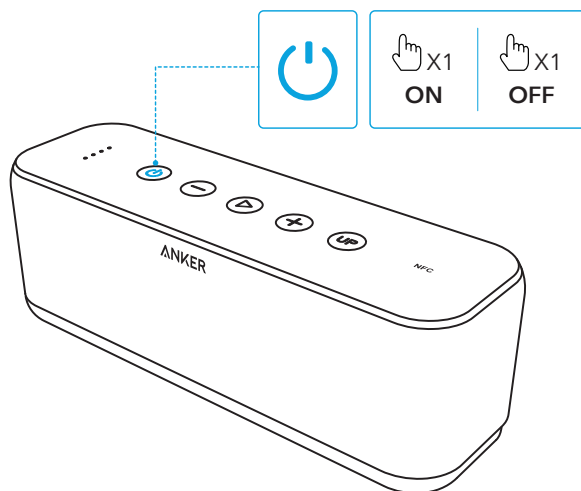


- Životnost baterie ochráníte tak, že sluchátka necháte alespoň jednou každých 45 dnů zcela nabít.
- Používejte dodávaný kabel USB-C, abyste zabránili poškození.



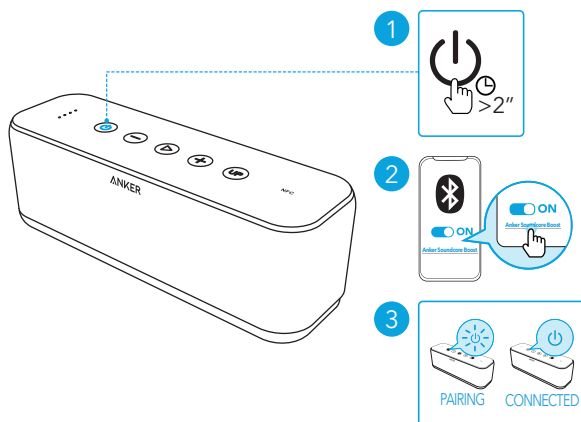
## Zapnutí/Vypnutí



Stisknutím napájecího tlačítka zapnete/vypnete zařízení.





# Párování Bluetooth









	Rychle bliká modře	Bluetooth párování
	Svítí modře	Bluetooth připojeno



- Stisknutím napájecího tlačítka a jeho podržením po dobu nejméně 4 sekund odpojíte aktuálně připojené zařízení a znovu vstoupíte do režimu párování.
- Pokud je reproduktor Soundcore zapnutý, automaticky se připojí k poslednímu připojenému zařízení, jestliže je dostupné.
- Reproduktor Soundcore se automaticky vypne po 10 minutách od odpojení Bluetooth.

## Ovládací tlačítka

		
Přehrát / pozastavit		Stiskněte
Následující skladba		Stiskněte dvakrát
Předchozí skladba		Stiskněte třikrát
Zvýšení/Snížení hlasitosti		Stiskněte
Zesílení basů		Stiskněte



Odpovědět / Ukončit hovor



Stiskněte

Odložit současný hovor a přijmout nový přichodzí hovor



Stiskněte

Přenést hovor mezi reproduktorem a mobilním telefonem



Stiskněte a podržte 2 sekundy

Zamítnout hovor



Stiskněte a podržte 2 sekundy



Aktivovat Siri nebo jiného softwarového hlasového asistenta

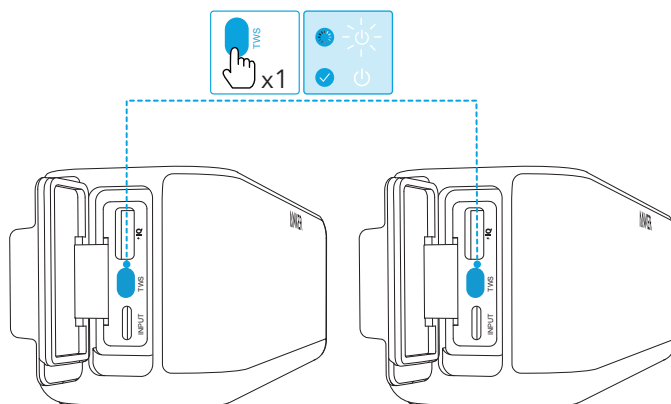


Stiskněte a podržte 2 sekundy

## Režim TWS (True Wireless Stereo)

Můžete vzájemně spárovat dva stejné reproduktory Soundcore (A3145), a získat tak stereo zvuk.

1. Stisknutím tlačítek TWS na obou reproduktorech Soundcore vstoupíte do režimu párování TWS.
2. V režimu TWS připojte kterýkoliv reproduktor k vašemu zařízení s povoleným Bluetooth. Dva reproduktory mohou přehrávat hudbu jako levý a pravý kanál.





Bliká rychle bíle

Párování TWS



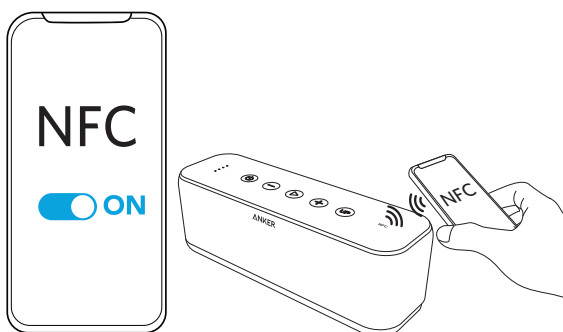
Svítlí bíle nepřerušovaně

TWS připojeno



- Stisknutím tlačítka TWS na kterémkoliv reproduktoru ukončíte stereo režim.

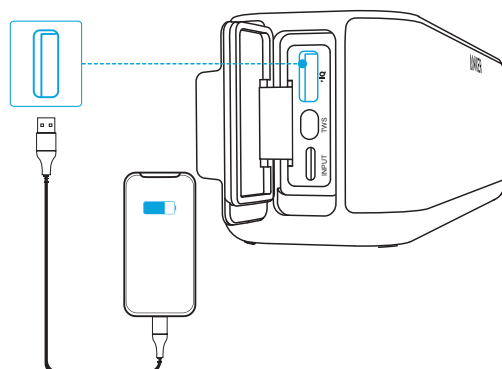
## Párování NFC



- Opětovným klepnutím zařízením NFC na oblast detekce NFC na reproduktoru Soundcore zrušíte připojení.

## Nabíjení zařízení USB

Tento reproduktor Soundcore může nabíjet zařízení USB pomocí vestavěné baterie.



## APLIKACE

Stáhněte si aplikaci Soundcore a obohatte svůj zážitek s tímto produktem.

- Kontrola informací o výrobku
- Přizpůsobte si nastavení ekvalizéru
- Zobrazte stav baterie
- Upravte hlasitost
- Nastavte automatické vypnutí
- Aktualizujte firmware



Soundcore



Google Play and the Google Play logo are trademarks of Google Inc.

Apple and the Apple logo are trademarks of Apple Inc.

## Specifikace



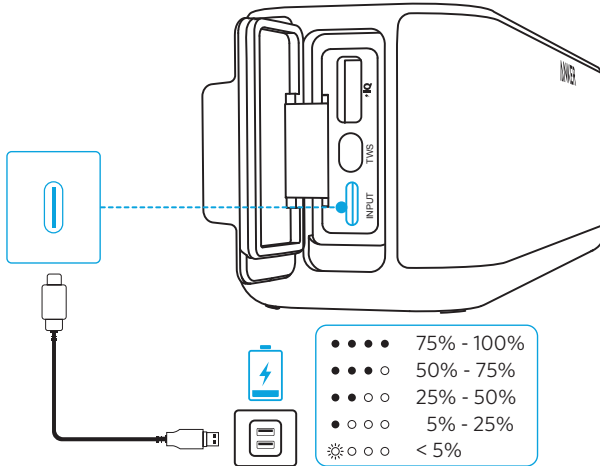
Specifikace se mohou bez předchozího upozornění změnit.

Vstup (USB typu C)	5 V $\equiv$ 2 A
Výstup (USB typu A)	5 V $\equiv$ 1 A
Výstup zvuku	10 W x 2
Velikost ovladače	1,75" x 2
Frekvenční rozsah	20 Hz - 20 kHz
Impedance	4 $\Omega$
Kapacita baterie	5 200 mAh
Doba nabíjení	4–6 hodin
Doba přehrávání (liší se podle hlasitosti a obsahu)	12 hodin
Úroveň odolnosti vůči vodě	IPX7
Bluetooth version	V5.0
Dosah připojení Bluetooth	20 m / 66 stop

## Sådan oplader du din Soundcore Boost

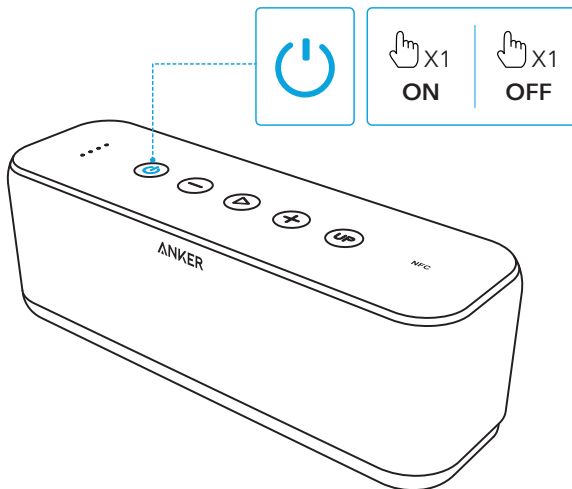


- Oplad batteriet helt for hver 45 dage for at bevare batteriets levetid.
- Brug det medfølgende USB-C-kabel for at undgå beskadigelse.

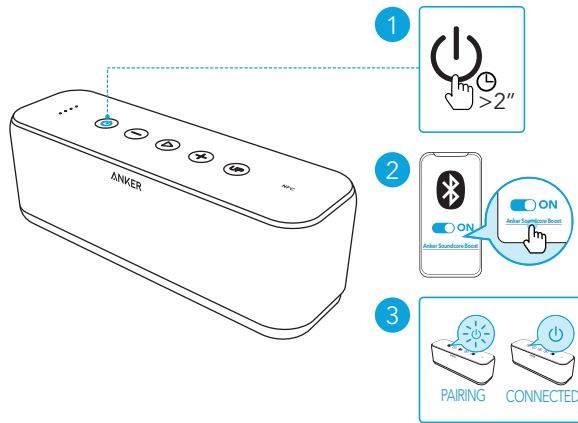


## Tænde/slukke

Tryk på tænd/sluk-knappen for at tænde eller slukke.



# Bluetooth-parring



Blinker hurtigt blåt

Bluetooth parring



Lyser blåt

Bluetooth tilsluttet



- Tryk og hold tænd/sluk-knappen i mere end 4 sekunder for at frakoble den nuværende tilsluttede enhed og gå tilbage til parringstilstand.
- Når der tændes for din Soundcore-højttaler, vil den automatisk oprette forbindelse til den senest tilsluttede enhed, hvis den er tilgængelig.
- Soundcore-højttaleren vil automatisk slukke efter 10 minutter, efter at Bluetooth er blevet afbrudt.

# Knapfunktioner

Afspil / pause		Tryk
Næste nummer		Tryk to gange
Forrige nummer		Tryk tre gange
Lydstyrke op / ned		Tryk
BassUp		Tryk



Besvare / afslutte opkald



Tryk

Sæt et igangværende opkald på hold og besvar et nyt indgående opkald



Tryk

Overfør et opkald mellem højttaleren og mobiltelefonen



Tryk og hold i 2 sekunder

Afvis et opkald



Tryk og hold i 2 sekunder



Aktivere Siri eller anden stemmestyringssoftware

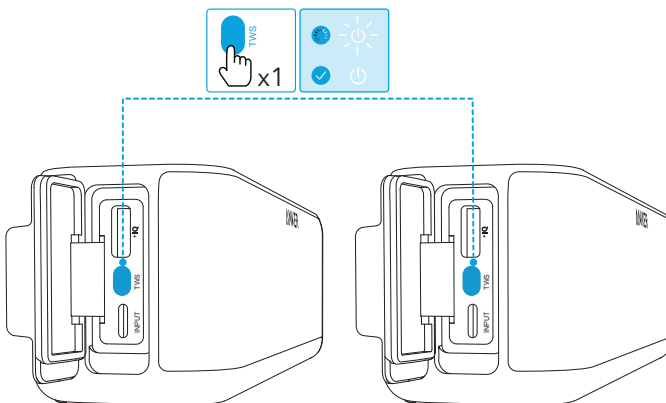


Tryk og hold i 2 sekunder

## TWS-tilstand (True Wireless Stereo)

To identiske Soundcore-højttalere (A3145) kan parres med hinanden for at opnå stereolyd.

1. Tryk TWS-knappen, på begge højttalere, for at gå til TWS-parringstilstand.
2. I TWS-tilstand, tilslut begge højttalere til din Bluetooth-aktiverede enhed. De to højttalere kan spille musik som en venstre og en højre kanal.





Blinker hurtigt hvidt

TWS-parring



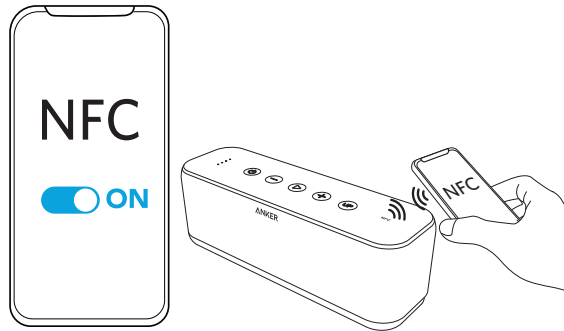
Konstant hvidt

TWS-tilsluttet



- For at afslutte stereo tilstand, tryk på TWS-knappen på begge højttalere.

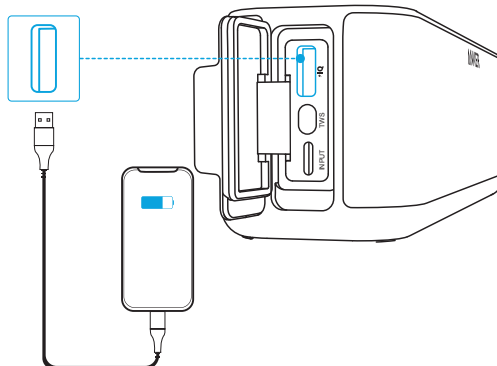
## NFC-parring



- For at afbryde forbindelsen, tap på din NFC-enhed igen i din Soundcore-højttalers NFC-detekteringsområde.

## Sådan oplades USB-enheder

Denne Soundcore-højttaler kan oplade dine USB-enheder med sit indbyggede batteri.





## APP

Hent Soundcore-appen og få en forbedret produktoplevelse.

- Tjek produktoplysninger
- Tilpas EQ-indstillinger
- Vis batteristatus
- Juster lydstyrken
- Slå Auto-sluk fra
- Firmware-opdatering



Soundcore 



Google Play and the Google Play logo are trademarks of Google Inc.



Apple and the Apple logo are trademarks of Apple Inc.

## Specifikationer

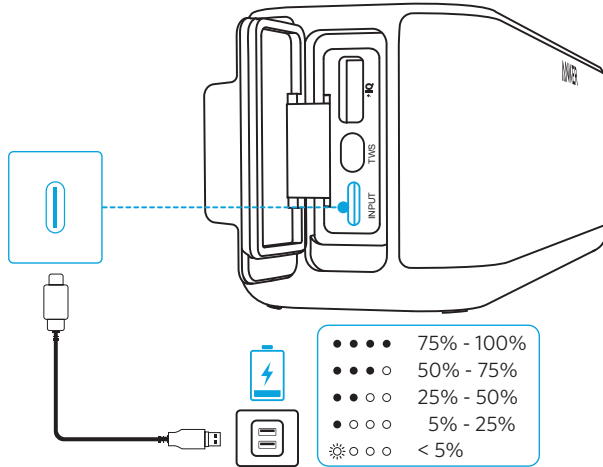


Specifikationerne kan ændres uden varsel.

Input (USB type C)	5 V $\equiv$ 2 A
Output (USB type A)	5 V $\equiv$ 1 A
Lydoutput	10 W $\times$ 2
Driverstørrelse	1,75" $\times$ 2
Frekvensgang	20 Hz - 20 kHz
Impedans	4 $\Omega$
Batterikapacitet	5.200 mAh
Opladningstid	4-6 timer
Afspilningstid (varierer afhængigt af lydstyrke og indhold)	12 timer
Vandtæthedsklassifikation	IPX7
Bluetooth-version	V5.0
Bluetooth-dækning	20 m / 66 ft

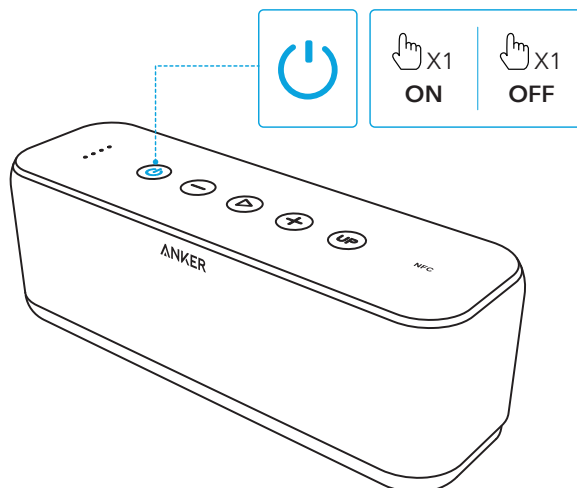
# Aufladen des Soundcore Boost

- Um die Lebensdauer der Batterie zu erhalten, laden Sie sie mindestens einmal alle 45 Tage vollständig auf.
- Verwenden Sie das mitgelieferte USB-C-Kabel, um Beschädigungen zu vermeiden.

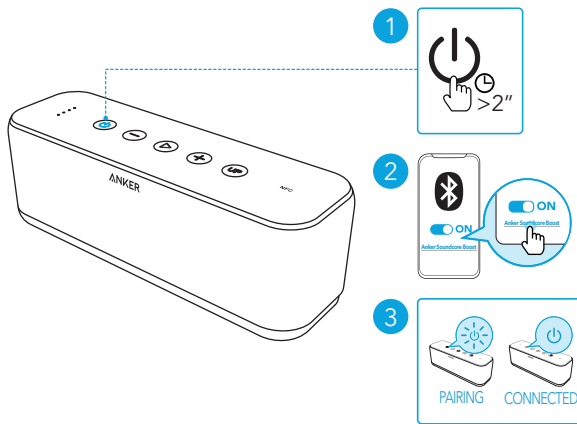


# Ein-/Ausschalten

Drücken Sie zum Ein- oder Ausschalten auf die Ein-/Aus-Taste.









# Bluetooth-Kopplung wird ausgeführt



	Blinkt schnell blau	Bluetooth Koppeln
	Leuchtet blau	Bluetooth verbunden

- Halten Sie die Ein-/Aus-Taste länger als 4 Sekunden gedrückt, um das aktuell verbundene Gerät zu trennen und erneut in den Kopplungsmodus zu wechseln.
- Nach dem Einschalten stellt der Soundcore-Lautsprecher automatisch eine Verbindung zu dem zuletzt erfolgreich verbundenen Gerät her, wenn dieses verfügbar ist.
- Der Soundcore-Lautsprecher schaltet sich 10 Minuten nach der Bluetooth-Deaktivierung automatisch aus.

## Bedienelemente

		
Wiedergabe/Pause		Drücken
Nächster Titel		Zweimal drücken
Vorheriger Titel		Dreimal drücken
Lauter / leiser		Drücken
BassUp		Drücken



Anruf entgegennehmen / beenden



Drücken

Das aktuelle Gespräch halten und einen neuen eingehenden Anruf annehmen



Drücken

Einen Anruf zwischen dem Lautsprecher und dem Mobiltelefon übertragen



2 Sekunden lang gedrückt halten

Anruf ablehnen



2 Sekunden lang gedrückt halten



Siri oder andere Sprachsteuerungssoftware aktivieren

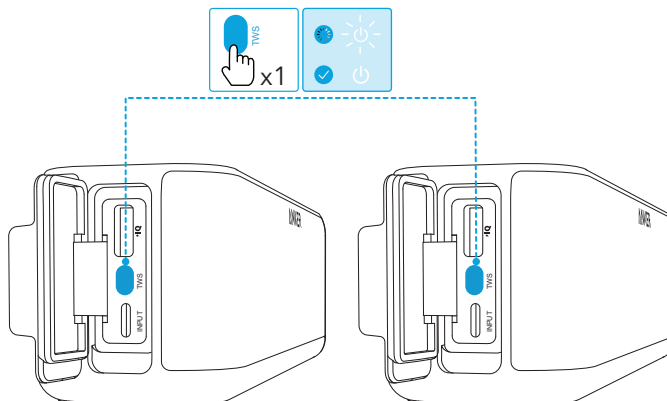


2 Sekunden lang gedrückt halten

## TWS(True Wireless Stereo)-Modus

Für Stereo-Klang können zwei identische Soundcore-Lautsprecher (A3145) miteinander gekoppelt werden.

1. Drücken Sie auf beiden Soundcore-Lautsprechern die TWS-Taste, um in den TWS-Kopplungsmodus zu wechseln.
2. Verbinden Sie einen der Lautsprecher im TWS-Modus mit Ihrem Bluetooth-fähigen Gerät. Beide Lautsprecher können Musik über den linken und rechten Kanal abspielen.





Blinkt schnell weiß

TWS-Kopplung



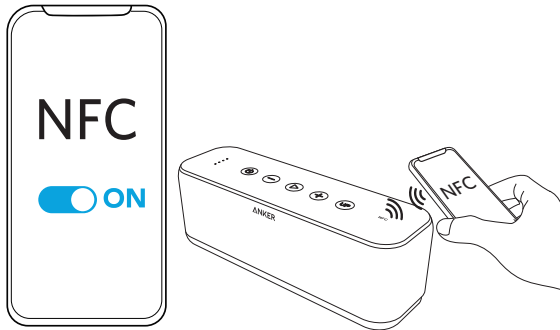
Leuchtet weiß

TWS verbunden



- Drücken Sie die TWS-Taste an einem der Lautsprecher, um den Stereomodus zu verlassen.

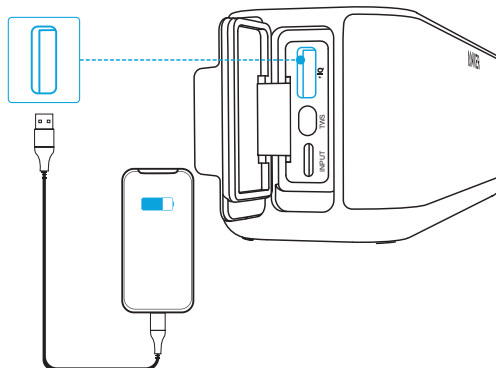
## NFC-Kopplung



- Tippen Sie zum Unterbrechen der Verbindung mit Ihrem NFC-Gerät gegen den NFC-Erkennungsbereich an Ihrem Soundcore-Lautsprecher.

## Aufladen von USB-Geräten

Dieser Soundcore-Lautsprecher kann Ihre USB-Geräte über seinen integrierten Akku aufladen.



# APP

Laden Sie die Soundcore-App herunter, um von einem noch besseren Produkt-Erlebnis zu profitieren.

- Produktinformationen prüfen
- EQ-Einstellungen anpassen
- Akkustatus anzeigen
- Lautstärke einstellen
- Automatisches Ausschalten einstellen
- Firmware-Aktualisierung



Soundcore



Google Play and the Google Play logo are trademarks of Google Inc.

Apple and the Apple logo are trademarks of Apple Inc.

## Technische Daten



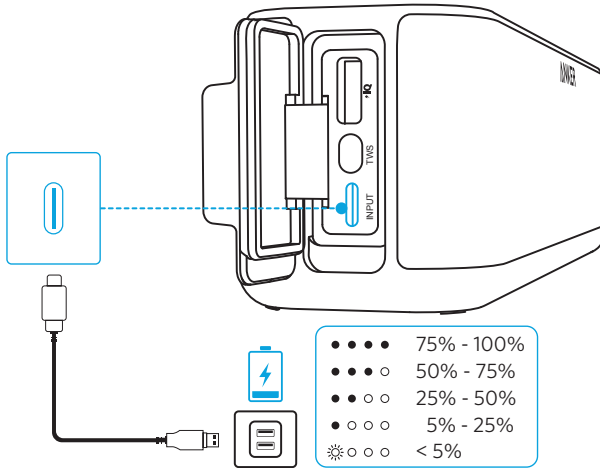
Änderungen der technischen Daten sind ohne Vorankündigung vorbehalten.

Eingang (USB Typ-C)	5 V $\equiv$ 2 A
Ausgang (USB Typ-A)	5 V $\equiv$ 1 A
Audioausgang	10 W $\times$ 2
Treibergröße	1,75" $\times$ 2
Frequenzgang	20 Hz - 20 kHz
Impedanz	4 $\Omega$
Akkukapazität	5200 mAh
Ladedauer	4 - 6 Stunden
Wiedergabedauer (je nach Lautstärke und Inhalt)	12 Stunden
Schutzart (Wasser)	IPX7
Bluetooth-Version	V5.0
Bluetooth-Reichweite	20 m

## Carga del altavoz Soundcore

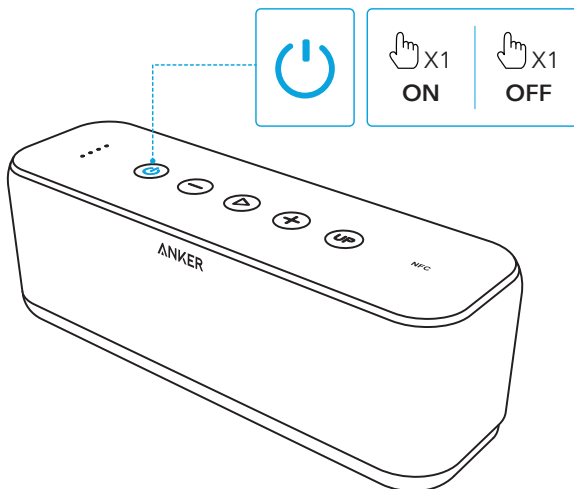


- Para conservar la vida útil de la batería, cárguela por completo al menos una vez cada 45 días.
- Para evitar daños, use el cable USB-C que se suministra.

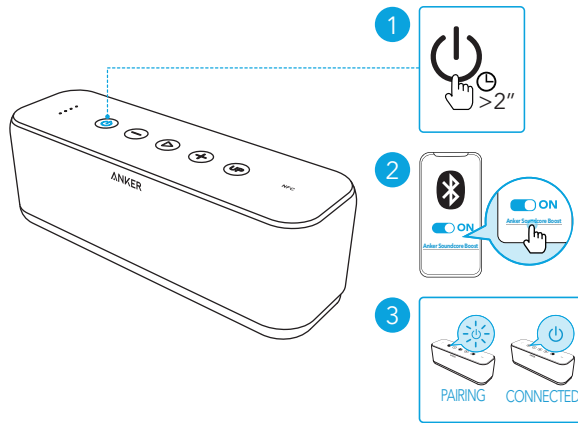


## Encendido/Apagado

Mantenga pulsado el botón de encendido para encender o apagar el altavoz.



# Emparejamiento por Bluetooth



	Azul intermitente rápido	Bluetooth Emparejamiento en curso
	Azul fijo	Bluetooth conectado

- Mantenga pulsado el botón de encendido durante más de 4 segundos para desconectar el altavoz del dispositivo conectado actualmente y volver a acceder al modo de emparejamiento.
- Al encenderlo, el altavoz Soundcore se conectará automáticamente al último dispositivo conectado correctamente, si está disponible.
- El altavoz Soundcore se apagará automáticamente 10 minutos después de que se desconecte Bluetooth.

## Controles de botón

Reproducir/Pausar		Pulsar
Canción siguiente		Pulsar dos veces
Canción anterior		Pulsar tres veces
Subir/Bajar volumen		Pulsar
BassUp		Pulsar





Responder/finalizar una llamada



Pulsar

Poner una llamada actual en espera y responder a una nueva llamada entrante



Pulsar

Transferir una llamada entre el altavoz y el teléfono móvil



Mantener pulsado durante 2 segundos

Rechazar una llamada



Mantener pulsado durante 2 segundos



Activar Siri u otro software de asistencia por voz

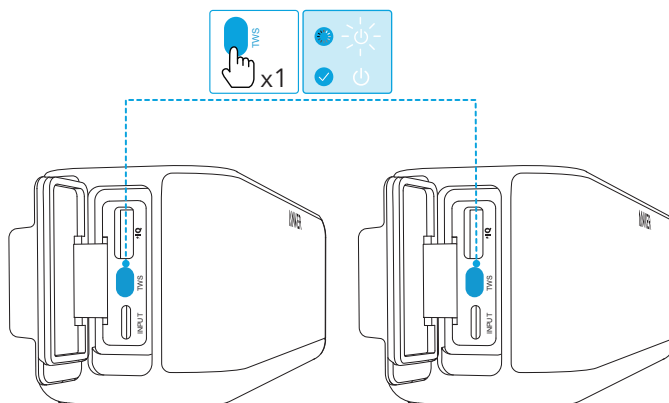


Mantener pulsado durante 2 segundos

## Modo True Wireless Stereo (TWS)

Dos altavoces Soundcore idénticos (A3145) se pueden emparejar para ofrecer sonido estéreo.

1. En ambos altavoces Soundcore, presione el botón TWS para acceder al modo de emparejamiento TWS.
2. En el modo TWS, conecte uno de los altavoces al dispositivo compatible con Bluetooth. Los dos altavoces reproducirán la música como el canal izquierdo y el canal derecho.





Parpadeo blanco rápido

Emparejamiento TWS en curso



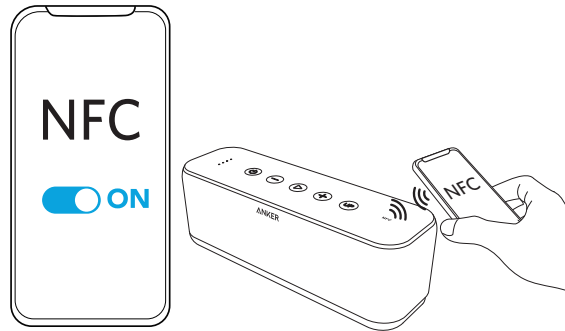
Blanco fijo

TWS conectado



- Para salir del modo estéreo, presione el botón TWS en uno de los altavoces.

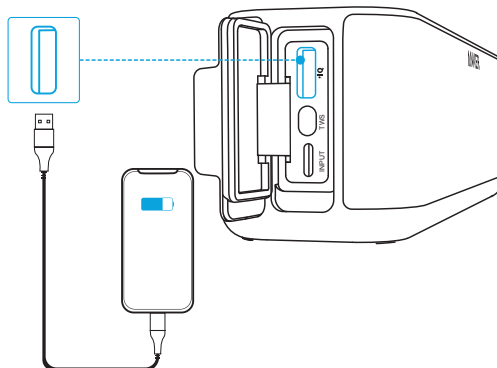
## Emparejamiento NFC



- Para interrumpir la conexión, vuelva a aproximar el dispositivo NFC a la zona de detección NFC del altavoz Soundcore.

## Carga de dispositivos USB

Este altavoz Soundcore puede cargar dispositivos USB con la batería integrada.



## Aplicación

Descargue la aplicación Soundcore para disfrutar de una mejor experiencia con el producto.

- Comprobación de la información del producto
- Personalización de la configuración de EQ
- Comprobación del estado de la batería
- Ajuste del volumen
- Configuración del apagado automático
- Actualización de firmware



Soundcore



Google Play and the Google Play logo are trademarks of Google Inc.



Apple and the Apple logo are trademarks of Apple Inc.

## Especificaciones



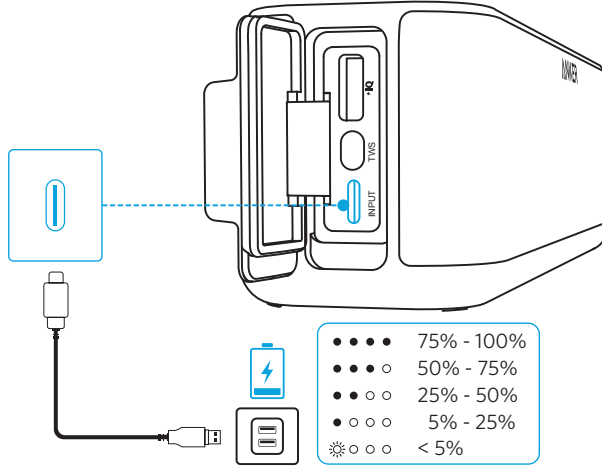
Las especificaciones están sujetas a cambios sin previo aviso.

Entrada (USB Tipo C)	5 V $\equiv$ 2 A
Salida (USB Tipo A)	5 V $\equiv$ 1 A
Salida de audio	10 W $\times$ 2
Tamaño del driver	4,44 cm (1,75") $\times$ 2
Respuesta de frecuencia	20 Hz - 20 kHz
Impedancia	4 $\Omega$
Capacidad de la batería	5200 mAh
Tiempo de carga	4-6 horas
Tiempo de reproducción (varía en función del nivel de volumen y el contenido)	12 horas
Clasificación de resistencia al agua	IPX7
Versión de Bluetooth	V5.0
Alcance de Bluetooth	20 m

## Soundcore Boost lataaminen

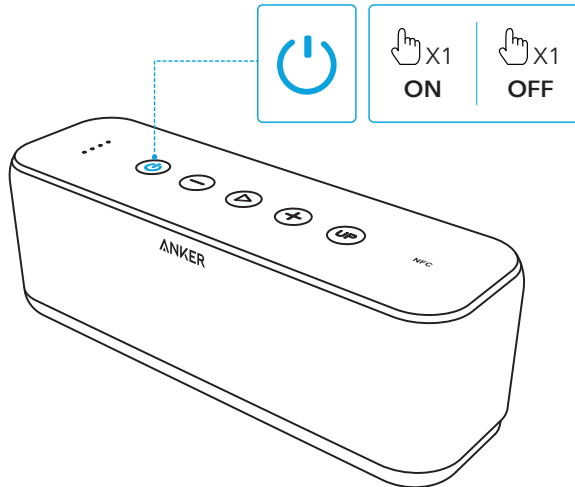


- Jotta akun käyttöikä säilyisi, lataa se täyteen vähintään 45 päivän välein.
- Käytä oheista USB-C-kaapelia välttääksesi vauriot.

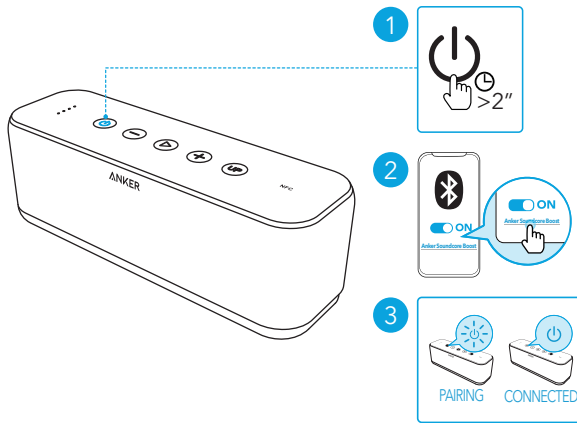


## Virta päälle/pois

Kytke virta päälle tai pois painamalla virtapainiketta.



# Bluetooth-parinmuodostus



Nopeasti vilkkuva sininen

Bluetooth laiteparia muodostetaan



Tasaisen sininen

Bluetooth yhdistetty



- Paina virtapainike yli 4 sekuntia katkaistaksesi yhteyden tällä hetkellä yhdistettyyn laitteeseen ja palataksesi parinmuodostustilaan.
- Kun Soundcore-kaiutin on päällä, se muodostaa automaattisesti yhteyden viimeksi yhteydessä olleeseen laitteeseen, jos se on käytettävissä.
- Soundcore-kaiutin sammuu automaattisesti 10 minuuttia sen jälkeen, kun Bluetooth-yhteys katkaistaan.

# Painikeohjus



Toista/keskeytä



Paina

Seuraava kappale



Paina kahdesti

Edellinen kappale



Paina kolmasti

Lisää/vähennä  
äänenvoimakkuutta



Paina

Basso ylös



Paina



Vastaa puheluun / lopeta puhelu



Paina

Aseta nykyinen puhelu pitoon ja vastaa uuteen saapuvaan puheluun



Paina

Siirrä puhelu kaiuttimesta matkapuhelimeen ja päinvastoin



Paina kaksi sekuntia

Hylkää puhelu



Paina kaksi sekuntia



Aktivoi Siri tai muu puheavustajaohjelmisto

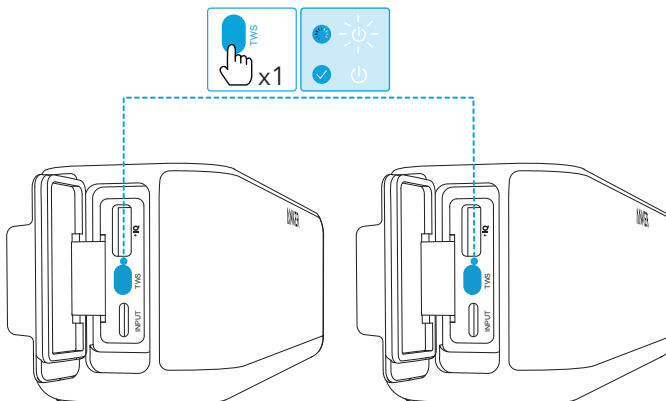


Paina kaksi sekuntia

## TWS (True Wireless Stereo) -tila

Kaksi identtistä Soundcore-kaiutinta (A3145) voivat muodostaa laiteparin ja tuottaa stereoääntä.

1. Paina molemmissa Soundcore-kaiuttimissa TWS-painiketta siirtyäksesi TWS-parinmuodostus tilaan.
2. Kun olet TWS-tilassa, yhdistä jompi kumpi kaiutin Bluetooth-laitteeseesi. Nämä kaksi kaiutinta voivat toistaa musiikkia vasempana ja oikeana kanavana.





Vilkkuu nopeasti valkoisena

TWS muodostaa laiteparia



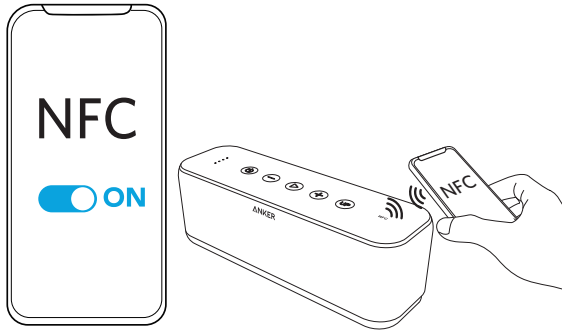
Tasaisen valkoinen

TWS yhdistetty



- Voit poistua stereo tilasta painamalla jomman kumman kaiuttimen TWS-painiketta.

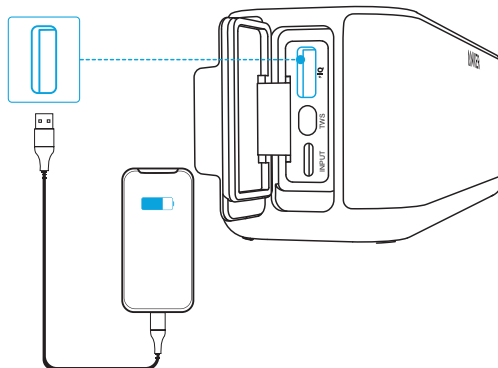
## NFC muodostaa laiteparia



- Voit katkaista yhteyden napauttamalla NFC-laitteella uudelleen Soundcore-kaiuttimen NFC-tunnistusaluetta.

## USB-laitteiden lataaminen

Tällä Soundcore-kaiuttimella voidaan ladata USB-laitteita sen kiinteästä akusta.



# SOVELLUS

Saat paremman tuotekokemuksen lataamalla Soundcore-sovelluksen.

- Tarkista tuotetiedot
- Mukauta taajuuskorjaimen asetuksia
- Näytä akun tila
- Säädä äänenvoimakkuutta
- Määritä automaattinen virran katkaisu
- Laiteohjelmiston päivitys



Soundcore



Google Play and the Google Play logo are trademarks of Google Inc.

Apple and the Apple logo are trademarks of Apple Inc.

## Tekniset tiedot



Tekniset tiedot voivat muuttua ilman erillistä ilmoitusta.

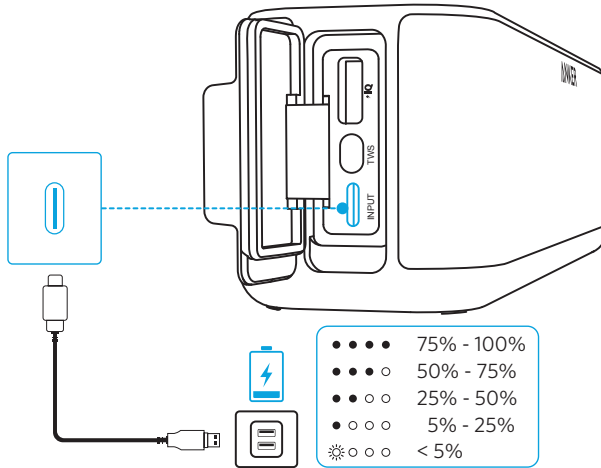
Tulo (USB Type-C)	5 V $\equiv$ 2 A
Lähtö (USB Type-A)	5 V $\equiv$ 1 A
Äänilähtö	10 W x 2
Kaiuttimen koko	1,75" x 2
Taajuusvaste	20 Hz - 20 kHz
Impedanssi	4 $\Omega$
Akun kapasiteetti	5200 mAh
Latausaika	4–6 tuntia
Toisto-aika (vaihtelee äänenvoimakkuuden ja toistettavan sisällön mukaan)	12 tuntia
Vesitiivystaso	IPX7
Bluetooth-versio	V5.0
Bluetoothin kantomatka	20 m / 66 ft



## Charger votre Soundcore Boost

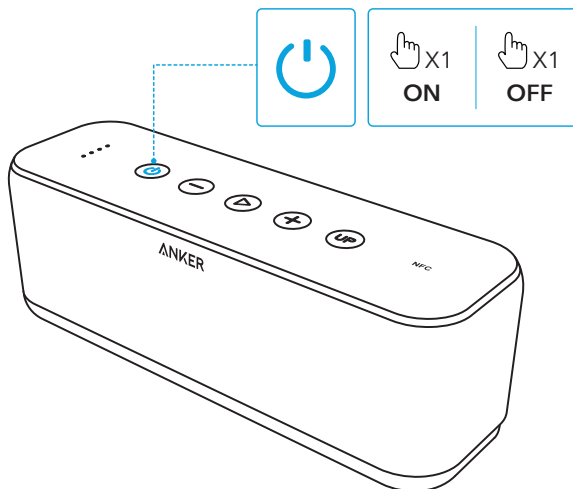


- Pour préserver la durée de vie de la batterie, procédez à une recharge complète au moins une fois tous les 45 jour(s).
- Pour éviter tout dommage, utilisez le câble USB-C fourni.

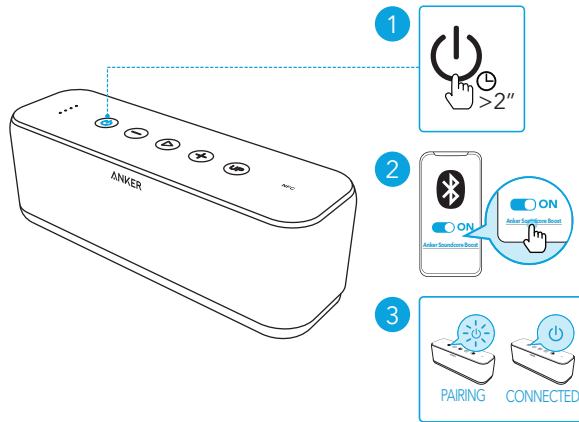


## Mise sous/hors tension

Appuyez sur le bouton d'alimentation pour allumer ou éteindre.



# Couplage Bluetooth



	Bleu clignotant rapidement	Bluetooth couplage
	Bleu fixe	Bluetooth connecté

- Appuyez sur le bouton d'alimentation et maintenez-le enfoncé pendant plus de 4 secondes pour déconnecter l'appareil actuellement connecté et revenir en mode de couplage.
- Une fois allumée, votre enceinte Soundcore se connecte automatiquement au dernier appareil connecté s'il est disponible.
- L'enceinte Soundcore s'éteindra automatiquement 10 minutes après la déconnexion du Bluetooth.

# Contrôles

Lecture/pause		Appuyez une fois
Piste suivante		Appuyer deux fois
Piste précédente		Appuyer trois fois
Augmenter/diminuer le volume		Appuyez une fois
BassUp		Appuyez une fois



Répondre/Terminer un appel



Appuyez une fois

Mettre en attente l'appel en cours et répondre à un appel entrant



Appuyez une fois

Transférer un appel entre l'enceinte et le téléphone portable



Maintenez appuyé pendant 2 secondes

Rejeter un appel



Maintenez appuyé pendant 2 secondes



Activer Siri ou un autre logiciel de contrôle vocal

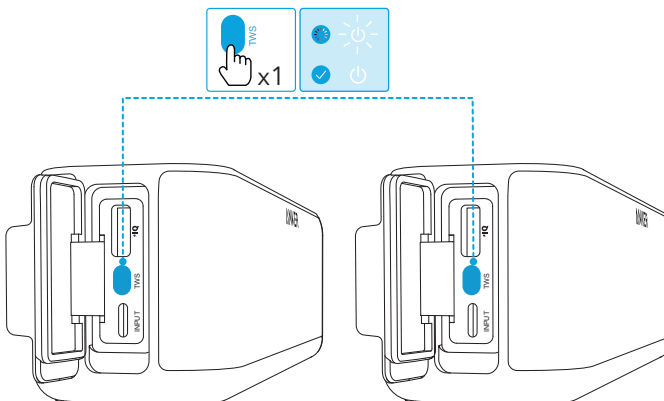


Maintenez appuyé pendant 2 secondes

## Mode TWS (True Wireless Stereo)

Deux enceintes Soundcore identiques (A3145) peuvent être couplées pour un son stéréo.

1. Sur les deux enceintes Soundcore, appuyez sur le bouton TWS pour passer en mode de couplage TWS.
2. En mode TWS, connectez l'une des enceintes à votre appareil compatible Bluetooth. Les deux enceintes peuvent jouer de la musique comme canal gauche et canal droit.





Blanc clignotant rapidement

Couplage TWS



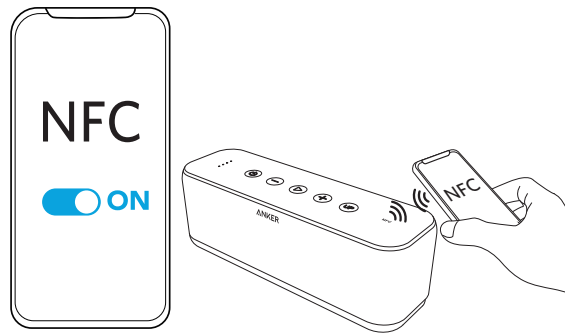
Blanc fixe

TWS connecté



- Pour quitter le mode stéréo, appuyez sur le bouton TWS sur n'importe laquelle des enceintes.

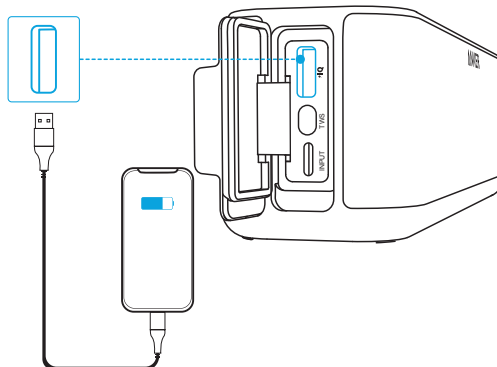
## Couplage NFC



- Pour rompre la connexion, appuyez à nouveau votre appareil NFC dans la zone de détection NFC de votre enceinte Soundcore.

## Chargement de périphériques USB

Cette enceinte Soundcore peut charger vos périphériques USB avec sa batterie intégrée.



## APPLICATION

Téléchargez l'application Soundcore pour une expérience produit optimisée.

- Vérifier les informations sur les produits
- Personnalisez les paramètres d'égalisation
- Affichez l'état de la batterie
- Réglez le volume
- Réglez la mise hors tension automatique
- Mise à jour du firmware



Soundcore 



Google Play and the Google Play logo are trademarks of Google Inc.



Apple and the Apple logo are trademarks of Apple Inc.

## Spécifications



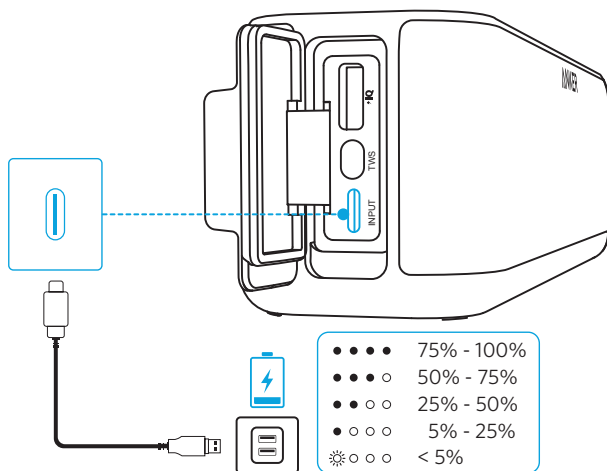
Les spécifications sont susceptibles d'être modifiées sans préavis.

Entrée (USB Type-C)	5 V $\overline{\text{---}}$ 2 A
Sortie (USB Type-A)	5 V $\overline{\text{---}}$ 1 A
Sortie audio	10 W $\times$ 2
Taille du haut-parleur	1,75 po $\times$ 2
Réponse de fréquence	20 Hz - 20 kHz
Impédance	4 $\Omega$
Capacité de la batterie	5200 mAh
Temps de charge	4 à 6 heures
Durée de lecture (varie en fonction du niveau sonore et du contenu)	12 heures
Niveau d'étanchéité	IPX7
Version Bluetooth	V5.0
Portée Bluetooth	20 m/66 pi

## Ricarica di Soundcore Boost

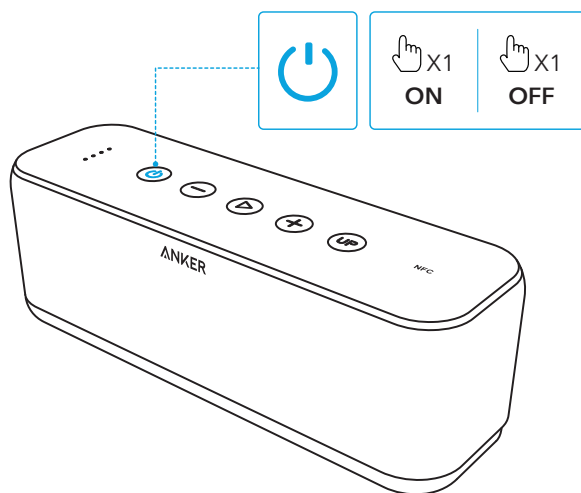


- Per preservare la durata della batteria, effettuare una ricarica completa almeno una volta ogni 45 giorni.
- Per prevenire eventuali danni, utilizzare il cavo USB-C fornito.

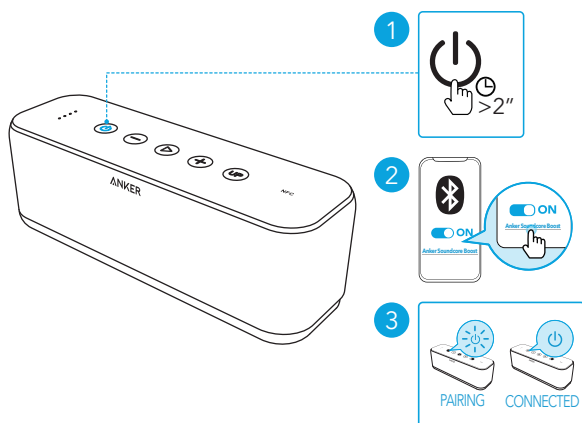


## Accensione/Spegnimento

Premere il tasto di accensione per accendere/spegnere



## Associazione Bluetooth in corso



	Blu, lampeggiamento veloce	Bluetooth associazione
	Blu fisso	Bluetooth connesso



- Tenere premuto il tasto di accensione per più di 4 secondi per disconnettere il dispositivo attualmente connesso e accedere nuovamente alla modalità di associazione.
- Quando attivato, l'altoparlante Soundcore si connette automaticamente all'ultimo dispositivo connesso correttamente, se disponibile.
- L'altoparlante Soundcore si spegnerà automaticamente nei 10 minuti successivi alla disconnessione della funzionalità Bluetooth.

## Controlli pulsante

Riproduzione/Pausa		Premere
Brano successivo		Premere due volte
Brano precedente		Premere tre volte
Aumento/Diminuzione del volume		Premere
BassUp		Premere



Rispondere a/Terminare una chiamata



Premere

Mettere in attesa la chiamata in corso e rispondere a una nuova chiamata in arrivo



Premere

Trasferire una chiamata dall'altoparlante al telefono cellulare



Tenere premuto per 2 secondi

Rifiutare una chiamata



Tenere premuto per 2 secondi



Attivare Siri o altro software di assistenza vocale

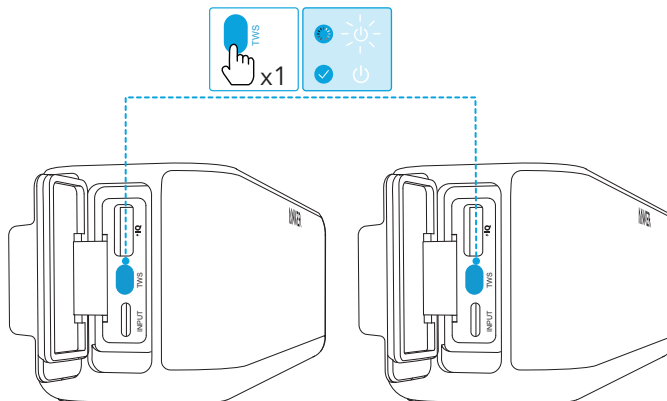


Tenere premuto per 2 secondi

## Modalità TWS (True Wireless Stereo)

Due altoparlanti Soundcore identici (A3145) possono associarsi tra loro per produrre un audio stereo.

1. Su entrambi gli altoparlanti SoundCore, premuto il pulsante TWS per accedere alla modalità di associazione TWS.
2. In modalità TWS, collegare uno degli altoparlanti con il dispositivo abilitato Bluetooth. I due altoparlanti possono riprodurre musica tramite il canale sinistro e destro.







Bianco lampeggiante veloce

Associazione TWS



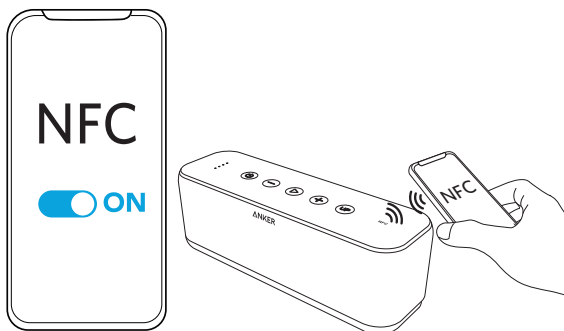
Bianco fisso

Connessione TWS effettuata



- Per uscire dalla modalità stereo, premuto il pulsante TWS su uno dei altoparlanti SoundCore.

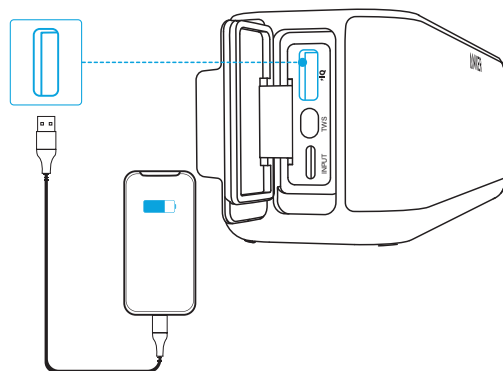
## Associazione NFC



- Per interrompere la connessione, toccare nuovamente il dispositivo NFC nell'area di rilevamento NFC dell'altoparlante Soundcore.

## Ricarica di dispositivi USB

Questo altoparlante Soundcore può caricare dispositivi USB con la sua batteria integrata.



## App

Per un'esperienza d'utilizzo ottimale del prodotto, scaricare l'app Soundcore.

- Controlla le informazioni sul prodotto
- Personalizza le impostazioni dell'equalizzatore
- Mostra lo stato della batteria
- Regola il volume
- Imposta lo spegnimento automatico
- Aggiornamento del firmware



Soundcore



Google Play and the Google Play logo are trademarks of Google Inc.

Apple and the Apple logo are trademarks of Apple Inc.

## Specifiche



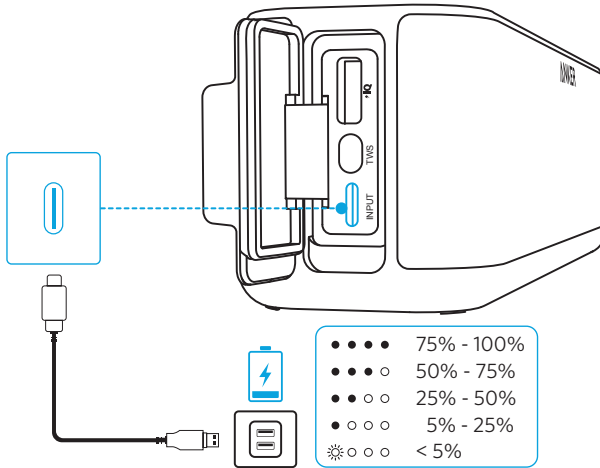
Le specifiche sono soggette a modifiche senza preavviso.

Ingresso (USB Tipo-C)	5 V $\overline{\text{---}}$ 2 A
Uscita (USB Tipo A):	5 V $\overline{\text{---}}$ 1 A
Uscita audio	10 W x 2
Dimensioni driver	1,75" x 2
Risposta in frequenza	20 Hz - 20 kHz
Impedenza	4 $\Omega$
Capacità della batteria	5200 mAh
Tempo di ricarica	4-6 ore
Tempo di riproduzione (varia a seconda del livello di volume e del contenuto)	12 ore
Livello di impermeabilità	IPX7
Versione Bluetooth	V5.0
Portata Bluetooth	20 m

## Uw Soundcore Boost opladen

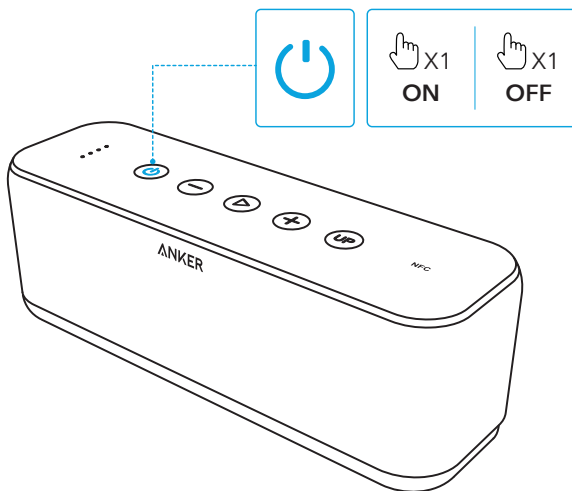


- Laad de batterij ten minste eenmaal per 45 dagen volledig op. Dit komt de levensduur van de batterij ten goede.
- Gebruik de meegeleverde USB-C-kabel om schade te voorkomen.

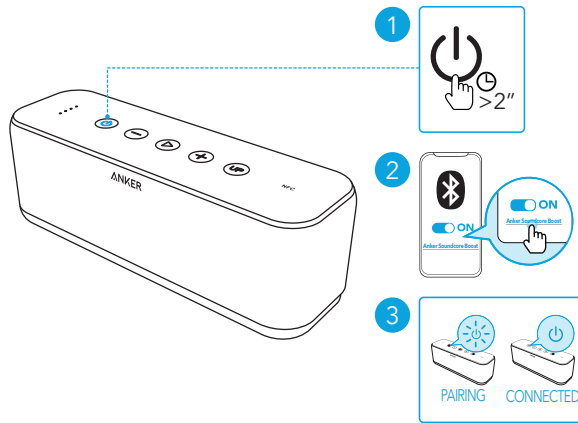




## In-/uitschakelen

Druk op de aan/uit-knop om het apparaat in of uit te schakelen.









# Bezig met koppelen via Bluetooth



	Knippert snel blauw	Bluetooth koppelen
	Brandt blauw	Verbonden via Bluetooth

- Houd de aan/uit-knop langer dan 4 seconden ingedrukt om de verbinding met het momenteel verbonden apparaat te verbreken en opnieuw over te schakelen naar de koppelingsmodus.
- Wanneer uw Soundcore-luidspreker is ingeschakeld, maakt deze automatisch verbinding met het apparaat waarmee als laatste succesvol is verbonden (indien beschikbaar).
- De Soundcore-luidspreker schakelt 10 minuten nadat de Bluetooth-verbinding is verbroken automatisch uit.

## Knoppen

		
Afspelen / pauzeren		Druk op de knop
Volgend nummer		Druk twee keer
Vorig nummer		Druk drie keer
Volume omhoog / omlaag		Druk op de knop
BassUp		Druk op de knop



Oproep beantwoorden / beëindigen



Druk op de knop

Zet huidige oproep in de wacht en beantwoord een nieuwe binnenkomende oproep



Druk op de knop

Schakel een oproep over tussen de luidspreker en mobiele telefoon



Houd 2 seconden ingedrukt

Oproep weigeren



Houd 2 seconden ingedrukt



Siri of andere spraakbesturingssoftware activeren

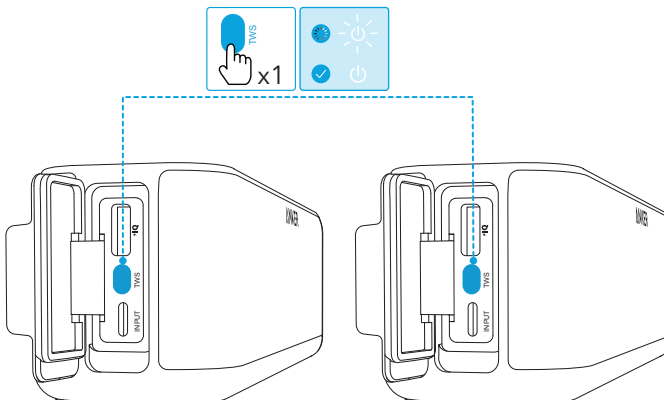


Houd 2 seconden ingedrukt

## TWS-modus (True Wireless Stereo)

Twee identieke Soundcore-luidsprekers (A3145) kunnen met elkaar koppelen voor stereogeluid.

1. Druk op beide Soundcore-luidsprekers de TWS-knop te schakelen naar de TWS-koppelingsmodus.
2. Wanneer de luidsprekers zich in de TWS-modus bevinden, verbindt u een van beide luidsprekers met uw Bluetooth-apparaat. De twee luidsprekers kunnen muziek afspelen als het linkerkanaal en het rechterkanaal.





Knippert snel wit

Koppelen via TWS



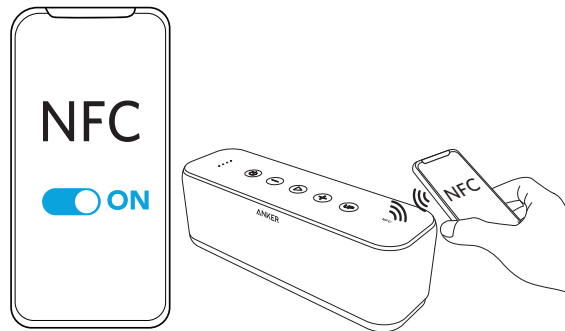
Brandt wit

Verbonden via TWS



- Om de stereomodus af te sluiten, druk op de TWS-knop op een van beide luidsprekers.

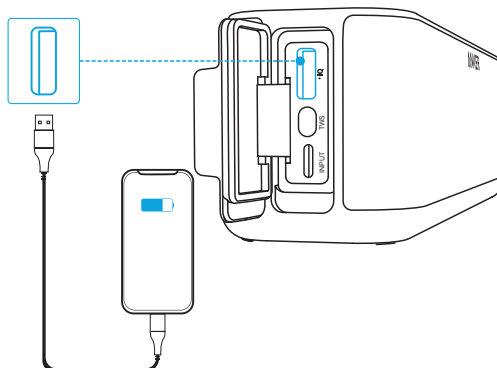
## Koppelen via NFC



- Om de verbinding te verbreken, tikt u nogmaals met uw NFC-apparaat op het NFC-detectiegebied van uw Soundcore-luidspreker.

## USB-apparaten opladen

Deze Soundcore-luidspreker kan uw USB-apparaten opladen met de ingebouwde batterij.



## APP

Download de Soundcore-app voor een betere productervaring.

- Productinformatie controleren
- EQ-instellingen aanpassen
- De batterijstatus weergeven
- Het volume instellen
- Automatisch uitschakelen instellen
- Firmware bijwerken



Soundcore 



Google Play and the Google Play logo are trademarks of Google Inc.



Apple and the Apple logo are trademarks of Apple Inc.

## Specificaties



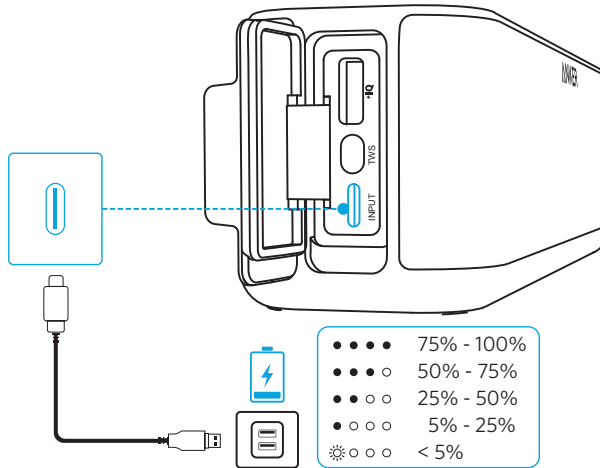
Specificaties zijn onderhevig aan verandering zonder kennisgeving.

Ingang (USB Type-C)	5 V $\equiv$ 2 A
Uitgang (USB Type-A)	5 V $\equiv$ 1 A
Audiovermogen	10 W $\times$ 2
Drivergrootte	1,75" $\times$ 2
Frequentierespons	20 Hz - 20 kHz
Impedantie	4 $\Omega$
Batterijcapaciteit	5200 mAh
Oplaaftijd	4-6 uur
Afspeeltijd (afhankelijk van volume en materiaal dat wordt afgespeeld)	12 uur
Waterdichtheidsniveau	IPX7
Bluetooth-versie	V5.0
Bluetooth-bereik	20 m

## Lad din Soundcore Boost

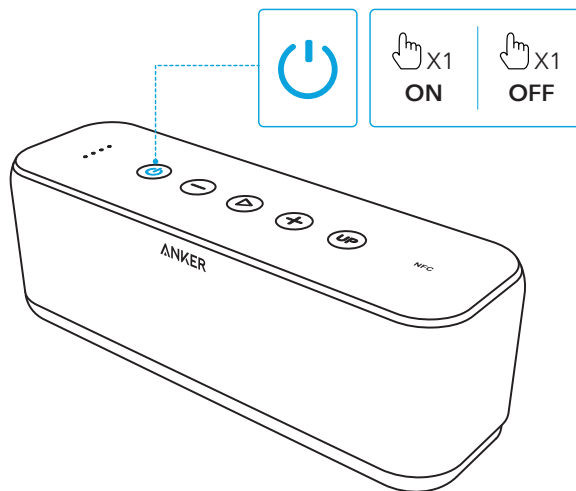


- Lad helt opp minst én gang hver 45 dager for å opprettholde batterilevetiden.
- For å forhindre skade, bruke USB-C-kabelen som følger med.



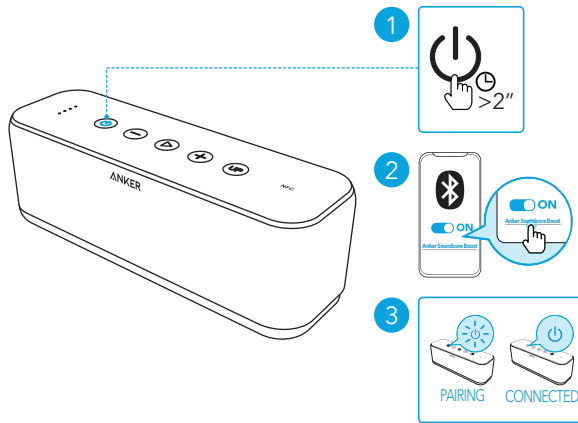
## Slå på/av

Trykk på strømknappen for å slå av og på.





# Bluetooth-paring



	Blinker raskt blått	Bluetooth paring
	Fast blått	Bluetooth tilkoblet

- Trykk og hold nede strømknappen i mer enn 4 sekunder for å koble fra den gjeldende tilkoblede enheten, og gå tilbake til paringsmodusen.
- Når Soundcore er slått på, kobles høyttaleren automatisk til den sist tilkoblede enheten hvis den er tilgjengelig.
- Soundcore-høyttaleren slår automatisk av 10 minutter etter at Bluetooth frakobles.

# Knappekontroller

Spill av / pause		Trykk
Neste spor		Trykk to ganger
Forrige spor		Trykk tre ganger
Volum opp/ned		Trykk
BassUp		Trykk



Svare på / avslutte anrop



Trykk

Sett gjeldende samtale på vent, og svar et nytt innkommende anrop



Trykk

Overfør en samtale mellom høyttaleren og mobiltelefonen



Trykk og hold nede i 2 sekunder

Avvis anrop



Trykk og hold nede i 2 sekunder



Aktivere Siri eller en annen programvare for talekontroll

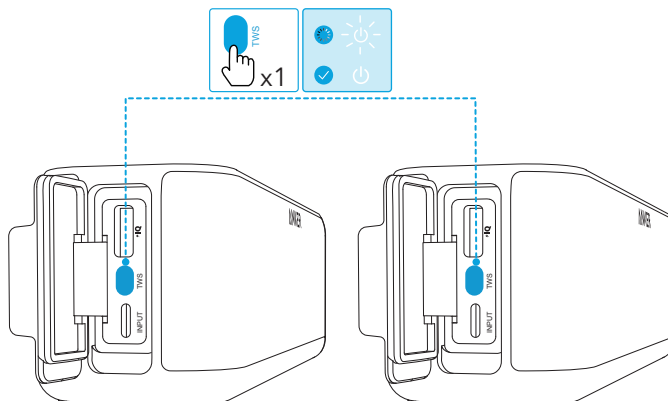


Trykk og hold nede i 2 sekunder

## TWS (True Wireless Stereo)-modus

To identiske Soundcore-høyttalere (A3145) kan pares med hverandre for stereolyd.

1. Trykk nede TWS-knappen på begge Soundcore-høyttalerne for å gå til TWS-paringsmodus.
2. Koble en av høyttalerne til en Bluetooth-aktivert enhet i TWS-modus. De to høyttalerne kan spille musikk som venstre eller høyre kanal.





Blinker raskt hvitt

TWS-paring



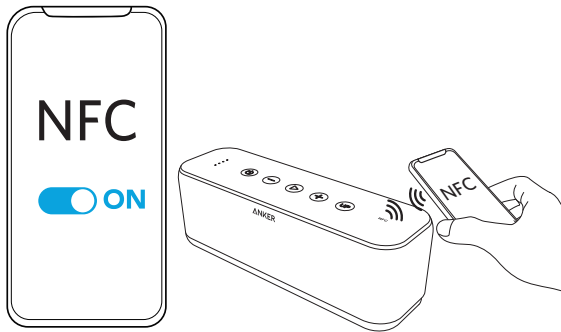
Lyser kontinuerlig hvitt

TWS er tilkoblet



- Trykk nede TWS-knappen på en av høyttalerne for å avslutt stereomodus.

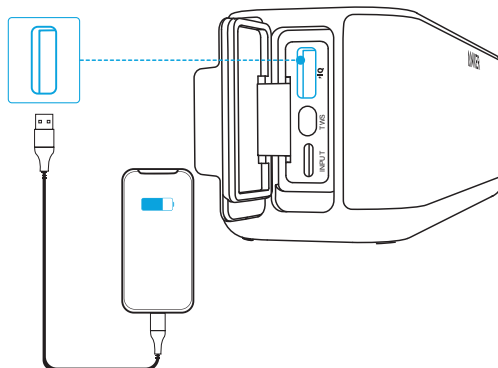
## NFC-paring



- Trykk på nytt på NFC-enheten på NFC-påvisningsfeltet på Soundcore-høyttaleren for å bryte forbindelsen.

## Lad USB-enheter

Denne Soundcore-høyttaleren kan lade USB-enheter med det innebygde batteriet.



# APP

Last ned Soundcore-appen for å få en forbedret produktopplevelse.

- Kontroller produktinformasjon
- Tilpassede EQ-innstillinger
- Vis batteristatus
- Juster lydstyrken
- Konfigurer automatisk strøm av
- Fastevareoppdatering



Soundcore



Google Play and the Google Play logo are trademarks of Google Inc.

Apple and the Apple logo are trademarks of Apple Inc.

## Spesifikasjoner



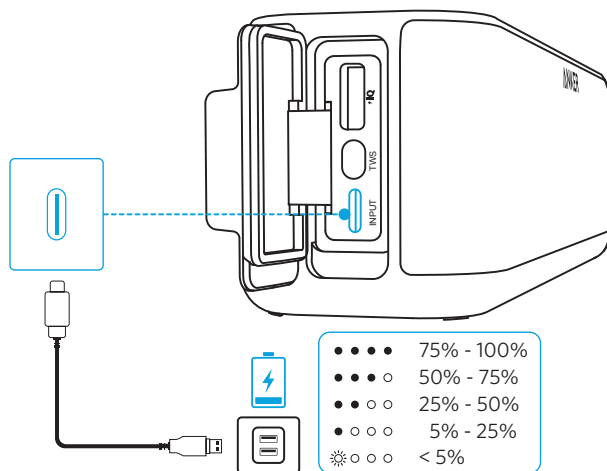
Spesifikasjoner kan endres uten varsel.

Inngang (USB type-C)	5 V $\equiv$ 2 A
Utgang (USB type-A)	5 V $\equiv$ 1 A
Lydutgang	10 W $\times$ 2
Driver størrelse	4,45 cm $\times$ 2
Frekvensrespons	20 Hz - 20 kHz
Impedans	4 $\Omega$
Batterikapasitet	5200 mAh
Ladetid	4-6 timer
Avspillingstid (varierer etter volumnivå og innhold)	12 timer
Vanntetningsnivå	IPX7
Bluetooth-versjon	V5.0
Bluetooth-dekningsområde	20 m

## Ładowanie urządzenia Soundcore Boost

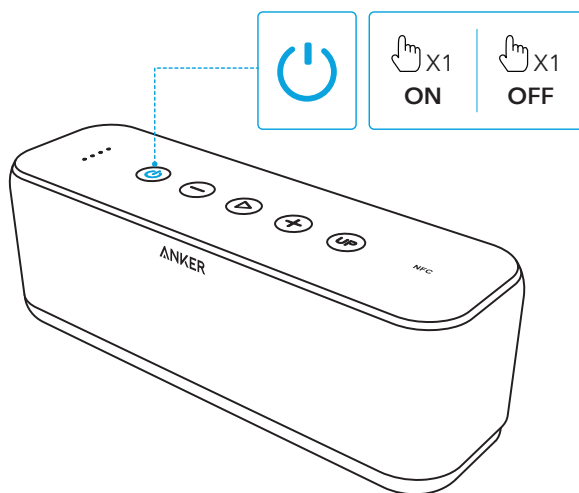


- Aby przedłużyć żywotność baterii, przeprowadzaj pełne ładowanie przynajmniej co 45 dni.
- Aby uniknąć uszkodzenia, skorzystaj z dołączonego kabla USB-C.

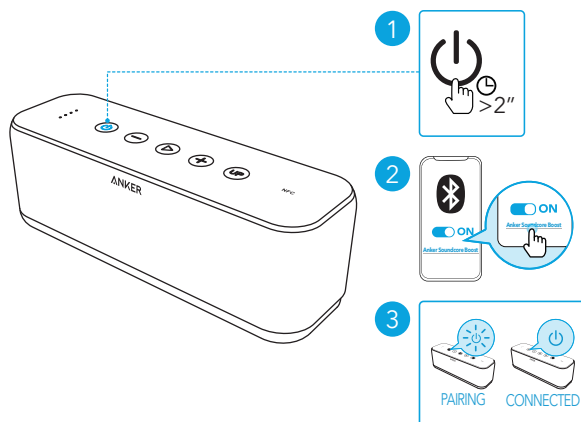


## Włączanie i wyłączenie


Naciśnij przycisk zasilania, aby włączyć lub wyłączyć.



## Parowanie Bluetooth









 Szybko migające światło niebieskie Bluetooth parowanie

 Stale świecąca niebieska dioda Połączono za pomocą Bluetooth



- Naciśnij i przytrzymaj przycisk zasilania przez ponad 4 sekundy, aby odłączyć aktualnie połączone urządzenie i ponownie przejść do trybu parowania.
- Po włączeniu głośnik Soundcore automatycznie połączy się z dostępnym, ostatnio pomyślnie sparowanym urządzeniem.
- Głośnik Soundcore wyłączy się automatycznie po 10 minutach od wyłączenia funkcji Bluetooth.

## Przyciski sterujące

		
Odtwarzanie/wstrzymanie		Naciśnij
Następny utwór		Naciśnij dwukrotnie
Poprzedni utwór		Naciśnij trzykrotnie
Zwiększanie/zmniejszanie głośności		Naciśnij
BassUp		Naciśnij



Odbieranie/zakończanie połączenia



Naciśnij

Zawieś bieżące połączenie i odbierz nowe połączenie przychodzące



Naciśnij

Przekazywanie połączenia między głośnikiem a telefonem komórkowym



Naciśnij i przytrzymaj przez 2 sekundy

Odrzucanie połączenia



Naciśnij i przytrzymaj przez 2 sekundy



Włączanie Siri lub innego asystenta głosowego

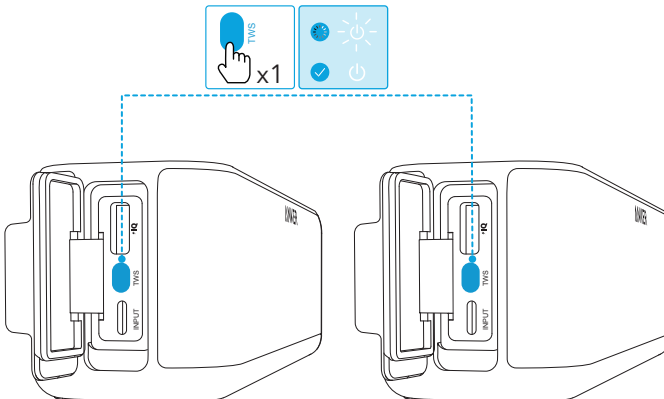


Naciśnij i przytrzymaj przez 2 sekundy

## Tryb TWS (True Wireless Stereo)

Aby uzyskać dźwięk stereo, można sparować ze sobą dwa identyczne głośniki Soundcore (A3145).

1. Naciśnij przez przycisk TWS znajdujący się na obu głośnikach SoundCore, aby przejść do trybu parowania TWS.
2. Po włączeniu trybu TWS nawiąż połączenie między dowolnym z głośników a urządzeniem obsługującym technologię Bluetooth. Podczas odtwarzania muzyki jeden z głośników obsługuje kanał lewy, a drugi kanał prawy.





Szybko migająca biała dioda

Parowanie TWS



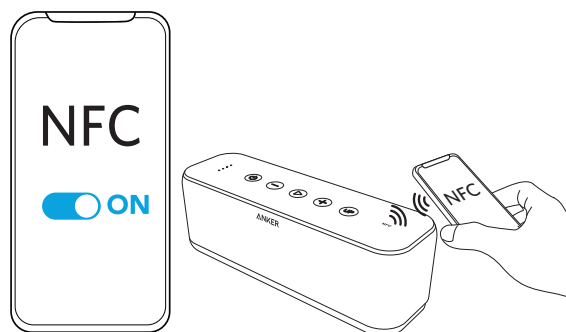
Światło ciągłe białe

Nawiązanie połączenia TWS



- Aby zamknąć tryb stereo, naciśnij przycisk TWS na dowolnym z głośników.

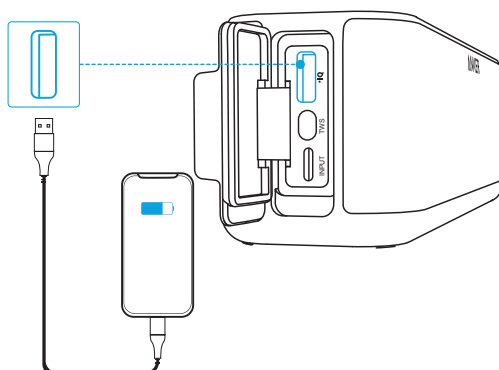
## Parowanie NFC



- Aby rozłączyć połączenie, naciśnij ponownie urządzenie NFC znajdujące się w obszarze wykrywania NFC głośnika Soundcore.

## Ładowanie urządzeń USB

Dzięki wbudowanej w głośniku Soundcore baterii możesz naładować swoje urządzenia USB.





## APLIKACJA

Aby zwiększyć przyjemność z korzystania z produktu, pobierz aplikację Soundcore.

- Sprawdź informacje o produkcie
- Dostosuj ustawienia EQ
- Pokaż stan baterii
- Dostosuj głośność
- Ustaw automatyczne wyłączenie
- Aktualizacja oprogramowania układowego



Soundcore



Google Play and the Google Play logo are trademarks of Google Inc.

Apple and the Apple logo are trademarks of Apple Inc.

## Dane techniczne



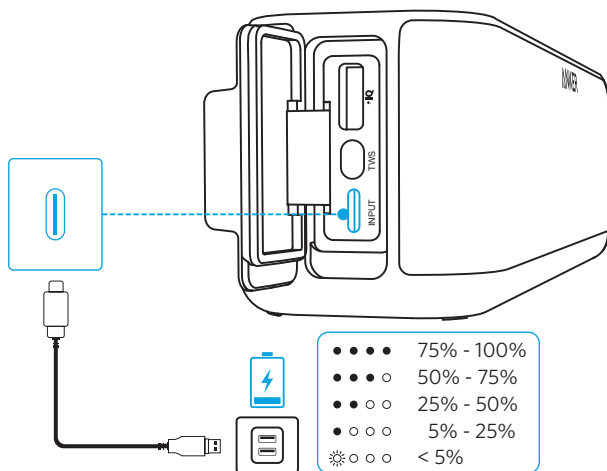
Dane techniczne mogą ulec zmianie bez powiadomienia.

Wejście (USB Typ-C)	5 V $\equiv$ 2 A
Wyjście (USB Typ-A)	5 V $\equiv$ 1 A
Wyjście audio	10 W $\times$ 2
Rozmiar przetwornika	1,75" $\times$ 2
Charakterystyka częstotliwościowa	Od 20 Hz do 20 kHz
Impedancja	4 $\Omega$
Pojemność akumulatora	5200 mAh
Czas ładowania	4–6 godz.
Czas odtwarzania (różni się zależnie od głośności i zawartości)	12 godzin
Stopień wodoszczelności	IPX7
Wersja Bluetooth	5
Zasięg Bluetooth	20 m / 66 stóp

## Carregar o Soundcore Boost

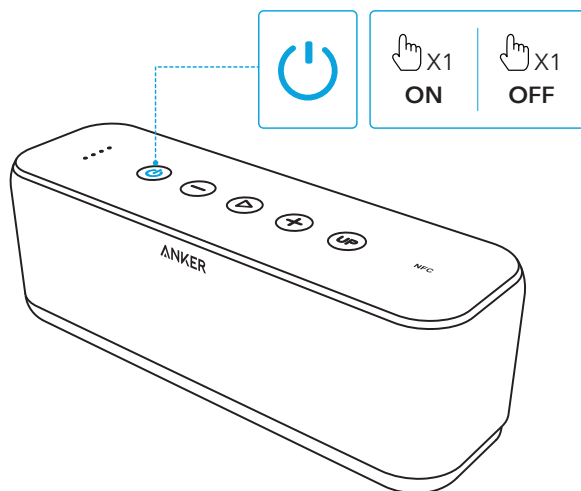


- Para preservar a duração da bateria, carregue totalmente, pelo menos, uma vez a cada 45 dias.
- Para evitar danos, use o cabo USB-C incluso.

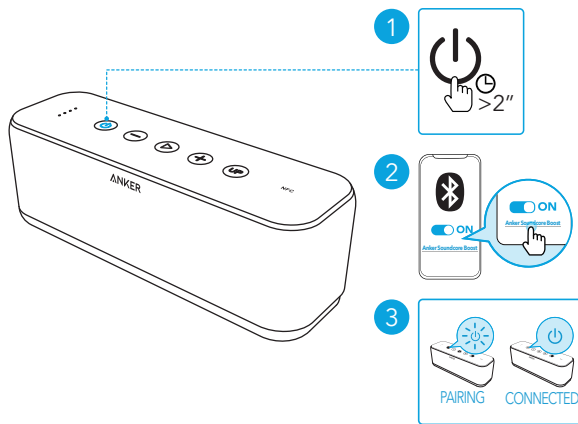


## Ligando/desligando

Pressione o botão liga para ligar ou desligar.



# Emparelhamento Bluetooth



	Luz azul piscando rapidamente	Bluetooth emparelhando
	Luz azul constante	Bluetooth conectado

- Mantenha o botão de ligar pressionado por mais de 4 segundos para desconectar o dispositivo atualmente conectado e acessar novamente o modo de emparelhamento.
- Quando ligado, o alto-falante Soundcore conecta-se automaticamente ao último dispositivo conectado, se disponível.
- O alto falante Soundcore desligará automaticamente 10 minutos após o Bluetooth ser desconectado.

# Botões de controle

Reproduzir/Pausar		Pressione
Próxima faixa		Pressione duas vezes
Faixa anterior		Pressione três vezes
Aumentar / Diminuir volume		Pressione
Aumentar os graves		Pressione



Atender/encerrar chamada



Pressione

Colocar a chamada atual em espera e atender uma nova chamada recebida



Pressione

Transferir uma chamada entre o telefone celular e o alto-falante



Mantenha pressionado por 2 segundos

Rejeitar chamada



Mantenha pressionado por 2 segundos



Ativar a Siri ou outro software de assistente por voz

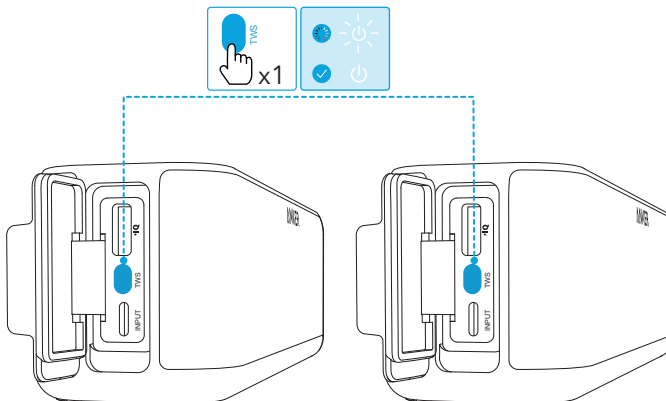


Mantenha pressionado por 2 segundos

## Modo TWS (estéreo sem fio real)

Dois alto-falantes Soundcore idênticos (A3145) podem emparelhar um com o outro para um som estéreo.

1. Em ambos Soundcore, pressione o botão TWS para entrar no modo de emparelhamento de TWS.
2. No modo TWS, conecte qualquer alto-falante ao seu dispositivo compatível com Bluetooth. Os dois alto-falantes podem reproduzir música no canal esquerdo e canal direito.





Luz branca piscando rapidamente Emparelhamento de TWS



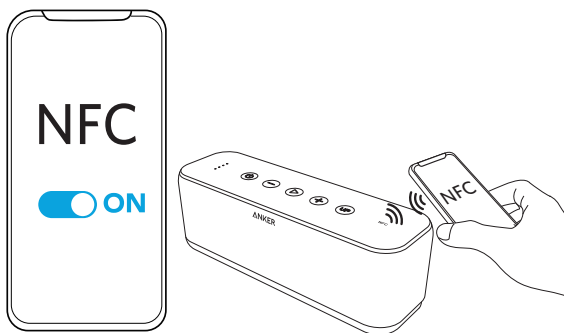
Luz branca constante

TWS conectado



- Para sair do modo estéreo, pressione o botão TWS pressionado em qualquer um dos alto-falantes.

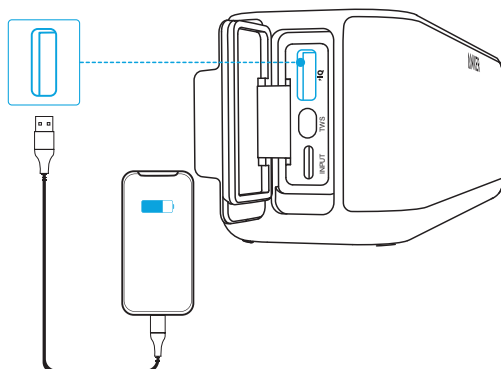
## Emparelhamento de NFC



- Para desconectar, toque no dispositivo NFC novamente na área de detecção de NFC do seu alto-falante Soundcore.

## Carregando dispositivos USB

Este alto-falante Soundcore pode carregar seus dispositivos USB com a bateria integrada.



## APLICATIVO

Faça download do aplicativo Soundcore para usufruir de uma melhor experiência com o produto.

- Verificar informações de produto
- Personalizar configurações de EQ
- Mostrar status da bateria
- Ajustar o volume
- Definir desligamento automático
- Atualização de firmware



Soundcore



Google Play and the Google Play logo are trademarks of Google Inc.



Apple and the Apple logo are trademarks of Apple Inc.

## Especificações



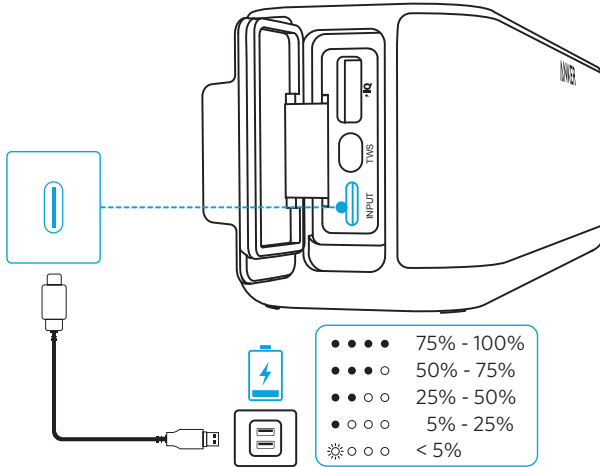
As especificações estão sujeitas a alterações sem aviso prévio.

Entrada (USB tipo C)	5 V $\equiv$ 2 A
Saída (USB tipo A)	5 V $\equiv$ 1 A
Saída de áudio	10 W $\times$ 2
Tamanho do driver	1.75" $\times$ 2
Resposta de frequência	20 Hz - 20 kHz
Impedância	4 $\Omega$
Capacidade da bateria	5200 mAh
Tempo de carregamento	4-6 horas
Reprodução (varia de acordo com o volume e o conteúdo)	12 horas
Nível de resistência contra água	IPX7
Versão do Bluetooth	V5.0
Alcance do Bluetooth	20 m/66 pés

## Зарядка Soundcore Boost

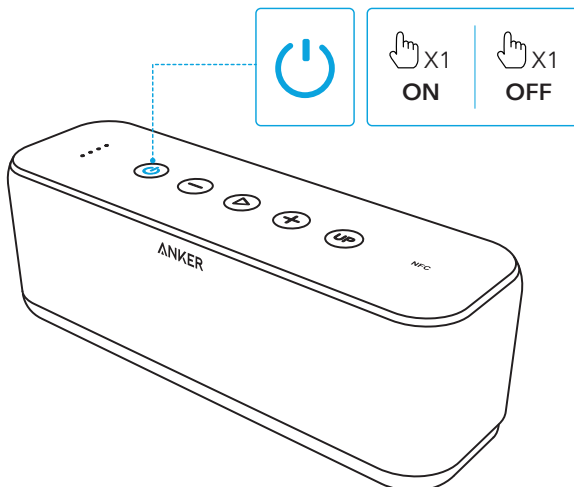


- Чтобы продлить срок службы аккумулятора, полностью заряжайте его не реже чем каждые 45 дн.
- Чтобы предотвратить повреждение используйте кабель USB-C, поставляемый в комплекте.

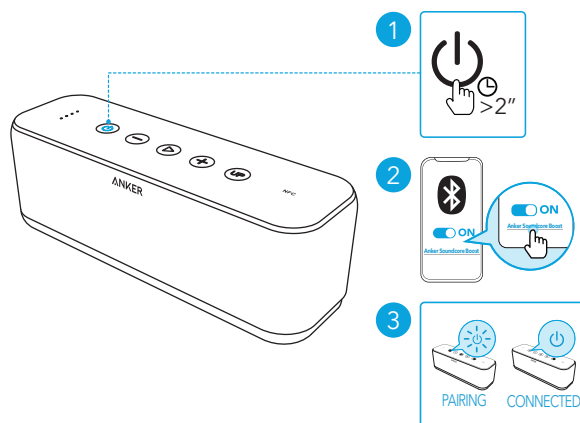


## Включение/выключение

Нажмите кнопку питания для включения или выключения.



## Выполняется сопряжение Bluetooth



Быстро мигает синим светом

Bluetooth сопряжение



Горит синим светом

Bluetooth подключен



- Нажмите и удерживайте кнопку питания в течение более 4 секунд, чтобы разорвать соединение с текущим устройством и снова перейти в режим сопряжения.
- При включении колонка Soundcore подключается к последнему подключенному устройству, если оно доступно.
- Колонка Soundcore автоматически отключится через 10 минут после того, как отключен Bluetooth.

## Кнопки управления

Воспроизведение / пауза		Нажмите
Следующая композиция		Нажмите дважды
Предыдущая композиция		Нажмите трижды
Увеличение / уменьшение громкости		Нажмите
BassUp		Нажмите





Ответить / завершить вызов



Нажмите

Удержание текущего вызова и ответ на новый входящий вызов



Нажмите

Перенаправить вызов с колонки на мобильный телефон или обратно



Нажмите и удерживайте 2 секунды

Отклонить вызов



Нажмите и удерживайте 2 секунды



Активация Siri или другого ПО голосового помощника

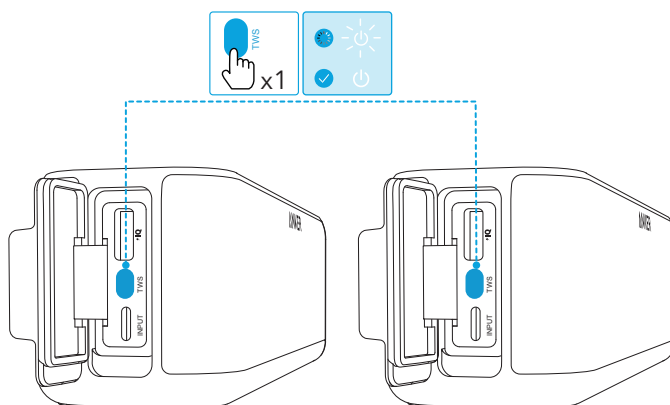


Нажмите и удерживайте 2 секунды

## Режим TWS (True Wireless Stereo)

Две одинаковых колонки Soundcore (A3145) могут быть сопряжены для стереофонического звука.

1. На обеих колонках Soundcore нажмите кнопку TWS, чтобы войти в режим сопряжения TWS.
2. В режиме TWS подключите любую из колонок к Bluetooth-устройству. Две колонки будут воспроизводить левый и правый канал звука.





Быстро мигает белым светом

Сопряжение TWS



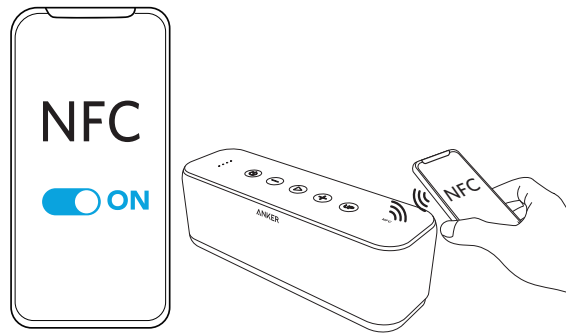
Горит белым светом

Подключение TWS выполнено



- Чтобы выйти из стереофонического режима, нажмите кнопку TWS на одной из колонок.

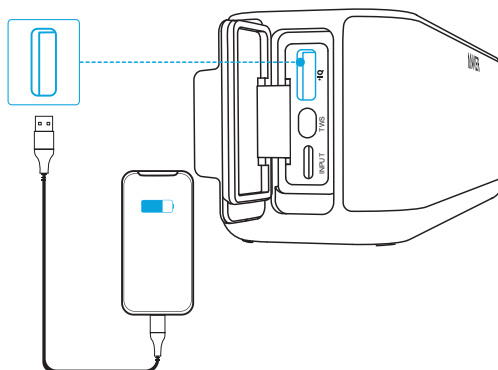
## Сопряжение NFC



- Чтобы разорвать соединение, коснитесь своим NFC-устройством области обнаружения NFC на колонке Soundcore.

## Зарядка USB-устройств

Колонка Soundcore может заряжать ваши USB-устройства со встроенным аккумулятором.



## ПРИЛОЖЕНИЕ

Загрузите приложение Soundcore, чтобы расширить возможности работы с устройством.

- Просмотр информации о продукте
- Индивидуальные настройки эквалайзера
- Отображение состояния аккумулятора
- Регулировка громкости
- Настройка автоматического отключения
- Обновление прошивки



Soundcore



Google Play and the Google Play logo are trademarks of Google Inc.



Apple and the Apple logo are trademarks of Apple Inc.

## Технические характеристики



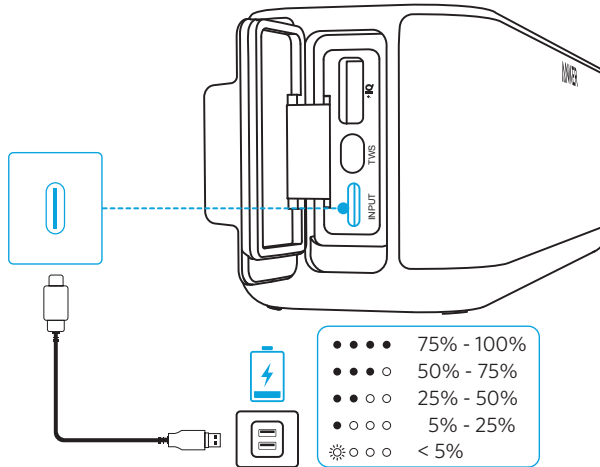
Технические характеристики могут быть изменены без предварительного уведомления.

Вход (USB Type-C)	5 В $\equiv$ 2 А
Выход (USB Type-A)	5 В $\equiv$ 1 А
Мощность звука	10 Вт $\times$ 2
Размер динамика	1,75" $\times$ 2
Частотная характеристика	20 Гц – 20 кГц
Импеданс	4 $\Omega$
Емкость аккумулятора	5200 мА ч
Время зарядки	4-6 часа
Время воспроизведения (зависит от уровня громкости и воспроизводимого материала)	12 ч
Степень влагозащиты	IPX7
Версия Bluetooth	V5.0
Радиус действия Bluetooth	20 м

## Ladda Soundcore Boost

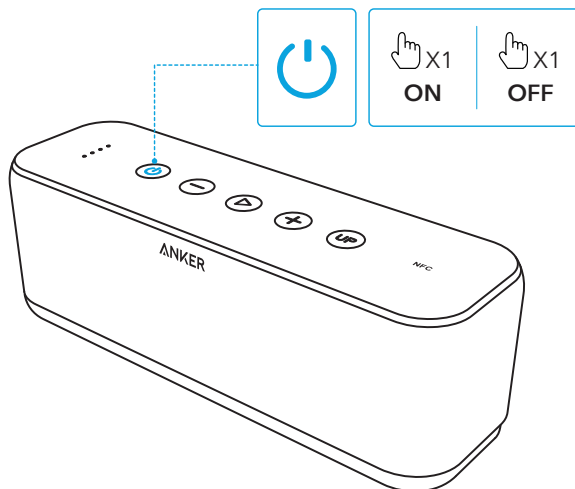


- Ladda fullt minst en gång var 45 :e dag för att bevara batteriets livslängd.
- Använd den medföljande USB-C-kabeln för att förhindra skada.

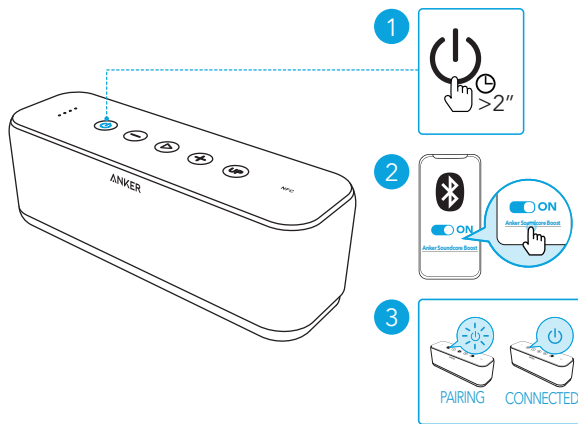


## Slå på/stänga av

Tryck på strömbrytaren för att slå på eller stänga av enheten.



# Bluetooth-parkoppling



Blinkar snabbt blått

Bluetooth parkopplar



Lyser blått

Anslutna till Bluetooth



- Håll strömbrytaren intryckt i över 4 sekunder för att koppla den anslutna enheten och öppna parkopplingsläget på nytt.
- När Soundcore-högtalaren slås på ansluter den automatiskt till den senast anslutna enheten om den är tillgänglig.
- Soundcore-högtalaren stängs av automatiskt 10 minuter efter Bluetooth har kopplats från.

# Knappkontroller



Spela upp/pausa



Tryck

Nästa spår



Tryck två gånger

Föregående spår



Tryck tre gånger

Volym upp/ned



Tryck

BassUp



Tryck



Svara/avsluta samtal



Tryck

Parkera det pågående samtalet och besvara ett nytt inkommande samtal



Tryck

Överför ett samtal mellan högtalaren och mobiltelefonen



Håll intryckt i 2 sekunder

Avvisa samtal



Håll intryckt i 2 sekunder



Aktivera Siri/annan röststyrningsprogramvara

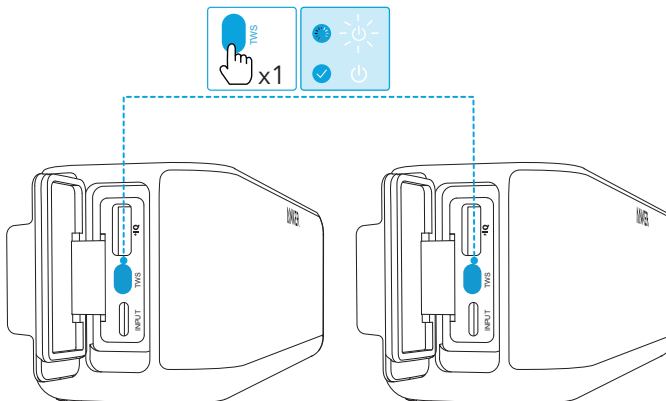


Håll intryckt i 2 sekunder

## TWS-läge (äkta trådlös stereo)

Två identiska Soundcore-högtalare (A3145) kan paras med varandra för stereoljud.

1. På båda Soundcore-högtalarna, tryck på TWS-knappen för att öppna TWS-parkopplingsläget.
2. I TWS-läget ansluter du endera högtalare med din Bluetooth-aktiverade enhet. De två högtalarna kan spela musik som vänster kanal och höger kanal.





Blinkar snabbt vitt

TWS-parkoppling



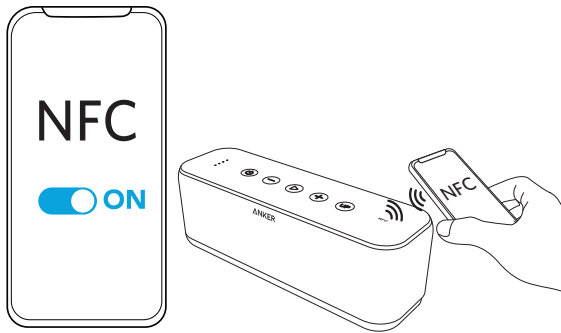
Lyser vitt

Anslutna till TWS



- Om du vill gå ur stereo läget, tryck på TWS-knappen intryckt på endera högtalaren.

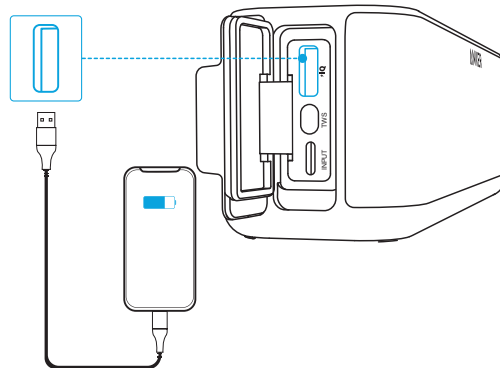
## NFC-parkoppling



- Om du vill stänga av anslutningen trycker du på NFC-enheten på nytt på NFC-detekteringsområdet på Soundcore-högtalaren.

## Ladda USB-enheter

Denna Soundcore-högtalare kan ladda dina USB-enheter med dess inbyggda batteri.



# APP

Hämta Soundcore-appen för att få en bättre produktupplevelse.

- Kontrollera produktinformation
- Anpassa EQ-inställningar
- Visa batteristatus
- Justera volymen
- Aktivera Stäng av automatiskt
- Uppdatering för inbyggd programvara



Soundcore



Google Play and the Google Play logo are trademarks of Google Inc.

Apple and the Apple logo are trademarks of Apple Inc.

## Specifikationer



\*Specifikationerna kan ändras utan föregående meddelande.

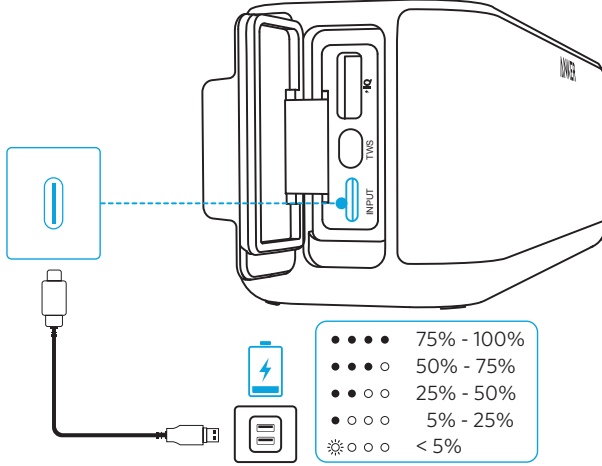
Ingång (USB Type-C)	5 V $\equiv$ 2 A
Utgång (USB Type-A)	5 V $\equiv$ 1 A
Ljudutgång	10 W $\times$ 2
Storlek på högtalarelement	1,75 tum $\times$ 2
Frekvensåtergivning	20 Hz - 20 kHz
Impedans	4 $\Omega$
Batterikapacitet	5200 mAh
Laddningstid	4-6 timmar
Speltid (varierar beroende på volymnivå och innehåll)	12 timmar
Vätskeskydd	IPX7
Bluetooth-version	V5.0
Bluetooth-räckvidd	20 m



## Soundcore Boost hoparlörünüzü şarj etme

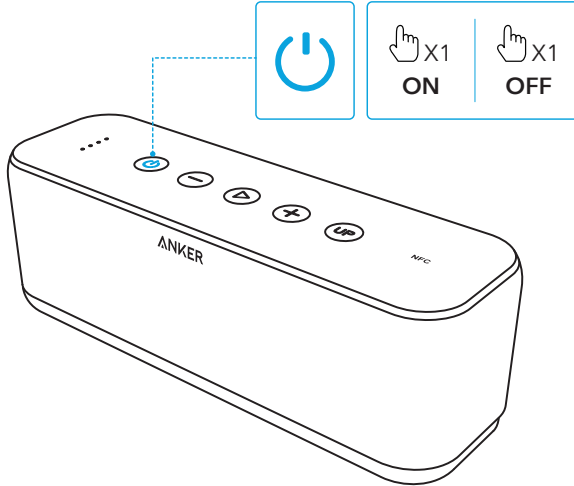


- Pilin kullanım ömrünü korumak için en az 45 günde bir tam şarj edin.
- Hasar görmelerini önlemek için birlikte verilen USB C kablosunu kullanın.

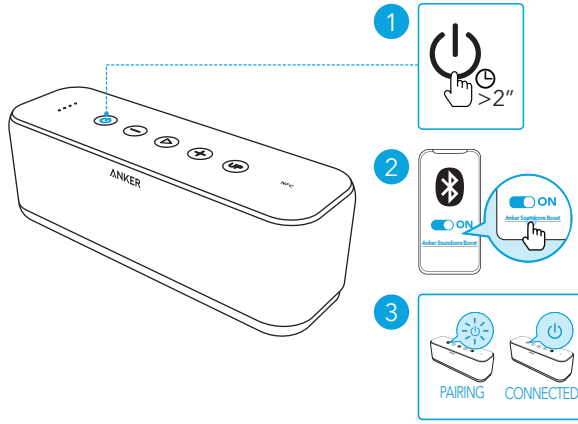


## Güç Açma/Kapatma

Açmak veya kapatmak için güç düğmesine basın.



## Bluetooth eşleştirme



Hızlı yanıp sönen mavi

Bluetooth eşleştirme









Sabit mavi

Bluetooth bağlandı



- Bağlı olan cihazın bağlantısını kesmek ve tekrar eşleştirme moduna geçirmek için güç düğmesini 4 saniyeden fazla basılı tutun.
- Soundcore hoparlörünüz açıldıktan sonra en son başarıyla bağlandığınız cihaz kullanılabilirse o cihaza otomatik olarak bağlanacaktır.
- Soundcore hoparlör, Bluetooth bağlantısı kesildikten 10 dakika sonra otomatik olarak kapanacaktır.

## Düğme Kontrolleri

		
Oynatma/Duraklatma		Basın
Sonraki parça		İki defa basın
Önceki parça		Üç defa basın
Ses artırma/azaltma		Basın
BassUp		Basın



Aramayı Yanıtlama / Sonlandırma



Basın

Mevcut aramayı beklemeye alma ve gelen yeni aramayı yanıtlama



Basın

Aramayı hoparlör ve cep telefonu arasında aktarma



2 saniye basılı tutun

Aramayı reddetme



2 saniye basılı tutun



Siri'yi veya diğer bir sesli asistan yazılımını aktive etme

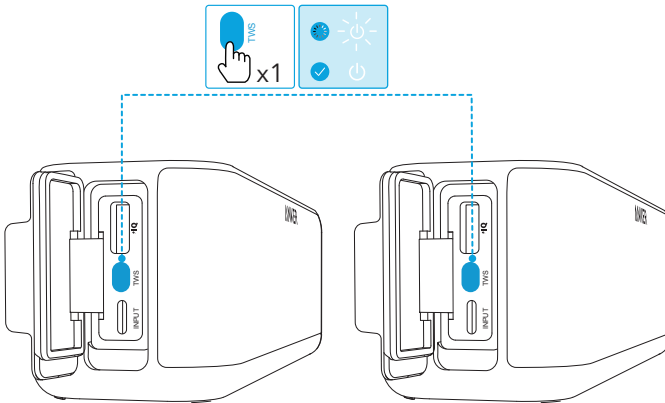


2 saniye basılı tutun

## TWS (True Wireless Stereo) Modu

İki aynı Soundcore hoparlör (A3145), stereo ses almak için birbiriyle eşleştirilebilir.

1. TWS eşleştirme moduna girmek için her iki Soundcore hoparlör de TWS düğmesini.
2. TWS modunda hoparlörleri Bluetooth'u etkin olan cihazınıza bağlayın. İki hoparlör, sol ve sağ kanal olarak müzik çalabilir.





Hızla yanıp sönen beyaz

TWS Eşleştirme



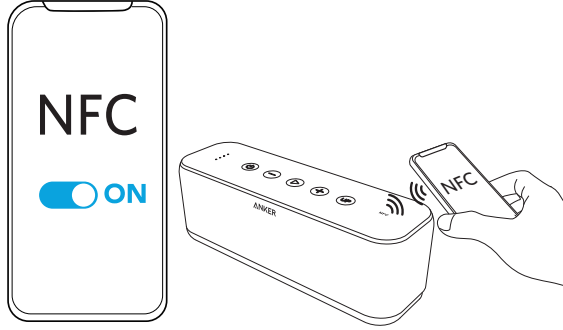
Sabit yanan beyaz

TWS bağlandı



- Stereo moddan çıkmak için hoparlörlerin TWS düğmesine basın..

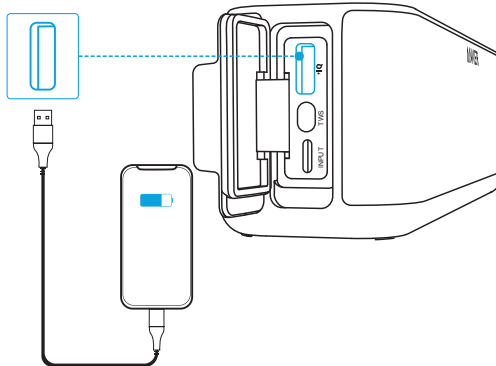
## NFC Eşleştirme



- Bağlantıyı kesmek için NFC cihazınızı tekrar Soundcore Hoparlörünüzün NFC tespit alanına dokundurun.

## USB Cihazları Şarj Etme

Bu Soundcore hoparlör, yerleşik pili sayesinde USB cihazlarınızı şarj edebilir.



## APP

Daha iyi bir ürün deneyimi yaşamak için Soundcore uygulamasını indirin.

- Ürün bilgisini kontrol edin
- EQ ayarlarını özelleştirme
- Pil durumunu gösterme
- Ses seviyesini ayarlama
- Otomatik Güç Kapatmayı Ayarlama
- Donanım yazılımını güncelleme



Soundcore



Google Play and the Google Play logo are trademarks of Google Inc.

Apple and the Apple logo are trademarks of Apple Inc.

## Teknik özellikler



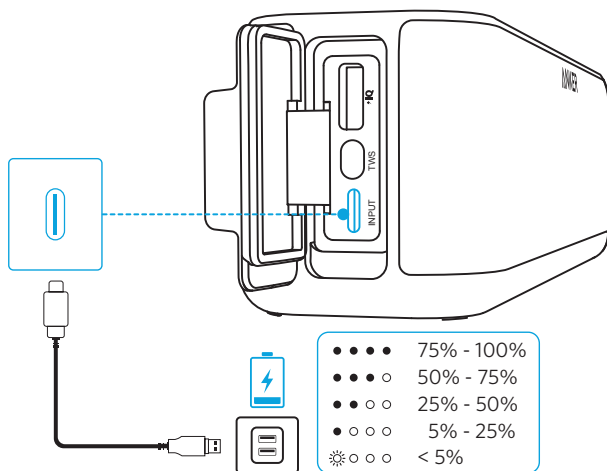
Teknik özellikler önceden bildirilmeksizin değiştirilebilir.

Giriş (USB Tip C)	5 V $\equiv$ 2 A
Çıkış (USB Tip A)	5 V $\equiv$ 1 A
Ses çıkışı	10 W $\times$ 2
Sürücü boyutu	1,75" $\times$ 2
Frekans yanıtı	20 Hz - 20 kHz
Empedans	4 $\Omega$
Pil kapasitesi	5200 mAh
Şarj süresi	4-6 saat
Çalma süresi (ses seviyesine ve içeriğe göre değişiklik gösterir)	12 saat
Su geçirmezlik seviyesi	IPX7
Bluetooth sürümü	V5.0
Bluetooth aralığı	20 m (66 ft)

## 本製品の充電

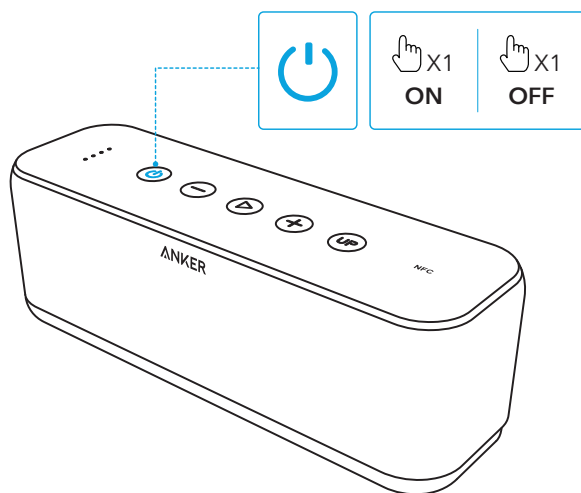


- バッテリーを長持ちさせるために、少なくとも 45 日に一度は満充電にしてください。
- 損傷を防ぐため、付属の USB-C ケーブルを使用してください。

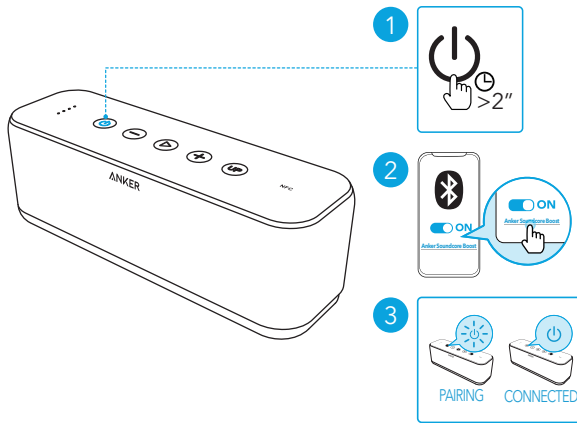


## 電源オン / オフ

電源ボタンを押して、電源のオン / オフを切り替えます。



# ペアリング



青色で速く点滅

Bluetooth ペアリング中









青色に点灯

ペアリング完了



- 電源ボタンを4秒以上長押しして、現在接続されている機器の接続を解除し、ペアリングモードに再度切り替えてください。
- 電源が入ると、前回正常に接続していた機器が利用可能であれば、自動的に接続します。
- 本製品は、Bluetoothが接続解除されてから10分後に自動的に電源がオフになります。

# ボタンの操作

		
再生 / 一時停止		押す
次の曲へ		2回押す
曲戻し		3回押す
音量の調節		押す
BassUp		押す



着信に応答する / 通話を終了する



押す

現在の通話を保留し、新規着信に応答する



押す

スピーカーとスマートフォン間で通話を転送する



2 秒間押し続ける

着信を拒否する



2 秒間押し続ける



Siri などの音声アシスタントを起動する

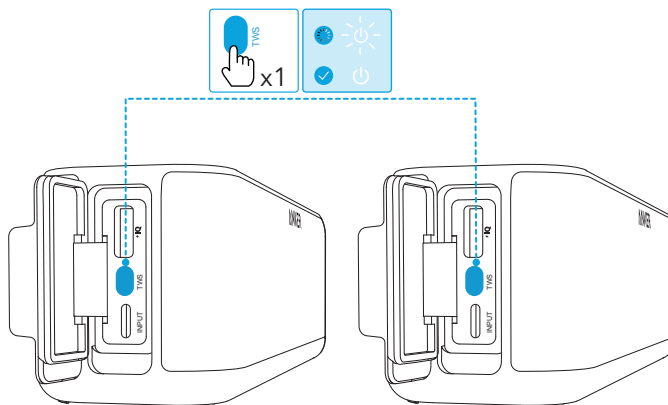


2 秒間押し続ける

## TWS (完全ワイヤレスステレオ) モード

2 台の本製品をペアリングして、ステレオサウンドを楽しむことができます。

1. 両方の本体の TWS ボタンを押すと、TWS ペアリングモードに切り替わります。
2. TWS モードで、いずれかのスピーカーを Bluetooth 対応機器と接続します。2 台のスピーカーを左チャンネルと右チャンネルとして使用して、音楽を再生できます。







白色の速い点滅

TWS ペアリング中



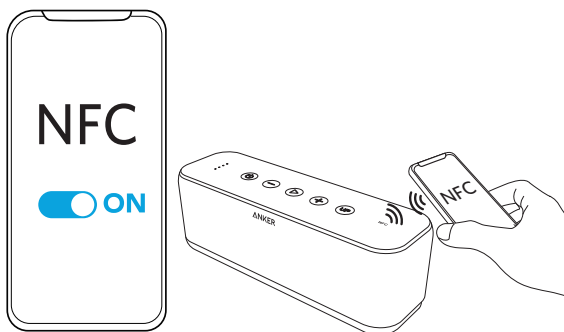
白色の点灯

TWS 接続済み



- ステレオモードを終了するには、いずれかのスピーカーで TWS ボタンを押してください。

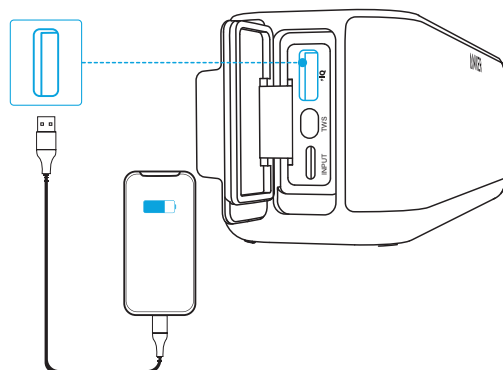
## NFC ペアリング



- 接続を解除するには、本製品の NFC 検出エリアに NFC 機器を再度タッチしてください。

## USB 機器の充電

本製品を使用して、USB 機器を充電することができます。



# アプリ

Soundcore アプリをダウンロードすると、より高度な操作を行うことができます。

- 製品情報を確認
- イコライザー設定のカスタマイズ
- バッテリーステータスの表示
- 音量の調整
- オートパワーオフの設定
- ファームウェアの更新



Soundcore



Google Play and the Google Play logo are trademarks of Google Inc.

Apple and the Apple logo are trademarks of Apple Inc.

# 製品の仕様

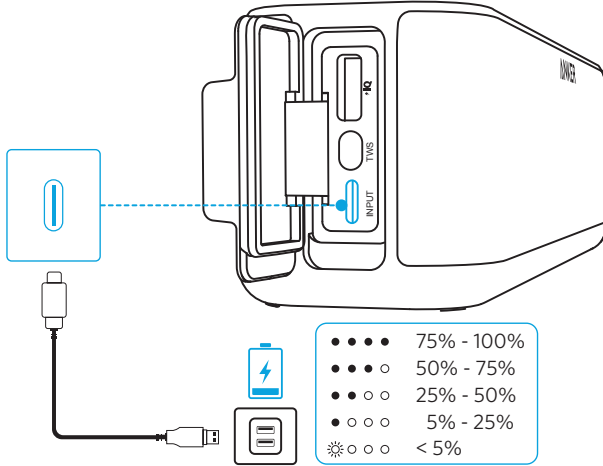


仕様は予告なく変更されることがあります。

入力 (USB Type-C)	5 V $\equiv$ 2 A
出力 (USB Type-A)	5 V $\equiv$ 1 A
オーディオ出力	10W x 2
ドライバーのサイズ	1.75 インチ x 2
周波数応答	20 Hz - 20 kHz
電気抵抗	4 $\Omega$
バッテリー容量	5200mAh
充電時間	4-6 時間
再生可能時間 (音量や再生コンテンツにより異なる)	最大 12 時間
防水規格	IPX7
通信方式	Bluetooth 5
Bluetooth 動作範囲	20m

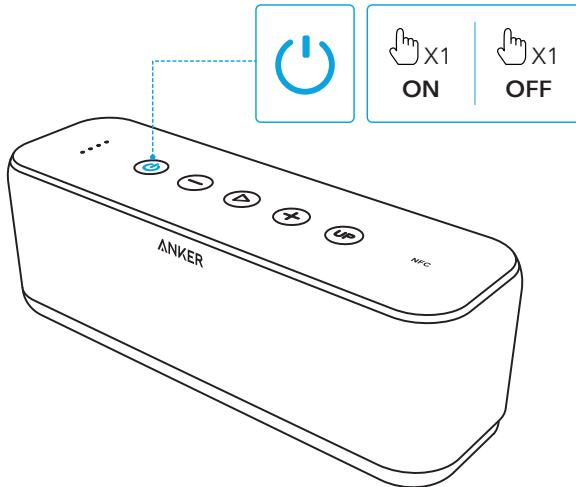
# Soundcore Boost 충전

- 배터리 수명을 보존하려면 최소 45 일마다 완전 충전하십시오 .
- 손상을 방지하려면 제공된 USB-C 케이블을 사용하세요 .

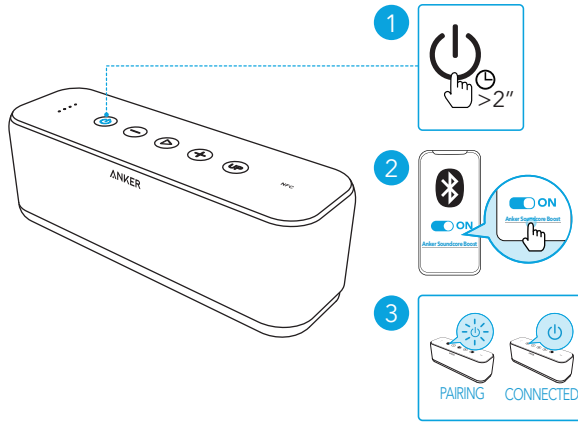


## 전원 켜기 / 끄기

전원을 켜거나 끄려면 전원 버튼을 누릅니다 .



# Bluetooth 페어링



	파란색으로 빠르게 깜박임	Bluetooth 페어링
	파란색 유지	Bluetooth 연결됨

- 현재 연결된 장치를 연결 해제하고 페어링 모드로 다시 들어가려면 전원 버튼을 4 초 이상 길게 누르세요.
- Soundcore 스피커는 전원을 켤 때 가장 최근에 연결한 장치가 감지되면 해당 장치를 자동으로 연결합니다.
- Soundcore 스피커는 Bluetooth 가 연결 해제되고 10 분이 지나면 전원이 꺼 집니다.

# 버튼 컨트롤

재생 / 일시중지		누릅니다.
다음 트랙		두 번 누르기
이전 트랙		세 번 누르기
볼륨 높이기 / 줄이기		누릅니다.
BassUp		누릅니다.



전화 받기 / 통화 종료



누릅니다.

현재 연결된 통화를 대기 상태로 전환하고 새로 걸려오는 전화를 받습니다.



누릅니다.

스피커와 모바일폰 간 통화 전환



2 초간 길게 누릅니다.

통화 응답 거부



2 초간 길게 누릅니다.



Siri 또는 기타 음성 지원 소프트웨어 활성화

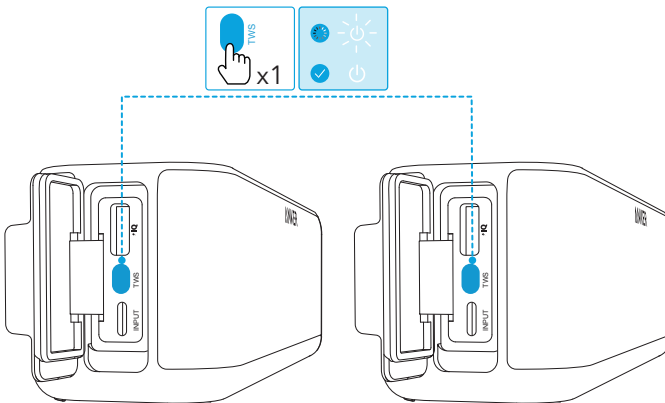


2 초간 길게 누릅니다.

## TWS (True Wireless Stereo) 모드

2 개의 동일한 Soundcore 스피커 (A3145) 는 스테레오 사운드 지원을 위해 서로 페어링할 수 있습니다.

1. 양쪽 Soundcore 스피커의 TWS 버튼을 눌러 TWS 페어링 모드로 들어갑니다.
2. TWS 모드에서 사용 중인 Bluetooth 지원 장치에 둘 중 하나의 스피커를 연결하세요. 2 개의 스피커는 왼쪽 채널 및 오른쪽 채널로 구분되어 음악을 재생합니다.





흰색으로 빠르게 깜박임

TWS 페어링



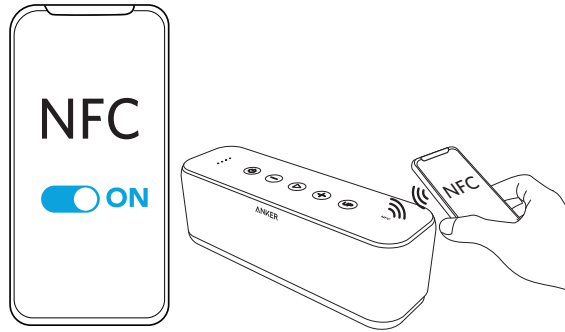
흰색으로 유지됨

TWS 연결됨



- 스테레오 모드를 종료하려면 한쪽 스피커의 TWS 버튼을 누르십시오.

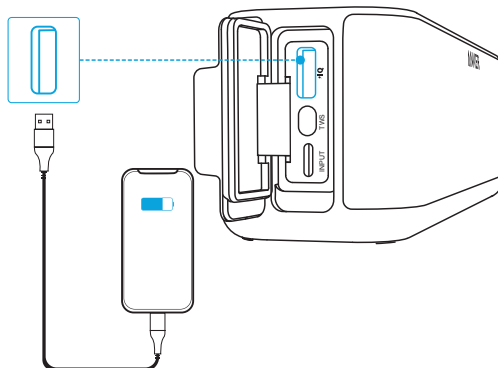
## NFC 페어링



- 연결을 해제하려면 Soundcore 스피커의 NFC 감지 영역에서 NFC 장치를 다시 탭하세요.

## USB 장치 충전

본 Soundcore 스피커는 내장된 배터리를 사용해서 USB 장치를 충전할 수 있습니다.



## 앱

제품 경험 향상을 위해 Soundcore 앱을 다운로드합니다.

- 제품 정보 확인
- EQ 설정 사용자 정의
- 배터리 상태 보기
- 볼륨 조정
- 자동 전원 끄기 설정
- 펌웨어 업데이트



Soundcore



Google Play and the Google Play logo are trademarks of Google Inc.

Apple and the Apple logo are trademarks of Apple Inc.

## 사양



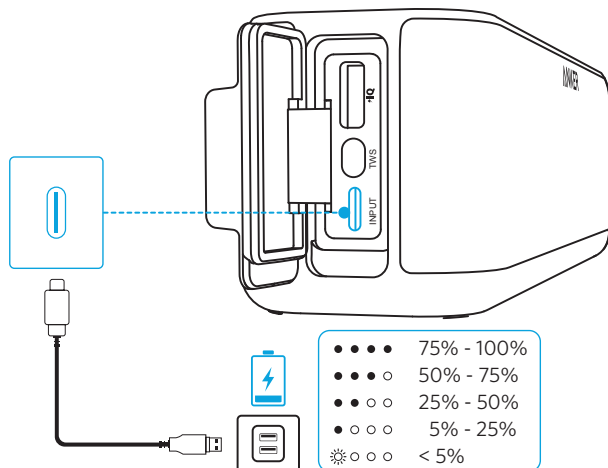
사양은 사전 통지 없이 변경될 수 있습니다.

입력 (USB C 타입)	5 V $\equiv$ 2 A
출력 (USB A 타입)	5 V $\equiv$ 1 A
오디오 출력	10 W x 2
드라이버 크기	1.75" x 2
주파수 응답	20 Hz - 20 kHz
임피던스	4 $\Omega$
배터리 용량	5200 mAh
충전 시간	4~6 시간
재생 시간 (볼륨 수준과 사용 콘텐츠에 따라 달라짐)	12 시간
방수 수준	IPX7
Bluetooth 버전	V5.0
Bluetooth 범위	20m/66ft

## 为您的 Soundcore Boost 充电

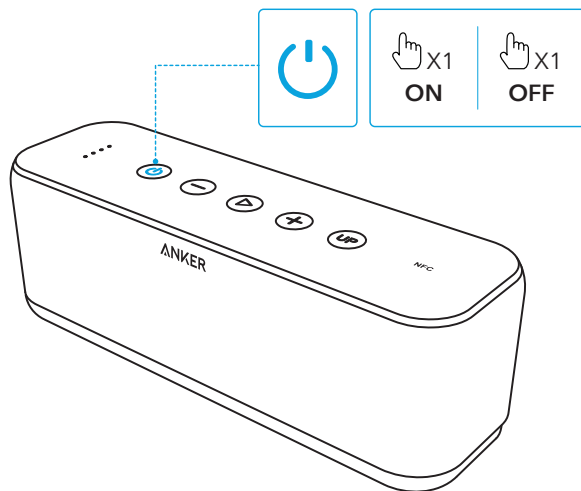


- 为保护电池寿命，请至少每 45 天充满电一次。
- 要防止损坏，请使用随附的 USB-C 连接线。



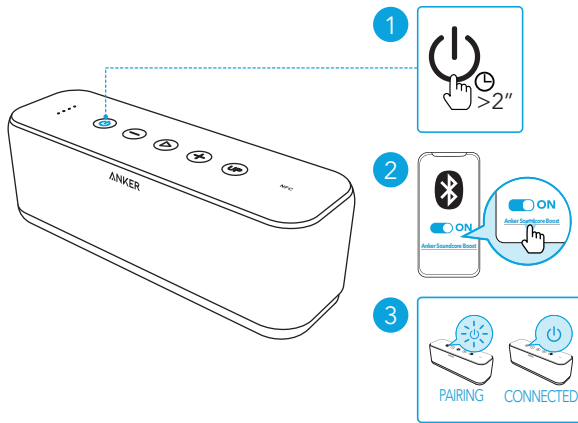
## 打开 / 关闭电源

按下电源按钮可打开或关闭电源。





## 蓝牙配对



呈蓝色快闪

Bluetooth 正在配对



蓝色常亮

蓝牙已连接



- 按住电源按钮 4 秒钟以上，即可与当前已连接设备断开连接，并重新进入配对模式。
- 打开电源后，Soundcore 扬声器会自动连接至上次成功连接的设备（如有）。
- 断开蓝牙连接 10 分钟后，Soundcore 扬声器将自动关闭电源。

## 按钮控制



播放 / 暂停



按下

下一曲目



按两次

上一曲目



按三次

音量升高 / 降低



按下

BassUp



按下



接听 / 结束通话



按下

保持当前通话并接听新来电



按下

在扬声器和手机之间进行通话转换



按住 2 秒钟

拒绝来电



按住 2 秒钟



激活 Siri 或其他语音助手软件

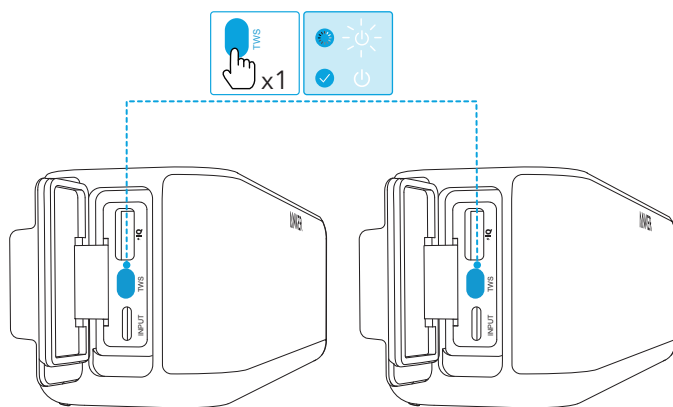


按住 2 秒钟

## TWS（真无线立体声）模式

两个完全相同的 Soundcore 扬声器 (A3145) 可以相互配对，以实现立体声效果。

1. 按下两台 Soundcore 扬声器上的 TWS 按钮以进入 TWS 配对模式。
2. 进入 TWS 模式后，将任一扬声器与已启用蓝牙的设备连接。两个扬声器可以分别作为左声道和右声道播放音乐。





白色快闪

TWS 正在配对



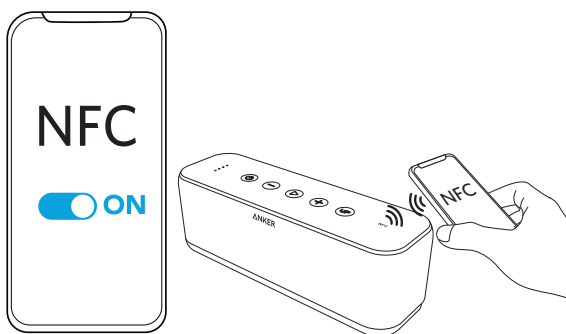
白色常亮

TWS 已连接



- 要退出立体声模式，请在任一扬声器上的按下 TWS 按钮。

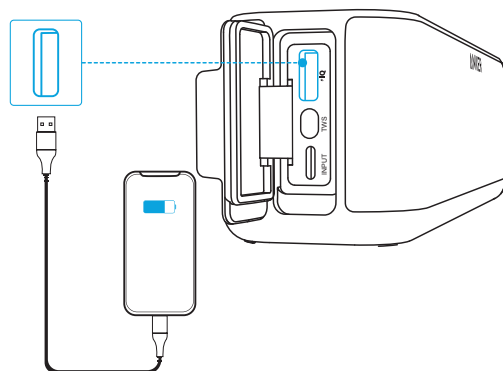
## NFC 配对



- 要断开连接，再次用 NFC 设备触碰 Soundcore Speaker 的 NFC 检测区域。

## 为 USB 设备充电

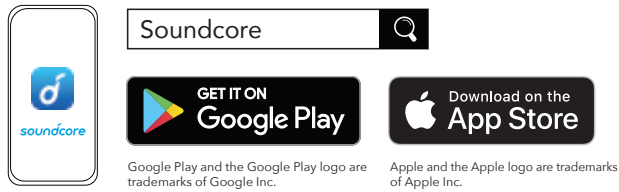
本款 Soundcore 扬声器可以通过内置电池为 USB 设备充电。



## 应用

下载 Soundcore 应用，获得更好的产品使用体验。

- 查看产品信息
- 自定义 EQ 设置
- 显示电池状态
- 调整音量
- 设定自动关机
- 固件更新



## 产品参数

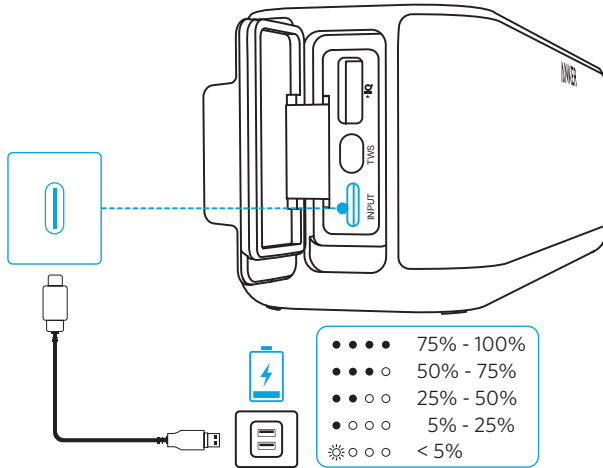
☰ 规格如有变更，恕不另行通知。

输入 (USB Type-C)	5 V $\equiv$ 2 A
输出 (USB Type-A)	5 V $\equiv$ 1 A
音频输出	10 W $\times$ 2
驱动单元大小	1.75 英寸 $\times$ 2
频率范围	20 Hz - 20 kHz
阻抗	4 $\Omega$
电池容量	5200 mAh
充电时间	4-6 小时
播放时间 (因音量和内容而异)	12 小时
防水等级	IPX7
蓝牙版本	V5.0
蓝牙范围	20 米 /66 英尺

# 為您的 Soundcore Boost 充電

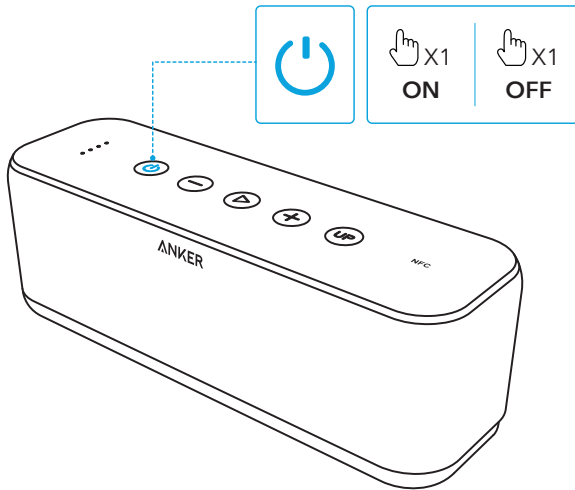


- 為維持電池續航力，請至少每 45 天充飽電一次。
- 為避免受損，請使用隨附的 USB-C 連接線。

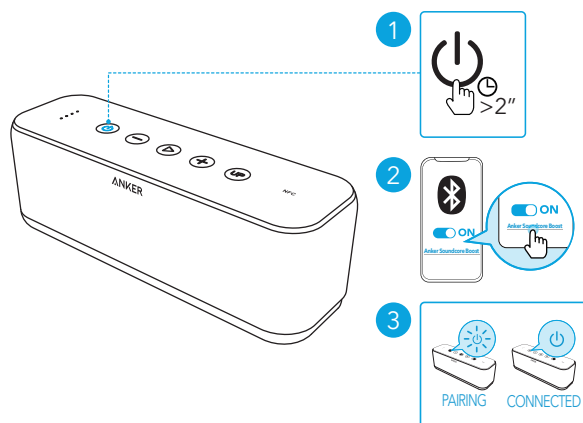



# 開啟 / 關閉電源

按下電源按鈕以開機或關機。



## 藍牙配對



 快速閃爍藍燈

Bluetooth 配對中







 持續亮起藍燈

藍牙已連線



- 按住電源按鈕超過 4 秒，以中斷連接目前連接的裝置，然後重新進入配對模式。
- 啟動時，Soundcore 揚聲器會自動連線至最近一次成功連線的裝置（若有）。
- 在藍牙中斷連線後 10 分鐘，Soundcore 揚聲器會自動關機。

## 按鈕控制項

		
播放 / 暫停		按下
下一首曲目		按兩下
上一首曲目		按三下
音量增加 / 降低		按下
BassUp		按下



接聽 / 結束通話



按下

保留目前通話並接聽來電



按下

在揚聲器和手機之間轉接通話



按住 2 秒

拒絕來電



按住 2 秒



啟動 Siri 或其他語音助理軟體

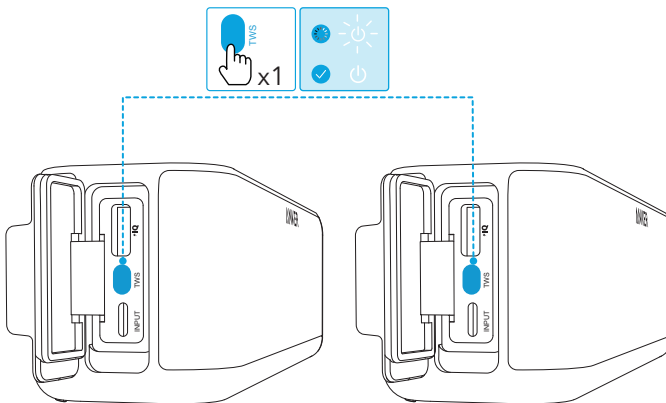


按住 2 秒

## TWS ( 真無線立體聲 ) 模式

兩個相同的 Soundcore 揚聲器 (A3145) 可彼此配對，提供立體聲音效。

1. 在這兩個 Soundcore 揚聲器上，按下 TWS 按鈕以進入 TWS 配對模式。
2. 在 TWS 模式中，將任一個揚聲器連接至您的藍牙裝置。這兩個揚聲器就可透過左右聲道播放音樂。





快速閃爍白燈

TWS 配對中



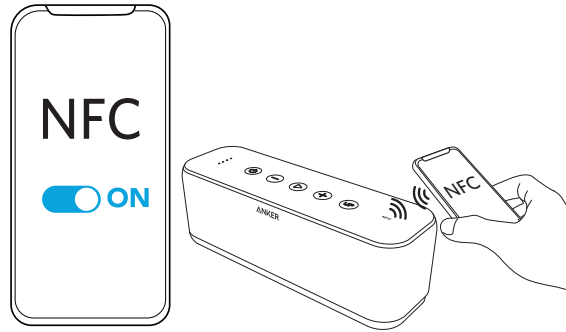
穩定亮起白燈

TWS 已連線



- 如要結束立體聲模式，請按下任一個揚聲器上的 TWS 按鈕。

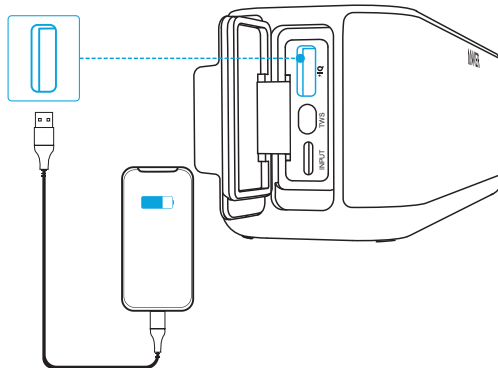
## NFC 配對



- 如要中斷連線，在 Soundcore 揚聲器的 NFC 偵測範圍內再次輕點您的 NFC 裝置。

## 為 USB 裝置充電

此 Soundcore 揚聲器可為您的 USB 裝置及其內建電池充電。





## 應用程式

下載 Soundcore 應用程式，享受進階產品體驗。

- 檢查產品資訊
- 自訂 EQ 設定
- 顯示電池狀態
- 調整音量
- 設定自動關機
- 韌體更新



Soundcore



Google Play and the Google Play logo are trademarks of Google Inc.



Apple and the Apple logo are trademarks of Apple Inc.

## 規格

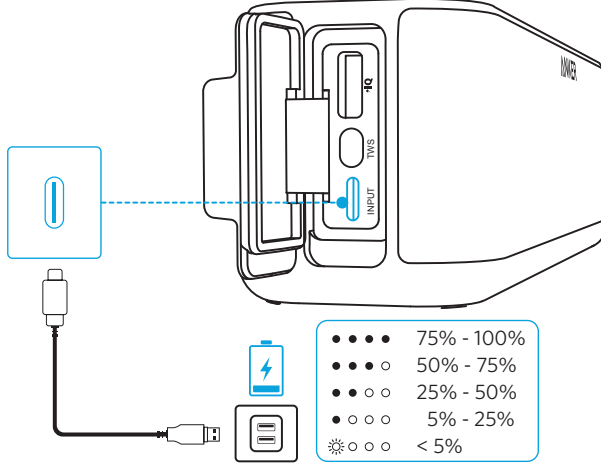


規格可能隨時變更，恕不另行通知。

輸入 (USB Type-C)	5 V $\equiv$ 2 A
輸出 (USB Type-A)	5 V $\equiv$ 1 A
音訊輸出	10 W $\times$ 2
單體大小	1.75" $\times$ 2
頻率響應	20 Hz - 20 kHz
阻抗	4 $\Omega$
電池容量	5200 mAh
充電時間	4-6 小時
播放時間 (視音量大小與播放內容而有所不同)	12 小時
防水等級	IPX7
藍牙版本	V5.0
藍牙範圍	20 m/66 ft

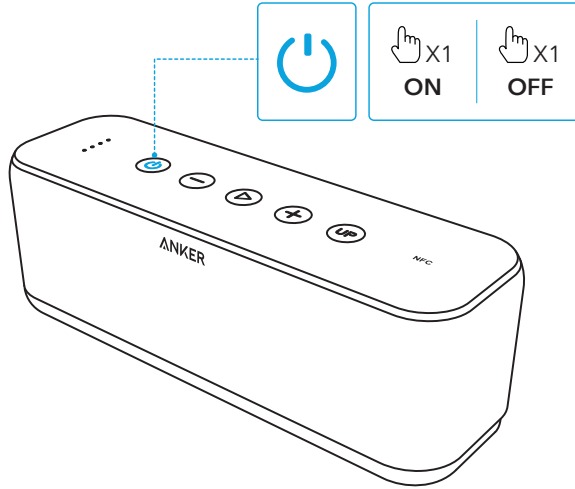
## شحن Soundcore Boost

- للحفاظ على عمر البطارية، اشحنها بشكل كامل مرة واحدة على الأقل كل 45 من الأيام.
- من أجل تجنب الأضرار، استخدم كابل USB من النوع C المُضمن.

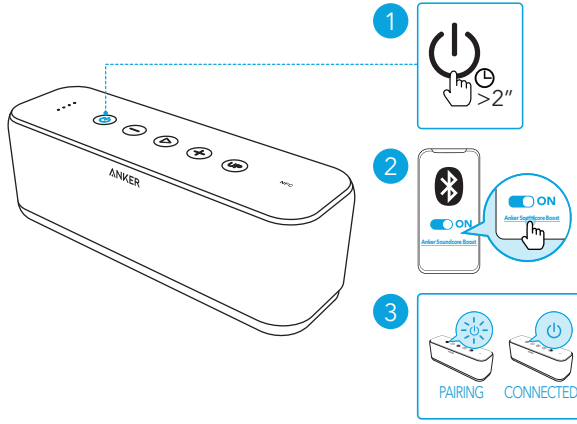


## تشغيل/إيقاف التشغيل

اضغط على زر الطاقة للتشغيل والإيقاف.



## الاقتران عبر Bluetooth



أقرن Bluetooth	أزرق وامض بسرعة	
تم الاتصال عبر Bluetooth	أزرق ثابت	

- اضغط مطولاً على زر الطاقة لأكثر من 4 ثوانٍ لفصل الجهاز المتصل حالياً وإعادة الدخول في وضع الاقتران.
- عند تشغيل مكبر الصوت Soundcore، سيتصل تلقائياً بأخر جهاز اتصل به بنجاح إذا كان متوفراً.
- سيتم إيقاف تشغيل مكبر الصوت Soundcore تلقائياً بعد 10 دقائق من فصل Bluetooth.

## أزرار التحكم

الضغط		تشغيل / إيقاف
الضغط مرتين		المقطع الصوتي التالي
الضغط ثلاث مرات		المسار السابق
الضغط		رفع مستوى الصوت / خفضه
الضغط		BassUp



الضغط



الرد على مكالمة / إنهاؤها

الضغط



وضع المكالمة الحالية قيد الانتظار والرد على مكالمة واردة جديدة

اضغط باستمرار لمدة ثانيتين



تحويل مكالمة بين مكبر الصوت وهاتف محمول

اضغط باستمرار لمدة ثانيتين



رفض مكالمة



اضغط باستمرار لمدة ثانيتين



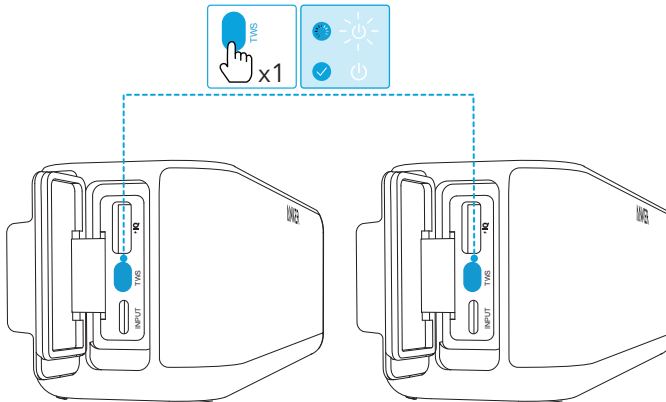
تنشيط Siri أو برامج المساعدة الصوتية الأخرى

## وضع TWS (ستيريو لاسلكي أصلي)

يمكن إقران مكبري الصوت Soundcore المتطابقين (A3145) مع بعضهما البعض للحصول على صوت ستيريو.

في كل من مكبري الصوت Soundcore، اضغط TWS للدخول في وضع اقتران TWS.

2. في وضع TWS، قم بتوصيل أي من السماعات بجهازك المزود بتقنية Bluetooth. يمكن لمكبري الصوت تشغيل الموسيقى كقناة ناحية اليسار وقناة ناحية اليمين.



اقتران TWS

أبيض وامض بسرعة



TWS مُنصل

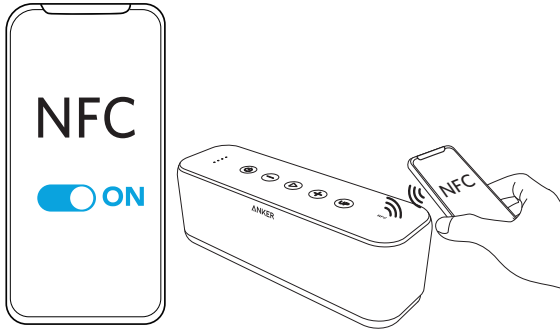
أبيض ثابت



• للخروج من وضع استريو، اضغط TWS على أي من مكبر الصوت.



## اقتران NFC

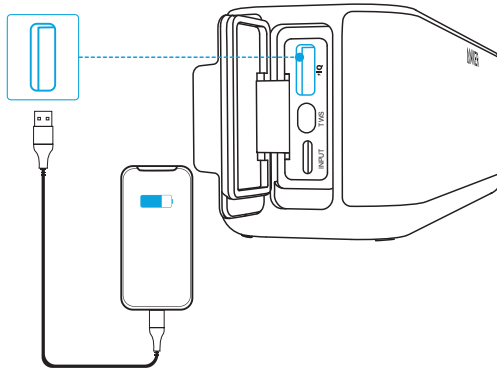


• لقطع الاتصال، اضغط على جهاز NFC مرة أخرى في منطقة اكتشاف NFC في مكبر الصوت Soundcore.



## شحن أجهزة USB

يمكن لمكبر الصوت Soundcore هذا شحن أجهزة USB الخاصة بك ببطاريته المدمجة.



# APP

قم بتنزيل تطبيق Soundcore للحصول على تجربة منتج محسنة.

- تحقق من معلومات المنتج
- تخصيص إعدادات EQ
- عرض حالة البطارية
- ضبط مستوى الصوت
- تعيين إيقاف التشغيل التلقائي
- تحديث البرامج الثابتة



Soundcore



Google Play and the Google Play logo are trademarks of Google Inc.

Apple and the Apple logo are trademarks of Apple Inc.

## المواصفات

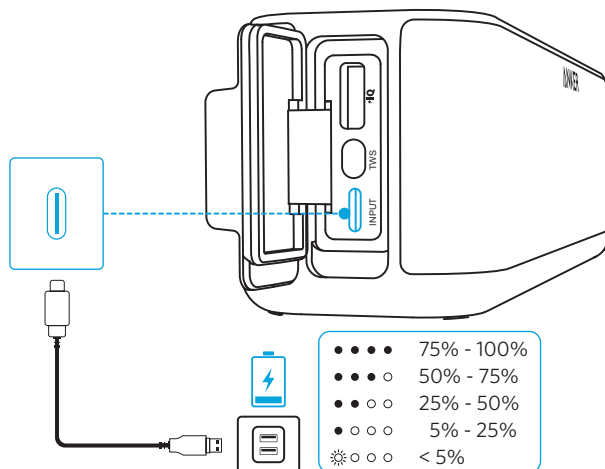
المواصفات عرضة للتغيير دون إشعار.



الإدخال (USB النوع-C)	5 فولت --- 2 أمبير
الإخراج (USB النوع-A)	5 فولت --- 1 أمبير
إخراج الصوت	10 واط x 2
حجم المُحرك	1,75 بوصة x 2
استجابة التردد	20 هرتز - 20 كيلو هرتز
المقاومة	4 أوم
سعة البطارية	5200 ميلي أمبير في الساعة
مدة الشحن	من 4 إلى 6 ساعات
وقت التشغيل (يختلف بحسب مستوى الصوت والمحتوى)	12 ساعة
مستوى المقاومة للماء	IPX7
إصدار Bluetooth	V5.0
نطاق Bluetooth	20 م / 66 قدمًا

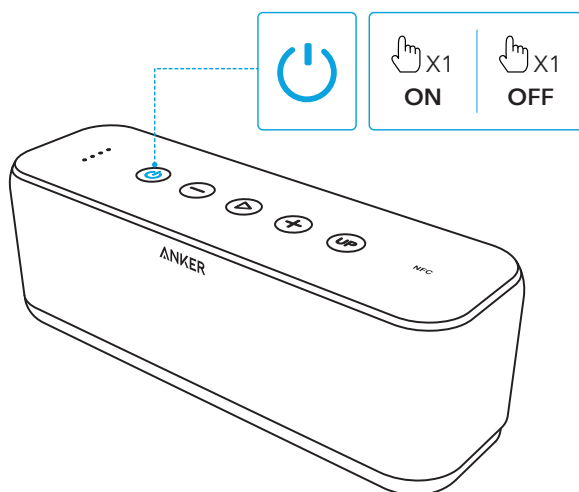
## כיצד לטעון את Soundcore Boost

- כדי לשמור על אורך החיים של הסוללה, טען אותה במלואה לפחות פעם אחת כל 45 ימים.
- כדי למנוע גרימת נזק, השתמש בכבל ה-USB-C המסופק.

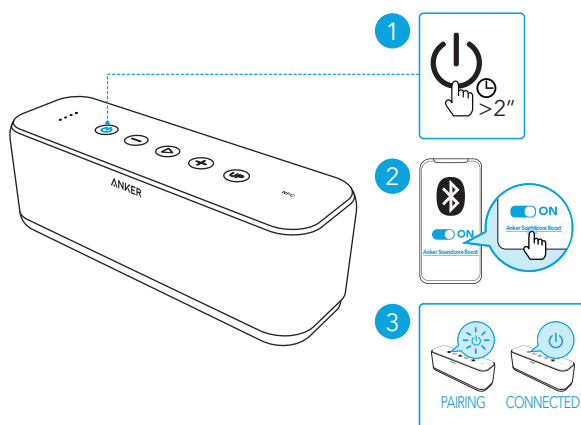


## הפעלה/כיבוי

לחץ על לחצן ההפעלה כדי להדליק או לכבות.



## שיוך Bluetooth



שיוך Bluetooth	כחול מהבהב מהיר	
התקן Bluetooth מחובר	כחול מלא	

- לחץ על לחצן ההפעלה למשך למעלה מ-4 שניות כדי לנתק את ההתקן שמחובר כרגע ולהיכנס מחדש למצב שיוך.
- כאשר רמקול Soundcore מופעל, הוא יתחבר אוטומטית למכשיר המחובר האחרון, אם הוא זמין.
- רמקול Soundcore ייכבה אוטומטית 10 דקות לאחר ניתוק מ-Bluetooth.

## לחצן פקדים

לחץ		הפעלה/השהיה
לחץ פעמיים		הרצועה הבאה
לחץ שלוש פעמים		הרצועה הקודמת
לחץ		הגבר/הנמך את עוצמת הקול
לחץ		BassUp





ענה/סיים שיחה



לחץ

העבר את השיחה הנוכחית להמתנה וענה לשיחה חדשה נכנסת



לחץ

העברת שיחה בין הרמקול לבין הטלפון הנייד



לחץ והחזק למשך 2 שניות

דחה שיחה



לחץ והחזק למשך 2 שניות



הפעל את Siri או תוכנת סיוע אחרת



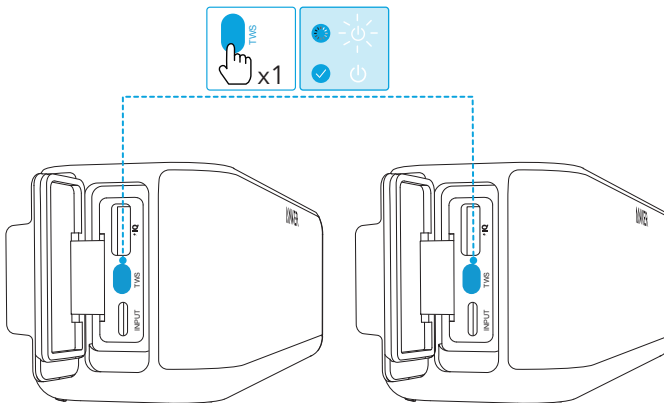
לחץ והחזק למשך 2 שניות



## מצב TWS (True Wireless Stereo)

אפשר לשייך זה לזה שני רמקולי Soundcore מאותו הדגם (A3145) כדי לקבל צליל סטראו.

1. בשני רמקולים Soundcore, לחץ על לחצן TWS כדי להיכנס למצב שיוך TWS.

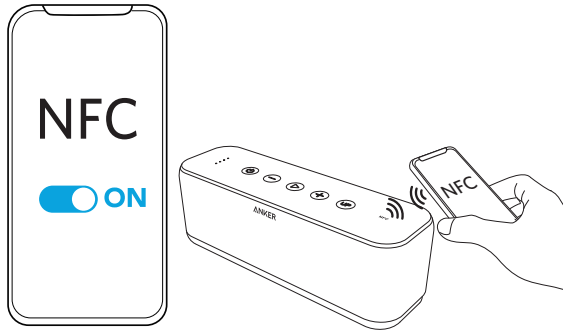
2. לאחר כניסה למצב TWS יש לחבר את אחד הרמקולים (לא חשוב איזה מהם) למכשיר מותאם Bluetooth. שני הרמקולים יכולים להשמיע מוזיקה ולמלא תפקיד של ערוץ שמאלי או ימני.




שיוך TWS	לבן מהבהב מהיר	
TWS מחובר	לבן מלא	

• כדי לצאת ממצב סטריאו, לחץ TWS באחד הרמקולים. 

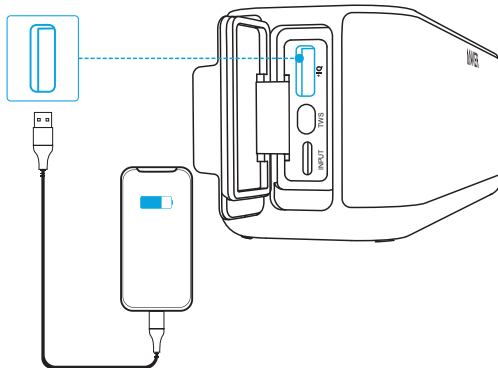
## שיוך NFC



• כדי לנתק את החיבור, הכנס התקן NFC שוב לאזור זיהוי ה-NFC של רמקול Soundcore. 

## טעינת התקני USB

רמקול Soundcore זה יכול להטעין התקני USB בעזרת הסוללה המובנית שלו.



הורד את יישומון Soundcore לשיפור חוויית המוצר.

- בדוק מידע על המוצר
- התאמה אישית של הגדרות EQ
- הצג מצב סוללה
- כוונן עוצמת קול
- הגדר כיבוי אוטומטי
- עדכון קושחה



Soundcore



Google Play and the Google Play logo are trademarks of Google Inc.

Apple and the Apple logo are trademarks of Apple Inc.

## מפרט טכני

המפרט כפוף לשינויים ללא הודעה מראש.



V = 2 A 5	קלט (USB Type-C)
V = 1 A 5	פלט (USB Type-A)
2 x ואט 10	יציאת שמע
2 x אינץ' 1.75	גודל מנהל ההתקן
20 הרץ - 20 קילו הרץ	היענות תדרים
4 אוהם	עכבה
5200 מילי-אמפר/שע'	קיבולת סוללה
4-6 שעות	זמן טעינה
12 שעות	זמן השמעה (משתנה לפי עוצמת הקול והתוכן)
IXP7	רמת אטימות למים
גרסה 5.0	גרסת Bluetooth
20 מ"מ/66 רגל	טווח Bluetooth