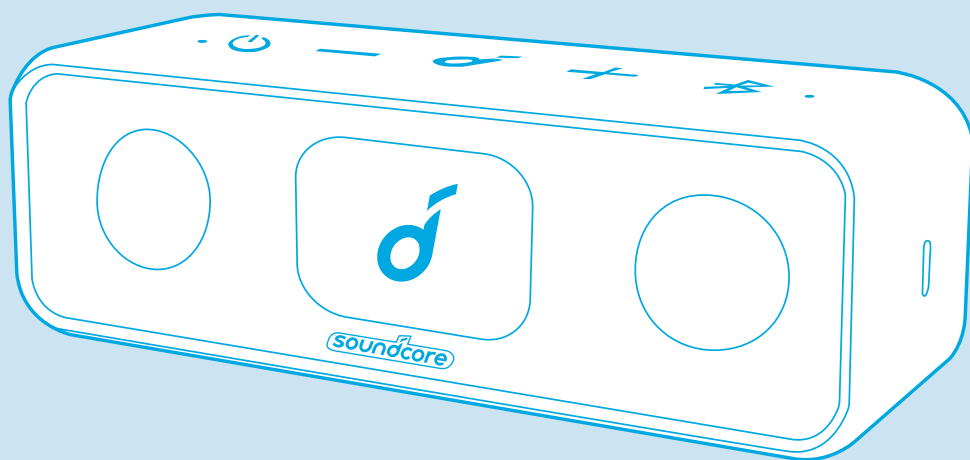


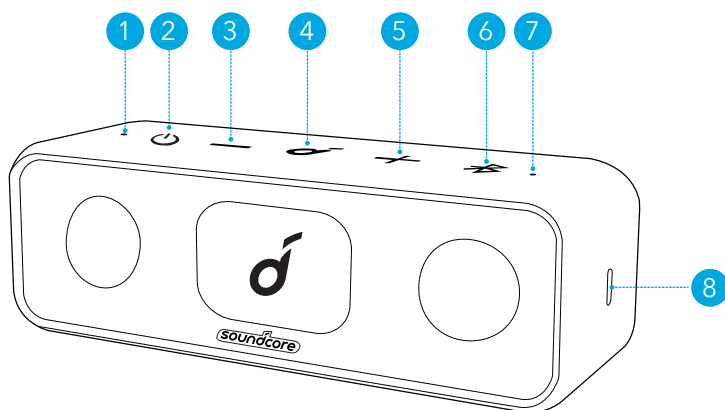
soundcore



Soundcore 3

USER MANUAL

各部分の名称

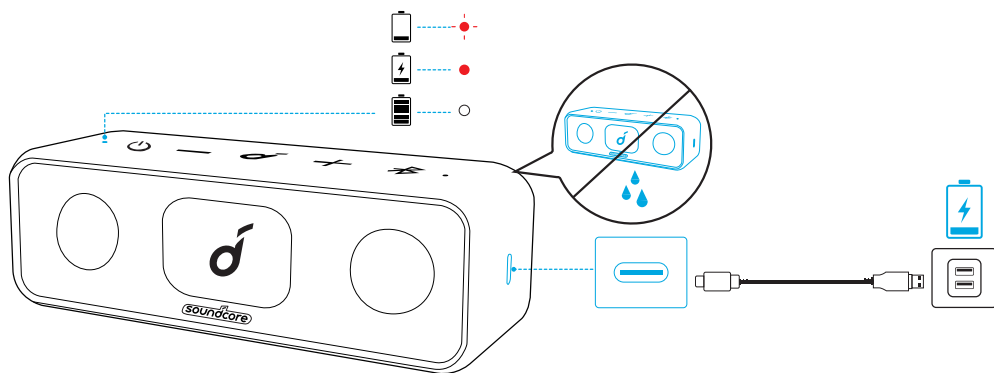


- 1 電源インジケータ
- 2 電源ボタン
- 3 音量ダウンボタン
- 4 多機能ボタン
- 5 音量アップボタン
- 6 Bluetooth ボタン
- 7 Bluetooth / PartyCast インジケータ
- 8 USB-C 充電ポート

充電

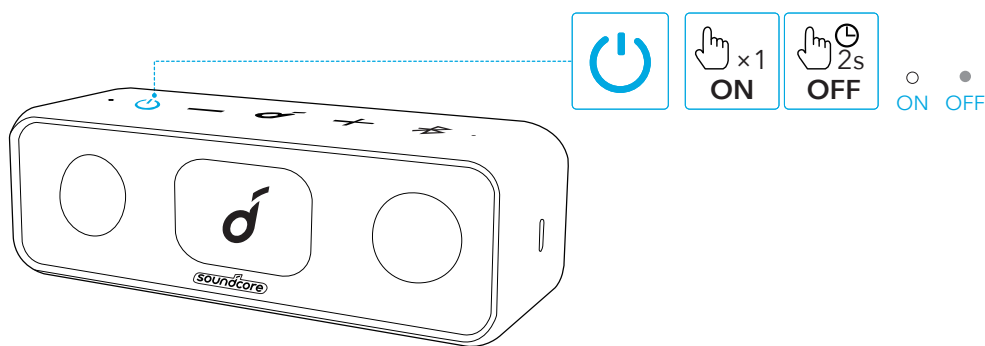


- USB ポートを完全に乾かしてから充電してください。
- 損傷を避けるため、付属の USB-C ケーブルを使用してください。
- 本製品を初めて使用する際には、満充電してください。これにより、内蔵バッテリーの寿命を延ばすことができます。
- 充電が完了したら、本製品を充電器から取り外してください。充電完了後は、充電し続けしないでください。



| | | |
|--|-------|--------|
| | 赤色で点滅 | 低バッテリー |
| | 赤色の点灯 | 充電中 |
| | 白色の点灯 | 満充電 |

電源オン / オフ



| | | | | |
|--|-------|--|---------|------|
| | 白色の点灯 | | 押す | 電源オン |
| | 消灯 | | 2 秒間長押し | 電源オフ |

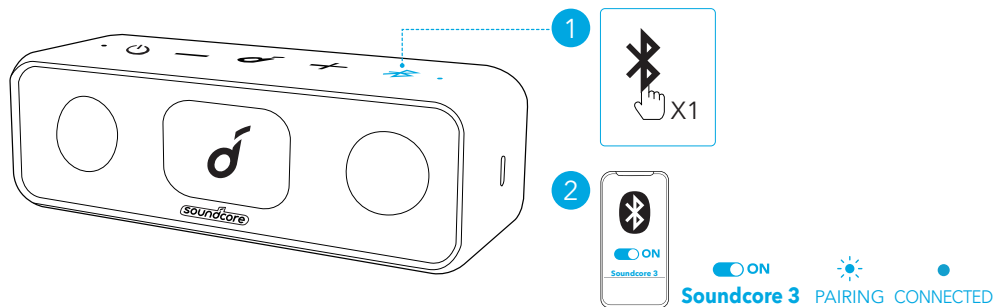


- 30 分間機器との Bluetooth 接続がない場合には、本製品の電源が自動的にオフになります。

本製品の使用方法

Bluetooth ペアリング

Bluetooth 対応機器に接続して音楽を再生することができます。



| | | |
|--|-------|----------------|
| | 押す | ペアリングモードを開始する |
| | 青色で点滅 | ペアリング中 |
| | 青色の点灯 | Bluetooth 接続済み |

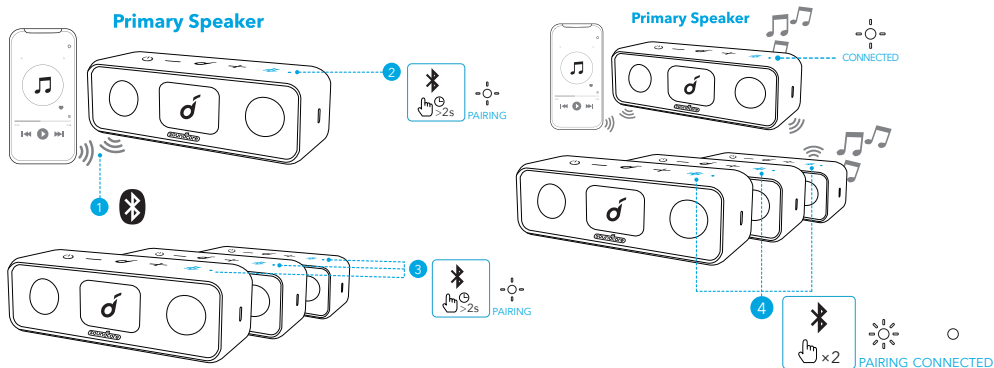


- 他の機器とのペアリング：本製品は Bluetooth 経由で最大 2 台の機器とペアリングできます。他の機器とペアリングするには、1 台目の機器とのペアリング完了後、Bluetooth ボタンを押して再度ペアリングモードに切り替えます。
- 本製品は、一度に 1 台の機器でのみ音楽を再生できます。
- 本製品の電源をオンにすると、前回接続した機器が Bluetooth 動作範囲内で利用可能な場合は、自動的に接続されます。接続されない場合は、Bluetooth ボタンを押してペアリングモードに切り替え、接続可能な機器とのペアリングを行ってください。

PartyCast モード

最大 100 台の Soundcore 3 を同時にワイヤレス接続できます。PartyCast モードに対応している他の Soundcore スピーカーとの接続も可能です。

- ご利用の機器に既に接続されている Soundcore 3 (こちらが Primary Speaker (親機) となります) の Bluetooth ボタンを 2 秒間長押しします。LED インジケータがゆっくりと白色で点滅するのを確認します。
- 接続したい他の Soundcore 3 (こちらが Secondary Speaker (子機) となります) の Bluetooth ボタンも同様に 2 秒間長押しします。Bluetooth ボタンを 2 回押して LED インジケータが白色で速く点滅するのを確認します。
- 約 10 秒ほどで子機が親機とペアリングされます。正常に接続されると、親機の Bluetooth インジケータは引き続き白く点滅し、子機は白く点灯します。



2 秒間長押し

PartyCast ペアリングモードに切り替える



白色でゆっくり点滅 (親機)

PartyCast ペアリング中



白色で速く点滅 (子機)



白色でゆっくり点滅 (親機)

PartyCast 接続済み



白色の点灯 (子機)

PartyCast モード時の操作：

- 子機として使用中のスピーカーの Bluetooth ボタンを 2 回押し、スマートフォンなどの機器と Bluetooth 接続することにより、親機に切り替えることができます。親機として使用中のスピーカーの Bluetooth ボタンを 2 回押し、利用可能な親機に接続することにより、子機に切り替えることができます。
- PartyCast 接続を解除したい場合は、いずれかのスピーカーの Bluetooth ボタンを 2 秒間長押しします。

ボタンの操作方法



押す

再生 / 一時停止



2 回押す

次へ



3 回押す

戻る



-/+ 押す / 長押し

音量の調節






押す

着信に応答する / 通話を終了する



押す

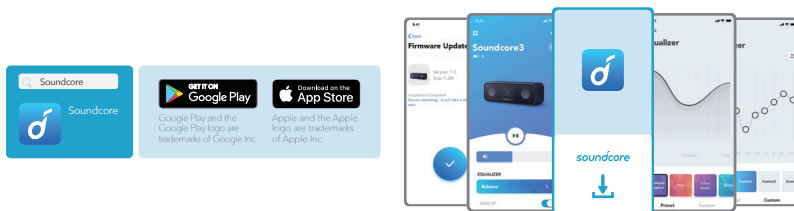
現在の通話を保留し、新規着信に応答する

| | | |
|---|---------|-----------------------|
|  | 2 秒間長押し | 着信の拒否 |
|  | 2 秒間長押し | 保留中の通話と現在の通話を切り替える |
|  | 2 秒間長押し | Siri などの音声アシスタントを起動する |


Soundcore アプリ

Soundcore アプリをダウンロードすると、様々な操作を行うことができます。

- 製品情報の確認
- ファームウェア更新
- バッテリーステータス表示
- 音量および再生 / 一時停止の操作
- イコライザー設定とカスタマイズ
- オートパワーオフ設定



製品の仕様

 仕様は予告なく変更されることがあります

| | |
|---------------------------|---------------|
| DC 電源入力 | 5 V \pm 2 A |
| バッテリー容量 | 5200 mAh |
| オーディオ出力 | 8 W x 2 |
| 充電時間 | 約 4 時間 |
| 再生可能時間 (音量や再生コンテンツにより異なる) | 最大 24 時間 |
| 防水規格 | IPX7 |
| 通信方式 | Bluetooth 5 |
| Bluetooth 動作範囲 | 20 m |