

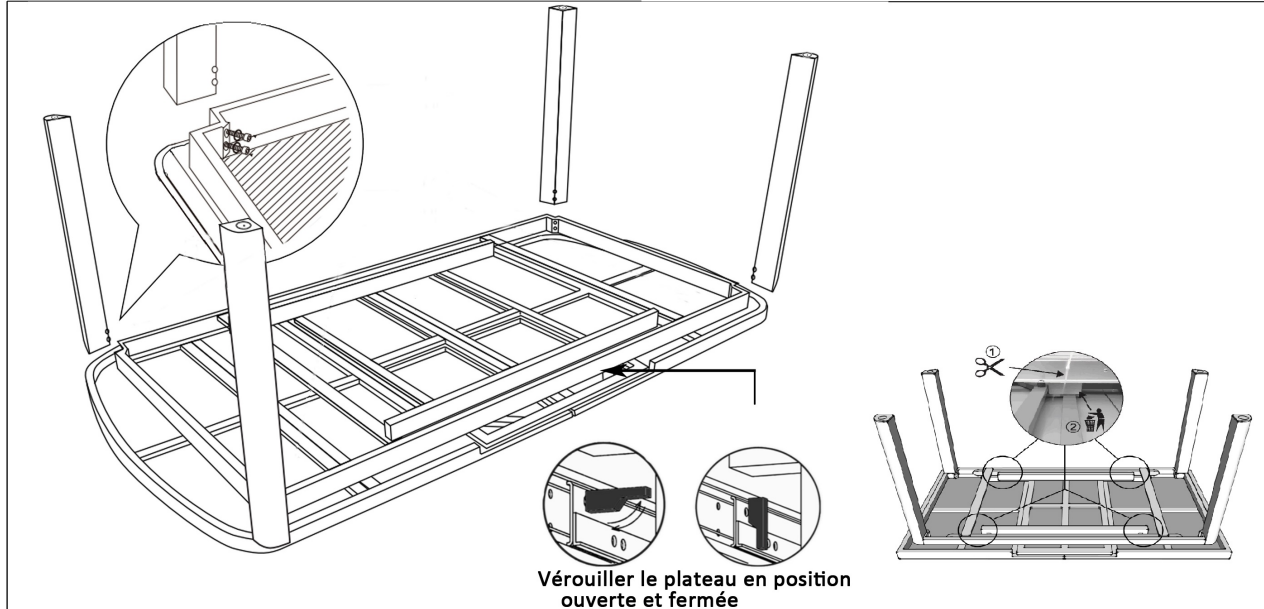
# AL 04 087

## NOTICE DE MONTAGE



### LISTE DES COMPOSANTS :

Composant 1	Composant 2	Composant 3	Composant 4	Composant 5
A 1PCS	B 4PCS	C 1PCS	D 8PCS	E 8PCS



## IMPORTANT : A CONSERVER POUR CONSULTATION ULTERIEURE

IMPORTANT : 2 cerclages polystyrène sont utilisés pour maintenir et protéger le verre. Les retirer une fois la table montée afin d'éviter de casser la vitre. Afin de ne pas réduire la résistance du verre ou ne pas le briser, ne pas poser de charges lourdes ou de plats chauds directement sur le plateau en verre.