

Projet :	Date :
No Cat. :	Type :
Notes :	Volts :

### Description:

La solution linéaire DEL **NTALB-68R4** offre une approche stylisée, performante, économique et durable permettant de réduire les coûts d'installation et d'entretien, tout en faisant bénéficier d'importantes économies d'énergie. Idéale pour une installation encastrée très discrète et stylisée.

### Bâti:

**NTALB-68R4** est un profilé d'aluminium anodisé de haute précision acceptant une source linéaire DEL de puissance faible à haute puissance

### Lentille:

Lentille en polycarbonate pour usage interne seulement, s'installe par pression sur le profilé d'aluminium.

PC polycarbonate

### Montage:

Le profilé s'installe directement encastré

### Applications / Installation:

Le profilé DEL **NTALB-68R4** peut être installé incorporée sous ou dans les cabinets.

Consulter le manufacturier pour l'utilisation de sources linéaires DEL IP67 (**WP**) lors d'une installation à l'épreuve de l'humidité, ou dans des zones d'éclaboussures.

### Voltage:

12 VDC  
24 VDC

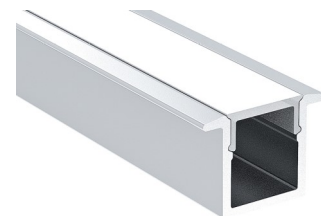
### Composantes électriques et électroniques:

Diodes de haute qualité testées (LM80) et certifiées pour un cycle de vie de 80,000 heures (L80). Toutes les composantes sont homologuées selon les normes de sécurité en vigueur et re-testées selon notre propre protocole de durabilité. Toutes les composantes excèdent les normes en vigueur.

Les blocs d'alimentation ne sont pas inclus. Consulter la fiche technique des blocs d'alimentation et autres composantes optionnelles pour obtenir la combinaison idéale d'éléments pour votre projet.

### Homologation:

Conforme à la norme ANSI/UL UL-2108  
Certifié à la norme CAN/CSA 22.2-9.0



NTALB-68R4



Embouts

## Table de commande / Spécification

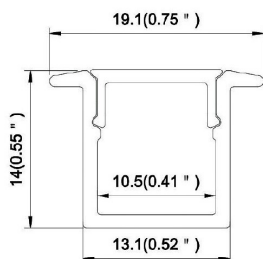
Modèle	Barre	Longueur	Lentille	DEL**	Couleur	Volts
NTALB	68R4					
		1000 mm 2000 mm XX mm*	PC polycarbonate	UT30 UT30 WP UT60 UT60 WP	VWW (2400K) WW (2700,3000,3500K) NW (4100K) WH (5000K) R (Rouge)*** B (Bleu)*** G (Vert)*** A (Ambre)***	12VDC 24VDC
				HP30 HP60 HP120 HP240	VWW (2400K) WW (3000K) NW (4100K) WH (5000K) R (Rouge)*** B (Bleu)*** G (Vert)*** A (Ambre)***	
				UT39K CCT (Blanc)	(2700-6500K)****	
				RGB 150		
				RGB 300		

\* Consulter l'usine pour les longueurs spéciales.

\*\* Consulter les fiches techniques des sources linéaires DELs et les blocs d'alimentation pour les caractéristiques et les wattages disponibles.

\*\*\* Consulter l'usine.

\*\*\*\* Corrections de couleur.



### Natech Industrie

3154 boulevard Industriel, Laval, QC, H7L 4P7 T: (450) 629-1169, F: (450) 629-1168, [www.natechlighting.com](http://www.natechlighting.com), [info@natechlighting.com](mailto:info@natechlighting.com)

Cette spécification est valide en date du 2022-01 et est sujette à changement sans préavis. Veuillez confirmer avec le manufacturier avant de placer une commande. Droit de reproduction ©2014 Natech Industrie. Tous droits réservés.