

Projet :	Date :
No Cat. :	Type :
Notes :	Volts :

### Description:

La solution linéaire DEL **NTALB-19R** offre une approche stylisée, performante, économique et durable dans un profilé, permettant de réduire les coûts d'installation et d'entretien tout en faisant bénéficier d'importantes économies d'énergie.

### Bâti:

**NTALB-19R** est un profilé d'aluminium anodisé de haute précision acceptant une source ruban DEL allant de puissance normale à haute.

### Lentilles:

1 lentille en polycarbonate se glissant dans le profilé

**OP** Opalin (blanc)

**FR** Givrée

### Montage:

Le profilé s'installe directement en surface

**FC** Attaches fixes en U (ensemble de 2)

### Applications / Installation:

Le profilé DEL **NTALB-19R** est installé sur un mur à l'aide d'attache pour lécher le mur vers le haut ou vers le bas ou de côté pour éclairer vers la gauche ou vers la droite

Consulter le manufacturier pour l'utilisation de sources linéaires DEL munies d'une gaine de silicone classée IP67 (**WP**) lors d'une installation à l'épreuve de l'humidité, ou dans des zones d'éclaboussures.

### Voltage:

12 VDC

24 VDC

### Composantes électriques et électroniques:

Diodes de haute qualité testées (LM80) et certifiées pour un cycle de vie de 80,000 heures (L80).

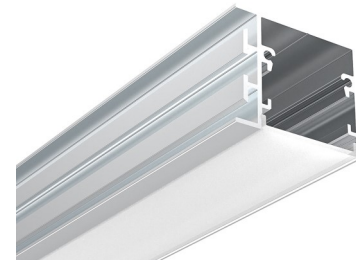
Toutes les composantes sont homologuées selon les normes de sécurité en vigueur et re-testées selon notre propre protocole de durabilité. Toutes les composantes excèdent les normes en vigueur.

Les blocs d'alimentation ne sont pas inclus. Consulter la fiche technique des blocs d'alimentation et autres composantes optionnelles pour obtenir la combinaison idéale d'éléments pour votre projet.

### Homologation:

Conforme à la norme ANSI/UL UL-2108

Certifié à la norme CAN/CSA 22.2-9.0



NTALB-19R

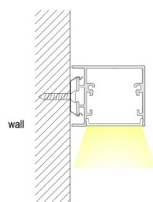
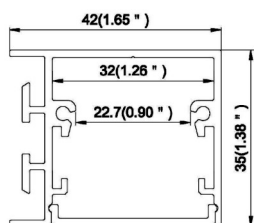


Embout



### Table de commande / Spécification

Modèle	Barre	Longueur	Lentille	Montage	DEL**	Couleur	Volts
NTALB	19R	1000 mm 2000 mm XX mm*	FR Givrée OP Opalin	FC Attaches fixes	UT30 UT30 WP UT60 UT60 WP UT120 UT120 WP UT120 RGB+WH	VWW (2400K) WW (2700,3000,3500K) NW (4100K) WH (5000K) R (Rouge)*** B (Bleu)*** G (Vert)*** A (Ambre)***	12VDC 24VDC
		* Consulter l'usine pour les longueurs spéciales.			HP30 HP30WP HP120 HP120WP HP60 HP240 VHP64	VWW (2400K) WW (3000K) NW (4100K) WH (5000K) R (Rouge)*** B (Bleu)*** G (Vert)*** A (Ambre)***	
					UT39K CCT (Blanc)	(2700-6500K)****	
					RGB 150 RGB 150 WP		
					RGB 300 RGB 300 WP		



\*\* Consulter les fiches techniques des sources linéaires DELs et les blocs d'alimentation pour les caractéristiques et les wattages disponibles.

\*\*\* Consulter l'usine.

\*\*\*\* Corrections de couleur.

### Natech Industrie

3154 boulevard Industriel, Laval, QC, H7L 4P7 T: (450) 629-1169, F: (450) 629-1168, [www.natechlighting.com](http://www.natechlighting.com), [info@natechlighting.com](mailto:info@natechlighting.com)

Cette spécification est valide en date du 2022-01 et est sujette à changement sans préavis. Veuillez confirmer avec le manufacturier avant de placer une commande. Droit de reproduction ©2015 Natech Industrie. Tous droits réservés.