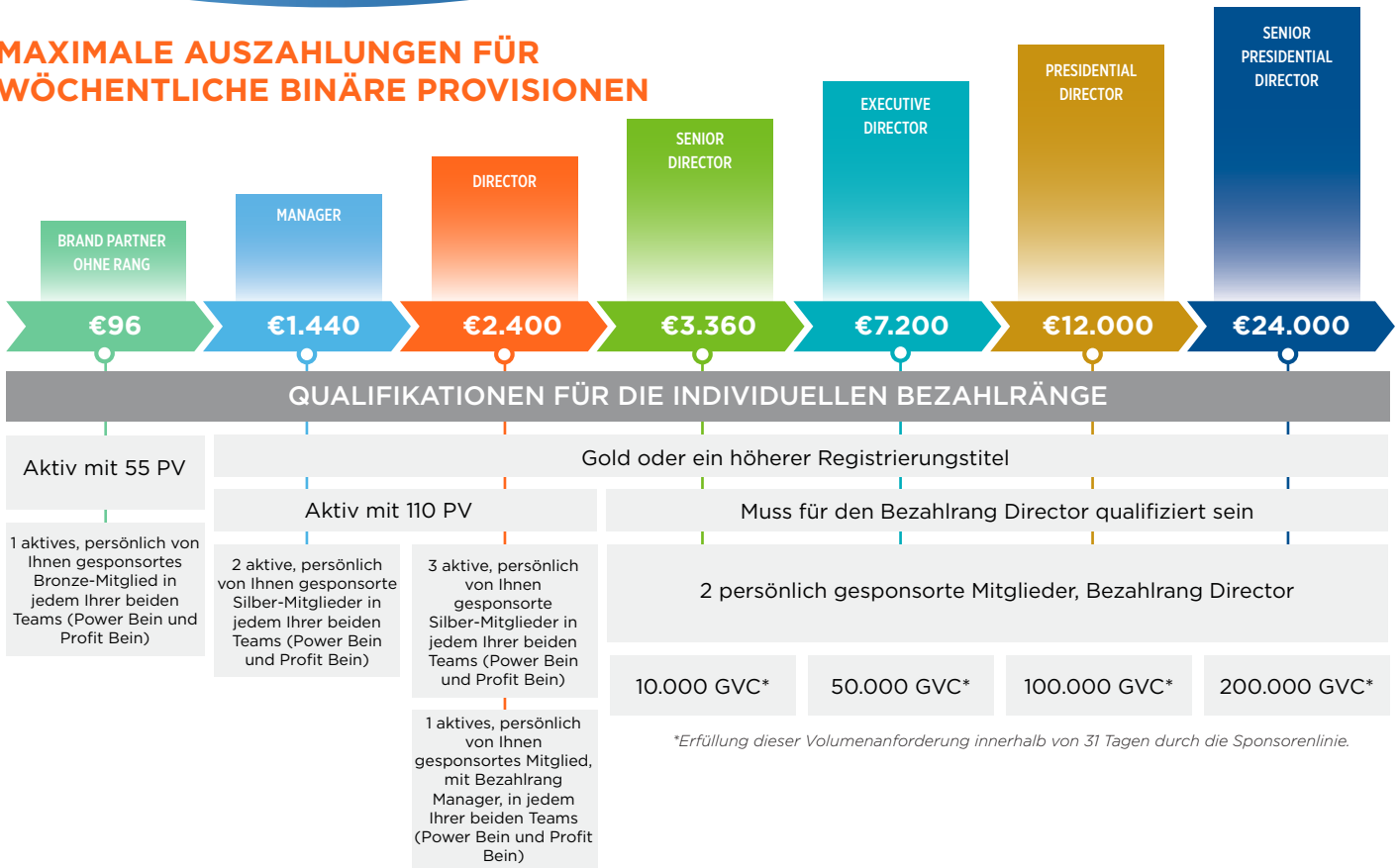


# Erweiterungen des Vergütungsplans

Während LifeWave weltweit stetiges Wachstum erzielt, suchen wir nach neuen und innovativen Möglichkeiten, Ihre Geschäftsgelegenheit zu maximieren und Ihre finanziellen Möglichkeiten zu erweitern. Mit wöchentlichen maximalen Auszahlungen nach Bezahrlang und fairen Basisqualifikationen für Matching-Boni, haben Sie alle Möglichkeiten in Sachen Verdienstpotal!

## MAXIMALE AUSZAHLUNGEN FÜR WÖCHENTLICHE BINÄRE PROVISIONEN



**Richtlinien zum abgelaufenen & zyklisierbaren Volumen:** Basierend auf der maximalen Auszahlungsgrenze, verfällt überschüssiges zyklisierbares Volumen aus dem Power Bein und Profit Bein jede Woche im Verhältnis 2:1 für Brand Partner, die den Bezahrlang Manager oder einen darüberliegenden Bezahrlang erreicht haben.

Bei Brand Partner mit Bezahrlang Manager findet in den ersten 52 Wochen ab Registrierungsdatum diese Regel keine Anwendung.

Erst sobald das Volumen älter als 52 Wochen ist, wird es sowohl im Power Bein als auch im Profit Bein des jeweiligen Brand Partners gelöscht.

Ein Brand Partner muss „binärqualifiziert“ sein, um binäre Provisionen verdienen zu können. Um binärqualifiziert zu sein, muss ein Brand Partner die aktiven und strukturellen Voraussetzungen (siehe oben) erfüllen und mindestens 660 BV im Power Bein und 330 BV im Profit Bein aufweisen.

## UNBEGRENZTE MATCHING-BONI

Sobald Sie den Bezahrlang Manager oder einen darüberliegenden Bezahrlang erreicht und die unten genannten Qualifikationen erfüllt haben, ist es Ihnen möglich, 20% bis 25% der wöchentlichen binären Provisionen Ihrer persönlich gesponsorten Brand Partner zu verdienen. Es gibt keine Obergrenzen für den Matching Bonus. **Das Verdienstpotal ist unbegrenzt!**

EBENEN	PROZENTSATZ	QUALIFIKATIONEN
1.	25%	Aktiv mit 110 PV Bezahrlang Manager oder höher
2.	20%	Aktiv mit 110 PV Bezahrlang Manager oder höher Mindestens 6 Zyklen in der ausbezahlten Provisionswoche
3.	20%	Aktiv mit 110 PV 3 aktive, persönlich gesponsorte Brand Partner mit Silver-Registrierung oder höher in jeden Ihrer beiden Beine. Je ein pers. gesponsorter Brand Partner pro Bein qualifiziert sich für den Matching Bonus der 2. Ebene Mindestens 10 Zyklen in der ausbezahlten Provisionswoche



Hier sind einige hilfreiche Begriffe, wenn Sie sich über wöchentliche maximale Auszahlungen von binären Provisionen & Matching-Boni informieren:

- 1. Registrierungstitel:** Der Status eines Brand Partners kann von seinem ursprünglichen Registrierungstitel oder von einem späteren Upgrade abhängen. Die Registrierungstitel lauten: Starter, Bronze, Silver, Gold, Platinum und Diamond.
- 2. Bezahrlang:** Ein wöchentlicher Status, den ein Brand Partner aufgrund der Struktur, des Volumens und des Aktivstatus seines Teams erreicht. Er bestimmt die maximalen Provisionen, die für die jeweilige Woche ausgezahlt werden.
- 3. Lebenslanger Rang:** Der höchste Status oder Rang, den ein Brand Partner in seiner Karriere bei LifeWave erreicht hat.

# FAQs

F: Als ich ein Registrierungspaket gekauft habe (Starter bis Diamond), dachte ich, ich hätte einen Rang mit demselben Titel erreicht. Wie erreiche ich einen Bezahlrang von Starter bis Diamond?

A. Als Sie ein Registrierungspaket gekauft haben, wurde Ihnen ein Registrierungstitel zugeordnet, kein Rang. Der besagte Registrierungstitel hat Einfluss darauf, wie viel Produkteinführungsboni Sie verdienen können, wenn Sie neue Brand Partner registrieren. Wenn Sie ein Diamond-Set kaufen, können Sie in den ersten 14 Wochen den Produkteinführungsbonus auf höchstem Niveau verdienen. Nach diesen 14 Wochen wird Ihnen der Produkteinführungsbonus auf Basis Ihres Registrierungstitels **oder** Ihres höchsten Bezahlrangs ausgezahlt.

F: Wenn ich einen Registrierungstitel von Bronze bis Diamond, aber noch keinen offiziellen Bezahlrang erreicht habe, qualifiziere ich mich dann für den Verdienst von binären Provisionen?

A. Auch wenn sie noch keinen Bezahlrang als Manager oder höher erreicht haben, sind Sie dennoch für den Verdienst von binären Provisionen qualifiziert. Sie können allerdings maximal €96 pro Woche (oder zwei Zyklen) verdienen.

F: Wenn eine Person mit dem Registrierungstitel Diamond beginnt und sich dadurch 14 Wochen lang für den Bezahlrang Sr. Director und den Produkteinführungsbonus qualifiziert, wird sie dann auch als Sr. Director für die binären Provisionen bezahlt?

A. Nein, der 14-wöchige Sr. Director-Status, den ein neuer Brand Partner bekommt, wenn er sich mit dem Kauf eines Diamond-Pakets registriert, qualifiziert ihn nicht für den Bezahlrang des Sr. Director bezüglich binärer Provisionen oder Matching-Boni.

F: Im Rahmen dieser Erweiterungen heißt es, dass ich jede Woche einen Bezahlrang erreichen muss. Wie kann ich den Bezahlrang Bronze bis Diamond erreichen? Ist es möglich, diesen Rang jede Woche zu erreichen?

A. Ein Registrierungstitel wird nur einmalig vergeben (bei der Registrierung oder wenn ein Brand Partner ein Upgrade durchführt). Für einen Registrierungstitel muss man sich somit nicht wöchentlich qualifizieren. Bis Sie den Bezahlrang Manager oder einen höherliegenden Bezahlrang erreicht haben, sind Sie auf zwei Zyklen begrenzt und werden als Brand Partner auf Basis Ihres Registrierungstitels bezahlt.

F: Der höchste Rang, den ich bisher erreicht habe, ist Director, jedoch qualifiziere ich mich für gewöhnlich jede Woche für den Manager-Rang. Basiert die wöchentliche Überprüfung von meinen binären Provisionen auf dem höchsten Rang, den ich bis zu diesem Zeitpunkt erreicht habe, oder auf dem Rang, für den ich mich in der aktuellen Woche qualifiziere?

A. Ihre maximale wöchentliche binäre Provisionsauszahlung basiert auf dem Rang, der jede Woche als Ihr „Bezahlrang“ angezeigt wird.

F: Ist die einzige Voraussetzung für den Erhalt von Matching-Boni der Stufen 1, 2 und 3, dass ich den Bezahlrang Manager oder höher erreiche?

A. Nein, wir haben zwar den Bezahlrang Manager oder höher als Voraussetzung für den Erhalt von Matching Boni hinzugefügt, aber alle anderen Qualifikationskriterien für die einzelnen Stufen des Matching-Bonus bleiben bestehen.

F: Was passiert mit dem Business Volumen (BV), das aufgrund der Obergrenze in den Bezahlrängen nicht für den Zyklus verwendet wird?

A. Das Volumen, im Power Bein als auch im Profit Bein wird gelöscht, sobald es die Verfallsgrenze von 52 Tagen überschritten hat.

F: Woher weiß ich, wo mein Bezahlrang jede Woche liegt und ob ich zyklisierbares Volumen habe, das gelöscht werden könnte?

A. Wir haben mehrere Auswertungen und Analyse-Tools in unserem Back Office, mit deren Hilfe unsere Brand Partner ihren wöchentlichen Bezahlrang besser verstehen können.

