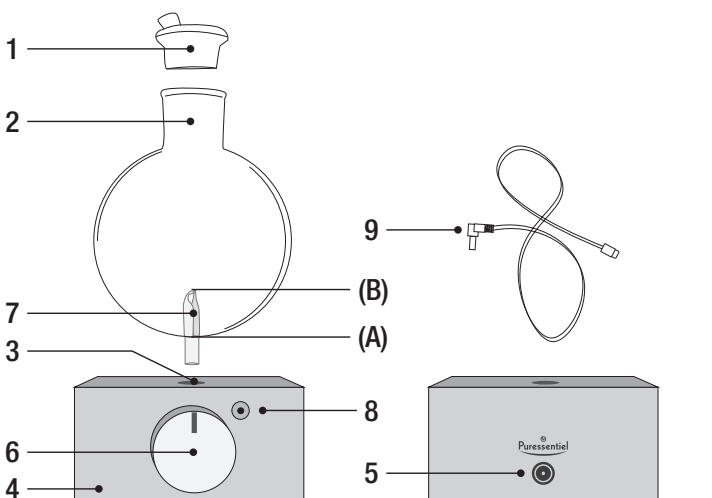




## DIFFUSEUR À NÉBULISATION POUR HUILES ESSENTIELLES NEBULISING DIFFUSER FOR ESSENTIAL OILS BLU

Lire attentivement et conserver soigneusement ce mode d'emploi.



1. Réducteur en verre soufflé et sortie d'air / Reductor van geblazen glas en luchtuitlaat / Blown glass cap and air outlet / Reduzierstück / Gebläsenes Glas und Luftauslass / Tapa de vidrio soplado y salida de aire / Riduttore in vetro soffiato e uscita dell'aria / Reductor de vidro soprado e saída de ar
2. Verrière en verre soufflé / Kegel von geblazen glas / Blown glass reservoir / Base des huiles essentielles / Deposito di vetro soffiato / Cono di vetro soffiato / Globo di vetro soprado
3. Joint de support de la verrière / Bevestigingsring van de glaskegel / Support gasket for reservoir / Glasabstützung / Junta de soporte para el depósito / Guarnizione di supporto / Junta de apoio de vidro / Junta de suporte do globo
4. Socle en bois avec moteur intégré / Houten voetstuk met ingebouwd motor / Wooden base with integrated motor / Holzsockel mit Motor / Base del mecanismo madera con motor integrado / Base in legno con motore integrato / Base de madeira com motor integrado

Caractéristiques techniques / Technische kenmerken / Technical characteristics / Technische Eigenschaften / Características técnicas / Spécifications techniques

- Référence / Referentie / Reference / Referenznummer / Referencia / Referența: BC-112

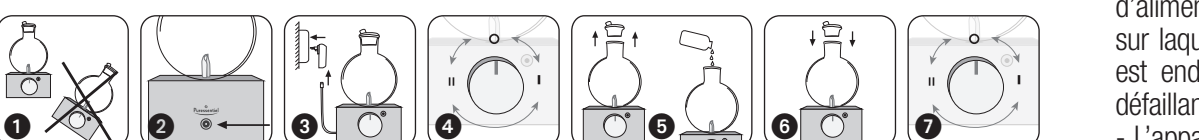
- Dimensions (l) x (p) x (h) / Afmetingen (l) x (d) x (h) / Dimensions (l) x (p) x (h) / Abmessungen (B) x (T) x (H) / Dimensiones (l) x (p) x (a) / Dimensões (l) x (p) x (a) / 100 x 100 x 190 mm

- Poids / Gewicht / Weight / Peso / Pese / Pesa: 505 g

- Source d'énergie / Alimentation / Energiebron (Voeding) / Power source (Power supply) / Stromquelle (Stromversorgung) / Fuente de alimentación / Fonte de energia (Alimentação) / Fonte de energia (alimentação): 5V ~ (cable USB / USB-Kabel / USB cable / USB-Kabel / cable USB / cavo USB / cabo USB)

- Matériaux: Bois naturel d'Hévéa et verre soufflé / Materialen: Natuurlijk hevehout en geblazen glas / Materias: Natural rubberwood and blown glass / Materialien: Natürliches Hevea-Holz und geblasenes Glas / Materiales: Madera de caucho natural y vidrio soplado / Materiali: Legno naturale di Hevea e vetro soffiato / Materiais: Madeira natural de seringueira e vidro soprado

- Surface de diffusion / Verspreidingsoppervlak / Diffusion surface area / Raamgröße / Superficie di diffusione / Superficie di diffusione: 60 x 120 cm<sup>2</sup>



## FR PRÉCAUTIONS D'EMPLOI

Lire attentivement ces précautions avant toute utilisation du diffuseur.

- Ne pas diffuser d'huiles essentielles en présence d'un enfant de moins de 7 ans sans prendre l'avis d'un spécialiste de santé. Attendre 30 minutes après la fin de la diffusion avant de remettre l'enfant dans la pièce.

- Les enfants doivent rester sous surveillance et ne doivent pas jouer avec l'appareil.

- Ne pas utiliser d'huiles essentielles dont l'usage en diffusion est déconseillé. Ne pas utiliser de parfums ou d'essences de synthèse qui risqueraient d'endommager irrémédiablement le diffuseur. Certaines huiles essentielles ne sont pas conseillées en diffusion, demandez conseil à votre pharmacien. Bien vérifier les précautions d'emploi de chacune avant de les utiliser en diffusion.

- L'appareil ne doit pas être utilisé par des personnes (y compris les enfants) dont les capacités physiques, sensorielles ou mentales sont réduites, ou qui manquent d'expérience ou de connaissances, sauf sous surveillance ou si elles ont reçu des instructions.

- L'appareil doit être utilisé uniquement avec les substances à diffuser recommandées.

- L'utilisation d'autres substances peut entraîner un risque toxique ou des risques de feu.

- Le nettoyage et l'entretien par l'utilisateur ne doivent pas être effectués par des enfants.

- Ne manipuler le diffuseur avec précaution, la verrière peut se casser en cas de chocs et risque de vous blesser.

- L'appareil doit être alimenté uniquement sous la très basse tension de sécurité correspondant au marquage de l'appareil. Ne plongez jamais le cordon ou l'appareil dans de l'eau ou d'autres liquides. Ne manipulez pas l'appareil avec des mains humides.

- Ne pas utiliser l'appareil si le cordon d'alimentation est abîmé, si la prise de courant sur laquelle vous souhaitez brancher l'appareil est endommagée, si l'appareil rencontre des défaillances, ou s'il est tombé ou endommagé.

- L'appareil doit être utilisé uniquement avec

## NETTOYAGE ET ENTRETIEN

Pour profiter au maximum des avantages de votre diffuseur et éviter toute panne de l'appareil, suivre attentivement les instructions d'entretien. Si ces instructions ne sont pas correctement respectées, le diffuseur pourrait être endommagé.

Pour une diffusion parfaite, nettoyez la verrière tous les 15 jours.

- Brancher le diffuseur et placer l'interrupteur en position (I) ou (II).
- Retirer le réducteur en verre soufflé et verser l'alcool à 90° ou 70° dans la verrière, remuer et vider, verser à nouveau de l'alcool en respectant les niveaux minimum et maximum, relancer le réducteur. L'intégration du liquide lorsque le diffuseur est en marche permet d'éviter toute infiltration de ce liquide dans la pipette centrale.
- Faire diffuser l'alcool pendant 2 à 3 minutes. Si l'alcool n'a pas été totalement diffusé, vider la verrière.
- Puis vous pouvez utiliser normalement le diffuseur.

N.B.: Insérer aucun objet à l'intérieur de la verrière telle qu'une tige métallique, aiguille, brosse dure ou papier absorbant. Cela pourrait endommager irrémédiablement la pipette centrale. Si vous n'utilisez pas votre diffuseur pendant une période prolongée, pensez à le vider et le nettoyer car les huiles essentielles risquent de se solidifier, d'altérer le fonctionnement du diffuseur et de tacher irrémédiablement la verrière.

## POSITIONNEMENT

- 1 Retirer toujours le réducteur avant de manipuler la verrière en verre.
- 2 En tenant fermement le socle en bois: insérer doucement la verrière dans l'espace prévu à cet effet et en maintenant la verrière dans le contact central. Le diffuseur pourra endommager l'arrivée d'air se trouvant sur la base de la verrière.
- 3 Placer le réducteur sur la verrière.

## MODE D'EMPLOI

Le diffuseur à nébulisation BLU peut être utilisé avec les mélanges pour diffusion Puresential® ou une des huiles essentielles Puresential® 100% pures et naturelles.

- 1 Poser le diffuseur sur une surface stable et dégagée: (Ne pas le placer trop près d'un bord, il pourrait se renverser.)
- 2 Brancher le cordon du cable USB dans la prise située à l'arrière du socle en bois du diffuseur.
- 3 Raccorder le connecteur USB sur un port USB ou à un adaptateur secteur 100-240V sortie 5V conformément à l'adresse suivante: <https://puresential.com/fr/garantie-diffuseur>.

## 3) COÛT DE LA MISE EN ŒUVRE

Les présentes garanties sont gratuites dès lors que les critères sont réunis. Ainsi, la société PURESSENTIEL assurera la charge financière et les risques de l'acheminement du diffuseur défectueux et du diffuseur remplacé chaque fois que la garantie commerciale ou la garantie légale du diffuseur aura valablement été mise en oeuvre par le client. Dans tous les autres cas, les frais et risques d'acheminement resteront à la charge du client.

**DÉCOUVREZ ÉGALEMENT NOS DIFFUSEURS D'HUILES ESSENTIELLES SUR WWW.PURESSENTIEL.COM**

Nous vous recommandons de ne diffuser que les mélanges pour diffusion Puresential® prêts à l'emploi, des huiles essentielles 100% pures et naturelles botaniquement et chimiquement définies, et des mélanges pour diffusion Puresential®. Vous pouvez diffuser des mélanges pour diffusion 100% purs et naturels pour profiter tout au long de l'année des bienfaits des huiles essentielles. Ils sont justement destinés et prêts à l'emploi, idéal pour créer une ambiance olfactive agréable et profiter des nombreuses vertus des huiles essentielles. Pour plus d'informations se référer à l'étiquette.

## FUNCTIONNEMENT

- La molette centrale a 3 positions:
  - Position (I): "arrêt"
  - Position (II): "basse débit" de diffusion pour une puissance volumétrique de 60 m<sup>3</sup> environ
  - Position (III): "haut débit" de diffusion pour une puissance volumétrique de 100 à 120 m<sup>3</sup>
- Dans les deux positions (I et II), la diffusion est alternée (2 mn marche / 1 mn pause). Une minuterie est incorporée dès la mise en fonction de l'appareil avec: arrêt automatique au bout d'une heure. Le voyant LED (8) s'allume du produit s'allume lorsque le produit est en marche et s'éteint lorsque le produit est éteint.

## CHANGEMENT D'HUILE ESSENTIELLE

- Débrancher le diffuseur.
- Retirer le réducteur en verre soufflé.
- En tenant fermement le socle en bois et en maintenant la verrière en place, retourner le diffuseur et vider le contenu de la pipette centrale.
- Nettoyer l'intérieur de la verrière comme indiqué précédemment puis verser un mélange pour diffusion Puresential® ou une des huiles essentielles Puresential®.

## GARANTIES LÉGALES ET COMMERCIALES

1/ **GARANTIE COMMERCIALE**

Puresential® réserve pour 18 mois la garantie commerciale suivante, sous réserve que chaque condition ci-après énoncée soit respectée. Notre garantie commerciale s'applique à tous les défauts ou dysfonctionnements du moteur du diffuseur Puresential® dans les conditions normales d'utilisation énoncées ci-dessus. La garantie commerciale exclut chaque fois que l'une des conditions normales d'utilisation n'est pas respectée. Cette garantie ne prend pas en compte les verrières et réservoirs cassés. La présente garantie est valable 1 (un) an à compter de la date d'achat du diffuseur Puresential®. Les défauts de fabrication ou de conception sont à la charge de la garantie commerciale et ne seront réparés sans être accompagnés de l'original du justificatif d'achat de la garantie. La garantie, si elle est due, donnera lieu à un remplacement du diffuseur ou à sa réparation dans un délai de 45 (quarante-cinq) jours à compter de l'enregistrement du retour du diffuseur dans son intégralité.

Pour bénéficier de la garantie, vous devez: 1° Utiliser l'emballage d'origine du diffuseur ou un emballage suffisamment protecteur des chocs; 2° Joindre l'original du justificatif d'achat du diffuseur Puresential®; 3° Envoyer le colis en recommandé avec avis de réception après avoir noté la technique se trouvant à l'adresse suivante:
 

- Pour la Belgique: Laboratoire PURESSENTIEL - Rue du Verbois, 11/1 4000 Liège - Belgique.
- Pour la France métropolitaine: SAV Puresential - Puresential France - 122 Boulevard Edimans, 75016 Paris - France.
- Pour les pays hors France métropolitaine et Belgique: à votre point de vente.

 La garantie commerciale ne sera pas due si les conditions de retour ne sont pas respectées. Pour toute interrogation au sujet de la disponibilité sur le marché des pièces détachées nécessaires à l'utilisation du diffuseur et plus généralement pour tout envoi/recours à la garantie, contactez:
 

- Pour la Belgique: +32 (0) 2.896.44.88.
- Pour la France métropolitaine: +33 (0) 1.44.40.55.00.
- Pour les pays hors Belgique et France métropolitaine: au numéro de votre point de vente ou à l'adresse suivante: [info@puresential.com](mailto:info@puresential.com).

## 1/ GARANTIE COMMERCIALE

Puresential® réserve pour 18 mois la garantie commerciale suivante, sous réserve que chaque condition ci-après énoncée soit respectée. Notre garantie commerciale s'applique à tous les défauts ou dysfonctionnements du moteur du diffuseur Puresential® dans les conditions normales d'utilisation énoncées ci-dessus. La garantie commerciale exclut chaque fois que l'une des conditions normales d'utilisation n'est pas respectée. Cette garantie ne prend pas en compte les verrières et réservoirs cassés. La présente garantie est valable 1 (un) an à compter de la date d'achat du diffuseur Puresential®. Les défauts de fabrication ou de conception sont à la charge de la garantie commerciale et ne seront réparés sans être accompagnés de l'original du justificatif d'achat de la garantie. La garantie, si elle est due, donnera lieu à un remplacement du diffuseur ou à sa réparation dans un délai de 45 (quarante-cinq) jours à compter de l'enregistrement du retour du diffuseur dans son intégralité.

Pour bénéficier de la garantie, vous devez: 1° Utiliser l'emballage d'origine du diffuseur ou un emballage suffisamment protecteur des chocs; 2° Joindre l'original du justificatif d'achat du diffuseur Puresential®; 3° Envoyer le colis en recommandé avec avis de réception après avoir noté la technique se trouvant à l'adresse suivante:
 

- Pour la Belgique: Laboratoire PURESSENTIEL - Rue du Verbois, 11/1 4000 Liège - Belgique.
- Pour la France métropolitaine: SAV Puresential - Puresential France - 122 Boulevard Edimans, 75016 Paris - France.
- Pour les pays hors France métropolitaine et Belgique: à votre point de vente.

 La garantie commerciale ne sera pas due si les conditions de retour ne sont pas respectées. Pour toute interrogation au sujet de la disponibilité sur le marché des pièces détachées nécessaires à l'utilisation du diffuseur et plus généralement pour tout envoi/recours à la garantie, contactez:
 

- Pour la Belgique: +32 (0) 2.896.44.88.
- Pour la France métropolitaine: +33 (0) 1.44.40.55.00.
- Pour les pays hors Belgique et France métropolitaine: au numéro de votre point de vente ou à l'adresse suivante: [info@puresential.com](mailto:info@puresential.com).

## 2/ GARANTIES LÉGALES

L'indépendance de la présente garantie commerciale de 1 (un) an, la société PURESSENTIEL reste tenue des défauts de conformité du produit vendu et des éventuels vices cachés dans les conditions prévues réglementairement pour chacun des pays. La (ou les) partie(s) de la garantie légale est (sont) celle(s) du pays dans lequel l'achat du produit a été réalisé à compter de la date d'achat mentionnée sur le justificatif d'achat. Pour plus d'informations vous pouvez consulter la page dédiée sur le site PURESSENTIEL, accessible à l'adresse suivante: <https://puresential.com/fr/garantie-diffuseur>.

## 3) COÛT DE LA MISE EN ŒUVRE

Les présentes garanties sont gratuites dès lors que les critères sont réunis. Ainsi, la société PURESSENTIEL assurera la charge financière et les risques de l'acheminement du diffuseur défectueux et du diffuseur remplacé chaque fois que la garantie commerciale ou la garantie légale du diffuseur aura valablement été mise en oeuvre par le client. Dans tous les autres cas, les frais et risques d'acheminement resteront à la charge du client.

**DÉCOUVREZ ÉGALEMENT NOS DIFFUSEURS D'HUILES ESSENTIELLES SUR WWW.PURESSENTIEL.COM**

Nous vous recommandons de ne diffuser que les mélanges pour diffusion Puresential® prêts à l'emploi, des huiles essentielles 100% pures et naturelles botaniquement et chimiquement définies, et des mélanges pour diffusion Puresential®. Vous pouvez diffuser des mélanges pour diffusion 100% purs et naturels pour profiter tout au long de l'année des bienfaits des huiles essentielles. Ils sont justement destinés et prêts à l'emploi, idéal pour créer une ambiance olfactive agréable et profiter des nombreuses vertus des huiles essentielles. Pour plus d'informations se référer à l'étiquette.

## NETTOYAGE ET ENTRETIEN

Pour profiter au maximum des avantages de votre diffuseur et éviter toute panne de l'appareil, suivre attentivement les instructions d'entretien. Si ces instructions ne sont pas correctement respectées, le diffuseur pourrait être endommagé.

Pour une diffusion parfaite, nettoyez la verrière tous les 15 jours.

- Brancher le diffuseur et placer l'interrupteur en position (I) ou (II).
- Retirer le réducteur en verre soufflé et verser l'alcool à 90° ou 70° dans la verrière, remuer et vider, verser à nouveau de l'alcool en respectant les niveaux minimum et maximum, relancer le réducteur. L'intégration du liquide lorsque le diffuseur est en marche permet d'éviter toute infiltration de ce liquide dans la pipette centrale.
- Faire diffuser l'alcool pendant 2 à 3 minutes. Si l'alcool n'a pas été totalement diffusé, vider la verrière.
- Puis vous pouvez utiliser normalement le diffuseur.

N.B.: Insérer aucun objet à l'intérieur de la verrière telle qu'une tige métallique, aiguille, brosse dure ou papier absorbant. Cela pourrait endommager irrémédiablement la pipette centrale. Si vous n'utilisez pas votre diffuseur pendant une période prolongée, pensez à le vider et le nettoyer car les huiles essentielles risquent de se solidifier, d'altérer le fonctionnement du diffuseur et de tacher irrémédiablement la verrière.

## POSITIONNEMENT

- 1 Retirer toujours le réducteur avant de manipuler la verrière en verre.
- 2 En tenant fermement le socle en bois: insérer doucement la verrière dans l'espace prévu à cet effet et en maintenant la verrière dans le contact central. Le diffuseur pourra endommager l'arrivée d'air se trouvant sur la base de la verrière.
- 3 Placer le réducteur sur la verrière.

## MODE D'EMPLOI

Le diffuseur à nébulisation BLU peut être utilisé avec les mélanges pour diffusion Puresential® ou une des huiles essentielles Puresential® 100% pures et naturelles.

- 1 Poser le diffuseur sur une surface stable et dégagée: (Ne pas le placer trop près d'un bord, il pourrait se renverser.)
- 2 Brancher le cordon du cable USB dans la prise située à l'arrière du socle en bois du diffuseur.
- 3 Raccorder le connecteur USB sur un port USB ou à un adaptateur secteur 100-240V sortie 5V conformément à l'adresse suivante: <https://puresential.com/fr/garantie-diffuseur>.

## 3) COÛT DE LA MISE EN ŒUVRE

Les présentes garanties sont gratuites dès lors que les critères sont réunis. Ainsi, la société PURESSENTIEL assurera la charge financière et les risques de l'acheminement du diffuseur défectueux et du diffuseur remplacé chaque fois que la garantie commerciale ou la garantie légale du diffuseur aura valablement été mise en oeuvre par le client. Dans tous les autres cas, les frais et risques d'acheminement resteront à la charge du client.

**DÉCOUVREZ ÉGALEMENT NOS DIFFUSEURS D'HUILES ESSENTIELLES SUR WWW.PURESSENTIEL.COM**

Nous vous recommandons de ne diffuser que les mélanges pour diffusion Puresential® prêts à l'emploi, des huiles essentielles 100% pures et naturelles botaniquement et chimiquement définies, et des mélanges pour diffusion Puresential®. Vous pouvez diffuser des mélanges pour diffusion 100% purs et naturels pour profiter tout au long de l'année des bienfaits des huiles essentielles. Ils sont justement destinés et prêts à l'emploi, idéal pour créer une ambiance olfactive agréable et profiter des nombreuses vertus des huiles essentielles. Pour plus d'informations se référer à l'étiquette.

## FUNCTIONNEMENT

- La molette centrale a 3 positions:
  - Position (I): "arrêt"
  - Position (II): "basse débit" de diffusion pour une puissance volumétrique de 60 m<sup>3</sup> environ
  - Position (III): "haut débit" de diffusion pour une puissance volumétrique de 100 à 120 m<sup>3</sup>
- Dans les deux positions (I et II), la diffusion est alternée (2 mn marche / 1 mn pause). Une minuterie est incorporée dès la mise en fonction de l'appareil avec: arrêt automatique au bout d'une heure. Le voyant LED (8) s'allume du produit s'allume lorsque le produit est en marche et s'éteint lorsque le produit est éteint.

## CHANGEMENT D'HUILE ESSENTIELLE

- Débrancher le diffuseur.
- Retirer le réducteur en verre soufflé.
- En tenant fermement le socle en bois et en maintenant la verrière en place, retourner le diffuseur et vider le contenu de la pipette centrale.
- Nettoyer l'intérieur de la verrière comme indiqué précédemment puis verser un mélange pour diffusion Puresential® ou une des huiles essentielles Puresential®.

## GARANTIES LÉGALES ET COMMERCIALES

1/ **GARANTIE COMMERCIALE**

Puresential® réserve pour 18 mois la garantie commerciale suivante, sous réserve que chaque condition ci-après énoncée soit respectée. Notre garantie commerciale s'applique à tous les défauts ou dysfonctionnements du moteur du diffuseur Puresential® dans les conditions normales d'utilisation énoncées ci-dessus. La garantie commerciale exclut chaque fois que l'une des conditions normales d'utilisation n'est pas respectée. Cette garantie ne prend pas en compte les verrières et réservoirs cassés. La présente garantie est valable 1 (un) an à compter de la date d'achat du diffuseur Puresential®. Les défauts de fabrication ou de conception sont à la charge de la garantie commerciale et ne seront réparés sans être accompagnés de l'original du justificatif d'achat de la garantie. La garantie, si elle est due, donnera lieu à un remplacement du diffuseur ou à sa réparation dans un délai de 45 (quarante-cinq) jours à compter de l'enregistrement du retour du diffuseur dans son intégralité.

Pour bénéficier de la garantie, vous devez: 1° Utiliser l'emballage d'origine du diffuseur ou un emballage suffisamment protecteur des chocs; 2° Joindre l'original du justificatif d'achat du diffuseur Puresential®; 3° Envoyer le colis en recommandé avec avis de réception après avoir noté la technique se trouvant à l'adresse suivante:
 

- Pour la Belgique: Laboratoire PURESSENTIEL - Rue du Verbois, 11/1 4000 Liège - Belgique.
- Pour la France métropolitaine: SAV Puresential - Puresential France - 122 Boulevard Edimans, 75016 Paris - France.
- Pour les pays hors France métropolitaine et Belgique: à votre point de vente.

 La garantie commerciale ne sera pas due si les conditions de retour ne sont pas respectées. Pour toute interrogation au sujet de la disponibilité sur le marché des pièces détachées nécessaires à l'utilisation du diffuseur et plus généralement pour tout envoi/recours à la garantie, contactez:
 

- Pour la Belgique: +32 (0) 2.896.44.88.
- Pour la France métropolitaine: +33 (0) 1.44.40.55.00.
- Pour les pays hors Belgique et France métropolitaine: au numéro de votre point de vente ou à l'adresse suivante: [info@puresential.com](mailto:info@puresential.com).

## 1/ GARANTIE COMMERCIALE

Puresential® réserve pour 18 mois la garantie commerciale suivante, sous réserve que chaque condition ci-après énoncée soit respectée. Notre garantie commerciale s'applique à tous les défauts ou dysfonctionnements du moteur du diffuseur Puresential® dans les conditions normales d'utilisation énoncées ci-dessus. La garantie commerciale exclut chaque fois que l'une des conditions normales d'utilisation n'est pas respectée. Cette garantie ne prend pas en compte les verrières et réservoirs cassés. La présente garantie est valable 1 (un) an à compter de la date d'achat du diffuseur Puresential®. Les défauts de fabrication ou de conception sont à la charge de la garantie commerciale et ne seront réparés sans être accompagnés de l'original du justificatif d'achat de la garantie. La garantie, si elle est due, donnera lieu à un remplacement du diffuseur ou à sa réparation dans un délai de 45 (quarante-cinq) jours à compter de l'enregistrement du retour du diffuseur dans son intégralité.

Pour bénéficier de la garantie, vous devez: 1° Utiliser l'emballage d'origine du diffuseur ou un emballage suffisamment protecteur des chocs; 2° Joindre l'original du justificatif d'achat du diffuseur Puresential®; 3° Envoyer le colis en recommandé avec avis de réception après avoir noté la technique se trouvant à l'adresse suivante:
 

- Pour la Belgique: Laboratoire PURESSENTIEL - Rue du Verbois, 11/1 4000 Liège - Belgique.
- Pour la France métropolitaine: SAV Puresential - Puresential France - 122 Boulevard Edimans, 75016 Paris - France.
- Pour les pays hors France métropolitaine et Belgique: à votre point de vente.

 La garantie commerciale ne sera pas due si les conditions de retour ne sont pas respectées. Pour toute interrogation au sujet de la disponibilité sur le marché des pièces détachées nécessaires à l'utilisation du diffuseur et plus généralement pour tout envoi/recours à la garantie, contactez:
 

- Pour la Belgique: +32 (0) 2.896.44.88.
- Pour la France métropolitaine: +33 (0) 1.44.40.55.00.
- Pour les pays hors Belgique et France métropolitaine: au numéro de votre point de vente ou à l'adresse suivante: [info@puresential.com](mailto:info@puresential.com).

## 2/ GARANTIES LÉGALES

L'indépendance de la présente garantie commerciale de 1 (un) an, la société PURESSENTIEL reste tenue des défauts de conformité du produit vendu et des éventuels vices cachés dans les conditions prévues réglementairement pour chacun des pays. La (ou les) partie(s) de la garantie légale est (sont) celle(s) du pays dans lequel l'achat du produit a été réalisé à compter de la date d'achat mentionnée sur le justificatif d'achat. Pour plus d'informations vous pouvez consulter la page dédiée sur le site PURESSENTIEL, accessible à l'adresse suivante: <https://puresential.com/fr/garantie-diffuseur>.

## 3) COÛT DE LA MISE EN ŒUVRE

Les présentes garanties sont gratuites dès lors que les critères sont réunis. Ainsi, la société PURESSENTIEL assurera la charge financière et les risques de l'acheminement du diffuseur défectueux et du diffuseur remplacé chaque fois que la garantie commerciale ou la garantie légale du diffuseur aura valablement été mise en oeuvre par le client. Dans tous les autres cas, les frais et risques d'acheminement resteront à la charge du client.

**DÉCOUVREZ ÉGALEMENT NOS DIFFUSEURS D'HUILES ESSENTIELLES SUR WWW.PURESSENTIEL.COM**

Nous vous recommandons de ne diffuser que les mélanges pour diffusion Puresential® prêts à l'emploi, des huiles essentielles 100% pures et naturelles botaniquement et chimiquement définies, et des mélanges pour diffusion Puresential®. Vous pouvez diffuser des mélanges pour diffusion 100% purs et naturels pour profiter tout au long de l'année des bienfaits des huiles essentielles. Ils sont justement destinés et prêts à l'emploi, idéal pour créer une ambiance olfactive agréable et profiter des nombreuses vertus des huiles essentielles. Pour plus d'informations se référer à l'étiquette.

## FUNCTIONNEMENT

- La molette centrale a 3 positions:
  - Position (I): "arrêt"
  - Position (II): "basse débit" de diffusion pour une puissance volumétrique de 60 m<sup>3</sup> environ
  - Position (III): "haut débit" de diffusion pour une puissance volumétrique de 100 à 120 m<sup>3</sup>
- Dans les deux positions (I et II), la diffusion est alternée (2 mn marche / 1 mn pause). Une minuterie est incorporée dès la mise en fonction de l'appareil avec: arrêt automatique au bout d'une heure. Le voyant LED (8) s'allume du produit s'allume lorsque le produit est en marche et s'éteint lorsque le produit est éteint.

## CHANGEMENT D'HUILE ESSENTIELLE

- Débrancher le diffuseur.
- Retirer le réducteur en verre soufflé.
- En tenant fermement le socle en bois et en maintenant la verrière en place, retourner le diffuseur et vider le contenu de la pipette centrale.
- Nettoyer l'intérieur de la verrière comme indiqué précédemment puis verser un mélange pour diffusion Puresential® ou une des huiles essentielles Puresential®.

## GARANTIES LÉGALES ET COMMERCIALES

1/ **GARANTIE COMMERCIALE**

Puresential® réserve pour 18 mois la garantie commerciale suivante, sous réserve que chaque condition ci-après énoncée soit respectée. Notre garantie commerciale s'applique à tous les défauts ou dysfonctionnements du moteur du diffuseur Puresential® dans les conditions normales d'utilisation énoncées ci-dessus. La garantie commerciale exclut chaque fois que l'une des conditions normales d'utilisation n'est pas respectée. Cette garantie ne prend pas en compte les verrières et réservoirs cassés. La présente garantie est valable 1 (un) an à compter de la date d'achat du diffuseur Puresential®. Les défauts de fabrication ou de conception sont à la charge de la garantie commerciale et ne seront réparés sans être accompagnés de l'original du justificatif d'achat de la garantie. La garantie, si elle est due, donnera lieu à un remplacement du diffuseur ou à sa réparation dans un délai de 45 (quarante-cinq) jours à compter de l'enregistrement du retour du diffuseur dans son intégralité.

Pour bénéficier de la garantie, vous devez: 1° Utiliser l'emballage d'origine du diffuseur ou un emballage suffisamment protecteur des chocs; 2° Joindre l'original du justificatif d'achat du diffuseur Puresential®; 3° Envoyer le colis en recommandé avec avis de réception après avoir noté la technique se trouvant à l'adresse suivante:
 

- Pour la Belgique: Laboratoire PURESSENTIEL - Rue du Verbois, 11/1 4000 Liège - Belgique.
- Pour la France métropolitaine: SAV Puresential - Puresential France - 122 Boulevard Edimans, 75016 Paris - France.
- Pour les pays hors France métropolitaine et Belgique: à votre point de vente.

 La garantie commerciale ne sera pas due si les conditions de retour ne sont pas respectées. Pour toute interrogation au sujet de la disponibilité sur le marché des pièces détachées nécessaires à l'utilisation du diffuseur et plus généralement pour tout envoi/recours à la garantie, contactez:
 

- Pour la Belgique: +32 (0) 2.896.44.88.
- Pour la France métropolitaine: +33 (0) 1.44.40.55.00.
- Pour les pays hors Belgique et France métropolitaine: au numéro de votre point de vente ou à l'adresse suivante: [info@puresential.com](mailto:info@puresential.com).

## 2/ GARANTIES LÉGALES

L'indépendance de la présente garantie commerciale de 1 (un) an, la société PURESSENTIEL reste tenue des défauts de conformité du produit vendu et des éventuels vices cachés dans les conditions prévues réglementairement pour chacun des pays. La (ou les) partie(s) de la garantie légale est (sont) celle(s) du pays dans lequel l'achat du produit a été réalisé à compter de la date d'achat mentionnée sur le justificatif d'achat. Pour plus d'informations vous pouvez consulter la page dédiée sur le site PURESSENTIEL, accessible à l'adresse suivante: <https://puresential.com/fr/garantie-diffuseur>.

## 3) COÛT DE LA MISE EN ŒUVRE

Les présentes garanties sont gratuites dès lors que les critères sont réunis. Ainsi, la société PURESSENTIEL assurera la charge financière et les risques de l'acheminement du diffuseur défectueux et du diffuseur remplacé chaque fois que la garantie commerciale ou la garantie légale du diffuseur aura valablement été mise en oeuvre par le client. Dans tous les autres cas, les frais et risques d'acheminement resteront à la charge du client.

**DÉCOUVREZ ÉGALEMENT NOS DIFFUSEURS D'HUILES ESSENTIELLES SUR WWW.PURESSENTIEL.COM**

Nous vous recommandons de ne diffuser que les mélanges pour diffusion Puresential® prêts à l'emploi, des huiles essentielles 100% pures et naturelles botaniquement et chimiquement définies, et des mélanges pour diffusion Puresential®. Vous pouvez diffuser des mélanges pour diffusion 100% purs et naturels pour profiter tout au long de l'année des bienfaits des huiles essentielles. Ils sont justement destinés et prêts à l'emploi, idéal pour créer une ambiance olfactive agréable et profiter des nombreuses vertus des huiles essentielles. Pour plus d'informations se référer à l'étiquette.

## PLAATEN

- 1 Enlever le couvercle et retirer le couvercle, avant de verser l'huile essentielle dans le réservoir.
- 2 Mettre le couvercle sur le réservoir et serrer fermement.
- 3 Mettre le couvercle sur le réservoir et serrer fermement.

## GEbruiksAANwijZing

De verspreider met versneling BLU kan gebruikt worden met de mengelings voor verspreiding van Puresential® of een van de 100% pure en natuurlijke essentiële oliën van Puresential®.

- 1 Plaats de verspreider op een stabiel, vlak oppervlak. (Niet te dicht bij een rand, hij zou kunnen omvallen.)
- 2 Steek het snoer van de USB-kabel in de aansluiting op de achterkant van het houten voetstuk van de verspreider.
- 3 Sluit de USB-stekker aan op een USB-aansluiting of op een netadapter 100-240V uitgang 5V gelijkspanning en steek de stekker van de adapter in een stopcontact van 230V.
- 4 Zet de schakelaar op stand (I) of (II), afhankelijk van de gewenste verspreidingswijze (zie werking).
- 5 Verwijder de reductor van de glaskegel, schenk een hoeveelheid essentiële olie tussen het minimum niveau aangegeven op het schema (A) en het maximum niveau aangegeven op het schema (B). Door essentiële olie te voegen wanneer de verspreider werkt, voorkomt u dat de essentiële olie in de centrale pipet terecht komt.
- 6 Plaats de reductor op de glaskegel.
- 7 Om de verspreider uit te schakelen, zet u de schakelaar op stand (I). In de standen (I) en (II) schakelt de schakelaar automatisch na een uur uit.
- 8 Als u het apparaat een lange periode niet gaat gebruiken, maak hem dan leeg en reinig hem.

## WERKING

De centrale knop heeft 3 standen:
 

- Stand (I): "uit"
- Stand (II): "laag debiet" van de verspreiding voor een essentiële kracht van ca. 60 m<sup>3</sup>
- Stand (III): "hoog debiet" van de verspreiding voor een volumetrische kracht van 100 tot 120 m<sup>3</sup>

 In beide standen (I en II) wordt de verspreiding afgewisseld (werking 2 min, 1 min pauze). Een timer werkt zodra het apparaat in werking wordt gesteld, met een automatische uitschakeling na een uur. De led indicator (8) aan de voorkant van het product gaat branden wanneer het product is ingeschakeld en dooft wanneer de verspreider wordt uitgeschakeld.

## WETSELLEN VAN ESSENTIELE OILIE

- Haal de stekker van de verspreider uit het stopcontact.
- Verwijder de reductor van geblazen glas.
- Keer, terwijl u het houten voetstuk stevig vasthoudt en de glaskegel op zijn plaats houdt, de verspreider om en get de inhoud van de glaskegel leeg.
- Reinig de inhoud van de glaskegel zoals hierboven beschreven staat en vul het met een mengeling voor verspreiding van Puresential® of een van de essentiële oliën van Puresential®.

## WETTELIJKE EN COMMERCIELE GARANTIES

1/ **COMMERCIELE GARANTIE**

Puresential® reserveert voor 18 maanden de commerciële garantie voor de verspreidingsmotor. Puresential® aanvaardt geen aansprakelijkheid voor de commerciële garantie kan aanvraagd worden voor alle defecten of storingen aan de motor van de verspreider van Puresential® geder door hierboven vermelde normale gebruiksomstandigheden. De commerciële garantie is uitgesloten als een van de normale gebruiksomstandigheden niet wordt gerespecteerd. Deze garantie geldt niet voor gebroeken glaskegels en reductors. Deze garantie is 1 (een) jaar geldig vanaf de op het aankoopbewijs vermelde aankoopdatum van de Puresential® verspreider. Geen enkel verzoek om uitkering van de commerciële garantie kan aanvraagd worden zonder overlegging



Öle nicht in Gegenwart von schwangeren oder stillenden Frauen oder Personen, die gegen ätherische Öle allergisch sind.

- Nur zur Diffusion in die Umgebung, keine Inhalation.

- Der Diffusor muss außerhalb von beheizten (Radiator, Konvektor usw.) oder feuchten (Wasseranschluss) Bereichen verwendet werden.

- Das Glasgefäß sollte idealerweise alle zwei Wochen sowie nach einer längeren Nichtbenutzung gereinigt werden.

- Ausführliche Informationen über das Befüllen, Reinigen und Entkalken finden Sie im Abschnitt „PFLEGE“.

- Die ununterbrochene Verwendung des Diffusors kann das Produkt langfristig beschädigen und seine Lebensdauer verkürzen.

- Den Diffusor in keinem Fall bewegen oder entleeren, während er in Betrieb ist. Schalten Sie den Diffusor aus und ziehen Sie den Netzstecker, bevor Sie ihn entleeren oder bewegen.

- Halten Sie Den Diffusor niemals unter laufendes Wasser oder tauchen Sie ihn in eine Flüssigkeit.

- Bei einer Fehlfunktion das Gerät nicht auseinandernehmen oder versuchen, es zu reparieren. Hierdurch wird die Garantie ungültig. Nur Werkstechniker dürfen das Gerät auseinandernehmen oder reparieren (siehe vertragliche Garantie).

- Den Luftauslass nicht verstopfen.

- Spülen Sie keine Teile des Diffusors im Geschirrspüler und verwenden Sie keine Putzmittel.

- Decken Sie den Diffusor nicht mit Stoffen oder Gegenständen irgendeiner Art ab.

- Die Menge an ätherischen Ölen darf nicht unter dem in der Abbildung (A) angegebenen Mindestfüllstand liegen und nicht den in der Abbildung (B) angegebenen maximalen Füllstand überschreiten.

- Achten Sie darauf, dass kein ätherisches Öl auf die Außenseite des Glasgefäßes tropft (dies könnte die Dichtung der Auflage beschädigen und seine Befestigung beeinträchtigen) oder auf den Motor oder den Holzsockel gelangt.

#### REINIGUNG UND PFLEGE

Für eine optimale Leistung Ihres Diffusors und um einen Defekt des Geräts zu vermeiden, müssen die Pflegeanweisungen sorgfältig befolgt werden. Ein Nichtbelegen dieser Anweisungen kann zu einer Beschädigung des Diffusors führen.

Denken Sie für eine optimale Diffusion daran, das Glasgefäß alle zwei Wochen zu reinigen.

- Schließen Sie den Diffusor an und stellen Sie den Schalter auf (I) oder (II).

- Nehmen Sie das Glas-Reduzierstück aus dem Glasgefäß, gießen Sie Alkohol (90° bis 100°) in das Glasgefäß, schenken und entleeren Sie es, gießen Sie einen kleinen Alkohol unter Beachtung der Mindest- und Höchstmengen in das Glasgefäß und setzen Sie das Reduzierstück wieder ein. Durch die Zugabe der Flüssigkeit während des Betriebs des Diffusors wird das Eindringen dieser Flüssigkeit in die zentrale Pipette vermieden.

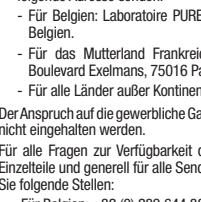
- Lassen Sie den Diffusor für 24 Stunden ruhen. Wenn der Alkohol nicht vollständig zerstäubt wurde, leeren Sie das Glasgefäß.

- Anschließend kann der Diffusor normal verwendet werden.

ANMERKUNG: Führen Sie keinen Gegenstand in das Glasgefäß ein, wie z.B. einen Metallstab, eine Nadel, eine harte Bürste oder Küchenapfel. Dies könnte zu irreparablen Schäden an der zentralen Pipette führen. Entleeren und reinigen Sie den Diffusor von und über einen längeren Zeitraum nicht benutzt wird, da sich die ätherischen Öle verfestigen und die Funktionsweise des Diffusors beeinträchtigen sowie das Glasgefäß dauerhaft verschönern können.

#### POSITIONIERUNG

- Entfernen Sie immer zuerst das Reduzierstück, bevor Sie das Glasgefäß nachfüllen.
- Halten Sie den Holzsockel gut fest und setzen Sie das Glasgefäß vorsichtig in den dafür vorgesehenen Bereich ein, das Glasgefäß muss bei diesem Vorgang senkrecht gehalten werden (sonst könnte die Luftleiste am Boden des Gefäßes beschädigt werden).
- Setzen Sie das Reduzierstück wieder in das Glasgefäß ein.



#### GEBRAUCHSANWEISUNG

Der Diffusor BLU kann mit Duftmischungen von Purescentiel® oder einem der 100 % reinen und natürlichen ätherischen Öle verwendet werden.

1. Stellen Sie den Diffusor auf eine stabile, freie Oberfläche (in sicherer Entfernung zu einer Kante stellen, um ein Kippen zu verhindern).

2. Stecken Sie das USB-Kabel in die Buchse auf der Rückseite des Holzsockels des Diffusors.

3. Schließen Sie den USB-Stecker an einen USB-Anschluss an oder an einen Netzadapter (100-240 V mit DC-Ausgang) und schließen Sie den Adapter an eine 230 V-Steckdose an.

4. Stellen Sie den Schalter je nach gewünschtem Diffusionsmodus auf die Position (I) oder (II) (siehe Tabelle).

5. Nehmen Sie das Reduzierstück aus dem Glasgefäß, füllen Sie das ätherische Öl so ein, dass die Menge zwischen dem in Abbildung (A) angegebenen Mindest- und dem in Abbildung (B) angegebenen maximalen Füllstand liegt. Durch die Zugabe von mehr, wenn die gewünschte Menge des Diffusors vom Kunden angemessen in Anspruch genommen wird. In allen anderen Fällen gehen die Kosten und die Risiken des Transports zu Lasten des Kunden.

6. Setzen Sie das Reduzierstück wieder in das Glasgefäß ein.

7. Um den Diffusor auszuschalten, stellen Sie den Schalter auf die Position (I). In den Positionen (I) und (II) schaltet sich der Schalter nach einer Stunde von selbst aus.

8. Entleeren und reinigen Sie das Gerät, wenn Sie es über einen längeren Zeitraum nicht benutzen.

ENTDECKEN SIE EBENFALLS UNSERE DIFFUSOREN FÜR ÄTHERISCHE ÖLE AUF WWW.PURESSENTIEL.COM

Wir empfehlen die ausschließliche Zerstäubung der geruchsintensiven Duftmischungen von Purescentiel® mit 100 % reinen und natürlichen ätherischen Ölen, die botanisch und biochemisch definiert sind, aus der Produktserie Purescentiel®.

Purescentiel® bietet Ihnen 100 % reine und natürliche Duftmischungen, damit Sie das ganze Jahr über von den Wohlgerüchen der ätherischen Öle profitieren können. Sie sind besonders leicht und gebrauchsfertig, ideal, um ein angenehmes Duftambiente zu schaffen und von den zahlreichen wohltuenden Wirkungen der ätherischen Öle zu profitieren. Weitere Informationen auf der Verpackung.

#### BETRIEB

Das Mittelteil hat 3 Positionen:

- Position (I): „Stop“
- Position (II): „niedriger Zerstäubungsgrad“ mit einer Leistung von ca. 60 m<sup>3</sup>
- Position (III): „hoher Zerstäubungsgrad“ mit einer Leistung von 100 bis 120 m<sup>3</sup>

- Auf beiden Positionen (I) und (II) erfolgt eine alternierende Zerstäubung (2 Min. Betrieb, 1 Min. Pause). Der integrierte Timer schaltet das Gerät nach einer Stunde Betrieb automatisch aus. Die LED-Leuchte (III) auf der Vorderseite des Produkts leuchtet, wenn das Gerät in Betrieb ist und sie ist aus, wenn der Diffusor ausgeschaltet ist.

Um den Diffusor einzuschalten, drehen Sie das Mittelteil in den Uhrzeigersinn auf die Position (I) oder gegen den Uhrzeigersinn auf die Position (II). Um den Diffusor auszuschalten, drehen Sie das Mittelteil in den Uhrzeigersinn auf die Position (I).



#### Ein ANDERES ätherisches ÖL verwenden

- Trennen Sie den Diffusor vom Netz.
- Nehmen Sie das Reduzierstück aus dem Glasgefäß heraus.

- Halten Sie den Holzsockel und das Glasgefäß zusammen fest, drehen Sie den Diffusor um und leeren Sie ihn (nicht das Glasgefäß) aus.

- Reinigen Sie die Innenseite des Glasgefäßes wie zuvor angegeben und geben Sie anschließend eine Duftmischung von Purescentiel® oder eines der ätherischen Öle von Purescentiel® hinein.

#### GESETZLICHE UND GEWERBLICHE GARANTIE

1/ **GEWERBLICHE GARANTIE**

Purescentiel® gewährt auf den Motor des Diffusors die folgende gewerbliche Garantie unter dem Vorbehalt, dass alle hiernach genannten Bedingungen eingehalten werden. Unsere gewerbliche Garantie gilt für alle Fehler oder Störungen des Motors des Purescentiel®-Diffusors unter den oben genannten normalen Nutzungsbedingungen. Die gewerbliche Garantie des Purescentiel®-Diffusors ist 100 % pur und natürlich. Unsere Nutzungsbedingungen nicht eingehalten wird. Diese Garantie gilt nicht für zerbrochene Purescentiel® und Reduzierstücke. Diese Garantie gilt 1 (ein) Jahr lang ab dem Tag auf dem Glasgefäß genannt. Kaufdatum des Purescentiel®-Diffusors. Es wird keinem Antrag auf Geldersatz oder Ersatz der defekten Teile zugestimmt, wenn der Antrag ohne Original des Kaufbelegs des Diffusors eingereicht wird. Die Garantie, sofern sie gültig ist, bewirkt das Ersetzen oder die Reparatur des Diffusors innerhalb von 45 (fünfundvierzig) Tagen ab dem registrierten Eingang des zurückgeschickten vollständigen Diffusors.

- Um diese Garantie in Anspruch nehmen zu können, müssen Sie:
- Die Originalverpackung des Diffusors oder eine ausreichend stoffsichere Verpackung verwenden;
  - Das Original des Kaufbelegs des Purescentiel®-Diffusors belegen;
  - Das Paket per Einschreiben mit Rückschein an unseren technischen Dienst an folgende Adresse senden:
    - Für Belgien: Laboratoire PURESSENTIEL - Rue du Verbois, 13 AB 4000 Liège - Belgien.
    - Für das Mutterland Frankreich: SAV Purescentiel - Purescentiel France - 122 Boulevard Exelmans, 75016 Paris - Frankreich.
    - Für alle Länder außer Kontinentaleuropa und Belgien: an Ihre Verkaufsstelle.
- Der Anspruch auf die gewerbliche Garantie wird hinfällig, wenn die Rücksendebedingungen nicht eingehalten werden.
- Für alle Fragen zur Verfügbarkeit der für die Verwendung des Diffusors erforderlichen Einzelteile und generell für alle Sendungen/Anspruchnahmen der Garantie, kontaktieren Sie uns folgende Stellen:
- Für Belgien: +32 (0) 298 64 88
  - Für das Mutterland Frankreich: + 33 (0) 144 40 55 00
  - Für Länder außer Belgien und dem Mutterland Frankreich: per Telefon Ihre Verkaufsstelle oder per E-Mail an folgende Adresse: info@purescentiel.com.

2/ **GESETZLICHE GARANTIE**

Unabhängig von der vorliegenden gewerblichen Garantie für einen Zeitraum von 1 (einem) Jahr, haftet das Unternehmen PURESSENTIEL für Vertragswidrigkeiten des verkauften Produkts und möglicher versteckter Mängel unter dem für jedes Land gesetzlich vorgesehenen Bestimmungen. Die Dauer der gesetzlichen Garantie ist die des Herstellers, in dem das Produkt gekauft wurde. Die Garantiefrist beginnt ab dem auf dem Kaufbeleg ausgewiesenen Kaufdatum. Weitere Informationen entnehmen Sie bitte der entsprechenden Seite auf der Website von PURESSENTIEL, die unter folgender URL erreichbar ist: <https://www.purescentiel.com/fr/garantie-diffuseur>.

3/ **KOSTEN DER MANUSCHRIPHTNEHME DER GARANTIE**

Die vorliegenden Garantien sind kostenlos, insofern sie die Bedingungen einhalten. Daher übernimmt das Unternehmen PURESSENTIEL die finanziellen Kosten und die Transportkosten des defekten Diffusors und des ausgetauschten Diffusors jedes Mal, wenn der gewerbliche oder gesetzliche Garantie des Diffusors vom Kunden angemessen in Anspruch genommen wird. In allen anderen Fällen gehen die Kosten und die Risiken des Transports zu Lasten des Kunden.

ENTDECKEN SIE EBENFALLS UNSERE DIFFUSOREN FÜR ÄTHERISCHE ÖLE AUF WWW.PURESSENTIEL.COM

Wir empfehlen die ausschließliche Zerstäubung der geruchsintensiven Duftmischungen von Purescentiel® mit 100 % reinen und natürlichen ätherischen Ölen, die botanisch und biochemisch definiert sind, aus der Produktserie Purescentiel®.

Purescentiel® bietet Ihnen 100 % reine und natürliche Duftmischungen, damit Sie das ganze Jahr über von den Wohlgerüchen der ätherischen Öle profitieren können. Sie sind besonders leicht und gebrauchsfertig, ideal, um ein angenehmes Duftambiente zu schaffen und von den zahlreichen wohltuenden Wirkungen der ätherischen Öle zu profitieren. Weitere Informationen auf der Verpackung.

ENTDECKEN SIE EBENFALLS UNSERE DIFFUSOREN FÜR ÄTHERISCHE ÖLE AUF WWW.PURESSENTIEL.COM

Wir empfehlen die ausschließliche Zerstäubung der geruchsintensiven Duftmischungen von Purescentiel® mit 100 % reinen und natürlichen ätherischen Ölen, die botanisch und biochemisch definiert sind, aus der Produktserie Purescentiel®.

Purescentiel® bietet Ihnen 100 % reine und natürliche Duftmischungen, damit Sie das ganze Jahr über von den Wohlgerüchen der ätherischen Öle profitieren können. Sie sind besonders leicht und gebrauchsfertig, ideal, um ein angenehmes Duftambiente zu schaffen und von den zahlreichen wohltuenden Wirkungen der ätherischen Öle zu profitieren. Weitere Informationen auf der Verpackung.

#### ES PRECAUCIONES DE USO

Antes de utilizar el difusor, leer atentamente las siguientes precauciones de uso.

- No diluir/difundir aceites esenciales en presencia de niños menores de 7 años sin consultar a un especialista de salud. Esperar 30 minutos después de que termine la difusión para permitir que los niños entren en la habitación.

- Los Niños deben estar bajo la supervisión de un adulto y no deben jugar con el aparato.

- No utilizar aceites esenciales cuyo uso esté desaconsejado para difusión. No utilizar perfumes o esencias sintéticas que puedan dañar irremparablemente el difusor. Algunos aceites esenciales no se recomiendan para difusión, pedir consejo a su farmacéutico.

- Un uso continuo del difusor puede dañar, a largo plazo, el producto y acortar su vida útil.

- No desplazar ni intentar vaciar el difusor mientras está funcionando. El difusor deberá apagarse y desenchufarse antes de vaciarlo o de desplazarlo.

- No colocar nunca el difusor bajo el grifo o sumergirlo en un líquido.

- No desmontar ni intentar reparar el aparato en caso de mal funcionamiento. Esto anulará la garantía. Solo los técnicos de fábrica están autorizados a desmontarlo o repararlo (ver la garantía contractual).

- No bloquear la salida de aire.

- No introducir ninguna pieza del difusor en la lavavajillas y no utilizar productos detergentes.

- No cubrir el difusor con ningún material u objeto.

- La cantidad de aceites esenciales nunca debe situarse por debajo del nivel mínimo indicado en el esquema (A) y nunca debe superar el nivel máximo indicado en el esquema (B).

- Procurar no derramar aceite esencial fuera del depósito – ya que podría dañar la junta de apoyo y alterar su fijación– ni sobre el motor o la base de madera. En caso de que el depósito esté mojado, secarlo con un paño suave.

- Idealmente se recomienda limpiar el depósito cada 15 días y tras un período prolongado sin usar el aparato.

- En lo referente a la información que figura detallada sobre el modo de llenar, limpiar y eliminar la cal, consulte la sección «MANTENIMIENTO».

- Un uso continuo del difusor puede dañar, a largo plazo, el producto y acortar su vida útil.

- No desplazar ni intentar vaciar el difusor mientras está funcionando. El difusor deberá apagarse y desenchufarse antes de vaciarlo o de desplazarlo.

- No colocar nunca el difusor bajo el grifo o sumergirlo en un líquido.

- No desmontar ni intentar reparar el aparato en caso de mal funcionamiento. Esto anulará la garantía. Solo los técnicos de fábrica están autorizados a desmontarlo o repararlo (ver la garantía contractual).

- No bloquear la salida de aire.

- No introducir ninguna pieza del difusor en la lavavajillas y no utilizar productos detergentes.

- No cubrir el difusor con ningún material u objeto.

- La cantidad de aceites esenciales nunca debe situarse por debajo del nivel mínimo indicado en el esquema (A) y nunca debe superar el nivel máximo indicado en el esquema (B).

- Procurar no derramar aceite esencial fuera del depósito – ya que podría dañar la junta de apoyo y alterar su fijación– ni sobre el motor o la base de madera. En caso de que el depósito esté mojado, secarlo con un paño suave.

- Los Niños deben estar bajo la supervisión de un adulto y no deben jugar con el aparato.

- No utilizar aceites esenciales cuyo uso esté desaconsejado para difusión. No utilizar perfumes o esencias sintéticas que puedan dañar irremparablemente el difusor. Algunos aceites esenciales no se recomiendan para difusión, pedir consejo a su farmacéutico.

- Un uso continuo del difusor puede dañar, a largo plazo, el producto y acortar su vida útil.

- No desplazar ni intentar vaciar el difusor mientras está funcionando. El difusor deberá apagarse y desenchufarse antes de vaciarlo o de desplazarlo.

- No colocar nunca el difusor bajo el grifo o sumergirlo en un líquido.

- No desmontar ni intentar reparar el aparato en caso de mal funcionamiento. Esto anulará la garantía. Solo los técnicos de fábrica están autorizados a desmontarlo o repararlo (ver la garantía contractual).

- No bloquear la salida de aire.

- No introducir ninguna pieza del difusor en la lavavajillas y no utilizar productos detergentes.

- No cubrir el difusor con ningún material u objeto.

- La cantidad de aceites esenciales nunca debe situarse por debajo del nivel mínimo indicado en el esquema (A) y nunca debe superar el nivel máximo indicado en el esquema (B).

- Procurar no derramar aceite esencial fuera del depósito – ya que podría dañar la junta de apoyo y alterar su fijación– ni sobre el motor o la base de madera. En caso de que el depósito esté mojado, secarlo con un paño suave.

- Los Niños deben estar bajo la supervisión de un adulto y no deben jugar con el aparato.

- No utilizar aceites esenciales cuyo uso esté desaconsejado para difusión. No utilizar perfumes o esencias sintéticas que puedan dañar irremparablemente el difusor. Algunos aceites esenciales no se recomiendan para difusión, pedir consejo a su farmacéutico.

- Un uso continuo del difusor puede dañar, a largo plazo, el producto y acortar su vida útil.

- No desplazar ni intentar vaciar el difusor mientras está funcionando. El difusor deberá apagarse y desenchufarse antes de vaciarlo o de desplazarlo.

- No colocar nunca el difusor bajo el grifo o sumergirlo en un líquido.

- No desmontar ni intentar reparar el aparato en caso de mal funcionamiento. Esto anulará la garantía. Solo los técnicos de fábrica están autorizados a desmontarlo o repararlo (ver la garantía contractual).

- No bloquear la salida de aire.

- No introducir ninguna pieza del difusor en la lavavajillas y no utilizar productos detergentes.

- No cubrir el difusor con ningún material u objeto.

- La cantidad de aceites esenciales nunca debe situarse por debajo del nivel mínimo indicado en el esquema (A) y nunca debe superar el nivel máximo indicado en el esquema (B).

- Procurar no derramar aceite esencial fuera del depósito – ya que podría dañar la junta de apoyo y alterar su fijación– ni sobre el motor o la base de madera. En caso de que el depósito esté mojado, secarlo con un paño suave.

- Los Niños deben estar bajo la supervisión de un adulto y no deben jugar con el aparato.

- No utilizar aceites esenciales cuyo uso esté desaconsejado para difusión. No utilizar perfumes o esencias sintéticas que puedan dañar irremparablemente el difusor. Algunos aceites esenciales no se recomiendan para difusión, pedir consejo a su farmacéutico.

- Un uso continuo del difusor puede dañar, a largo plazo, el producto y acortar su vida útil.

- No desplazar ni intentar vaciar el difusor mientras está funcionando. El difusor deberá apagarse y desenchufarse antes de vaciarlo o de desplazarlo.

- No colocar nunca el difusor bajo el grifo o sumergirlo en un líquido.

- No desmontar ni intentar reparar el aparato en caso de mal funcionamiento. Esto anulará la garantía. Solo los técnicos de fábrica están autorizados a desmontarlo o repararlo (ver la garantía contractual).

- No bloquear la salida de aire.

- No introducir ninguna pieza del difusor en la lavavajillas y no utilizar productos detergentes.

- No cubrir el difusor con ningún material u objeto.

- La cantidad de aceites esenciales nunca debe situarse por debajo del nivel mínimo indicado en el esquema (A) y nunca debe superar el nivel máximo indicado en el esquema (B).

- Procurar no derramar aceite esencial fuera del depósito – ya que podría dañar la junta de apoyo y alterar su fijación– ni sobre el motor o la base de madera. En caso de que el depósito esté mojado, secarlo con un paño suave.

- Los Niños deben estar bajo la supervisión de un adulto y no deben jugar con el aparato.

- No utilizar aceites esenciales cuyo uso esté desaconsejado para difusión. No utilizar perfumes o esencias sintéticas que puedan dañar irremparablemente el difusor. Algunos aceites esenciales no se recomiendan para difusión, pedir consejo a su farmacéutico.

- Un uso continuo del difusor puede dañar, a largo plazo, el producto y acortar su vida útil.

- No desplazar ni intentar vaciar el difusor mientras está funcionando. El difusor deberá apagarse y desenchufarse antes de vaciarlo o de desplazarlo.

- No colocar nunca el difusor bajo el grifo o sumergirlo en un líquido.

- No desmontar ni intentar reparar el aparato en caso de mal funcionamiento. Esto anulará la garantía. Solo los técnicos de fábrica están autorizados a desmontarlo o repararlo (ver la garantía contractual).

- No bloquear la salida de aire.

- No introducir ninguna pieza del difusor en la lavavajillas y no utilizar productos detergentes.

- No cubrir el difusor con ningún material u objeto.

- La cantidad de aceites esenciales nunca debe situarse por debajo del nivel mínimo indicado en el esquema (A) y nunca debe superar el nivel máximo indicado en el esquema (B).

- Procurar no derramar aceite esencial fuera del depósito – ya que podría dañar la junta de apoyo y alterar su fijación– ni sobre el motor o la base de madera. En caso de que el depósito esté mojado, secarlo con un paño suave.

#### LIMPIEZA Y MANTENIMIENTO

Para disfrutar al máximo de las ventajas del difusor y evitar averías del aparato, deberán seguirse atentamente las instrucciones de mantenimiento. Si estas instrucciones no se respetan correctamente, el difusor podría estropearse.

Para que la difusión sea perfecta, no olvidar limpiar el globo cada 15 días.

- Conectar el difusor y situar el interruptor en la posición (I) o (II).

- Retirar la tapa de vidrio apagado.

- Sujetando la base de madera firmemente y manteniendo el depósito en su sitio, invertir el difusor y vaciar el contenido del depósito.

- Limpiar el interior del depósito tal como se indicó anteriormente y a continuación añadir una mezcla para desinfectar Purescentiel® o uno de los aceites esenciales Purescentiel®.

- Desconectar el difusor.

- Retirar la tapa de vidrio apagado.

- Sujetando la base de madera firmemente y manteniendo el depósito en su sitio, invertir el difusor y vaciar el contenido del depósito.

- Limpiar el interior del depósito tal como se indicó anteriormente y a continuación añadir una mezcla para desinfectar Purescentiel® o uno de los aceites esenciales Purescentiel®.

- Desconectar el difusor.

- Retirar la tapa de vidrio apagado.

- Sujetando la base de madera firmemente y manteniendo el depósito en su sitio, invertir el difusor y vaciar el contenido del depósito.

- Limpiar el interior del depósito tal como se indicó anteriormente y a continuación añadir una mezcla para desinfectar Purescentiel® o uno de los aceites esenciales Purescentiel®.

- Desconectar el difusor.

- Retirar la tapa de vidrio apagado.

- Sujetando la base de madera firmemente y manteniendo el depósito en su sitio, invertir el difusor y vaciar el contenido del depósito.

- Limpiar el interior del depósito tal como se indicó anteriormente y a continuación añadir una mezcla para desinfectar Purescentiel® o uno de los aceites esenciales Purescentiel®.

- Desconectar el difusor.

- Retirar la tapa de vidrio apagado.

- Sujetando la base de madera firmemente y manteniendo el depósito en su sitio, invertir el difusor y vaciar el contenido del depósito.

- Limpiar el interior del depósito tal como se indicó anteriormente y a continuación añadir una mezcla para desinfectar Purescentiel® o uno de los aceites esenciales Purescentiel®.

- Desconectar el difusor.

- Retirar la tapa de vidrio apagado.

- Sujetando la base de madera firmemente y manteniendo el depósito en su sitio, invertir el difusor y vaciar el contenido del depósito.

- Limpiar el interior del depósito tal como se indicó anteriormente y a continuación añadir una mezcla para desinfectar Purescentiel® o uno de los aceites esenciales Purescentiel®.

- Desconectar el difusor.

- Retirar la tapa de vidrio apagado.

- Sujetando la base de madera firmemente y manteniendo el depósito en su sitio, invertir el difusor y vaciar el contenido del depósito.

- Limpiar el interior del depósito tal como se indicó anteriormente y a continuación añadir una mezcla para desinfectar Purescentiel® o uno de los aceites esenciales Purescentiel®.

- Desconectar el difusor.

- Retirar la tapa de vidrio apagado.

- Sujetando la base de madera firmemente y manteniendo el depósito en su sitio, invertir el difusor y vaciar el contenido del depósito.

- Limpiar el interior del depósito tal como se indicó anteriormente y a continuación añadir una mezcla para desinfectar Purescentiel® o uno de los aceites esenciales Purescentiel®.

- Desconectar el difusor.

- Retirar la tapa de vidrio apagado.

- Sujetando la base de madera firmemente y manteniendo el depósito en su sitio, invertir el difusor y vaciar el contenido del depósito.

- Limpiar el interior del depósito tal como se indicó anteriormente y a continuación añadir una mezcla para desinfectar Purescentiel® o uno de los aceites esenciales Purescentiel®.

- Desconectar el difusor.

- Retirar la tapa de vidrio apagado.

- Sujetando la base de madera firmemente y manteniendo el depósito en su sitio, invertir el difusor y vaciar el contenido del depósito.

- Limpiar el interior del depósito tal como se indicó anteriormente y a continuación añadir una mezcla para desinfectar Purescentiel® o uno de los aceites esenciales Purescentiel®.

- Desconectar el difusor.

- Retirar la tapa de vidrio apagado.

- Sujetando la base de madera firmemente y manteniendo el depósito en su sitio, invertir el difusor y vaciar el contenido del depósito.

- Limpiar el interior del depósito tal como se indicó anteriormente y a continuación añadir una mezcla para desinfectar Purescentiel® o uno de los aceites esenciales Purescentiel®.

- Desconectar el difusor.

- Retirar la tapa de vidrio apagado.

- Sujetando la base de madera firmemente y manteniendo el depósito en su sitio, invertir el difusor y vaciar el contenido del depósito.

- Limpiar el interior del depósito tal como se indicó anteriormente y a continuación añadir una mezcla para desinfectar Purescentiel® o uno de los aceites esenciales Purescentiel®.

- Desconectar el difusor.

- Retirar la tapa de vidrio apagado.

- Sujetando la base de madera firmemente y manteniendo el depósito en su sitio, invertir el difusor y vaciar el contenido del depósito.

- Limpiar el interior del depósito tal como se indicó anteriormente y a continuación añadir una mezcla para desinfectar Purescentiel® o uno de los aceites esenciales Purescentiel®.

- Desconectar el difusor.

- Retirar la tapa de vidrio apagado.

- Sujetando la base de madera firmemente y manteniendo el depósito en su sitio, invertir el difusor y vaciar el contenido del depósito.

- Limpiar el interior del depósito tal como se indicó anteriormente y a continuación añadir una mezcla para desinfectar Purescentiel® o uno de los aceites esenciales Purescentiel®.

- Desconectar el difusor.

- Retirar la tapa de vidrio apagado.

- Sujetando la base de madera firmemente y manteniendo el depósito en su sitio, invertir el difusor y vaciar el contenido del depósito.

- Limpiar el interior del depósito tal como se indicó anteriormente y a continuación añadir una mezcla para desinfectar Purescentiel® o uno de los aceites esenciales Purescentiel®.

- Desconectar el difusor.

- Retirar la tapa de vidrio apagado.

- Sujetando la base de madera firmemente y manteniendo el depósito en su sitio, invertir el difusor y vaciar el contenido del depósito.

- Limpiar el interior del depósito tal como se indicó anteriormente y a continuación añadir una mezcla para desinfectar Purescentiel® o uno de los aceites esenciales Purescentiel®.

- Desconectar el difusor.

- Retirar la tapa de vidrio apagado.

- Sujetando la base de madera firmemente y manteniendo el depósito en su sitio, invertir el difusor y vaciar el contenido del depósito.

- Limpiar el interior del depósito tal como se indicó anteriormente y a continuación añadir una mezcla para desinfectar Purescentiel® o uno de los aceites esenciales Purescentiel®.

- Desconectar el difusor.

- Retirar la tapa de vidrio apagado.

- Sujetando la base de madera firmemente y manteniendo el depósito en su sitio, invertir el difusor y vaciar el contenido del depósito.

- Limpiar el interior del depósito tal como se indicó anteriormente y a continuación añadir una mezcla para desinfectar Purescentiel® o uno de los aceites esenciales Purescentiel®.

- Desconectar el difusor.

- Retirar la tapa de vidrio apagado.

- Sujetando la base de madera firmemente y manteniendo el depósito en su sitio, invertir el difusor y vaciar el contenido del depósito.

- Limpiar el interior del depósito tal como se indicó anteriormente y a continuación añadir una mezcla para desinfectar Purescentiel® o uno de los aceites esenciales Purescentiel®.

- Desconectar el difusor.

- Retirar la tapa de vidrio apagado.

- Sujetando la base de madera firmemente y manteniendo el depósito en su sitio, invertir el difusor y vaciar el contenido del depósito.

- Limpiar el interior del depósito tal como se indicó anteriormente y a continuación añadir una mezcla para desinfectar Purescentiel® o uno de los aceites esenciales Purescentiel®.

- Desconectar el difusor.

- Retirar la tapa de vidrio apagado.

- Sujetando la base de madera firmemente y manteniendo el depósito en su sitio, invertir el difusor y vaciar el contenido del depósito.

- Limpiar el interior del depósito tal como se indicó anteriormente y a continuación añadir una mezcla para desinfectar Purescentiel® o uno de los aceites esenciales Purescentiel®.

- Desconectar el difusor.

- Retirar la tapa de vidrio apagado.

- Sujetando la base de madera firmemente y manteniendo el depósito en su sitio, invertir el difusor y vaciar el contenido del depósito.

- Limpiar el interior del depósito tal como se indicó anteriormente y a continuación añadir una mezcla para desinfectar Purescentiel® o uno de los aceites esenciales Purescentiel®.

- Desconectar el difusor.

- Retirar la tapa de vidrio apagado.

- Sujetando la base de madera firmemente y manteniendo el depósito en su sitio, invertir el difusor y vaciar el contenido del depósito.

- Limpiar el interior del depósito tal como se indicó anteriormente y a continuación añadir una mezcla para desinfectar Purescentiel® o uno de los aceites esenciales Purescentiel®.

- Desconectar el difusor.

- Retirar la tapa de vidrio apagado.

- Sujetando la base de madera firmemente y manteniendo el depósito en su sitio, invertir el difusor y vaciar el contenido del depósito.

- Limpiar el interior del depósito tal como se indicó anteriormente y a continuación añadir una mezcla para desinfectar Purescentiel® o uno de los aceites esenciales Purescentiel®.

- Desconectar el difusor.

- Retirar la tapa de vidrio apagado.

- Sujetando la base de madera firmemente y manteniendo el depósito en su sitio, invertir el difusor y vaciar el contenido del depósito.

- Limpiar el interior del depósito tal como se indicó anteriormente y a continuación añadir una mezcla para desinfectar Purescentiel® o uno de los aceites esenciales Purescentiel®.

- Desconectar el difusor.

- Retirar la tapa de vidrio apagado.

- Sujetando la base de madera firmemente y manteniendo el depósito en su sitio, invertir el difusor y vaciar el contenido del depósito.

- Limpiar el interior del depósito tal como se indicó anteriormente y a continuación añadir una mezcla para desinfectar Purescentiel® o uno de los aceites esenciales Purescentiel®.

- Desconectar el difusor.

- Retirar la tapa de vidrio apagado.

- Sujetando la base de madera firmemente y manteniendo el depósito en su sitio, invertir el difusor y vaciar el contenido del depósito.

- Limpiar el interior del depósito tal como se indicó anteriormente y a continuación añadir una mezcla para desinfectar Purescentiel® o uno de los aceites esenciales Purescentiel®.

- Desconectar el difusor.

- Retirar la tapa de vidrio apagado.

- Sujetando la base de madera firmemente y manteniendo el depósito en su sitio, invertir el difusor y vaciar el contenido del depósito.

- Limpiar el interior del depósito tal como se indicó anteriormente y a continuación añadir una mezcla para desinfectar Purescentiel® o uno de los aceites esenciales Purescentiel®.

- Desconectar el difusor.

- Retirar la tapa de vidrio apagado.

- Sujetando la base de madera firmemente y manteniendo el depósito en su sitio, invertir el difusor y vaciar el contenido del depósito.

- Limpiar el interior del depósito tal como se indicó anteriormente y a continuación añadir una mezcla para desinfectar Purescentiel® o uno de los aceites esenciales Purescentiel®.

- Desconectar el difusor.

- Retirar la tapa de vidrio apagado.

- Sujetando la base de madera firmemente y manteniendo el depósito en su sitio, invertir el difusor y vaciar el contenido del depósito.

- Limpiar el interior del depósito tal como se indicó anteriormente y a continuación añadir una mezcla para desinfectar Purescentiel® o uno de los aceites esenciales Purescentiel®.

- Desconectar el difusor.

- Retirar la tapa de vidrio apagado.

- Sujetando la base de madera firmemente y manteniendo el depósito en su sitio, invertir el difusor y vaciar el contenido del depósito.

- Limpiar el interior del depósito tal como se indicó anteriormente y a continuación añadir una mezcla para desinfectar Purescentiel® o uno de los aceites esenciales Purescentiel®.

- Desconectar el difusor.

- Retirar la tapa de vidrio apagado.

- Sujetando la base de madera firmemente y manteniendo el depósito en su sitio, invertir el difusor y vaciar el contenido del depósito.

- Limpiar el interior del depósito tal como se indicó anteriormente y a continuación añadir una mezcla para desinfectar Purescentiel® o uno de los aceites esenciales Purescentiel®.

- Desconectar el difusor.

- Retirar la tapa de vidrio apagado.

- Sujetando la base de madera firmemente y manteniendo el depósito en su sitio, invertir el difusor y vaciar el contenido del depósito.

- Limpiar el interior del depósito tal como se indicó anteriormente y a continuación añadir una mezcla para desinfectar Purescentiel® o uno de los aceites esenciales Purescentiel®.

- Desconectar el difusor.

- Retirar la tapa de vidrio apagado.

- Sujetando la base de madera firmemente y manteniendo el depósito en su sitio, invertir el difusor y vaciar el contenido del depósito.

- Limpiar el interior del depósito tal como se indicó anteriormente y a continuación añadir una mezcla para desinfectar Purescentiel® o uno de los aceites esenciales Purescentiel®.

- Desconectar el difusor.

- Retirar la tapa de vidrio apagado.

- Sujetando la base de madera firmemente y manteniendo el depósito en su sitio, invertir el difusor y vaciar el contenido del depósito.

- Limpiar el interior del depósito tal como se indicó anteriormente y a continuación añadir una mezcla para desinfectar Purescentiel® o uno de los aceites esenciales Purescentiel®.

- Desconectar el difusor.

- Retirar la tapa de vidrio apagado.

- Sujetando la base de madera firmemente y manteniendo el depósito en su sitio, invertir el difusor y vaciar el contenido del depósito.

- Limpiar el interior del depósito tal como se indicó anteriormente y a continuación añadir una mezcla para desinfectar Purescentiel® o uno de los aceites esenciales Purescentiel®.

- Desconectar el difusor.

- Retirar la tapa de vidrio apagado.

- Sujetando la base de madera firmemente y manteniendo el depósito en su sitio, invertir el difusor y vaciar el contenido del depósito.

- Limpiar el interior del depósito tal como se indicó anteriormente y a continuación añadir una mezcla para desinfectar Purescentiel® o uno de los aceites esenciales Purescentiel®.

- Desconectar el difusor.

- Retirar la tapa de vidrio apagado.

- Sujetando la base de madera firmemente y manteniendo el depósito en su sitio, invertir el difusor y vaciar el contenido del depósito.

- Limpiar el interior del depósito tal como se indicó anteriormente y a continuación añadir una mezcla para desinfectar Purescentiel® o uno de los aceites esenciales Purescentiel®.

- Desconectar el difusor.

- Retirar la tapa de vidrio apagado.

- Sujetando la base de madera firmemente y manteniendo el depósito en su sitio, invertir el difusor y vaciar el contenido del depósito.

- Limpiar el interior del depósito tal como se indicó anteriormente y a continuación añadir una mezcla para desinfectar Purescentiel® o uno de los aceites esenciales Purescentiel®.

- Desconectar el difusor.

- Retirar la tapa de vidrio apagado.

- Sujetando la base de madera firmemente y manteniendo el depósito en su sitio, invertir el difusor y vaciar el contenido del depósito.

- Limpiar el interior del depósito tal como se indicó anteriormente y a continuación añadir una mezcla para desinfectar Purescentiel® o uno de los aceites esenciales Purescentiel®.

- Desconectar el difusor.

- Retirar la tapa de vidrio apagado.

- Sujetando la base de madera firmemente y manteniendo el depósito en su sitio, invertir el difusor y vaciar el contenido del depósito.

- Limpiar el interior del depósito tal como se indicó anteriormente y a continuación añadir una mezcla para desinfectar Purescentiel® o uno de los aceites esenciales Purescentiel®.

- Desconectar el difusor.

- Retirar la tapa de vidrio apagado.

- Sujetando la base de madera firmemente y manteniendo el depósito en su sitio, invertir el difusor y vaciar el contenido del depósito.

- Limpiar el interior del depósito tal como se indicó anteriormente y a continuación añadir una mezcla para desinfectar Purescentiel® o uno de los aceites esenciales Purescentiel®.

- Desconectar el difusor.

- Retirar la tapa de vidrio apagado.

- Sujetando la base de madera firmemente y manteniendo el depósito en su sitio, invertir el difusor y vaciar el contenido del depósito.

- Limpiar el interior del depósito tal como se indicó anteriormente y a continuación añadir una mezcla para desinfectar Purescentiel® o uno de los aceites esenciales Purescentiel®.

- Desconectar el difusor.

- Retirar la tapa de vidrio apagado.

- Sujetando la base de madera firmemente y manteniendo el depósito en su sitio, invertir el difusor y vaciar el contenido del depósito.

- Limpiar el interior del depósito tal como se indicó anteriormente y a continuación añadir una mezcla para desinfectar Purescentiel® o uno de los aceites esenciales Purescentiel®.

- Desconectar el difusor.

- Retirar la tapa de vidrio apagado.

- Sujetando la base de madera firmemente y manteniendo el depósito en su sitio, invertir el difusor y vaciar el contenido del depósito.

- Limpiar el interior del depósito tal como se indicó anteriormente y a continuación añadir una mezcla para desinfectar Purescentiel® o uno de los aceites esenciales Purescentiel®.

- Desconectar el difusor.

- Retirar la tapa de vidrio apagado.

- Sujetando la base de madera firmemente y manteniendo el depósito en su sitio, invertir el difusor y vaciar el contenido del depósito.

- Limpiar el interior del depósito tal como se indicó anteriormente y a continuación añadir una mezcla para desinfectar Purescentiel® o uno de los aceites esenciales Purescentiel®.

- Desconectar el difusor.

- Retirar la tapa de vidrio apagado.

- Sujetando la base de madera firmemente y manteniendo el depósito en su sitio, invertir el difusor y vaciar el contenido del depósito.

- Limpiar el interior del depósito tal como se indicó anteriormente y a continuación añadir una mezcla para desinfectar Purescentiel® o uno de los aceites esenciales Purescentiel®.

- Desconectar el difusor.

- Retirar la tapa de vidrio apagado.

- Sujetando la base de madera firmemente y manteniendo el depósito en su sitio, invertir el difusor y vaciar el contenido del depósito.

- Limpiar el interior del depósito tal como se indicó anteriormente y a continuación añadir una mezcla para desinfectar Purescentiel® o uno de los aceites esenciales Purescentiel®.

- Desconectar el difusor.

- Retirar la tapa de vidrio apagado.

- Sujetando la base de madera firmemente y manteniendo el depósito en su sitio, invertir el difusor y vaciar el contenido del depósito.

- Limpiar el interior del depósito tal como se indicó anteriormente y a continuación añadir una mezcla para desinfectar Purescentiel® o uno de los aceites esenciales Purescentiel®.

- Desconectar el difusor.

- Retirar la tapa de vidrio apagado.

- Sujetando la base de madera firmemente y manteniendo el depósito en su sitio, invertir el difusor y vaciar el contenido del depósito.

- Limpiar el interior del depósito tal como se indicó anteriormente y a continuación añadir una mezcla para desinfectar Purescentiel® o uno de los aceites esenciales Purescentiel®.

- Desconectar el difusor.

- Retirar la tapa de vidrio apagado.

- Sujetando la base de madera firmemente y manteniendo el depósito en su sitio, invertir el difusor y vaciar el contenido del depósito.

- Limpiar el interior del depósito tal como se indicó anteriormente y a continuación añadir una mezcla para desinfectar Purescentiel® o uno de los aceites esenciales Purescentiel®.

- Desconectar el difusor.

- Retirar la tapa de vidrio apagado.

- Sujetando la base de madera firmemente y manteniendo el depósito en su sitio, invertir el difusor y vaciar el contenido del depósito.

- Limpiar el interior del depósito tal como se indicó anteriormente y a continuación añadir una mezcla para desinfectar Purescentiel® o uno de los aceites esenciales Purescentiel®.

- Desconectar el difusor.

- Retirar la tapa de vidrio apagado.

- Sujetando la base de madera firmemente y manteniendo el depósito en su sitio, invertir el difusor y vaciar el contenido del depósito.

- Limpiar el interior del depósito tal como se indicó anteriormente y a continuación añadir una mezcla para desinfectar Purescentiel® o uno de los aceites esenciales Purescentiel®.

- Desconectar el difusor.

- Retirar la tapa de vidrio apagado.

- Sujetando la base de madera firmemente y manteniendo el depósito en su sitio, invertir el difusor y vaciar el contenido del depósito.

- Limpiar el interior del depósito tal como se indicó anteriormente y a continuación añadir una mezcla para desinfectar Purescentiel® o uno de los aceites esenciales Purescentiel®.

- Desconectar el difusor.

- Retirar la tapa de vidrio apagado.

- Sujetando la base de madera firmemente y manteniendo el depósito en su sitio, invertir el dif