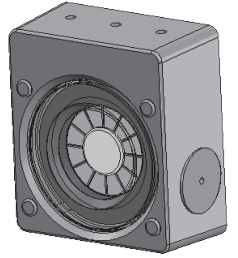


## idaten 韋駄天テールランプ 2 連 / 3 連

## 取扱説明書



本製品をお買い上げいただきありがとうございます。  
本書をよくお読みになり、ご理解の上、本製品をお使い下さい。

クリアタイプ /  
スモークタイプ共用

※本製品はLEDテールランプです。純正テールランプ（電球タイプ）と交換することにより消費電力が減少します。そのためハイフラ防止キットが別途必要となる場合がございます。

### 24V車用

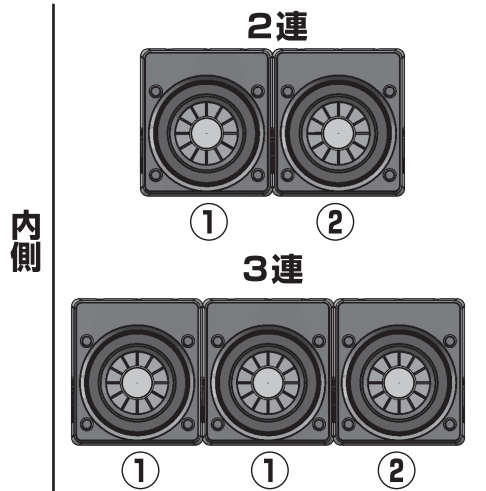
### 各配線の結線場所

〔配置場所〕	〔仕様〕	〔本製品の配線カラー〕	〔車両側結線場所〕	〔各点灯箇所〕
内側 2 連 (3連の場合)	スモール ブレーキ 仕様	ブラック	→ アース (-) ※1	
内側 1 連 (2連の場合)		ブルー	→ ブレーキランプ電源	
		イエロー	→ スモールランプ電源	
外側	スモール ウインカー 仕様 バック	ブラック	→ アース (-) ※1	
		イエロー	→ スモールランプ電源	
		ブラウン	→ ウインカーランプ電源	
		ホワイト	→ バックランプ電源	

※1：アースは車体の金属部分または純正テールランプで使用していたアース線に確実に結線してください。

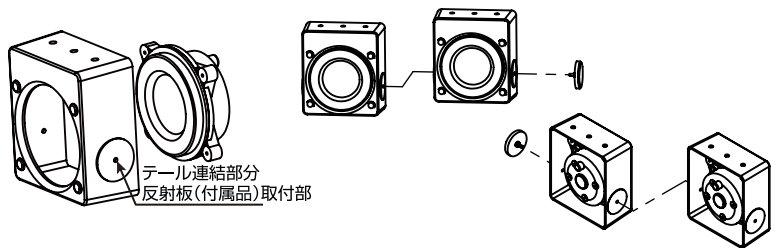
### 詳細図

- ①スモール / ブレーキ仕様
- ②スモール / ブレーキ / ウインカー仕様



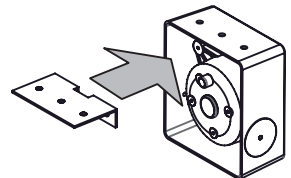
### 〔連結方法〕

テールの側面同士を合わせ、M6 ボルト&ナット（付属品）を使用し連結して下さい。また一番外側の側面には反射板（付属品）の取付を行って下さい。



### 〔補強〕

付属しているブラケットは補強用のものです。ブラケット（付属品）を右図のように矢印の方向に入れてからテール本体の取付を行ってください。



### 注意事項

- 車種によっては本製品が取付できない車両もありますので予めご了承下さい。特にコンピューターにより電力等が管理されている車両にご注意下さい。本製品がこれらの計器に悪影響を与える場合があります。無理な取付は故障や火災の原因となりますので、絶対におやめ下さい。
- 本製品にはエッジ部分等、鋭利な場所がございますので、手等を怪我されないよう取り扱いには十分注意してください。
- テールランプの取付には相当の知識と経験が必要となりますのでプロショップでの取付をお勧めいたします。
- バッテリーの（-）ターミナルを取り外して作業を行ってください。
- 配線の結線部分は確実に絶縁被覆してください。
- 本製品の改造等は危険ですので絶対におやめ下さい。
- 誤った使用における本製品や車両の破損等に関しましては一切の保証を致しかねます。また、本製品の不良は現品交換のみとさせていただきます。

商品に関するお問い合わせは  
物流センター  
カスタマー担当 **0120(596)332**  
受付時間：月～金曜日/9：00～16：30（祝日を除く）