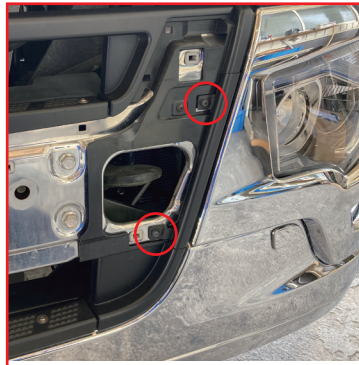


※ヘッドライトウォッシャー付き車の場合、取付けは可能ですがウォッシャーの使用は不可に。
また、ウォッシャーのホースの処理などの作業が必要になります。

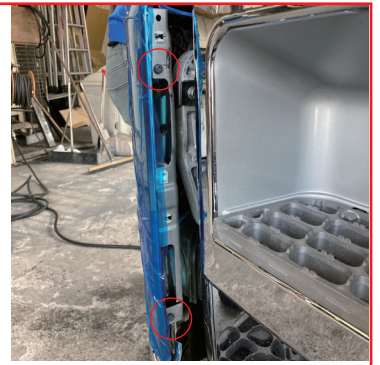
【取り外し】



ナンバーサイドのガーニッシュ RL とも外す。引っ張れば外せます。



ベゼル RL とも外す。バンパーエンドの取り外しは後からでも可能。



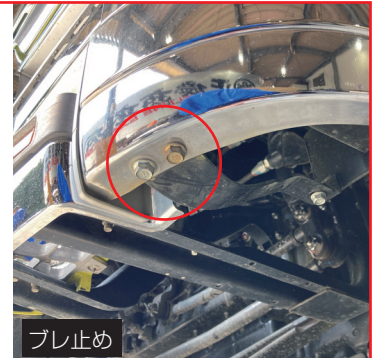
バンパーエンド



正面の4箇所



ライト横



プレ止め

バンパーエンドを外し、ガーニッシュ類・エプロンスカートは付いたままバンパー本体を外す。ボルトは正面・ライト横・プレ止め の左右対象箇所。

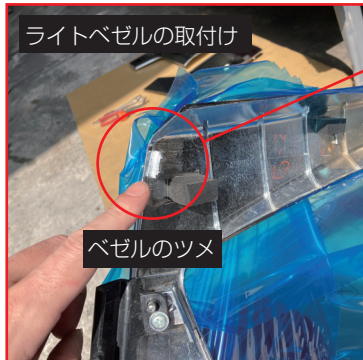


ガーニッシュ固定ネジ



外したバンパーからステップ・ガーニッシュを外し、クリップ類を全て使用するので外して移植します。エプロンスカートも合わせ外して移植します。

【取付け】 取り外しの逆の手順です。



ライトベゼルの取付け

ベゼルのツメ



ツメがかかっていない悪い例



バンパーエンドの取付け

手で曲げて微調整します

バンパー装着後にベゼルをツメの位置を注意しながら固定していきます。バンパーエンドのビス固定の際は本体側のステー部を微調整して固定します。



ベゼル・ナンバーサイド部ガーニッシュの取付け前

各部ボルトの緩みを確認し、ナンバーサイドのガーニッシュを取付ける。



ベゼル・ナンバーサイド部ガーニッシュの取付け後

ナンバープレートを取付けて完了です。