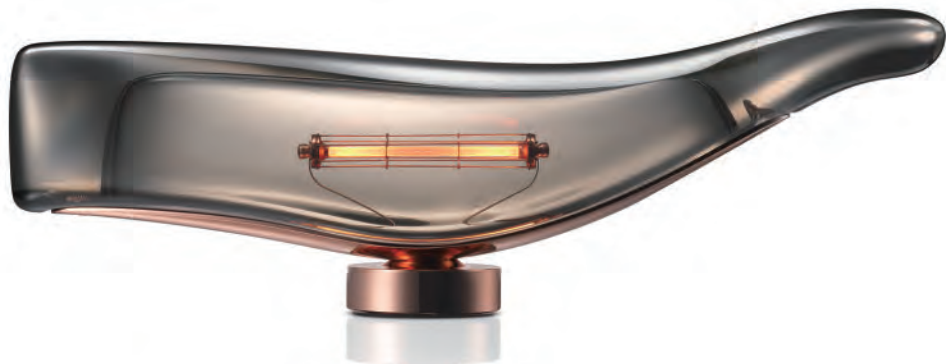


Cachalot

Design: Yoshiki Matsuyama



Ambientec

Cachalot

Design: Yoshiki Matsuyama



品名	カシャロ/ダークグレー	カシャロ/クリア
品番	CLT1CP-GRY	CLT1CP-CLR
価格 (税込)	39,600円	39,600円
主な材質	本体/シート 本体/ベース 充電台	アクリル樹脂 亜鉛合金、アルミニウム、シリコンゴム 亜鉛合金、シリコンゴム、ABS
表面処理	本体 充電台	銅メッキ 焼付塗装 (黒)
寸法(mm)	長さ: 285 幅: 59 高さ: 102(充電台含む)	
重さ(g)	本体	450
光源	LED	
調光	バッテリーパワーモード USBパワーモード	LOW / HIGH LOW / HIGH / EX-HIGH
連続点灯時間(h)	バッテリーパワーモード USBパワーモード	24 / 12 制限なし
消費電力(w)	0.2未満	
色温度(K)	2000	
充電方式・時間	USB充電・約3時間	
電源	充電式リチウムイオンバッテリー 3.7V/190mAh	
防水性能	IP43相当 [※] (LEDモジュール、充電台は防水仕様ではありません)	

付属品



充電用USBケーブル(Type-C)
品番: AMB-CAB03



充電台

Ambientec

株式会社アンビエンテック
www.ambientec.co.jp



本製品の仕様は告知なく変更する場合があります。

Cover photo by Hiroshi Iwasaki

10078-8002

The beauty and inspiration that natural landscapes and creatures can offer have always been an important source of inspiration for me.

A portion of the proceeds from the sale of Cachalot will be used to protect the future of our beautiful oceans and marine life.

This is deeply connected to Ambientech's history as a company.

As a designer, it is very important for me to be involved with nature, the environment, and everyday life.

I am very happy to be involved in this project.

自然の風景や生物が見せる美しさや感動は、常に自分にとって重要なインスピレーションの源でした。

このCachalotの売り上げの一部は、未来にむけたこれからの美しい海や、海洋生物の生命を守る活動のために用いられることになりました。これは、アンビエンテックという企業の歴史と深く紐づくとともに、私がデザイナーとして、自然や環境、暮らしと関わる上で、とても重要な意味を持っています。



Designer

松山 祥樹

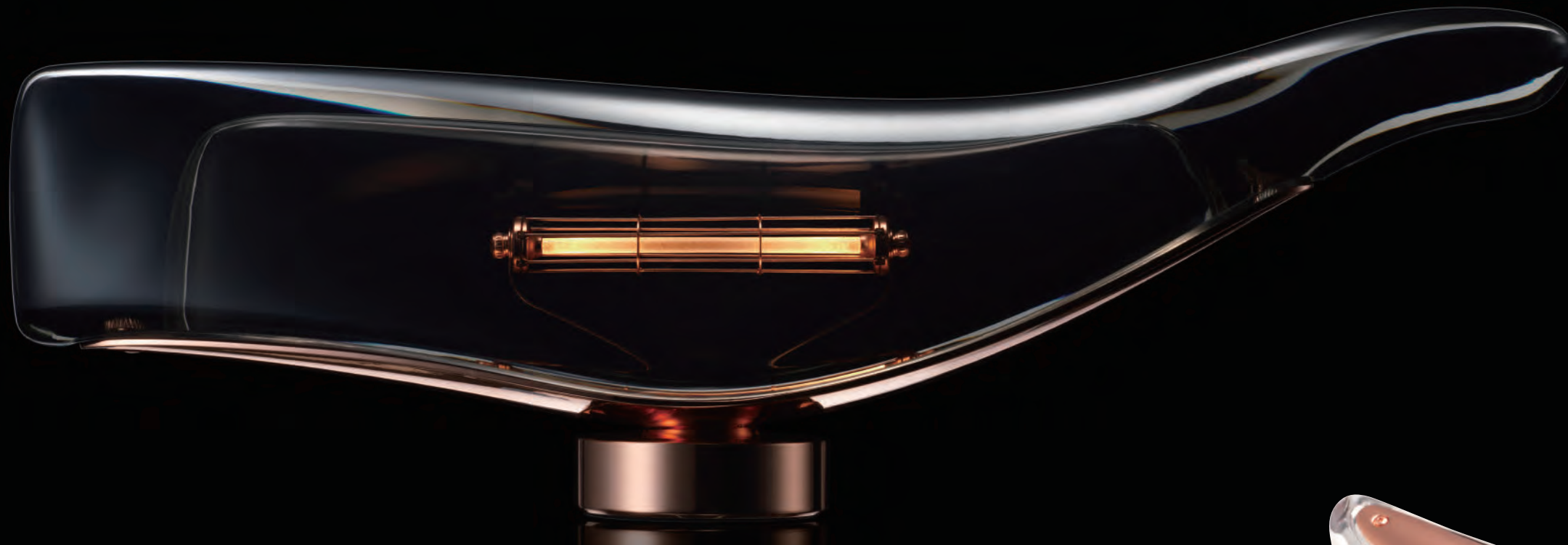
Yoshiki Matsuyama

社会や暮らしの営み、自然の美しさといった要素から紡ぐコンテキストを軸に、静かで温かみのある象徴的な造形表現によって、プロダクトデザインを中心とした様々なプロジェクトを手掛ける。

富山デザインコンペティション/グランプリ、Lexus Design Award 2014/ Winner、GOOD DESIGN AWARDなど受賞多数。三菱電機株式会社統合デザイン研究所にインハウスデザイナーとして所属。法政大学非常勤講師。

His product designs tend towards calm, warm and symbolic forms, in harmony with everyday life and the beauty of nature. He also works in the electronics industry and is involved in various areas of industrial design, from household appliances to equipment for public spaces. He has received numerous awards, including the Toyama Design Competition/Grand Prix, the Lexus Design Award 2014, and the Good Design Award.

He is an in-house designer at Integrated Design Center, Mitsubishi Electric Corporation, Part-time lecturer at Hosei University.



透き通ったマッコウクジラをかたどったトップカバーは、特殊な成型方法による純度の高いアクリル製。

The top cover, in the shape of a transparent sperm whale, is made of high-purity acrylic using a special molding process.

生命体を象徴するような温かい光を放つロッド(筒状のLED光源)は、Cachalot (カシャロ)のために開発されたオリジナル光源。フレームは精密な金属加工による極めて繊細なディティール。

The rod (cylindrical LED light source), which emits a warm light symbolizing life, is an original light source developed for Cachalot. The frame has extremely fine detailing with precision metalworking.

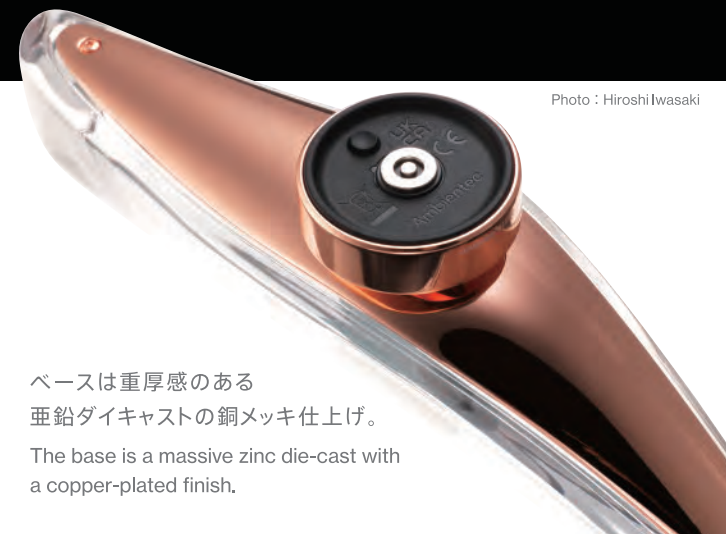
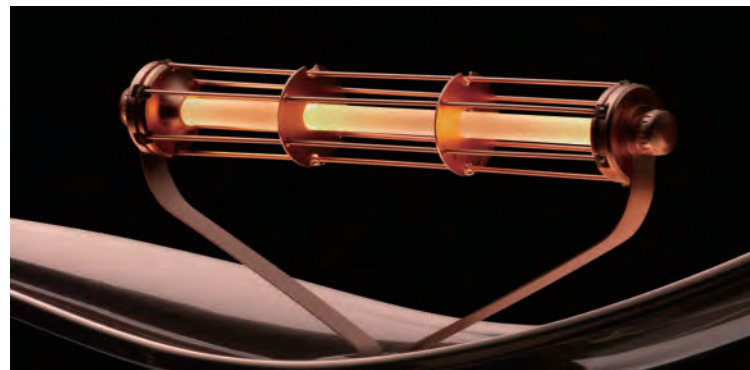


Photo : Hiroshi Iwasaki

ベースは重厚感のある亜鉛ダイキャストの銅メッキ仕上げ。

The base is a massive zinc die-cast with a copper-plated finish.



静寂が包むような暗く冷たい海の中で、そのたった一頭の存在が、不思議な安らぎを生み、心をやさしく温めるような。まるで時間の流れまでもがゆるやかに変化するような。

“Cachalot”は、そのような自然界の生命が持つ造形的要素を引用した、彫刻的な光のオブジェです。

As if the presence of the single whale in the dark cold ocean surrounded by silence, can bring calmness and warmth to the heart. As if the passing of time itself has slowly changed.

“Cachalot” is a sculptural lighting object that draws inspiration from the formative elements of life in nature.