

# hymn

Design: Hiroto Yoshizoe



Ambientec

# hymn

Design: Hiroto Yoshizoe



品名	ヒム / ブラック	ヒム / ゴールド
品番	HM-01B	HM-01G
価格(税込)	29,700円	33,000円
主な材質	アルミニウム、シリコンゴム、ABS樹脂	
ペンデュラムレンズ	アクリル樹脂、鋼線、ABS樹脂	
ガラスシェード	ガラス	
充電台	亜鉛合金、シリコンゴム、ABS樹脂	
表面処理	黒アルマイト	金メッキ
ペンデュラムレンズ(アーム)	黒メッキ	金メッキ
充電台	焼付塗装(黒)	
寸法(mm)	外径:φ約69 幅:96 高さ:約177(充電台含む)	
重さ(g)	360(充電台除く)	
光源	LED	
調光モード	LOW / HIGH	
連続点灯時間(h)	24 / 8	
消費電力(w)	0.2未満	
色温度(K)	2000	
充電方式・時間	USB充電・約3時間	
電源	充電式リチウムイオンバッテリー 3.7V/190mAh	
防水性能	IP66相当* (充電台は防水仕様ではありません)	
※IP66: 微塵が内部に侵入しない、あらゆる方向からの強い噴流水による有害な影響がない保護レベルを示します。		

## 付属品



充電用USBケーブル(Type-C)  
品番: AMB-CAB03



充電台

## Ambientec

株式会社アンビエンテック  
www.ambientec.co.jp



本製品の仕様は告知なく変更する場合があります。

Cover photo by Hiroshi Iwasaki

10076-8003

暮らしと灯りは密接に繋がりがあると感じています。  
ひとりで過ごす時間も、みんなで過ごす時間も、  
そこには灯りが灯っているはずです。

文明が始まったのは「火」からでした。  
火の周りに人が集まり、その光に祈り、  
食べ、語らうのです。

火を見つめ直すことは人の営みを見つめ直すことと  
同義だと思うのです。

I believe Light and Living are intimately related.  
Whether spending time alone or with others,  
light was always there.

Civilization began from "fire".  
People gather around light to pray, eat, and talk.

Reinterpreting fire is equivalent to reinterpreting our life.





ひとりの時間で安らぎたい時や、みんなで共有する幸せな時間を  
過ごす時、昔から火の周りが温かな空気に包まれたように、  
hymn もそんな存在になれたらいいなと願っています。  
日常のワンシーンに溶け込むような存在、  
ひとつのスタンダードな光として  
暮らしに寄り添えていけたらいいなと思います。

When people want to be at peace in their own time, or when they want to  
be with others to share happiness, I hope hymn can become the warmth  
that fire has provided to the environment since the ancient times.

キャンドルのような 2000K の柔らかい温かな色は、hymn の世界観には必要不可欠な要素です。

また、揺らぎある光はペンデュラムレンズの動きによって生み出されていますが、点灯時、消灯時における特徴的な LED の光の動きが組み込まれていることもポイントです。点灯時は火が灯るように強く輝いた後に光量が落ち着き、その後は好みによって一段階強い光量を選択することもできます。さらに消灯時には火を吹き消すように瞬きながら消えていき、光と触れ合う楽しさを遊び心を持って表現しています。

そして、あらゆる方向からの強い水流にも耐えられる IP66 相当の防水性能を備えているので、バスルームや屋外でも安心してお使いいただけます。ドーム型のガラスシェードが、通常の火では実現できない形状を採用している点も hymnらしさのひとつになっています。

The soft, warm color of 2000K, like a candle, is an essential element in the world view of hymn.

The flickering light is created by the movement of the pendulum lens, and the characteristic movement of the LED light when it is on and off is also a key point of the design. When the light is on, it shines strongly as if on fire, then the light intensity settles down, and after that, you can choose a stronger intensity if you like. When the light is turned off, it blinks out like a fire, playfully expressing the fun of interacting with light.

It is also IP66 waterproof, which means it can withstand strong water flow from all directions, so it can be used in the bathroom or outdoors.

The dome-shaped glass shade is one of the most unique features of hymn, as it adopts a shape that cannot be achieved by ordinary fire.

光学と実験に基づいて設計された特殊な  
レンズ形状。

Special lens shape designed based on  
optics and experiments.

火を灯す伝統的な燭台に  
インスピレーションを受けた  
ペンデュラムレンズを支える  
本体と一体化した持ち手。

A handle integrated into the body  
that supports a pendulum lens  
inspired by traditional candlesticks  
for lighting fires.

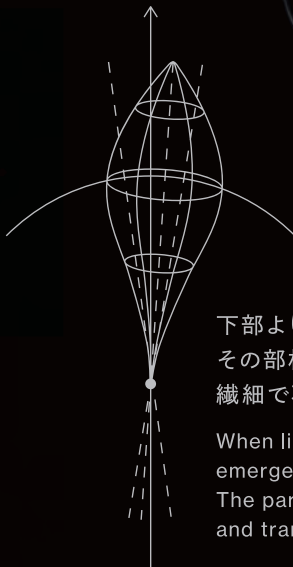
光と人間の関係性から生まれてきた様々な器具をヒントに、  
柔らかなラインと削ぎ落としたエッジあるディテールで構成された全体像。

Inspired by the various devices that have emerged from the  
relationship between light and people, the overall image is composed  
of soft lines and edgy details that have been trimmed away.

レンズと磁石で構成された、  
揺らぎある光を生み出す特徴的な  
ペンデュラムレンズ\*。(特許申請中)

\*ペンデュラム (振り子)+レンズ

The distinctive pendulum lens  
consists of a lens and a magnet  
to create a shimmering light.  
(Patent pending)



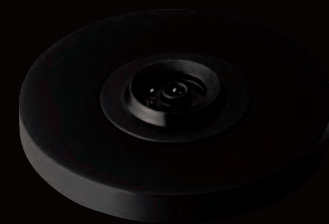
下部より光を投射すると屈折の効果によって、レンズの上部先端に光が浮かび上がります。  
その部材は繊細なアームによってバランスを取りながら立ち上がり、磁力の目えない力量を受けて  
繊細で不規則性を持った変容する光のテクスチャーを作り出します。

When light is projected from the bottom, the effect of refraction causes light to  
emerge at the top of the lens.

The part is balanced by a delicate arm and rises up to create a delicate, irregular,  
and transforming texture of light under the invisible force of magnetic force.

吹きガラス職人によってつくられた  
ガラスシェード。

Glass shades made by glass  
blowers.



質感にこだわった亜鉛合金製の  
コンパクトな専用充電台。

A compact, dedicated charging  
stand made of zinc alloy with  
an emphasis on texture.



Photo : Rie Amano

hymnの「ゆらぎ」をぜひ映像でご覧ください。



hymn デザイナー吉添裕人氏  
インタビュー (02:48)



hymn 製品イメージ (00:19)



hymn ペンデュラムレンズ (00:17)