

Xtal

Design Ryuichi Kozeki



Ambientec

Xtal
Xtal Acrux
Xtal Becrux
Xtal Gacrux
 Design Ryuichi Kozeki



品名	クリスタル	クリスタル アクルクス	クリスタル ベクルクス	クリスタル アクルクス ダークグレー	クリスタル ガクルクス
品番	XL2-ST	XL2-AX	XL2-BX	XL2-AXGRY	XL2-GX
価格(税込)	27,500円	33,000円	36,300円	36,300円	39,600円
主な材質	シェード:クリスタルガラス ベース:アルミニウム、シリコンゴム、ABS 等				
充電台	亜鉛合金、シリコンゴム、ABS				
寸法(mm)	外径	Φ約80	Φ約87	Φ約85	Φ約87
	高さ	約90(充電台含む)			
重さ(g)	本体	約620	約740	約700	約740
光源	LED				
調光モード	LOW / MID / HIGH				
連続点灯時間(h)	バッテリーパワーモード: 32 / 16 / 8 USBパワーモード: 制限なし				
自動点灯/消灯機能	バッテリーパワーモード: 充電台にのせると自動消灯、充電台から取り外すと自動点灯 USBパワーモード : 充電台にのせると自動点灯、充電台から取り外すと自動消灯				
消費電力(w)	0.2未満				
色温度(K)	2000				
充電方式・時間	USB充電・約3時間				
電源	充電式リチウムイオンバッテリー 3.7V/190mAh				
防水性能	IPX6相当* (充電台は防水仕様ではありません) *IPX6 : あらゆる方向からの強い噴流水による有害な影響がない保護レベルを示します。				
付属品	  				
	化粧箱	充電用USBケーブル(Type-C) 品番 : AMB-CAB03		充電台	
	※USB ACアダプターは付属されていません。当社別売品(品番: AMB-AC02)もご使用可能です。				

Ambientec

株式会社アンビエンテック
 www.ambientec.co.jp



本製品の仕様は告知なく変更する場合があります。

Photo by Hiroshi Iwasaki

10068-800H



専用充電台※に置くだけで充電や点灯・消灯ができるシンプルな操作性に加え、充電しながら点灯することができる新たな「USBパワーモード」を追加しました。あらゆる方向からの強い水流にも耐えられるIPX6の防水性能を備え、「バッテリーモード」での点灯時間は、最長32時間※使用が可能です。食事のシーンはもちろん、ベランダに持ち出して夜の時間を過ごしたり、バスルームに置けば贅沢な癒しのひとときにも安心してお使いいただけます。

※専用充電台は防水ではありません。※LOW点灯の場合。

A new charging mode that lights up while charging is in progress has been added, and operability has been made extremely simple, with charging and turning lights on and off simply by placing the device on a dedicated charging stand.

The IPX6 water resistance rating allows it to withstand strong water currents from all directions, and can be used for up to 32 hours of lighting in battery mode. You can take it out on the balcony, or place it in the bathroom for a night time relaxation.

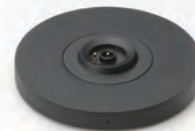
専用充電台は質感にこだわった亜鉛合金製のコンパクトな円形型になりました。

(SAMBA-M、hymn、Cachalotと共用が可能)

また、USB規格がType-Cになりました。

The dedicated charging stand made of zinc alloy with an emphasis on texture, and is compact and circular in shape. (It can be shared with SAMBA-M, hymn, and Cachalot.)

The USB standard has been changed to USB Type-C.





Xtal

7角錐を基にした、タンブラーグラスを思わせるデザインのXtal。シンプルかつスタンダードな佇まいと奥行きのある光で、どのような場面にも合わせやすく、心地よい演出ができます。

A beautiful form resembling a sophisticated tumbler glass.



Xtal Gacrux

多数の小さなファセットが幾何学的に組み合わせられ、光の屈折と合わさり輝きを放つXtal。

Numerous small facets are geometrically assembled and combined with the refraction of light to produce brilliance.



Xtal Acrux | Dark Gray

重厚感のあるダークグレーのガラスシェードに銅色メタルリフレクターを組み合わせた特別仕様。色の濃淡が奥行きのあるグラデーションをつくりだし、昼夜をとわず落ち着いた空間を演出します。

This special model is formed with a heavy dark gray glass shade and a copper-colored metal reflector.



Xtal Acrux

ダイヤモンドカットのような豊かな表情のXtal。すっきりとした端正なフォルムの中に写り込む光は繊細さを持ちあわせ、まるでガラスの中に引き込まれるような魅力を備えています。

A rich complexion, like that of a cut diamond.



Xtal Becrux

職人の手仕事で螺旋状に大胆にカットされたXtal。ガラス内部には、緻密な光の反射があらゆる方向に繰り返されます。テーブルにも放射状の光が広がり、華やかな場を作り出します。

Elegantly crafted, with grooves that spiral up the shade.





熟練の職人により丁寧にカットされたクリスタルガラス、Xtalのために開発されたアンビエンテック独自のダブルサイドLED、ドーム状の鏡面メタルリフレクター。これらの組み合わせによって凜とした煌めきと、放射状の投影をつくりだし特別な空間へと導きます。

The crystal glass is carefully cut by skilled craftsmen, Ambientec's unique double-sided LED developed for Xtal, and the domed mirrored metal reflector. The combination of these elements creates a dignified sparkle and radiant projection that leads to a special space.



《DISSECT》展 / DESIGNART TOKYO 2022
@ LIGHT BOX STUDIO AOYAMA

