

kuraray

Noritake



APPLY & GO

CLEARFIL™ Universal Bond Quick



DE BONDING DIE ONMIDDELLIJK WERKT*

GÉÉN WACHTTIJD, MEERDERE LAGEN OF UITGEBREID INWRIJVEN.



aanbrengen**



drogen



uitharden



* Lees de gebruiksaanwijzing voor ingebruikname.

** Breng de bond wrijvend aan.

CLEARFIL™ Universal Bond Quick

CLEARFIL™ Universal Bond Quick is een universele bonding die direct werkt. Aanbrengen, drogen en uitharden. Meer is het niet. Géén wachttijd, meerdere lagen aanbrengen of uitgebreid inwrijven. Dankzij de unieke Rapid Bond Technology* van Kuraray Noritake staat CLEARFIL™ Universal Bond Quick garant voor het realiseren van een duurzame hechting via een ongecompliceerde procedure.

Uniforme resultaten, optimale hechting

Kuraray Noritake Dental is ontwikkelaar van de wereldwijd meest innovatieve en geavanceerde bondings en cementen zoals CLEARFIL™ SE BOND en PANAVIA™. In CLEARFIL™ Universal Bond Quick combineren we al onze expertise en technologie. Daarmee realiseren we een nieuw bondingproduct, dat snel werkt en toch consistente en duurzame resultaten levert.

Voorspelbare resultaten

CLEARFIL™ Universal Bond Quick biedt een voorspelbare 1-staps-procedure. Wachten op penetratie van de bonding, meerdere lagen aanbrengen en uitgebreid inwrijven is niet meer nodig. Zonder deze extra procedurele stappen behaalt u toch altijd het optimale resultaat.

*Patent aangevraagd

AANBRENGEN EN DOORGAAN

CLEARFIL™ Universal Bond Quick staat garant voor een betrouwbare hechting aan alle directe en indirecte restauraties, stompopbouwen en reparaties. In tegenstelling tot andere universele 1-stapsadhesieven die gebruik maken van 'trage monomeren', waarvan de penetratie in het dentine lang duurt, werkt u met CLEARFIL™ Universal Bond Quick gewoon door zonder te wachten.

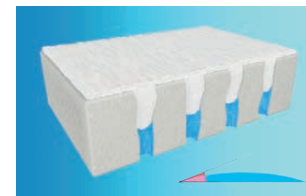


Rapid Bond Technology*

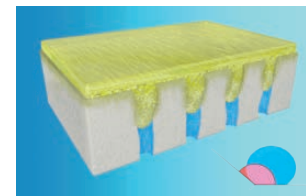
Binnen de Rapid Bond Technology* combineren wij het originele MDP-monomeer met nieuw ontwikkelde hydrofiele amidemonomeren. De samenwerking en actie tussen deze monomeren waarborgt optimale stabiliteit en vochtbestendigheid, resulterend in een duurzaam resultaat. MDP realiseert een sterke chemische hechting aan hydroxyapatiet. Het originele Kuraray-MDP wordt al meer dan 35 jaar succesvol toegepast en heeft zijn voortreffelijke hechteigenschappen ruimschoots bewezen.



Ons nieuwe hydrofiele amidemonomeer biedt een optimale penetratie door de hoge hydrofliciteit. Na uitharding heeft het een optimale stabiliteit en hydrofobiciteit dankzij de ijzersterke cross-linking van het polymeernetwerk.



Geprepareerd dentine met smeerlaag
Voor een optimale penetratie van het hydrofiele dentine is een uiterst hydrofiele bonding nodig.



Hechting van dentine met CLEARFIL™ Universal Bond Quick

De uitgeharde CLEARFIL™ Universal Bond Quick zorgt voor een polymeernetwerk met een sterke cross-linking. De uitgeharde bonding is zeer hydrofoob en heeft daardoor een uiterst lage waterabsorptie, wat samen met de actie van MDP een duurzame bondinglaag oplevert.

PROCEDUREVRIJHEID

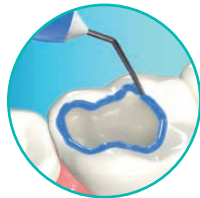
CLEARFIL™ Universal Bond Quick heeft uitstekende uithardingseigenschappen, dat zorgt voor een ijzersterke cross-linking van het polymere netwerk. Het resultaat is een sterke, hydrofobe bonding, met een duurzame bondingslaag, dankzij het originele MDP-monomeer, en een zeer lage waterabsorptie.

Een uitzonderlijk goede hechting resulteert tevens in een duurzame hechting, met daardoor een minimaal risico van falen en dus reparaties in de toekomst. Bovendien vraagt de procedure minder tijd dan alle andere beschikbare bondings, aangezien er geen inwerktijd is; dit is een voordeel voor de patiënt én behandelaar.

Met de nieuwe CLEARFIL™ Universal Bond Quick hecht u nagenoeg alle dentale materialen¹. Met de etstechniek van uw keuze; self-etch, total-etch of selective-etch. CLEARFIL™ Universal Bond Quick levert u altijd optimale resultaten, zonder te hoeven wachten. APPLY & GO!



Self-etch
(geen fosforzuur)



Selective-etch
(fosforzuur op glazuur)



Total-etch
(fosforzuur op glazuur en dentine)

¹ Voor een hechting aan: glazuur, dentine, glaskeramiek, composieten, alle metalen, glasvezelstiften en metaaloxides (o.a. zirkoniumoxide).

² Zie de gebruiksinstructies voor details van de techniek en procedure.

³ 5 seconden voor high-power LED (lichtintensiteit meer dan 1.500 mW/cm²).

⁴ De handelsmerken zijn eigendom van de respectieve rechthebbenden.

Gegevens samengesteld op basis van de gebruiksinstructies van de respectieve fabrikanten.

DIRECTE COMPOSITRESTAURATIES²



UNIVERSELE ADHESIEVEN



CLEARFIL™ Universal Bond Quick
Kuraray Noritake Dental

WRIJVEND AANBRENGEN EN DOORGAAN

Meer dan 5 seconden zachte lucht blazen

10 seconden lichtuitharden³



Scotchbond Universal⁴
3M ESPE

Aanbrengen en 20 seconden inwrijven

Zachte luchtstroom gedurende circa 5 seconden

10 seconden lichtuitharden



Prime & Bond active⁴
Dentsply

Aanbrengen en het adhesief 20 seconden agiteren

Minstens 5 seconden droogblazen

10-20 seconden lichtuitharden



Xeno Select⁴
Dentsply

Adhesief 20 seconden agiteren

Minstens 5 seconden droogblazen

10 seconden lichtuitharden



Adhese Universal⁴
Ivoclar Vivadent

Minstens 20 seconden inwrijven

Met perslucht verspreiden totdat er een glanzende, vaste laag ontstaat

10 seconden lichtuitharden

DIRECTE COMPOSITRESTAURATIES²



TOTAL-ETCH ADHESIEVEN

CLEARFIL™ Universal Bond Quick
Kuraray Noritake Dental



WRIJVEND AANBRENGEN EN DOORGAAN

Meer dan 5 seconden zachte lucht blazen

10 seconden lichtuitharden³

DIRECTE COMPOSITRESTAURATIES²



SELF-ETCH ADHESIEVEN

CLEARFIL™ Universal Bond Quick
Kuraray Noritake Dental



WRIJVEND AANBRENGEN EN DOORGAAN

Meer dan 5 seconden zachte lucht blazen

10 seconden lichtuitharden³



Adper Scotchbond 1 XT⁴
3M ESPE

2 tot 3 lagen aanbrengen, 15 seconden zacht agiteren

5 seconden zachtjes droogblazen

10 seconden lichtuitharden



OptiBond Solo Plus⁴
Kerr

15 seconden aanbrengen met een lichte borstelbeweging

3 seconden zachtjes droogblazen

20 seconden lichtuitharden



ExiTE F⁴
Ivoclar Vivadent

Aanbrengen en minstens 10 seconden agiteren

Met een zwakke luchtstroom verspreiden tot een dunne laag

10 seconden lichtuitharden



Prime&Bond NT⁴
Dentsply

Aanbrengen en 20 seconden ongemoeid laten

Minstens 5 seconden drogen met een zachte luchtstroom

10 seconden lichtuitharden



CLEARFIL™ S3 BOND PLUS
Kuraray Noritake Dental

Aanbrengen en 10 seconden ongemoeid laten

Meer dan 5 seconden zachtjes droogblazen

10 seconden lichtuitharden



Adper Prompt L-Pop⁴
3M ESPE

15 seconden met enige druk inmasseren. Na droging een tweede laag aanbrengen

Droog het adhesief grondig met een zachte luchtstroom, totdat er een dunne film is ontstaan. Herhaal deze procedure.

10 seconden lichtuitharden



OptiBond All-In-One⁴
Kerr

Tweemaal aanbrengen met een borstelbeweging; per keer 20 seconden

Eerst drogen met een zachte luchtstroom en daarna minstens 5 seconden met een middelmatige stroom

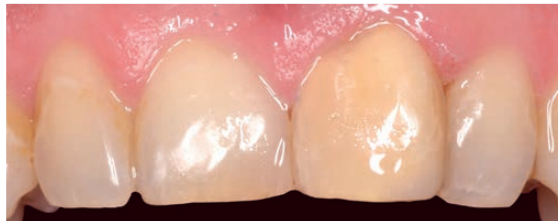
10 seconden lichtuitharden

DUNNE FILMLAAG

CLEARFIL™ Universal Bond Quick heeft een dunne filmlaag van niet meer dan 5 tot 10 µm. De innovatieve en nieuwe amidemonomerencocktail creëert heel veel cross-links die de stabiliteit van de dunne bondinglaag optimaliseren. Deze combinatie zorgt voor een superieure en vochtbestendige bondinglaag die randverkleuring geen kans geeft. Daarom is CLEARFIL™ Universal Bond Quick zeer geschikt voor al uw esthetische restauraties.



Voor



Na





EEN ECHT UNIVERSEEL ADHESIEF

CLEARFIL™ Universal Bond Quick is een primer, bonding, silaan en metaalprimer in één voor een snelle en ongecompliceerde hechting en voorbehandeling. Ongeacht de indicatie en het restauratieoppervlak.

CLEARFIL™ Universal Bond Quick verzorgt een betrouwbare hechting aan uw directe en indirecte restauraties, uw stompobouw en zelfs voor intra- en extraorale reparaties.

CLEARFIL™ Universal Bond Quick is compatibel met vrijwel alle composietmaterialen, ook met duaal uithardende, bijvoorbeeld bij stift- of stompobouwprocedures.

CLEARFIL™ Universal Bond Quick en CLEARFIL™ DC CORE PLUS* vormen samen een unieke gebruiksvriendelijke combinatie. De speciale polymerisatieaccelerator maakt CLEARFIL™ Universal Bond Quick bij contact met CLEARFIL™ DC CORE PLUS ook chemisch hardend! Ideaal op plaatsen waar geen licht bij komt. CLEARFIL™ Universal Bond Quick hecht zowel aan het dentine in het wortelkanaal, als aan de stift. Een aparte stiftvoorbehandeling (welk materiaal dan ook) is niet meer nodig.

Gebruikt u een ander opbouw materiaal dan CLEARFIL™ DC CORE Plus? CLEARFIL™ Universal Bond Quick in combinatie met CLEARFIL™ DC Activator** bieden u de oplossing! Meng één druppel CLEARFIL™ DC Activator met één druppel CLEARFIL™ Universal Bond Quick om een solide hechting aan de opbouwcomposiet van uw keuze te realiseren.



DIRECT



STOMPBOUW



INDIRECT



REPARATIE

* Niet gebruiken i.c.m. CLEARFIL™ Universal Bond Quick Unit Dose.

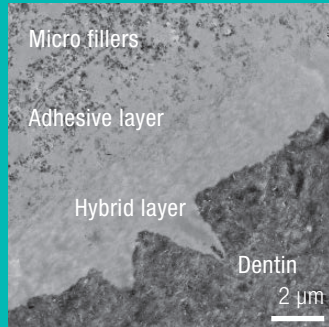
** De toevoeging van CLEARFIL™ DC Activator aan CLEARFIL™ Universal Bond Quick is niet nodig indien het gebruikt wordt met "CLEARFIL™ DC CORE PLUS.

RESEARCH

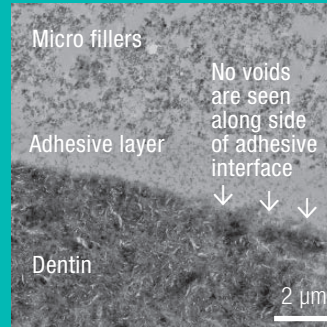
Optimale hechting aan dentine



Met de introductie van de Rapid Bond Technology* zijn we zeker van een snelle en hechte bonding aan de materialen waarmee we werken. Bovenal aan dentine; dat is immers het meest uitdagende substraat. De effectiviteit van de Rapid Bond Technology* die wordt toegepast in CLEARFIL™ Universal Bond Quick heeft zich bewezen. Het resultaat: een hechte en complete verzegeling van dentine. Zowel bij self-etch als bij ets en spoelmethode zien we een hechte interactiezone tussen adhesief en dentine. Voids worden niet waargenomen.



Ets en spoelmethode TEM



Self-etch-methode TEM

UCL-DRIM-STUDIE

Hechtingseffectiviteit van een nieuwe bonding product (CLEARFIL™ Universal Bond Quick) aan dentine

Binnen deze studie werd de hechtsterkte tussen menselijk dentine en een composiet getest. De afschuifsterkte van de adhesiefinterface werd gemeten. Drie universele all-in-one en twee self-etch 2-stapsbondingssystemen werden getest. De samples werden 24 uur bewaard in gedestilleerd water van 37°C.

Studie uitgevoerd door UCL_DRIM, Louvain la Neuve, België, 2016

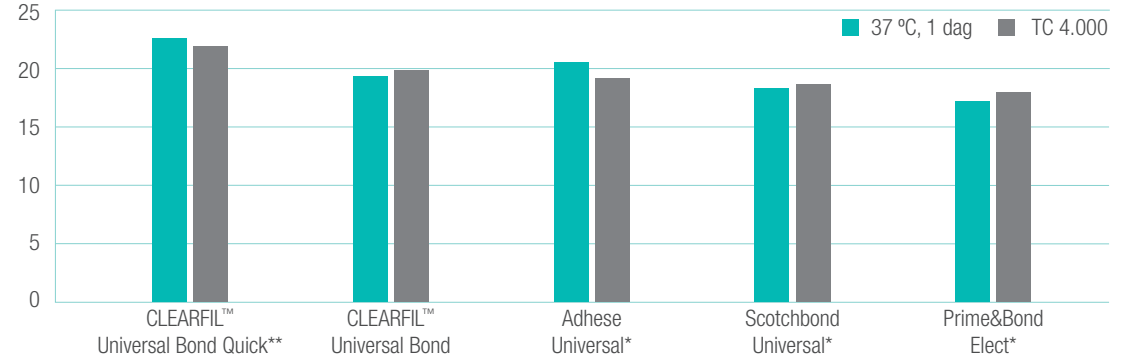
'Van de all-in-one universele alternatieven blijkt de nieuwe CLEARFIL™ Universal Bond Quick technologie net zo efficiënt te zijn, ondanks het feit dat er na applicatie niet hoeft te worden gewacht, waardoor dit een meer gebruiksvriendelijke en gemakkelijkere optie is dan de producten van de concurrenten.'

Dr. Julian G. Leprince, Universitaire Klinieken Saint-Luc UCL, Brussel

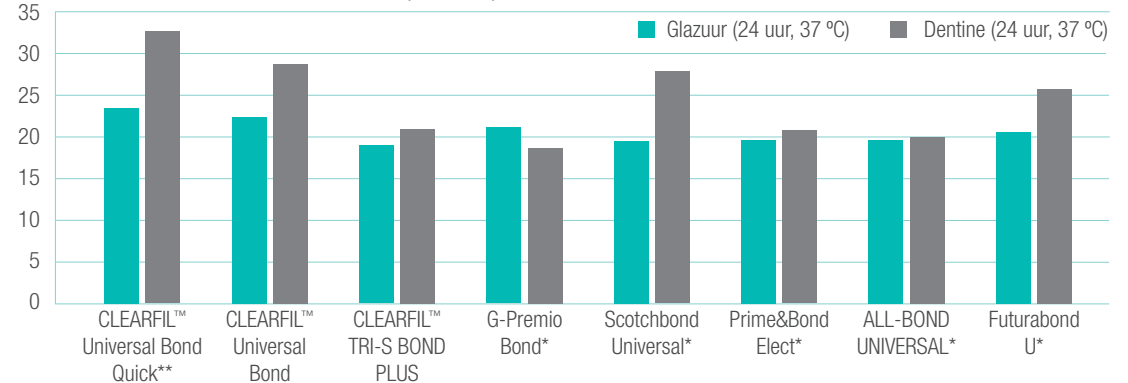
HECHTSTERKTE

Aan glazuur (total-etch) en aan glazuur en dentine (self-etch)

MPa Treksterkte aan runderglazuur (total-etch)



MPa Afschuifsterkte aan runderelementen (self-etch)



Kuraray Noritake Dental Inc. (Ultradentmethode) * Geen handelsmerk van Kuraray Noritake Dental.
** In dit onderzoek is CLEARFIL™ Universal Bond Quick 3 seconden ingewreven.

BREED INDICATIEGEBIED

- ✓ Directe restauraties met lichtuithardend composiet
- ✓ Caviteitsealing (IDS) als voorbehandeling voor indirecte restauraties
- ✓ Behandeling van blootliggende dentine of van worteloppervlakken
- ✓ Behandeling van overgevoelige tanden
- ✓ Intraorale reparatie van gefractureerde restauraties
- ✓ Stiftcementatie en stompopbouw
- ✓ Cementeren van indirecte restauraties

TECHNISCHE SPECIFICATIES

Filmdikte:	5-10 µm
Filmdikte met CLEARFIL™ DC ACTIVATOR*:	<1 µm
Verwerkingstijd met lichtwerend dekseltje:	7 min.
Verwerkingstijd met CLEARFIL™ DC ACTIVATOR*:	90 sec.

Applicatietijd voor directe restauratie

	Self-etch	Total-etch/ Selective-etch
Etsen met fosforzuur	-	10 sec.
Aanbrengen van bonding	Aanbrengen met wrijvende beweging; geen wachttijd	Aanbrengen met wrijvende beweging; geen wachttijd
Luchtdroging	5 sec.	5 sec.
Lichtuitharding	10 sec.**	10 sec.**
Totale applicatietijd	15 sec.	25 sec.

* Niet gebruiken i.c.m. CLEARFIL™ Universal Bond Quick Unit Dose.

** 5 seconden voor high-power LED (lichtintensiteit meer dan 1.500 mW/cm²).



PRODUCTASSORTIMENT

BOTTLE STANDARD KIT

#3571-EU flesje (5 ml)
K-ETCHANT Syringe (3 ml)
Applicatieborsteltje (50 stuks)
Needle tips (20 stuks)
Mengbakje, lichtwerend dekseltje



BOTTLE REFILL

#3572-EU flesje (5 ml)



BOTTLE VALUE PACK

#3574-EU flesje (5 ml x 3)



UNIT DOSE STANDARD PACK

#3577-EU Unit Dose (0.1 ml - 50 stuks)
K-ETCHANT Syringe (3 ml)
Applicatieborsteltje (50 stuks)
Needle tips (20 stuks)



CLEARFIL™ DC ACTIVATOR

#3250-EU 1 flesje (4 ml)



K-ETCHANT Syringe

#3252-EU K-ETCHANT Syringe (3 ml x 2),
Needle tips (40 stuks)
Needle tips
#3253-EU Needle tips (20 stuks)



Bezoek de website voor meer informatie kuraraynoritake.eu/cubq

