



—
linea mini
quick start
guide

—
WWW.LAMARZOCCO.COM

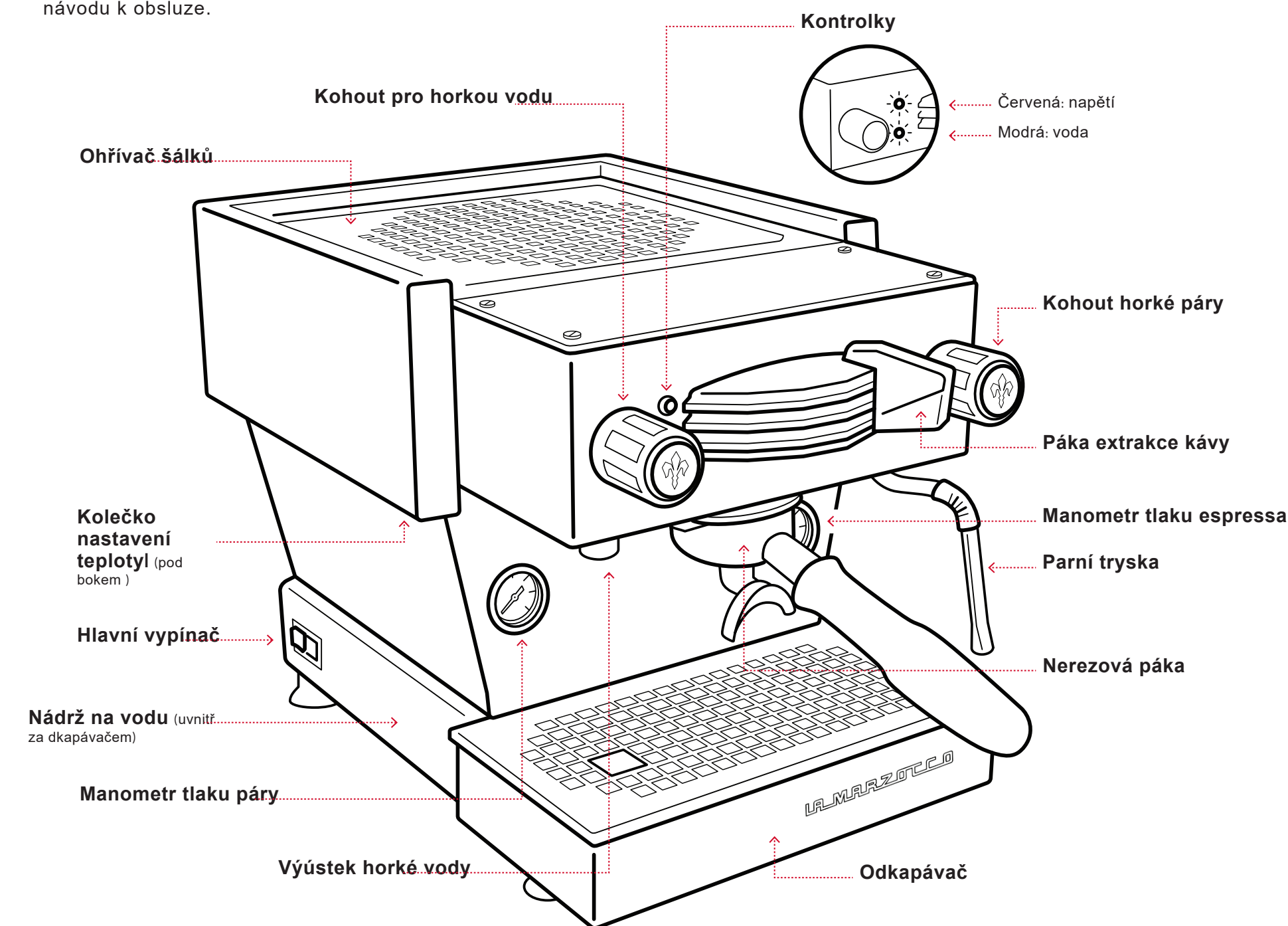
VIA LA TORRE 14/H
50038 SCARPERIA E SAN PIERO
FLORENCE - ITALY



la marzocco
handmade in florence

linea mini Přehled

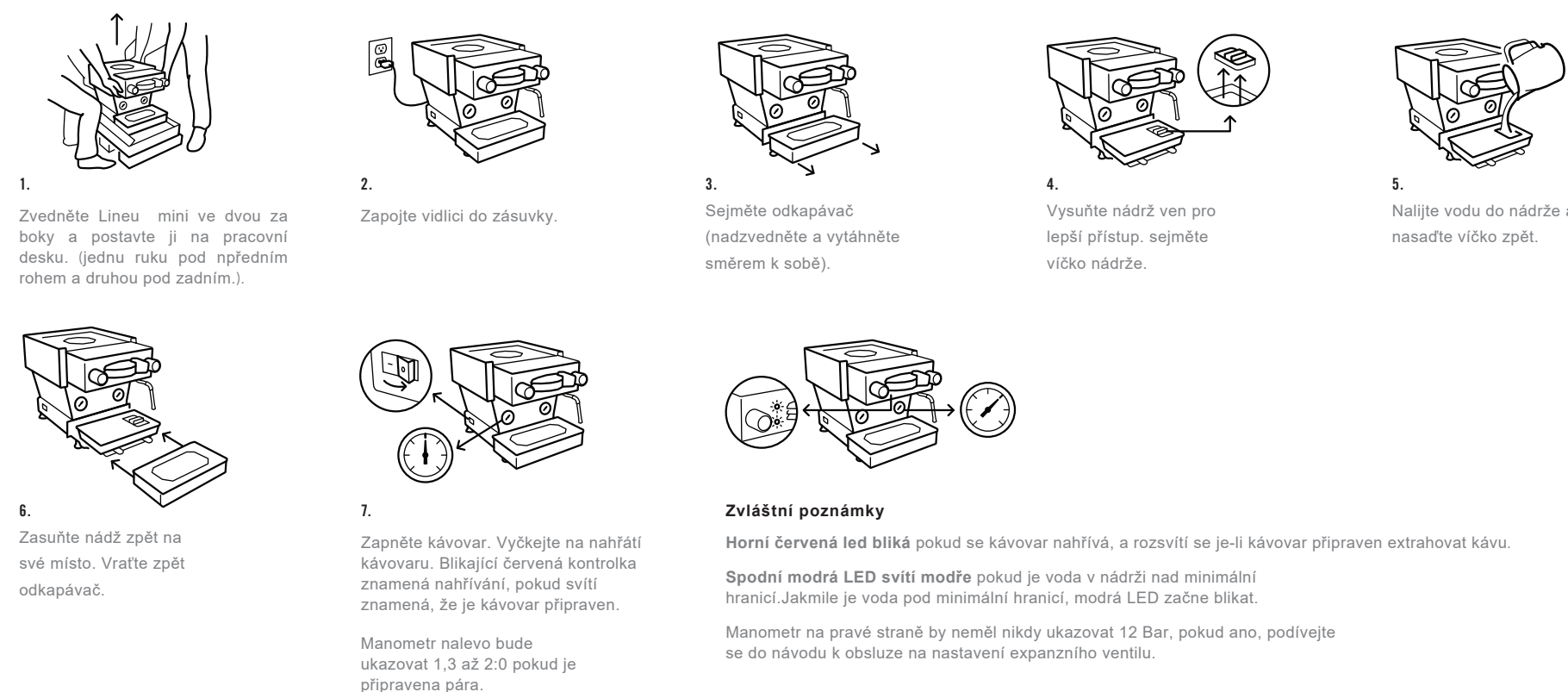
Quick Start Guide je přehledem základních kroků důležitých pro správné použití vaší Linea Mini. Pro více hlubších informací nahlédněte do návodu k obsluze.



Kompletní instrukce online na www.lamarzocco.com

Vybalení & instalace

Por zvednutí kávovaru je třeba dvou lidí, váží přes 32 kg



Zvláštní poznámky

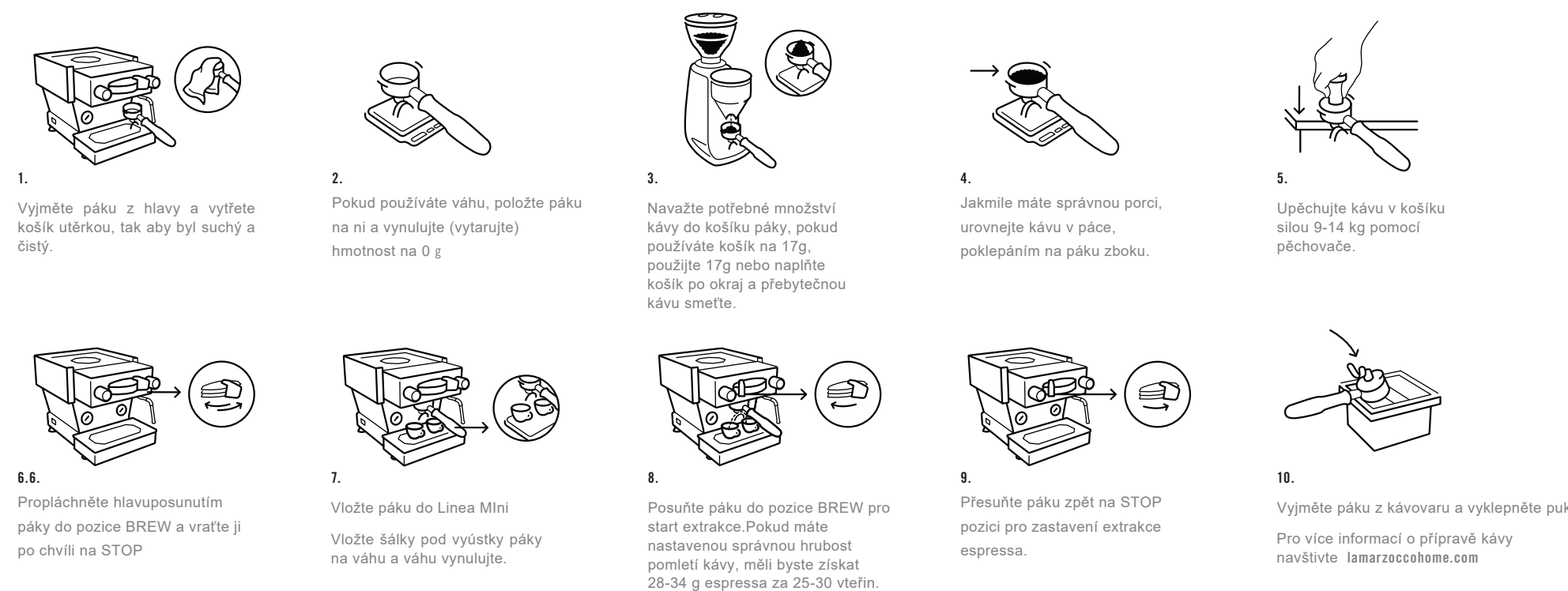
Horní červená LED bliká pokud se kávovar nahlívá, a rozsvítí se je-li kávovar připraven extrahovat kávu.

Spodní modrá LED svítí modře pokud je voda v nádrži nad minimální hranici. Jakmile je voda pod minimální hranici, modrá LED začne blikat.

Manometr na pravé straně by neměl nikdy ukazovat 12 Bar, pokud ano, podívejte se do návodu k obsluze na nastavení expanzního ventilu.

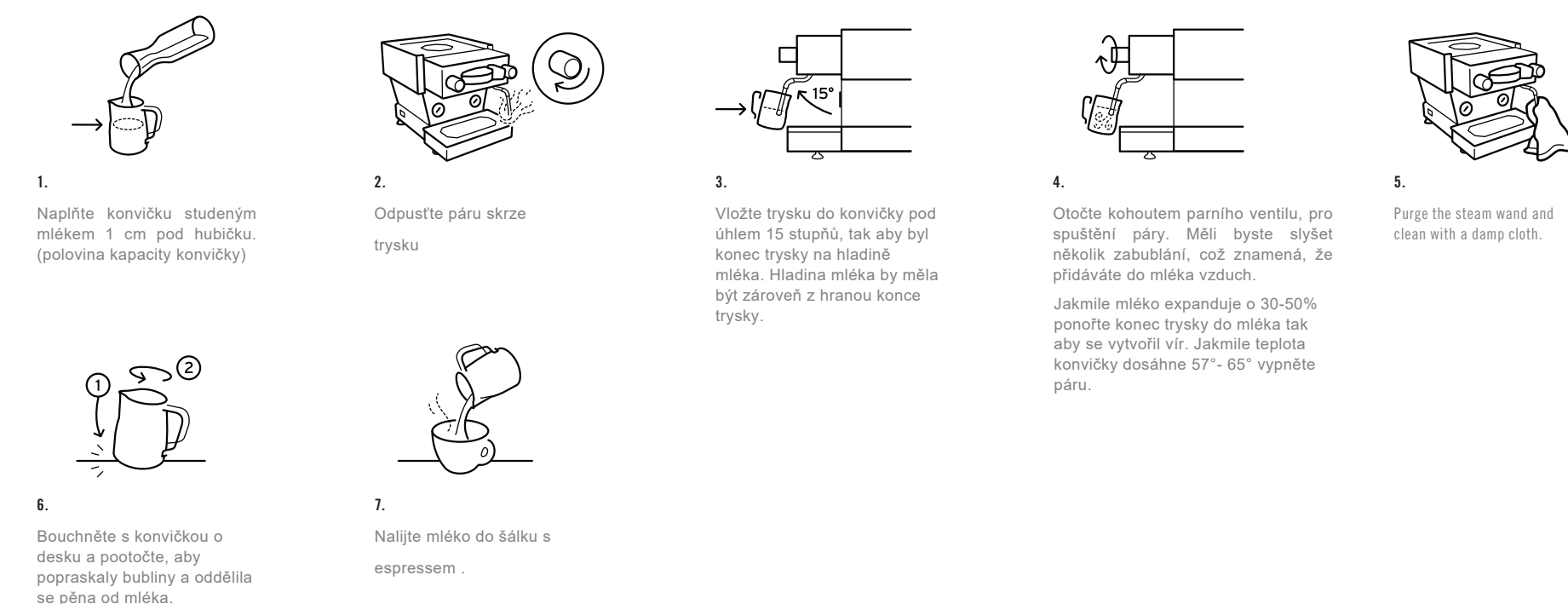
Příprava kávy

Budete potřebovat: zrnkovou kávu, mlýnek, pěchovač, odklepávač a váhu. (volitelné, ale doporučené.)



Šlehání mléka

Potřebujete konvičku a studené mléko



Údržba

Budete potřebovat krátký plochý šroubovák, mísu střední velikosti, horkou vodu, detergent pro čištění kávovarů, lžičku

