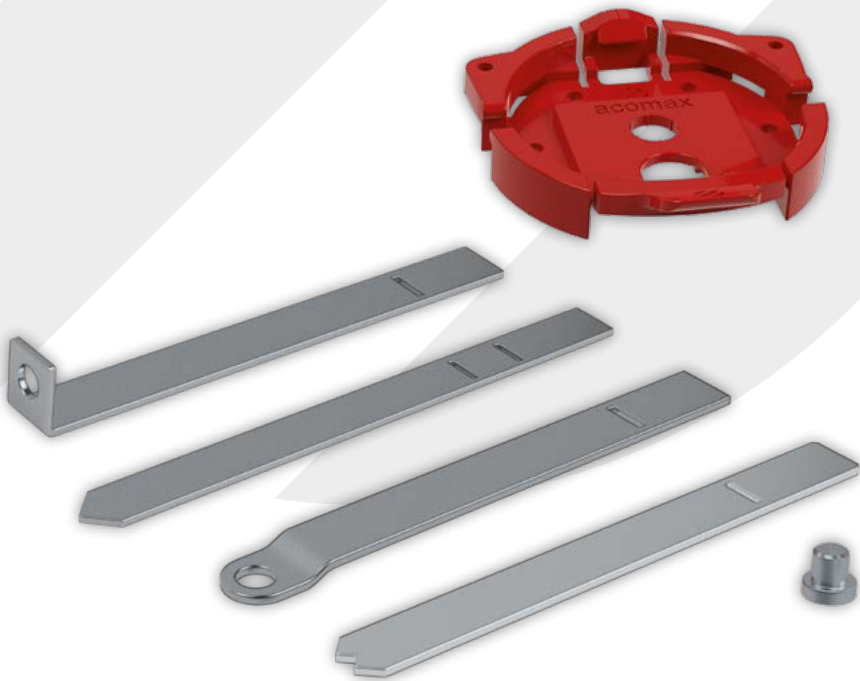


WX-V & WX-Z VORBAU-/BLENDKAPPENLAGER

TECHNISCHE
DOKUMENTATION



1. ALLGEMEINE INFORMATIONEN

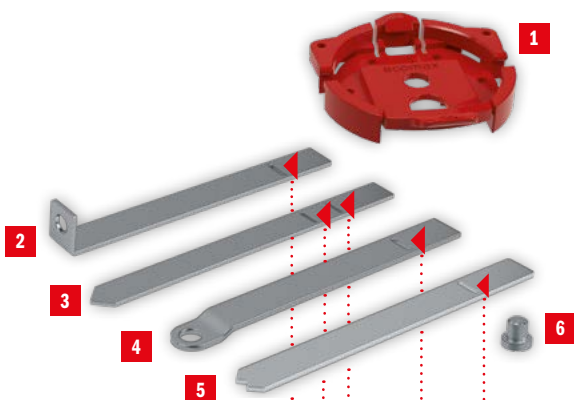
Neben den KLICK-Systemen für den Neubau- oder Vorbaukasten bieten verschiedene Zubehörteile für das ausrastbare Vorbaulager WX-V 505 verschiedene Montagevarianten. Das Motorlager kann direkt in den Vorbaukasten oder die Blendkappe geschraubt bzw. genietet werden. Wenn dies jedoch nicht gewünscht ist weil die Schrauben von außen nicht sichtbar sein sollen bieten verschiedene Bügel und Schieber viele Möglichkeiten zur schraublosen Montage.

2. ÜBERSICHT



SCANNEN FÜR
UNSERE VIDEOS.

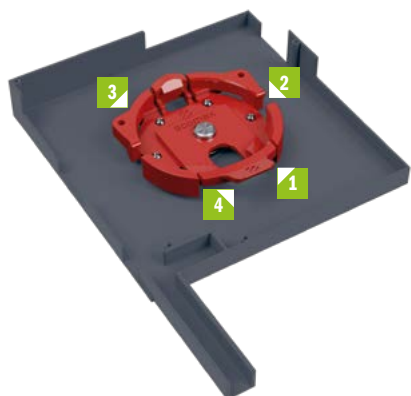
- 1 Schraubbar
- 2 Seitlich
- 3 Klemmbefestigung
- 4 Heroal
- 5 Klemmbefestigung runde Blendkappen
- 6 Außerhalb



► SOLLTEN DIE BÜGEL ZU LANG SEIN,
KANN DER BÜGEL AN DER SOLLBRUCH-
STELLE GEKÜRZT WERDEN.

3. BEFESTIGUNGSVERANTEN

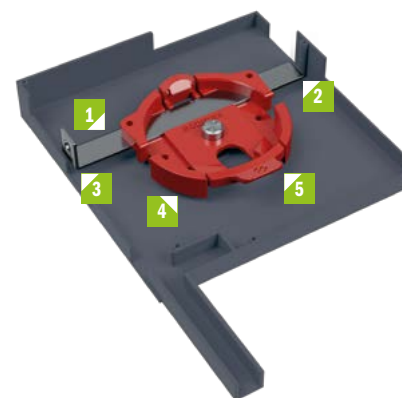
WX-V 505 KLICK VORBAULAGER



BEFESTIGUNG MIT SCHRAUBEN/NIETEN

- 1 Motorlager in die Blendkappe so einsetzen, dass der Drücker im zugänglichen Bereich liegt.
- 2 Motorlager mit Schrauben oder Nieten befestigen.
- 3 Motorkopf durch Drücken in das Motorlager einklicken.
- 4 Zum Ausrasten des Motors den Drücker nach unten drücken, Motor drehen und axial entnehmen.

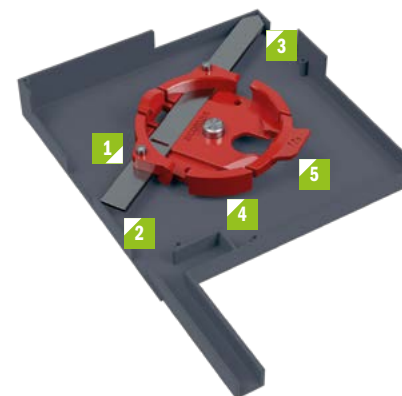
WX-V 506 WINKEL VORBAULAGER



SEITLICHE BEFESTIGUNG MIT SCHRAUBE

- 1 Winkel von der entsprechenden Seite in das Motorlager einschieben, so dass der Drücker im zugänglichen Bereich liegt.
- 2 Winkel ggf. durch mehrfaches Abbiegen an der Sollbruchstelle kürzen.
- 3 Winkel mit einer Schraube seitlich an der Blendkappe befestigen.
- 4 Motorkopf durch Drücken in das Motorlager einklicken.
- 5 Zum Ausrasten des Motors den Drücker nach unten drücken, Motor drehen und axial entnehmen.

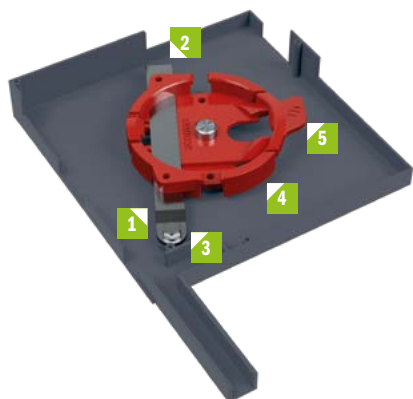
WX-V 507 SPITZE VORBAULAGER



KLEMMBEFESTIGUNG

- 1 Schieber von der entsprechenden Seite in das Motorlager einschieben, so dass der Drücker im zugänglichen Bereich liegt.
- 2 Schieber ggf. durch mehrfaches Abbiegen an der Sollbruchstelle kürzen.
- 3 Schieber fest in eine Ecke der Blendkappe drücken und gleichzeitig die beiden Sicherungsschrauben anziehen.
- 4 Motorkopf durch Drücken in das Motorlager einklicken.
- 5 Zum Ausrasten des Motors den Drücker nach unten drücken, Motor drehen und axial entnehmen.

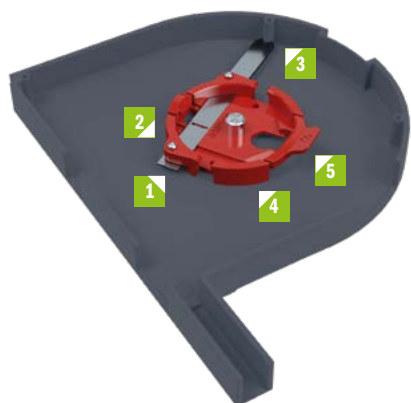
WX-V 508 HEROAL VORBAULAGER



FÜR HEROAL BLENDKAPPEN

- 1** Heroal-Bügel von der entsprechenden Seite in das Motorlager einschieben, so dass der Drücker im zugänglichen Bereich liegt.
- 2** Heroal-Bügel ggf. durch mehrfaches Abbiegen an der Sollbruchstelle kürzen.
- 3** Heroal-Bügel mit der Sicherungsschraube an der dafür vorgesehenen Befestigungsstelle in der Heroal Blendkappe festschrauben.
- 4** Motorkopf durch Drücken in das Motorlager einklicken.
- 5** Zum Ausrasten des Motors den Drücker nach unten drücken, Motor drehen und axial entnehmen.

WX-V 509 KERBE VORBAULAGER



KLEMBEFESTIGUNG RUNDE BLENDKLAPPEN

- 1** Schieber von der entsprechenden Seite in das Motorlager einschieben, so dass der Drücker im zugänglichen Bereich liegt.
- 2** Schieber ggf. durch mehrfaches Abbiegen an der Sollbruchstelle kürzen.
- 3** Schieber mit Kerbe in eine passende Ecke drücke und gleichzeitig die beiden Sicherungsschrauben anziehen.
- 4** Motorkopf durch Drücken in das Motorlager einklicken.
- 5** Zum Ausrasten des Motors den Drücker nach unten drücken, Motor drehen und axial entnehmen.

WX-Z 505 ZAPFEN VORBAULAGER



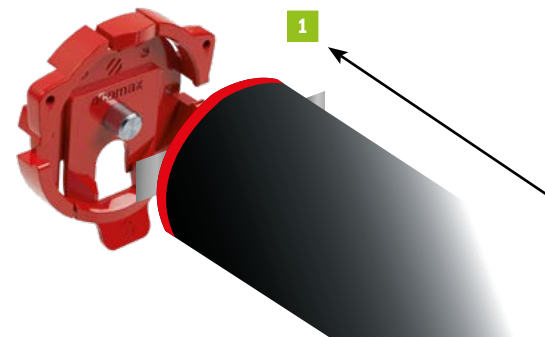
MONTAGE AUSSERHALB DER BLENDKAPPE

- 1** Zapfen von hinten in das Motorlager einstecken.
- 2** Motorlager mit Schrauben oder Nieten befestigen.
- 3** Motorkopf durch Drücken in das Motorlager einklicken.
- 4** Zum Ausrasten des Motors den Drücker nach unten drücken, Motor drehen und axial entnehmen.

4. EIN- UND AUSBAU ROLLADENMOTOR

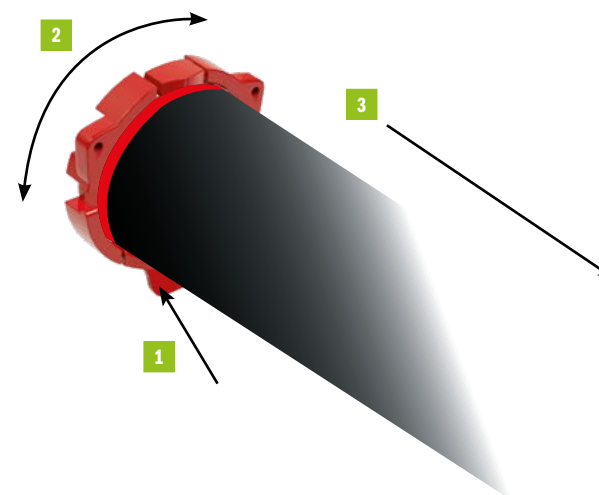
EINBAU

- 1** Motorkopf durch Drücken und ggf. Drehen in das Motorlager einklicken.



AUSBAU

- 1** Zum Ausrasten des Motors den Drücker nach unten drücken.
- 2** Motor drehen.
- 3** Motor axial entnehmen.



5. SONSTIGES

GARANTIE UND KUNDENDIENST

Die Garantie entspricht den gesetzlichen Bestimmungen. Der Ansprechpartner für eventuelle Garantieleistungen ist der Fachhändler. Der Garantieanspruch gilt nur für das Land, in dem das Produkt erworben wurde. Batterien sind von der Garantie ausgeschlossen. Wenn Sie Kundendienst, Ersatzteile oder Zubehör benötigen, wenden Sie sich bitte an Ihren Fachhändler. Änderung vorbehalten.