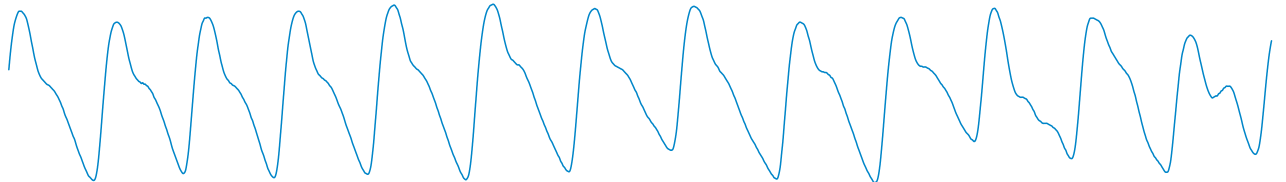


Pulsweite vom 13.06.2017 - 17:26 (7:00 Min.)

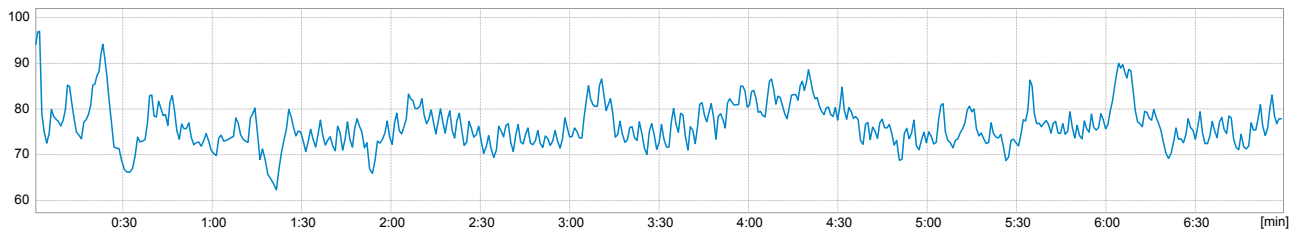


Pulsweite (10 Sek. Ausschnitt, darf nicht zur Diagnose im medizinischen Sinne verwendet werden)

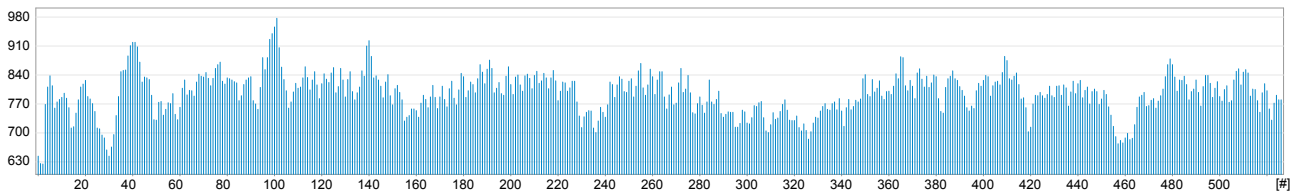


Herzfrequenzverlauf

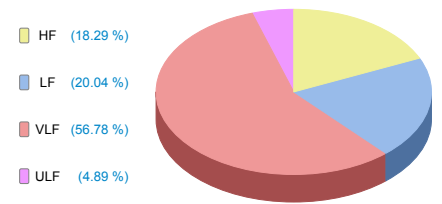
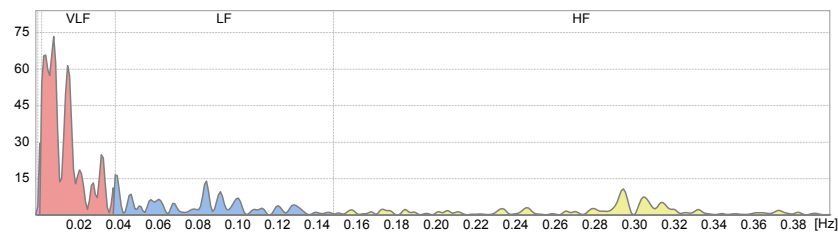
Wichtiger Hinweis: Dieses Ergebnis ist keine Diagnose im medizinischen Sinne!



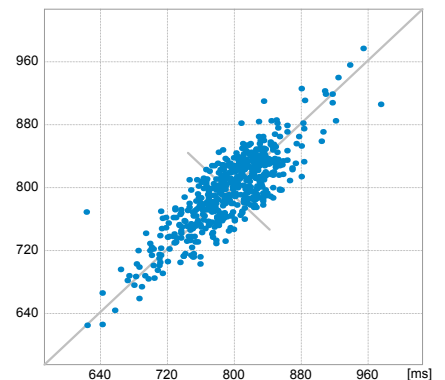
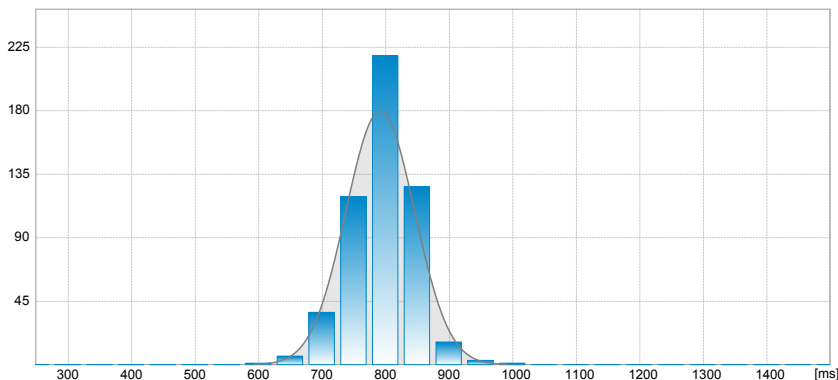
Intervallogramm



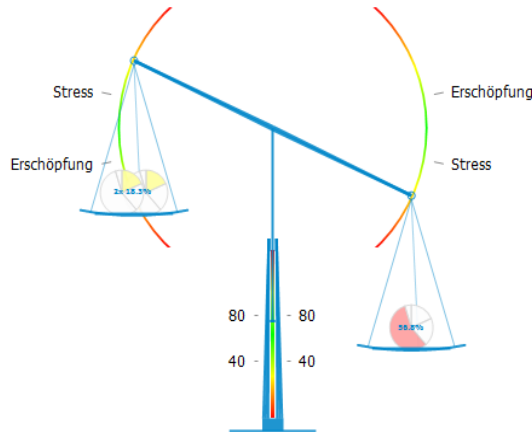
Frequenzspektrum



Histogramm / Streudiagramm



Pulsweite vom 13.06.2017 - 17:26 (7:00 Min.)



Wichtiger Hinweis: Dieses Ergebnis ist keine Diagnose im medizinischen Sinne!

Auswertung

	Verhältnis Sympathikus/Parasympathikus		
VLF / HF	1,5	3,1	Stress
	Niveau der Gesamtaktivität und Regulationsfähigkeit des Vegetativums (VNS)		
VLF + HF	40	75,1	Gesamtaktivität
	Stress-Index Anforderungen des Lebens an mich		
SI	50	107	Stress-Index
	Disstress-Index übertriebene Anforderungen des Lebens an mich		
Disstress-Index	4,66	10	Starre
	Zentraler Puls Resultante vieler Einflussfaktoren, u.a. von VLF bzw. HF		
HR	55	75,5	Herzrate
	Variabilität des Herzschlags Folge von länger andauernden Anomalien des VNS, sollte korreliert sein mit Starre- bzw. Chaos-Parametern.		
CV	10	6,15	Variabilität
	Extrasystolen fehlen normalerweise; treten zunehmend auf bei Chaostendenz		
ES	1	7	Extrasystolen
	Aktivität des Limbischen Systems Wille, Motivation		
IC	2	4,2	Wille / Motivation
	Disfunktion der Schilddrüse Aktivität oder Leistung anderer Hormondrüsen als der des Vegetativums Befunde werden dann inkonsistent		
ULF	2,5	4,89	Ehrgeiz / Konkurrenz
	Hypothese, dass dies der Leistung des Thymus/Immunsystems entspricht		
1/HF	0,0333	0,055	Immunität
	Tonus im Sonnengeflecht = Plexus solaris von mir auf mich selbst ausgeübter Druck, Überidentifikation mit Anforderungen		
LF	15	20	Innerer Druck
	Sympathikus, Adrenalin (auch Cortisol), Nebennieren Leistung, Anspannung, Aktivität, auf Touren laufend, Ordnung bis zur Starre		
VLF	20	56,8	Leistung / Ordnung
	Parasympathikus = Vagus, Acetylcholin Ruhe, Entspannung, Erholung, Kreativität, Intuition, Unordnung bis zum Chaos		
HF	10	18,3	Entspannung / Unordnung

Pulsweite vom 13.06.2017 - 17:26 (7:00 Min.)



Gruppeneinteilung

Sympatikus / Parasympatikus [10]
Biologisches Alter 43.2 Jahre

RR-Abstand basierende Parameter

Mittlere HF	75.53 1/min	
Mittlerer RR-Abstand	794.44 ms	
Extrasystolen	0.19 %	1 (von 528 [Interpolation: ON])
SDNN	48.82 ms	
PNN50	2.09 %	
Variationskoeffizient	6.15 %	
RMSSD	27.67 ms	
SD1	19.57 ms	
SD2	66.21 ms	
Stress-Index	107.30 Pkt.	

Parameter aus der Spektralanalyse

Rel. Power HF-Band	18.29 %	0,150 - 0,400 Hz
Rel. Power LF-Band	20.04 %	0,040 - 0,150 Hz
Rel. Power VLF-Band	56.78 %	0,003 - 0,040 Hz
Rel. Power ULF-Band	4.89 %	0,001 - 0,003 Hz
LF / HF Ratio	1.10	
Index of Centralisation	4.20	
DisStress-Index	4.66	

Analyse

VLF / HF Erhöht	Stress, den ich mir mache und/oder akzeptiere, Überforderung der Nebennieren
Disstress-Index Erniedrigt	Zustand nach Langzeit-Stress, Chaos, Gefahr des Burn-out
Gruppe 10	Es besteht eine Dissoziation der autonomen Regelkreise. Eine weitergehende Diagnostik ist notwendig.

Wichtiger Hinweis: Dieses Ergebnis ist keine Diagnose im medizinischen Sinne!