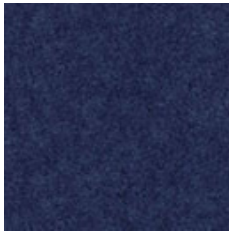


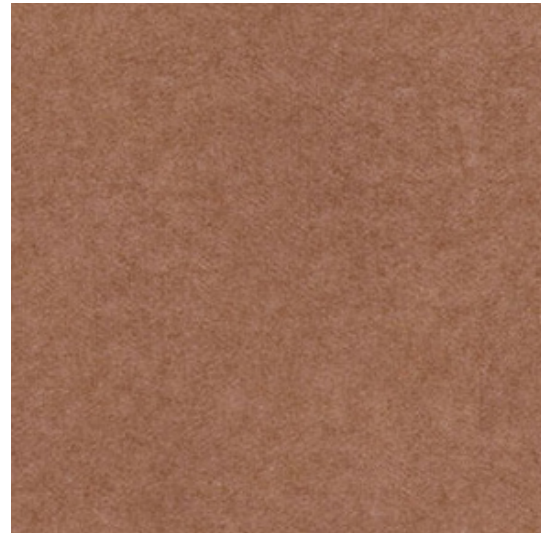
# PET felt



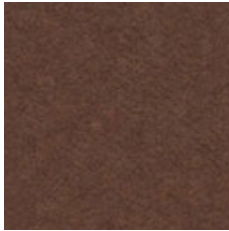
B50



B51



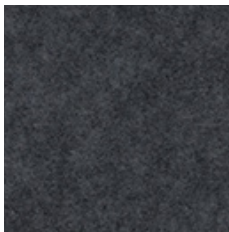
B56



B53



B52



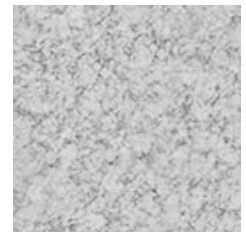
B54



B44



B55



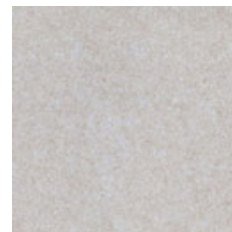
B58



B18



B19



B57

# PET felt



## PET fiber board — EN

Sound absorption properties.

Does not change physical characteristics over time.

Made from > 50% recycled materials.

### Composition

100% Polyester fiber

### Weight

1970 g/m<sup>2</sup>

### Flammability

EN 13501-1, B-s1, d0

## Panneau de fibres PET — FR

Propriétés d'absorption acoustique.

Ne change pas de caractéristiques physiques au fil du temps.

Fabriqué à partir de matériaux > 50 % recyclés.

### Composition

Fibre 100% Polyester

### Poids

1970 g/m<sup>2</sup>

### Inflammabilité

EN 13501-1, B-s1, d0

## PET-Faserplatte — DE

Schalldämmungseigenschaften.

Die physikalischen Eigenschaften verändern sich im Laufe der Zeit nicht.

Aus > 50% recycelten Materialien hergestellt.

### Zusammensetzung

100% Polyesterfaser

### Gewicht

1970 g/m<sup>2</sup>

### Entflammbarkeit

EN 13501-1, B-s1, d0

! —————  
Batch to batch variations in shade may occur within commercial tolerances.

! —————  
Des variations de teinte d'un lot à l'autre peuvent se produire dans le cadre des tolérances commerciales.

! —————  
Innerhalb der handelsüblichen Toleranzen können Farbabweichungen von Charge zu Charge auftreten.

! —————  
As this is partially recycled material, it might not always be uniformly dyed, some small fibers of a different colour may be present.

! —————  
S'agissant d'un matériau partiellement recyclé, il se peut qu'il ne soit pas toujours uniformément teinté, quelques petites fibres d'une couleur différente peuvent être présentes.

! —————  
Da es sich um teilweise recyceltes Material handelt, ist es möglicherweise nicht immer gleichmäßig gefärbt. Es können einige kleine Fasern in einer anderen Farbe vorhanden sein.