

SOFT ROCK Lounge- und Polstermöbel

Design von Christina Strand und Niels Hvass | Dänemark



EIGENSCHAFTEN

- Modulares Loungesystem mit unendlichen Möglichkeiten, einzigartige und inspirierende Bereiche zu schaffen;
- Einfach zu montieren und demontieren;
- Integrierte Steckdosen oder USB-Module (Typ A+C, max. 5 A) ermöglichen das Laden von Mobiltelefonen, Tablets oder Laptops;
- Verkabelungslösungen ETL, gelistet gemäß UL 962A für Nordamerika und SEV 1011 für die Schweiz;
- Trennwände Schalldämmungsklasse C (nur bei Polsterung mit Stoff, nicht RNN).

QUALITÄTSSTANDARD

- LST EN 16139:2013 (level 2)
- EN 1023-1:1998
- EN 1023-2:2000
- EN 1023-3:2000
- LST EN ISO 354:2004
- LST EN ISO 11654:1998

TECHNISCHE INFORMATIONEN

Arten

- Lounge-Stühle und modulares System.

Lounge-Sitze

- Schwarze Kunststofffüße mit Kunststoffgleitern (PP), Höhe 63 mm, 4 Stück (mit Filz-Gleitern 3 mm höher);
- Innenrahmen aus 15 mm dicker Spanplatte;
- Gebogene Innenrahmen aus 15 mm dicker Spanplatte und gebogenem, 15 mm dickem Sperrholz;
- Die Rückenlehne ist mit pulverbeschichteten, 40 x 30 mm großen Metallrohren am Innenrahmen befestigt;
- Bodenplatte aus 25 mm MFC (Melamin) mit 2 mm ABS-Kante;
- Die Bodenplatte ist mit pulverbeschichteten, 60 x 60 mm großen Metallrohrverbindungen am Innenrahmen befestigt;
- An den Bodenplatten können Verbindungshalterungen montiert werden, mit denen die Sitze zu modularen Kombinationen verbunden werden können;
- Funktionelle Höchstlast 110 kg;
- Vormontierte Verbindungsteile (Metall) für seitliche Armlehnen oder Trennwände zur schnellen Montage;
- Sitze aus Polyurethan-Formschaum (Dichte: 55 kg/m³);
- Rückenlehnen aus Polyurethan-Formschaum (Dichte: 55 kg/m³);
- Seiten- und Rückenteile mit weichem Schaumstoff VB3842 (Dichte: 36-39 kg/m³);
- Gepolstert mit Stoff oder RNN, ohne Verklebung.

Seitliche Armlehnen

- Innenrahmen aus 12 mm und 25 mm dicker Spanplatte, 3 mm dicker HDF und 3 mm dickem, flexiblem Sperrholz;
- Vormontierte Verbindungsteile (Kunststoff) zur schnellen Montage an Lounge-Sitzen;
- Überzug mit Schaumstoff VB3842 (Dichte: 36-39 kg/m³);
- 1 AC-Steckdose 100 - 230 V (EU, UK, FR, CH, US) oder USB-Schnellladebuchse (USB Typ A+C, max. 5A), Kabelende mit Stecker GST18i3, Länge - 0,3 m;
- Gepolstert mit Stoff oder RNN.

Armlehnen mit Metallbasis

- Innenrahmen aus 12 mm dicker Spanplatte und 3 mm dicker HDF;
- Überzug mit Schaumstoff VB3842 (36-39 kg/m³);
- 1 AC-Steckdose 100 - 230 V (EU, UK, FR, CH, US) oder USB-Schnellladebuchse (USB Typ A+C, max. 5A), Kabelende mit Stecker GST18i3, Länge - 0,6 m;
- Die untere Basis, die zwischen den Sitzen positioniert wird, ist aus 3 mm starkem, schwarzem, pulverbeschichtetem Blech;
- Gepolstert mit Stoff oder RNN.

Trennwände

- Hergestellt aus 16 mm dicker Spanplatte;
- Überzogen mit 10 mm dickem Akustikschaum;
- Vormontierte Verbindungsteile zur schnellen Montage an Lounge-Sitzen;
- Gepolstert mit Stoff oder RNN.

Trennwand-Tisch

- Hergestellt aus 18 mm dickem Birkenlaminat, furniert mit schrägen Kanten;
- Alle Ecken sind abgerundet: R1 mm;
- Befestigungsbügel aus 4 mm starkem, schwarzem, pulverbeschichtetem Blech;
- 700 mm über dem Boden montiert (300 mm über dem Sitz);
- Die Bolzen sind mit schwarzen Kunststoffkappen (PE) abgedeckt.

Verbindungshalterungen für Lounge-Sitze

- Die Halterungen sind aus schwarzem, pulverbeschichtetem, 50 x 15 mm großem Metallrohr gefertigt.

KABELMANAGEMENT (OPTIONAL)

Netzkabel

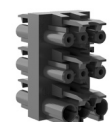
- AC-Stecker – GST18i3-Buchse;
- AC-Steckernormen: EU, UK, FR, CH, US;
- Kabellänge: 1 m und 3 m;
- Kabelseele: 1,5 mm² (EU, FR, UK, CH);
- Inline-Überstromschutz (OCP 10 A) (CH);
- Der Inline-Überstromschutz erfüllt die gesetzlichen Anforderungen: in den USA für mehr als 3 Steckdosen, in der Schweiz für mehr als 1 Steckdose;
- Schwarz.

Verlängerungskabel

- GST18i3-Buchse - GST18i3-Stecker;
- Kabellänge: 1 m, 2 m und 3 m;
- Kabelseele: 1,5 mm² (EU, FR, UK, CH);
- Schwarz.

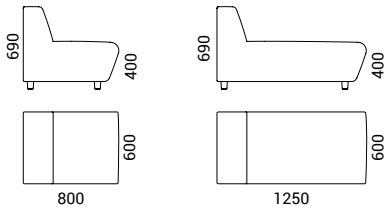
Verteilerblöcke

- GST18i3 1-2 Block (1 EINGANG (Stecker), 2 AUSGÄNGE (Buchse)), schwarz;
- GST18i3 1-3 Block (1 EINGANG (Stecker), 3 AUSGÄNGE (Buchse)), schwarz;
- GST18i3 1-5 Block (1 EINGANG (Stecker), 5 AUSGÄNGE (Buchse)), schwarz.



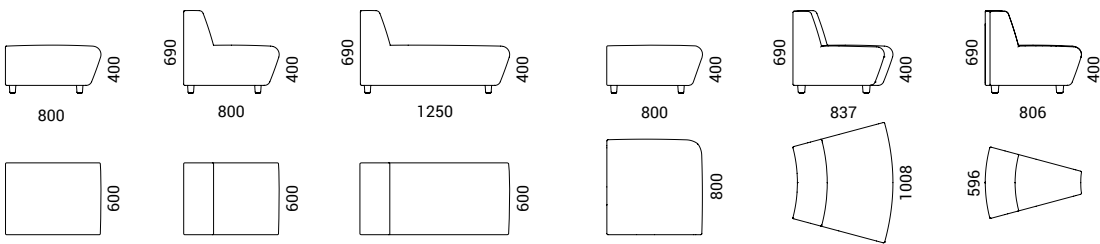
SORTIMENT

Lounge-Stühle

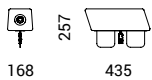


Modulares System

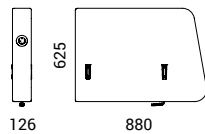
Lounge-Sitze



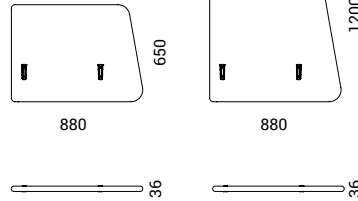
Armlehne



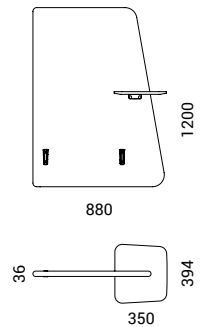
Seitliche Armlehne



Trennwände



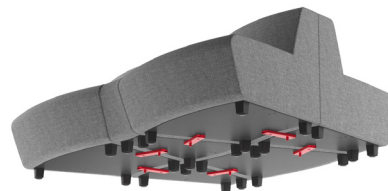
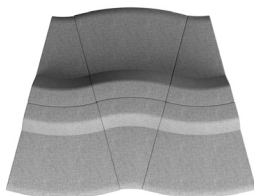
Trennwand mit Tisch



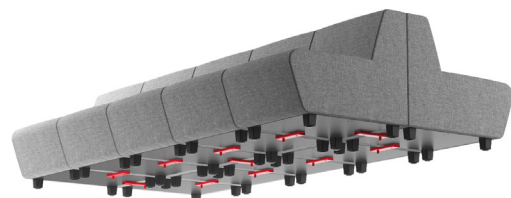
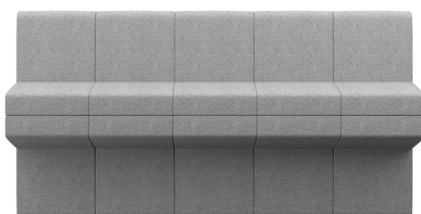
ZUSÄTZLICHE INFORMATIONEN

Bestellung von Verbindungshalterungen für Lounge-Sitze

- Die Verbindungshalterungen können verwendet werden, um Lounge-Sitze seitlich oder hinten zu verbinden;
- Die unten abgebildete, aktuelle Kombination, besteht aus: SRS102-000 - 3 St., SRS103-000 - 3 St., SRS000 - 6 St.:



- Für das Bausteinkonzept, wie hier unten, reicht es aus, jedes zweite oder dritte Rückenteil mit SRS000 zu verbinden: SRS002-000 - 10 St., SRS000 - 11 St.



Vormontierte Verbindungsteile an Lounge-Sitzen

- Bausteinkonzept können Lounge-Sitze mit werkseitig vormontierten Verbindungsteilen für schnellere Montage der Armlehnen und der Sichtblenden;

Vormontierte Metallverbindungsteile an Lounge-Sitzen



Vormontierte Kunststoffverbindungsteile an Trennwänden oder seitlichen Armlehnen

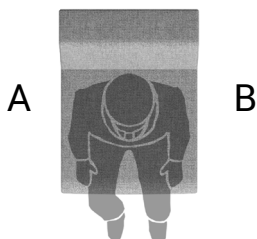
Metallverbinder am Loungesessel vormontiert



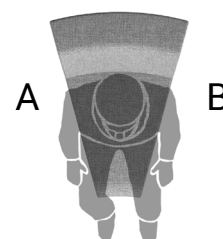
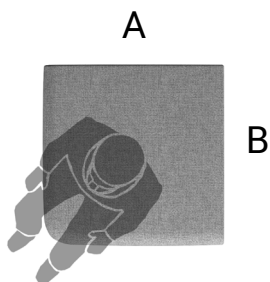
Kunststoffverbinder an der Trennwand vormontiert



- Die Sitze SRS001, SRS002 und SRS003 können mit werkseitig vormontierten Metallverbindungsteilen für 2 Seiten ausgestattet werden: re./hi. (A) und li./hi. (B);

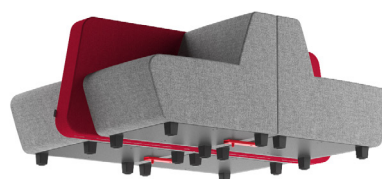


- Die Sitze SRS101, SRS102 und SRS103 können mit werkseitig vormontierten Metallverbindungsteilen für 2 Seiten ausgestattet werden: re./hi (A) und li./hi (B);

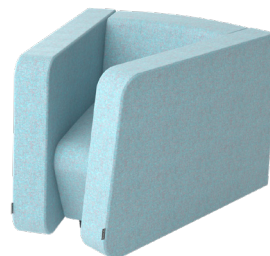


Verbindungsteile an Trennwänden oder seitlichen Armlehnen

- Mittlere Versionen der seitlichen Armlehnen oder Trennwände haben auf beiden Seiten vormontierte Verbindungsteile und aus zwei separaten Sitzen wird einer. **In diesem Fall kann SRS000 nicht verwendet werden;**
- Die aktuelle Kombination besteht aus: SRS002-001 – 2 St., SRS002-100 – 2 St., SRS203 – 2 St., SRS000 - 2 St.



NICHT EMPFOHLENE KOMBINATIONEN



- SRS103 kann nicht

einzel stehen;



- SRS103 kann nicht einzeln stehen mit Armlehne(n) oder



- Blende(n);
- SRS103 kann nicht mittig zwischen

- SRS003 stehen;
- SRS101 kann nicht einzeln stehen mit Armlehne oder Blende auf einer Seite;
- Die Armlehnen SRS301, SRS302, SRS303 oder SRS304 haben eine Metallbasis und können nur zwischen zwei Sitzen platziert werden.