

54 DRE

HOW TO SPEND IT

OCTOBRE
2021

LA MODA È

SOSTENIBILE
DALLA STRATEGIA DEL
PRE-ORDER ALL'ECOLOGIA TEC

INCLUSIVA
PIÙ ACCESSIBILE
E TRASVERSALE: IL NUOVO
MANTRA È "VADO BENE
COSÌ COME SONO"

FATTA A MANO
ARTIGIANALITÀ E QUALITÀ
DEI DETTAGLI: PROCESSI
CREATIVI CHE RISCIVONO
LA PERCEZIONE DEL TEMPO

NFT
GIOCA CON NOI!



A PASSION FOR FASHION



o con curvature e spessori
D €). Sotto, giacca imbottita
MOOREER UNIQUE PIECES



A sinistra, stivali in
ecopelle a base
di microfibra con tirante
a contrasto e suola in
EVA, DOUCALS (305 €).

A sinistra, top saggipolli in viscosa stretch opaca,
KHAITE (1.540 €). Sotto, bottarello lubrificante con formula
nutriente e colore semi opaco, Tinted BYREDO (39 €).



A destra,
parafarmacia
in pelle
intagliata,
essenziale Transfer
Scheme X
TOO'S.



PUNTI D'INCROCIO
ROMPERE LE RIGHE

Curve, intagli, incastri, percorsi divergenti. Le linee guida degli accessori
convergono sul dinamismo e sulle geometrie inaspettate.



Sopra,
paravento in
pelle intrecciata
diagonale e
struttura in
legno, PINETTI
(1.840 € su
ARTEMEST).



Sotto, occhiali in acetato con logo in cristalli, CHANEL.
A destra, in basso, rubinetto Airblade, DYSON (da 1.399 €).



Sopra, occhiali
in acetato di
cellulosa vergine,
BAYRIA EYEWEAR
(200 €). Sotto,
stivaletto
Notarius in pelle
con tacco Blade,
CASADEI (785 €).



A destra, specchio
Fideko, in legno curvato
e lamina di metallo
stampata, VISIONNAIRE.



A destra, stivale Mary
Jane in pelle di vitello
spazzolata, HOKU
KEI NUNOKIYA X
CHURCH'S (790 €). A sinistra, orologio
Bulgari Bulgari
automatico 41 mm in
acciaio, BULGARI
(5.000 €).



Sotto, divano modulare Flap con
meccanismi d'acciaio, design
Francesco Binfanti, LDKA (a partire
da 10.000 €). A destra, smalto della
collezione Les Mains, HERMÈS (45 €).



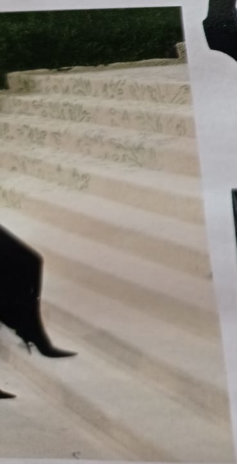
BYREDO

RIGHE

...e guida degli accessori
...aspettate.



Sopra, occhiali
in acetato di
cellulosa vergine,
BAYRIA EYEWEAR
(200 €). Sotto,
stivaletto
Notorious in pelle
con tacco Blade,
CASADEI (785 €).



A destra, specchio
Fidelio, in legno curvato