

GUIDE D'INSTALLATION

DOWNPIPE 900 ACE TURBO / TURBO-R

NIVEAU DE DIFFICULTÉ ET TEMPS D'INSTALLATION

NIVEAU DE DIFFICULTÉ
MOYEN

TEMPS ESTIMÉ
1H15-1H30

OUTILS RECOMMANDÉS

- **PISTOLET À IMPACT (OPTIONNEL)**
- **DOUILLE 10 ET 13 MM**
- **TORX T-25 (OU OUTILS FOURNIE PAR BRP)**
- **CLÉ 22 MM**
- **PINCE COUPANTE (CUTTER)**
- **PERCEUSE ** 900 ACE TURBO 2019-2021 ****
- **EMPORTE PIÈCE 2 POUCES ** 900 ACE TURBO 2019-2021 ****
- **OUTIL DE REPÊCHAGE MAGNÉTIQUE ** 900 ACE TURBO 2019-2021 ****



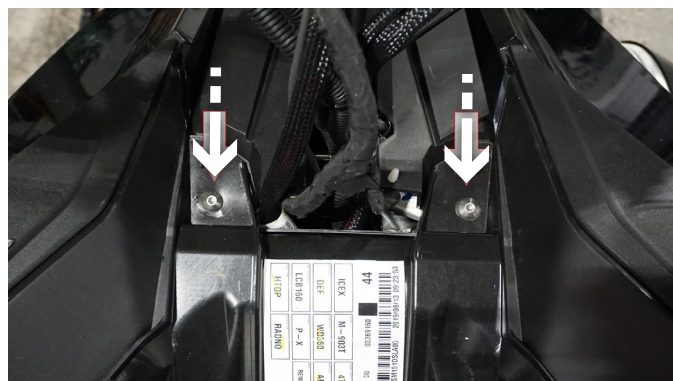
1 DÉBRANCHER LE NÉGATIF DE LA BATTERIE.
(FIL NOIR)



2 RETIRER LES COUVERCLES LATÉRAUX



3 DÉCONNECTER PUIS ENLEVER LE PANNEAU D'INSTRUMENT.



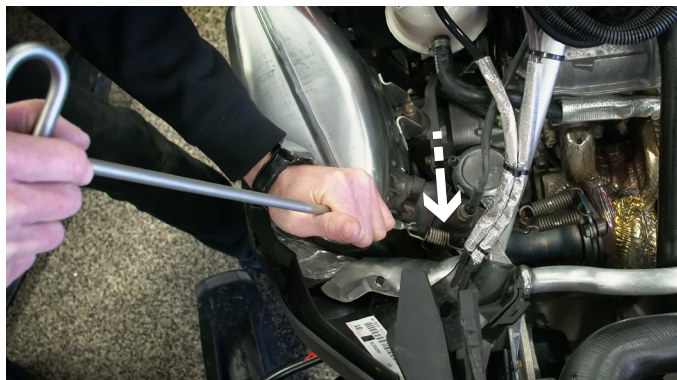
4 ENLEVER LE CAPOT ET L'ENTRÉE D'AIR. NE PAS OUBLIER DE DÉCONNECTER LES LUMIÈRES AVANT ET LES LUMIÈRES OPTIONNELLES SI PRÉSENTES.



5 ENLEVER LE CAPOT ET L'ENTRÉE D'AIR. NE PAS OUBLIER DE DÉCONNECTER LES LUMIÈRES AVANT ET LES LUMIÈRES OPTIONNELLES SI PRÉSENTES.



6 DÉVISSER LA VIS SUR LE CÔTÉ DE LA CARROSSERIE



1 *INDIQUER LE CÔTÉ DES RESSORTS POUR UNE INSTALLATION PLUS FACILE ENSUITE RETIRER LES RESSORTS DU JOINT QUI CONNECTE LE DOWNPIPE AU SILENCIEUX.*



2 *NE PAS RETIRER LES RESSORTS DU JOINT QUI EST CONNECTÉ AU TURBO.*



3 *RETIRER LE BOULON ET LE RESSORT QUI MAINTIENENT LE SILENCIEUX.*



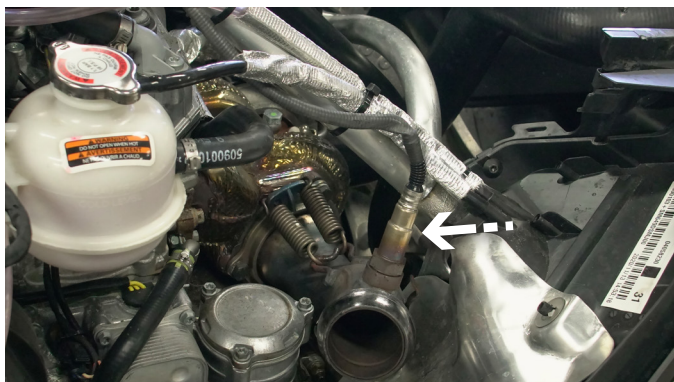
4 *RETIRER LE SILENCIEUX.*



5 *COUPER LES ATTACHES DE TYPE TY-RAP QUI MAINTIENNENT LES FILS DE LA SONDÉ.*



6 *DÉCONNECTER LE FIL DE LA SONDÉ À OXYGÈNE.*



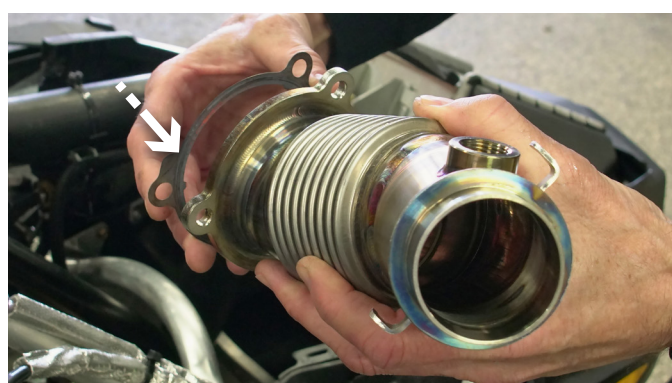
DÉVISSER LA SONDE À OXYGÈNE EN FAISANT ATTENTION DE NE PAS TORSIONNER LES FILS.



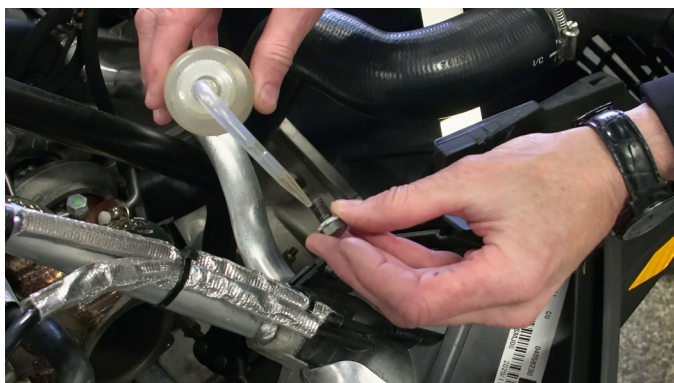
RETIRER LES BOULONS DU JOINT DU DOWNPIPE.



RETIRER LE DOWNPIPE INCLUANT LES RESORTS ET LE JOINT EN UN SEUL MORCEAU.



RÉUTILISER LE JOINT D'ÉTANCHÉITÉ, PLACER LA PARTIE EXCÉDENTAIRE (VOIR FLÈCHE) VERS L'ARRIÈRE ET LE HAUT.



LUBRIFIER LÉGÈREMENT LES BOULONS DU DOWNPIPE.



VISSER LES BOULONS DU DOWNPIPE UNE PREMIÈRE FOIS À 15 NM ET UNE DERNIÈRE FOIS À 37 NM



13 *VISSER LA SONDÉ SUR LE DOWNPIPE.*



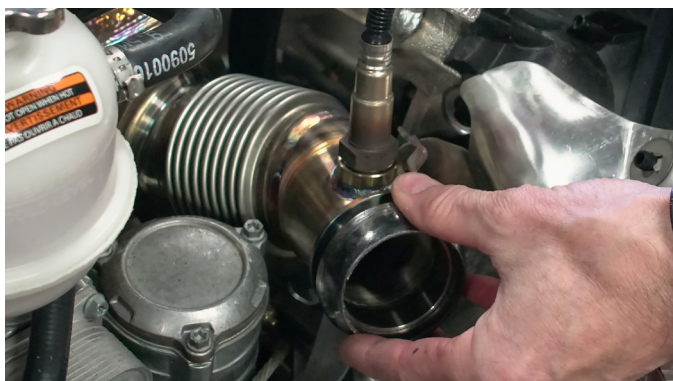
14 *BRANCHER LE CONNECTEUR DE LA SONDÉ À SON ENDROIT ORIGINAL.*



15 *ATTACHER LES FILS DE LA SONDÉ.*



16 *TRÈS IMPORTANT DE LAISSER UN JEU LIBRE AUX FILS À LA SORTIE DE LA SONDÉ.*

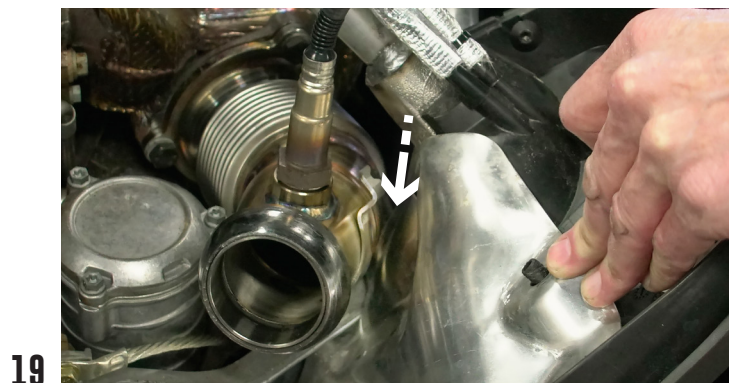


17 *RÉUTILISER LE JOINT DE PLOMB ORIGINAL.*



18 *RETIRER LE GOUJON DE LA PLAQUE DE PROTECTION.*

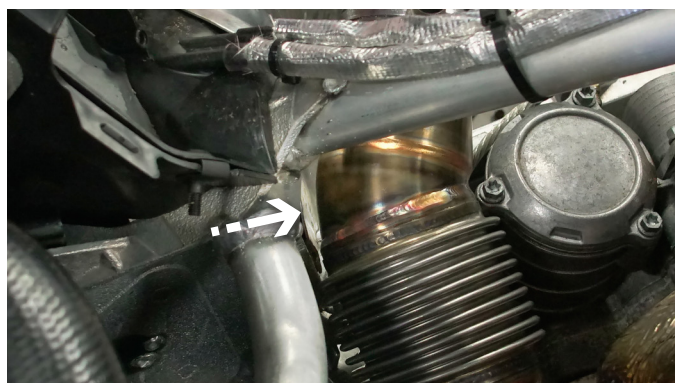
SECTION DOWNPIPE



19 FAIRE GLISSER LE HEAT SHIELD VERS L'EXTÉRIEUR POUR PERMETTRE PLUS D'ESPACE.

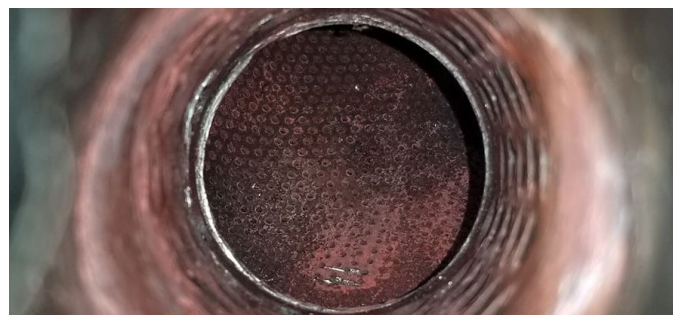


20 PLIER L'EXTRÉMITÉ DU HEAT SHIELD AFIN DE L'EMPÊCHER D'ENTRER EN CONTACT AVEC LE DOWNPIPE.

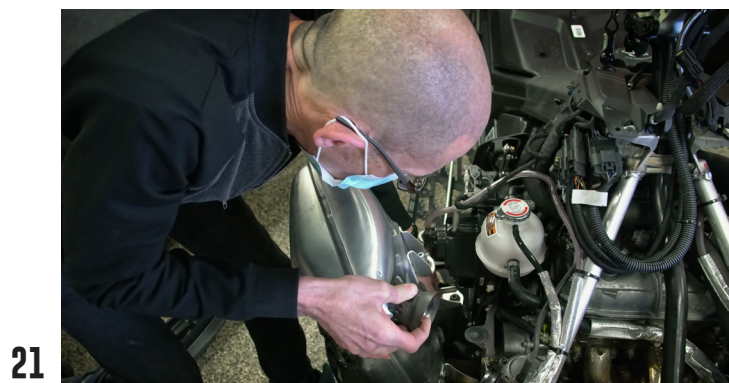


21 EXEMPLE DU HEAT SHIELD AJUSTÉ POUR NE PLUS ÊTRE EN CONTACT AVEC LE DOWNPIPE.

**** NE PAS PERCER; 900 ACE TURBO-R / MACH Z****



22 À L'AIDE D'UNE PERCEUSE ET UN EMPORTE PIÈCE 2 POUCHES, COUPER LA GRILLE DE L'ENTRÉE DU SILENCIEUX. SI LA GRILLE TOMBE DANS LE SILENCIEUX, RETIREZ-LA AVEC UN OUTIL DE REPÊCHAGE MAGNÉTIQUE.



21 INSTALLER LE SILENCIEUX, LES 2 RESSORTS DE JOINT, LA VIS DE CARROSSERIE, LE CAPOT (CONNECTER LES LUMIÈRES) ET LE PANNEAU D'INSTRUMENT.



22 NE PAS OUBLIER D'INSTALLER LE TUBE DE L'ENTRÉE D'AIR, DE CONNECTER LA BATTERIE ET D'INSTALLER LES PANNEAUX DE BATTERIE ET DE CARROSSERIE.